

ÉTUDE D'UNE CONSTRUCTION

SOUS EPREUVE U4.1

ELABORATION D'UNE NOTICE DE CALCUL

DUREE : 3 heures, coefficient : 2

MAISON À OSSATURE BOIS

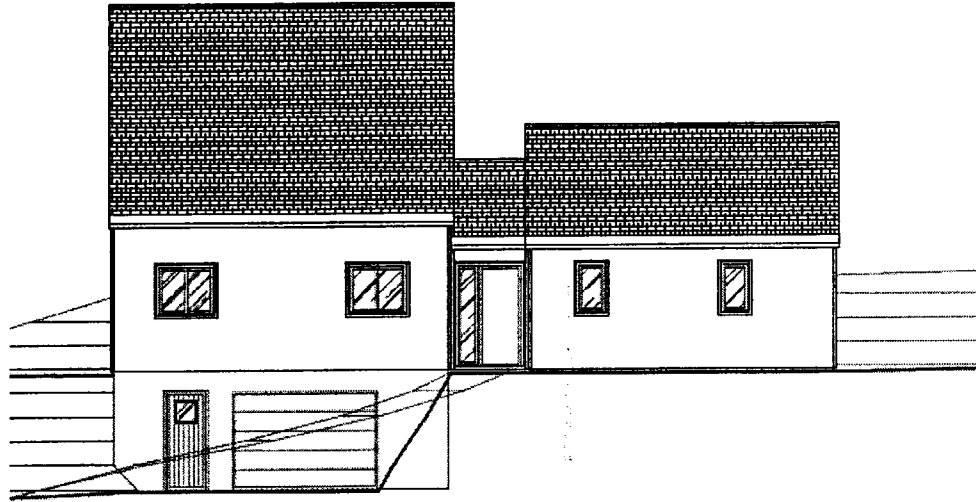
DOSSIER TECHNIQUE ET RESSOURCES

- Document technique DT1 Façades
- Document technique DT2 Plan RDC
- Document technique DT3 Coupe AA
- Document technique DT4 Plan de solivage
- Document ressource R1 Charges de neige et valeurs caractéristiques.
- Document ressource R2 et R3 Coefficients Eurocodes 5
- Document ressource R4 à R6 Nombre efficace, espacement et caractéristiques des pointes.
- Document ressource R7 Efforts intérieurs de la poutre maîtresse.

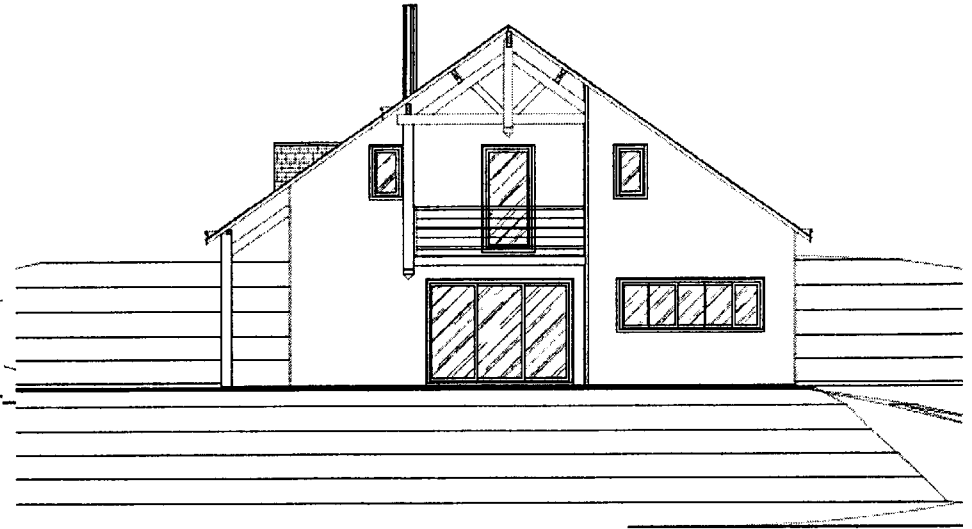
Document technique DT1 : Façades

attention : document réduit, échelle non valide

FACADE EST



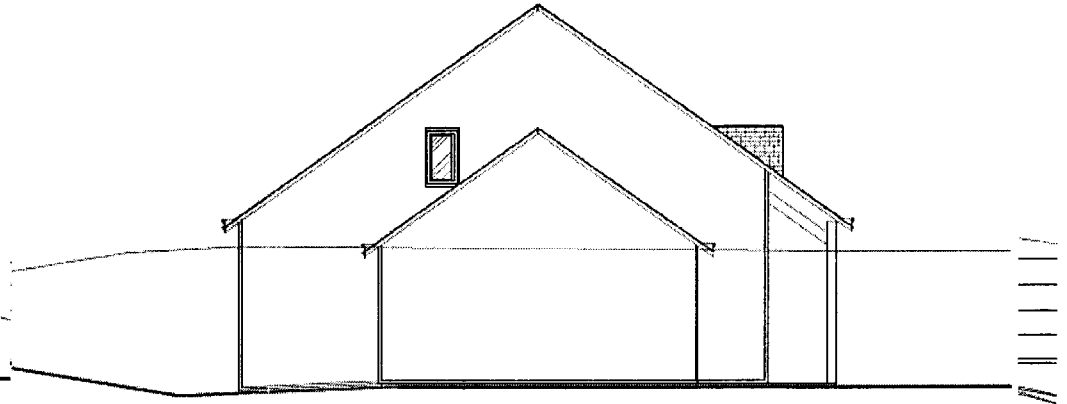
FACADE SUD



FACADE OUEST



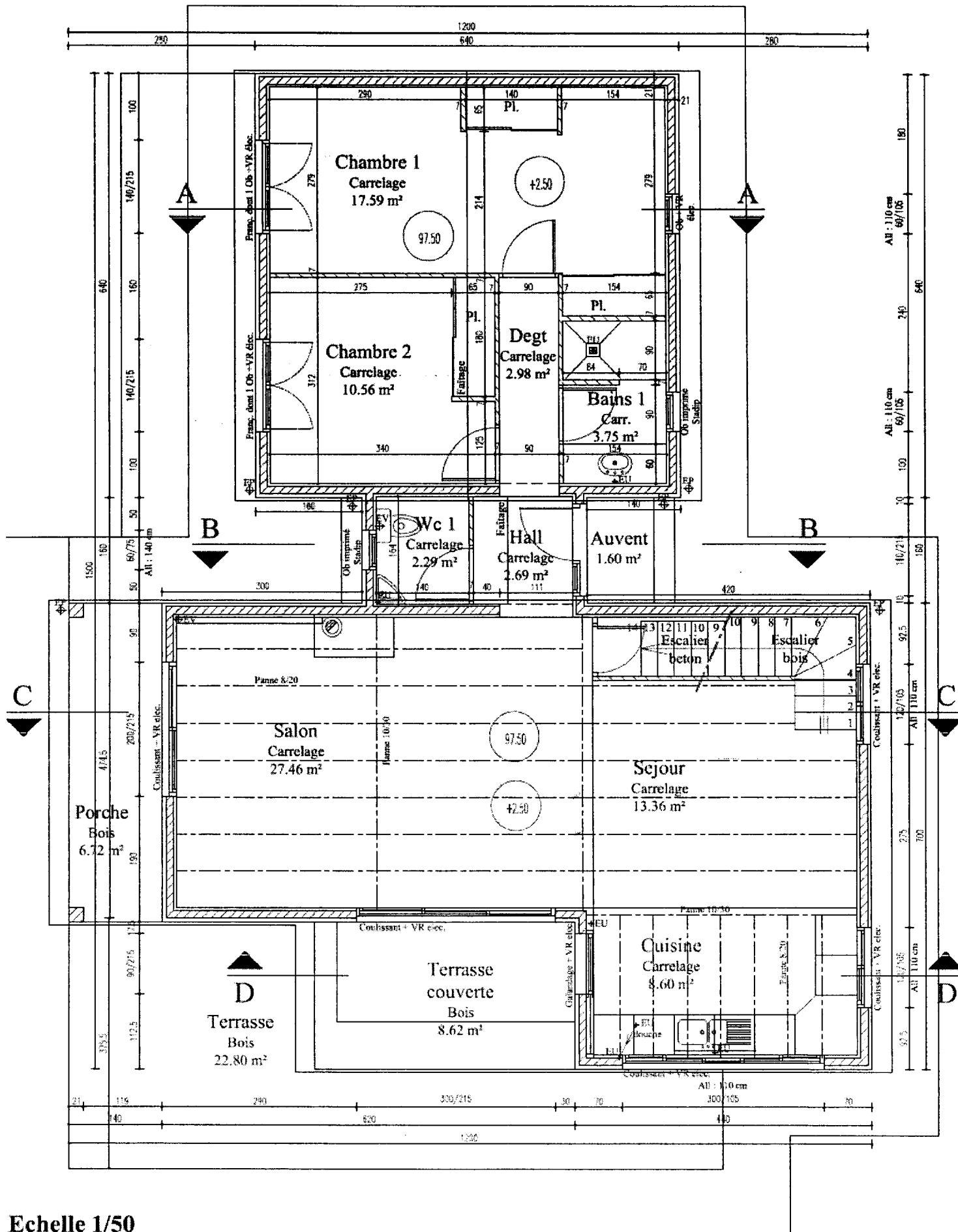
FACADE NORD



Echelle 1/100

Document technique DT2 : Plan RDC

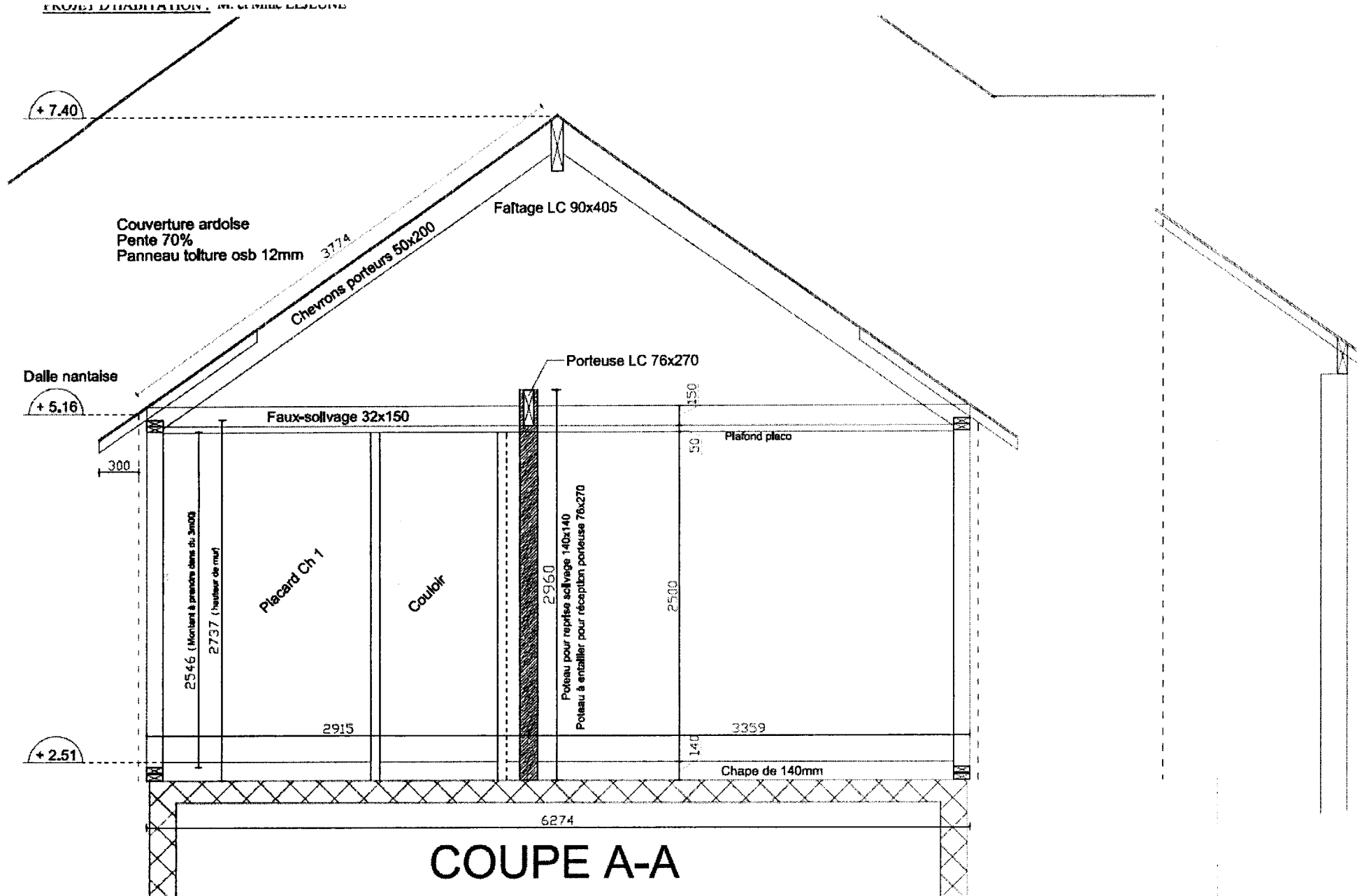
attention : document réduit, échelle non valide



Echelle 1/50

Document technique DT3 : Coupe AA

attention : document réduit, échelle non valide



COUPE A-A

Echelle 1/25

Menuiserie non représentée

Document technique DT4 : Plan de solivage

Attention : document réduit, échelle non valide

