

E5-ÉTUDE DE FABRICATION OU DE MISE EN OEUVRE

SOUS EPREUVE U5.1

PREPARATION

DUREE : 3 heures, coefficient : 2

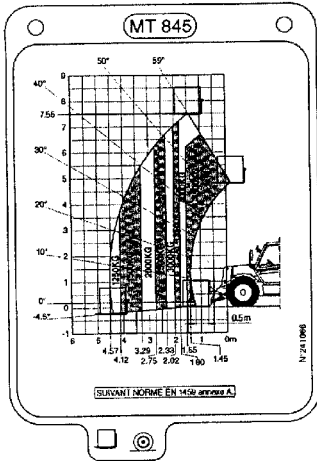
MOB CHANTIER

DOSSIER TECHNIQUE ET RESSOURCE

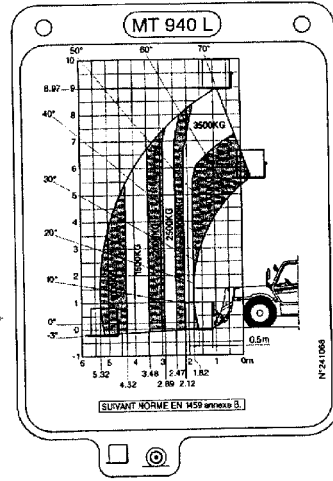
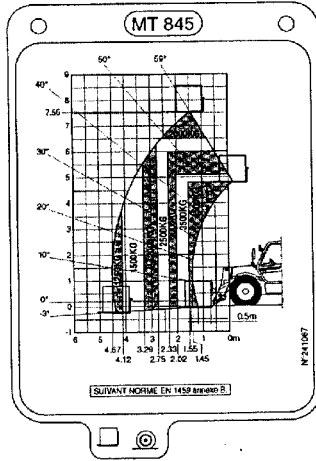
- Document technique DT1 ABAQUES DES CHARGES DES ENGINs DE LEVAGE.
- Document technique DT2 PLAN DE MASSE.
- Document technique DT3 PLAN REZ DE CHAUSSEE.
- Document technique DT4 COUPE VERTICALE.
- Document ressource R1 PHASE D'ELABORATION D'UN PLAN DE CHANTIER.
- Document ressource R2 LISTE DES MATERIAUX A STOCKER SUR LE CHANTIER.
- Document ressource R3 REFERENCE DE TEMPS DE FABRICATION.

ABAQUES DES CHARGES ADMISSIBLES PAR CHARIOT ELEVATEUR

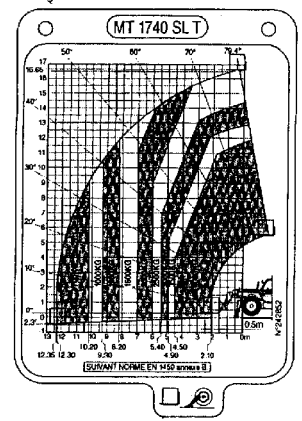
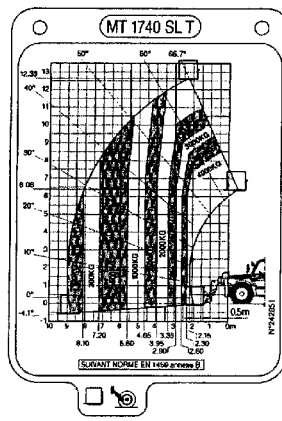
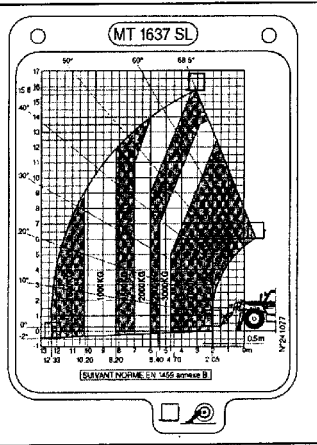
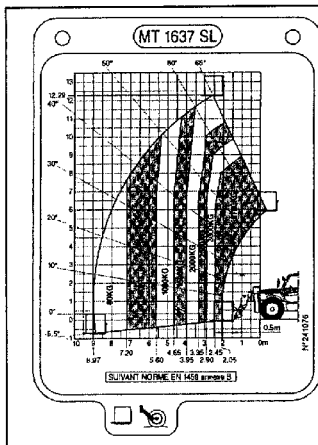
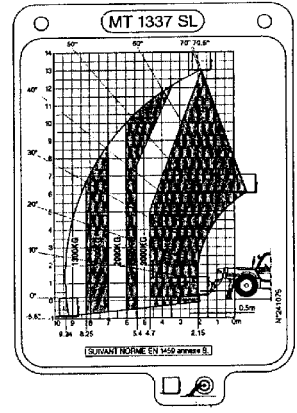
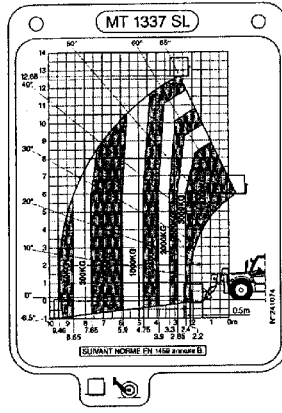
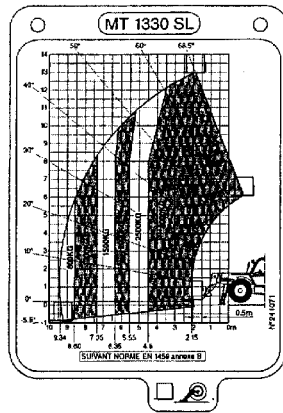
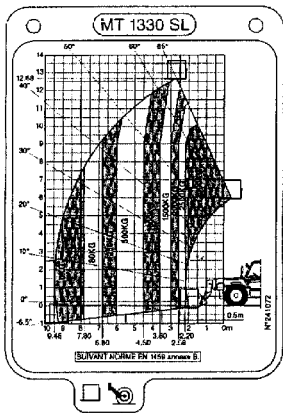
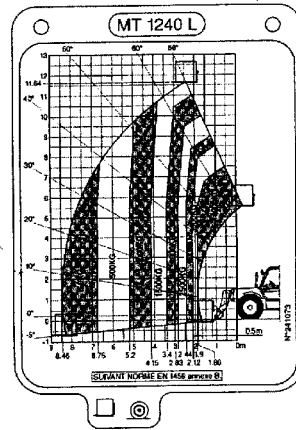
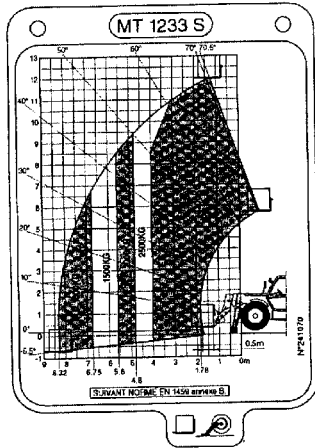
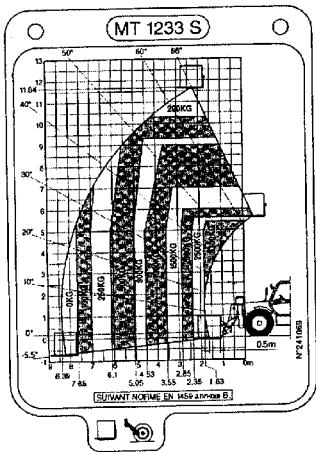
Chariot élévateur "VERSION INDUSTRIEL"
(Suivant norme EN 1459 Annexe A)



Chariot élévateur "VERSION TOUT TERRAIN"
(Suivant norme EN 1459 Annexe B)



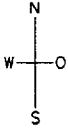
SCE5PRP



Document technique DT1

Légende :

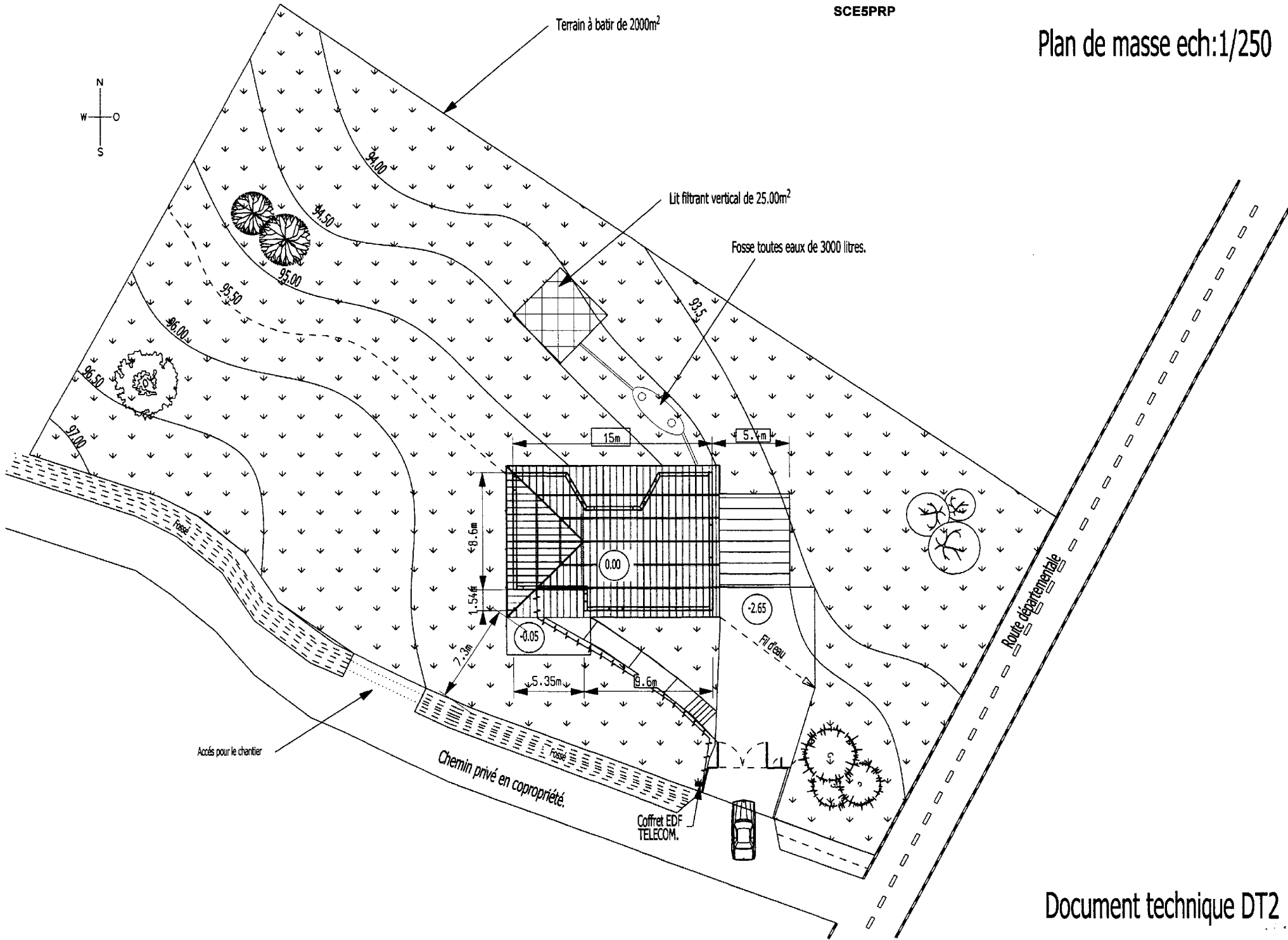
- Abaque pour levage sur roue sans patin.
- Abaque pour levage avec patins relevés.
- Abaque pour levage avec patins baissés



Terrain à bâtir de 2000m²

Lit filtrant vertical de 25.00m²

Fosse toutes eaux de 3000 litres.



Accès pour le chantier

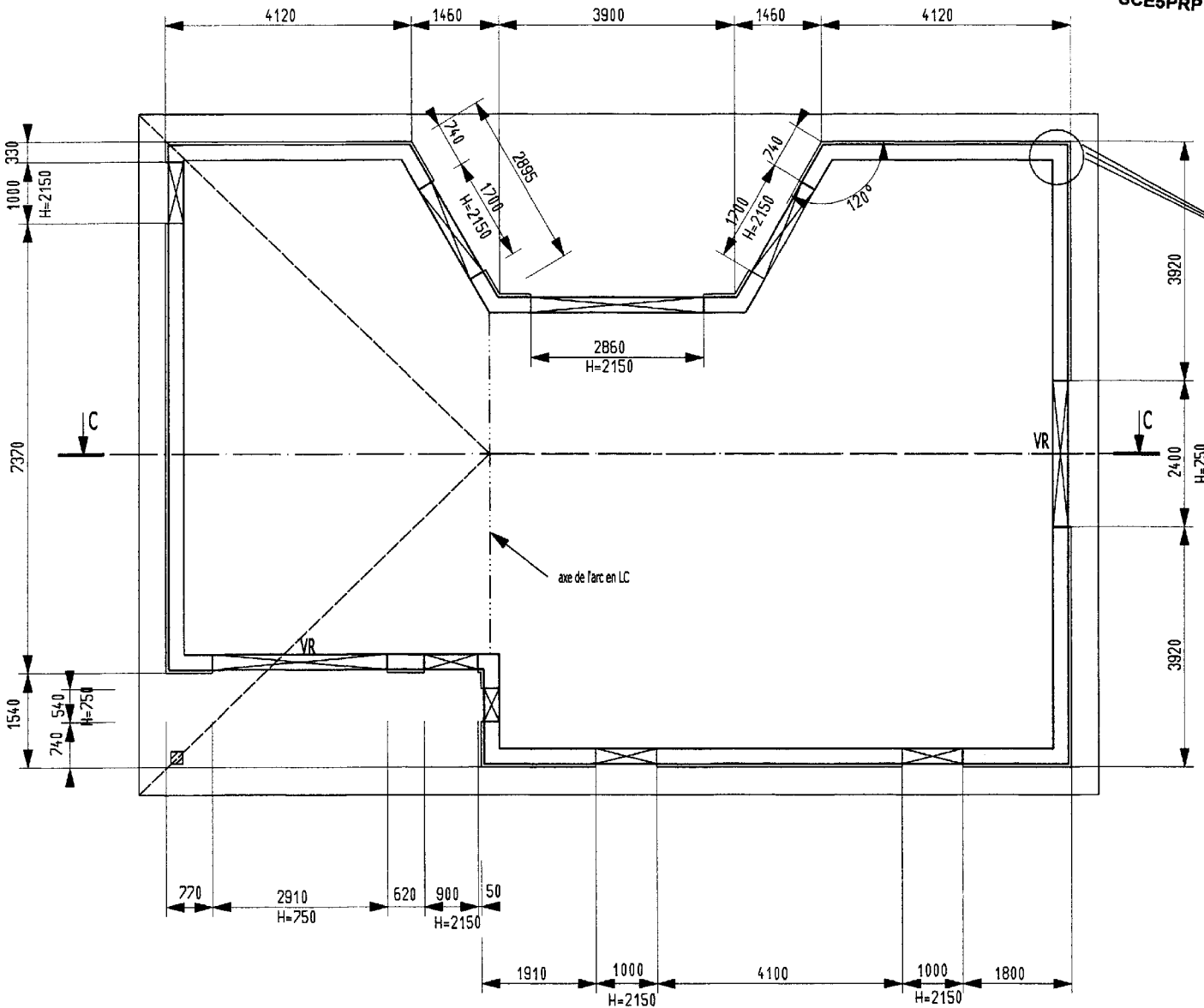
Chemin privé en copropriété.

Coffret EDF TELECOM.

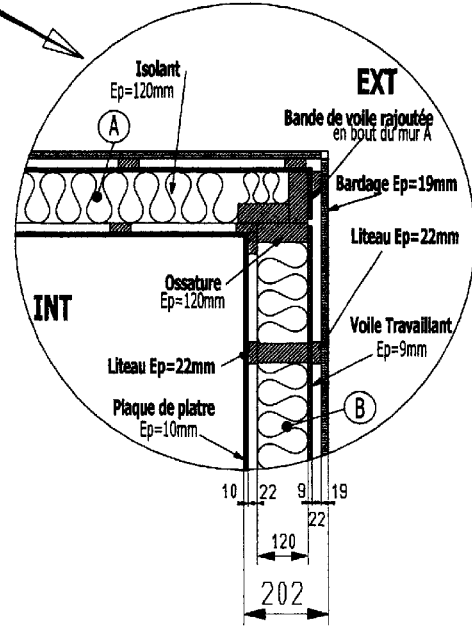
Route départementale

SCE5PRP

Plan de Rez de Chaussée Simplifié ech:1/75



Composition du mur extérieur Echelle:1/12

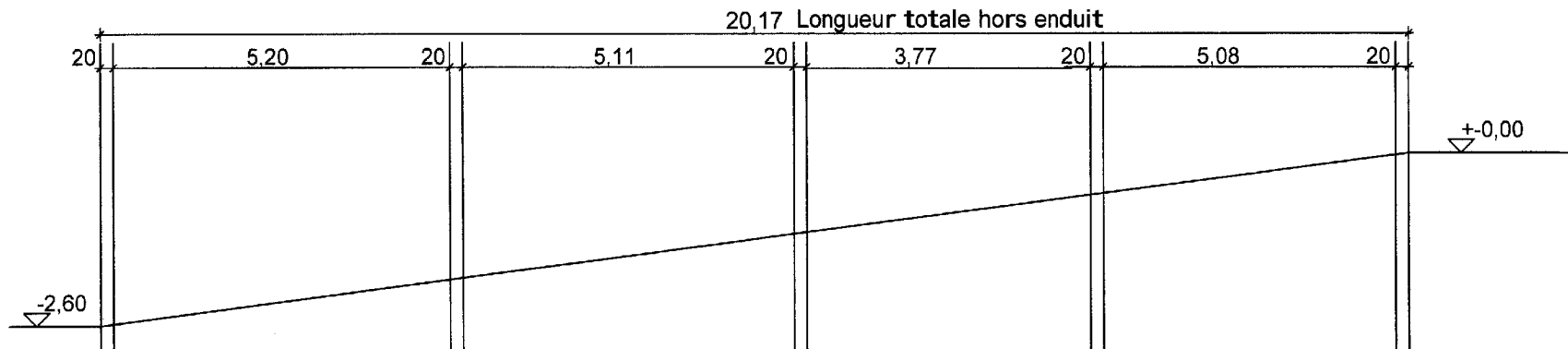
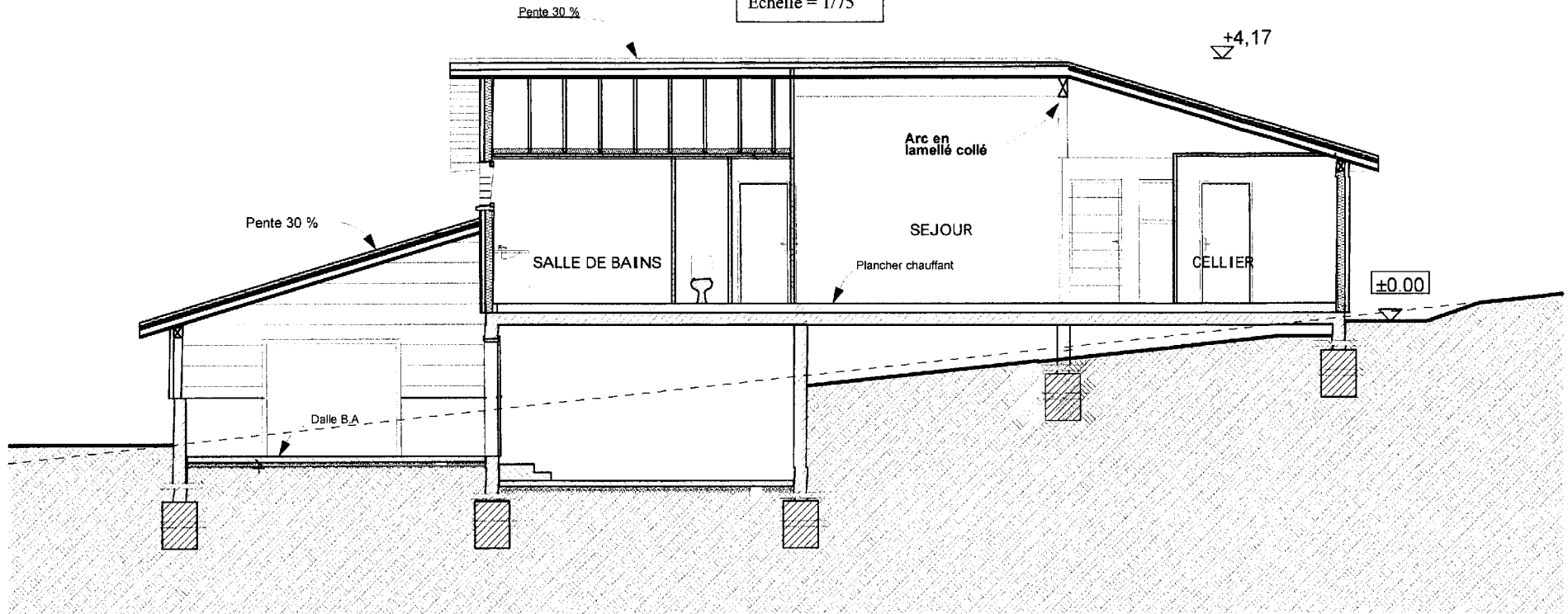


VR= Volet Roulant

COUPE VERTICALE C.C

SCE5PRP

Echelle = 1/75



EXEMPLE DE PLAN DE CHANTIER Sur une partie de maison

Différentes phases de Réalisation d'un plan de chantier

IMPORTANT : Pour l'ouverture autour des menuiseries : rajouter 100mm en largeur et 60mm en hauteur par rapport aux dimensions du tableau.

Avant de commencer à réaliser les plans qui permettent la construction des ouvrages du gros œuvre bois, vous devez avoir en votre possession les éléments suivants:

Le plan de masse (échelle 1/250)

Le dossier de plans du permis de construire (échelle 1/75)

La méthode générale simplifiée (pour la construction sur site)

1 Numérotage des murs par ordre de levage (et de fabrication).

Le numéro est placé du côté du voile travaillant. Il indique ainsi le sens du levage.

Vérifier avant de placer un numéro d'un côté ou de l'autre d'un mur intérieur, que vous avez l'espace au sol pour le fabriquer et le lever en place (3,50m minimum)

2 Positionnement des montants aux angles

3 Indications pour les menuiseries extérieures

3.1 Dimensions tableau des menuiseries et des ouvertures

3.2 Indication du nombre d'appui en soutien du linteau (1 appui)

3.3 Indication s'il y a des volets roulants (VR)

3.4 Dessiner les symboles désignant le type de menuiseries (porte ou fenêtre)

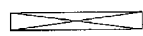
4 Cotation en plan

4.1 Cotation du début des vides pour ouvertures (menuiseries, passages...) en partant du même côté de chaque mur. En côtes cumulées

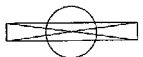
4.2 Longueur hors tout des murs par élément à fabriquer et à lever.

4.3 Départ de trame à 600mm

LEGENDE



Ouverture pour menuiserie



Ouverture pour porte ; porte fenêtre ; châssis toute hauteur.

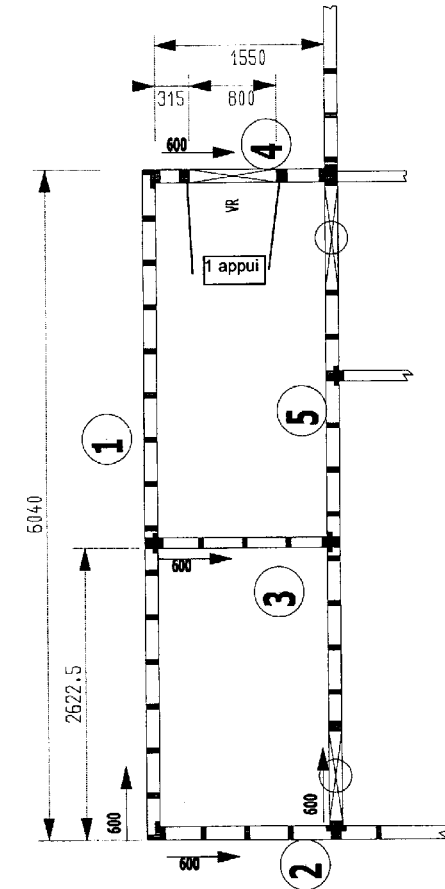
600



Départ de la trame à 600mm

3

Numéros des panneaux donnant l'ordre de fabrication et de levage il est placé coté OSB



C.R.D.P.

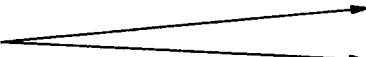
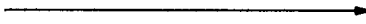


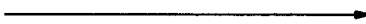
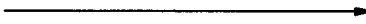
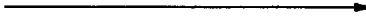
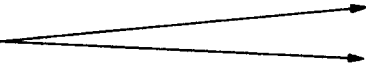


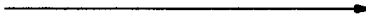
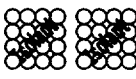
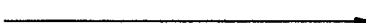


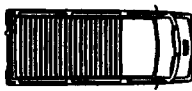

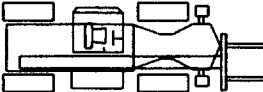
75, cours Alsace et Lorraine
33075 BORDEAUX CEDEX
Tél. : 05 56 01 56 70

Listes des fardeaux et palettes de matériaux livrés sur le chantier

SCE5PRP

Remarque: les dimensions en mm sont données selon:
Longueur x Largeur x Hauteur

Vue en plan des matériaux ech=1/200

* 2 fardeaux de 5400 x 1100 x 600mm Bois massif raboté de 5400 * 120 * 45mm		BMR 5400 x 120 x 45
		BMR 5400 x 120 x 45
* 1 fardeau de 5400 x 1100 x 600mm Bois massif raboté de 5400 * 220 * 45mm		BMR 5400 x 220 x 45
* 3 fardeaux de 2410 x 1100 x 600mm Bois massif raboté de 2410 * 120 * 45mm		BMR 2410 x 120 x 45
		BMR 2410 x 120 x 45
		BMR 2410 x 120 x 45
* 1 fardeau de 5400 x 1100 x 600mm Bois massif raboté de 5400 * 45 * 22mm		BMR 5400 x 45 x 22
* 1 fardeau de 6000 x 1100 x 600mm Chevrons rabotés de 6000 * 80 * 60mm		Chevrons 6000 x 80 x 60
* 1 fardeau de 5000 x 1100 x 600mm Pannes rabotées de 4800 * 210 * 90mm		Pannes 4800 x 210 x 90
* 1 fardeau de 2800 x 1200 x 600mm Voiles en OSB de 2800 * 1200 * 9mm		OSB 2800*1200 EP=9mm
* 2 fardeaux de 3800 x 1100 x 600mm Lames de bardage de 3800 * 145 * 19mm		Bardage 3800x145x19
		Bardage 3800x145x19
* 1 fardeau de 6900x 1500 x 200mm Arba en LC		Arc en LC
* 1 fardeau de 3000x 1100 x 600mm Divers films: pare pluie, pare vapeur, feutre, etc..		pare pluie pare vapeur
* 2 Palettes de 1600x 1600 x 1300mm Isolants minéraux en rouleaux sur palettes		
* 6 Palettes de 1000x 1000 x 1200mm Tuiles sur palettes		
* 1 Fourgon de chantier 5000 * 2200 * 2600mm		
* 1 Engin de manutention 7000 * 2400 * 300mm		

Remarque : vous pouvez utiliser ces schémas pour les placer sur le document réponse.

DOCUMENT RESSOURCE R2

LISTE DES TEMPS ELEMENTAIRES POUR LA FABRICATION, LE LEVAGE ET LA FIXATION DES ELEMENTS D'UNE MAISON :

1° LA POSE DES LISSES BASSES → Temps de référence : 14 min au ml

2° MUR PORTEUR EXTERIEUR DU REZ DE CHAUSSEE → Temps de référence : 33 min au m2

Sa fabrication comprend les éléments suivants :

- 1 - Traverse haute et basse 45 x 120
- 2 - Montants 45 x 120
- 3 - Voile travaillant 8 ou 9 mm
- 4 - Pare pluie
- 5 - Tasseaux 22 x 45

Tous ces éléments sont assemblés au sol avant levage.

6- levage de l'ensemble.

3° REFEND PORTEUR INTERIEUR → Temps de référence : 27 min au m2

Sa fabrication comprend les éléments suivants :

- 1 - Traverse haute et basse 45 x 95
- 2 - Montants 45 x 95
- 3 - Voile travaillant 8 ou 9 mm

Tous ces éléments sont assemblés au sol avant levage.

4- levage de l'ensemble.

4° CLOISON NON PORTEUSE INT. → Temps de référence : 12 min au m2

Sa fabrication comprend les éléments suivants :

- 1 - Traverse haute et basse 45 x 95
- 2 - Montants 45 x 95

Tous ces éléments sont assemblés au sol avant levage.

3- levage de l'ensemble.

5° MUR PIGNON EXTERIEUR → Temps de référence : 39 min au m2

Sa fabrication comprend les éléments suivants :

- 1 - Traverse haute et basse 45 x 120
- 2 - Montants 45 x 120
- 3 - Voile travaillant 8 ou 9 mm
- 4 - Pare pluie
- 5 - Tasseaux 22 x 45

Tous ces éléments sont assemblés au sol avant levage.

6- levage de l'ensemble.

6° MUR PIGNON FERMETTE → Temps de référence : 33 min au m2

Sa fabrication comprend les éléments suivants :

- 1 - Traverse haute et basse 45 x 95
- 2 - Montants 45 x 95
- 4 - Pare pluie
- 5 - Tasseaux 22 x 45

Tous ces éléments sont assemblés au sol avant levage.

6- levage de l'ensemble.

7° MUR PIGNON REFEND → Temps de référence : 33 min au m2

Sa fabrication comprend les éléments suivants :

- 1 - Traverse haute et basse 45 x 95
- 2 - Montants 45 x 95
- 3 - Voile travaillant 8 ou 9 mm

Tous ces éléments sont assemblés au sol avant levage.

4- levage de l'ensemble.

8° POSE DES LISSES HAUTES → Temps de référence : 16 min au ml.

8.1° Travaux préalables de réglage et d'alignement des murs

8.2° Mise en place et fixation des lisses hautes.