



SERVICES CULTURE ÉDITIONS  
RESSOURCES POUR  
L'ÉDUCATION NATIONALE

**Base Nationale des Sujets d'Examens de l'enseignement professionnel**

**Campagne 2009**

Ce fichier numérique ne peut être reproduit, représenté, adapté ou traduit sans autorisation.

**BTS INDUSTRIE DES MATERIAUX SOUPLES**  
**OPTION MODÉLISME**  
**CHAMP HABILLEMENT**

**CONCEPTION CONSTRUCTION DE PRODUIT**  
**U.52 : ÉTUDE DE DÉVELOPPEMENT DE PRODUIT**

**SESSION 2009**

**Durée 4 h 30**  
**Coefficient 3**

**Matériel autorisé :**

Toutes les calculatrices de poche y compris les calculatrices programmables, alphanumériques ou à écran graphique à condition que leur fonctionnement soit autonome et qu'il ne soit pas fait usage d'imprimante (circulaire N°99-186,16/11/1999).

**Sommaire des documents :**

- Sommaire des documents	page 1	1 exemplaire
- Figurine	page 2	1 exemplaire
- Sujet	page 3	1 exemplaire
- Analyse de figurine	page 4	2 exemplaires
- Planche de la base	page 5	1 exemplaire

**Travail à rendre à la fin de l'épreuve :**

- Analyse de la figurine
- Demi-toile du modèle «Tandy » présentée épinglée sur mannequin, avec étiquette d'anonymat agrafée au bas du milieu dos

**Critères d'évaluation :**

- **Première partie : / 6 points**
- Tracé des lignes sur la figurine 1 points
- Tracé des lignes sur la base 1 points
- Définitions des proportions 4 points
  
- **Deuxième partie : / 14 points**
- Respect des proportions, des lignes et des volumes 4 points
- Respect des aplombs 3 points
- Respect de l'aisance 2 points
- Maîtrise du réglage 3 points
- Qualité technique de présentation 2 points
- 

**Dès que le sujet vous est remis, assurez-vous qu'il est complet.**

**Le sujet comporte 5 pages numérotées de 1/5 à 5/5.**

BTS INDUSTRIES DES MATÉRIAUX SOUPLES - champ habillement		Session 2009
U.52 : Étude et développement de produit	IMBEDV/ HAB s	Page : 1/5

# MODÈLE TANDY

## Descriptif :

Tunique de type cache cœur.

Le **devant** est composé de trois parties :

- En haut : cache cœur avec une encolure échancrée, resserré par des fronces sous la poitrine.
- Au centre : fausse ceinture sous la poitrine fermée par deux boutons.
- En bas : bas évasé resserré par des fronces sous la ceinture.

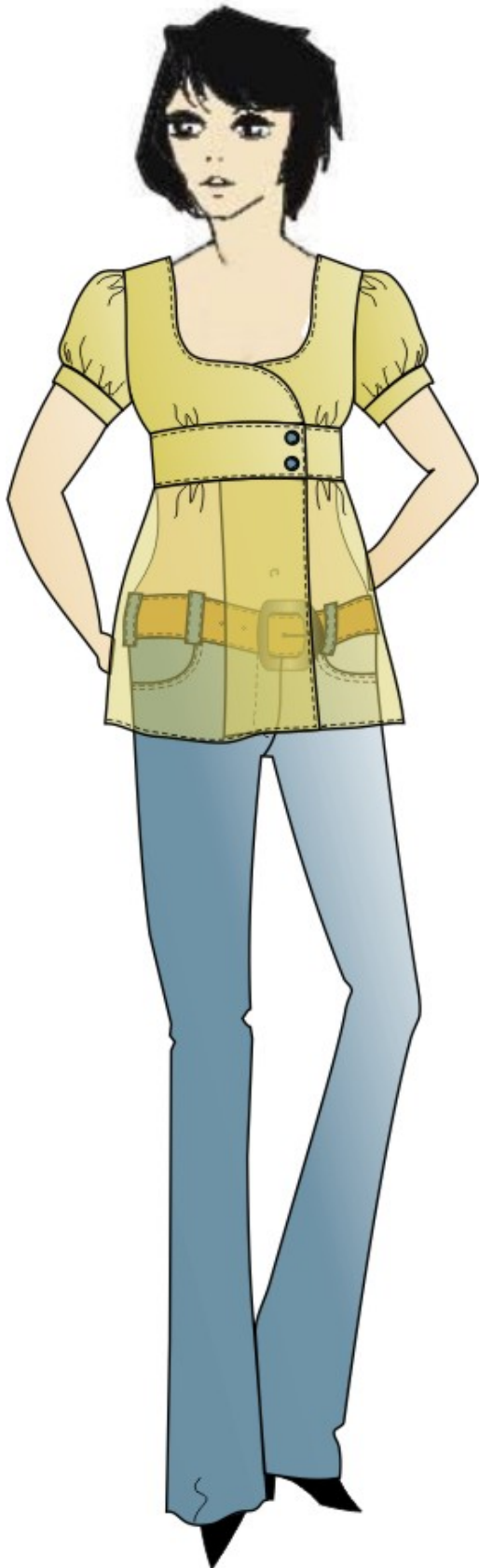
Remarque : La quantité de fronces est équivalente dessus et dessous de ceinture.

La **manche** est une manche ballon froncée en tête et en bas de manche. Elle est resserrée par un bracelet.

Les matières proposées pour ce modèle sont :

- une popeline pour la partie haute
- un voile légèrement transparent pour la partie basse

Les deux matières sont proposées en différents coloris unis et imprimés.



BTS INDUSTRIES DES MATÉRIAUX SOUPLES - champ habillement	Session 2009	
U.52 : Étude et développement de produit	IMBEDV/ HAB s	Page : 2/5

## SUJET

L'entreprise Athénor est un bureau d'études spécialisé dans la mise au point des vêtements femmes de prêt-à-porter. Il travaille essentiellement pour des clients créant des vêtements contemporains qui composent les gardes robes des femmes d'aujourd'hui.

Pour la nouvelle collection été, vous êtes chargé(e) de mettre au point le chemisier TANDY.

### TRAVAIL DEMANDE :

#### Première partie : Analyse de la figurine

Réponses sur le document 4/4

- ☞ Sur la figurine, vous devez tracer les lignes de base :
  - le milieu devant
  - la ligne de taille
  - la ligne de poitrine
  - la ligne de bassin
  
- ☞ Sur la base, vous devez tracer les lignes du devant en utilisant la figurine et le mannequin à disposition :
  - la position du bas du devant
  - la largeur de la croisure
  - le haut et le bas de la ceinture
  - l'encolure
  - la situation des fronces (la schématiser par deux crans)
  
- ☞ Proportions : Expliquer la position des lignes par des calculs fractionnaires par rapport aux lignes de base (exemple : la hauteur de la ceinture représente  $x/y$  de la distance entre la ligne de taille et la ligne de bassin) et indiquer le résultat du calcul obtenu.

#### Deuxième partie : Toile du modèle


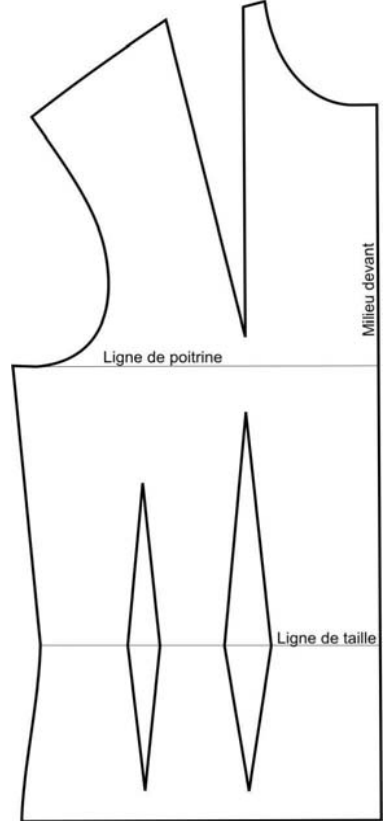
- ☞ Construire le chemisier Tandy par la méthode de votre choix (moulage ou transformation). Le dos est laissé à votre initiative et doit conserver la ligne générale du devant.

Remarque : Vous avez à votre disposition une base de chemisier pince à l'épaule en taille 38R et 40R.

- ☞ Présenter sur mannequin la demi toile réglée sur l'endroit et épinglée, manche comprise.

	N° Anonymat :	N° Anonymat :
Partie à agraffer en bas près du milieu dos	Note :	N° d'inscription : ..... Nom : ..... Prénom : .....

## ANALYSE DE LA FIGURINE

Figurine	Base : Echelle 1/5	Proportions
		<ul style="list-style-type: none"> <li>- <b>Position du bas du devant par rapport à la ligne de bassin :</b></li>   <li>- <b>Largeur de la croisure :</b></li>   <li>- <b>Ceinture :</b> <ul style="list-style-type: none"> <li>○ Largeur de la ceinture :</li>   <li>○ Position du haut de la ceinture :</li>   <li>○ Position du bas de la ceinture :</li> </ul> </li>   <li>- <b>Encolure :</b> <ul style="list-style-type: none"> <li>○ Position sur l'épaule :</li>   <li>○ Position sur le milieu devant :</li> </ul> </li>   <li>- <b>Situation des fronces :</b></li>   <li>- <b>Manche</b> <ul style="list-style-type: none"> <li>○ Hauteur manche :</li>   <li>○ Hauteur bracelet :</li> </ul> </li> </ul>

BTS INDUSTRIES DES MATÉRIAUX SOUPLES - champ habillement		Session 2009
U.52 : Étude et développement de produit	IMBEDV/ HAB s	Page : 5/5

BTS INDUSTRIES DES MATÉRIAUX SOUPLES - champ habillement		Session 2009
U.52 : Étude et développement de produit	IMBEDV/ HAB s	Page : 5/5

BTS INDUSTRIES DES MATÉRIAUX SOUPLES - champ habillement		Session 2009
U.52 : Étude et développement de produit	IMBEDV/ HAB s	Page : 5/5

BTS INDUSTRIES DES MATÉRIAUX SOUPLES - champ habillement		Session 2009
U.52 : Étude et développement de produit	IMBEDV/ HAB s	Page : 5/5

BTS INDUSTRIES DES MATÉRIAUX SOUPLES - champ habillement		Session 2009
U.52 : Étude et développement de produit	IMBEDV/ HAB s	Page : 5/5

BTS INDUSTRIES DES MATÉRIAUX SOUPLES - champ habillement		Session 2009
U.52 : Étude et développement de produit	IMBEDV/ HAB s	Page : 5/5