

ANNEXE 1

La ration distribuée aux vaches laitières

ALIMENT	% MS	QUANTITE APPORTEE
Ensilage de maïs	30%	8 kg MS
Ensilage d'herbe	25%	4 kg MS
Foin	85%	2 kg MS
Concentrés correcteur		2 kg MB
Concentré de production		2 kg MB

MS : matière sèche

MB : matière brute

Ces aliments sont distribués au troupeau pendant 180 jours.

Valeur alimentaire des fourrages (par kg de MS)

Indicateurs de la valeur alimentaire	UFL	UEL	g P.D.I.N.	g P.D.I.E.
Ensilage de maïs	0,90	1,10	52	66
Ensilage d'herbe	0,85	1,14	82	78
Foin	0,80	1,04	82	85
Concentré correcteur	1,04		341	231
Concentrés de production	1,05		124	123

Densité des fourrages et concentrés

Foin pressé : 280 kg/m³

Ensilage de maïs en silo: 500 kg/m³

Ensilage d'herbe en silo: 600 kg/m³

Concentré correcteur : 800 kg/m³

Concentré de production : 750 kg/m³

Stockage des fourrages

Le foin est stocké en balles rondes de 1,8 m de diamètre et 1,2 m de haut

Le maïs et l'ensilage sont actuellement stockés en silos taupinières au champ mais la construction de silos couloirs est prévue.

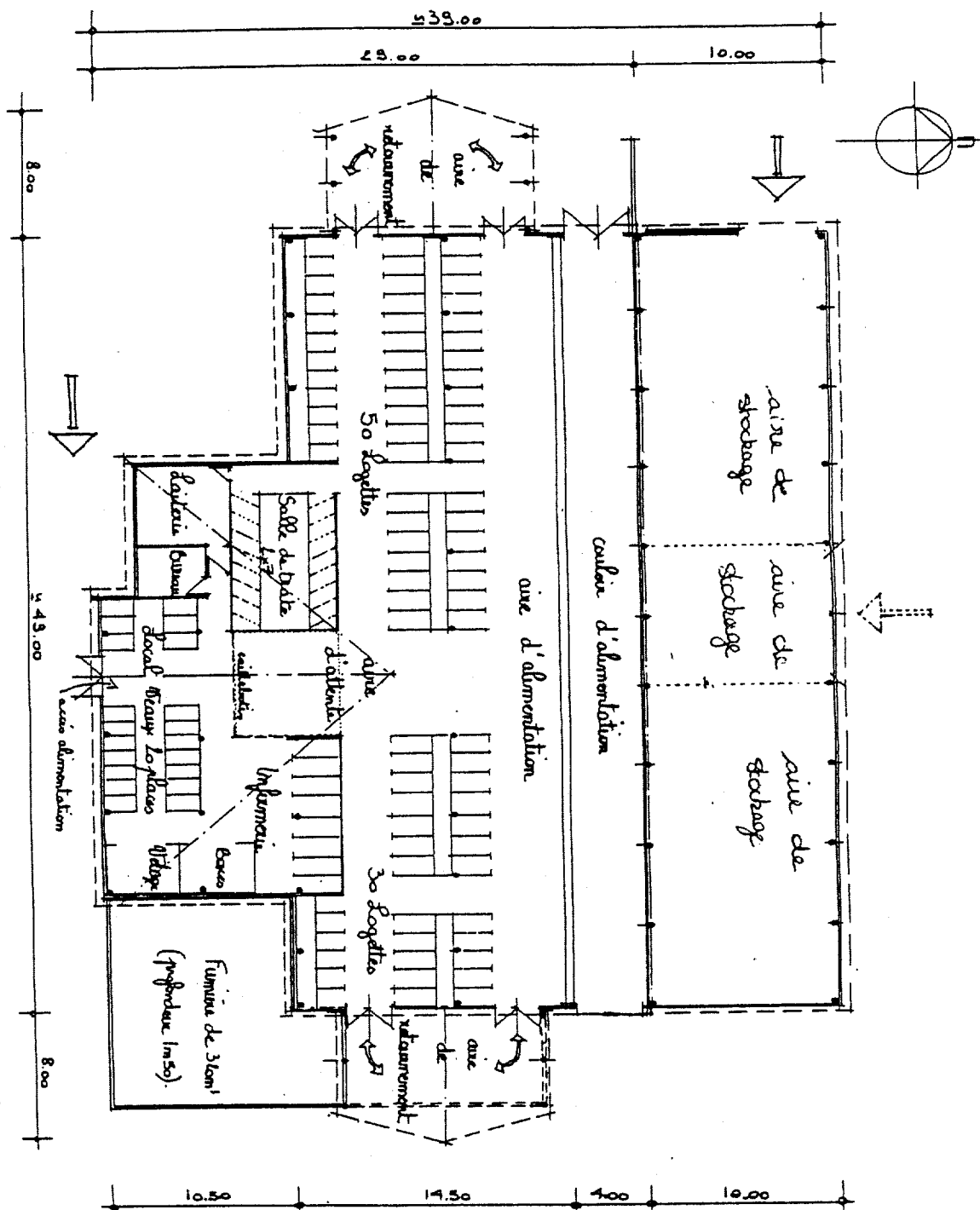
L'exploitation stocke également de la paille en bottes carrées de 1,2 x 1,2 x 2,5 m

Brevet de Technicien Supérieur AGROÉQUIPEMENT		Session 2009
Code de l'épreuve : AGAGRO	Durée : 2 heures	Coefficient : 2
EPREUVE E41 : Conseil en agroéquipement		Page : 4/14

ANNEXE 2

Plan du logement des vaches laitières :

48



Pour l'instant, il n'y a pas de silos pour le stockage des ensilages. L'éleveur réalise des silos taupinières au champ.

Brevet de Technicien Supérieur AGROÉQUIPEMENT		Session 2009
Code de l'épreuve : AGAGRO	Durée : 2 heures	Coefficient : 2
EPREUVE E41 : Conseil en agroéquipement		Page : 5/14

CRDP Aquitaine

ANNEXE 3

Cultures présentes sur l'exploitation

- 24 ha de prairies permanentes
- 7 ha de prairies temporaires
- 10 ha de RGI dérobé
- 18 ha de maïs
- 18 ha de céréales

Matériels dont dispose l'agriculteur

- 1 véhicule utilitaire
- 1 tracteur 72 ch
- 1 tracteur 115 ch 4x4 équipé d'une fourche hydraulique
- 1 faucheuse
- 1 pirouette
- 1 andaineur
- 1 roundbaler à chambre variable
- 1 charrue tri socs
- 1 herse rotative
- 1 semoir 2,50 m
- 1 covercroop
- 1 semoir maïs 4 rangs
- 1 épandeur à fumier 8 t
- 1 tonne à purin 5 m³
- 1 semoir à engrais
- 1 pulvérisateur 600 L

Brevet de Technicien Supérieur AGROÉQUIPEMENT		Session 2009
Code de l'épreuve : AGAGRO	Durée : 2 heures	Coefficient : 2
EPREUVE E41 : Conseil en agroéquipement		Page : 6/14

ANNEXE 4

Cahier des charges de l'éleveur

- l'éleveur a pour projet de construire des silos couloir sur son exploitation et de supprimer les silos taupinières ;
- l'éleveur souhaite pouvoir mécaniser le paillage de ses bâtiments ;
- l'éleveur souhaite utiliser un seul tracteur pour l'alimentation de ses animaux ;
- il faudra que le matériel lui permette de gagner un maximum de temps ;
- l'éleveur continuera à distribuer les concentrés séparément des autres fourrages.

Brevet de Technicien Supérieur AGROÉQUIPEMENT		Session 2009
Code de l'épreuve : AGAGRO	Durée : 2 heures	Coefficient : 2
EPREUVE E41 : Conseil en agroéquipement		Page : 7/14

BIENVENUE sur

www.lucasg.fr



NOUVEAU
site internet
avec vidéos
www.lucasg.fr



Appellation LUCAS G.	
+	Déméleurs à sections PAPILLON
G	Griffe de désilage
R	Porte Ramasseuse
U	Goulotte Universelle
E	Embrayage électrique
Twin	Double tapis de fond indépendants

Commande	
C	Commande CONFORT
T	Commande Téléflexibles
M	Commande Manuelle

Exemple	
CASTORMIX+ 180 C	Castormix avec démeleurs à section Papillon - 18 m ³ - Commande Confort
CASTORMIX+ 80 GUC	CASTORMIX+ avec démeleurs à section Papillon - 8 m ³ - Griffe de désilage - Goulotte Universelle - Commande Confort
CASTORMIX+111 RUC	Castormix avec démeleurs à sections papillon - 11 m ³ - porte AR ramasseuse - goulotte universelle - commande confort - embrayage électrique
CASTOR + 60 RUC	Castor avec démeleurs à section Papillon et peigne réglable - 6 m ³ - porte AR Ramasseuse - Goulotte Universelle - Commande confort
CASTOR + 60 RUC Twin	NOUVEAU MODÈLE EQUIPE DE DEUX TAPIS DE FOND INDÉPENDANTS

S = Standard O = Option	Mélangeuses à pales conditionneuse de fibres		Mélangeuses à vis verticales		Mélangeuses par recyclage Distributrices Pailleuses		Désileuses Mélangeuses par recyclage Distributrices Pailleuses		Distributrices Pailleuses				Désileuses Distributrices Pailleuses		Désileuses Distributrices portées		Distributrices pailleuses		Pailleuses Goulotte Orientable					
	QUALIMIX+ 150 M		SPIRIMIX 120 et 140		ABELLE+ 12	CASTORMIX+ 180 C	CASTORMIX+ 111 C	CASTORMIX+ 80 GUC	CASTORMIX+ 60 GUC	CASTOR+ 180 R	CASTOR+ 111 R	CASTOR+ 60 R	CASTOR+ 30R	CASTOR+ 60G	CASTOR+ 53G	CASTOR+ 45G	HULOTTE 53G	HULOTTE 45G	SILOGRIF 2001	SILOGRIF 1701	POLYFEED+ 12	RAPTOR TELESCOPIQUE	RAPTOR C PORTÉE	RAPTOR C SEMI PORTÉE
CONTRAT PERFORMANCES LUCAS G. (1)	S	S	S	S	S	S	S	S	S	S	S	S	S	S	S	S	S	S			S			
Déméleurs à sections "PAPILLON"	S	S			S	S	S	S	S	S	S	S	S	S	S	S					S			
Distribution ensilage maïs/herbe	S	S	S	S	S	S	S	S	S	S	S	S	S	S	S	S	S	S	S	S	S			
Coupe de paille ou de foin	S	S	S	S	S	S	S	S	S	S	S													
Distribution de foin	S	S	S	S	S	S	S	S	S	S	S	S	S	S	S	S	S	S			S			
Distribution de fourrage enrubanné court	S	S	S	S	S	S	S	S	S	S	S	S	S	S	S	S	S	S			S			
Distribution de fourrage enrubanné long	S	S	S	S		S	S	S	S	S	S	S	S	S	S	S					S			
Volume de caisse (m³)	90	15	12 et 14	20 et 24	12	17,5	11,9	7,4	6	17,5	11,9	6	3,2	6	5,4	4,1	5,4	4,1	1,9	1,5	12			
Longueur utile de la caisse (m) (2)					3,83	4,5	4,4/6,1	3,77	2,97	4,5	4,4/6,1	3,08/4,43	1,45/2,80	2,97	2,45	1,65	2,45	1,65	1,25	1,1	3,83			
Attelage articulé								S	S			S	S	S	S	S	S	S						
Attelage fixe	S	S	S	S	S	S	S	O	O	S	S	O	O	O							S			
Porte arrière ramasseuse							S				S	S	S											
Porte arrière élévatrice au sol						O				O														
Porte arrière élévatrice					O	S				S											O			
Commandes C (Confort)					S	S	S	S	S	S	S	S	S	S	S	S	S	S			S		S	S
Commandes T (Téléflexibles)												S											S	T
Commande M (manuelle)					S					S									S	S		S		
Goulotte à droite					S					S		S	S	S	S	S	S	S			S			
Goulotte Orientable					O																			
Goulotte Universelle modèles RU et GU						S	S	S	S	S	S	S	S	S	S							S	S	
Double poste de Commande								S	O			O	O	O										
Embrayage électrique des démeleurs (Confort)						S	O	O	O	O	O	O	O	O			O							
Descriptif complet sur T.347 voir page	p 8-9		p 10-11		p 16-17	p 12-13	p 14-15	p 18-19	p 20-21	p 22 à 34							p 35-36		p 37-38		p 39-40	p 41	p 42-43	

(1) CONTRAT DE PERFORMANCES LUCAS G : cf couverture du présent tarif (2) voir caractéristiques dimensionnelles p. 45

TABLEAU DES PERFORMANCES DE LA GAMME LUCAS

Fonctions		Matières	Qualimix + pro		Spirmix			Castormix +				Castor +						Abellie +	Polyfeed +	Raptor																																																																																																																																																																																																																																																																																																																																																																																																																																																																																																																																																																																																																																																																																																																																																																																																																																																																																																																																																																																									
Actions	Critères		200	150	240	200	140	120	180	111	80G	60G	180	111	60 RUC twin	60R	30R	53G	45G	12	12																																																																																																																																																																																																																																																																																																																																																																																																																																																																																																																																																																																																																																																																																																																																																																																																																																																																																																																																																																																								
distribution ou paillage	Capacité de chargement en balles	Balle ronde plein ou paille Ø maxi 8 m							2 + 1 sur porte R	1			2 + 1 sur porte R	2 Ø 8 m ou 2 Ø 1,5 + 1 sur porte R	1 + 1 sur porte R	1 x Ø 1,80 ou 1 x Ø 1,50 + 1 sur porte R	1 Ø 1,80 m maxi	1	1	2	1	1 de paille Ø 1,80 m maxi																																																																																																																																																																																																																																																																																																																																																																																																																																																																																																																																																																																																																																																																																																																																																																																																																																																																																																																																																																																							
		Balle rectang. plein ou paille 1,8 x 0,9 x 0,9 m																																																																																																																																																																																																																																																																																																																																																																																																																																																																																																																																																																																																																																																																																																																																																																																																																																																																																																																																																																																																											
		Balle carrée plein ou paille 1,8 x 1,8 x 0,9 m															2					1	1	1	1	1 de paille																																																																																																																																																																																																																																																																																																																																																																																																																																																																																																																																																																																																																																																																																																																																																																																																																																																																																																																																																																																			
		Balle ronde carabanes Ø 150 x 190															1					1	1	1	1																																																																																																																																																																																																																																																																																																																																																																																																																																																																																																																																																																																																																																																																																																																																																																																																																																																																																																																																																																																				
		Balle rectang. carabanes 1,8 x 0,9 x 0,9 m															2 + 1 sur porte R		1 + 1 balle / porte R			1	1	1	1	1 brin court < 30 cm.																																																																																																																																																																																																																																																																																																																																																																																																																																																																																																																																																																																																																																																																																																																																																																																																																																																																																																																																																																																			
Distance de paillage		Paille - Foin							18 m	15 m			18 m	15 m						18 m	15 m																																																																																																																																																																																																																																																																																																																																																																																																																																																																																																																																																																																																																																																																																																																																																																																																																																																																																																																																																																																								
Temps		Produit en balle							Distribution ou paillage en 8 à 7 minutes maxi par balle selon matière et conditionnement																																																																																																																																																																																																																																																																																																																																																																																																																																																																																																																																																																																																																																																																																																																																																																																																																																																																																																																																																																																																				
		allant en vrac (MS 30 ou 35 %)	Contenu distribué en moins de 3 mn						contenu distribué en moins de 3 - 5 mn																																																																																																																																																																																																																																																																																																																																																																																																																																																																																																																																																																																																																																																																																																																																																																																																																																																																																																																																																																																																				
Coupe avant mélange	Coupe fibre longue en brins courts de 3 à 9 cm	Paille	400 kg	300 kg	600 kg	500 kg	400 kg	300 kg																																																																																																																																																																																																																																																																																																																																																																																																																																																																																																																																																																																																																																																																																																																																																																																																																																																																																																																																																																																																					
			en 10 - 15 mn		en 20 mn			en 20 mn																																																																																																																																																																																																																																																																																																																																																																																																																																																																																																																																																																																																																																																																																																																																																																																																																																																																																																																																																																																																					
		Foin	700 kg	400 kg	1 800 kg	1 000 kg	600 kg	500 kg																																																																																																																																																																																																																																																																																																																																																																																																																																																																																																																																																																																																																																																																																																																																																																																																																																																																																																																																																																																																					
		Foin	en 10 mn		en 30 mn			en 20 mn																																																																																																																																																																																																																																																																																																																																																																																																																																																																																																																																																																																																																																																																																																																																																																																																																																																																																																																																																																																																					
Coupe avant mélange	Enrubané	1 800 kg en 10 mn	800 kg en 10 mn	4 balles Ø 180	3 balles Ø 180	2 balles Ø 180	2 balles Ø 180																																																																																																																																																																																																																																																																																																																																																																																																																																																																																																																																																																																																																																																																																																																																																																																																																																																																																																																																																																																																						
		par fourches de 100 à 150 kg		en 30 mn																																																																																																																																																																																																																																																																																																																																																																																																																																																																																																																																																																																																																																																																																																																																																																																																																																																																																																																																																																																																									
Obtention mélange homogène	Temps additionnel de mélange après le dernier godet																																																																																																																																																																																																																																																																																																																																																																																																																																																																																																																																																																																																																																																																																																																																																																																																																																																																																																																																																																																																												

* 90 % des balles ont été produites avec les données d'entrée et de sortie d'essai indiquées, les autres ont été produites avec des données différentes.

Réserves

Temps de chargement, de mélange, de conditionnement.

Machine en bon état et secteur en bon état de course.

Performances de temps et de débit obtenues avec un moteur de 50 CV et un 110 CV.

Visitez le module
"aide au choix"
sur www.lucasg.fr

