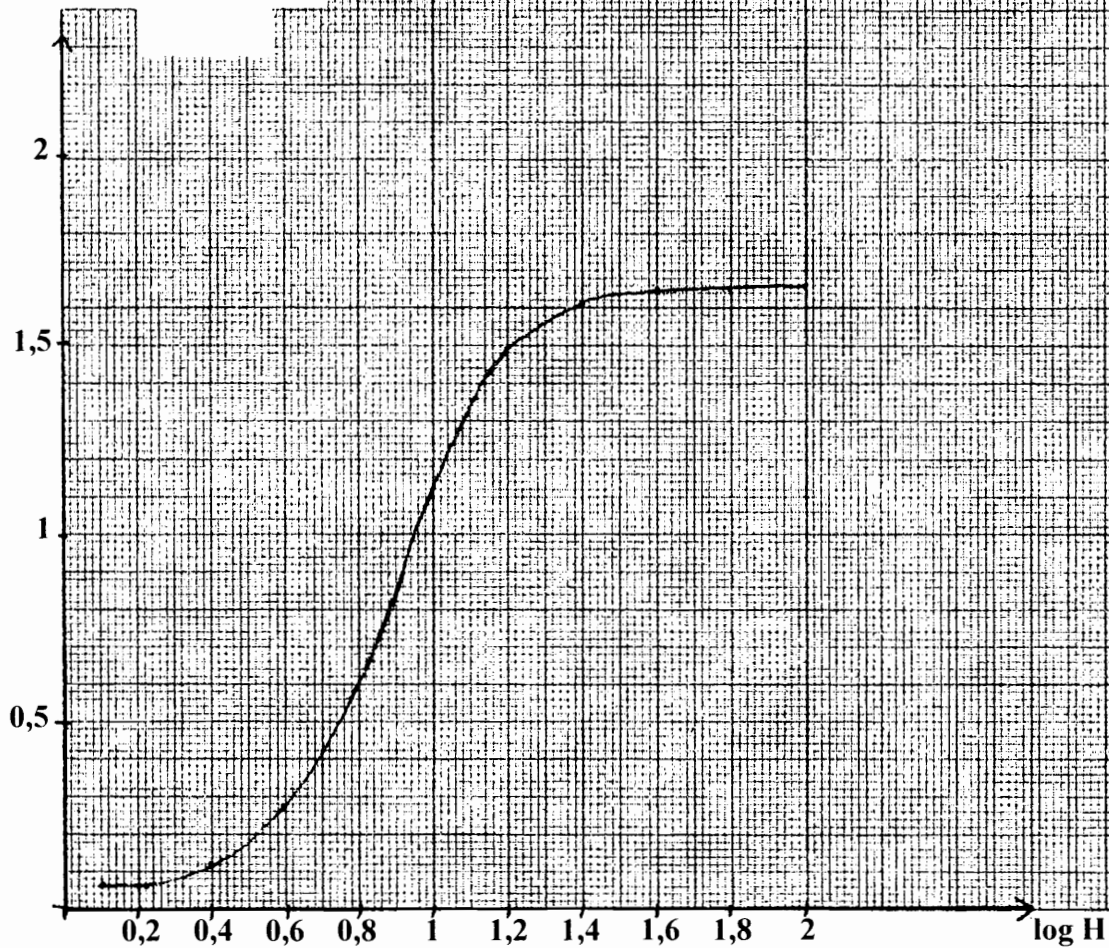


# Annexe A1

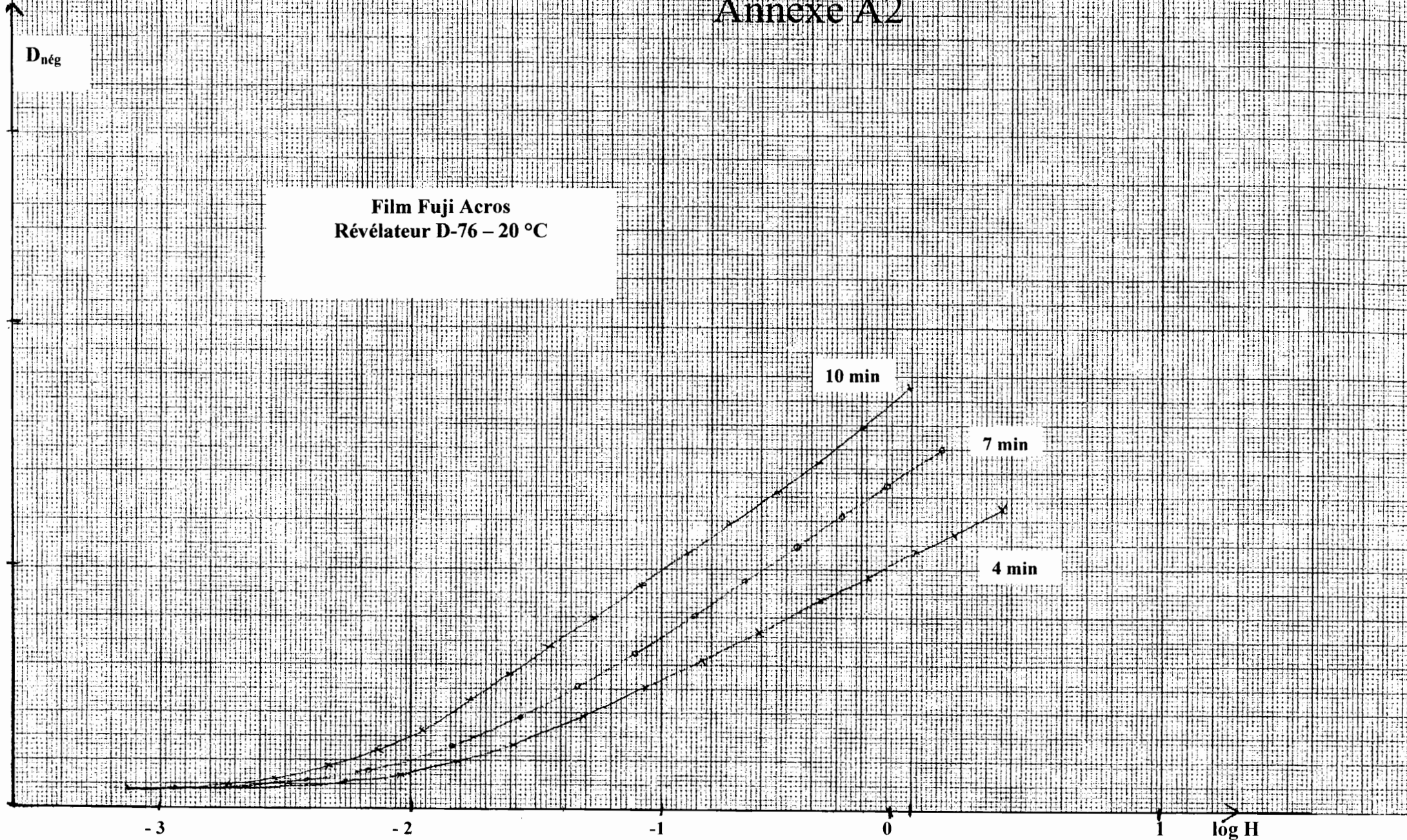
Papier Kentmere Art Classic

Densité visuelle



# Annexe A2

Film Fuji Acros  
Révélateur D-76 - 20 °C



# Annexe A3

## Factres de conversion pour films couleur

Couleur du filtre	Numéro du filtre	Augmentation de l'exposition (en divisions de diaphragme)*	Ecart en mired
Bleu	80A	2	- 131
	80B	1 2/3	- 112
	80C	1	- 81
	80D	1/3	- 56
Ambré	85C	1/3	81
	85	2/3	112
	85N3	1 2/3	112
	85N5	2 2/3	112
	85N9	3 2/3	112
	85B	2/3	131
	85BN3	1 2/3	131
	85BN6	2 2/3	131

\* Ces indications sont approximatives et devront être vérifiées par un essai pratique, pour tous travaux critiques, particulièrement dans le cas d'emploi de plusieurs filtres.

## Factres KODAK correcteurs de lumière

Couleur du filtre	Numéro du filtre	Augmentation de l'exposition (en divisions de diaphragme)*	Ecart en mired
Bleuâtre	82C + 82C	1 1/3	- 89
	82C + 82B	1 1/3	- 77
	82C + 82A	1	- 65
	82C + 82	1	- 55
	82C	2/3	- 45
	82B	2/3	- 32
	82A	1/3	- 21
	82	1/3	- 10
Jaunâtre	81	1/3	9
	81A	1/3	18
	81B	1/3	27
	81C	1/3	35
	81D	2/3	42
	81EF	2/3	52

\* Ces indications sont approximatives et devront être vérifiées par un essai pratique pour tous travaux critiques, particulièrement dans le cas d'emploi de plusieurs filtres.