



SERVICES CULTURE ÉDITIONS  
RESSOURCES POUR  
L'ÉDUCATION NATIONALE

**Base Nationale des Sujets d'Examens de l'enseignement professionnel**

**Campagne 2009**

Ce fichier numérique ne peut être reproduit, représenté, adapté ou traduit sans autorisation.

# BTS ESTHÉTIQUE COSMÉTIQUE

## MISE EN VALEUR DES PRODUITS ET DES SERVICES

*Session 2009*

**Durée : 2 heures**  
**Coefficient : 1**

Matériel autorisé

Calculatrice conformément à la circulaire N°99-186 du 16/11/1999.

Les produits susceptibles de provoquer des émanations toxiques sont interdits.  
Les techniques sèches et poudreuses devront être protégées par un papier machine  
de même format que la planche, scotché en tête de feuille.

Seuls les supports et matériaux fournis par le centre d'examen sont autorisés.

NB : À la fin de l'épreuve vous devrez remettre vos formats A3 non pliés.

Dès que le sujet vous est remis, assurez-vous qu'il est complet.  
Le sujet comporte 5 pages, numérotées de 1/5 à 5/5.

BTS ESTHÉTIQUE COSMÉTIQUE		Session 2009
Mise en Valeur des Produits et des Services	Code : ETE5MVP	Page 1/5

# Les petits moments de JC de Castelbajac

## CONTEXTE

La marque « JC de Castelbajac » projette de repenser les espaces vitrines de ses boutiques. Elle souhaite que ces espaces soient en adéquation stylistique avec des vêtements de la collection printemps été 2009, afin de créer une unité de gamme.

## DEMANDE

### Sur un premier format A3 page 3/5

- Effectuez l'analyse écrite des ensembles vestimentaires et détails de maquillage de la collection Printemps-Été 2009. Vous préciserez par des mots clefs et des croquis les principes de composition des maquillages, vêtements et références culturelles.

### Sur un deuxième format A3 Canson

- À partir de la gamme chromatique de la page 3/5, créez plusieurs fonds destinés à l'habillage des différents murs de la vitrine (ces fonds peuvent s'inscrire dans des formats allant de 5 cm x 5 cm à 15 cm x 15 cm).

### Sur un troisième format A3 page 5/5

- Découpez, mixer, composez, adaptez ... et collez les surfaces colorées élaborées précédemment, pour animer tout ou partie des trois murs de l'espace vitrine, en vous référant à votre analyse (page3/5).
- Afin de simuler la vitrine définitive, sélectionnez mobiliers et mannequins parmi ceux proposés page 4/5 (au moins un par fonction : s'asseoir, poser, s'éclairer, s'habiller). Découpez-les et intégrez-les à la vitrine, afin de créer un univers en adéquation avec la maison de couture. Le réalisme des rapports d'échelle n'est pas attendu.
- Vous justifierez vos choix colorés, vos choix de mobiliers ainsi que l'ambiance créée, en mettant en avant les analogies avec l'ensemble des vêtements, des maquillages et de l'univers de JC de Castelbajac.

*Temps conseillé :*

*1<sup>re</sup> partie : 25 mn*

*2<sup>e</sup> partie 25 mn*

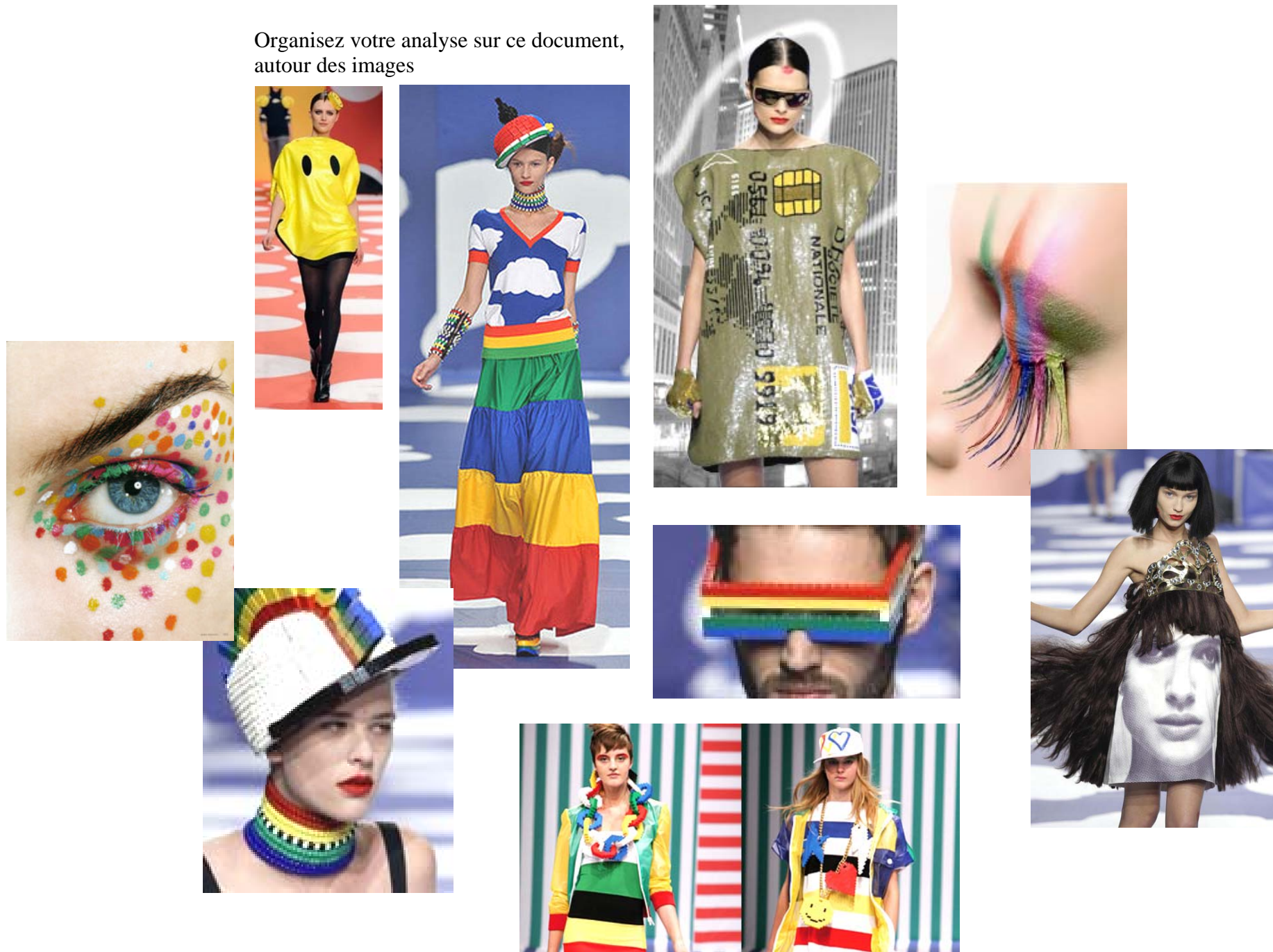
*3<sup>e</sup> partie 1 h 10*

## CRITÈRES D'ÉVALUATION

- Pertinence du choix des mots en adéquation au thème et à l'univers
- Justesse de l'analyse des documents
- Créativité des animations murales et adéquation avec l'univers JC de Castelbajac
- Cohérence du commentaire justifiant les choix

BTS ESTHÉTIQUE COSMÉTIQUE	Session 2009
Mise en Valeur des Produits et des Services	Code : ETE5MVP
	Page 2/5

Organisez votre analyse sur ce document, autour des images



Wiggle  
Création Frank O.Gehry



Poltrona di Proust  
Création Alessandro Mendini



Chaises C1  
Création Patrick Jouin



Bubble club  
Création Philippe Starck



Ceci n'est pas une brouette  
Création Philippe Starck



s'asseoir

Lifts  
Création François Jauze



Bookworm  
Création Ron arad



Carlton shelving unit  
Création Ettore Sottsass



Sultan  
Création iBride



Table 433  
Création Stuart Melrose



poser

Nessie  
Création Neil Poulton



Candle/electric light  
Création Adrien Rovero



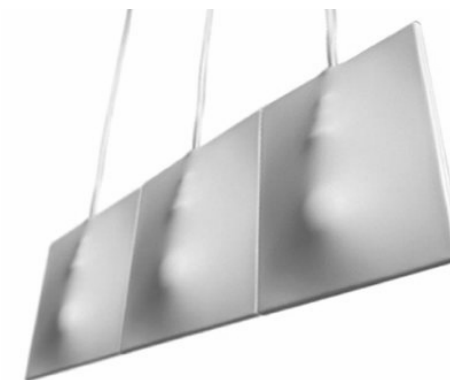
TIDE CHANDELIER  
Création Stuart Haygarth



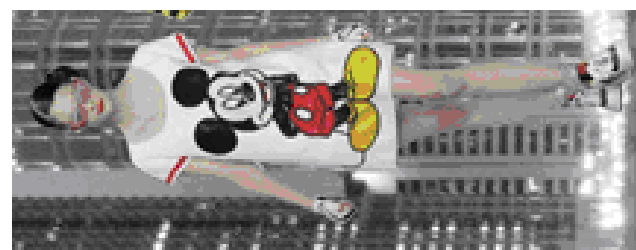
Margot F  
Création Alan Foster



Embrio  
Création Olivier Grégoire

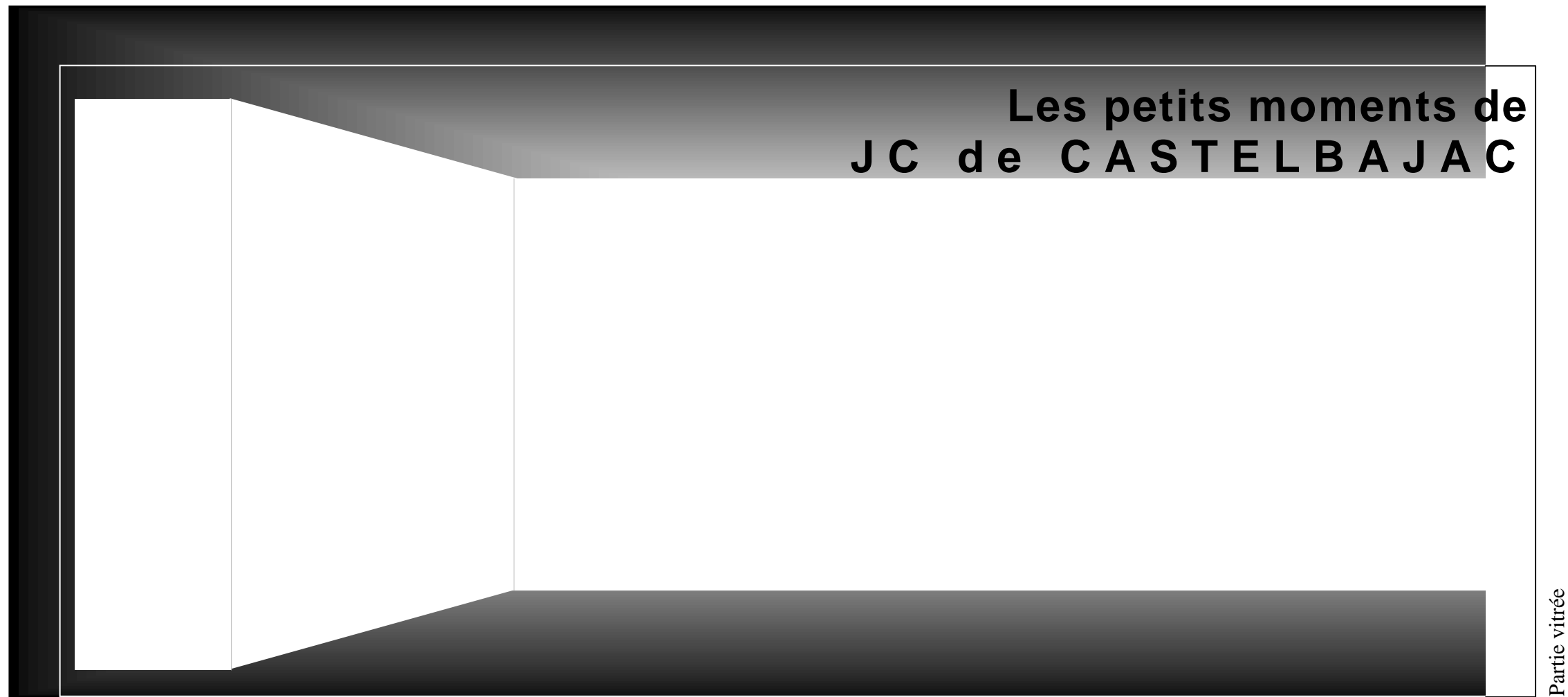


s'éclairer



s'habiller

Organisez votre analyse sur ce document



Justification de l'unité de gamme: