



SERVICES CULTURE ÉDITIONS
RESSOURCES POUR
L'ÉDUCATION NATIONALE

**Ce document a été numérisé par le CRDP de Montpellier pour la
Base Nationale des Sujets d'Examens de l'enseignement professionnel**

Campagne 2009

Ce fichier numérique ne peut être reproduit, représenté, adapté ou traduit sans autorisation.

NOM :

PRENOM :

NUMERO DU CANDIDAT :

Baccalauréat Professionnel

AMENAGEMENT ET FINITION DU BATIMENT

Session 2009

E.1 : Epreuve scientifique et technique
U.11 : Analyse technique d'un ouvrage

-

E.2 : Epreuve de technologie
U.2 : Préparation et suivi d'une mise en œuvre sur chantier

SOMMAIRE	
Page de garde.	D.T. 1 / 9
Présentation sommaire du projet C.C.T.P du lot N°2 Gros-Oeuvre et du lot N°8 Plâtrerie – Peinture.	D.T. 2 / 9
C.C.T.P du lot N°8 Plâtrerie - Peinture et du lot N°9 Façades extérieures.	D.T. 3 / 9
C.C.T.P du lot N°9 Façades extérieures, du lot N°10 Carrelage Faïence et du lot N° 11 Plafonds suspendus à ossature apparente.	D.T. 4 / 9
Devis quantitatif et Temps Unitaires du lot N°8.	D.T. 5 / 9
Vue en plan du Rez - de - Chaussée.	D.T. 6 / 9
Coupes Verticales AA et BB.	D.T. 7 / 9
Façades – Plan de toiture.	D.T. 8 / 9
Calendrier général des travaux.	D.T. 9 / 9

Durée : 3 Heures - U.11
4 Heures - U.2

Coefficient : 2 - U.11
2 - U.2

DOSSIER TECHNIQUE

Ce Dossier Technique est commun aux épreuves E1 – U.11 et E2 – U.2.

A l'issue de l'épreuve E1 – U.11, après avoir complété votre identité ainsi que votre numéro de candidat, vous remettrez les documents de ce **DOSSIER TECHNIQUE** repérés DT : 1 / 9 à DT : 9 / 9 aux surveillants de salle, afin de pouvoir en disposer pour l'épreuve E2 – U.2.

IMPORTANT :

Dès la distribution du **DOSSIER TECHNIQUE**, assurez – vous que l'exemplaire qui vous a été remis est conforme au sommaire ci – dessus.
 Si ce n'est pas le cas, demandez un nouvel exemplaire aux surveillants de salle.

Baccalauréat Professionnel AMENAGEMENT ET FINITION DU BATIMENT	DOSSIER TECHNIQUE U.11 – U.2
U.11: Analyse technique d'un ouvrage – U.2: Préparation et suivi d'une mise en œuvre sur chantier	
0906- AFB ST T	Session 2009
D.T. 1 / 9	

MAÎTRE D'OUVRAGE :
MAIRIE DE PONT DU CHÂTEAU
63430 PONT DU CHÂTEAU

CENTRE D'ACCUEIL DE LA PETITE ENFANCE
AVENUE ROGER PRAT
63340 PONT DU CHÂTEAU

ARCHITECTES : BERTHERAT & VAN LE
22 IMPASSE PASTEUR
63400 CHAMALIERES

Présentation sommaire du projet :

Construction d'un centre d'accueil de la petite enfance situé sur la commune de Pont Du Château.
Ce petit établissement recevant du public aura une capacité d'accueil inférieure à 300 personnes.

EXTRAIT DU CAHIER DES CLAUSES TECHNIQUES PARTICULIÈRES (C.C.T.P)

LOT N° 02 GROS OEUVRE

02.01 MURS DU REZ-DE-CHAUSSEE

- Maçonnerie en blocs de béton creux en gravier de carrière et ciment hourdés au mortier.
⇒ Concerne :
 - Blocs de béton creux de 20 cm : murs périphériques des bureaux, locaux de service, buanderie, ...
 - Blocs de béton creux de 15 cm : murs intérieurs
- Voiles de 15 cm d'épaisseur en béton armé
⇒ Concerne : Murs des salles d'éveil

02.02 ENDUIT ET PEINTURE EXTERIEURES

- Enduit mortier monocouche et d'imperméabilisation sur façades en blocs de béton creux ou béton.
Enduit projeté à la machine, réalisé conformément aux prescriptions techniques du fabricant.
Epaisseur de l'enduit de mortier monocouche : 2 cm
⇒ Concerne : Sur toutes les façades en blocs de béton creux et acrotères béton (sauf salles d'éveil), embrasures et voussures de toutes les baies sur façades en blocs de béton creux (sauf salles d'éveil)
- Peinture ALPHALOXAN QUARTZ (système de revêtement semi-épais) voir C.C.T.P du lot N°9
Epaisseur du système de revêtement semi-épais : négligeable
⇒ Concerne : Sur les parements extérieurs des voiles en béton armé des façades des salles d'éveil.

LOT N° 08 PLATRERIE / PEINTURE

08.01 HUISSERIES, IMPLANTATION

La pose des huisseries sera à la charge du présent lot, ainsi que le tracé du cloisonnement (fourniture à la charge du lot menuiserie intérieure).

⇒ Concerne : L'ensemble des huisseries intérieures, l'ensemble du tracé des cloisons.

08.02 CLOISON PLACOSTIL 98 / 48 CF 1 H 00

- Les cloisons seront de type placostil 98 / 48 en plaques de plâtre vissées sur ossature métallique de 48 mm de chez PLACOPLATRE. Entraxe : 0.60 m ; montants simples avec blocage en tête formant raidisseur sous dalle BA ou sous plafond. Renforcement des montants au droit de l' huisserie par montant emboîtés, pour utilisation de portes pleines. Isolation acoustique par laine de roche R = 42 dBa. Semelle U en PVC sous cloison. Traitement des joints suivant technique placoplâtre.
- Cloison de distribution constituée de 1 plaque de plâtre standard STD + 1 plaque de plâtre THD par parement.
⇒ Concerne : sommeil 1, 2, 3, 4
- Cloison de distribution avec un parement constitué de 2 plaques de plâtre hydrofugées et un parement constitué avec 1 plaque de plâtre STD et 1 plaque de plâtre THD.
⇒ Concerne : poste de toilette-change

Travaux comprenant : fourniture et pose de rails, montants, plaques de plâtre compris coupes, chutes, joints, (bandes et joints) montants suivant hauteur. Compris bouchement des baies, montant suivant hauteur.

Nota : les cloisons seront bloquées sous dalle, ou sous plafond placoplâtre. Les plaques monteront sous dalle BA, ou sous plafond placoplâtre.

⇒ Concerne : L'ensemble des cloisons du bâtiment.

08.03 DOUBLAGE DES MURS

Fourniture et mise en œuvre de complexe isolant polystyrène expansé Placomur sans pare vapeur constitué :

- De Plaque de plâtre hydrofuge et d'isolant assemblés par collage en usine type Placomur TH, collage au mortier adhésif placoplâtre, traitement des joints (bande et enduit) dans les locaux poste de toilette-change et buanderie.
- De plaque de plâtre standard STD et d'isolant assemblés par collage en usine type Placomur TH, collage au mortier adhésif placoplâtre, traitement des joints (bande et enduit) dans les autres locaux.

Mise en œuvre suivant prescription du fabricant, calfeutrement en mousse polyuréthane en pieds de doublage.

Type Placomur TH 10+1 (épaisseur du complexe de doublage : 11 cm)
Epaisseur mortier adhésif : 1 cm (épaisseur totale avec le mortier adhésif : 12 cm)

⇒ Concerne : Ensemble des murs sur extérieur.
A) Hauteur 3.70 m dans salles d'éveil.
B) Hauteur 2.50 m dans les autres locaux.

Variante aux doublages collés : Fourniture et pose de contre-cloison constituée par assemblage d'1 plaque de plâtre standard BA13 (épaisseur 12,5 mm) de 1,20 x 2,50 m vissée sur une fourrure métallique verticale. Le vide de construction ménagé entre la paroi verticale à doubler et le parement de la contre-cloison permet l'incorporation d'un isolant thermique.

Baccalauréat Professionnel AMENAGEMENT ET FINITION DU BATIMENT	U.11- U.2
09 06 - AFB ST T	Session 2009
	D.T. 2 / 9

08.04 HABILLAGE DES MURS

Sur murs séparatifs en blocs de béton creux de 15 cm, fourniture et pose de :

- 1 BA 13 HYDRO pose collée, compris traitement des joints (bandes + enduits, bande armée) toutes hauteurs, toutes sujétions dans les locaux poste de toilette-change.
- 1 BA 13 T.H.D pose collée, dans les locaux sommeils 1, 2 et circulation n°3.
- 1 BA13 STD pose collée dans les autres locaux.

⇒ Concerne : toutes faces murs blocs de béton creux intérieures non doublées.

08.05 ENDUIT PELLICULAIRE

Fourniture et mise en œuvre d'un enduit pelliculaire type OURS BLANC sur mur en béton pour le rendre prêt à peindre ou à tapisser, poteaux BA, poutres, etc.....

⇒ Concerne : Poteaux BA, poutres vues, linteaux, etc....

08.06 PLAFOND PLACOSTIL CF

Plafond réalisé selon procédé PLACOSTIL de chez PLACOPLÂTRE ou similaire, compris suspentes, fourrures appropriées. Fourniture et mise en œuvre d'une couche de laine de verre de 100 mm avec pare vapeur, une seconde couche de laine de verre de même épaisseur (100 mm) déroulé perpendiculairement à la première sans pare vapeur avec recouvrement des joints. Fourniture et mise en œuvre d'une ossature primaire si nécessaire.

Les joints seront traités suivant la technique PLACOPLATRE. La mise en œuvre sera conforme au DTU 25.41, à l'avis technique et aux recommandations du fabricant.

- Pose horizontale ou rampante suivant plan.

A – PLAFOND PLACOSTIL CF 2 h

Ecran : plaque Placoflam 2 x18mm M1

⇒ Concerne : Chaufferie.

B – PLAFOND PLACOSTIL CF 1 h

Ecran : plaque Lisaflam 15 mm M 0

⇒ Concerne : Entretien, buanderie, local technique.

08.07 RACCORDS GENERAUX

Après passage des autres corps d'état, reprise, rebouchage, raccords divers, garnissage au droit des ouvrages en applique et diverse saignées sur toutes parois.

⇒ Concerne : Ensemble des bâtiments.

8.08 PEINTURE SUR OUVRAGES BOIS

Enduisage, ponçage, impression par peinture garnissante. Fourniture et mise en œuvre de 2 couches de laque aux résines alkydes satinée, compris cadre d'hubrisserie métallique ou bois, chants plats et toutes sujétions. Ton au choix de l'architecte.

Les chants visibles seront traités à l'enduit garnissant dans le cas de panneaux de particules.

⇒ Concerne : blocs portes, plinthes, tasseaux placards, couvre joint de dilatation, ensembles vitrés menuisés sur salles de sommeil, sur poste de toilette change, change W.C enfants, éléments de charpente visible dans les salles d'éveil etc.....

8.09 PEINTURE SUR METAUX

Lessivage, brossage, pochonnage et ponçage. Révision de peinture antirouille.

Fourniture et mise en œuvre de 2 couches de peinture laque glycérophtalique satinée, ton au choix.

⇒ Concerne : porte métallique chaufferie.

8.10 PEINTURE ACRYLIQUE SUR MURS ET PLAFONDS

Sur refends béton, doublage, plaque de plâtre, dépoussiérage, enduisage, ponçage, impression.

Fourniture et mise en œuvre de 2 couches de peinture acrylique, fongicide et insecticide, toutes sujétions, ton au choix.

⇒ Concerne : Local technique, chaufferie, entretien, rangements jeux et petits matériels, sommeil 1, 2, 3, 4, salles d'éveil.

08.11 TOILE DE VERRE + PEINTURE

Fourniture et mise en œuvre d'un primaire pour nourrir et préencoller les supports.

Fourniture et mise en œuvre de toile de verre à peindre en fibre de verre, compris préparation des supports, brossage, dépoussiérage soigné, ponçage, enduisage, compris collage de la toile de verre, motifs au choix.

Fourniture et mise en peinture par laque glycérophtalique satiné à 2 couches, ton au choix.

⇒ Concerne : Bureaux, responsable RAM, responsable adjoint, infirmerie, responsable de l'ensemble de la structure, circulation n°1 hall RAM, hall d'accueil, poussettes, landaus, détente personnel, circulation n°2, 3, poste de toilette change.

08.12 NETTOYAGE DE FIN DE CHANTIER.

En fin de chantier, par locaux, nettoyage de mise en service très soigné (avant réception de travaux, nettoyage des sols, faïences, appareils sanitaires, appareillages électriques corps de chauffe, vitres aux 2 faces, etc.....)

⇒ Concerne : L'ensemble des locaux du bâtiment.

LOT N° 09 : FACADES EXTERIEURES

Objet des travaux : échafaudage, travaux préparatoires sur les voiles béton, calfeutrement au pourtour des menuiseries, travaux de finition (revêtement de façade semi-épais), peintures sur les parties métalliques, lasures pour les éléments en bois, nettoyage du chantier.

09.01 ECHAFAUDAGE

Echafaudage de pieds suivant normes. Cet échafaudage sera mis à la disposition des autres corps d'état pendant la durée d'intervention sur le bâtiment.

⇒ Concerne : Toutes les façades des salles d'éveil.

09.02 TRAVAUX PREPRATOIRES

Réparation ou reconstitution de détériorations (béton et enduit de ciment), d'épaufrures ou d'éclats. Débullage. Humidifier le béton au préalable avant application du mortier de ragréage 534. Application à la taloche métallique du mortier de ragréage 534 de chez SIKKENS, application et mise en œuvre suivant notices techniques du fabricant.

⇒ Concerne : Toutes les façades des salles d'éveil, compris maçonnerie dépassant les acrotères des terrasses.

Baccalauréat Professionnel AMENAGEMENT ET FINITION DU BATIMENT	U.11- U.2
0906. AFB ST T	Session 2009
	D.T. 3 / 9

09.03 CALFEUTREMENT

Calfeutrement au pourtour des menuiseries bois des ouvertures à l'aide de MASTIC ACRYLIQUE SP de chez SIKKENS, appliqué à l'aide d'un pistolet à extrusion. Lissage à la spatule trempée dans l'eau savonneuse.

⇒ Concerne : Toutes les ouvertures des façades des salles d'éveil.

09.04 IMPRESSION

Fourniture et mise en œuvre d'un fixateur opacifiant des systèmes semi-épais et d'imperméabilité, à base de résine acrylique en solution dans les solvants du type DIWAFIX de chez SIKKENS. Application au rouleau ou à la brosse, suivant fiches techniques, D.T.U 59.1 et 42.1 et toute sujétions (compris tableaux et voussures)
Consommation : 250 grammes /m²

⇒ Concerne : Toutes les façades des salles d'éveil, compris maçonnerie dépassant les acrotères des terrasses.

09.05 FINITION- SYSTEME D3

Fourniture et mise en œuvre d'une couche de ALPHALOXAN QUARTZ de chez SIKKENS à raison de 450 g /m² au mini. A base de copolymère acryliques et polysiloxane en phase aqueuse. Application à la brosse, au rouleau synthétique, suivant fiches techniques, D.T.U et toute sujétions (compris tableaux, voussures et appuis de baies) tons au choix.

⇒ Concerne : Toutes les façades des salles d'éveil, compris maçonnerie dépassant les acrotères des terrasses.

09.06 PEINTURE SUR PARTIES METALLIQUES

Fourniture et mise en œuvre de peinture primaire antirouille sans plomb du type REDOX AK PRIMER de chez SIKKENS.

Fourniture et application de 2 couches de peinture laque brillante, à base de résine alkyde, application suivant D.T.U 59.1 et notice technique du fabricant. Mise en œuvre à la brosse, ton au choix, toutes sujétions.
Type RUBBOL AZ de chez SIKKENS..

⇒ Concerne : Dauphins fonte

09.07 PEINTURE SUR PARTIES BOIS

Après travaux préparatoires et travaux d'apprêts nécessaires.

Fourniture et mise en œuvre de lasure d'imprégnation incolore à base de résine alkyde du type CETOL HLS de chez SIKKENS. (une couche)

Fourniture et application de 2 couches de lasure satinée opaque à base de résine alkyde et acrylique en dispersion aqueuse, du type CETOL BL OPAQUE de chez SIKKENS. Application suivant D.T.U 59.1 et notice technique du fabricant. Application à la brosse, au rouleau, pistolet automatique, airless.

⇒ Concerne : Eléments de façades bois sur salles d'éveil.

09.08 NETTOYAGE

Nettoyage soigné en fin de chantier des aires du chantier et de stockage.

LOT N° 10 : CARRELAGE FAIENCE

10.01 Carrelage U4P4

Ragréage type P3 Fourniture et pose de grés cérame type MARAZZI GRANITIQUE format 30x30 coloris au choix de l'architecte

⇒ Concerne : poste de toilette change

LOT N° 11 : PLAFONDS SUSPENDUS A OSSATURE APPARENTE

Fourniture et mise en œuvre de plafond à ossature apparente en panneaux rigides autoportants en laine de roche, revêtement d'un voile de verre couleur sur la face apparente et naturel sur la contre face.

Module de 600 x 600 mm, épaisseur 25 mm ; masse des panneaux : 70 N / m²

Le plafond sera du type TONGA de chez EUROACOUSTIC posé sur ossature EUROSYSTEM composée de différents profils en acier galvanisé dont la semelle visible blanche est de 24 mm (T24)

Masse de l'ossature (porteurs + entretoises) : 15 N / m²

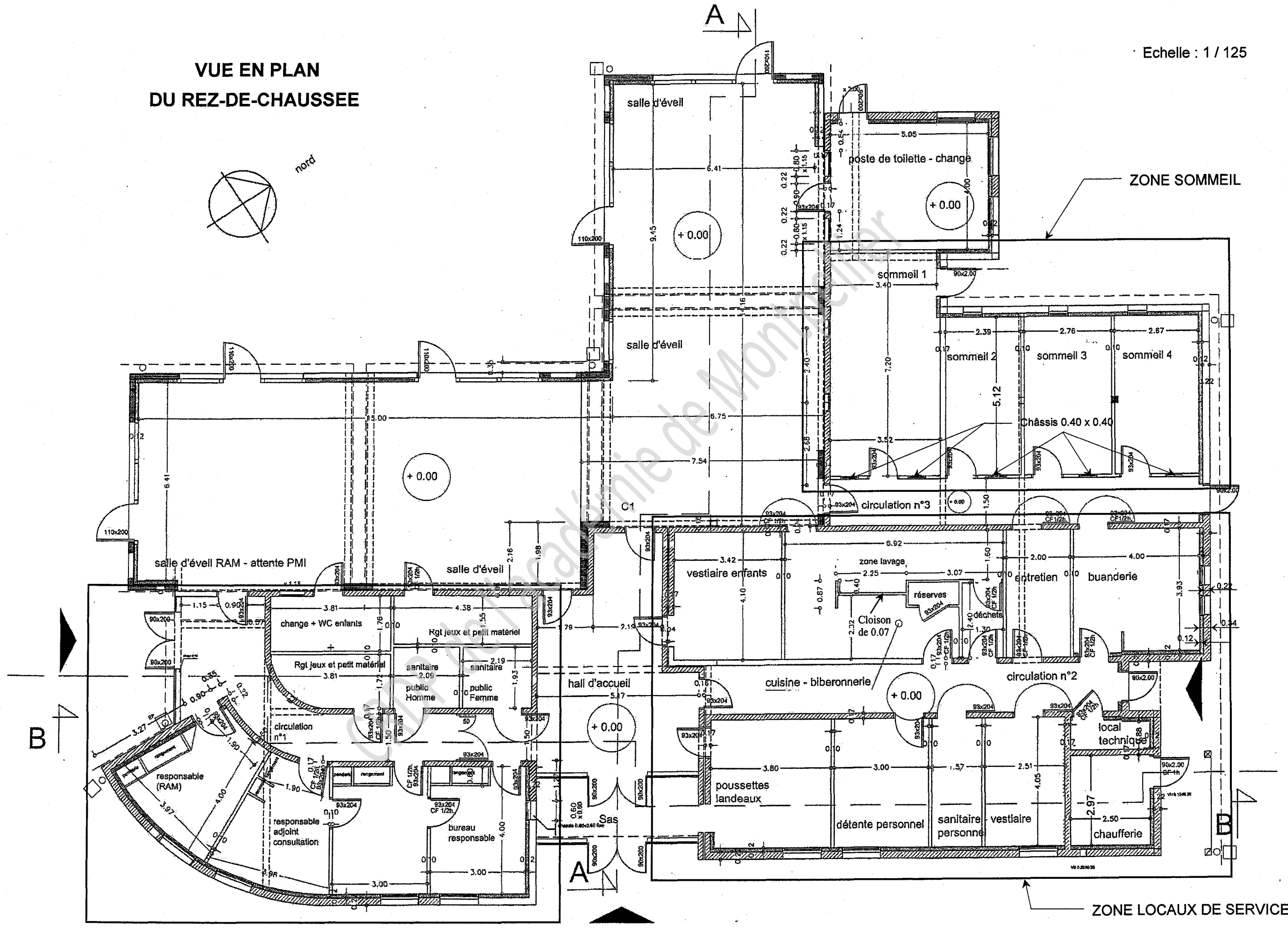
Les profils porteurs seront disposés tous les 1200 mm en files parallèles et suspendus tous les 1200 mm par des suspentes appropriées. Pour un module de 600 x 600 mm une entretoise de 600 mm de même type sera posée perpendiculairement à l'entretoise de 1200 mm. Une cornière de rive du même blanc assurera la finition.

EXTRAIT DU DEVIS QUANTITATIF ET DES TEMPS UNITAIRES DU LOT N°8

Lots	Designations	Unités	Quantités	Temps Unitaires
LOT N° 8 : PLATRERIE-PEINTURE				
8.01	Implantation et pose d'huissierie	U	37	0.15
8.02	Cloison placostil 98/48 CF 1h locaux de service	m ²	35	0.83
	Cloison placostil 98/48 CF 1h autres locaux	m ²	214.22	0.83
8.03	Doublage des murs			
	A - salles d'éveil	m ²	90.51	0.54
	B - Autres locaux	m ²	203.00	0.54
8.04	Habillage des murs	m ²	440.25	0.35
8.05	Enduit pelliculaire	m ²	72.71	0.35
8.06	Plafond placostil			
	A – Plafond CF 2h	m ²	7.07	0.83
	B – Plafond CF 1h	m ²	27.1	0.59
8.07	Raccords généraux	ens	20	0.46
8.08	Peinture sur ouvrages bois			
	• blocs portes	U	37	0.100
	• plinthes	ml	233.46	0.135
	• couvre joint de dilatation	ml	27.1	0.130
	• ensemble vitré menuisé 80 x 115	U	3	0.140
	• ensemble vitré menuisé 40 x40	U	7	0.100
	• éléments charpente	ml	234.68	0.100
8.09	Peinture sur métaux (porte)	U	1	0.45
8.10	Peinture acrylique			
	• murs	m ²	131.9	0.60
	• plafonds	m ²	9.57	0.70
8.11	Toile de verre + peinture	m ²	1022.5	0.95
8.12	Nettoyage de fin de chantier	ens		16

VUE EN PLAN
DU REZ-DE-CHAUSSEE

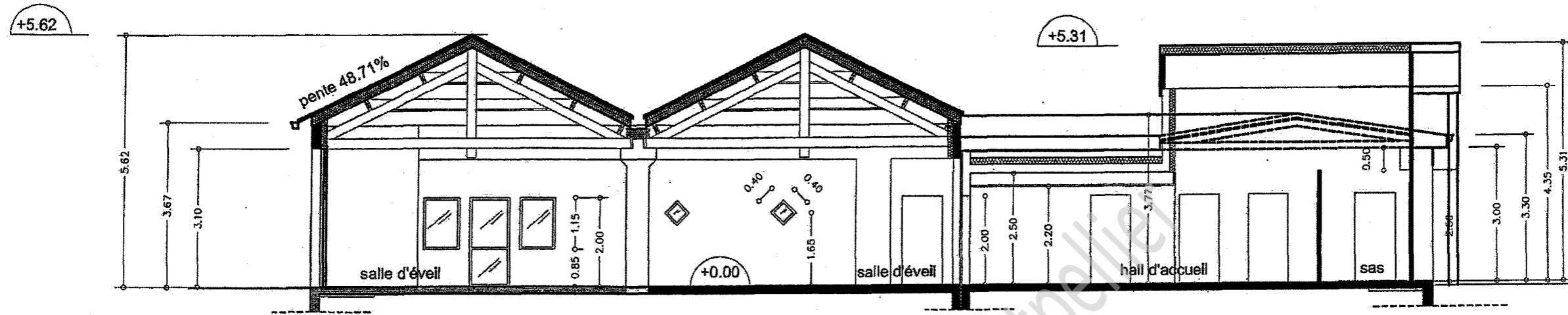
Echelle : 1 / 125



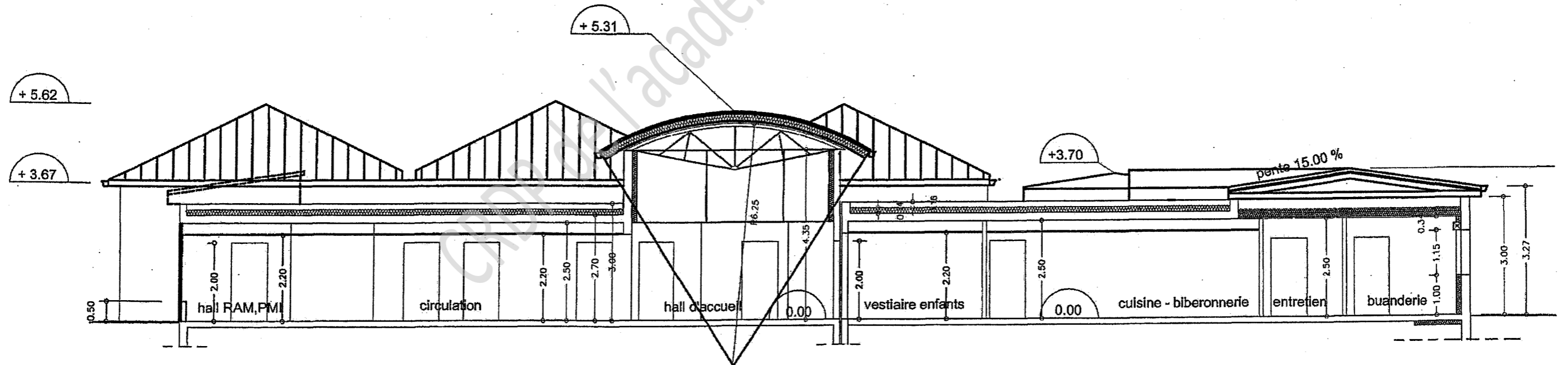
ZONE ADMINISTRATION

ZONE LOCAUX DE SERVICE

Baccalauréat Professionnel AMENAGEMENT ET FINITION DU BATIMENT	U.11- U.2
0906- AFBST ✓	Session 2009
	D.T. 6 / 9



COUPE AA

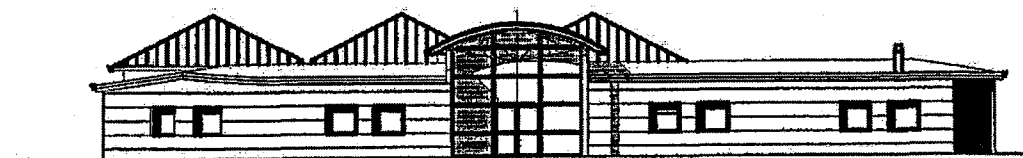


COUPE BB

Baccalauréat Professionnel AMENAGEMENT ET FINITION DU BATIMENT	U.11- U.2
0906- AFB ST V	D.T. 7 / 9
Session 2009	



FACADE SUR CHEMIN DE LA QUARTE



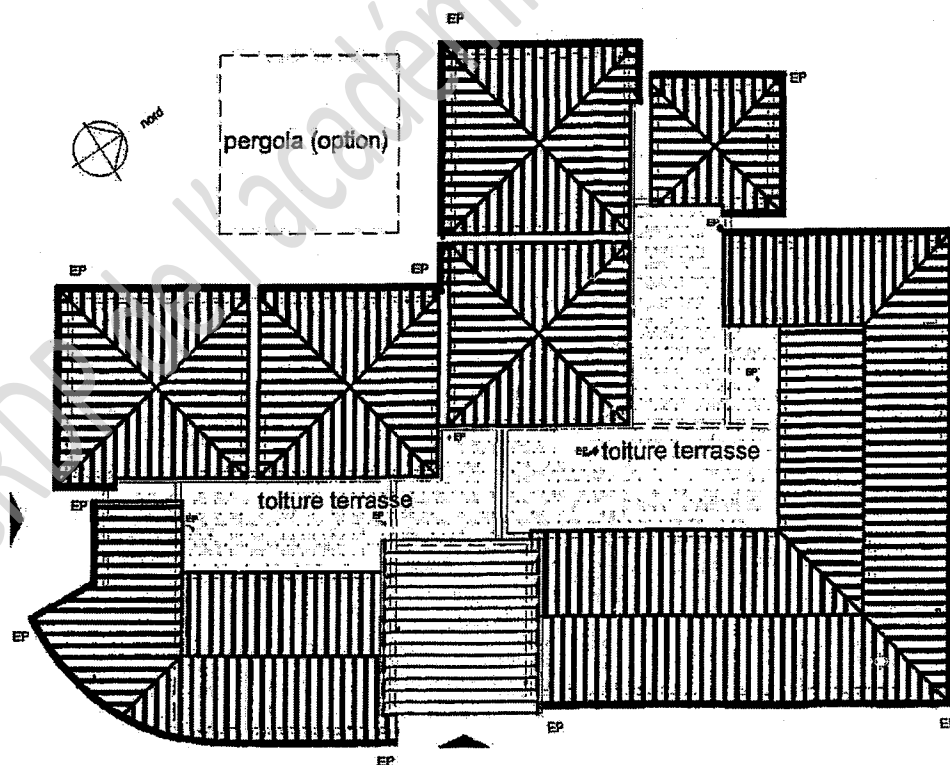
FACADE SUR ENTREE



FACADE SUR JARDIN



FACADE NORD EST



PLAN DE TOITURE

Baccalauréat Professionnel AMENAGEMENT ET FINITION DU BATIMENT	U.11- U.2
0906. AFBST T	D.T. 8 / 9
Session 2009	

CALENDRIER GENERAL DES TRAVAUX

		SEPTEMBRE	OCTOBRE	NOVEMBRE	DECEMBRE	JANVIER	FEVRIER	MARS	AVRIL	MAI	JUIN	JUILLET
1	Terrassements	→										Finitions
2	Gros oeuvre	→							Façades			Finitions
3	Etanchéité											
4	Charpente bois											
5	Couverture											
6	Menuiserie ext.										Finitions, fermeture	
7	Menuiserie int.					Huisseries			Habillage			Finitions
8	Plâtrerie peinture					Plâtrerie, Doublage, Cloisonnement			Façades	peintures intérieures		finitions
9	Carrelage		Siphons, regards, réservations						Carrelage faïence			
10	Sol souple		Siphons, regards, réservations								Préparation pose	
11	Faux plafond						Salles d'éveil, horizontal					
12	Charpente métal.											
13	Plomberie sanitaire		Incorporation dalle			Canalisation incorporation						Equipements, essais
14	Electricité		Réseaux enterrés			Canalisation incorporation						Equipements, essais
15	Espaces verts								Préparation, semis, plantations			Finitions

RECEPTION DES TRAVAUX