

SERVICES CULTURE ÉDITIONS
RESSOURCES POUR
L'ÉDUCATION NATIONALE

Ce document a été numérisé par le CRDP de Montpellier pour la
Base Nationale des Sujets d'Examens de l'enseignement professionnel

Campagne 2009

Ce fichier numérique ne peut être reproduit, représenté, adapté ou traduit sans autorisation.

CORRIGE

Ces éléments de correction n'ont qu'une valeur indicative. Ils ne peuvent en aucun cas engager la responsabilité des autorités académiques, chaque jury est souverain.

SESSION 2009

BACCALAURÉAT PROFESSIONNEL

ARTISANAT ET MÉTIERS D'ART

OPTION : ÉBÉNISTE

E2

ÉPREUVE DE TECHNOLOGIE ET HISTOIRE DE L'ART

Sous-épreuve A.2. — Unité U.21
" Préparation d'une fabrication "

Durée : 3 heures - Coefficient : 1,5

Ce dossier comprend 4 documents numérotés de C 1 / 4 à C 4 / 4 :

- C 1 / 4 : page présentation.
- C 2 / 4 : travail demandé et barème.
- C 3 / 4 : proposition de corrigé A2
- C 2 / 4 : proposition de corrigé A3

Proposition de corrigé

09 06 AMAETA

C 1/4

TRAVAIL DEMANDÉ

Vous devez concevoir sur le document de travail format A2, folio 10 / 10 à l'échelle 1 : 2.

- La mise en place de l'ossature : sur les coupes AA et BB. Toute technique contemporaine d'assemblage est envisageable.
- La mise en place de la tablette intérieure fixe et de l'abattant : conception et assemblages sur les coupes AA et BB.
- La rotation de l'abattant : à partir de la position de l'axe de rotation, choix et représentation de la quincaillerie en position, abattant fermé, sur le détail échelle 1:1 de la coupe AA.
- La traverse de départ du rideau : la forme et la mise en place d'une serrure s'adaptant quand l'abattant est fermé sur le détail échelle 1:1 de la coupe AA.
- La mise en place du rideau : à représenter sur les coupes AA et BB.

Sur les coupes vous représenterez : les liaisons et la nature des matériaux.

Vous noterez les noms et références des dispositifs mécaniques choisis.

Mettre les couleurs conventionnelles.

Sur le document de travail format A3, folio 10/10, vous devez concevoir par des croquis annotés

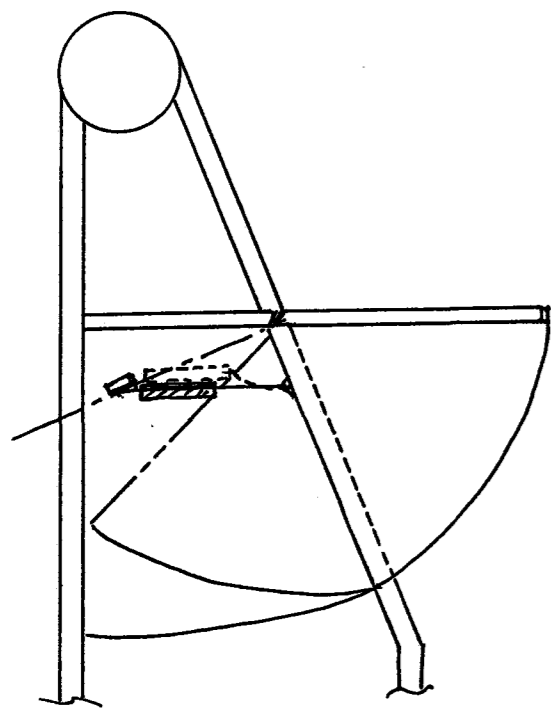
- Un système devant permettre le maintien en position horizontale de l'abattant, son arrêt en position fermée et le guidage des joues latérales. Celui-ci devant être le plus discret possible.

ÉVALUATION

Ossature	
- définition des assemblages sur coupes AA et BB.	6
Tablette intérieure fixe et abattant	
- conception sur coupes AA et BB	3
Rotation de l'abattant	
- choix et représentation de la quincaillerie détail éch:1:1	4
Traverse de départ du rideau	
- forme de la traverse coupe AA et détail éch:1:1	3
- choix et représentation de la serrure détail éch: 1:1	3
Mise en place du rideau	
- choix et conception sur coupes AA et BB	5
Maintien horizontal, guidage des joues et arrêt de l'abattant	
- conception du dispositif par croquis annotés sur document A3, folio 10/10	3
Qualité graphique :	
- représentation des matériaux, couleurs conventionnelles	3
Total sur	30

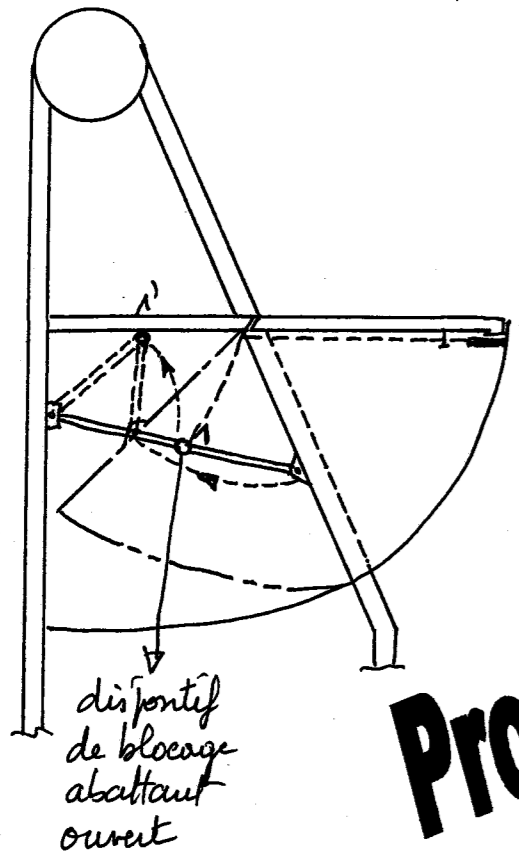
CROQUIS ANNOTÉS POUR L'OUVERTURE ET LA FERMETURE DE L'ABATTANT

REMONTEE de l'ABATTANT



VERIN à GAZ avec amortisseur d'ouverture. (force importante) et pattes de fixation articulées.

appui du verin sur le chant de la joue qui par le côté est guidée.



COMPAS à ARRÊT avec articulation centrale capable de se bloquer en position ouverte.

poignée discrète reliée à un câble pour permettre à l'articulation de se plier

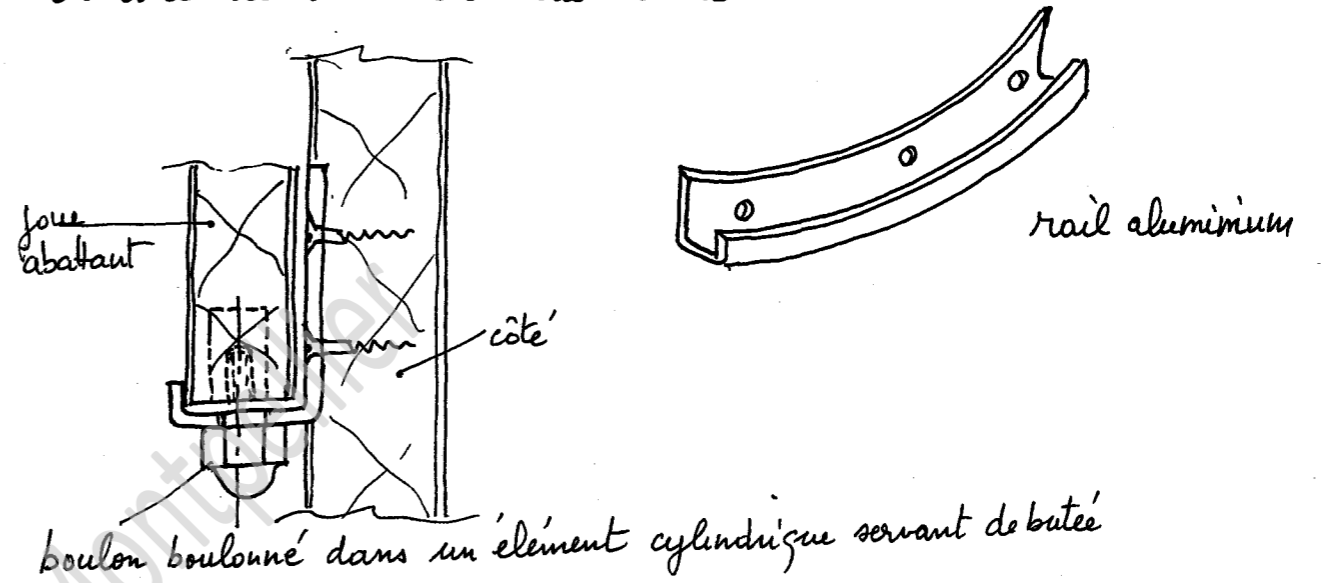
dispositif de blocage abattant ouvert

Proposition de corrigé

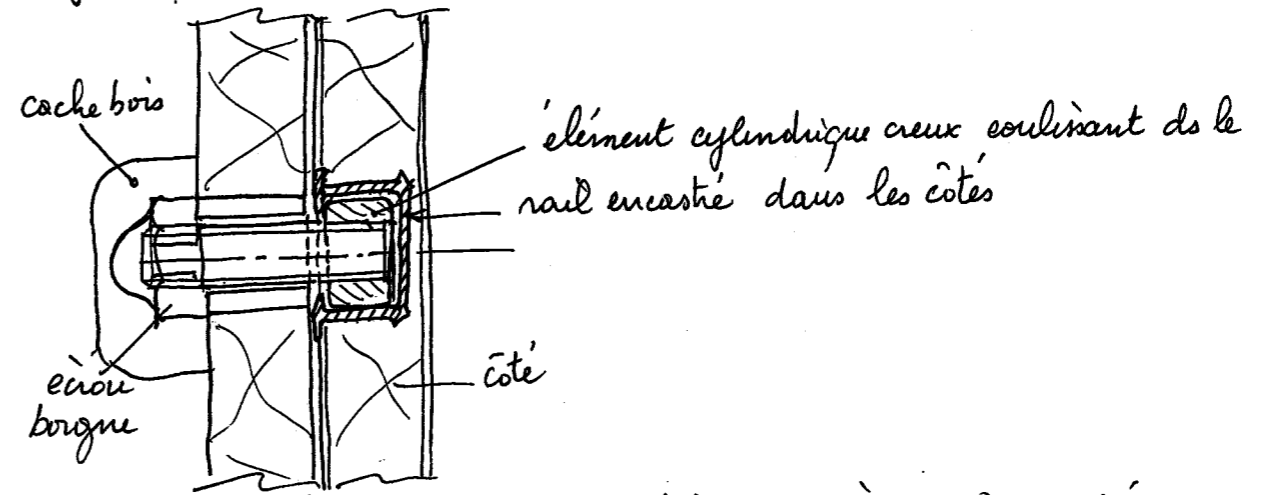
pour la fermeture de l'abattant.

GUIDAGE ABATTANT et BUTÉE

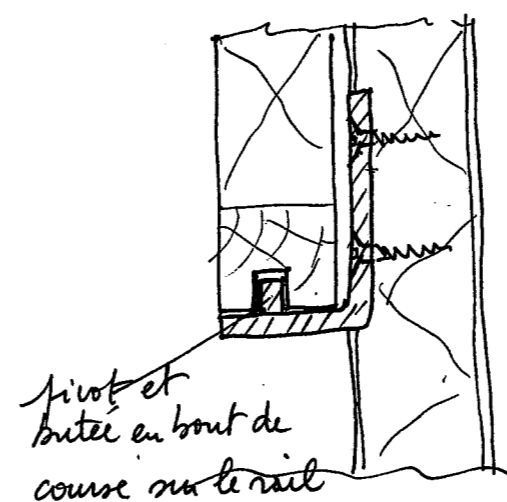
RAIL de GUIDAGE PROFILÉ avec BUTÉE en fin de course encastré dans les côtés du meuble.



RAIL en TEFLON (plastique dur) à encastrer dans les côtés de forme courbe



RAIL en LAITON COURBE FIXE à l'intérieur des côtés

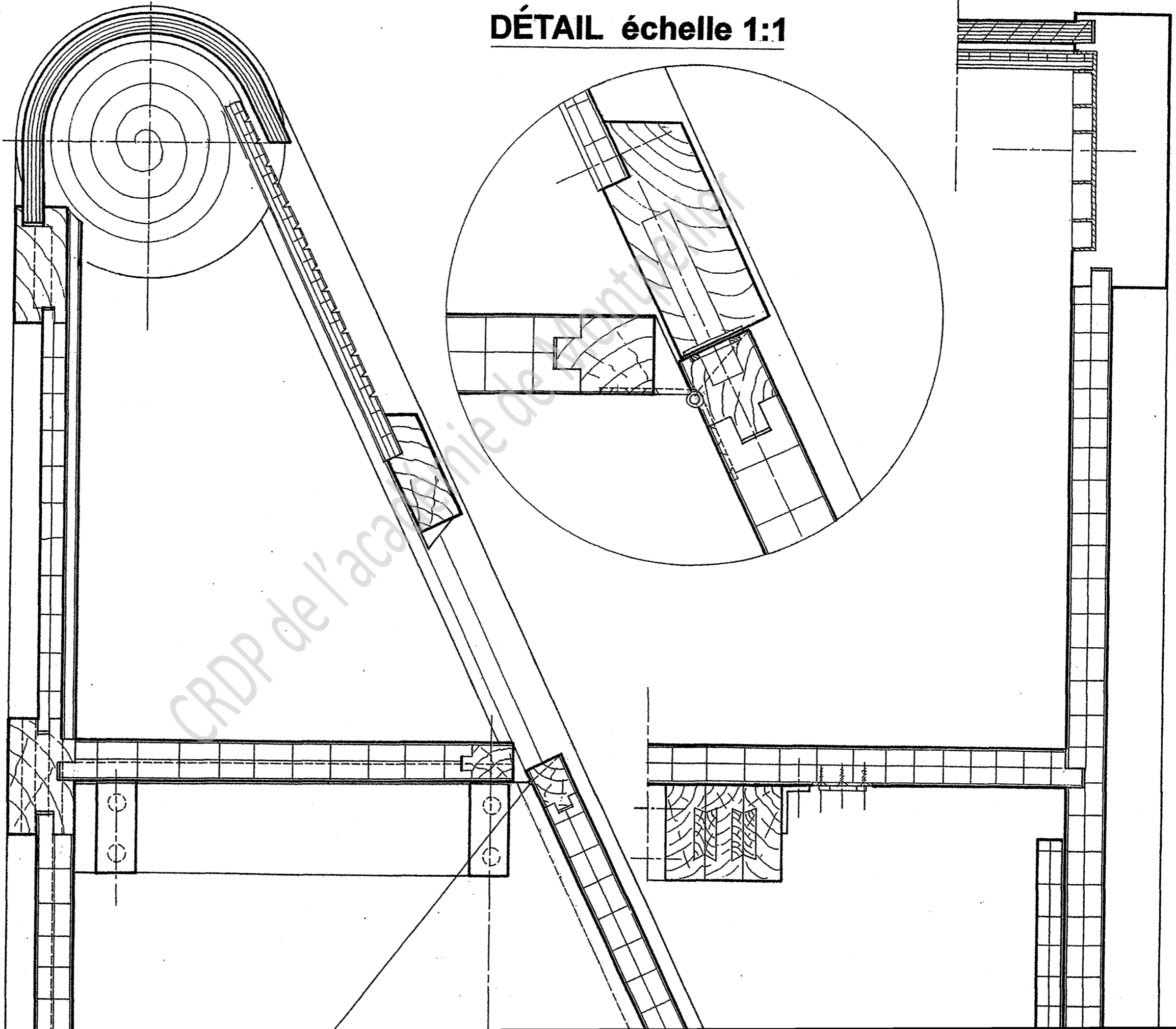


la joue compte une rainure sur chant dans une partie dure comme alaise rapportée

A - A

B - B

DÉTAIL échelle 1:1



Proposition de corrigé

rideau : système choisi

Nom :

Référence :

fermeture rideau : serrure choisie

Nom :

Référence :

rotation abattant : charnière choisie

Nom :

Référence :

échelle 1:2

09 06 AMAETA C 3 / 4