



SERVICES CULTURE ÉDITIONS
RESSOURCES POUR
L'ÉDUCATION NATIONALE

**Ce document a été numérisé par le CRDP de Montpellier pour la
Base Nationale des Sujets d'Examens de l'enseignement professionnel**

Ce fichier numérique ne peut être reproduit, représenté, adapté ou traduit sans autorisation.

BACCALAUREAT PROFESSIONNEL T.M.A.

Technicien Menuisier - agenceur

EPREUVE : E1 – Scientifique et technique

Sous épreuve E.11

Unité U11 ANALYSE TECHNIQUE D'UN OUVRAGE

EPREUVE : E2 – Epreuve de technologie

Unité U2 PREPARATION D'UNE FABRICATION ET D'UNE MISE EN ŒUVRE SUR CHANTIER

DOSSIER TECHNIQUE DE BASE

Ce dossier comprend :

- la page de garde
- le plan de situation
- le plan de masse
- la façade Sud-Ouest et Nord-Est
- le sous sol
- le rez-de-chaussée
- la coupe verticale
- le descriptif sommaire
- le planning des travaux

Page 1/9
Page 2/9
Page 3/9
Page 4/9
Page 5/9
Page 6/9
Page 7/9
Page 8/5
Page 9/9

Ce dossier technique est à rendre en fin d'épreuve U11,
Afin d'être redistribué pour l'épreuve U2

Nom : Prénom :

CODE EPREUVE : 0906 – TMA ST T		EXAMEN : BACCALAUREAT PROFESSIONNEL	SPECIALITE : Technicien Menuisier - Agenceur
SESSION 2009	DOSSIER TECHNIQUE	EPREUVE : E1 – Scientifique et technique EPREUVE : E2 – Epreuve de technologie	Calculatrice autorisée : oui
Durée : U11-4 h 00 / U2-3 h 00		Coefficient : 3	Sujets n° 17 et 18EG08 Page : 1 / 9

BDJ BÂTIMENT

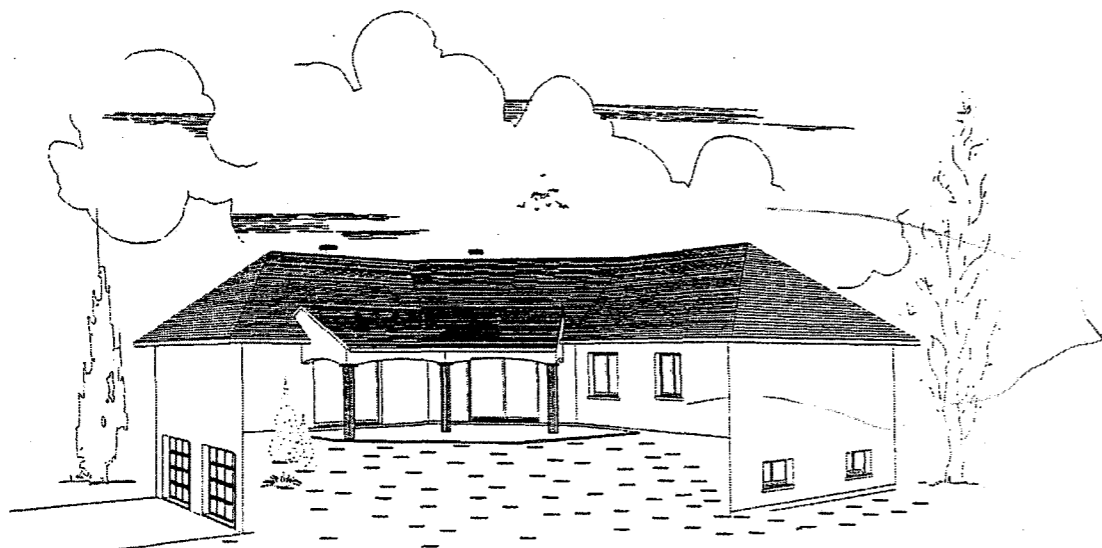
CONSTRUCTION TRADITIONNELLE

Propriété de :

Domicile Maître de l'ouvrage :

Référence pavillon : **LES LILAS**

Adresse construction :

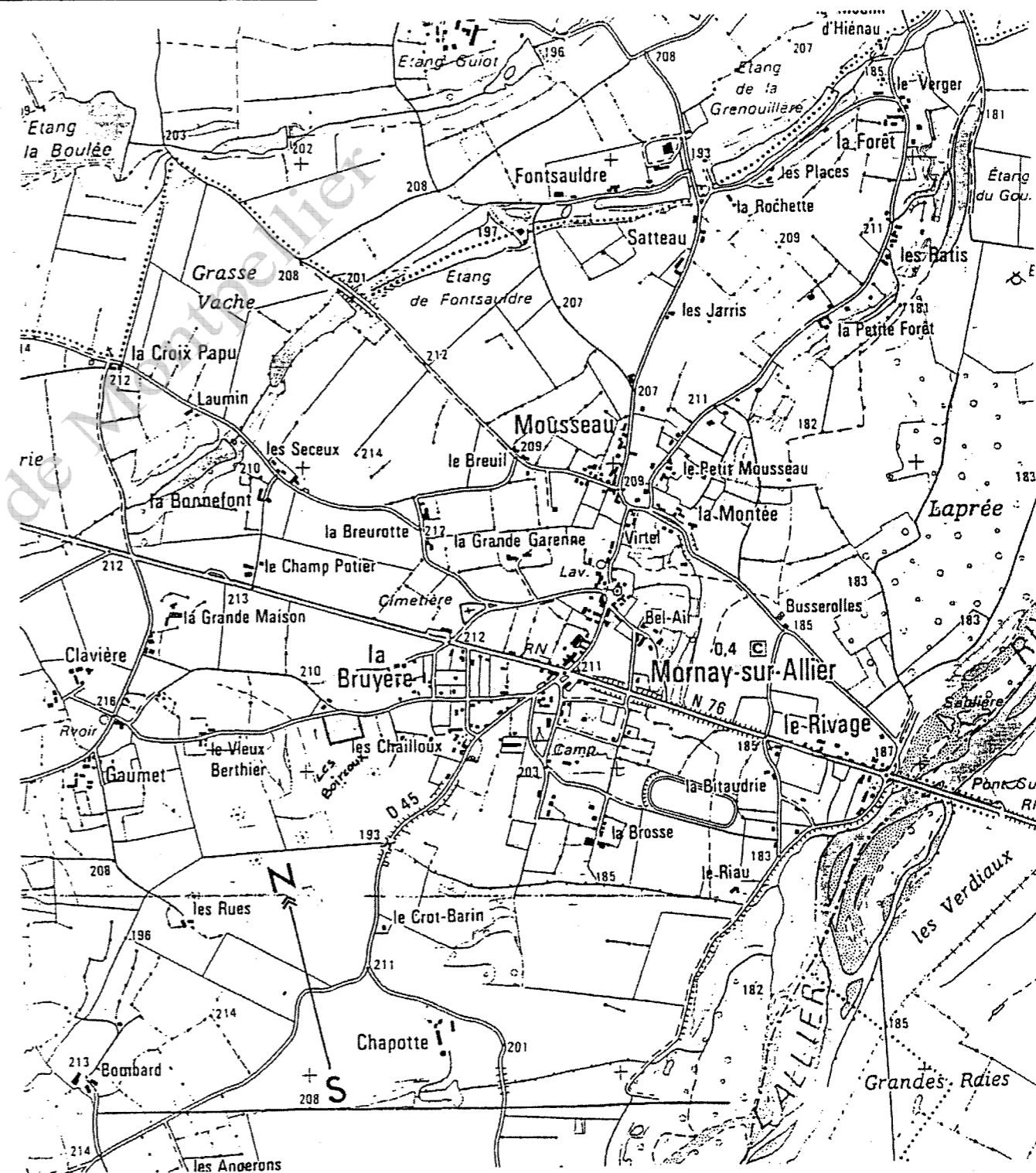


SURFACE HABITABLE		DRESSE A NEVERS LE 04/04/08	
REZ DE CHAUSSEE			
SEJOUR .../...		MODIFIE LE :	
REPAS	70,76	18 Nov 08	Portes garage - ventilation - electricité - sanitaire
ENTREE	11,95		rampe bétonnée garage - gaine piscine - radiat
DEGAGEMENT	11,76		wc rdc - descente ep - raccordements - sanitaire
CHAMBRE 1	17,76	13 Mars 08	surface habitable wc s/sol -
CHAMBRE 2	12,00		Annants du 12 et 13/1/74 - 30/6/79 sans de
BUANDERIE	7,50		pose carrelages - Plâtres - equip cuisine
BUREAU	11,15		
PENDERIE(S)	2,72		
CUISINE	20,80		
BAINS	9,29		
DEBARRAS	4,91		
WC	4,00		
TOTAL	184,60		
TOTAL SURFACE HABITABLE ARRONDIE A :	185 m²		
SURFACE ANNEXE		VISA DES PROPRIETAIRES	
GARAGE	131,70	WC	4,00 1,50
CHAUFFERIE	10,32	DEBARRAS	1,03
SALLE DE SPORT	27,95	PENDERIE	0,60
CAVE	6,34		
DEGAGEMENT	8,93		
TOTAL	190,87		
TOTAL SURFACE ANNEXE ARRONDIE A :	191 m²		

MORNAY-SUR-ALLIER

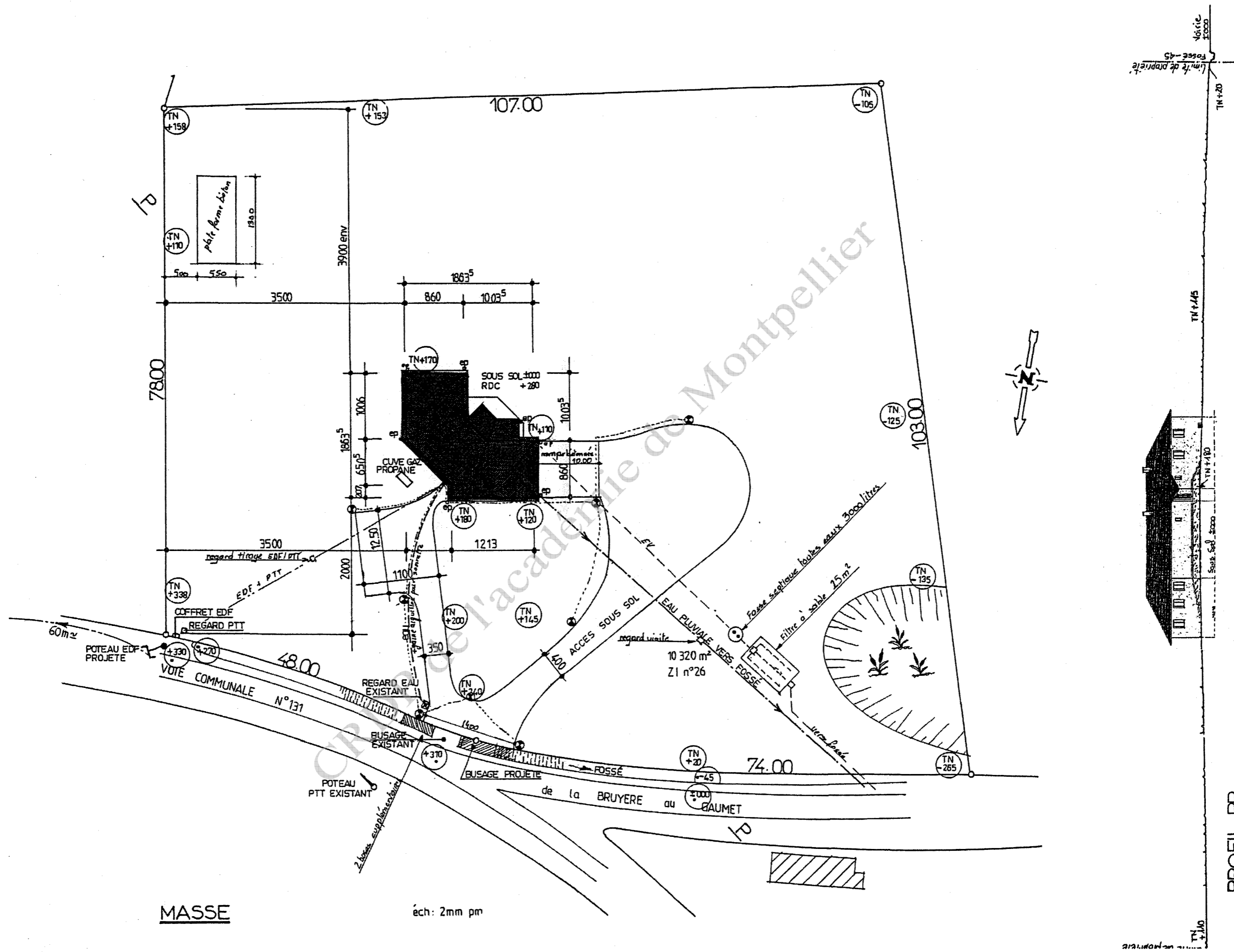
Département : CHER(18)
Superficie : 2162 ha

Altitudes	Cote
Altitude minimale	179 m
Altitude maximale	222 m



SITUATION

éch: 1/15000

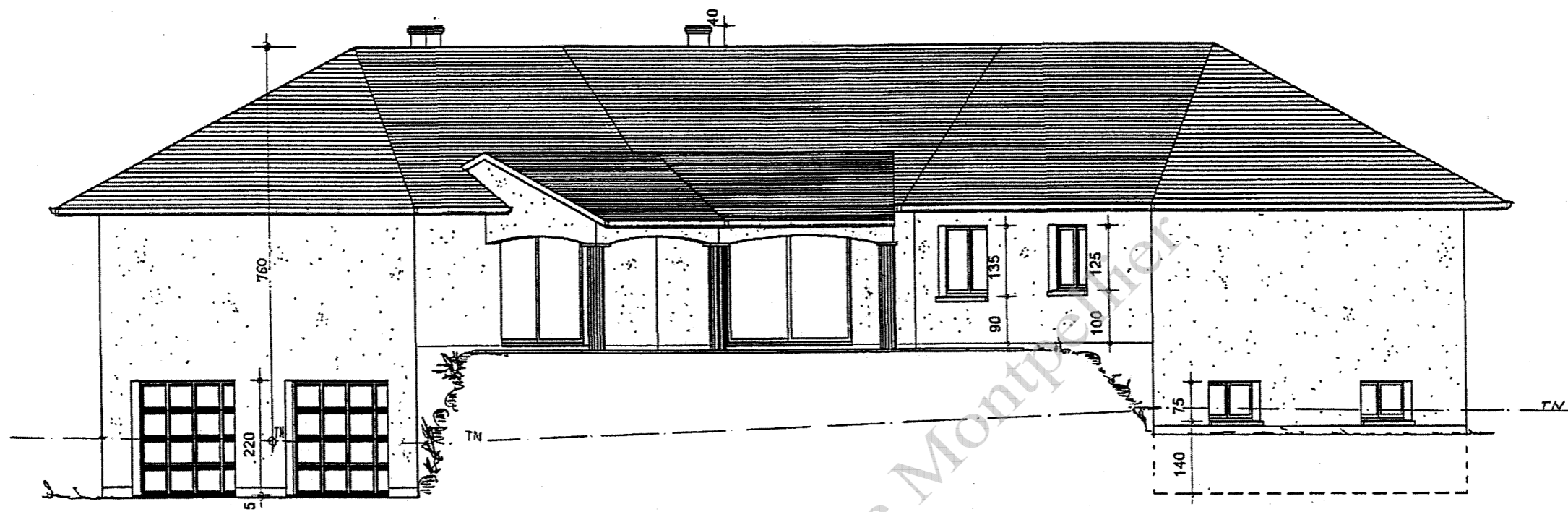


MASSE

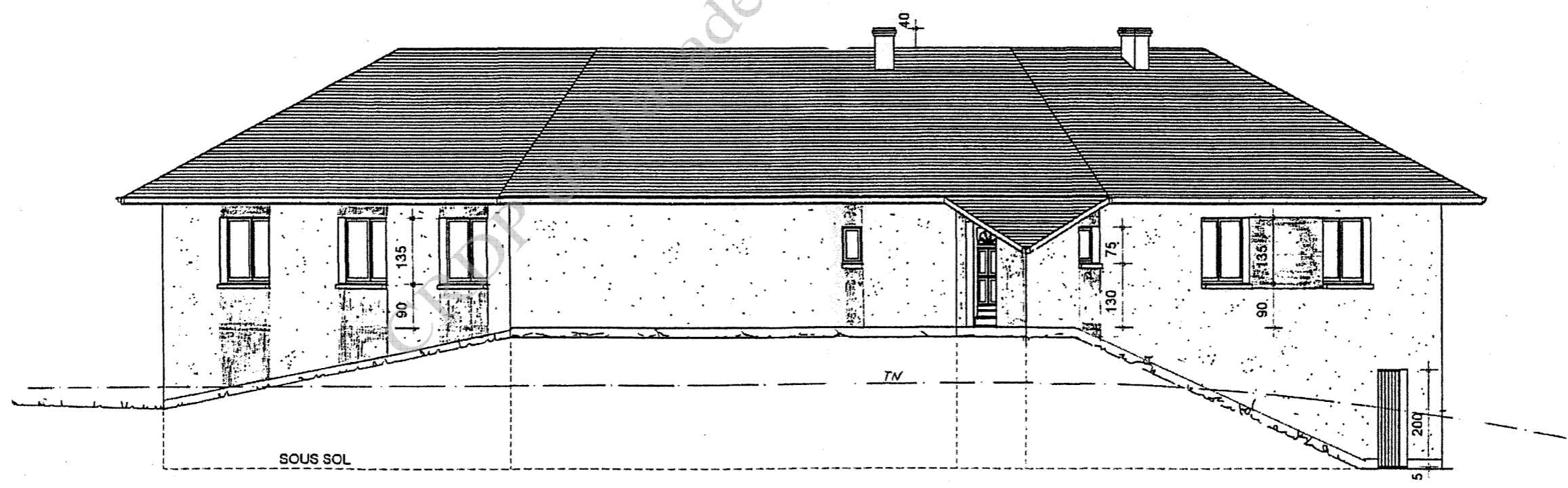
éch: 2mm pm

PROFIL PP

éch: 2.5 mm cm

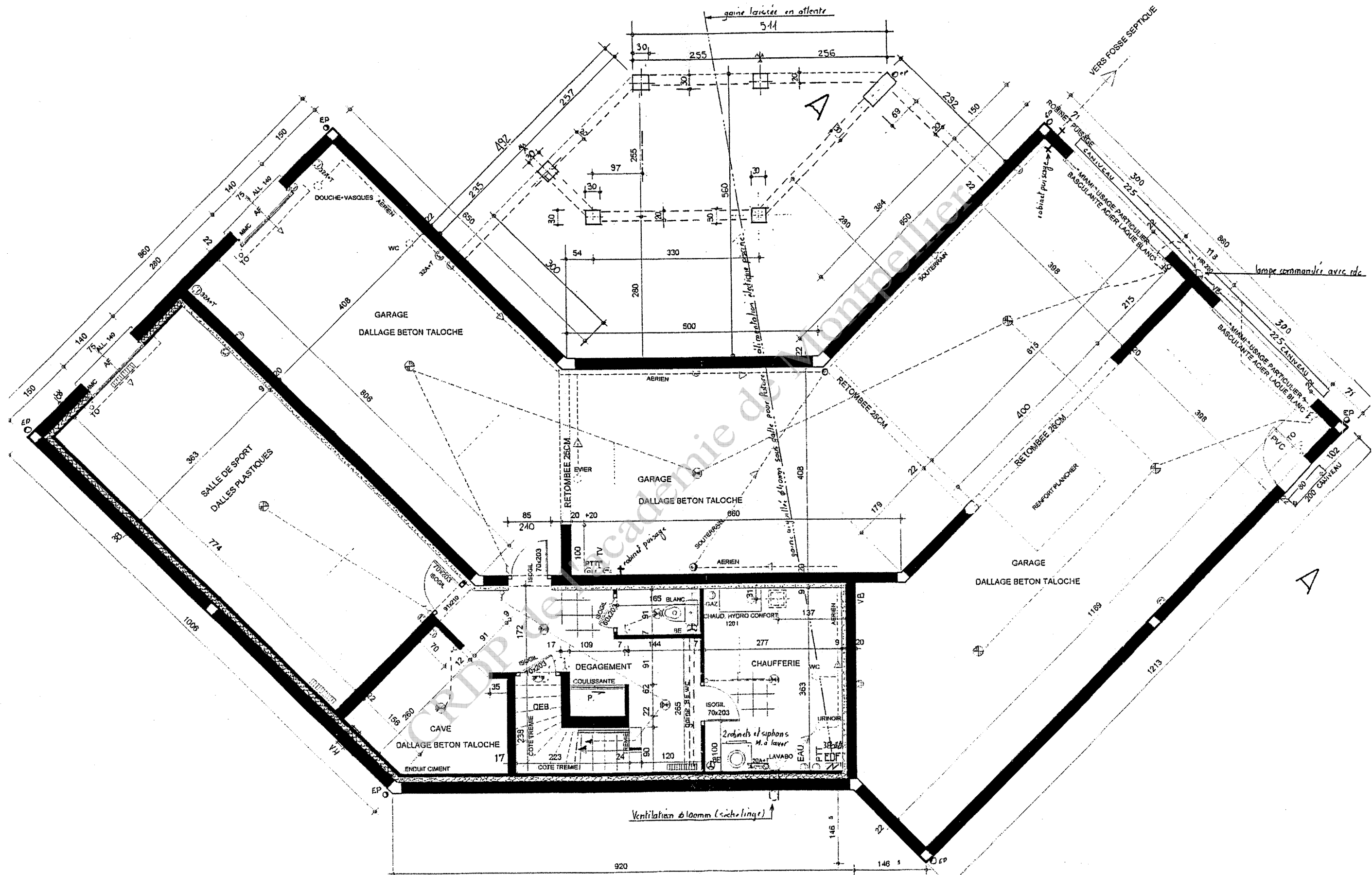


FACADE SUD-OUEST



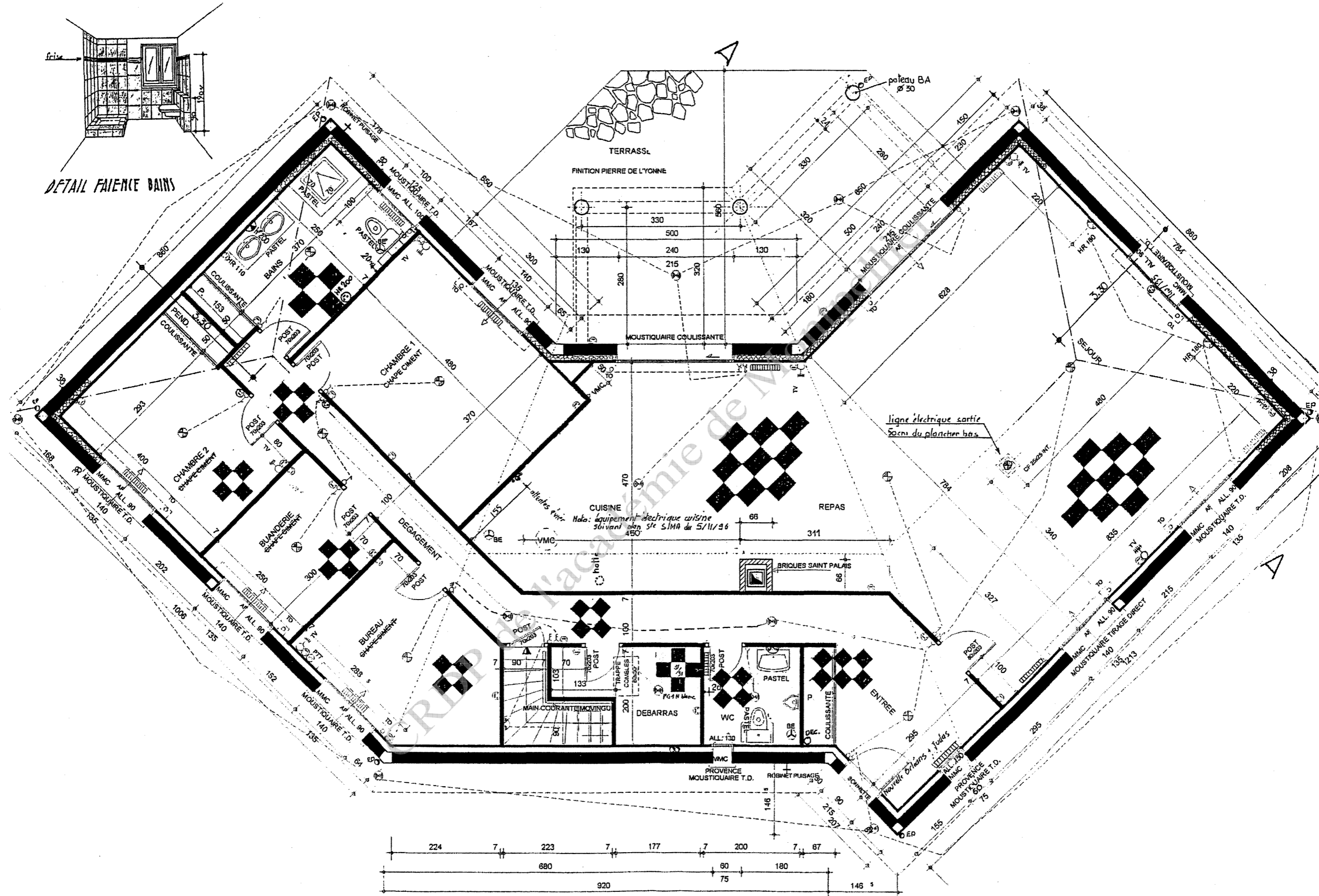
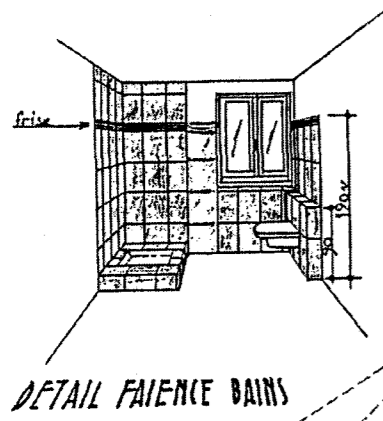
FACADE NORD-EST

ECHELLE 1 CM PM



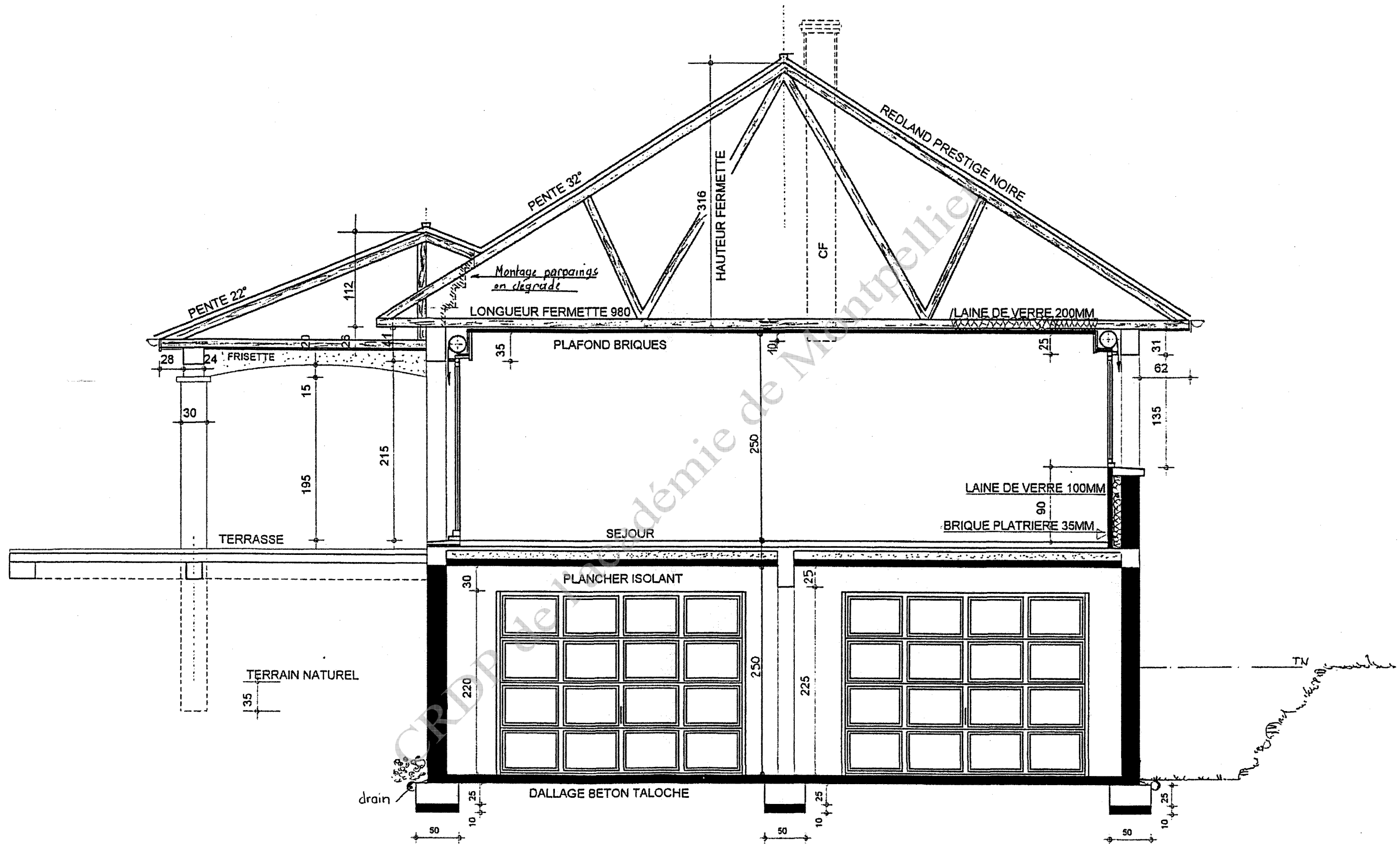
SOUS SOL

ECHELLE 1:5 cm pm



REZ DE CHAUSSEE

ECHELLE 1.5 CM PM



COUPE AA

ECHELLE 2CM PM

DESCRIPTIF SOMMAIRE

GROS ŒUVRE - MAÇONNERIE

- Fondation en béton de gravillons avec chaînage filant.
- Maçonnerie traditionnelle en agglomérés ciment pleins pour soubassement et creux en élévation, ép. 20 cm pour les murs extérieurs (béton caverneux de granulats lourds).
- Enduit extérieur, 2 couches + finition crépis rustique (ép. totale 2 cm).

CHARPENTE

- Industrialisée en sapin traité, frisette et caissons d'abouts pour débords.
- Traditionnelle pour auvent.

MENUISERIE

Fenêtre :

Epaisseur de l'ouvrant 46 mm et du dormant 43 mm en bois exotique haute densité traité cœur insecticide, fongicide et hydrofuge.

Pièce d'appui large de 115 mm.

Double vitrage isolant 20 mm Label CEKAL.

Les baies coulissantes :

- Epaisseur de l'ouvrant 46 mm et du dormant 115 mm en chêne.
- Double vitrage 20 mm avec gaz Argon.
- Rail de guidage et seuil aluminium anodisé bronze.

Localisation : Façades OUEST et NORD OUEST.

ISOLATION THERMIQUE

Isolation des parties verticales : doublages de murs de type PLACOSTIL à isolation répartie.

Une couche de laine de 60 mm contre le mur et 85 mm entre ossature (URSA PRK 41).

- Fourniture et pose des rails et montants de 90 mm (M 90), fixés au gros-œuvre.
- Fourniture et pose des plaques de plâtre BA 13 par vissage entraxe 60 cm.
- Traitement des joints entre plaques.
- L'isolant mis en œuvre comportera un pare-vapeur côté intérieur.

Localisation : En doublage de tous les murs périphériques.

REVÊTEMENT DE SOL

- Carrelage au R.D.C. posé à bain de mortier ép. 5 cm.

PORTES INTERIEURES

Blocs-portes planes prépeintes (ISOGIL) :

- Ames alvéolaire.
- Epaisseur 40 mm.

Localisation : Sous-sol.

Portes à trois panneaux en Chêne :

- Epaisseur 40 mm.

Localisation : Rez-de-chaussée, sauf : voir portes vitrées.

Portes à petit bois et un panneau bas en Chêne :

- Epaisseur 40 mm.

Localisation : Buanderie, bureau, et séjour.

SERRURE A LARDER

Les portes du rez-de-chaussée et du sous-sol recevront des becs de cane à pêne dormant demi tour (VACHETTE), sauf la porte des salles de bains et des wc qui seront munis d'une serrure à bec de cane à condamnation.

PORTES DE PLACARD COULISSANTES EN PANNEAUX MELAMINES

Fourniture et pose de portes coulissantes pour placard :

- Rail de suspension et cache en partie haute, suspension à galets pourvue d'un réglage, accès déporté.
- Guidage télescopique en partie basse.
- Panneaux en aggloméré de bois mélaminé.
- Dessus de fermeture en mélaminé.
- Profils en acier laqué.

AMENAGEMENT INTERIEUR DE PLACARD EN ETAGERES

Aménagement intérieur de placard en étagères :

- Composition : étagères sur toute la hauteur du placard.
- Étagères en mélaminé blanc, ép.19 mm avec taquets, supports d'étagères espacées de 30 cm environ, avec un vide de 60 cm en partie basse.
- Chants vus plaqués.
- Tringle en inox compris supports.

PLINTHES EN CHÊNE

Fourniture et pose de plinthes en chêne, compris coupes d'onglet.

- Section 150 x 27 avec moulures en partie haute.
- Fixation par collage, vissage ou clouage.
- Rebouchage des têtes.
- Façon de socles au passage des portes.

Localisation : Rez-de-chaussée.

MOULURES

Moulure à peindre en pourtour des menuiseries intérieures et extérieures.

- Coupe d'onglet aux angles.

Localisation : Rez-de-chaussée.

CONSTRUCTION DE LA MAISON DES LILAS

PLANNING DES TRAVAUX AU 01 FÉVRIER 2008

LOTS			1 février	2 mars	3 avril	4 mai	5 juin	6 juillet	7 août	8 septembre	9 octobre	10 novembre	11 décembre	12 janvier
LOT 1	TERRASSEMENT	Fouilles	■											
		voiries	■	■										
LOT 2	GROS-ŒUVRE	Fondations		■	■									
		Murs- planchers			■	■	■	■						
LOT 3	CHARPENTE	Charpente				■	■							
		Couverture					■	■						
LOT 4	MENUISERIES EXTERIEURES	Fenêtres-Portes						■	■	■				
		Volet						■	■					
LOT 5	MENUISERIES INTERIEURES	Portes							■	■				
		Agencement											■	■
LOT 6	PLATERIE - ISOLATION	isolation								■	■			
		Enduits										■	■	
LOT 7	CARRELAGES	Dallage									■	■		
		Faïances											■	■
LOT 8	PEINTURE	Impression								■	■			
		Finitions										■	■	■
LOT 9	PLOMBERIE - CLIMATISATION	Canalisations							■	■				
		Appareils									■	■		
LOT 10	ELECTRICITE	Gaines							■	■				
		Installation											■	■