



SERVICES CULTURE ÉDITIONS
RESSOURCES POUR
L'ÉDUCATION NATIONALE

**Ce document a été numérisé par le CRDP de Montpellier pour la
Base Nationale des Sujets d'Examens de l'enseignement professionnel**

Campagne 2009

Ce fichier numérique ne peut être reproduit, représenté, adapté ou traduit sans autorisation.

CORRIGE

Ces éléments de correction n'ont qu'une valeur indicative. Ils ne peuvent en aucun cas engager la responsabilité des autorités académiques, chaque jury est souverain.

Session : 2009

Code :
0906 - ANA VTA V/AN

BACCALAURÉAT PROFESSIONNEL

ARTISANAT et MÉTIERS d'ART

Option : VÊTEMENT et ACCESSOIRE DE MODE

E.2 Épreuve de technologie et histoire de l'art et du costume

Coefficient : 3

Sous-épreuve A2 :

Préparation d'une fabrication

Unité : U.21

Coefficient : 1,5

Sommaire du corrigé :

Numéro de la page	Désignation de la page
1	Page de garde
2	Barème
3	Nomenclature
4	Diagramme linéaire
5	Solution technologique
6	Transformation du devant
7	Questionnaire de technologie

CORRIGÉ

Proposition de barème :

Dossier	Nombre de points
Première Partie	10 points
Deuxième Partie	05 points
Troisième Partie	05 points
Total	20 points

Barème : 1^{ère} Partie

Nomenclature du modèle	4 pts
Diagramme linéaire	4 pts
Solution technologique n°1	2 pts
Total :	10 points

Barème : 2^{ème} Partie

Le tracé des éléments	3 pts
Les indications nécessaires	2 pts
Total :	5 points

Barème : 3^{ème} Partie

Questionnaire	5 pts
Total :	5 points

Document réponse

Champ d'application

Vêtement

Nomenclature :

CORRIGÉ

A titre indicatif

Rp	Nb	Désignation	Matière	Renseignement
21	10	Boutons	Plastique	Ø 2,5 cm
20	1	Enforme dos	Thermocollant	
19	2	Parementure devant		
18	1	Col		
17	1	Ceinture doublure	Coton	
16	1	Ceinture		
15	1	Dessous col		
14	1	Dessus col		
13	2	Biais d'emmanchure		
12	2	Mancheron		
11	1	Enforme dos		
10	1	Empiècement dos		
9	2	Basque côté dos		
8	1	Basque milieu dos		
7	2	Côté dos		
6	1	Milieu dos		
5	2	Parementure devant		
4	2	Empiècement devant		
3	2	Basque devant		
2	2	Côté devant		
1	2	Devant		

Document réponse

Champ d'application

Vêtement

CORRIGÉ

A titre indicatif

Diagramme linéaire :

Produit	Sous-ensembles	Éléments travaillés	Qté	Éléments Approvisionnés	Qté
Anais		Empiècement dos	1		
		Milieu dos	1		
		Côté dos	2		
		Devant	2		
		Côté devant	2		
		Empiècement devant	2		
		Ceinture	1		
		Thermocollant ceinture	1		
		Ceinture	1		
		Basque milieu dos	1		
		Basque côté dos	2		
		Basque devant	2		
		Mancheron	2		
		Biais d'emmanchure	2		
		Col extérieur	1		
		Thermocollant col	1		
		Col intérieur	1		
		Enforme dos	1		
		Thermo enforme dos	1		
		Parementure devant	2		
Thermo parementure devant	2				
				Boutons Ø 2,5 cm	10

Document réponse

Champ d'application

Vêtement

CORRIGÉ

Solution technologique :

A titre indicatif

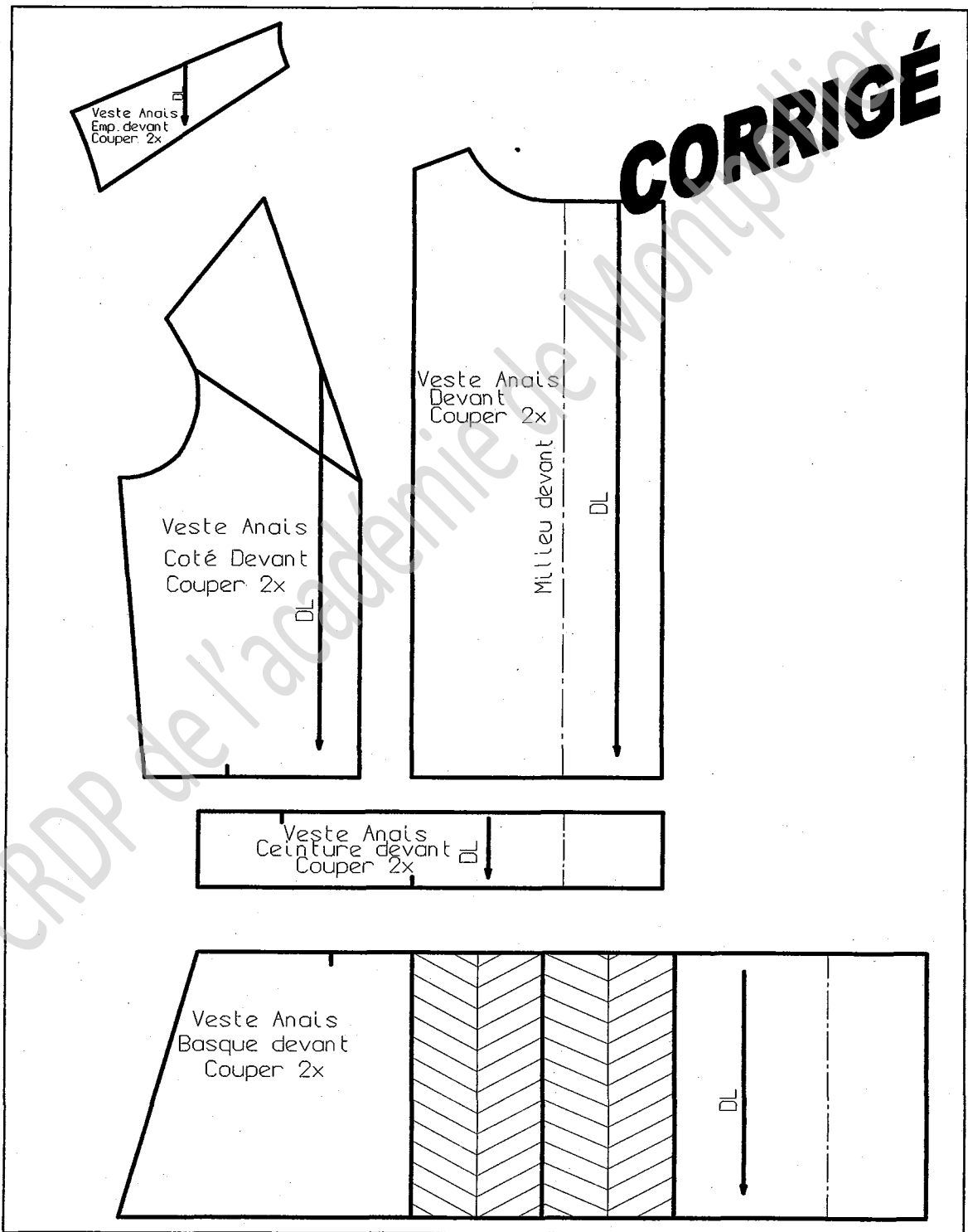
- Pose de biais.
- Finition avec enforme.
- Autres solution en fonction du champ d'application.

CRDP de l'académie de Montpellier

Document réponse

Champ d'application

Vêtement



Baccalauréat Professionnel Artisanat et Métiers d'Art Option : Vêtement et accessoire de mode

Document réponse

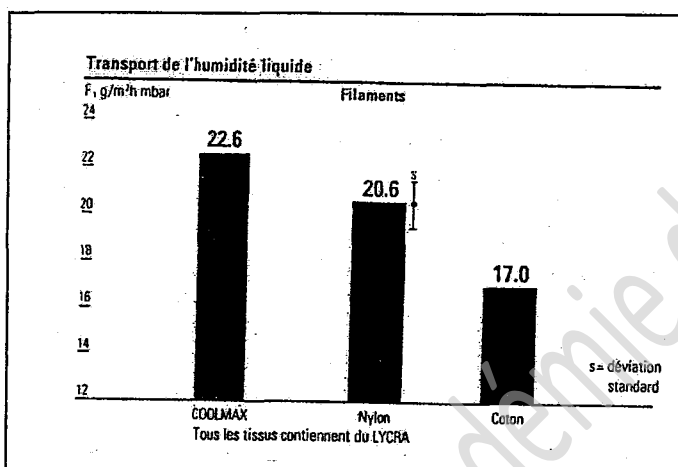
Champ d'application

Vêtement

1) Donner la définition de la matière appelée Coolmax® :

Polyester respirant et climatique de Dupont de Nemours. Il est hydrophile.

2) Après l'étude du graphique que pouvez vous nous dire sur la gestion de l'humidité du coolmax®. Et quelle conséquence cela apport-il à l'usager d'un article en Coolmax® :



Le graphique nous indique que la matière Coolmax® transporte davantage d'humidité que les autres tissus.

Conséquence : Le Coolmax® évacue rapidement la transpiration vers l'extérieur où elle s'évapore. Le vêtement en Coolmax® maintient la peau au sec plus longtemps.

3) Citer des arguments pour la vente d'un vêtement en Coolmax® :

Il réduit la température de la peau et le rythme cardiaque, il évacue la transpiration du corps vers la surface extérieure du tissu. Il est agréable à porter, doux, léger et perméable à l'air.

4) Nommer 4 autres matières ayant les mêmes propriétés que le Coolmax® :

Concepts climatiques

Evacuation de la transpiration, séchage rapide, entretien facile et douceur au toucher, les textiles climatiques se veulent les secondes peaux de préférence des sportifs.

- AUGUSTA (Unifi)
- BLUE DRY (Tybor)
- COOLMAX (DuPont Sabanci)
- DRY CONCEPT (Terksaën)
- DRYARN (Aquaflil)
- DRYTEX (Tissages de l'Aigle)
- EPIC (Nextec)
- FILIFINE (Tergal Fibres)
- GAMEX (Eschler)
- INDETEX HYDRACONTROL (Indetex)
- ISOLFIL (Borio Fiore)
- MERYL NEXTEN (Meryl)
- MODAL (Lenzing)
- PACTIVE (Plouquet)
- PARAGON (Eschler)
- POLARTEC NEXT-TO-SKIN (Malden Mills)
- RHOVYL (Rhovyl)
- SENSITIVE (Eurojersey)
- SORBTEK (Unifi)
- SPINAIR (Kurabo)
- SUPPLEX (DuPont)
- TECHNORFINE (Asahi Kasei)
- THERMOLITE BASE (DuPont Sabanci)
- VILOFT (Acordis)
- WELBECK SPORTS (Welbeck)

Baccalauréat Professionnel Artisanat et Métiers d'Art Option : Vêtement et accessoire de mode