



SERVICES CULTURE ÉDITIONS
RESSOURCES POUR
L'ÉDUCATION NATIONALE

**Ce document a été numérisé par le CRDP de Montpellier pour la
Base Nationale des Sujets d'Examens de l'enseignement professionnel**

Campagne 2009

Ce fichier numérique ne peut être reproduit, représenté, adapté ou traduit sans autorisation.

BACCALAURÉAT PROFESSIONNEL

ARTISANAT ET MÉTIERS D'ART

OPTION : TAPISSIER D'AMEUBLEMENT

E2

ÉPREUVE DE TECHNOLOGIE ET HISTOIRE DE L'ART

Sous-épreuve B.2. — Unité U.22

" Art et technique analyse formelle et stylistique "

Durée : 2 heures - Coefficient : 1,5

Ce sujet comprend 3 documents numérotés de 1/4 à 4/4 :

- page de garde, folio 1/4
- texte du sujet, folio 2/4
- documents ressource, folios 3/4 et 4/4

Le retour de l'ornement

Affirmation N°1

« L'ornement est un crime » avait proclamé l'architecte viennois Adolphe Loos, en 1908. Dès lors, plusieurs générations de créateurs, à commencer par les modernistes, appliquèrent à la lettre ce principe en réduisant la question du décor à la seule qualité de la matière qui compose les objets et rien de plus.

Mais depuis quelques temps, est apparu sur le marché du design de nombreux objets où réapparaît l'ornement. Les catalogues des éditeurs de tissus emboîtent le pas et l'univers de la tapisserie s'en trouve aussi concerné.

Question N°1

A partir d'exemples de votre choix pris dans le folio 3/4, démontrez comment l'ornement peut apporter une valeur ajoutée à l'objet contemporain.

Question N°2

L'emploi de l'ornementation et la valeur ajoutée qu'il apporte sont-ils les mêmes aujourd'hui qu'au cours du 17^{ème} et 18^{ème} siècle ?

Vous répondrez à cette question à partir d'un exemple choisi dans le folio 4/4 que vous confronterez à vos analyses précédentes.

- Répondre par des croquis et des annotations sur une feuille A3.

Affirmation N°2

Extrait de l'introduction de l'ouvrage - *La caractéristique des styles* - Robert Duché et Stéphane Laurent, Editions Flammarion.

« Qui le feuillette, voit défiler sous ses yeux toute l'invention décorative du monde [...] Mais on y fait une autre découverte ; on y constate l'extrême pauvreté de notre imagination. Les hommes, depuis qu'il en ait et qu'ils dessinent, n'ont trouvé qu'un fort petit nombre de motifs décoratifs ; sur ce fond commun vivent les milliers d'artistes qui créent et composent de part le monde. »

Question N°3

Au regard de cette citation et de vos réponses aux questions 1 et 2, constatez vous aussi « l'extrême pauvreté de notre imagination » dans l'emploi de l'ornement aujourd'hui ?

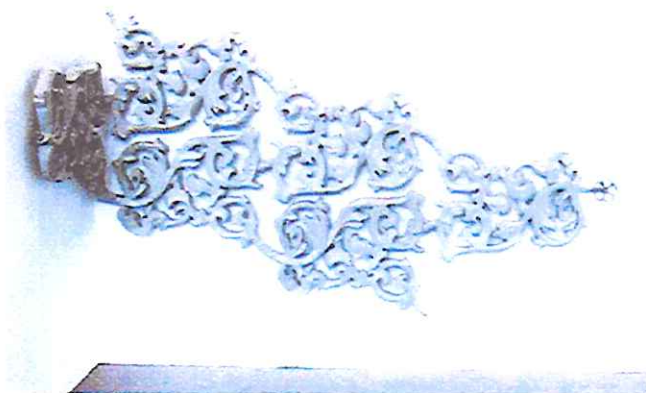
- Répondre par écrit feuille A3 (verso).

Evaluation

Critères	Barème
- Question 1	/ 6
- Question 2	/ 4
- Question 3	/ 5
- Lisibilité, communication, mise en page.	/ 5
Note	/ 20

LE RETOUR DE L'ORNEMENT

Document 1



Joris Laarman, radiateur, fonte



Mari Kirk Mikkelsen, pouf *Flora Gum*, caoutchouc de pneu



Torde Boontje, *Doll chair*, impression textile



Frederick Mattsom & Stephane Borselius, chauffeuse *Snooze*, cuir matelassé



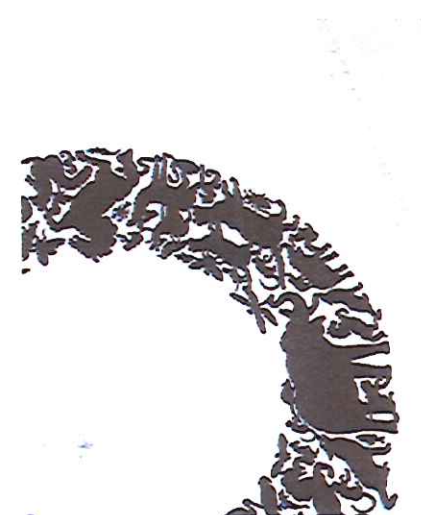
Pucci de Rossi intervention sur le fauteuil *Lord Yo* de Philippe Starck, 2002



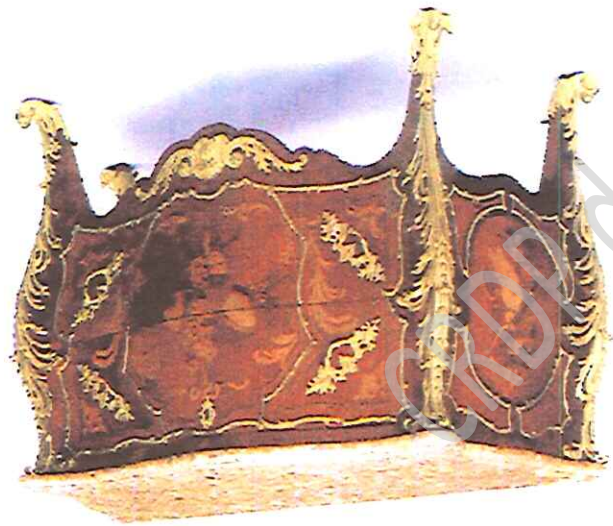
Marcel Wanders, *Crochet chair*, fil et résine



Patricia Urquiola, *Damask table*, médium plaqué



Studio Job, stiker *Panthéon circle*



LE RETOUR DE L'ORNEMENT
Document 2