



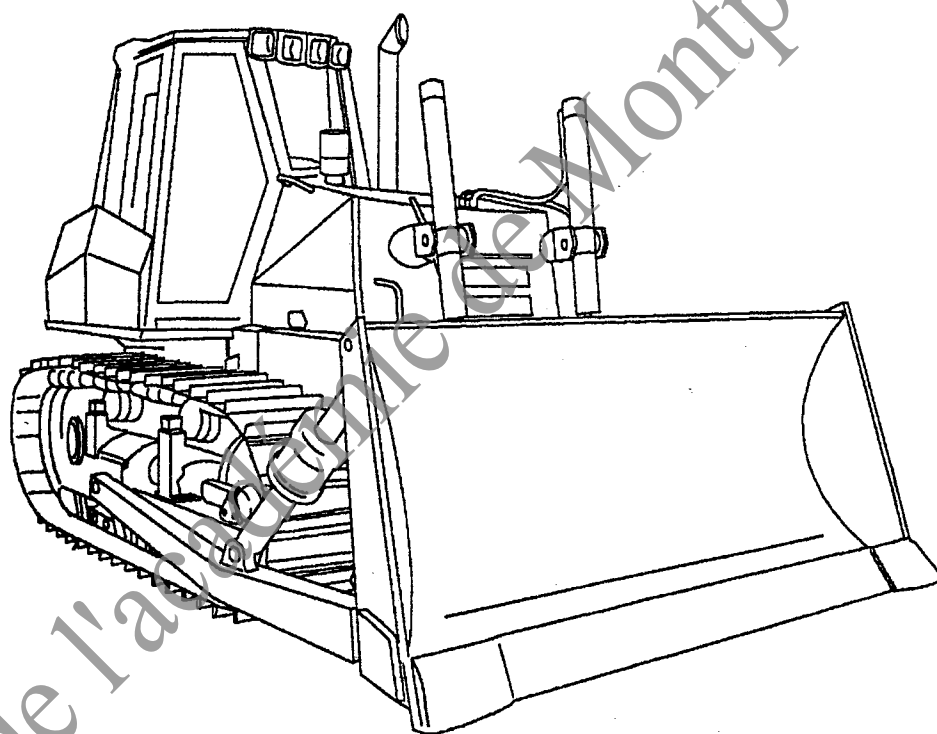
SERVICES CULTURE ÉDITIONS
RESSOURCES POUR
L'ÉDUCATION NATIONALE

**Ce document a été numérisé par le CRDP de Montpellier pour la
Base Nationale des Sujets d'Examens de l'enseignement professionnel**

Ce fichier numérique ne peut être reproduit, représenté, adapté ou traduit sans autorisation.

DOSSIER TRAVAIL

Sous-épreuve E 22 : PREPARATION D'UNE INTERVENTION



Ce dossier comprend 8 pages numérotées DT 1 / 8 à DT 8 / 8

Toutes les réponses aux questions posées sont à reporter dans ce dossier qui sera obligatoirement rendu dans son intégralité et agrafé à une feuille de copie par le centre d'examen.

BACCALAUREAT PROFESSIONNEL : MAINTENANCE DES MATERIELS		
Option : B	Epreuve : E 2	Sous épreuve : E 22
Session : 2009	Unité : U 22	Coefficient : 1,5
0906-11 BT22	Durée : 2 h	

PREPARATION D'UNE INTERVENTION

MISE EN SITUATION

Au sein de l'entreprise DELELIS, le conducteur d'un boteur de marque FIAT-HITACHI de type D150, série n° 76071460 et dont l'horamètre indique 3945^h, se plaint du dysfonctionnement de la direction de celui-ci.

De ce fait, M^R DUPONT responsable du parc machine de cette entreprise, contacte le concessionnaire régional de la marque.

Coordonnées de concession

Coordonnées de l'entreprise

ENTREPRISE PROMATEX
Z.A 140 Rue Dufour
59850 NIEPPE
Tél : 03.20.48.79.77
Fax : 03.20.48.77.14

ETS DELELIS
Rue de l'Europe
59770 MARLY
Tél : 03.20.77.58.64
Fax : 03.20.77.12.56

Un technicien est envoyé sur place afin d'établir un diagnostic.

Le code erreur 3 E 192 s'affiche sur le tableau de bord.

La réparation se fera en concession. Pour cela un porte-engin prendra en charge le boteur le 4 Avril 2006 à 10^h.

Les travaux en atelier débuteront le 5 Avril 2006 à 8^h.

Après le remplacement de l'élément défectueux, le mécanicien devra contrôler les différentes pressions.

En accord avec l'entreprise DELELIS, le concessionnaire effectuera en même temps la révision périodique de la machine.

Durée totale prévue de l'intervention : 2 jours et demi (durée moyenne d'une journée de travail 8^h).

Epreuve : E 2 Epreuve de technologie
Sous épreuve E 22

Bac pro Maintenance des Matériels
Option : B

DT 1 / 8

QUESTION 1

Compléter le tableau ci-dessous .

FICHE RECEPTION

Nom/Raison sociale :	/1
Rue/Lieu :Localité :	/1
Code postal :	/1
Tél /Fax :	/0.5
Messagerie (e-mail) :	
Matériel/Marque :	/1
Type :N°Série :	/1
Nbre Heures :	/1
Garantie : Oui - Non	/1
Revision/Entretien/Réparation : Oui - Non	/1
Durée totale d'immobilisation :	/1
Début des travaux le :	/1
Fin de travaux le :	/1
DYSFONCTIONNEMENT CONSTATE :	/1.5

*Rayer les
mentions inutiles*

TOTAL DE LA PAGE : / 13

Question 2 :

Donner la signification du code erreur **3 E 192** .

Réponse :

3 :

/1

E :

/1

192 :

/1

Question 3 :

Indiquer le ou les composants défectueux .

Réponse :

/4

Question 4 :

Peut-on changer uniquement les solénoïdes ?

Réponse :

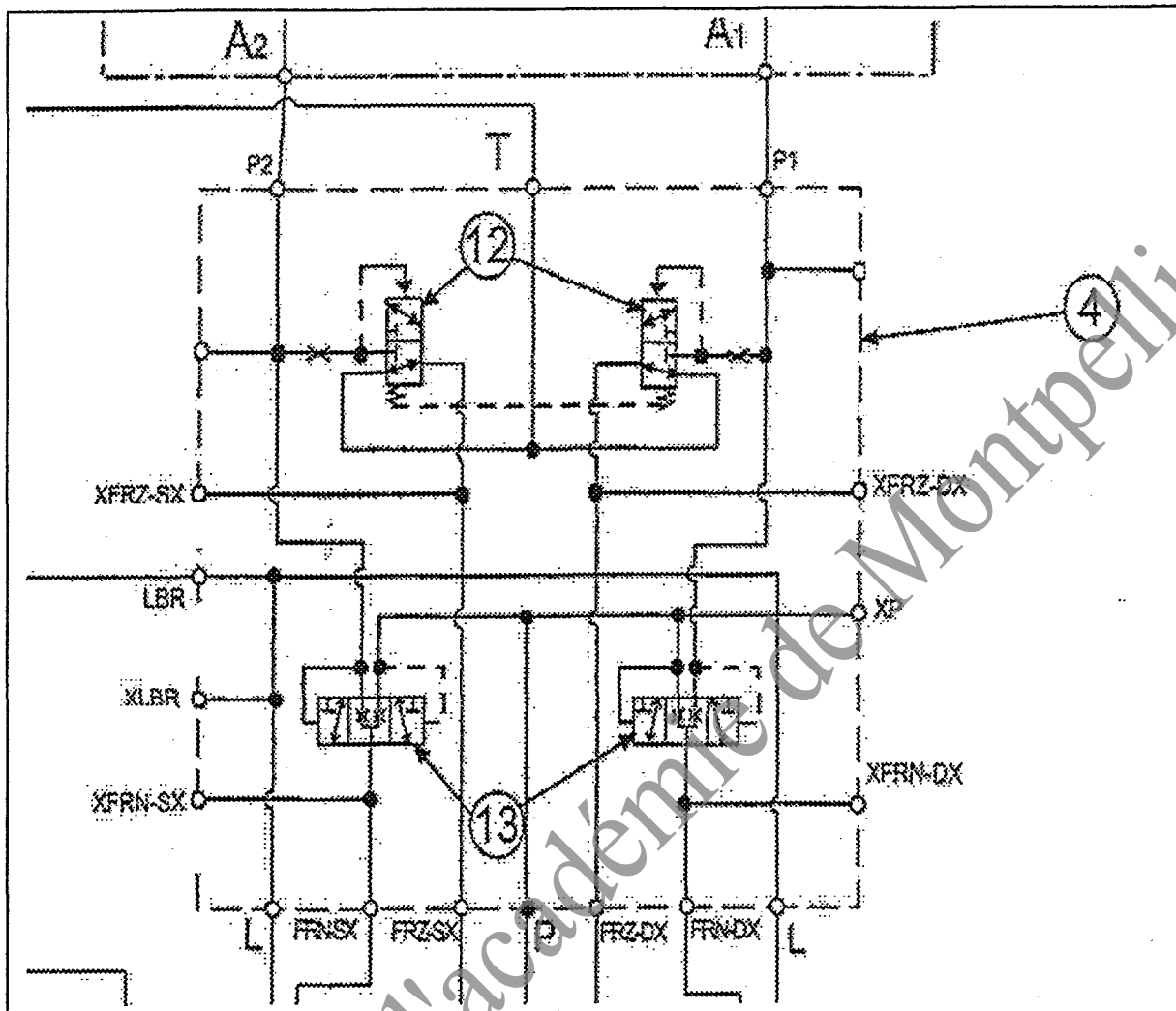
/2

TOTAL DE LA PAGE : / 9

Question 5 :

Indiquer précisément sur le schéma ci-dessous , les prises de pression de (XP1 et XP2) .

Réponse :



/2

Question 6 :

Après avoir remplacé les éléments défectueux ,indiquer les valeurs du constructeur que vous devez relever en XP1 et XP2 .

Réponse :

XP1 :

XP2 :

/1

/1

TOTAL DE LA PAGE : /4

Question 7 :

A quelle vitesse de rotation du moteur thermique devriez-vous effectuer le contrôle de **XP1** et **XP2** ?

Réponse :

.....

/1.5

Quelle sera la vitesse de rotation de la pompe à ce moment précis ?

Réponse :

.....

/1.5

Question 8

<i>0 – 140 bars</i>	<i>0 – 10 bars</i>	<i>0 – 70 bars</i>	<i>0 – 40 bars</i>	<i>0 – 20 bars</i>
---------------------	--------------------	--------------------	--------------------	--------------------

Parmi les différents manomètres ci-dessus indiquer ceux ou celui que vous allez utiliser pour vérifier avec précision les pressions en **PP**, **XP1**, **XP2** :

Réponse :

Plage de pression

PP :bars

/1

XP1 :bars

/1

XP2 :bars

/1

Question 9

Indiquer le type d'entretien que vous allez réaliser ?

.....

/1

TOTAL DE LA PAGE : 17

Question 10

Effectuer la commande des filtres nécessaires à la révision envisagée .

<i>Dénomination</i>	<i>Référence</i>	<i>Quantité</i>

/1.5
/1.5
/1.5
/1.5
/1.5
/1.5
/1.5
/1.5
/1.5
/1.5
/1.5
/1.5
/1.5
/1.5
/1.5

CRDP de l'académie de Montpellier

TOTAL DE LA PAGE : / 19.5

Question 11

Compléter le tableau d'approvisionnement ci-dessous ?

<i>LUBRIFIANTS UTILISES</i>		
<i>Destination</i>	<i>Viscosité</i>	<i>Quantité</i>

/1.5

/1.5

/1.5

/1.5

/1.5

TOTAL DE LA PAGE : /7.5

RELEVÉ DE NOTES

N° de page	Total de la page
2 / 8	/ 13
3 / 8	/ 9
4 / 8	/ 4
5 / 8	/ 7
6 / 8	/ 19.5
7 / 8	/ 7.5
TOTAL	/ 60

Note : / 20