



SERVICES CULTURE ÉDITIONS
RESSOURCES POUR
L'ÉDUCATION NATIONALE

**Ce document a été numérisé par le CRDP de Montpellier pour la
Base Nationale des Sujets d'Examens de l'enseignement professionnel**

Ce fichier numérique ne peut être reproduit, représenté, adapté ou traduit sans autorisation.

BACCALAURÉAT PROFESSIONNEL

ARTISANAT ET MÉTIERS D'ART
OPTION COMMUNICATION GRAPHIQUE

SESSION de Juin 2009

EPREUVES U-32
Mise en oeuvre et réalisation de tout ou partie d'un ouvrage

Partie A

CRDP de l'académie de Montpellier

SUJET			
Repère de l'épreuve	Durée	Coeficient	Pagination
U-32 Partie A	6h00	1	Page 1/3

La Grande Galerie de l'Évolution

Sujet:

Epreuve traditionnelle - 6 heures
Conception et réalisation du billet d'entrée de la Grande Galerie de l'Évolution.

Brief :

Tel un théâtre de la vie, la Grande Galerie de l'Évolution met en scène des milliers de spécimens d'animaux. Plus vraie que nature, ils racontent l'étonnante histoire de l'évolution: une histoire en trois actes, jouée dans un décor grandiose.

La galerie de Zoologie construite par Jules André se situe dans la partie Nord du Jardin des Plantes dans le Ve arrondissement de Paris, elle a été inaugurée en même temps que la tour Eiffel en 1889, et avec le même succès. Elle s'est métamorphosée, en 1994, en Grande Galerie de l'Évolution, sous la houlette des architectes Paul Chemetov et Borja Huidobro, associés à l'architecte René Allio. Depuis cette réouverture, les collections de zoologie du Muséum apparaissent sous un angle nouveau et dynamique, celui de l'évolution de la vie. Elles forment un ensemble spectaculaire (3000 spécimens exposés dans la seule nef, et 7000 dans tout le lieu), installé dans un espace de 55 m sur 25 m, haut de 30 m.

Des éclairages bleutés, des poissons naturalisés, la reconstitution d'un calamargéant: nous voici plongés dans la diversité des milieux marins! Un troupeau d'animaux, remarquablement restaurés, semble bien décidé à continuer, droit devant: voici l'illustration de la variété des espèces terrestres... Cheminer à leurs côtés, les yeux fermés, à l'écoute de séquences musicales, ou s'arrêter, pour visionner un film ou consulter un programme interactif... Tout ici restitue l'histoire des transformations des espèces, depuis les origines de la vie, il y a environ 4 milliards d'années.

Matériels:
- recherches : papier machine et layout, présentation sur 2 formats A3 Canson.
- finalisation du projet : présentation sur 1 format A3 Canson.

Techniques et outils :
- techniques : croquis, roughs, collages...
- outils : crayons, feutres, stylo, encres...
(technique à séchage lent)

Demande :

Le muséum souhaite développer un billet d'entrée pour son public. Il souhaite en développer deux pour les différents accès au musée, l'un étant destiné à l'exposition permanente et l'autre pour les expositions temporaires. Pour cela il souhaite utiliser deux pictogrammes distincts pour chacun des billets.

Cahier des charges :

Vous utiliserez les références visuelles et formelles de la documentation fournie en annexe. Les billets sont de formats 100x100 mm en quadrichromie. Les deux billets devront être distincts et compréhensibles pour tout public. Ils devront comporter un pictogramme conçu par vos soins ainsi que le nom du département à visiter.

SUJET			
Repère de l'épreuve	Durée	Coefficient	Pagination
U-32 Partie A	6h00	1	2/3

* Premier billet : Accès à la collection permanente.

Il sera constitué d'un pictogramme composé à l'aide de documents fournis (annexes). Vous serez attentifs au caractère pédagogique du musée, à la diversité du public qui visite ce musée et à l'aspect grandiose du lieu. Vous prendrez en compte les notions de cadrage, de gamme chromatique et de système graphique.

Textes à intégrer et à hiérarchiser :

Les titres :

La Grande Galerie de l'Évolution

Billet d'entrée

- Le logo du Muséum d'Histoire naturelle (fourni en annexe)

- Le pictogramme

Le prix : 8 Euros

* Deuxième billet : Accès à l'exposition temporaire.

Il sera constitué d'un pictogramme composé à l'aide de documents fournis (annexes). Vous serez attentifs au caractère pédagogique du musée, à la diversité du public qui visite ce musée et à l'aspect grandiose du lieu et à l'évènement exceptionnel de cette exposition temporaire. Vous prendrez en compte les notions de cadrage, de gamme chromatique et de système graphique.

Textes à intégrer et à hiérarchiser :

Les titres :

La Grande Galerie de l'Évolution

L'herbier du Roy

Exposition du 22/10/2008 au 15/01/2009

Billet d'entrée

- Le logo du Muséum d'Histoire naturelle (fourni en annexe)

- Le pictogramme

Le prix : 8 Euros

Rendu :

1/ Vous réaliserez trois propositions de recherches du premier billet sous forme de roughs d'intention annotés à l'échelle 1. Présentation sur un Canson A3.

2/ Vous proposerez trois propositions de recherches du deuxième billet sous forme de roughs d'intention annotés à l'échelle 1. Présentation sur un Canson A3.

3/ Vous finaliserez le projet de ces billets à partir de vos recherches, vous retiendrez une proposition pertinente et réaliserez un rough finalisé des deux billets, à l'échelle 1 avec un argumentaire justifiant votre parti pris et vos choix graphiques. Présentation sur un Canson A3.

Interdiction de découper et de coller les documents fournis sur les rendus.

Critères d'évaluation :

- Respect des consignes.
- Pertinence des recherches.
- Qualités graphiques.
- Pertinence de la composition.
- Pertinence des argumentaires.



SUJET			
Repère de l'épreuve	Durée	Coeficient	Pagination
U-32 Partie A	6h00	1	Page 3/3

Exposition
Entrée Gratuite

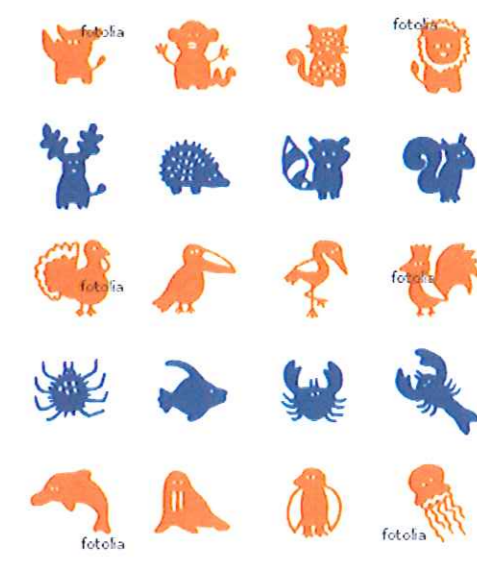
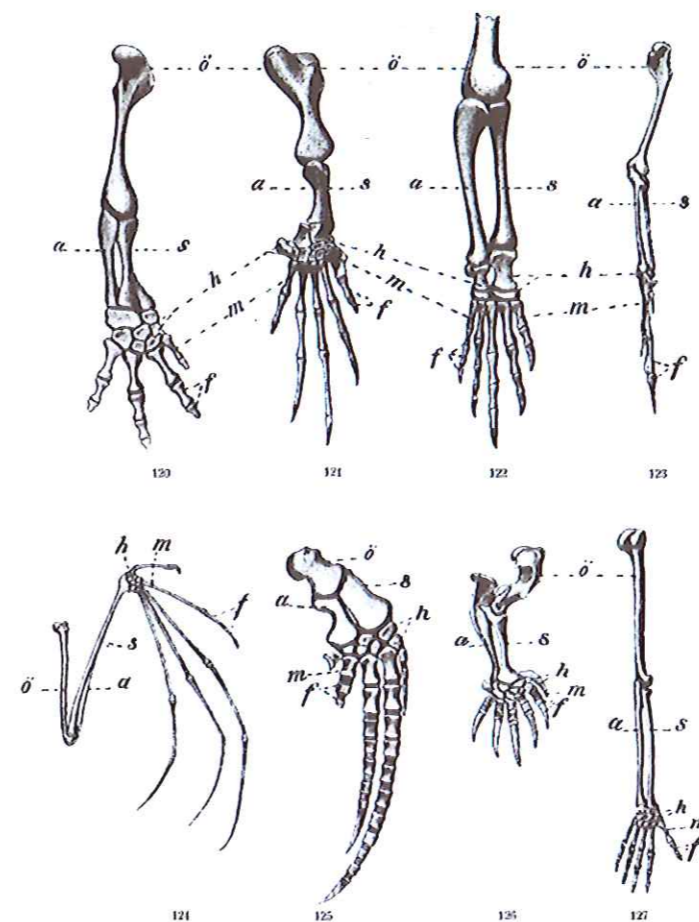
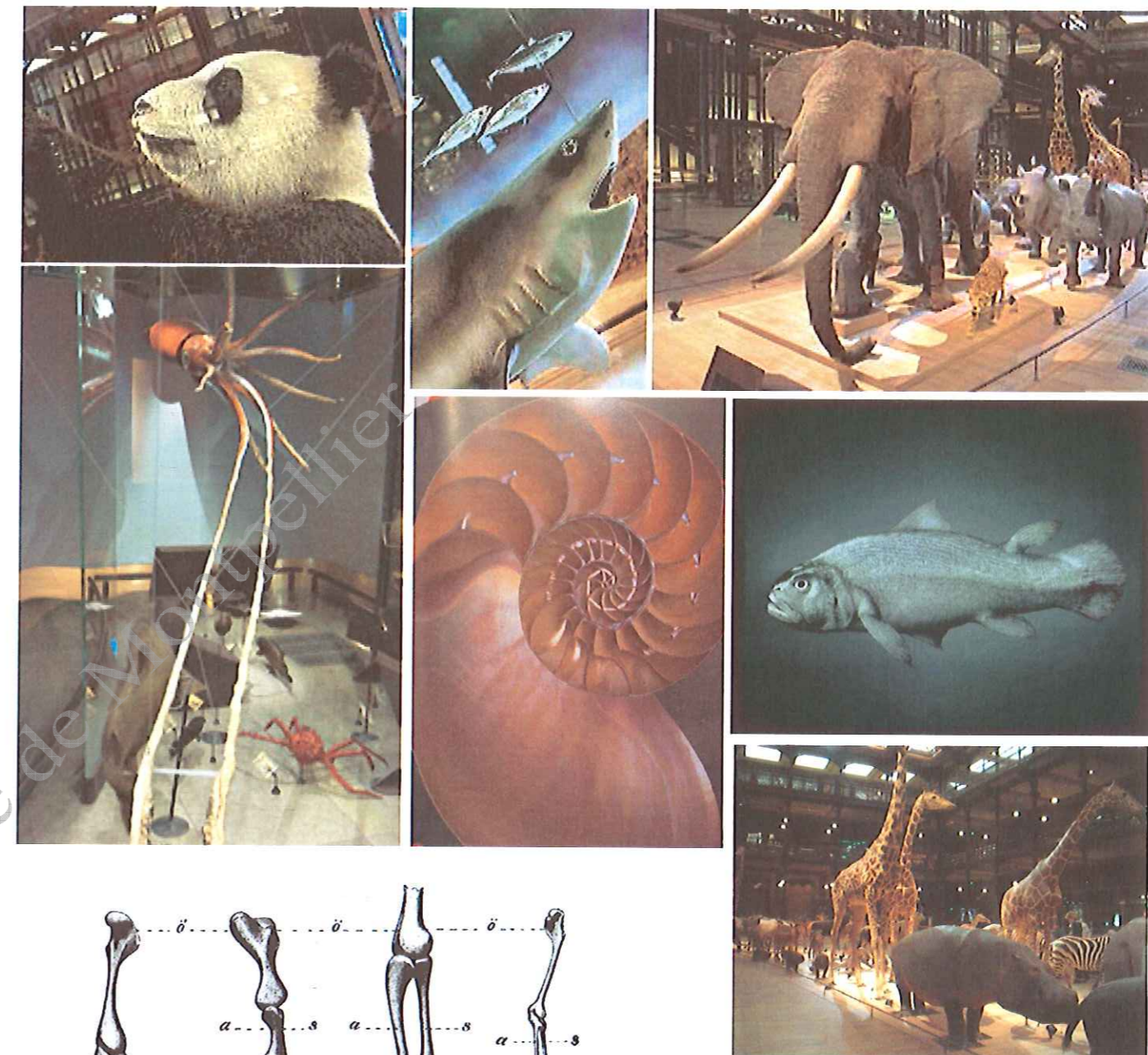
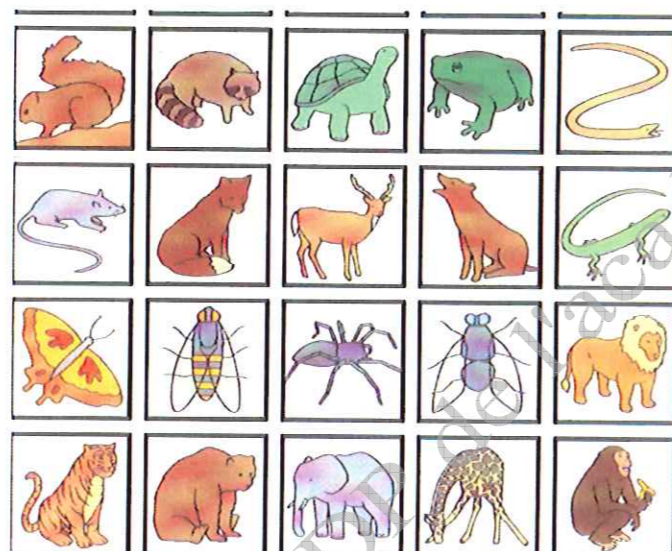
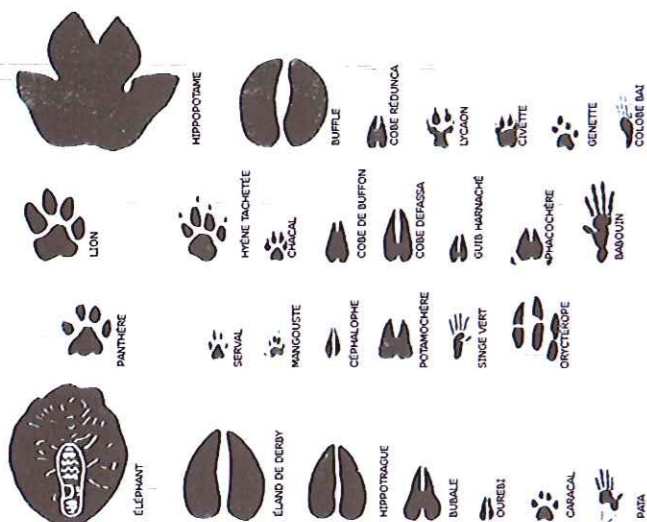
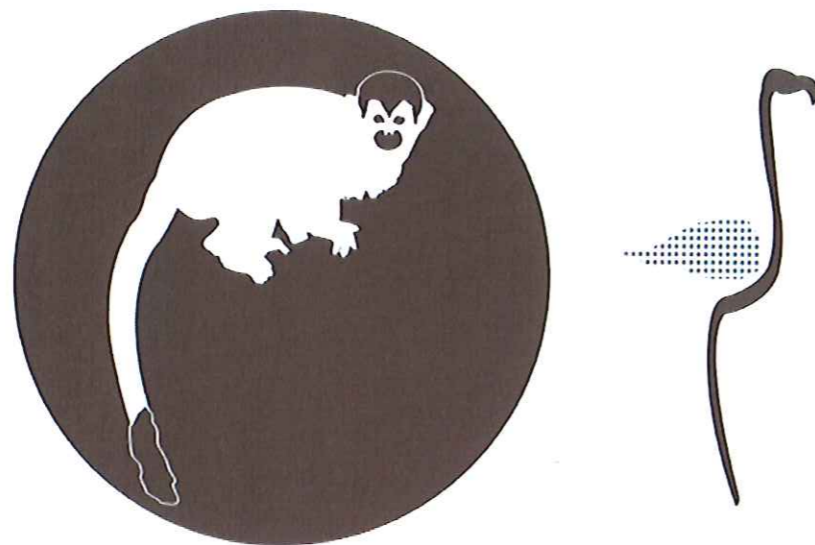
Du 23 mai au 30 septembre 2008

"Biodiversités, nos vies sont liées"

Jardin des Plantes
Paris 5^e

bio
diversités

www.musee-cuvier.org



Le Muséum
Muséum national d'Histoire naturelle

ABCDEFGHIJKLMNOPQRSTUVWXYZ É È À, ; : ? . /
 abcdefghijklmnopqrstuvwxyz é è à, ; : ? . /
 123456789
 Helvetica

ABCDEFGHIJKLMNOPQRSTUVWXYZ É È À, ; : ? . /
 abcdefghijklmnopqrstuvwxyz é è à, ; : ? . /
 123456789
 Times