



SERVICES CULTURE ÉDITIONS
RESSOURCES POUR
L'ÉDUCATION NATIONALE

Base Nationale des Sujets d'Examens de l'enseignement professionnel

Campagne 2009

Ce fichier numérique ne peut être reproduit, représenté, adapté ou traduit sans autorisation.

CRDP Aquitaine

BREVET DE TECHNICIEN AGENCEMENT

ANALYSE DE FABRICATION ET DE POSE

SESSION 2009

Durée : 4 heures

Coefficient : 5

Matériel autorisé :

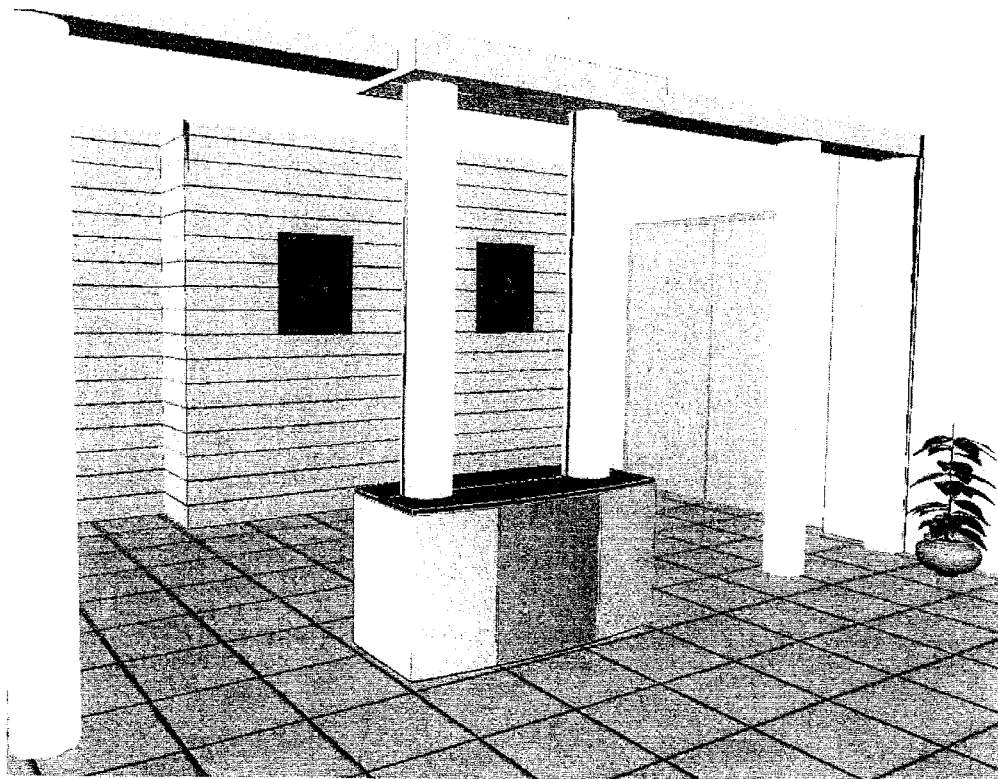
- Toutes les calculatrices de poche y compris les calculatrices programmables, alphanumériques ou à écran graphique à condition que leur fonctionnement soit autonome et qu'il ne soit pas fait usage d'imprimante (circulaire N°99-186,16/11/1999).
- Matériel de dessin.

Documents à rendre :

Pages 10 à 14

Dès que le sujet vous est remis, assurez-vous qu'il est complet.
Le sujet comporte 14 pages, numérotées de 1/14 à 14/14.

Brevet de Technicien Agencement	Session 2009
ANALYSE DE FABRICATION ET DE POSE	1/14



DESCRIPTIF

Aménagement chez un particulier:

L'extension d'une maison individuelle fait apparaître la structure porteuse de la maison. Quatre IPN se retrouvent entre l'entrée et le séjour.

Pour les dissimuler, il est créé un meuble et des colonnes pour habiller ces IPN.

État des lieux

- Sol: dalle pleine de 16 cm, carrelage grès cérame 400 x 400 collé sur chape.
- Plafond: Plancher hourdis à poutrelles (20 cm).
- Poutre en béton armée soutenue par des poteaux en IPN de 80 x 50

Meuble:

Il est composé de trois sous-ensembles principaux :

Sous-ensemble 1000 :

Meuble bas composé d'une structure en deux parties qui viendra se poser autour des IPN. Un caisson avec une porte y est intégré, il offrira un volume de rangement. L'ensemble est revêtu d'un stratifié Zebrano Anthracite H 3005 de chez EGGER.

L'assemblage des deux parties de la structure se réalise sur site avec lamellos et colle vinylique.

Sous-ensemble 2000 :

Structure haute en deux parties, elle est fixée sur la poutre en béton armé. Cet élément est décoratif, il est revêtu du même stratifié.

Sous-ensemble 3000 :

Colonnes éclairées établissant la liaison entre le meuble bas et la structure haute, il est composé de deux coques en plexiglas orange munies d'un éclairage intérieur. L'éclairage n'est pas traité dans ce sujet.

TRAVAIL À RÉALISER:

Question 1, réponse sur page 10 (7 points)

Réaliser la nomenclature par niveau de montage du meuble bas sans le caisson de rangement, faites apparaître le montage en atelier et le montage sur le chantier.

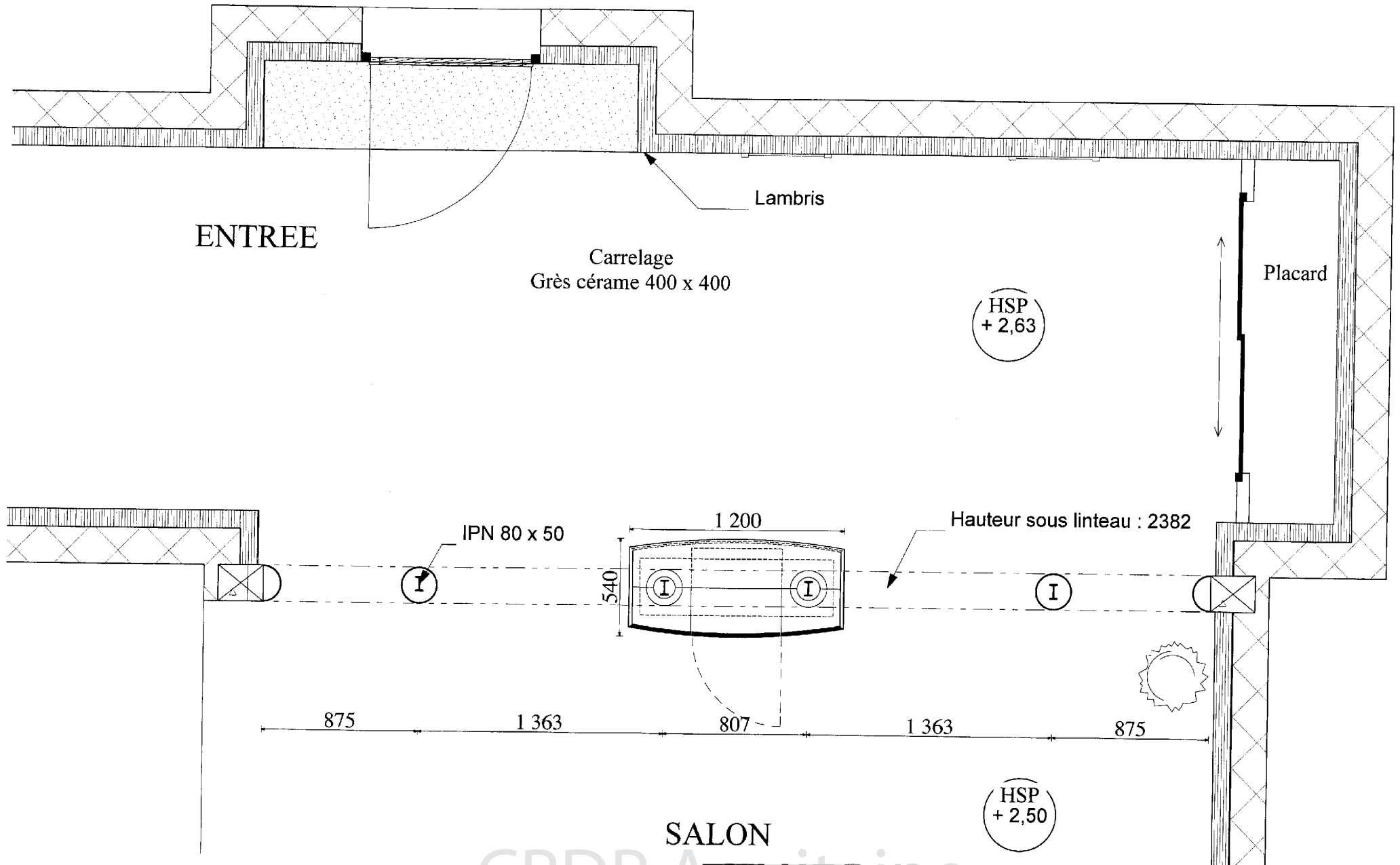
Question 2, réponse sur page 11 (5 points)

Déterminer la fixation à utiliser pour maintenir en place le sous-ensemble 2 (structure haute). Établir un croquis-légende de la solution que vous envisagez, accompagné d'un texte justifiant votre choix.

Question 3» réponse sur pages 12 à 14 (8 points)

Réaliser l'analyse de pose de l'ensemble (sous ensemble 1, 2 et 3) en prenant en compte les réponses apportées aux questions 1 et 2.

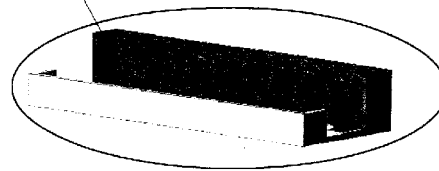
Brevet de Technicien Agencement	Session 2009
ANALYSE DE FABRICATION ET DE POSE	2/14



Implantation Echelle: 1:20

Brevet de Technicien Agencement	Session 2009
ANALYSE DE FABRICATION ET DE POSE	3 / 14

Sous ensemble 2000



2000

3000

1400

1300

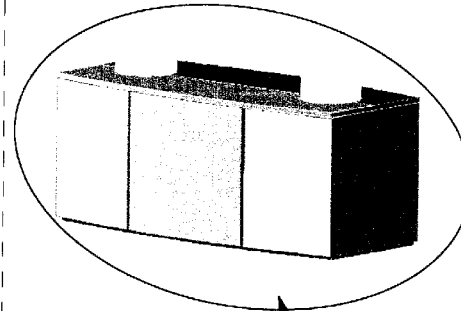
1301

1100

2000

1400

Sous ensemble 1000

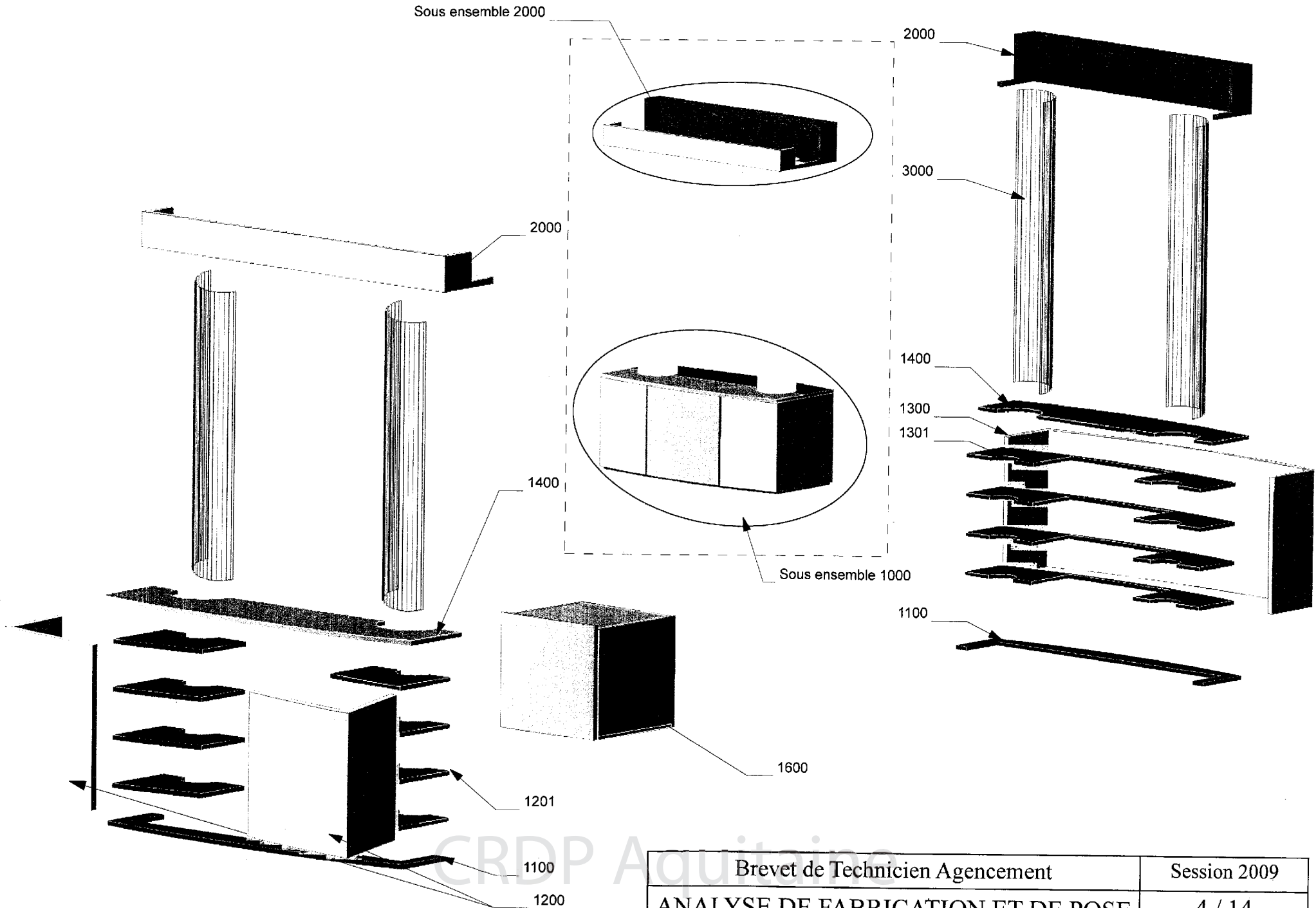


1600

1201

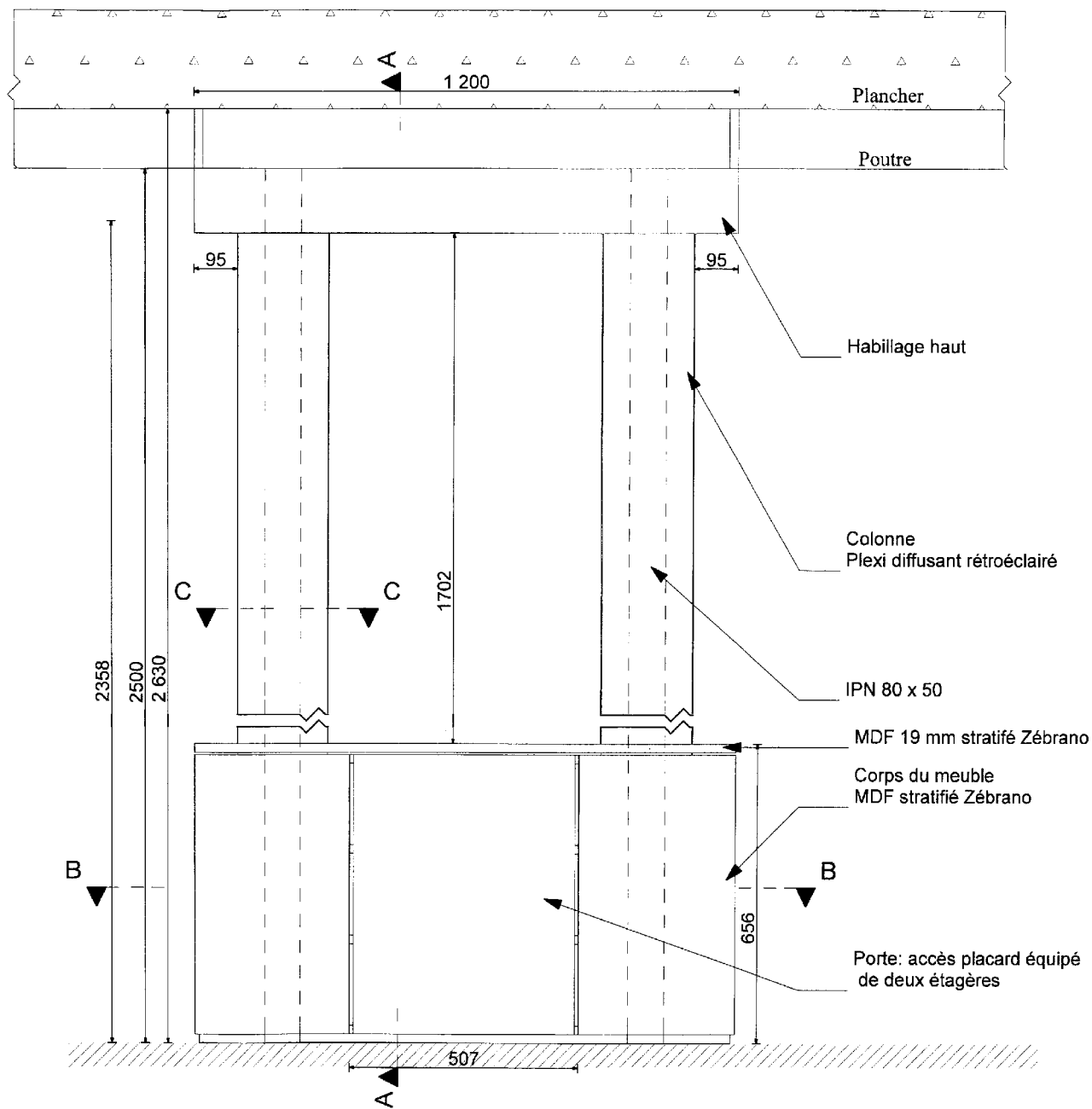
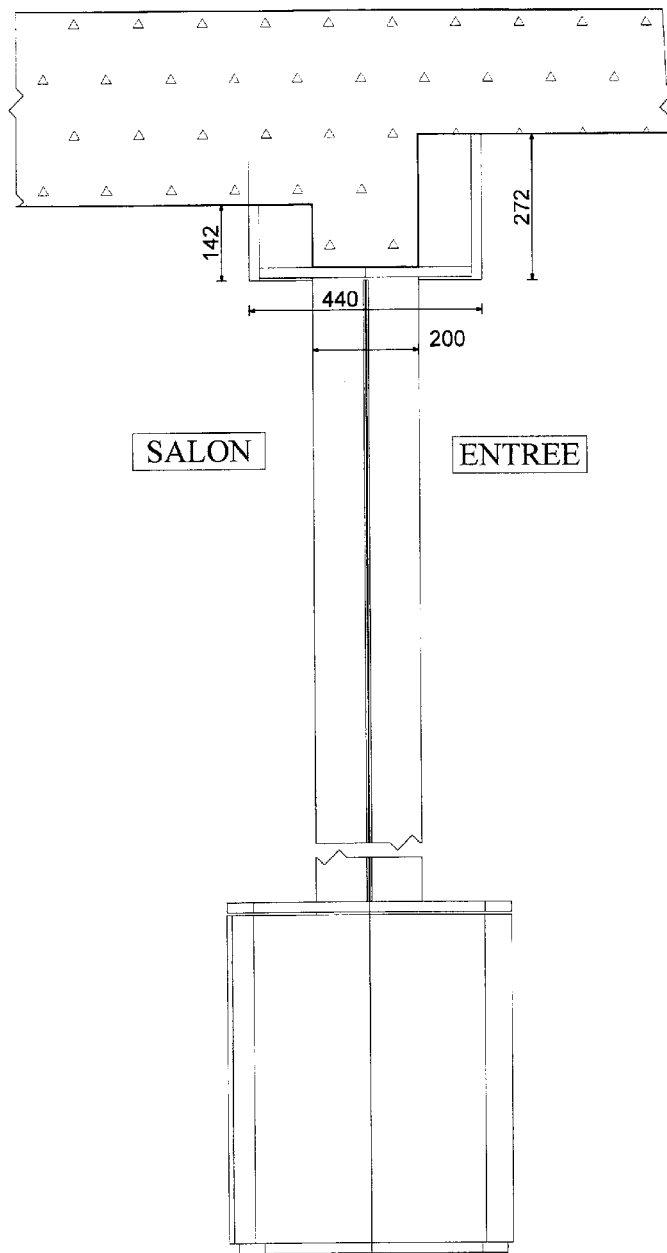
1100

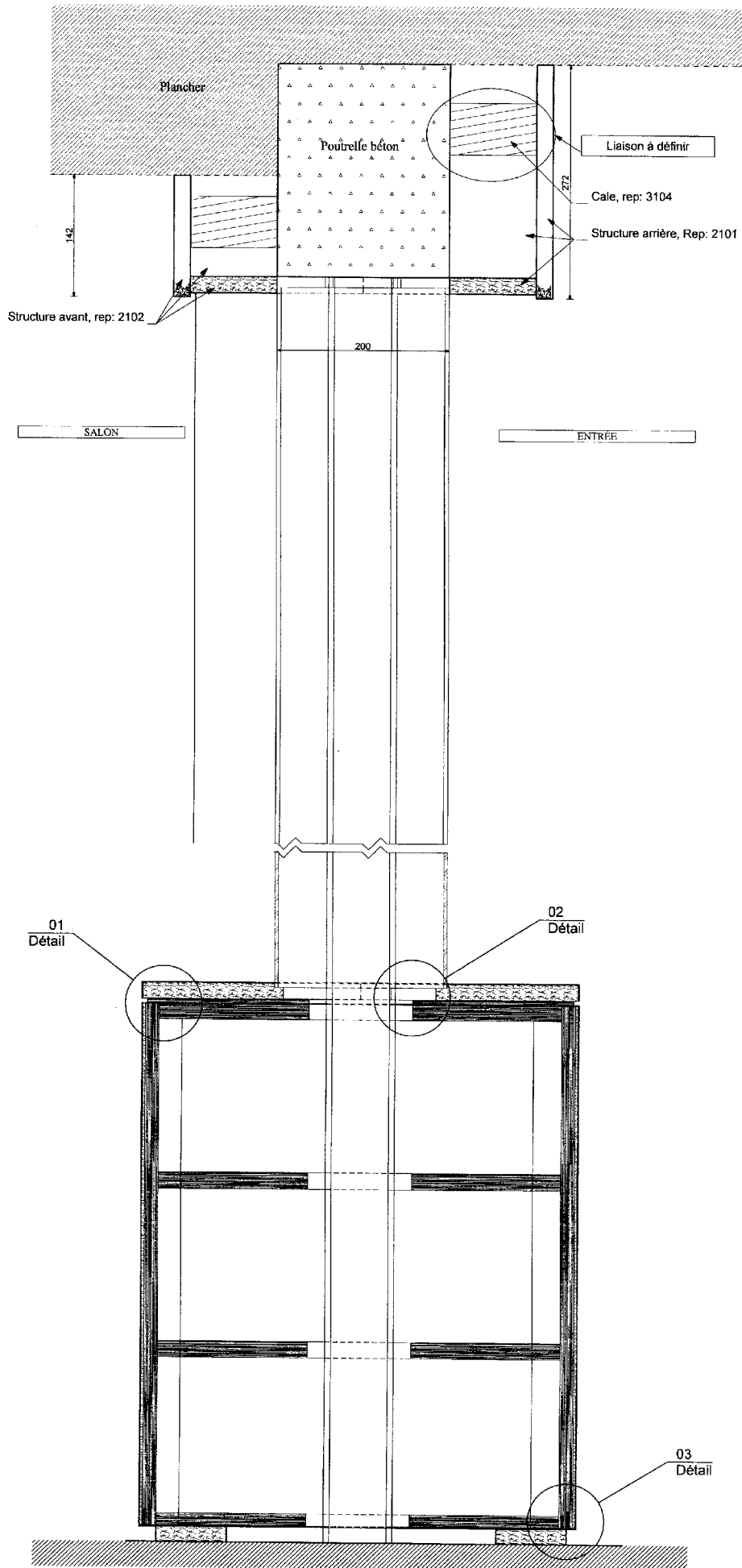
1200

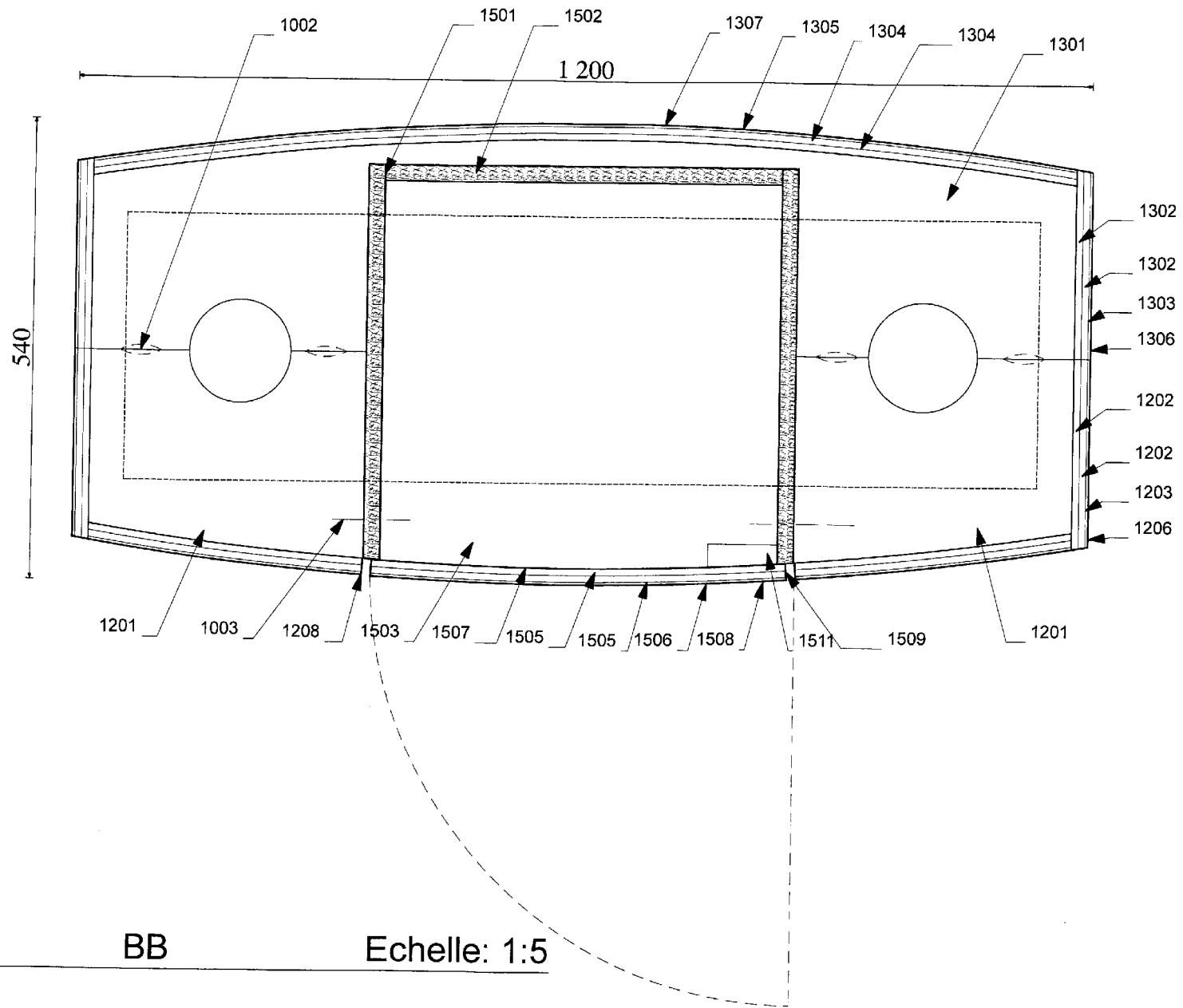


Brevet de Technicien Agencement	Session 2009
ANALYSE DE FABRICATION ET DE POSE	4 / 14

Repère	Désignation	Nombre	Dimensions			Matière	Observations	
			L	l	Ep			
SOUS ENSEMBLE 1000: MEUBLE BAS								
1001	Panneaux pour joint creux	2			5	MDF	Laqué	
1002	Lamello	21						
1003	Vis VBA 3,5 x 30	16						
1004	Colle vinylique							
1005	Colle néoprène							
1006	Colle mastic							
SOUS ENSEMBLE 1100: socle								
1101	Plinthe avant	1			19	MDF	A fixer au sol: moyen à définir Fixation du meuble bas sur la plinthe	
1102	Plinthe arrière	1			19	MDF		
1103	Peinture plinthe							
1104	Vis VBA	8		4 x 30				
SOUS ENSEMBLE 1200: habillages avant								
1201	Membrure avant	8			15	CP	Fixé sur membrures avant Collé sur coté Fixé sur membrures avant Collé sur avant Collé sur la membrure du dessus et du dessous	
1202	Coté avant	4			8	CP cintrable		
1203	Coté avant	2			3	MDF		
1204	Avant	4			8	CP cintrable		
1205	Avant	2			3	MDF		
1206	Stratifié de coté	2				Stratifié		
1207	Stratifié avant	2				Stratifié		
1208	Stratifié du chant	2				Stratifié		
1209	Stratifié dessus dessous	4				Stratifié		
SOUS ENSEMBLE 1300: habillage arrière								
1301	Membrure arrière	4			15	CP	Fixé sur membrures arrière Collé sur coté arrière Fixé sur membrures arrière Collé sur arrière Collé sur la membrure du dessus et du dessous	
1302	Coté arrière	4			8	CP cintrable		
1303	Coté arrière	2			3	MDF		
1304	Arrière	2			8	CP cintrable		
1305	Arrière	1			3	MDF		
1306	Stratifié du coté	2			1	Stratifié		
1307	Stratifié arrière	1			1	Stratifié		
1308	Stratifié dessus dessous	4			1	Stratifié		
SOUS ENSEMBLE 1400: dessus								
1401	Dessus arrière	1			19	MDF	décor contrebalancement Fixation du dessus	
1402	Dessus avant	1			19	MDF		
1403	Stratifié du dessus	2			1	Stratifié		
1404	Stratifié du dessous	2			1	Stratifié		
1405	stratifié du coté	2			1	Stratifié		
1406	Stratifié avant arrière	2			1	Stratifié		
1407	Vis VBA	8		4 x 40				
SOUS ENSEMBLE 1500: caisson								
1501	Coté caisson	2			16	MDF	collé sur le CP cintrable Plaque, boîtier et vis euro Fixation du caisson sur les membrures	
1502	Arrière caisson	1			16	MDF		
1503	Dessus dessous caisson	2			16	MDF		
1504	Etagère	2			16	MDF		
1505	Porte caisson	2			8	CP cintrable		
1506	Porte caisson	1			3	MDF		
1507	Stratifié contrebalancement	1			1	Stratifié		
1508	Stratifié face	1			1	Stratifié		
1509	Stratifié chant coté	2			1	Stratifié		
1510	Stratifié chant dessus dessous	2			1	Stratifié		
1511	charnière invisible	2						
1512	Vis VBA	8		3,5 x 40				
SOUS ENSEMBLE 2000: HABILLAGE HAUT								
2101	Structure haute arrière	1						Définit à la question 3
2102	Structure haute avant	1						
2103	Cales	2						
2104	Système de fixation							
SOUS ENSEMBLE 3000: COLONNES ECLAIREES								
3101	Demi coque arrière	2	1712				Tête hexagonale UAP Laqué	
3102	Vis autoperceuse	32	4,2 x 12,7					
3103	Profil en U	2	84 x 40			Aluminium		
3104	Cale massive		1700	50	40	Hêtre		
3105	Profil en T	2	1700			Aluminium		
3106	Vis VBA	10	3,5 x 35					

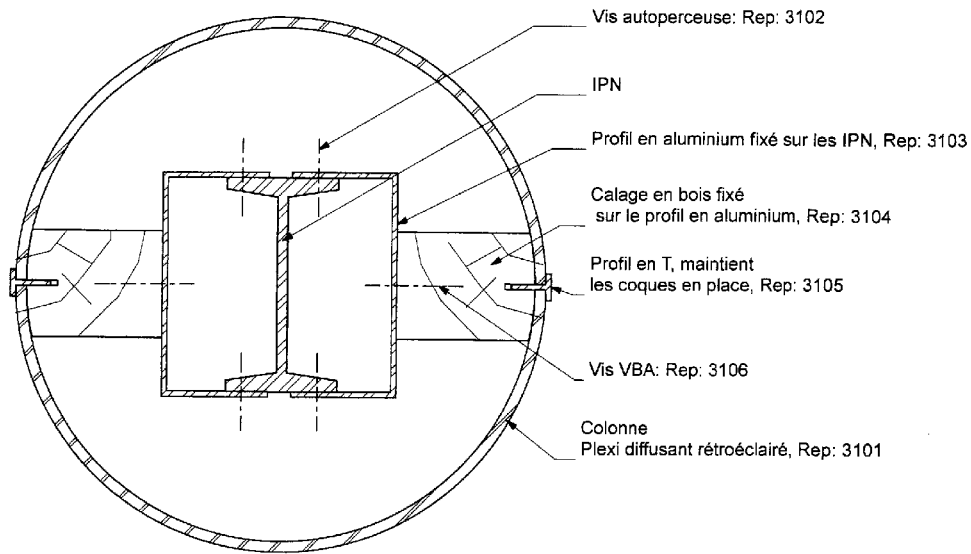






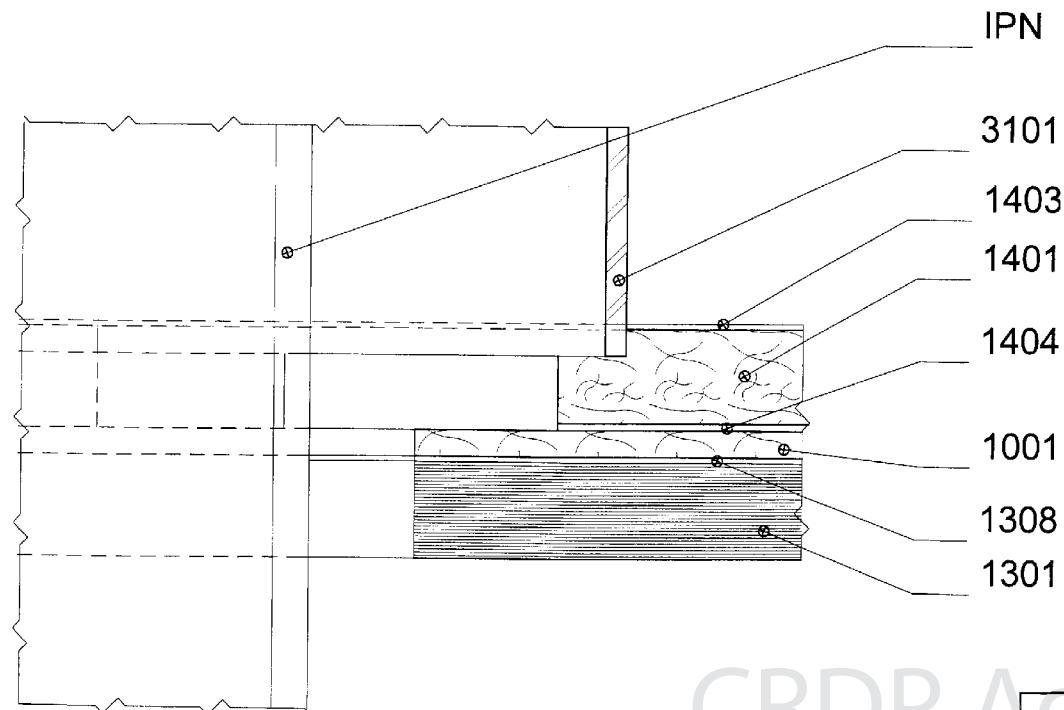
CRDP Aquitaine

Brevet de Technicien Agencement	Session 2009
ANALYSE DE FABRICATION ET DE POSE	8 / 14



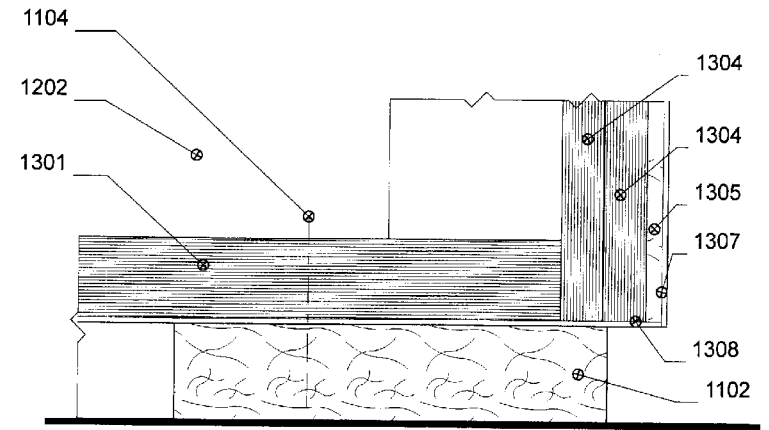
CC

Echelle: 1:2



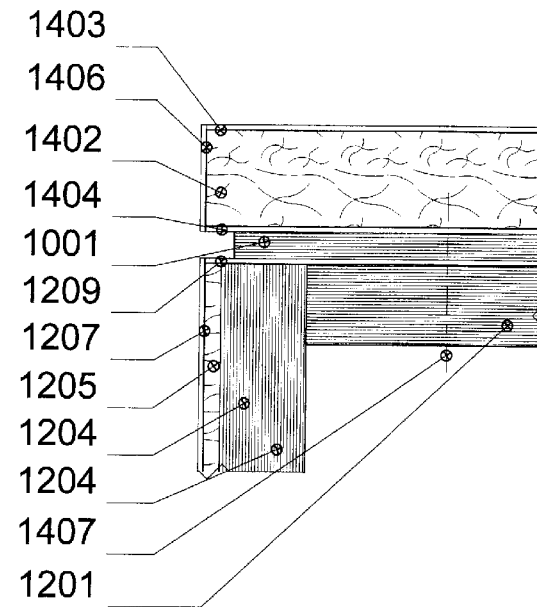
Détail 2

1:1



Détail 3

1:1



Détail 1

1:1

CRDP Aquitaine

Brevet de Technicien Agencement	Session 2009
ANALYSE DE FABRICATION ET DE POSE	9 / 14

MINISTERE DE L'EDUCATION NATIONALE

Examem: Brevet de technicien agencement
NOM patronymique (nom de naissance):
Nom d'usage :
Prénoms :
Académie d'inscription :

N° d'inscription :
.....

Nature de l'épreuve :
B3 Etude de fabrication et
de pose

Examen : Brevet de technicien agencement
Etude de fabrication et de pose

Session 2009
Epreuve B3

Si votre composition comporte
plusieurs feuilles
Numérotez-les:/

Partie à remplir par le candidat

DOCUMENT DE REPONSES

NOMENCLATURE PAR NIVEAUX DE MONTAGE

CRDP Aquitaine

Brevet de Technicien Agencement	Session 2009
ANALYSE DE FABRICATION ET DE POSE	10 / 14

MINISTERE DE L'EDUCATION NATIONALE

Examem: Brevet de technicien agencement
NOM patronymique (nom de naissance):
Nom d'usage :
Prénoms :
Académie d'inscription :

N° d'inscription :
.....

Nature de l'épreuve :
B3 Etude de fabrication et
de pose

Examen : Brevet de technicien agencement
Etude de fabrication et de pose

Session 2009
Epreuve B3

Si votre composition comporte
plusieurs feuilles
Numérotez-les: /

Partie à remplir par le candidat

DOCUMENT DE REPONSES

QUESTION 2

CRDP Aquitaine

Brevet de Technicien Agencement	Session 2009
ANALYSE DE FABRICATION ET DE POSE	11 / 14

NE RIEN ECRIRE DANS
CETTE PARTIE

NE RIEN ECRIRE DANS
CETTE PARTIE

MINISTERE DE L'EDUCATION NATIONALE

Examen: Brevet de technicien agencement
NOM patronymique (nom de naissance):
Nom d'usage :
Prénoms :
Académie d'inscription :

N° d'inscription :
.....

Nature de l'épreuve :
B3 Etude de fabrication et
de pose

Examen : Brevet de technicien agencement Session 2009
Etude de fabrication et de pose Epreuve B3

Si votre composition comporte
plusieurs feuilles
Numérotez-les:/

Partie à remplir par le candidat

DOCUMENT DE REPONSES

ANALYSE DE POSE

CRDP Aquitaine

Brevet de Technicien Agencement	Session 2009
ANALYSE DE FABRICATION ET DE POSE	12 / 14

