



SERVICES CULTURE ÉDITIONS
RESSOURCES POUR
L'ÉDUCATION NATIONALE

**Ce document a été numérisé par le CRDP Nord Pas-de-Calais pour la
Base Nationale des Sujets d'Examens de l'enseignement professionnel**

Campagne 2009

Ce fichier numérique ne peut être reproduit, représenté, adapté ou traduit sans autorisation.

CORRIGÉ

Ces éléments de correction n'ont qu'une valeur indicative. Ils ne peuvent en aucun cas engager la responsabilité des autorités académiques, chaque jury est souverain.

CORRIGE

EP 3

Connaissance de l'Entreprise et de son Environnement Economique, juridique et social (CEEEJS)

1^{ère} partie : Connaissance de l'entreprise et éléments comptables

/ 6

2^{ème} partie : Le secteur économique

/ 6

3^{ème} Partie : Le secteur juridique et social

/ 8

TOTAL

/ 20

Examen et spécialité		Session	Code	
CAP GLACIER FABRICANT		2009	9-0102	
Intitulé de l'épreuve				
EP3 Connaissance de l'entreprise et de son environnement économique, juridique et social				
Type	Facultatif : date et heure	Durée	Coefficient	N° de page / total
CORRIGÉ		30 min	1	CB 1/5

1^{ère} partie : Connaissance de l'Entreprise et Eléments Comptables (6 points)

Vous travaillez pour la SARL « Sorbets et Cie». Votre employeur Monsieur Batonais vous présente le bilan comptable de l'entreprise. Observez-le puis répondez aux questions.

Bilan au 31/12/07

ACTIF	Montant	PASSIF	Montant
Actif Immobilisé		Capitaux propres	
● Fonds commercial	196 000	● Capital	65 000
● Matériel Industriel	40 000	● Résultat de l'exercice	40 700
● Installation technique	75 200		
Total actif immobilisé	311 200	Total capitaux propres	105 700
Actif Circulant		Dettes	
● Stocks de matières premières	4 100	● Emprunts	210 000
● Créances client	2 300	● Dettes fournisseurs	12 710
● Disponibilités	12 360	● Dettes fiscales et sociales	1 550
Total actif circulant	18 760	Total des dettes	224 260
TOTAL GENERAL	329 960	TOTAL GENERAL	329 960

1) Quel est le montant dû par les clients de la SARL Sorbets et Cie ? (1 point)

- 2 300 €

2) Combien la SARL a-t-elle en banque et en caisse ? (1 point)

- 12 360 €

3) Quel est le montant du bénéfice réalisé par la SARL ? (1 point)

- 40 700 €

4) Monsieur Batonais envisage d'investir dans un surgélateur qu'il financera par un emprunt

- A quel poste du bilan inscrira t-il le surgélateur ? (1.5 points)

Actif immobilisé

- A quel poste du bilan inscrira t-il l'emprunt ? (1.5 points)

Au passif dans les dettes

Examen et spécialité	Rappel codage
CAP GLACIER FABRICANT	9-0102
Intitulé de l'épreuve	N° de page
EP3 Connaissance de l'entreprise et de son environnement économique, juridique et social	CB 2/5

2^{ème} partie : Le secteur économique (6 points)

Après lecture de l'article et en vous aidant de vos connaissances vous répondrez aux questions.

Internet, nouvel allié du consommateur

Internet ou crème glacée ? Internet, bien sûr, et sans hésiter ! A l'heure où il devient de plus en plus difficile pour un grand nombre de s'offrir fromage et dessert, le choix des Français est vite fait. Pour s'en convaincre, il suffit d'analyser les comptes publiés hier par France Télécom et par le géant anglo-néerlandais des biens de consommation Unilever. Le premier se félicite d'avoir désormais connecté dans l'Hexagone près de 8 millions de foyers à l'Internet haut débit, soit 19 % de plus qu'il y a un an. Le second, plus connu pour ses bâtonnets glacés Magnum ou sa lessive Omo, se désole que les Européens, notamment les Français et les Espagnols, aient boudé ses produits au deuxième trimestre, en particulier ses glaces. Est-ce à dire que les Français sont devenus fous de technologie au point d'en oublier la facture ? Pas tout à fait. Dans ce domaine aussi, ils opèrent des arbitrages. Dans ses mêmes résultats publiés hier, France Télécom note ainsi une hausse sensible de la part des forfaits dans son activité de téléphonie mobile. Ils représentent désormais 66,5 % de la base de clientèle, contre 64,3 % il y a un an. Preuve que les Français surveillent malgré tout leurs dépenses de communication.

LES ECHOS .FR
ODILE ESPOSITO (01/08/08)

1) Parmi les affirmations suivantes, cochez la case qui convient.

- **La consommation européenne de glaces a augmenté** (1 point) Vrai Faux
- **En économie, les termes soulignés sont appelés des biens non durables.** (1 point) Vrai Faux
- **Les dépenses de communication des Français ont augmenté** (1 point) Vrai Faux

2) Donner la définition du terme consommation

- **La consommation est l'emploi, l'utilisation d'un bien ou d'un service pour satisfaire un besoin.** (2 points)

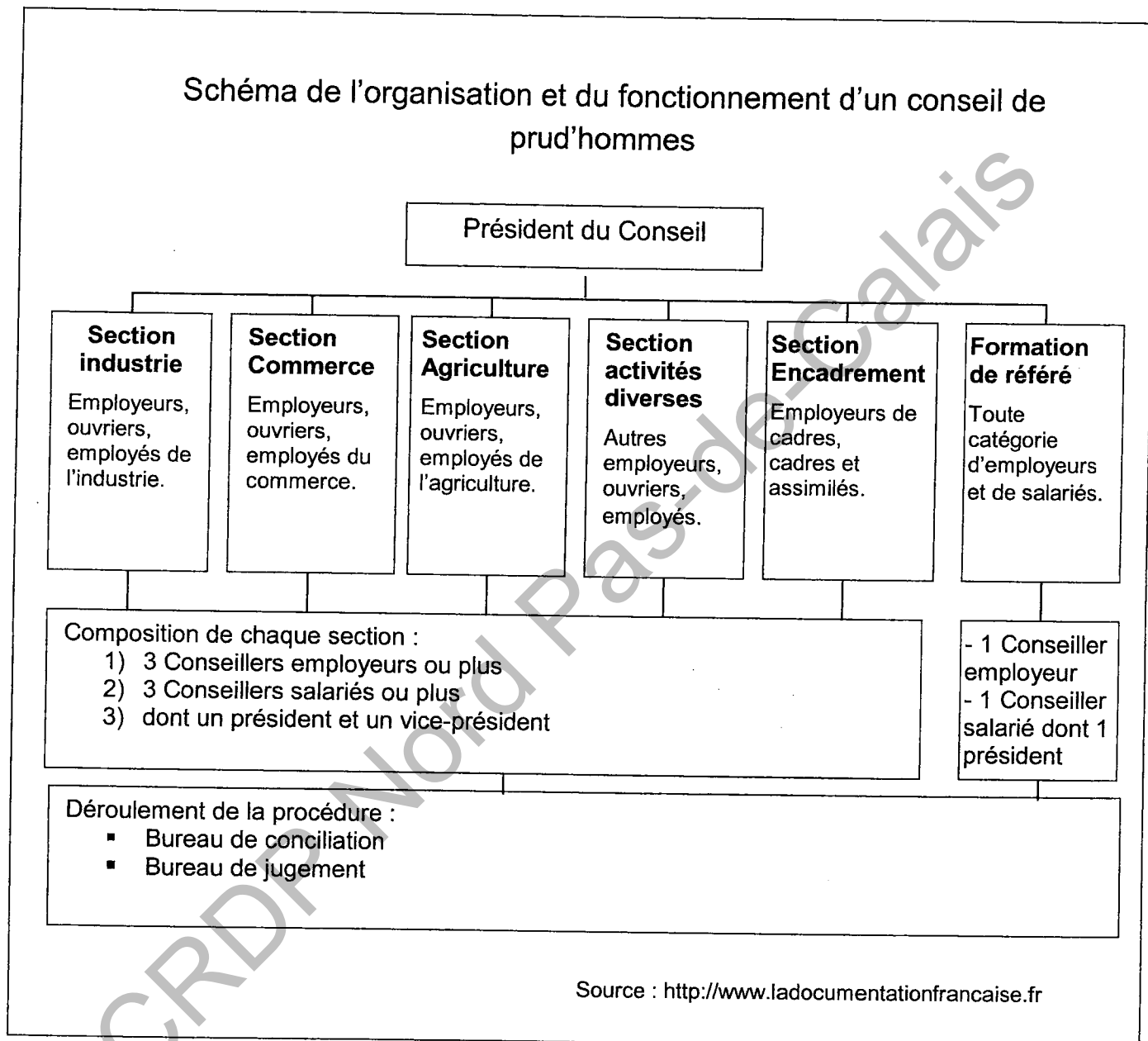
3) Quel est l'agent économique qui produit des services marchands?

- **L'entreprise.** (1 point)

Examen et spécialité	Rappel codage
CAP GLACIER FABRICANT	9-0102
Intitulé de l'épreuve	N° de page
EP3 Connaissance de l'entreprise et de son environnement économique, juridique, social	CB 3/5

3^{ème} Partie : Le secteur juridique et social (8 points)

A l'aide du schéma suivant et de vos connaissances, répondre aux questions sur la page suivante :



Examen et spécialité	Rappel codage
CAP GLACIER FABRICANT	9-0102
Intitulé de l'épreuve	N° de page
EP3 Connaissance de l'entreprise et de son environnement économique, juridique, social	CB 4/5

- Donner 2 exemples de litiges que peut juger le Conseil de Prud'hommes.

Heures supplémentaires, congés payés, licenciement.. . (2 points)

- Qui siègent au Conseil des Prud'hommes ?

3 conseillers employeurs (1 point)

3 conseillers salariés (1 point)

- Citer et expliquer les deux étapes de la procédure prud'homale.
 - **Phase de conciliation : Comparution personnelle des parties pour obtenir un compromis, en face d'un conseiller employeur et d'un conseiller salarié. (2 points)**
 - **Phase de jugement : N'a lieu que si la phase de conciliation a échoué. Seront présents 3 conseillers employeurs et 3 conseillers salariés. (2 points)**

CRDP Nord Pas-de-Calais

Examen et spécialité	Rappel codage
CAP GLACIER FABRICANT	9-0102
Intitulé de l'épreuve	N° de page
EP3 Connaissance de l'entreprise et de son environnement économique, juridique, social	CB 5/5