



SERVICES CULTURE ÉDITIONS
RESSOURCES POUR
L'ÉDUCATION NATIONALE

**Ce document a été numérisé par le CRDP Nord Pas-de-Calais pour la
Base Nationale des Sujets d'Examens de l'enseignement professionnel**

Campagne 2009

Ce fichier numérique ne peut être reproduit, représenté, adapté ou traduit sans autorisation.

SUPPORT D'ÉPREUVE ORALE POUR LE JURY

Épreuve EP2 : Production et valorisation des fabrications de chocolaterie, confiserie et pâtisserie spécialisée à base de chocolat

Troisième partie

Environnement technologique	Pages : 2 à 6
Environnement scientifique	Pages : 7 à 41
Environnement économique et juridique	Pages : 42 à 45

CAP CHOCOLATIER CONFISEUR	Code : 50 221 33	Session 2009	
Épreuve EP2 : Production et valorisation des fabrications de chocolaterie, confiserie et pâtisseries spécialisées à base de chocolat		Durée : 0h30	Page : 1/45
		Coef. total EP2 : 14	

EP2 – TROISIÈME PARTIE
QUESTIONS ORALES D'ENVIRONNEMENT ÉCONOMIQUE
ET JURIDIQUE

N° 1

La SARL « Aux douceurs » est une entreprise de 20 salariés.

1. Définir le sigle SARL.
2. Classer l'entreprise « Aux Douceurs » selon sa taille.

Réponses :

1 - SARL = société à responsabilité limitée.

2 - C'est une petite entreprise.

N° 2

L'entreprise « Aux douceurs » a des relations avec différents partenaires.

- clientèle de particuliers
- banque à qui elle rembourse un prêt

1. À quel agent économique correspondent les partenaires ?
2. Citer leur rôle

Réponses :

1 - Clientèle = ménage : son rôle est de consommer

2 - Banque = institution financière : son rôle est de financer le circuit économique.

N° 3

La chocolaterie « Aux douceurs » est une entreprise de 15 salariés.

1. Citer le rôle d'une entreprise dans le circuit économique.
2. Classer l'entreprise selon la taille.

Réponses :

1 - Une entreprise a pour rôle de produire des biens et des services dans un but lucratif.

2 - C'est une petite entreprise.

N° 4

Dans l'entreprise où vous travaillez, l'employeur cherche à améliorer la productivité.
Citer un moyen qu'il est possible de mettre en œuvre.

Réponses :

- augmenter le nombre de pièces de produits dans un temps donné
- renouveler les matériels (investissement)

CAP CHOCOLATIER CONFISEUR	Code : 50 221 33	Session 2009	
Épreuve EP2 : Production et valorisation des fabrications de chocolaterie, confiserie et pâtisseries spécialisées à base de chocolat		Durée : 0h30	Page : 42/45
		Coef. total EP2 : 14	

N° 5

Vous êtes salarié chez « X ». Vous êtes en relation avec différents types de clients (particuliers, entreprises étrangères, etc...)

Citer les deux termes qui définissent les transactions commerciales avec l'étranger :

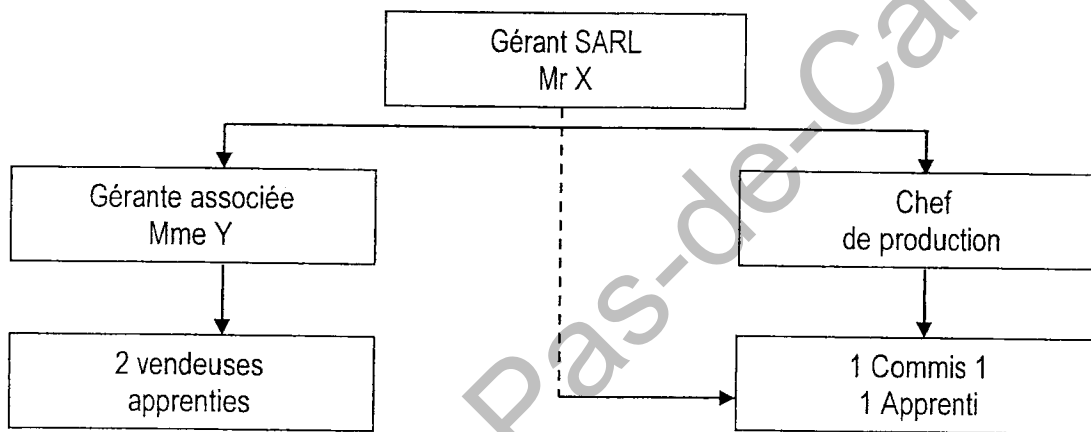
- à l'entrée de la marchandise
- à la sortie de la marchandise

Réponses :

- *importation*
- *exportation*

N° 6

Vous travaillez chez « X » en tant que qualité Commis apprenti.



- À qui devez-vous rendre compte ?
- Définir le mot « hiérarchie »

Réponses :

- *Au gérant de la société et au chef de production.*
- *Un lien de subordination entre le chef et le salarié.*

N° 7

Le prix d'un kilogramme de truffes au détail est vendu 35 € TTC le kg.

1. Définir le sigle TTC.
2. Citer les deux taux de TVA applicables en confiserie chocolaterie.

Réponses :

- 1- *TTC = toutes taxes comprises.*
- 2 - *Taux de 5,5 % et 19,6 %*

CAP CHOCOLATIER CONFISEUR	Code : 50 221 33	Session 2009	
Épreuve EP2 : Production et valorisation des fabrications de chocolaterie, confiserie et pâtisseries spécialisées à base de chocolat		Durée : 0h30	Page : 43/45
		Coef. total EP2 : 14	

N° 8

Dans un laboratoire de chocolaterie, plusieurs moyens sont mis en œuvre pour produire.

1. Citer deux moyens appartenant au facteur capital.
2. Définir le facteur travail.

Réponses :

- 1 - Facteur capital : matériel, énergie, matières premières.
- 2 - Facteur travail : c'est le travail fourni par les salariés.

N° 9

Les prix indiqués au client sont des prix de vente TTC.

1. Indiquer deux éléments entrant dans la composition d'un prix de vente.
2. Citer un argument expliquant l'augmentation d'un prix de vente.

Réponses :

- 1 - deux éléments au choix : coût matière, frais de production, frais de distribution, marge...
- 2 - Augmentation du coût des matières premières, du coût de l'énergie...

N° 10

L'entreprise « Aux douceurs » a une clientèle de particuliers. Elle souhaite diversifier sa clientèle.

1. Nommer un autre type de clientèle à qui elle peut proposer ses produits.
2. Citer un moyen utilisé par l'entreprise « Aux douceurs » pour se faire connaître.

Réponses :

- 1 - Elle peut vendre ses produits à des entreprises, des comités d'entreprise.
- 2 - Pour se faire connaître, elle peut utiliser : annonce, promotion, affichage, site internet...

N° 11

En 2008, le cours du pétrole a augmenté.

1. Indiquer la conséquence de l'augmentation sur les prix de ventes des entreprises.
2. Nommer ce phénomène économique, lorsqu'il s'agit d'une augmentation généralisée et durable.

Réponses :

- 1 - Augmentation du prix de vente.
- 2 - Inflation.

CAP CHOCOLATIER CONFISEUR	Code : 50 221 33	Session 2009	
Épreuve EP2 : Production et valorisation des fabrications de chocolaterie, confiserie et pâtisseries spécialisées à base de chocolat		Durée : 0h30	Page : 44/45
		Coef. total EP2 : 14	

N° 12

Votre entreprise a accru de 20 % sa production en 2008.

1. Donner deux éléments explicatifs de cette augmentation.
2. Citer deux matières premières qui entrent dans la fabrication des chocolats.

Réponses :

- 1 - Hausse de la demande personnel qualifié. Investissement de capacité et de modernisation.
- 2 - Cacao – sucre - beurre.

N° 13

Votre entreprise achète des biens et services auprès de ses fournisseurs.

1. Indiquer deux flux entre l'entreprise et le fournisseur.
2. Citer un autre partenaire principal de l'entreprise.

Réponses :

- 1 - Flux monétaire (paiement, règlement) ; flux réel (biens, services).
- 2 - Client, banque, État.

N° 14

Vous travaillez dans une entreprise de 350 salariés.

1. Donner la taille de cette entreprise (petite, moyenne ou grande).
2. Donner la signification des sigles : T.P.E. et P.M.E.

Réponses :

- 1 - Moyenne entreprise.
- 2 - TPE : Très Petite Entreprise PME : Petite, Moyenne Entreprise.

N° 15

Depuis deux ans, vous constatez que les ventes de votre entreprise progressent.

1. Pour l'entreprise s'agit-il d'une augmentation de l'offre ou de la demande ?
2. Donner un élément qui explique cette augmentation.

Réponses :

- 1 - pour l'entreprise c'est une offre.
- 2 - Plus de demande, amélioration de la qualité de l'offre, moins de concurrents.

CAP CHOCOLATIER CONFISEUR	Code : 50 221 33	Session 2009	
Épreuve EP2 : Production et valorisation des fabrications de chocolaterie, confiserie et pâtisseries spécialisées à base de chocolat	Durée : 0h30	Page : 45/45	
	Coef. total EP2 : 14		