



SERVICES CULTURE ÉDITIONS
RESSOURCES POUR
L'ÉDUCATION NATIONALE

**Ce document a été numérisé par le CRDP de Paris pour la
Base Nationale des Sujets d'Examens de l'enseignement
professionnel**

Ce fichier numérique ne peut être reproduit, représenté, adapté ou traduit sans autorisation.

DANS CE CADRE
NE RIEN ECRIRE

Académie :	Session :
Examen :	Série :
Spécialité/option :	Repère de l'épreuve :
Epreuve/sous épreuve :	
NOM :	
(en majuscule, suivi s'il y a lieu, du nom d'épouse)	
Prénoms :	N° du candidat
Né(e) le :	

(le numéro est celui qui figure sur la convocation ou liste d'appel)

Appréciation du correcteur

Note :

Il est interdit aux candidats de signer leur composition ou d'y mettre un signe quelconque pouvant indiquer sa provenance.

Il vous est demandé une étude de projet pour réaliser les plaques de bronze doré ornant la ceinture de cette petite table Art Déco.

Vos compositions asymétriques s'inspireront, sans les recopier, des documents pages 2/4 et 3/4.

Dans les rectangles « A », faites trois recherches de composition au crayon sans ombrage.

Vous choisirez l'une de ces compositions pour votre projet final que vous dessinerez dans le rectangle « B ».

Votre projet final est à ombrer au crayon.

Critères d'évaluation :

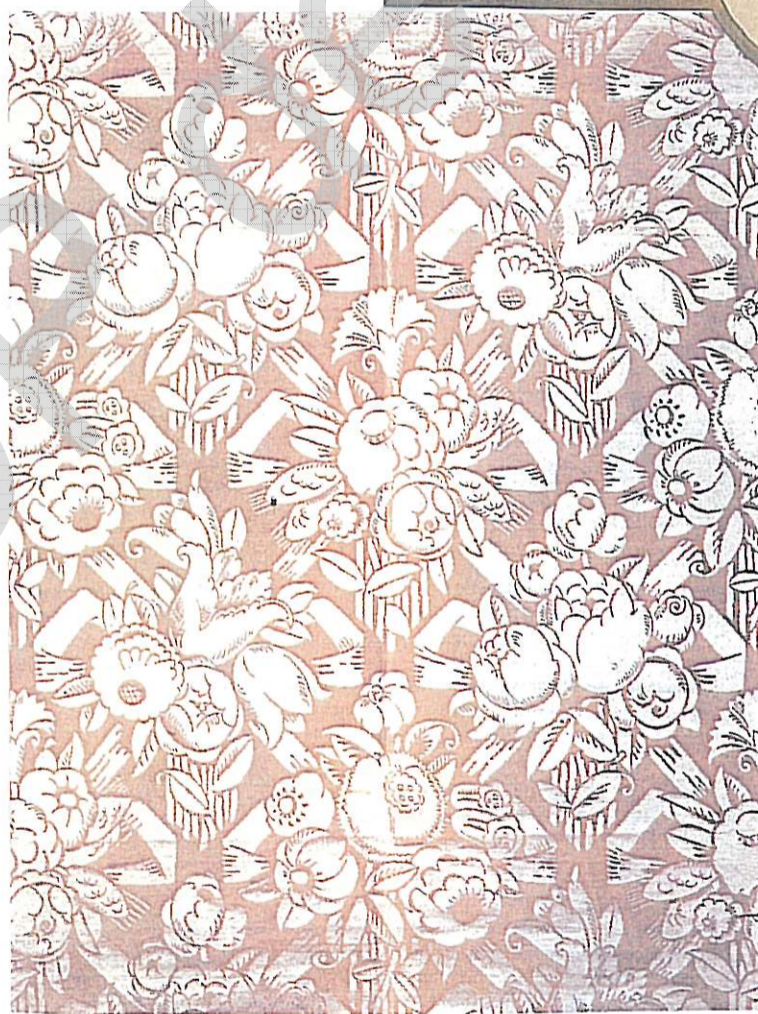
- Respect de la demande
- Justesse des proportions
- Qualité de la technique
- Qualité et soin du travail

Plaque de bronze



CAP DOREUR A LA FEUILLE ORNEMANISTE code 50 22332			
SUJET	SESSION 2009	DUREE : 4 H 00	COEF : 2
EPREUVE : DESSIN D'ART			PAGE 1/4

NE RIEN ECRIRE DANS CETTE PARTIE

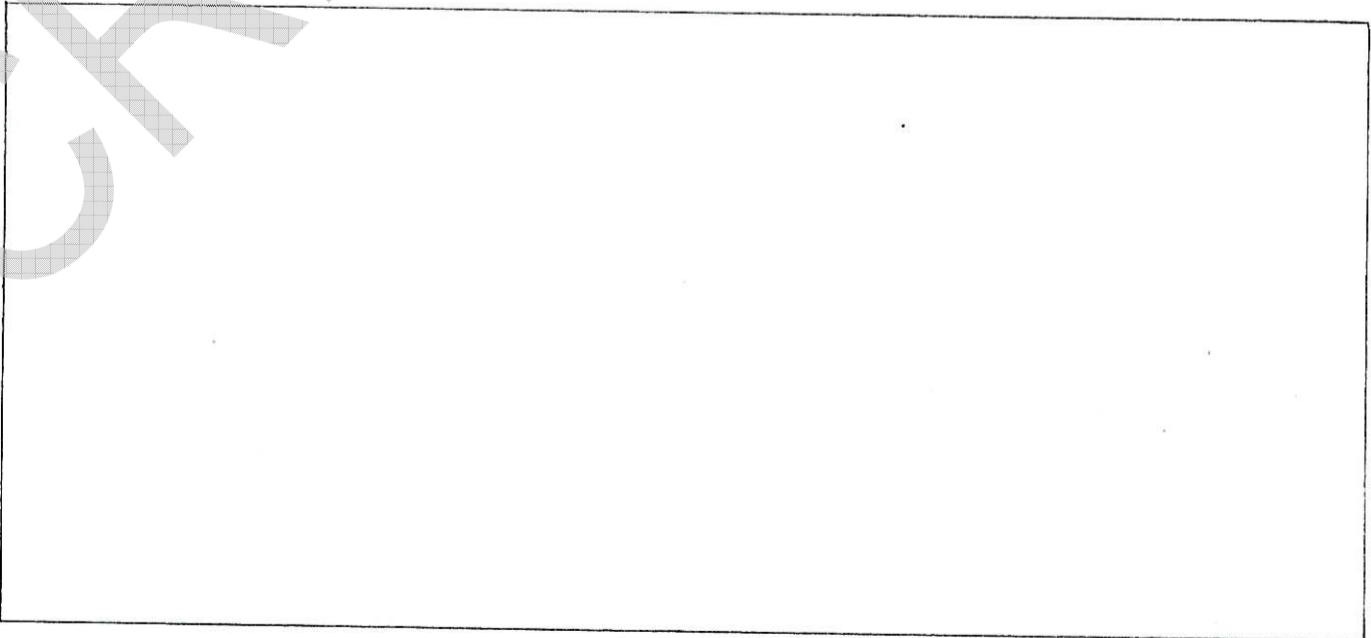
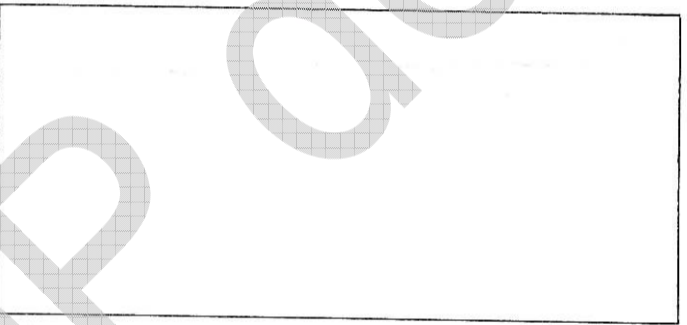
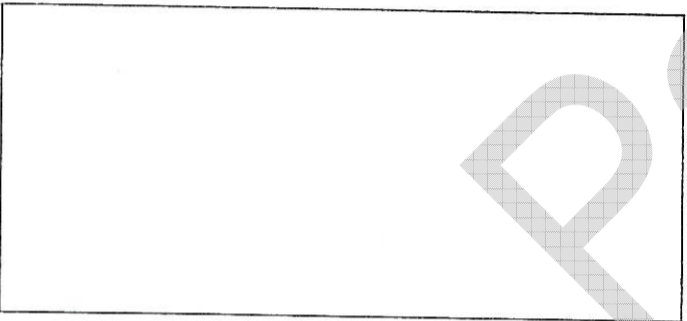
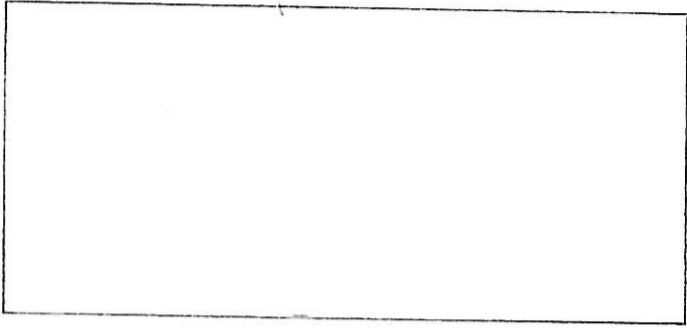


NE RIEN ECRIRE DANS CETTE PARTIE



CAP DOREUR A LA FEUILLE ORNEMANISTE code 50 22332			
SUJET	SESSION 2009	DUREE : 4 H 00	COEF : 2
EPREUVE : DESSIN D'ART			PAGE 3/4

NE RIEN ECRIRE DANS CETTE PARTIE



Rectangles A

Rectangle B

CAP DOREUR A LA FEUILLE ORNEMANISTE code 50 22332			
SUJET	SESSION 2009	DUREE : 4 H 00	COEF : 2
EPREUVE : DESSIN D'ART		PAGE 4/4	