



SERVICES CULTURE ÉDITIONS
RESSOURCES POUR
L'ÉDUCATION NATIONALE

**Ce document a été numérisé par le CRDP de Montpellier pour la
Base Nationale des Sujets d'Examens de l'enseignement professionnel**

Ce fichier numérique ne peut être reproduit, représenté, adapté ou traduit sans autorisation.

DANS CE CADRE

Académies : CRÉTEIL PARIS VERSAILLES

Session : 2009

Examen : CAP Spécialité/option : BRONZIER OPTION A-B-C

Épreuve/sous épreuve : HISTOIRE DES STYLES

Repère de l'épreuve :

NOM :

Prénoms :

(en majuscule, suivi s'il y a lieu, du nom d'épouse)

Né(e) le :

n° du candidat

(le numéro est celui qui figure sur la convocation ou liste d'appel)

NE RIEN ÉCRIRE

ATTENTION : le dossier sera rendu complet, à l'issue de l'épreuve.CRDP de MONTPELLIER
RÉSERVÉ AU SERVICE**CAP MONTEURS EN BRONZE, CISELEURS, TOURNEURS.
SUJET D'HISTOIRE DES STYLES****1. Concernant les objets reproduits sur le folio 2/3 (de 1 à 9), on vous demande :**

- 1.1. de désigner chacun d'eux par un nom approprié ;
- 1.2. d'identifier leur style respectif ;
- 1.3. de préciser l'époque ou le siècle durant lesquels ils ont été créés.

N°	NOM	STYLE	ÉPOQUE
1			
2			
3			
4			
5			
6			
7			
8			
9			

CAP BRONZIER OPTIONS A-B-C-

CODES : 50 223 49 -50 -51

SUJET

SESSION 2009

EPREUVE : HISTOIRE DES STYLES

DUREE : 1H00

COEF. :1

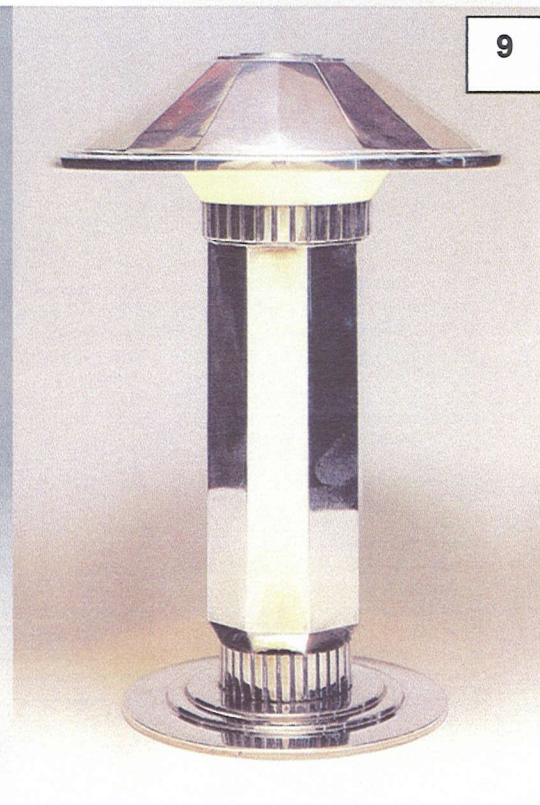
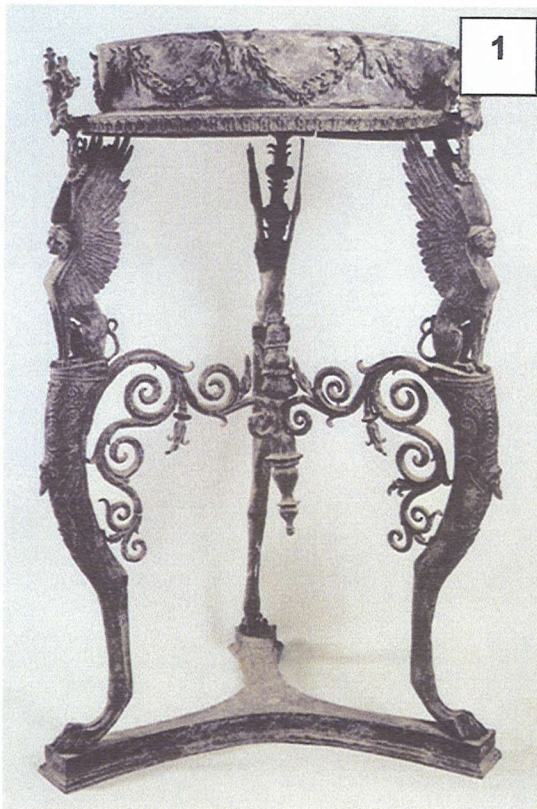
CAP BRONZIER OPTIONS A - B - C-

EPREUVE : HISTOIRE DES STYLES

PAGE 1/3

NE RIEN ÉCRIRE DANS CETTE PARTIE

CRDP de MONTPELLIER
RÉSERVÉ AU SERVICE



CAP BRONZIER OPTIONS A-B-C-	CODES : 50 223 49 -50 -51	SUJET	SESSION 2009
EPREUVE : HISTOIRE DES STYLES	DUREE : 1H00	COEF. :1	
CAP BRONZIER OPTIONS A - B - C-	EPREUVE : HISTOIRE DES STYLES	PAGE 2/3	

2. Concernant les meubles et objets d'ameublement reproduits ci-dessous (de A à D), on vous demande :

2.1. Document A :

- Comment appelle-t-on ce meuble ?
- Quel est son style ?
- De quand date ce meuble ?
- Pourquoi ?.....
- Comment nomme-t-on le motif a ?

2.2. Document B :

- Comment appelle-t-on ce meuble ?
- Quel est son style ?
- De quand date-il ?.....
- Quelle est sa fonction ?.....

2.3. Document C :

- De quand date ce meuble ?.....
- Quelle est sa fonction ?.....

2.4. Document D :

- De quand date cet objet ?
- Comment nomme-t-on le motif d ?



CAP BRONZIER OPTIONS A-B-C-	CODES : 50 223 49 -50 -51	SUJET	SESSION 2009
EPREUVE : HISTOIRE DES STYLES	DUREE : 1H00	COEF. :1	