



SERVICES CULTURE ÉDITIONS
RESSOURCES POUR
L'ÉDUCATION NATIONALE

**Ce document a été numérisé par le CRDP de Montpellier pour la
Base Nationale des Sujets d'Examens de l'enseignement professionnel**

Ce fichier numérique ne peut être reproduit, représenté, adapté ou traduit sans autorisation.

SUJET

Les bronzes du Prince du LIECHTENSTEIN



L'exposition des Bronzes du LIECHTENSTEIN, la plus importante au monde, a fait figure d'évènement. Elle présente des chefs d'œuvre de la Renaissance à l'âge Baroque

Pier Jacopo Alari Bonacolsi , dit l'Antico, buste d'un adolescent réalisé en 1520, en bronze patiné et doré à l'huile avec incrustation d'argent (Hauteur : 157 cm)

Ce buste présente une grande finesse d'exécution et un traitement éblouissant du vêtement (voir document page 2/3)

TRAVAIL DEMANDE :

Vous traduirez en modelage, le détail du nœud en triplant ses proportions et en exploitant les volumes du document. (voir document reproduit page 3/3)

Seule la zone délimitée par le trait en pointillé sera exécutée.

L'épaisseur de fond sera de 2 cm.

L'épaisseur du modelage sera de 2cm maximum.

CRITERES D'EVALUATION :

Justesse des proportions
Respect des épaisseurs imposées
Qualité de l'exécution



	SESSION 2009	
CAP BRONZIER A - B - C		
EPREUVE : MODELAGE	Codes : 50 22349-22350-22351	
	DUREE : 2 H 00	COEF : 1

CAP BRONZIER - Options A - B - C	SUJET	SESSION 2009	Page 1 /3
----------------------------------	-------	--------------	-----------

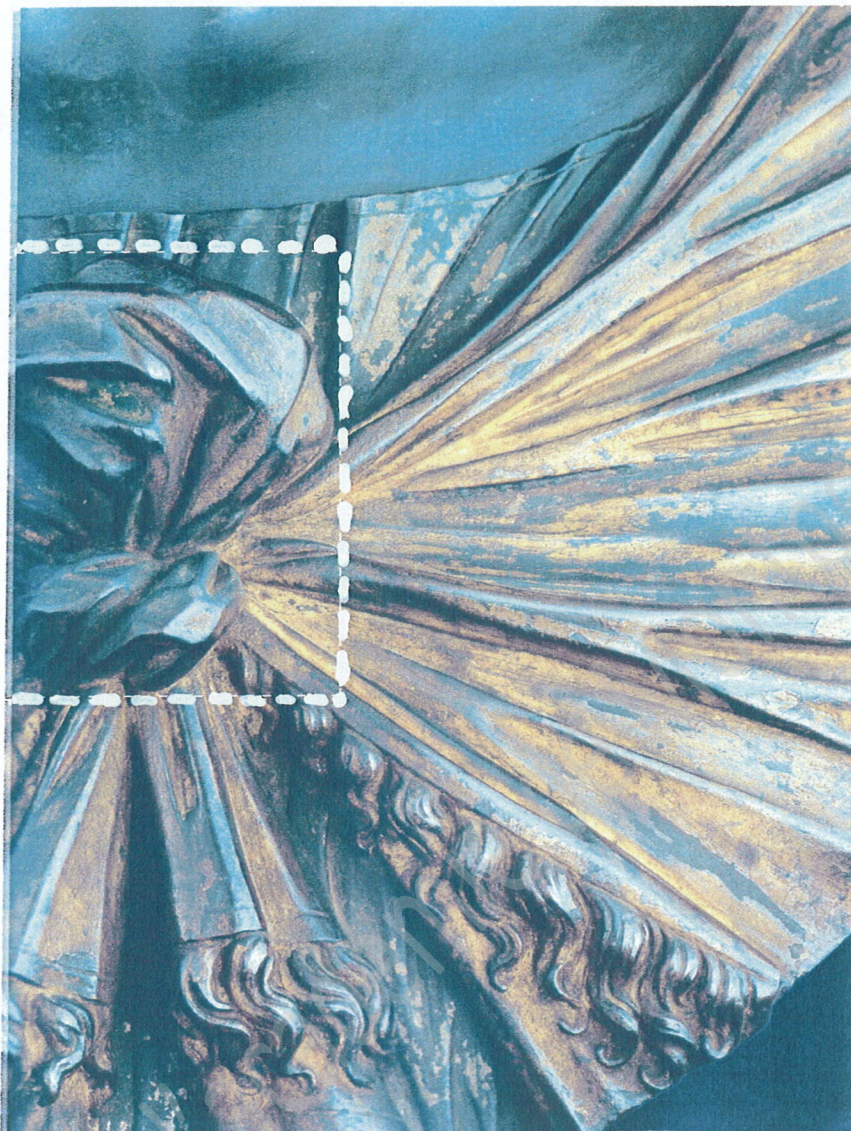
portfolio



Au service des
de Mantoue, Pier
Alari Bonacolsi, dit
(c. 1460-1528), produ
d'œuvres, souve
d'antiques, tout en se r
nouveau pour l'É
la possibilité d'él
plusieurs tirages d'un
modèle. Elles pré
toujours la même
d'exécution, tel c
où la beauté se
conjugue avec le tra
éblouissant du vé
(page de droite,
enrichi de dorure, p
courante chez l
Pier Jacopo Alari Bonac
Mantoue, buste d'un ado
Mantoue, vers 1520,
patiné et doré à l'hu
incrustation d'argent, H

UNIVERSITÉ DE MONTPELLIER
RÉSERVÉ AU SERVICE

	SESSION 2009	
CAP BRONZIER A - B - C		
EPREUVE : MODELAGE	Codes : 50 22349-22350-22351	
	DUREE : 2 H 00	COEF : 1



Document : détail du buste échelle 1.

CRDP de MONTPELLIER
RÉSERVÉ AU SERVICE

	SESSION 2009	
CAP BRONZIER A - B - C		
EPREUVE : MODELAGE	Codes : 50 22349-22350-22351	
	DUREE : 2 H 00	COEF : 1