

ART APPLIQUE



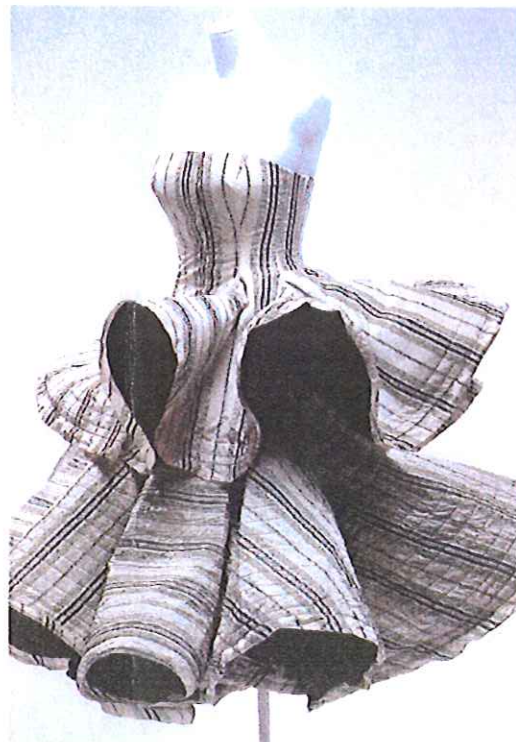
REI KAWAKUBO



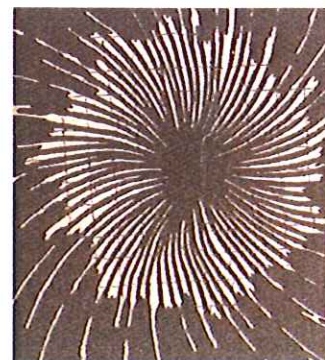
REI KAWAKUBO

VETEMENTS DE CREATEURS CONTEMPORAINS

YOHI YAMAMOTO



motifs japonais goshuruma



CHOBUNSAI EISHI , 16°s



TORII KIYONOBU , 17°s

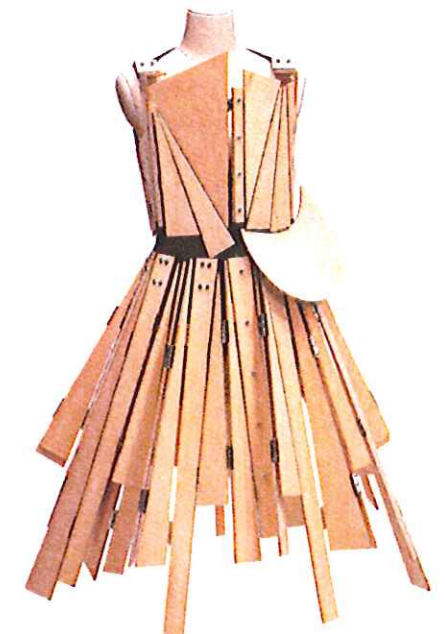


SCULPTURE , 5°s
Tombe de Qin Shi Huang



RUDI GRENREICH

VETEMENTS DE
CREATEURS
CONTEMPORAINS



YOHI YAMAMOTO (bois,laine,charnières)

| | | | |
|---|--|---|-----------------|
| GROUPEMENT INTERACADEMIQUE II | | Session JUNI 2009 | |
| Examen et spécialité : CAP ARTS ET TECHNIQUES DU VERRE | | Options : Tailleur-Graveur Verrier à la main Décorateur sur verre | |
| Intitulé de l'épreuve : ARTS APPLIQUES | | | |
| SUJET | | Durée : 5 H | PAGE 1/3 |

10 pts ANALYSE COMPARATIVE

il est vivement conseillé de commencer par cette épreuve , durée approximative 1h

* FEUILLE A3

* TECHNIQUES GRAPHIQUES LIBRES

Faites une analyse comparative des éléments de la page 1/3 , sous forme d'annotations et de dessins essentiellement .

Votre analyse peut se subdiviser en 4 rubriques :

- * forme – volume
- * couleur
- * matière
- * composition

* BAREME

Qualité de l'analyse 5 pts

Qualité graphique 3 pts

Composition dans la feuille 2 pts

| | | | |
|---|--|---|-----------------|
| GROUPEMENT INTERACADEMIQUE II | | Session JUIN 2009 | |
| Examen et spécialité : CAP ARTS ET TECHNIQUES DU VERRE | | - Options : Tailleur-Graveur Verrier à la main Décorateur sur verre | |
| Intitulé de l'épreuve : ANALYSE COMPARATIVE | | | |
| SUJET | | Durée : 5 H | PAGE 2/3 |

