



SERVICES CULTURE ÉDITIONS  
RESSOURCES POUR  
L'ÉDUCATION NATIONALE

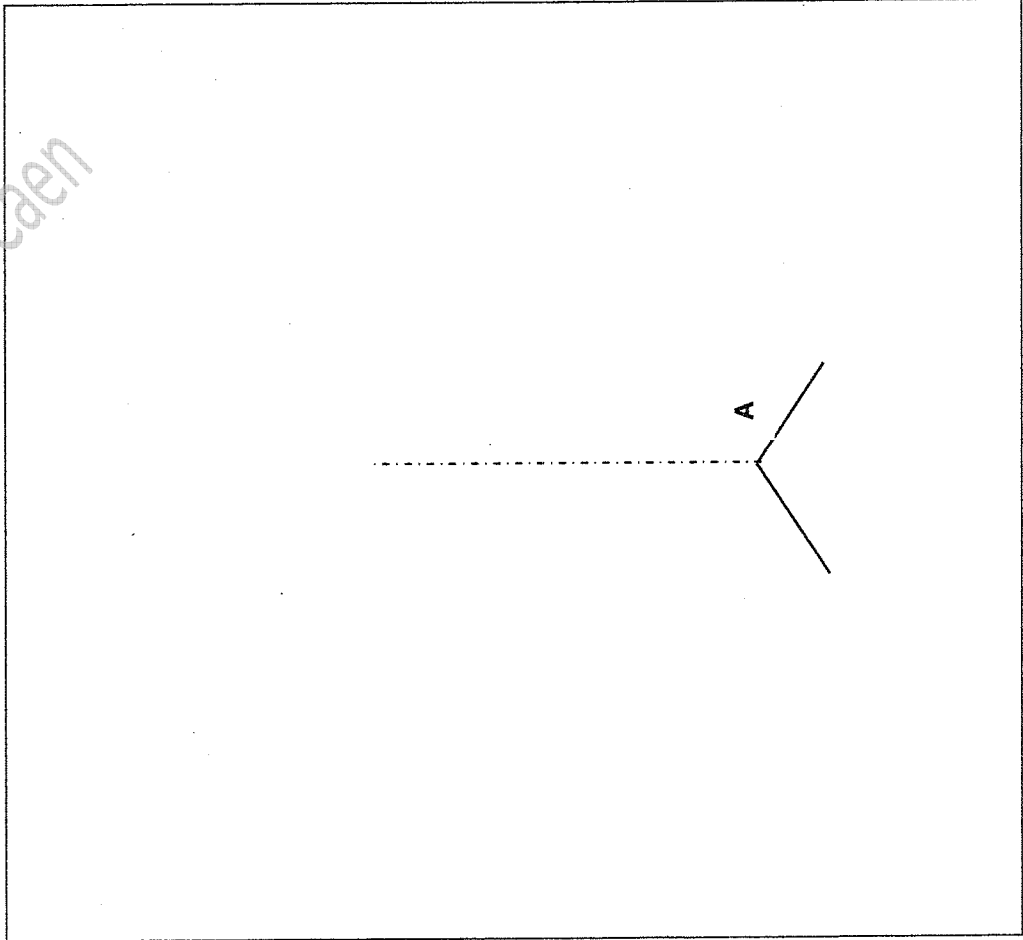
**Ce document a été numérisé par le CRDP de Caen pour la  
Base Nationale des Sujets d'Examens de l'enseignement professionnel**

Ce fichier numérique ne peut être reproduit, représenté, adapté ou traduit sans autorisation.



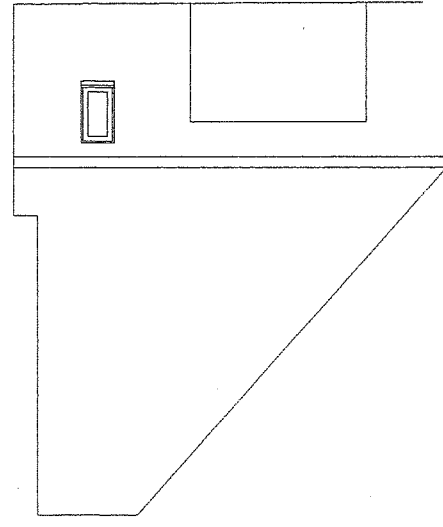
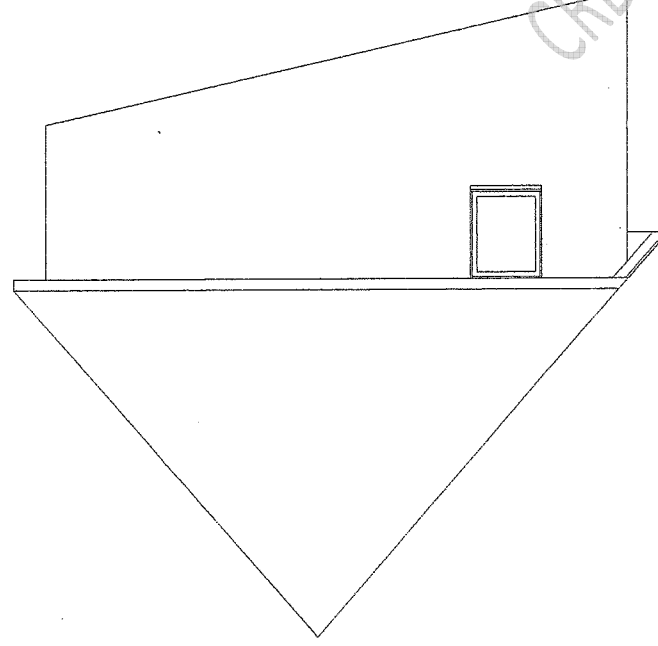




On donne	On demande (espace réponses)	On exige	Points
<p>Dossier technique : DT 5/8 DT 6/8 Le tableau des recouvrements : DT 7/8 Le tableau des sous-détails : DT 7/8 Longueur des éléments de gouttière 4 m. Pente des versants 50°</p>	<p><b>5. ÉTUDE DES ARÊTIERS FERMES (SUR LES VERSANTS DU GARAGE) :</b></p> <p><b>5.1. Déterminer</b> L'angle d'inclinaison des rives en arêtières : ..... Déterminer le nombre de biaisés : .....</p> <p><b>5.2. Tracer et nommer les biaisés et hachurer les parties à découper :</b></p> <div style="display: flex; justify-content: space-around; margin-top: 20px;"> <div style="border: 1px solid black; width: 150px; height: 150px;"></div> <div style="border: 1px solid black; width: 150px; height: 150px;"></div> <div style="border: 1px solid black; width: 150px; height: 150px;"></div> </div> <p>.....</p> <p><b>5.3. Donner les points de fixations de chaque biaisé :</b></p> <p>.....</p>	<p>Des réponses exactes.</p> <p>Un tracé exploitable.</p> <p>Des réponses exactes.</p>	<p>/5</p> <p>/7</p> <p>/3</p>
<b>NOTE DE LA PARTIE 5</b>			
<p>Dossier technique. Pente des versants principaux 50°. Pentes des versants de la lucarne 45°.</p>	<p><b>6. ÉTUDE DES NOUES FERMÉES SUR LES LUCARNES :</b></p> <p><b>6.1. Quel est le type de noue prévu ?</b></p> <p>.....</p> <p><b>6.2. Dessiner le développement d'un noquet de noue à main levée.</b> Partir du point A. Donner toutes les cotations nécessaires. Hachurer les parties à découper. Indiquer les points de fixations.</p> <div style="border: 1px solid black; width: 100%; height: 150px; margin-top: 20px; text-align: center;">  </div>	<p>Réponse exacte.</p> <p>Un développement exploitable. Une cotation exacte. Une écriture lisible.</p>	<p>/1</p> <p>/7</p>



On demande (espace réponses)



Échelle 1:100

CRDP de l'académie de Caen