



SERVICES CULTURE ÉDITIONS
RESSOURCES POUR
L'ÉDUCATION NATIONALE

**Ce document a été numérisé par le CRDP de Montpellier pour la
Base Nationale des Sujets d'Examens de l'enseignement professionnel**

Ce fichier numérique ne peut être reproduit, représenté, adapté ou traduit sans autorisation.

Session : 2009		Code examen	Tirages
Sujet : C.A.P Cannage Paillage en Ameublement		23420	A
		EP1	L
Epreuve : Technologie - Prévention - Histoire de l'art			R
Coefficient : 4	Durée : 3 H	Feuillet : 1 / 7	

Le candidat répondra directement sur le feuillet

Technologie

1^{ère} Question 2 Pts (0,5 pt / réponse) :

Citer la famille d'appartenance de ces différents matériaux

Le rotin :

le raphia :

La paille de marais :

La paille de recouvrement :

2^{ème} Question 1 Pt

Dans le vocabulaire du canneur pailleur, le terme « tête de cintres » est-il employé en paillage ou en cannage ? (0,25 pt) (Rayer la mention inutile)

Donner la définition de « tête de cintres » ? (0,75 pt)

Réponse :

.....

.....

3^{ème} Question 1 Pt

A / Sélectionner dans la liste, établie ci-dessous, les 2 éléments nécessaires à la réalisation d'un cordon paillé chiné naturel. (0,25 pt / réponse)

- | | |
|-------------------------------|----------------|
| Le maïs | La laïche |
| La paille de chou chou | Le toron |
| Les pailles de seigle couleur | Le chanvre |
| Le palmier liane | Le blé naturel |

Réponse :

B / Donner la définition d'un cordon paillé chiné ? (0,50 pt)

Réponse :

.....

.....

Session : 2009		Code examen	Tirages
Sujet : C.A.P Cannage Paillage en Ameublement		23420	A
		EP1	L
Epreuve : Technologie - Prévention - Histoire de l'art			R
Coefficient : 4	Durée : 3 H	Feuille : 2 / 7	

Le candidat répondra directement sur le feuillet

Technologie

4^{ème} Question 1,5 Pts (0,25 pt / réponse)

Citer 6 noms de cannages français ?

1 : 2 : 3 :
 4 : 5 : 6 :

5^{ème} Question 1,5 Pts

Quel est le rôle du « tableau de normalisation » dans l'exercice du métier de canneur – pailleur et donner sa définition ?

Rôle :

Définition :

6^{ème} Question 3 Pts (0,50 pt / réponse)

A partir du document n°1, feuillet n° 7/7, donner la signification des éléments indiqués par les lettres ?

A		D	
B		E	
C		F	

Session : 2009		Code examen	Tirages
Sujet : C.A.P Cannage Paillage en Ameublement		23420	A
		EP1	L
Epreuve : Technologie - Prévention - Histoire de l'art			R
Coefficient : 4	Durée : 3 H	Feuillet : 4 / 7	

Le candidat répondra directement sur le feuillet.

Prévention

8^{ème} Question 2 Pts (0,50 pt / réponse)

Parmi la liste établie ci-dessous, sélectionner 4 précautions que doit prendre le canneur - pailleur pour éviter tout accident corporel avec des outils pointus ou tranchants ?

Liste des différentes précautions :

- les ranger dans une armoire à pharmacie
- ne pas les mettre dans les poches
- les ranger toujours à la même place
- ne pas les mettre à la portée des enfants
- les utiliser en travaillant vers soi
- ne pas les mettre à la portée des adultes
- les mettre à l'abri du regard des enfants
- bien les affûter avant leur usage
- ne pas les mettre près d'un point d'eau
- toujours les graisser avant leur utilisation
- ne pas les laisser traîner sur le sol
- les ranger à l'abri de la lumière naturelle

1

2

3

4

CRDP de l'académie de Montpellier

Session : 2009		Code examen	Tirages COULEUR
Sujet : C.A.P Cannage Paillage en Ameublement		23420	A
		EP1	L
Epreuve : Technologie - Prévention - Histoire de l'art			R
Coefficient : 4	Durée : 3 H	Feuillet : 5 / 7	

Le candidat répondra directement sur le feuillet.

Histoire de l'art

9^{ème} Question 3 Pts (0,50 pt / réponse)

Préciser le style et la forme de chacune de ces photos ou modèles présentés ?

Photo A



Style :

Forme :

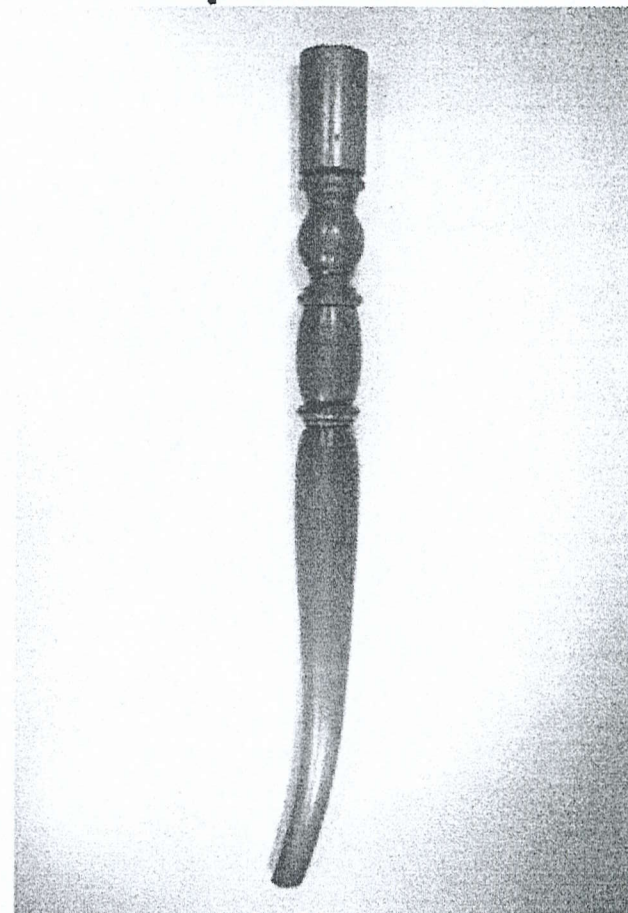
photo B



Style :

Forme :

photo C



Style :

Forme :

Session : 2009		Code examen	Tirages
Sujet : C.A.P Cannage Paillage en Ameublement		23420	A
		EP1	L
Epreuve : Technologie - Prévention - Histoire de l'art			R
Coefficient : 4	Durée : 3 H	Feuillet : 6 / 7	

Le candidat répondra directement sur le feuillet.

10^{ème} Question 0,5 Pt

Dans quel style, trouve-t-on les premiers sièges dit en « en gondole » ?

Réponse :

11^{ème} Question 1Pt (0,50 pt / réponse)

Dans la liste ci-dessous, repérer et inscrire les 2 ornements, n'appartenant pas au style Empire.

- La corne d'abondance
- Le laurier
- La fleur de lys
- La victoire ailée
- Le sphinx
- La coquille
- Le cygne
- L'abeille

Ornement 1 : Ornement 2 :

12^{ème} Question 0,5 Pt

Quel élément permet de reconnaître principalement le style d'un siège ou d'un meuble ?
(Ne garder qu'une seule réponse parmi la liste ci-dessous)

- A la qualité de son bois
- A ses accotoirs
- A son empiètement
- A ses sculptures
- A ses ornements
- A la forme de son cannage
- A la forme de son dossier

Réponse :

Session : 2009		Code examen	Tirages
Sujet : C.A.P Cannage Paillage en Ameublement		23420	A
		EP1	L
Epreuve : Technologie - Prévention - Histoire de l'art			R
Coefficient : 4	Durée : 3 H00	Feuillet : 7 / 7	

DOCUMENT N° 1

