



SERVICES CULTURE ÉDITIONS  
RESSOURCES POUR  
L'ÉDUCATION NATIONALE

**Ce document a été numérisé par le CRDP Nord Pas-de-Calais pour la  
Base Nationale des Sujets d'Examens de l'enseignement professionnel**

**Campagne 2009**

Ce fichier numérique ne peut être reproduit, représenté, adapté ou traduit sans autorisation.

## EPREUVE CLASSIQUE

Sujet : reproduction Bergamotte Mellarose (Histoire naturelle des orangères. Ed. Connaissance et Mémoires).

Il vous est demandé de réaliser un biseau anglais gainé papier Muséal blanc nature 12, et une marge ancienne contre collé VER blanc 71, en respectant le plan page 2/3, soit :

- côté droit, côté gauche et en bas ouverture rectiligne.
- en haut ouverture en portion de cercle.

Il vous est demandé de respecter le plan pour :

- le tracé de la marge ancienne avec lavis.
- l'écartement et l'épaisseur des filets.
- la largeur du sous verre bordé.

La couleur de la teinte restera à l'initiative du candidat.

Le sous-verre anneau sera bordé d'un papier Muséal olive 33.

## EPREUVE CONTEMPORAINE

Sujet : reproduction La Sibylle de Libye, Le Prophète Jérémie détails (VRIZ marqueterie).

Il vous est demandé, en respectant le plan page 3/3, de réaliser :

- un premier passe-partout gainé papier Muséal mastic 52.
- un biseau anglais rectiligne gainé papier Muséal caramel 29.
- un deuxième passe-partout gainé papier Muséal mastic 52 à double ouverture octogonale.
- une sous carte dorée patinée adaptée aux deux ouvertures octogonales.

Le sous-verre anneau sera bordé d'un papier Muséal marron 54.

## EPREUVE LIBRE

Sujet : reproduction Maurice Denis (Plage au petit garçon, détail 1911).

On vous demande :

- de concevoir et d'exécuter un encadrement avec les matériaux usuels mis à disposition.
- l'ouvrage sera terminé d'un sous-verre bordé papier.

Critères d'évaluation :

- proportions par rapport au sujet.
- harmonie des couleurs en accord avec le sujet.
- mise en valeur du sujet.
- propreté et précision dans l'exécution.
- prise en compte des difficultés techniques utilisées.

## NOTA

Pour l'ensemble des épreuves il est rappelé que les papiers transfert ou gommé sont interdits, tous les gainages sont réalisés par collage. L'utilisation de système type « maped » ou d'un appareil type ellipsographe pour les tracés et les ouvertures n'est pas autorisée.

<b>CAP ENCADREUR code 50 23433</b>	
SUJET   SESSION 2009	DUREE : 20H00
EPREUVE : EXECUTION D'UN ENCADREMENT	
	COEF : 10 PAGE 1/3

EPREUVE CLASSIQUE

AN

2009

Lavis

Biseau  
-anglais

Sous-verre  
bordé

Filets

\* point de centre  
des portions de cercle

-dimensions en mm.:

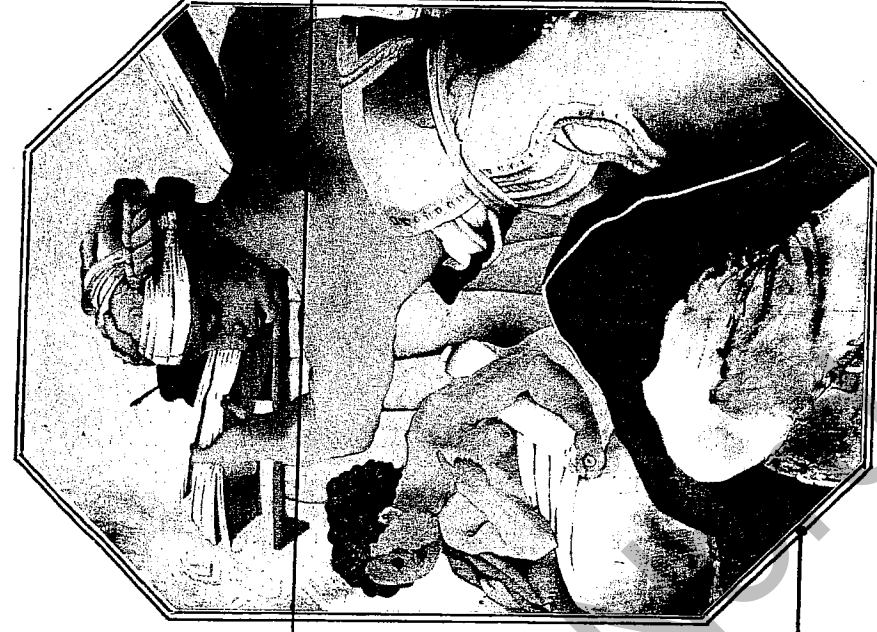
exterieur : 340 x 270.

interieur : 235 x 170.

Vue en coupe

EPREUVE CONTEMPORAINE

2009



Bordure du  
Sous-verre

||  
Passe-partout  
gagné papier

||  
Biseau  
-anglais.

||  
Sous-carte

-dimensions extérieures en mm

.400 x 220 .

CAP ENCADREUR code 50 23433	
SUJET	SESSION 2009
DUREE : 20H00	
COEF : 10	
EPREUVE : EXECUTION D'UN ENCADREMENT	
PAGE 3/3	