



SERVICES CULTURE ÉDITIONS  
RESSOURCES POUR  
L'ÉDUCATION NATIONALE

**Ce document a été numérisé par le CRDP de Caen pour la  
Base Nationale des Sujets d'Examens de l'enseignement professionnel**

Ce fichier numérique ne peut être reproduit, représenté, adapté ou traduit sans autorisation.

CAP Ebéniste

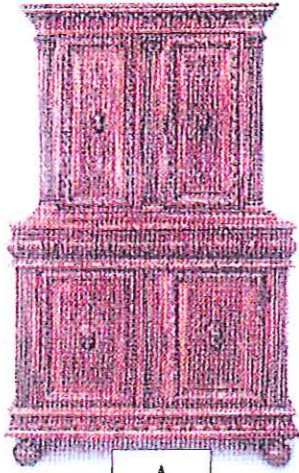
**EP2 Analyse formelle et stylistique***Unité UP2 - ponctuelle écrite et graphique*

DOSSIER SUJET

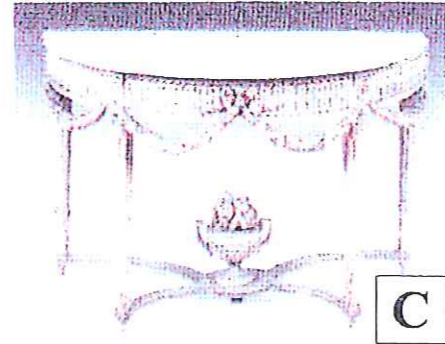
a) Analyse formelle et stylistique 1 h 30 min ... / 24 pts  
 Note ... / 8

→ A l'issue de l'épreuve, veuillez rendre l'ensemble du dossier.

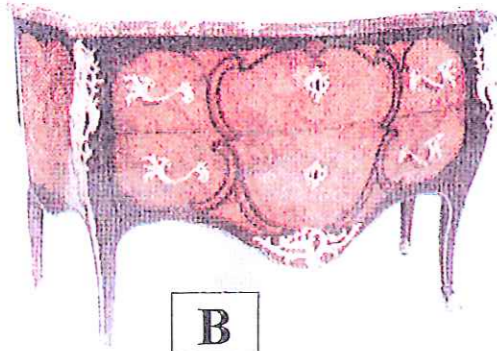
	Session	2009	Facultatif : code	11HL09
Examen et spécialité				
CAP EBENISTE				
Intitulé de l'épreuve				
EP2 : Analyse formelle et stylistique et réalisation graphique				
Type	Facultatif : date et heure	Durée	Coefficient	N° de page / total
SUJET - Analyse formelle et stylistique		1 h 30	2	1 / 3



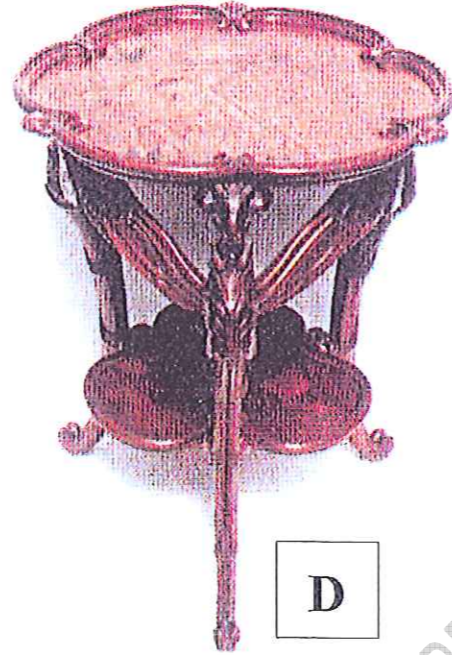
**A**



**C**



**B**



**D**

**QUESTION n° 1 :**

- Retrouver les quatre sièges qui correspondent aux quatre meubles et donner pour chaque couple, le style et l'époque :

Meuble A siège n° ..... style : ..... époque .....

Meuble B siège n° ..... style : ..... époque .....

Meuble C siège n° ..... style : ..... époque .....

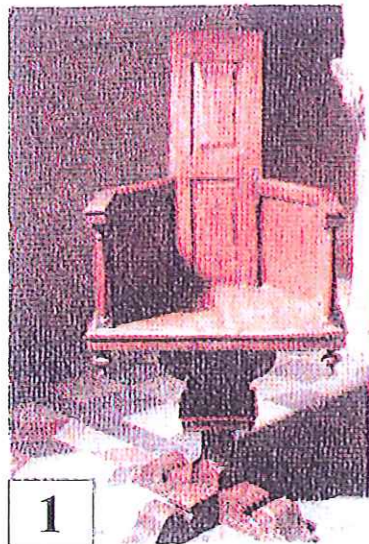
Meuble D siège n° ..... style : ..... époque .....

... / 6 points

**QUESTION n° 2 :**

- Repérer et représenter sous forme de croquis annotés ci-dessous, les sources d'inspiration utilisées par le créateur du meuble D :

- A chacun des quatre meubles (A , B , C , D) présentés ci-dessus, correspond une chaise du même style parmi les quatre présentées ci-dessous et numérotées de 1 à 4.



**1**



**2**



**3**



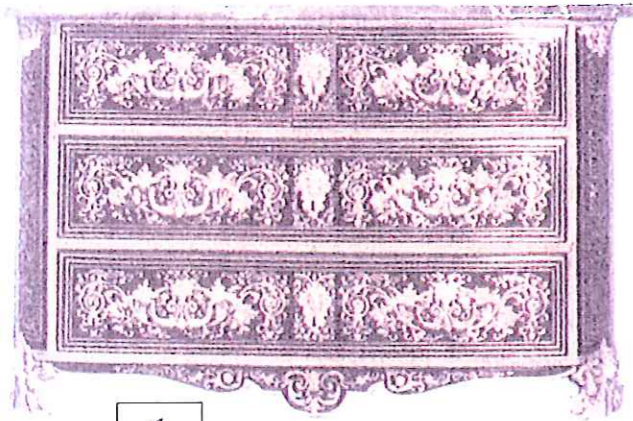
**4**

... / 4 points

CAP Ebéniste	Rappel codage 11HL09
EP2 Analyse formelle et stylistique	Page 2 sur 3

**QUESTION n° 3 :**

Reconnaitre les meubles, les styles et les techniques de décor des meubles présentés en complétant ci-dessous :



**1**

Meuble N° 1

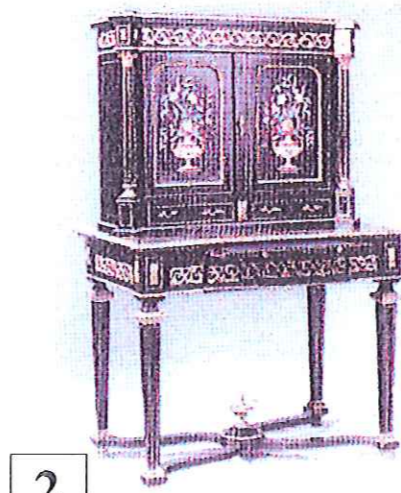
Nom du meuble : .....

Style : .....

Quelles sont les techniques utilisées pour la réalisation du décor de ce meuble ?

.....  
 .....  
 .....

... / 2 points



**2**

Meuble N° 2

Nom du meuble : .....

Style : .....

Quelles sont les techniques utilisées pour la réalisation du décor de ce meuble ?

.....  
 .....  
 .....

... / 2 points



**3**

Meuble N° 3

Nom du meuble : .....

Style : .....

Quelles sont les techniques utilisées pour la réalisation de ce meuble ?

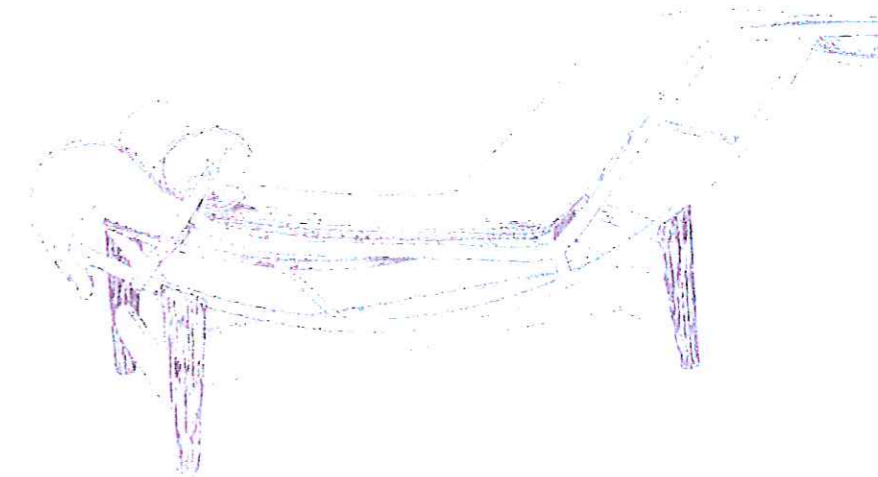
.....  
 .....  
 .....

... / 2 points

**QUESTION n° 4 :**



**A – BERGERE 1925**



**B – FAUTEUIL DE REPOS A STRUCTURE METALLIQUE - LE CORBUSIER 1929  
 Prototype ( diffusion à partir de 1960 )**

Les 2 sièges A et B vus ci-dessus ont été réalisés à la même époque (1925 – 1930) pendant laquelle deux tendances s'opposent.

A quelle tendance appartient le siège A ?

.....

A quelle tendance appartient le siège B ?

.....

... / 2 points

Expliquer ci-dessous la démarche des créateurs en comparant ces deux sièges (lignes, matériaux ...)

MEUBLE A

MEUBLE B

.....  
 .....  
 .....  
 .....

.....  
 .....  
 .....  
 .....

... / 6 points

CAP Ebéniste	Rappel codage 11HL09
EP2 Analyse formelle et stylistique	Page 3 sur 3