



SERVICES CULTURE ÉDITIONS
RESSOURCES POUR
L'ÉDUCATION NATIONALE

**Ce document a été numérisé par le CRDP de Caen pour la
Base Nationale des Sujets d'Examens de l'enseignement professionnel**

Ce fichier numérique ne peut être reproduit, représenté, adapté ou traduit sans autorisation.

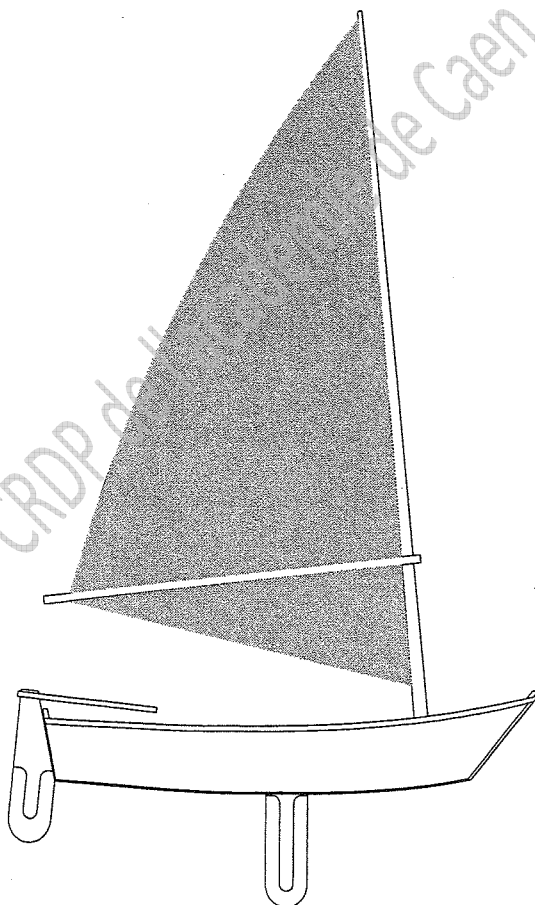
CAP Charpentier de marine

**EP1 Analyse d'une situation
professionnelle**

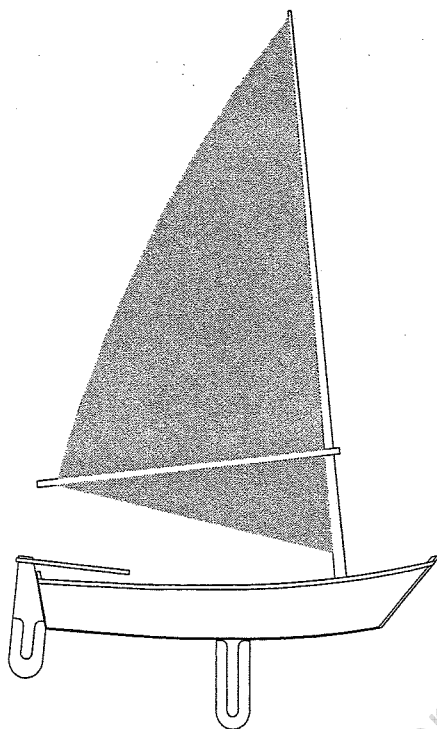
Unité UP1 - ponctuelle écrite

DOSSIER TECHNIQUE

BARQUE A VOILE ET AVIRONS



	Session	2009	Facultatif : code	
Examen et spécialité :				
CAP Charpentier de marine				
Intitulé de l'épreuve :				
EP1 Analyse d'une situation professionnelle				
Type	Facultatif : date et heure	Durée	Coefficient	N° de page / total
DOSSIER TECHNIQUE		3H00	4	1/7



BARQUE A VOILE ET AVIRONS

DESCRIPTIF

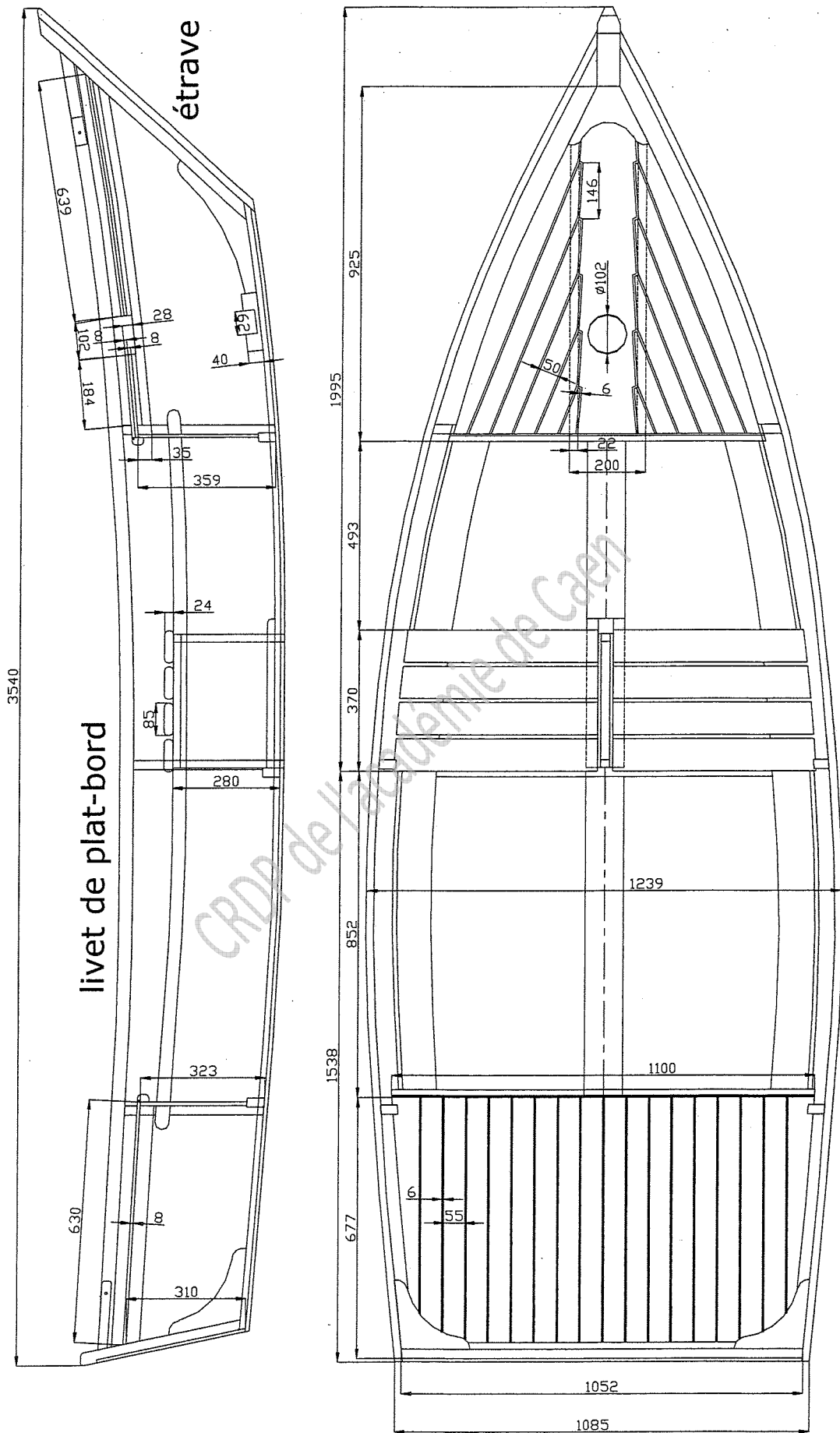
DIMENSIONS :

- Longueur hors tout : 3,50 m
- Largeur hors tout : 1,25 m

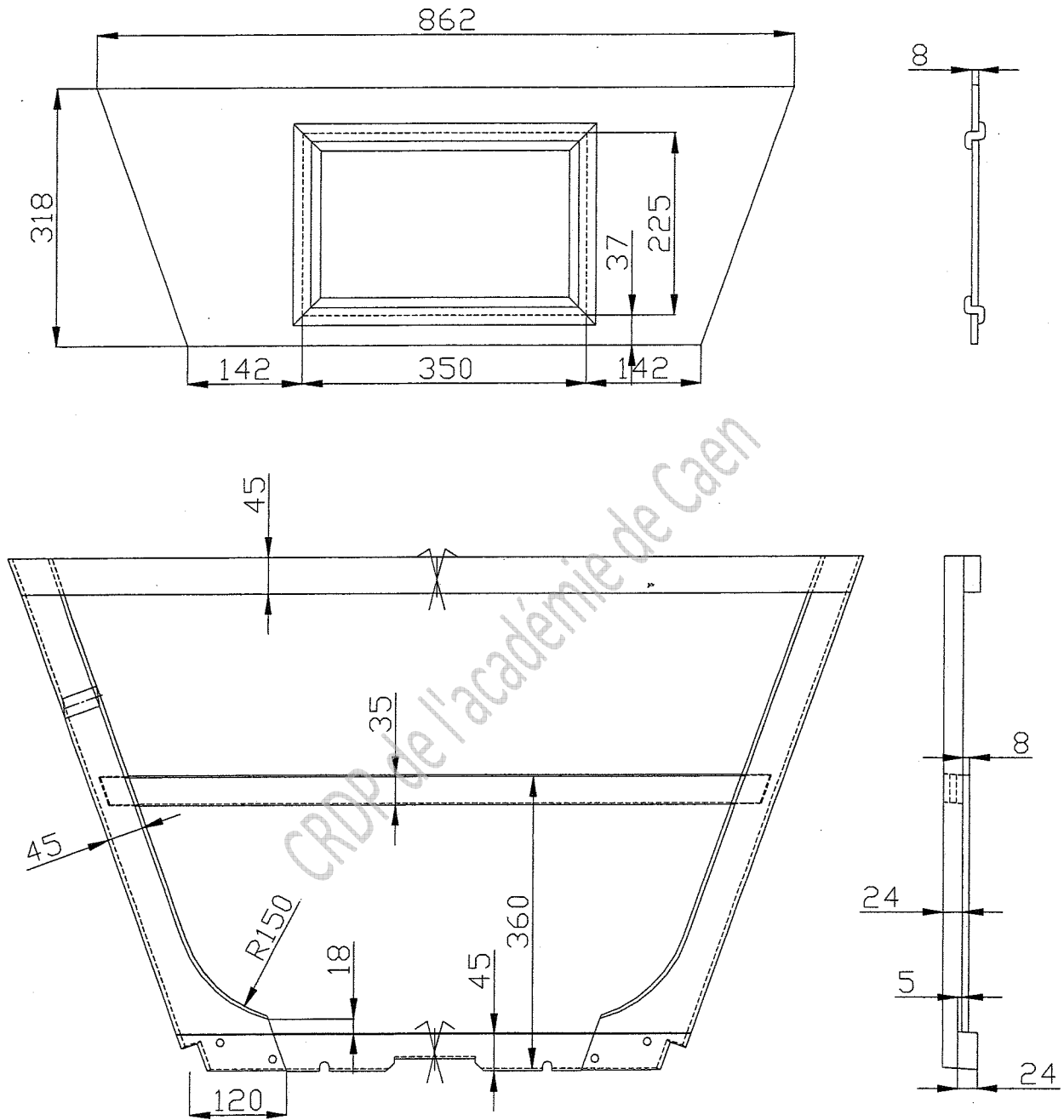
CONSTITUTION DE LA BARQUE :

- LA STRUCTURE :
 - Fausse quille,
 - Etrave,
 - Serres,
 - Listons ...
 - Sont réalisés en acajou massif.
- LES BORDES ET LES CLOISONS :
 - Sont réalisés en contreplaqué marine de 8 mm.
- LES SAFRANS ET LES DERIVES :
 - Sont réalisés en contreplaqué marine de 6 mm.
(en 2 épaisseurs)
- LES ESPARS :
 - Sont réalisés en pin d'orégon.
- Tous les collages sont réalisés à la colle époxy :
 - Résine SR 5550.
 - Durcisseur SD 5505.
- Tous les vissages sont réalisés avec des vis en acier inoxydable (A 4).

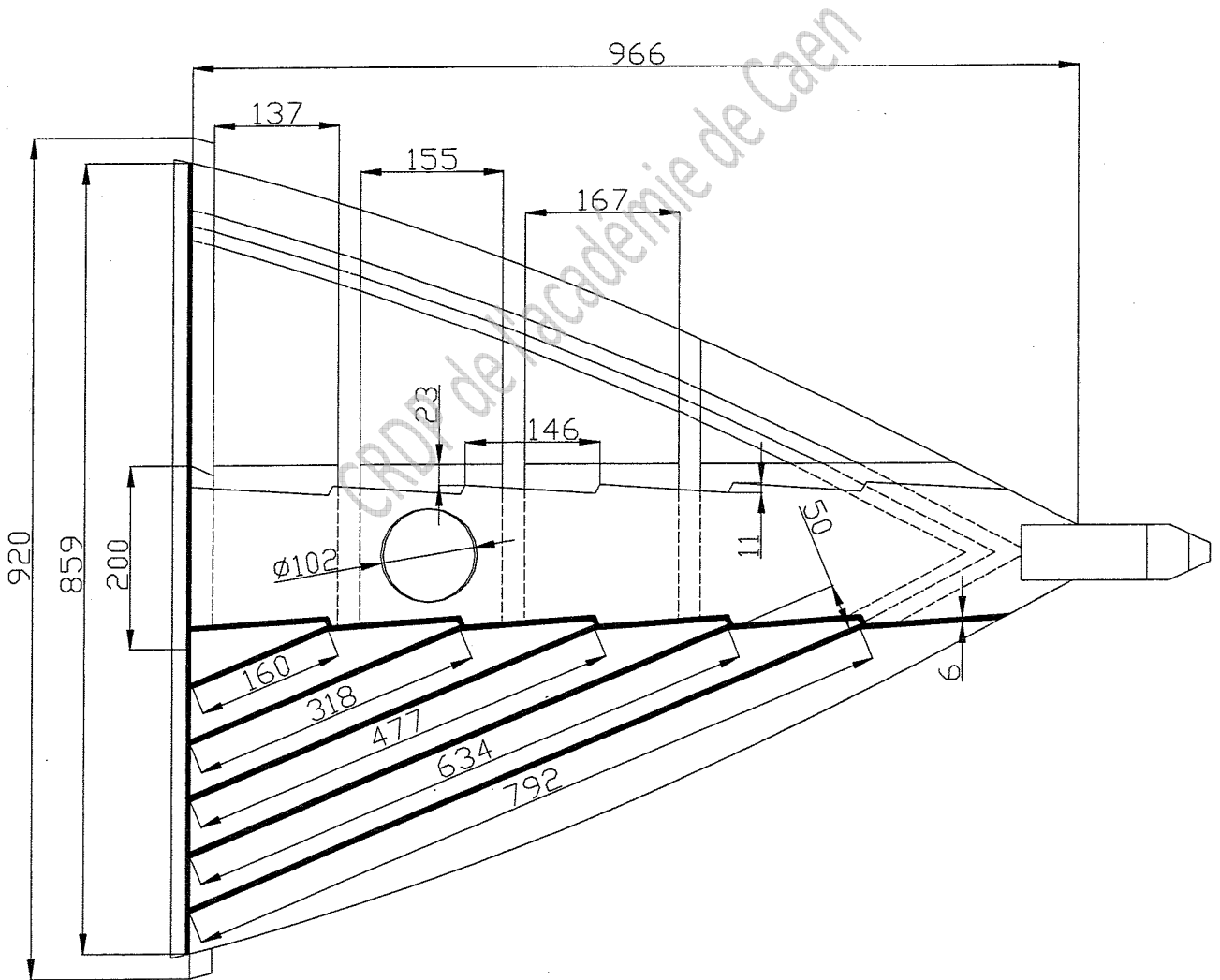
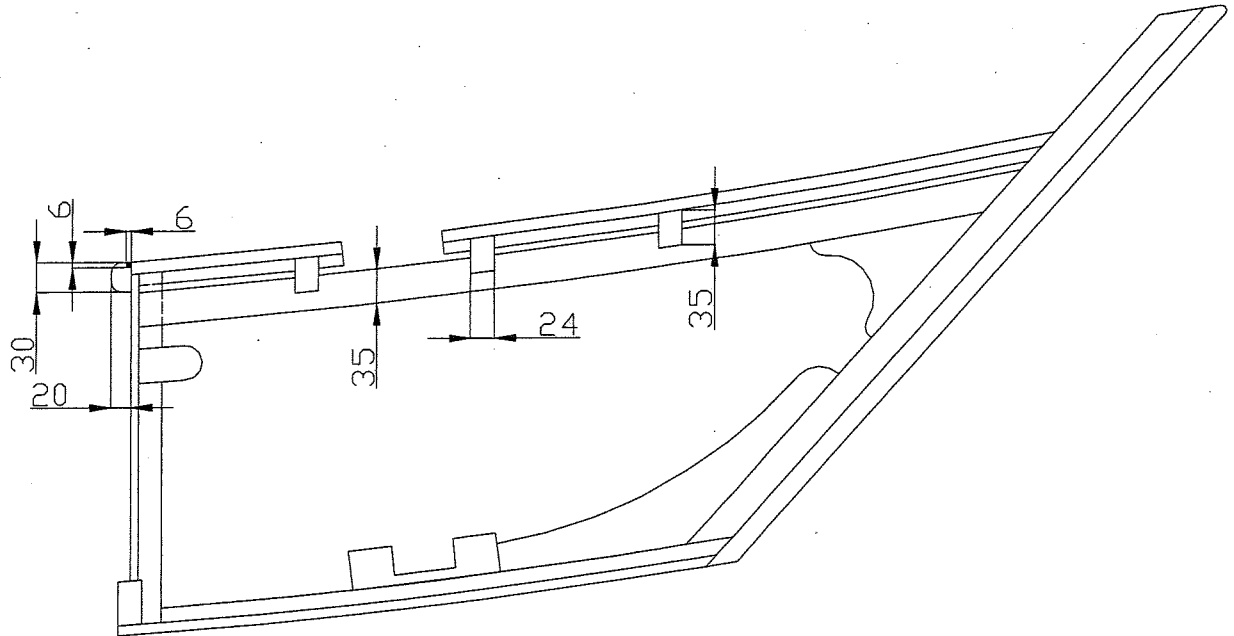
DOSSIER TECHNIQUE



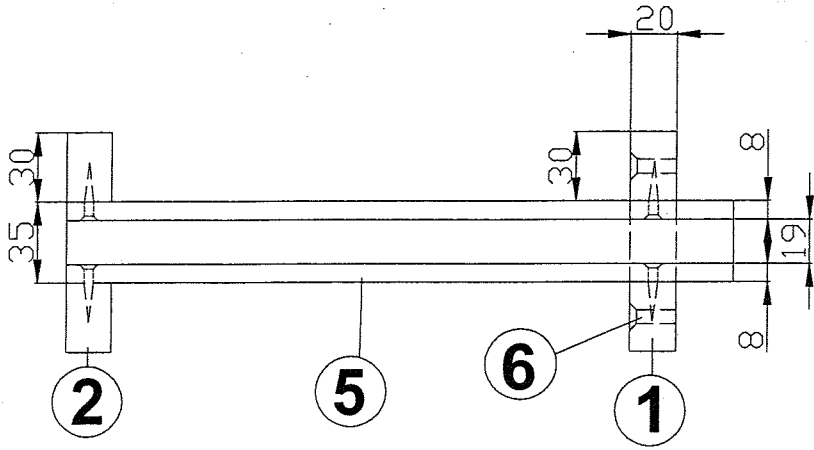
VUE DE DESSUS ET COUPE VERTICALE



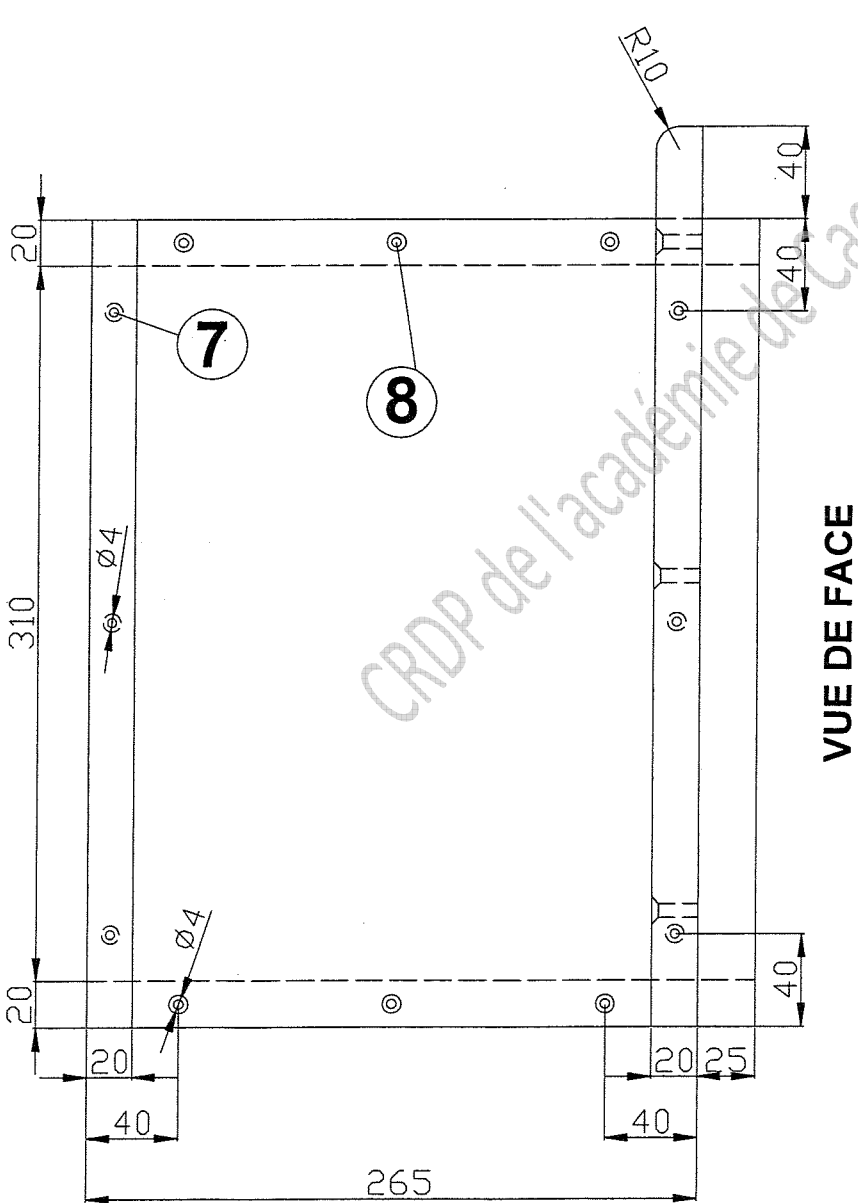
COUPLE ET CLOISON 3 AV



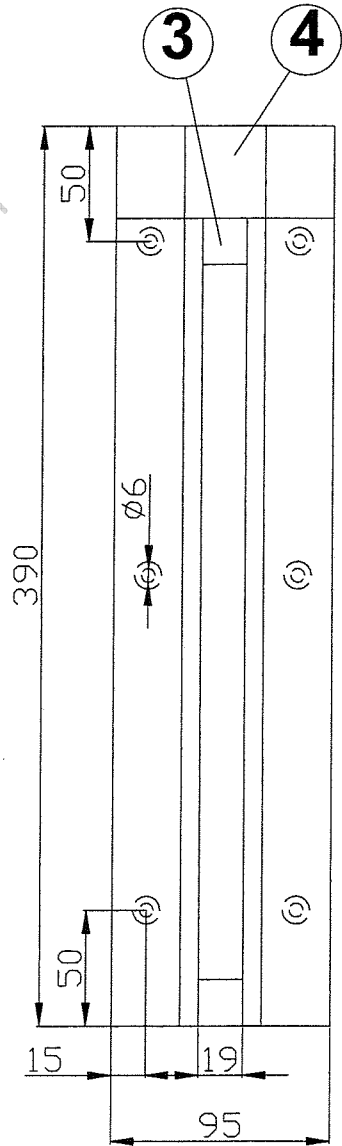
PONT AVANT



VUE DE GAUCHE



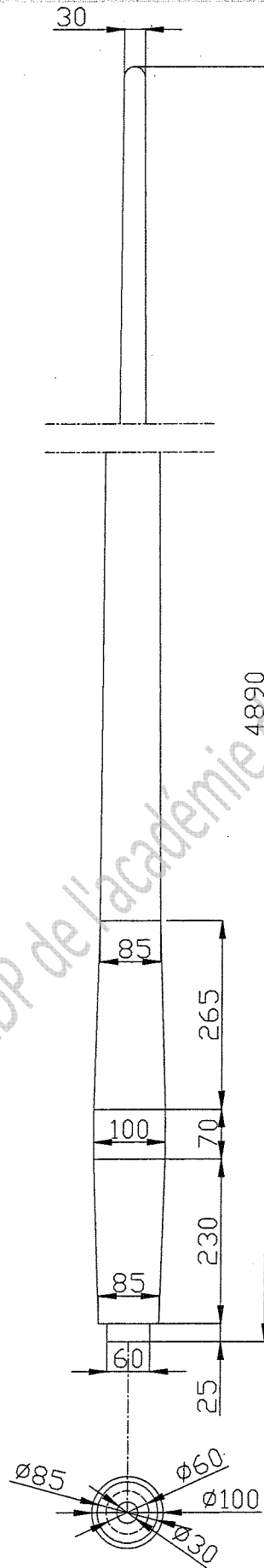
VUE DE FACE



VUE DE DESSUS

PUITS DE DERIVE

DOSSIER TECHNIQUE



MAT