



SERVICES CULTURE ÉDITIONS
RESSOURCES POUR
L'ÉDUCATION NATIONALE

**Ce document a été numérisé par le CRDP de Caen pour la
Base Nationale des Sujets d'Examens de l'enseignement professionnel**

Ce fichier numérique ne peut être reproduit, représenté, adapté ou traduit sans autorisation.

II: ANALYSE FORMELLE, planche 2

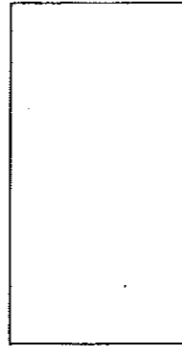
HISTOIRE DE LA DENTELLE

1) Donnez rapidement les raisons qui ont entraîné un changement radical dans la conception du vêtement féminin pendant la période Art Déco ?

-
-

2) A l'aide des documents de la planche 2, décrivez la ligne générale des vêtements féminins de cette période. Faites un relevé pour justifier.

-
-
-



3) Quels sont les constituants esthétiques qui s'ajoutent et renforcent la masculinisation du style vestimentaire des femmes de cette époque ?

-
-
-

4) Nommez les accessoires et domaines vestimentaires dans lesquels la dentelle joue un rôle décoratif.

-
-

5) Citez d'autres moyens techniques et matières d'oeuvre que l'on pouvait utiliser pour mettre en valeur une tenue.

-
-

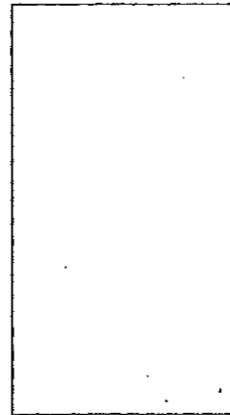
Métropole	Session 2009	Facultatif : Code	1
Examen et spécialité CAP ARTS DE LA DENTELLE Option fuseaux et aiguille			
Intitulé de l'épreuve EP1A- Analyse d'une situation professionnelle – Analyse formelle et artistique (partie 1)			
Type	Sujet	Facultatif : date et heure	Durée 2 h 30
		Coef4	page 1/2

6) Observez, repérez et indiquez les vêtements qui utilisent le principe de l'asymétrie dans le document 7.

6-1) Justifiez et illustrez votre observation en faisant un croquis rapide d'une des tenues relevées.

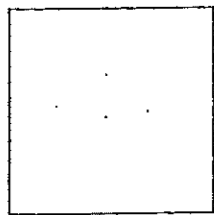
6-2) Indiquez la lettre du modèle :

6-3) Tracez en rouge la (ou les) ligne(s) de construction qui permettent de remarquer l'asymétrie.

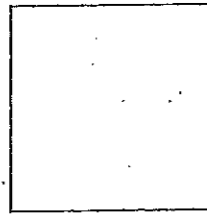


7) Relevez les différentes inspirations de motifs textiles, montrés dans la planche 2.

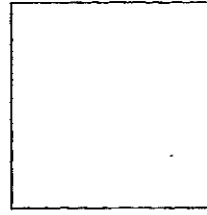
Faites un relevé rapide de chaque type dans les cadres ci-dessous. Vous pouvez utiliser la couleur.



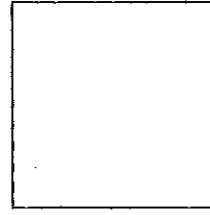
Géométrisation



Courbes

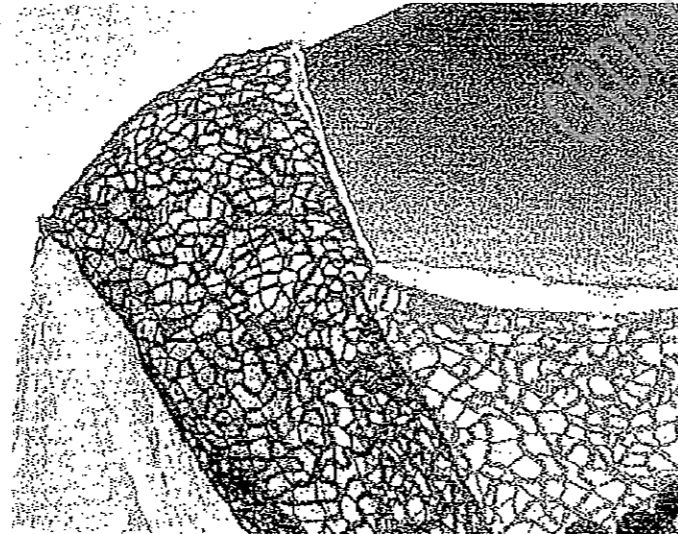
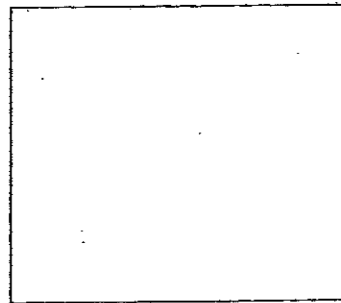
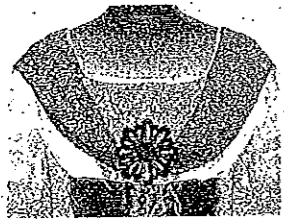


Rayures



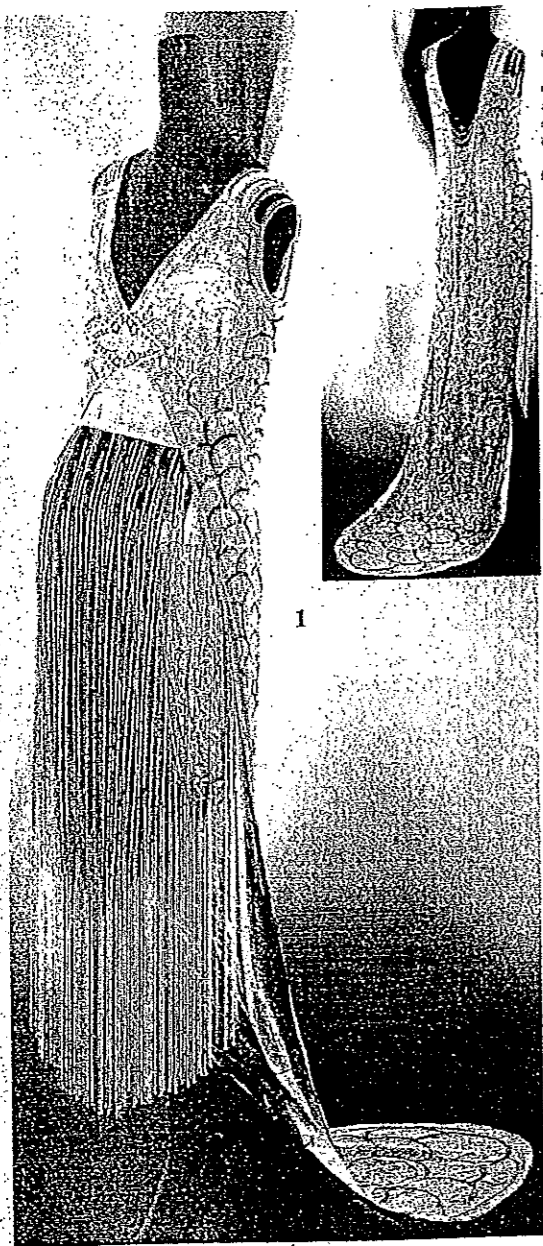
Nature

8) Faites un relevé graphique du motif de cette dentelle



9) SYNTHÈSE : Observez, comparez et citez les points communs qui existent entre les œuvres d'art et les créations de mode de la période Art Déco (pl. 1 et 2)

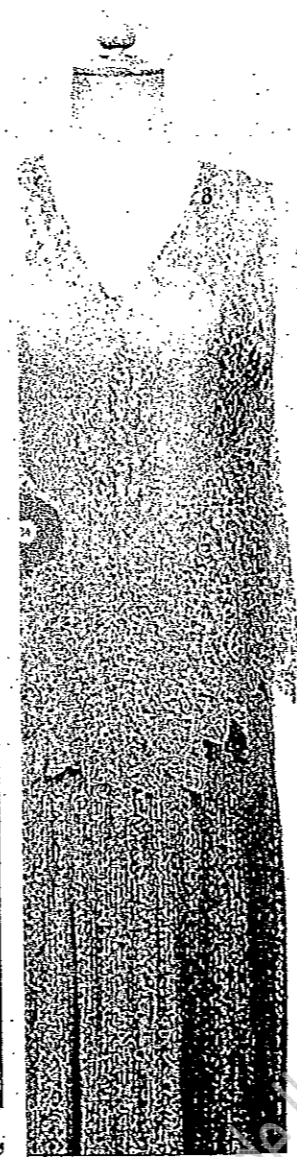
CAP ARTS DE LA DENTELLE	Code
EP1 – Analyse d'une situation professionnelle partie analyse formelle et artistique	2/2



1



2



3

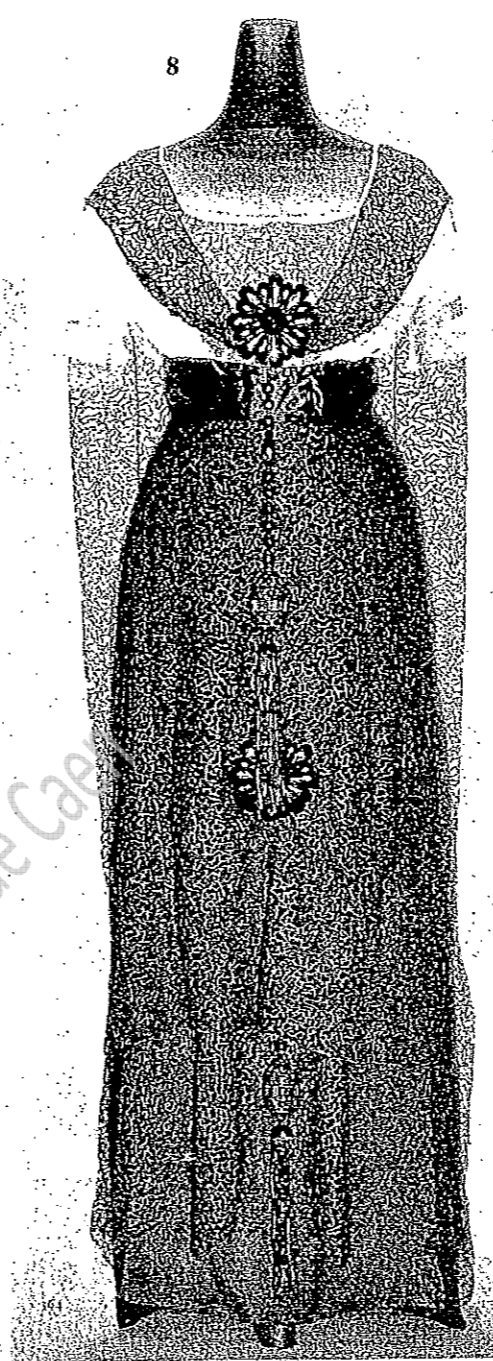
PLANCHE 2



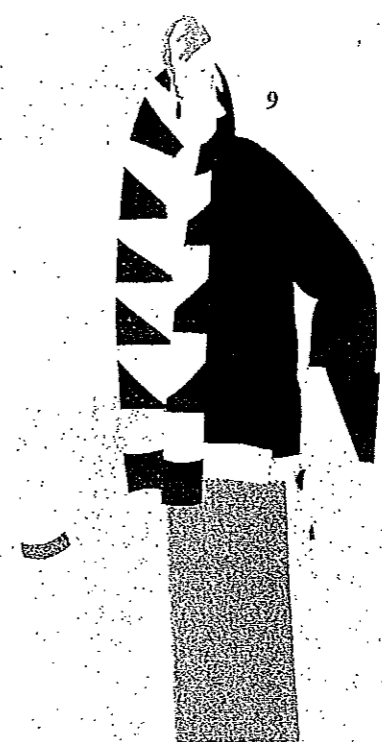
6



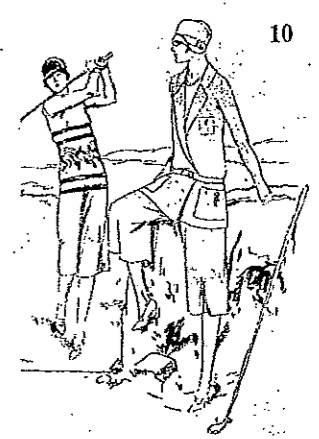
B



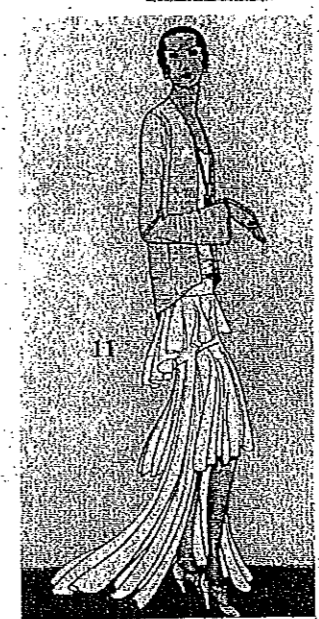
8



9



10



11



12



13



14

Jeanne Lanvin



15

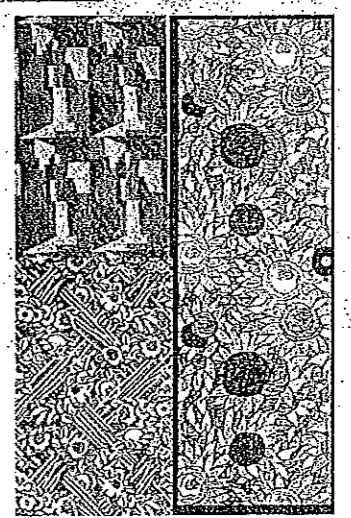


50 french sports costumes for the winter season. Vogue anglaise, début de la 1920.

16



17



18

C.A.P. ARTS DE LA DENTELLE
SESSION 2009 — Histoire de l'art et de la dentelle

DESIGN DE MODE