



SERVICES CULTURE ÉDITIONS  
RESSOURCES POUR  
L'ÉDUCATION NATIONALE

**Ce document a été numérisé par le CRDP de Caen pour la  
Base Nationale des Sujets d'Examens de l'enseignement professionnel**

Ce fichier numérique ne peut être reproduit, représenté, adapté ou traduit sans autorisation.

## DOSSIER TECHNIQUE

- sommaire	1/10
- descriptif	2/10
- nomenclature	3/10
- dessin technique de devant	4/10
- dessin technique du dos	5/10
- gamme opératoire	6/10 7/10 8/10 9/10
- fiche de conformité	10/10

CRDP de l'académie de Caen

Session 2009	Sujet n°9C160
<b>CAP PRET A PORTER</b>	
EP2 Réalisation d'un produit	
<b>Dossier technique</b>	Page : DT 1/10

## VESTE « CASTAGNICCIA »

### Descriptif :

Veste courte, non doublée, légèrement cintrée, réalisée dans un tissu mélangé coton et lin, de couleur vive. Elle peut se porter ouverte ou fermée selon l'occasion. Trois fines ceintures en ganse, partant de la découpe dos et fermées par des boucles devant terminent le bas de veste.

#### Devant

- découpes « princesse »
- boutonnage déporté, rehaussé de 3 gros boutons multicolores

#### Dos

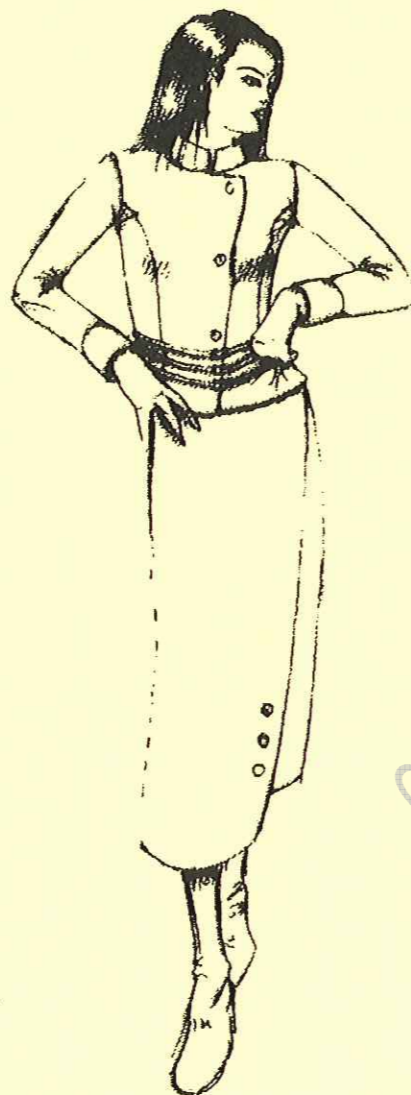
- couture sur le milieu dos
- découpes « princesse »

#### Manches

- longues, en deux éléments
- poignet mousquetaire tombant sur la main

#### Col

- officier, montant
- extrémités légèrement biaisées



### Extrait du cahier des charges :

Saison : printemps/été 2009

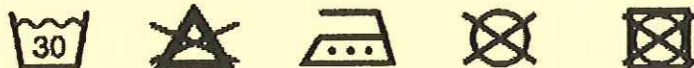
Type de vêtement : ville

Grade de qualité : prêt-à-porter haut de gamme

Taille : 38

Matière d'œuvre

- composition : 70% coton - 30% lin
- Armure toile
- Code d'entretien :



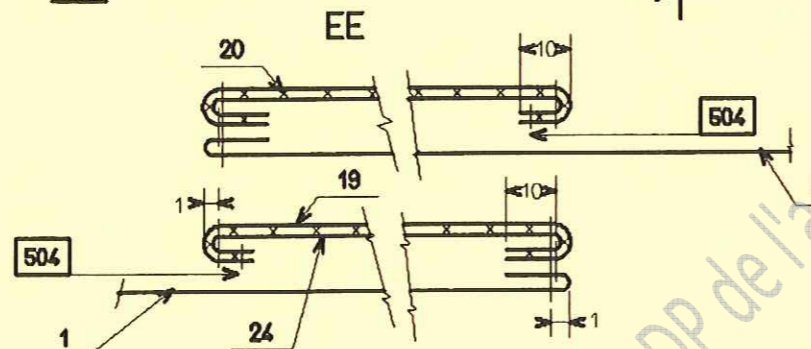
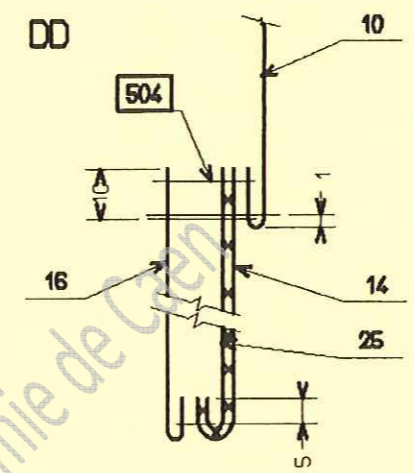
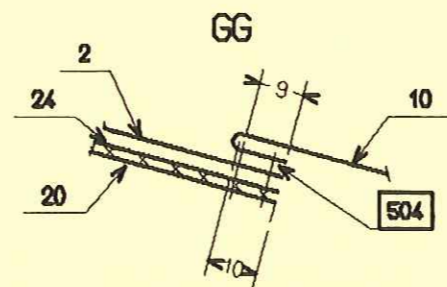
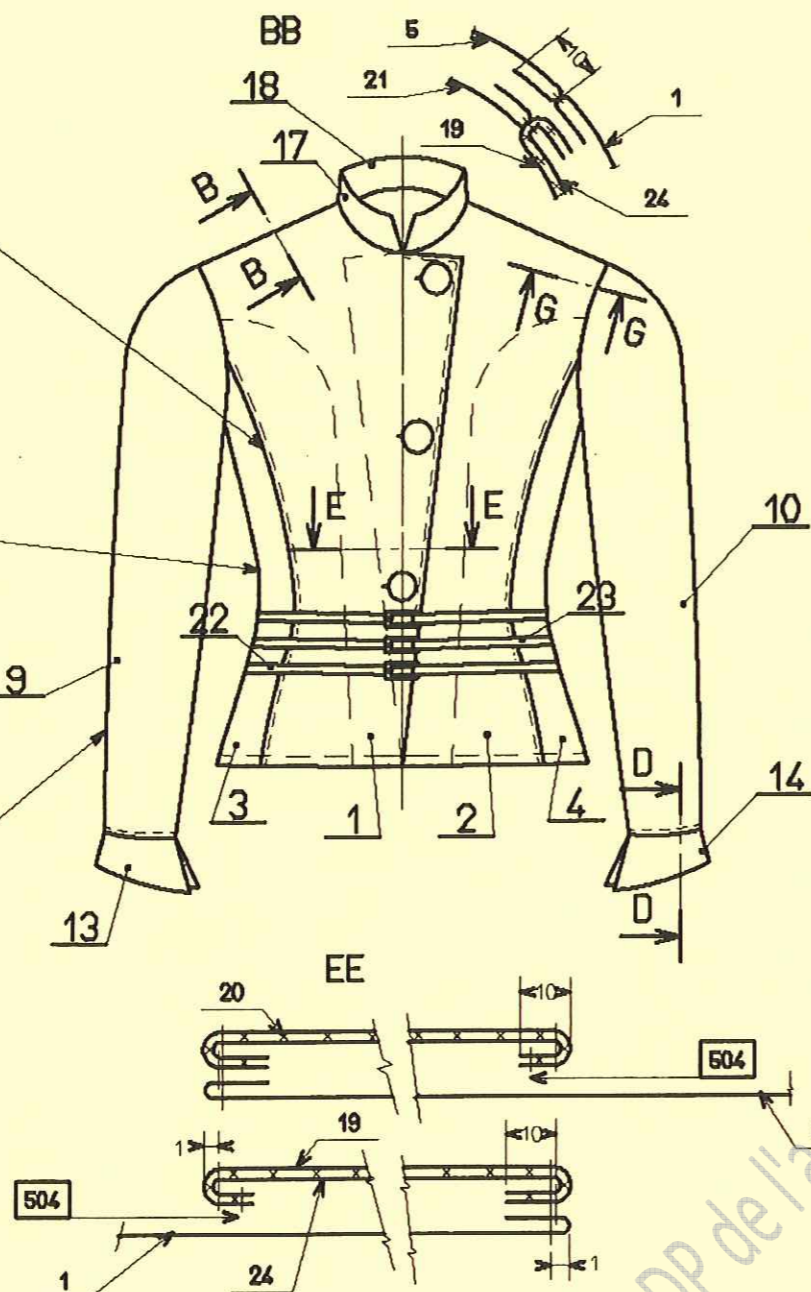
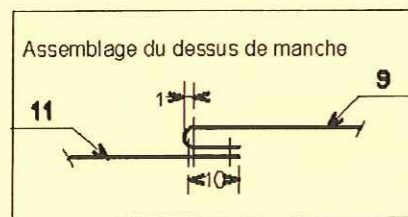
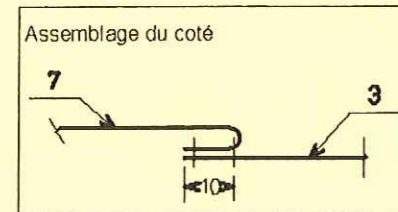
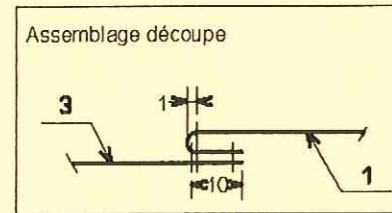
Présentation :

- sur cintre
- étiquette d'anonymat cousue dans le bas du dos droit

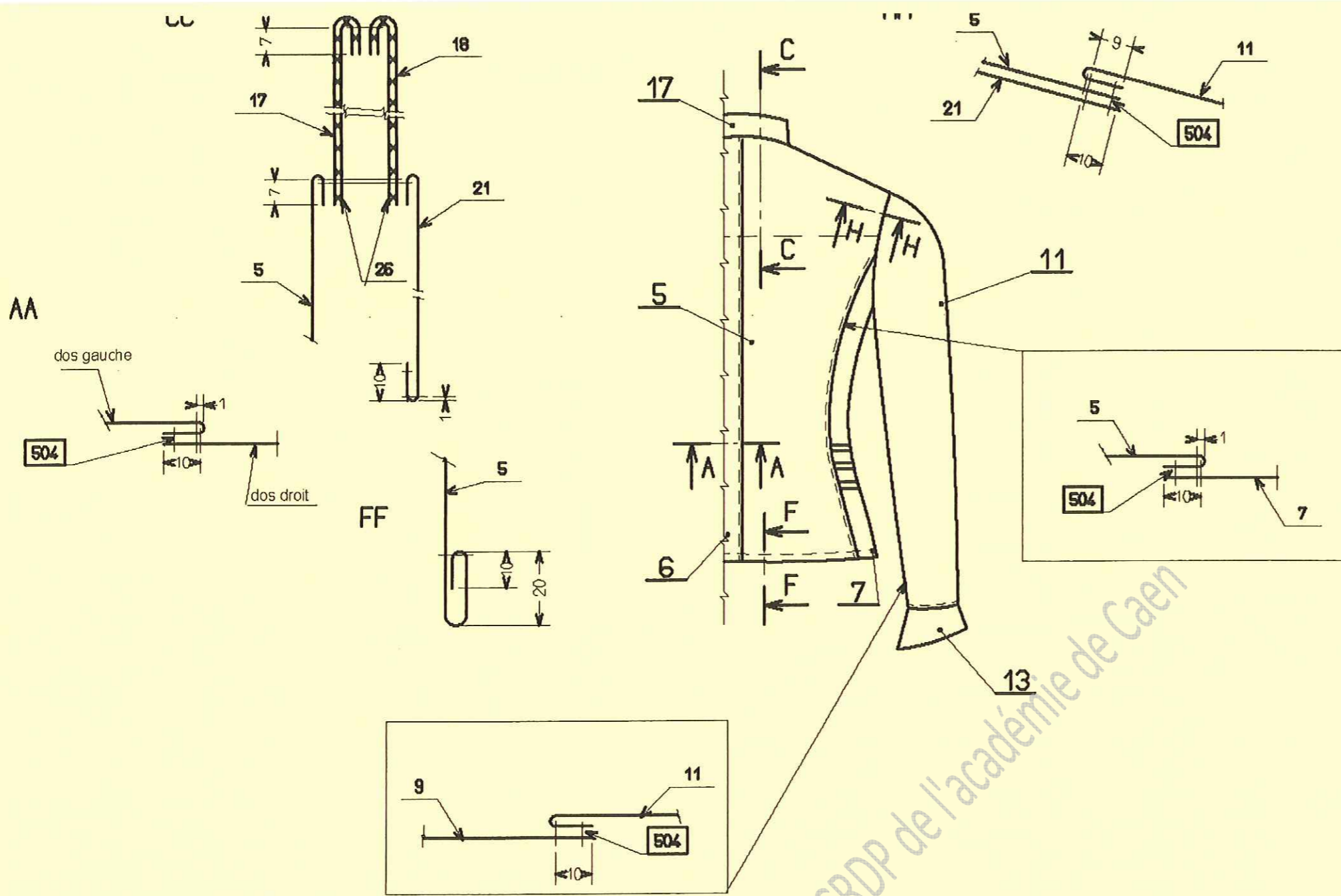
<b>CAP PRET A PORTER</b>	Sujet n°9C160
EP2 Réalisation d'un produit	Page DT 2/10

## NOMENCLATURE

29	9	Rivets	Métal	
28	3	Boucles ceintures		Ø 1,5 cm
27	3	Boutons	Plastique	Ø 3,5 cm
26	2	Renfort dessus et dessous col	Thermocollant	
25	2	Renfort dessus poignet		
24	2	Renfort parementure devant		
23	3	Ceinture côté gauche	Ganse coton	Col rouge x 2
22	3	Ceinture côté droit		Col vert x 1
21	1	Enforme dos	Toile coton - lin	
20	1	Parementure devant gauche		
19	1	Parementure devant droit		
18	1	Dessous col		
17	1	Dessus col		
16	1	Dessous poignet, côté gauche		
15	1	Dessous poignet, côté droit		
14	1	Dessus poignet, côté gauche		
13	1	Dessus poignet, côté droit		
12	1	Manche dos, côté gauche		
11	1	Manche dos, côté droit		
10	1	Manche devant, côté gauche		
9	1	Manche devant, côté droit		
8	1	Côté dos gauche		
7	1	Côté dos droit		
6	1	Dos gauche		
5	1	Dos droit		
4	1	Côté devant gauche		
3	1	Côté devant droit		
2	1	Devant gauche		
1	1	Devant droit		
<b>Rp</b>	<b>Nb</b>	<b>Désignation</b>	<b>Matière</b>	<b>Renseignements</b>
<b>VESTE « CASTAGNICCIA »</b>				



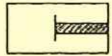
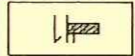
<b>CAP PRET A PORTER</b>	Sujet n°9C160
EP2 Réalisation d'un produit	Page DT 4/10

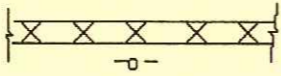
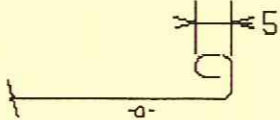
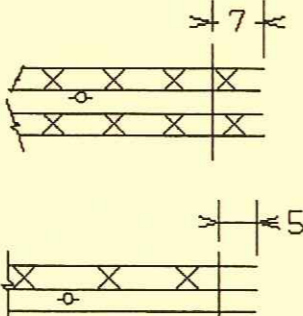


<p><b>CAP PRET A PORTER</b></p>	<p>Sujet n°9C160</p>
<p>EP2 Réalisation d'un produit</p>	<p>Page DT 5/10</p>

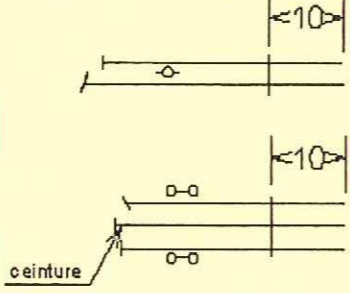
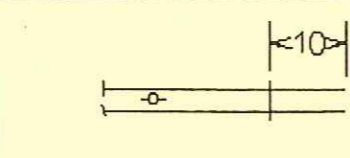
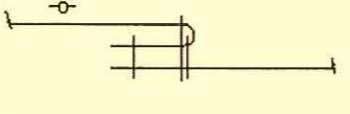
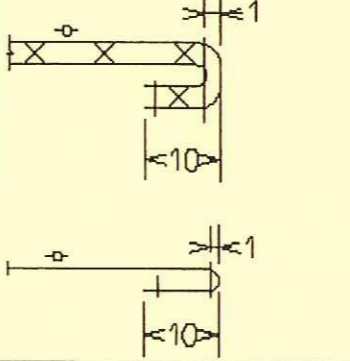
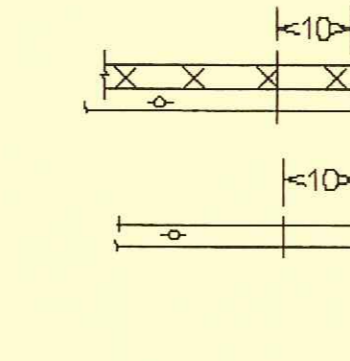
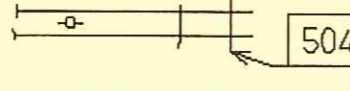
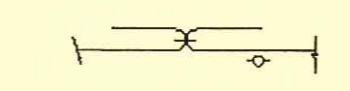
**GAMME OPERATOIRE**

Produit : veste « CASTAGNICCIA »

Matières	Machines			Outillages divers
Coton - lin	Type			ciseaux
	Type de point	301	504	épingles
	Nbre de pt/cm	4		Réglet - mètre ruban

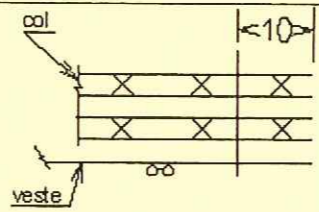
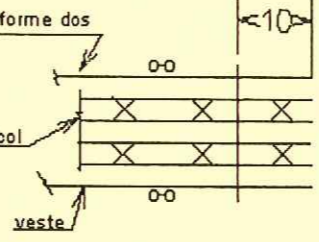
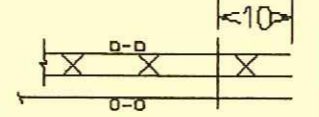
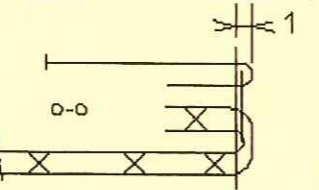
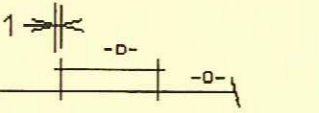
N°	Opérations	Schémas	Directives complémentaires
1	Thermocoller : - dessus col - dessous col - dessus poignets - parementures devants		
2	<b>CEINTURES</b> Couper les longueurs de ceintures Colori rouge - le côté droit 2x45 de long - le côté gauche 2x 37 de long Colori vert - le côté droit 1x45 de long - le côté gauche 1x 37 de long		
3	Ourler 1 extrémité de chaque ceinture		En respectant côté droit et gauche
4	Coulisser : - col   - poignets		
5	Dégarnir les angles		
6	Retourner puis ressortir les angles		

CRDP de l'académie de Caen

7	<b>DOS</b> Assembler : - milieu dos  - côté, en insérant les ceintures (découpe princesse)		aux crans
8	<b>DEVANT</b> Assembler côtés avec devants (découpe princesse)		
9	Surjeter : - les assemblages précédents - le bord extérieur des parementures devant - le bas de l'enforme dos		
10	Surpiquer : - milieu dos - côtés dos - côtés devant		
11	Remplir : - bord extérieur des parementures  - bas de l'enforme dos		
12	<b>CORPS</b> Assembler : - parementure et enforme dos aux épaules - devant et dos aux épaules  - devant et dos aux côtés		
13	Surjeter les coutures de côtés		Coucher vers le dos
14	Ouvrir les coutures d'épaules		

CRDP de l'Académie de Caen



15	Assembler le col / l'encolure veste		Faire correspondre les crans
16	Assembler parementure et enforme dos / encolure		Faire correspondre les coutures d'épaules
17	Assembler parementure et devant : - milieu devant - bas de veste à la valeur de l'ourlet	 <p>Section FF</p>	
18	Cranter la couture d'encolure		Avec soin
19	Retourner la veste / -O-		
20	Ressortir les angles		
21	Surpiquer le bord du devant		
22	Ourler bas de veste	Section FF	
23	Plaquier les ceintures sur côtés dos et devants de la veste		

CRDP de l'académie de Caen

<b>MANCHES</b>			
24	Assembler dessus de manche		Manche avec cran : manche devant
25	Surjeter		/ dos
26	Surpiquer dessus de manche		
27	Assembler dessous de manche		/ devant
28	Surjeter		Coucher vers le dos
29	Assembler poignet / bas de manche		
30	Surjeter		
31	Surpiquer bas de manche		
32	Assembler manches / veste		
33	Assembler parementure et enforme dos sur couture d'emmanchure		
34	Surjeter emmanchures		
35	Contrôler		

- le repassage est laissé à l'initiative du candidat
- boucles et rivets seront posés ultérieurement
- boutons et boutonniers aussi

CRDP de l'académie de Caen

FICHE DE CONFORMITE

**Surjetage :**  
-sur l'endroit  
-respect des profils

**Finition :**  
-repassage soigné  
-épluchage soigné

**Col :**  
-respect de la symétrie  
-netteté des angles  
-soin du crantage

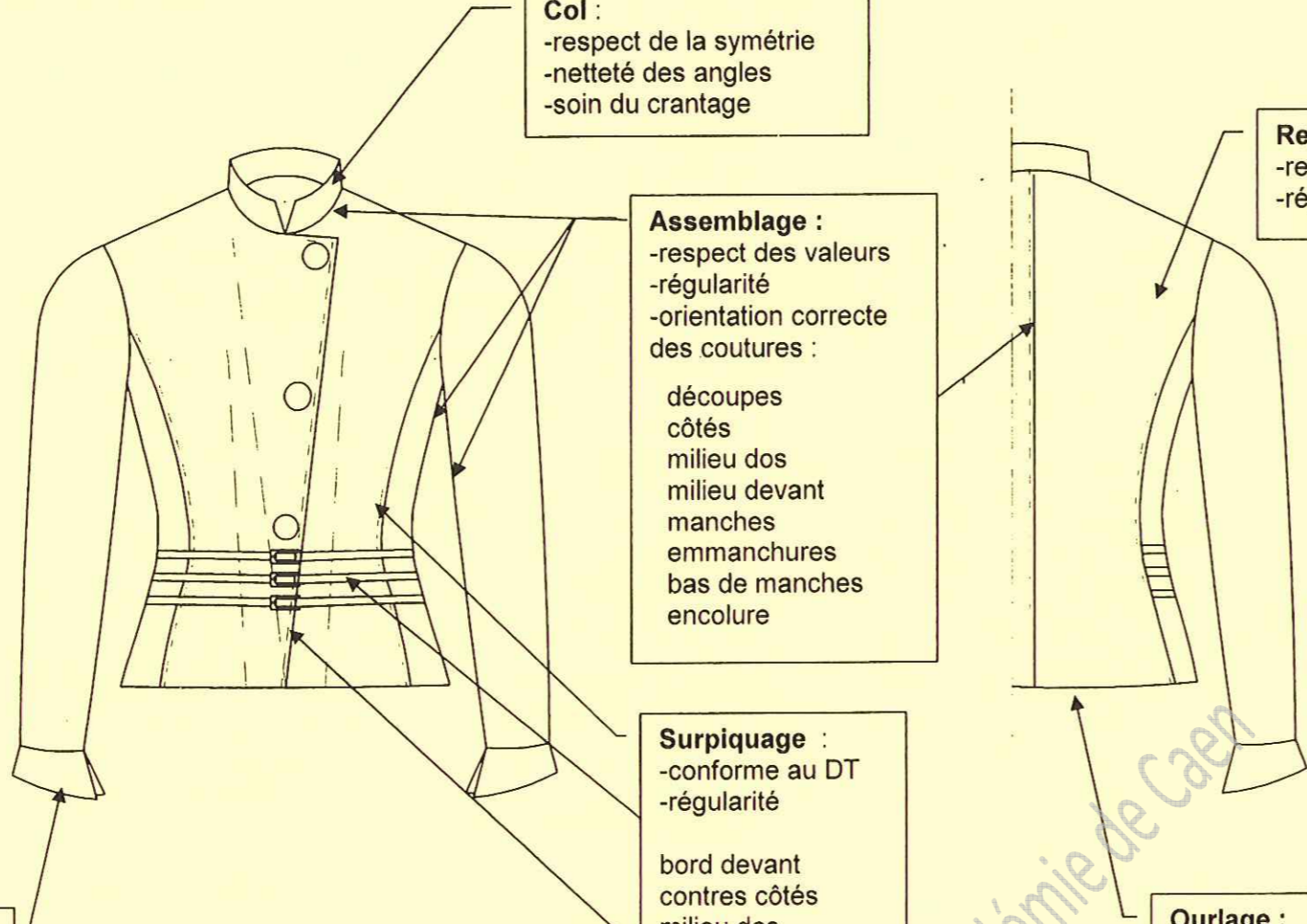
**Assemblage :**  
-respect des valeurs  
-régularité  
-orientation correcte des coutures :  
découpes  
côtés  
milieu dos  
milieu devant  
manches  
emmanchures  
bas de manches  
encolure

**Surpiquage :**  
-conforme au DT  
-régularité  
bord devant  
contres côtés  
milieu dos  
dessus de  
manches  
bas de manches  
ceintures

**Remplissage :**  
-respect du DT  
-régularité de la piqûre

**Poignets :**  
-respect de la symétrie  
-netteté des angles

**Ourlage :**  
-respect des valeurs  
-régularité de la piqûre / -O-



<b>CAP PRET A PORTER</b>	Sujet n°9C160
EP2 Réalisation d'un produit	Page DT 10/10