



SERVICES CULTURE ÉDITIONS  
RESSOURCES POUR  
L'ÉDUCATION NATIONALE

**Ce document a été numérisé par le CRDP de Caen pour la  
Base Nationale des Sujets d'Examens de l'enseignement  
professionnel**

Session :

Série :

Académie :

Examen :

Spécialité/option :

Repère de l'épreuve :

Epreuve/sous épreuve :

NOM :

(en majuscule, suivi s'il y a lieu, du nom d'épouse)

Prénoms :

Né(e) le :

n° du candidat

(le numéro est celui qui figure sur la convocation ou liste d'appel)

DANS CE CADRE

NE RIEN ECRIRE

### DESSIN TECHNIQUE

On vous donne :

- ✓ un extrait du dessin technique de la paire de rênes brédies ;
- ✓ une vue complète du produit fini ;
- ✓ des éléments du dessin de détail à compléter.

On vous demande :

1. De compléter le dessin du porte-mors en représentant l'élément à plat et vu de dessus, avec les filetages, le trou et la griffe des coutures.
2. De compléter le dessin partiel de la rêne en représentant l'élément à plat et vu de dessus, avec les filetages et la mortaise.
3. De faire figurer les cotes de longueur et de largeur du porte-mors, ainsi que la cote indiquant la position du trou à partir de la pointe.

On évalue :

- ✓ la précision des tracés,
- ✓ le respect des types de trait,
- ✓ le respect des conventions de représentation,
- ✓ la cohérence du dessin avec les données.

*Rendre la totalité du sujet*

Quelques règles de dessin technique

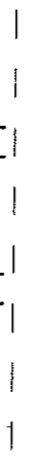
Contour des éléments



Filetage



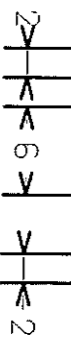
Couture



Contour caché par une seule épaisseur



Axe de symétrie

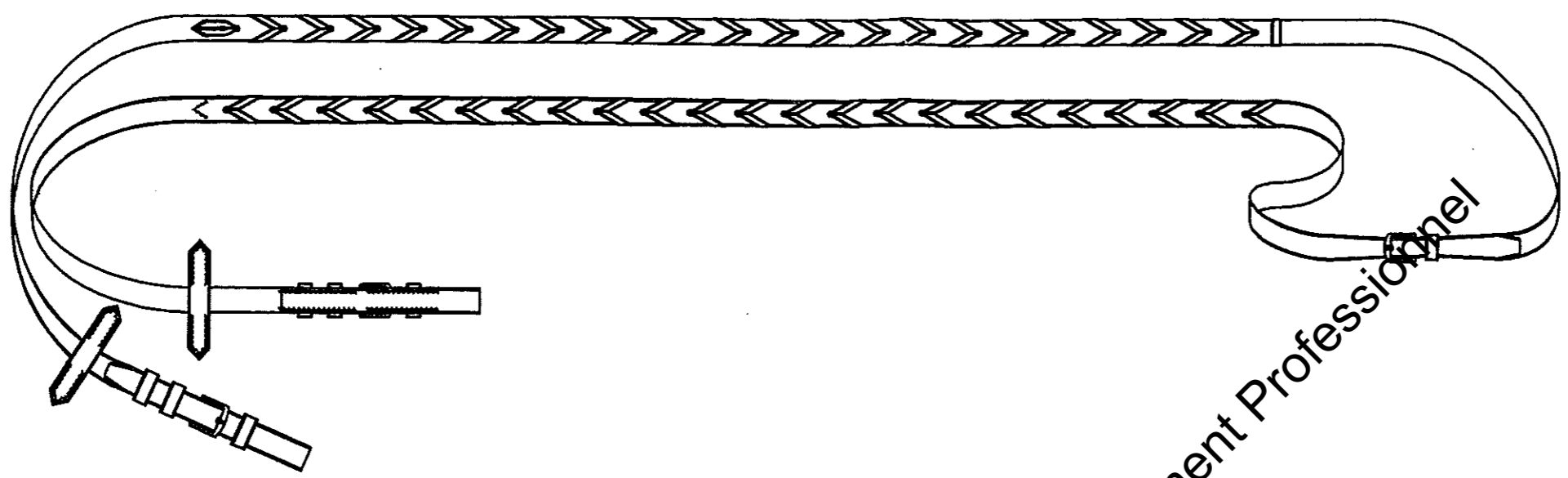


Cotations



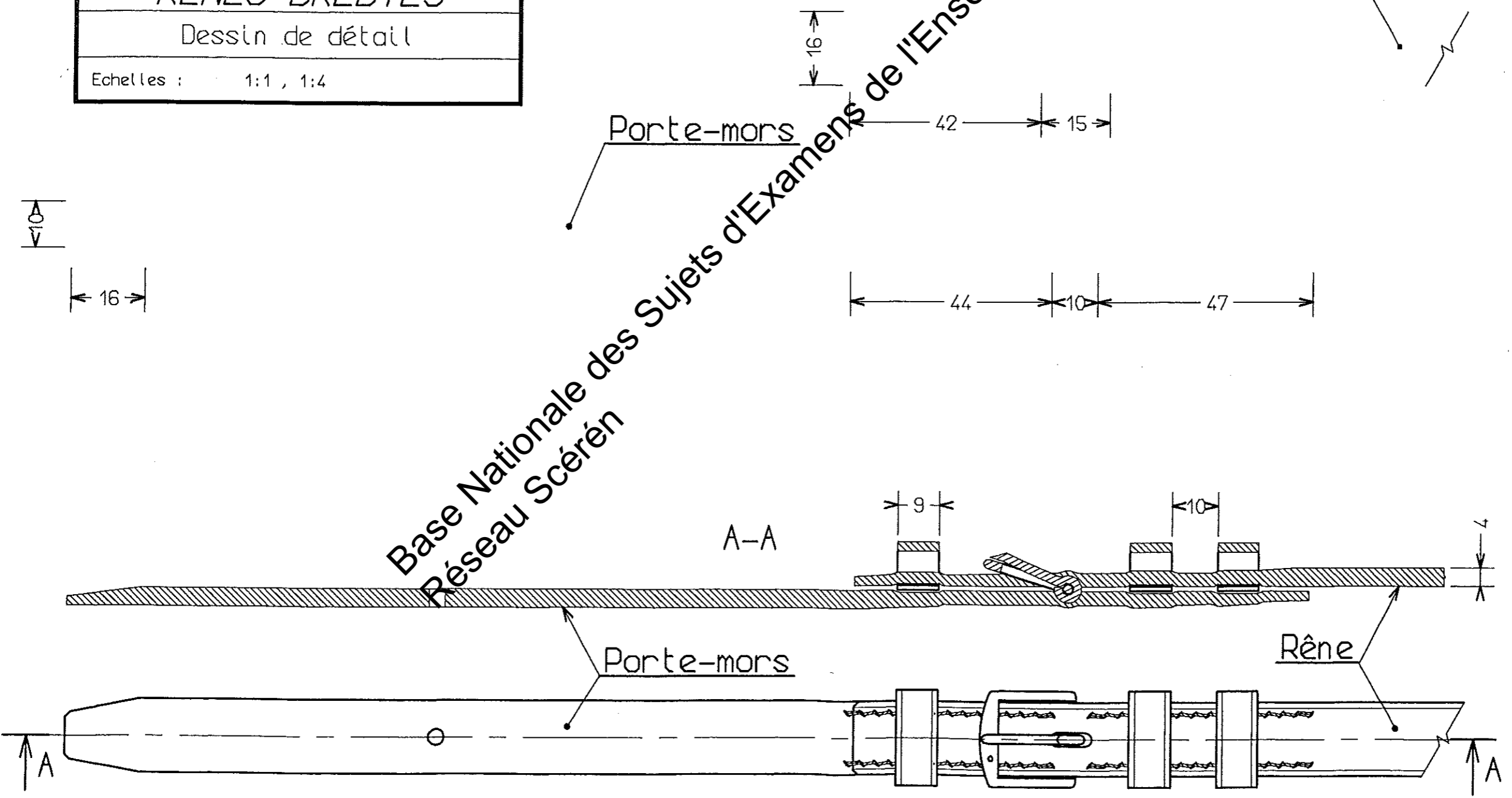
en millimètres

CAP SELLIER HARNACHEUR			
DESSIN APPLIQUÉ A LA PROFESSION		SUJET	
Durée : 2 heures	Code : 500 24 311	Coefficient : 2	SESSION 2009
			Page 1/5



**RENES BREDIES**  
 Dessin de détail  
 Echelles : 1:1, 1:4

Base Nationale des Sujets d'Examens de l'Enseignement Professionnel  
 Réseau Scérén



NE RIEN ECRIRE DANS CETTE PARTIE

## NE RIEN ECRIRE DANS CETTE PARTIE

### DESSIN D'ART

#### LE SPORT HIPPIQUE

##### Histoire des courses hippiques

La première course de galop publique s'est déroulée le 9 mars 1775 sur la plaine des Sablons en présence de la famille royale, sous le règne de Louis XIV. Après les guerres Napoléoniennes, le déficit des chevaux de qualité oblige les nobles à s'intéresser à l'amélioration de l'élevage équin, certaines régions en feront leur richesse.

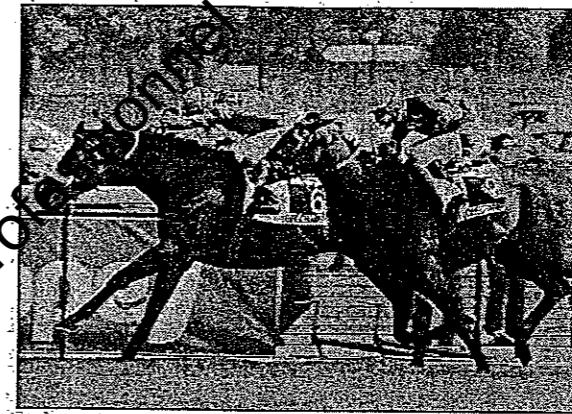
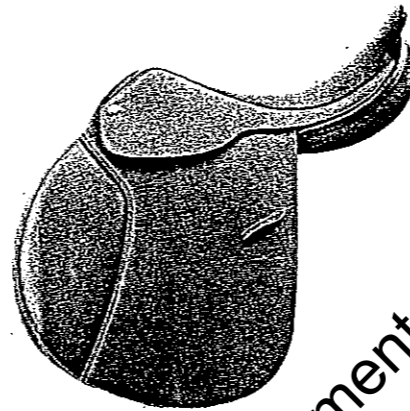
Actuellement la France est le pays au monde ou la «filière course», représente le plus grand nombre d'hippodromes (250) et un de ceux qui organise le plus de courses : 16433 en 1996. La région parisienne compte huit hippodromes internationaux et plus de 8000 points pour les parieurs. Le tournant historique date de l'autorisation en 1930 du «Pari Mutuel Urbain» (PMU). Aujourd'hui l'activité hippique a davantage une finalité de sauvegarde d'un animal emblématique avec des relations entre amateurs et professionnels conçu comme un ajustement entre l'offre et la demande.

En regardant comme toile de fond l'esprit du sport hippique, il vous est demandé de créer :

- Une selle et les brides du harnais au trait en couleur.
- Le tapis de selle dont vous donnerez ses particularités en ajoutant un chiffre bien lisible. Vous traiterez cet élément avec deux couleurs maximum.



NE RIEN ECRIRE DANS CETTE PARTIE



**LONGCHAMP, LE 15 OCTOBRE. DARAMSAR devance ALIX ROAD dans le Prix du Conseil de Paris, un Groupe II disputé sur 2 400 m. (SCOOP/DYGA)**

**5 Prix Royal-Oak** ..... 16h1  
 Groupe I - 250 000 € - 3 100 m  
 Grande piste

TRIO - COUPLÉS - CLASSIC TIERCE					
Khalid Abdallah	A. Fabre	1 BELLAMY CAY	144 59	10 Sts. Pasquier	DE C 4 60 -15
T. Cooper	B. Millon	2 SERGEANT CECIL	117 59	1 R. Moore	LO 8 7 58 12
W. Flynn	M. Quinlan	3 FRANK SONATA	145 59	7 TP. Queney	RE C 1 61,5
B. Hermelin	J.C. Rouget	4 LORD DU SUD	145 59	9 L. Mendizabal	DE C 1 59 14
Ec. M.L. Bloodstock	G. Cherd	5 SOLEDAD	146 59	2 F. Suardi	LO 8 3 56 24
Ec. Rennstal Gestut	W. Raltromel	6 LOUP DE MER	144 59	8 O. Boasf	SC 8 2 56 33
Prince Aga Khan	A. De Royer Dupre	7 SHAMMALA (E)	144 59	5 C. Soumillon	LO 8 2 56,5 32
J.P. Desagrieur	E. Lecollier	8 PETITE SPECIALE	117 57,5	11 C.P. Lemaire	LO 8 5 56,5 34
G. Strawbridge	J.E. Pease	9 MONTARE	144 57,5	6 O. Peasler	LO 8 1 58 23
Prince Aga Khan	A. De Royer Dupre	10 DARAMSAR (E)	143 55	4 T. Thüle	LO 8 1 55 22
G. Tanaka	J.R. Best	11 RISING CROSS	113 53,5	3 M. Dwyer	LO 8 5 57 65

S. Florent: 2-7-10-4-7

..... 16h21

4 D. Bonita	Et 5 1 53,5
11 S. Sanders	Et 5 5 54,5 15
8 K. Kerekes	Et 8 2 58,5
3 F. Branca	Et 8 1 53,5
5 M. Telford	Et 8 8 54
2 D. Vargis	Et 8 3 55
7 R. Thomas	M. 5 1 55,5 12
5 S. Landi	Et 8 3 61
11 L. Dettori	Et 8 1 56
3 E. Pedrosa	Et 8 5 59,5
1 T. Durcan	LO 8 7 54 27

S. Florent: 8-9-2-4-11

Gentleman: 1-9-8-2-10

**7 Prix Casimir Delamarre** ..... 16h45  
 Femelles - Listed - 50 000 €  
 1 800 m - Moyenne piste

TRIO - COUPLÉS - 25UR4					
Khalid Abdallah	D. Snyga	1 AROUND	113 57	3 O. Boasf	PR C 1 58 27
Prince Aga Khan	A. De Royer Dupre	2 SANAYA	113 57	11 C. Soumillon	PR S 2 58 27
Moha. Al Maktoum	A. Fabre	3 GOLDEN VELVET (E)	113 57	12 Sts. Pasquier	PR B 1 53 35
Moha. Al Maktoum	H.A. Pantall	4 TOKYO ROSE (E)	113 57	5 C.P. Lemaire	PR C 1 57,5 45
Ec. Bix Racing Sarl	F. Ponsien	5 MRS BACKSHOE	113 57	6 L. Mendizabal	SC 5 7 55 36
Ec. Des Monceaux	C. Lerner	6 ROSE MELODY	113 57	7 Y. Lemer	PR S 3 56 8,5
Ec. Etudes Du Galop Eke	Ladocche	7 TONIC STAR	113 57	1 Gaet. Faucon	SC 5 2 55 67
G. Head	C. Head-Moore	8 TROENNALE	113 57	4 T. Gilet	SC 5 6 55 32
C. Hec. De Sauprat	A. Bonin	9 SIRENE DOLOISE	113 57	8 T. Jarret	SC 5 5 56,5 12
B. Morin	R. Cayet	10 NOWYSZA	113 57	13 A. Crastus	PR S 5 56 39
A. Oppenheimer	R. Gibson	11 BLISSOORE	113 57	10 T. Thüle	PR S 4 56 42
H.A. Pantall	H. G. ...	12 ...	113 57	2 F. Verno	LO 5 9 46 60

Femelles - Course B - 33 000 €  
 1 800 m - Moyenne piste

COUPLÉ ORDRE		
1 MANZELLE ALEX	F2 57 - 5 Sts. Pasquier	PR S 8 55 7/1
2 DIVERT	F2 55,5 3 T. Thüle	ML S 2 57 3/1
3 GARDEN ROUTE	F2 55,5 1 C. Soumillon	PR S 2 57 4/1
4 TOPKA	F2 55,5 4 T. Jarret	LO S 4 55,5 15/1
5 SYNOPSIS	F2 50,5 2 Alex. Badel	In The Wings - Uplorne

Nos pronostics: 2 Divert - 5 Synopsis - 3 Garden Route

**Prix des Feuillants** ..... 14h15  
 Mâles - Course B - 33 000 €  
 1 800 m - Moyenne piste

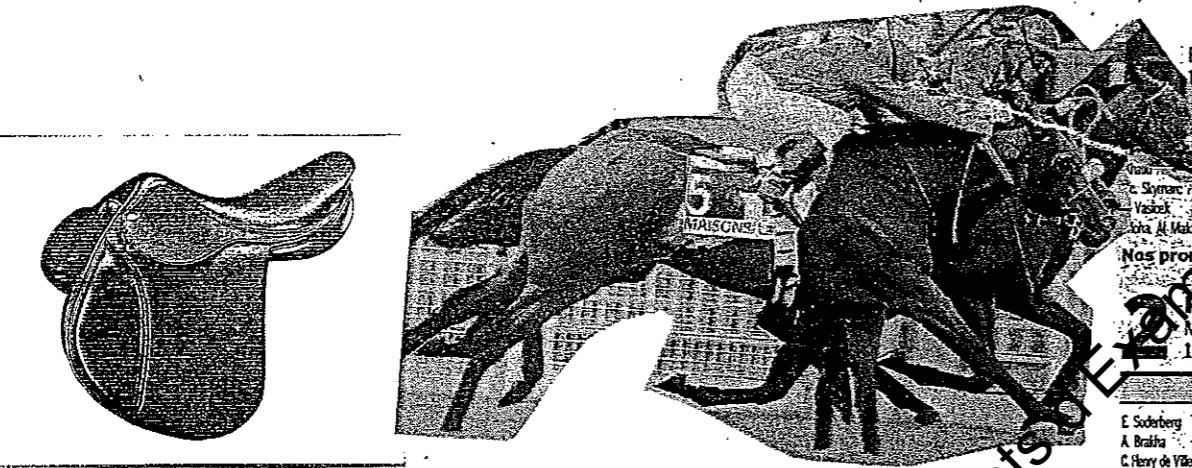
COUPLÉ ORDRE	
1 KARESIANDO	M2 57
2 SIDI JO	M2 55,5
3 EDITO	M2 55,5
4 NOT JUST SWING	M2 55,5
5 NOMAMO	M2 55,5
6 LE PARADIS	M2 50,5
7 ASSARD	M2 51,5

Nos pronostics: 4 Not Just Swing - 3 Edito - 1

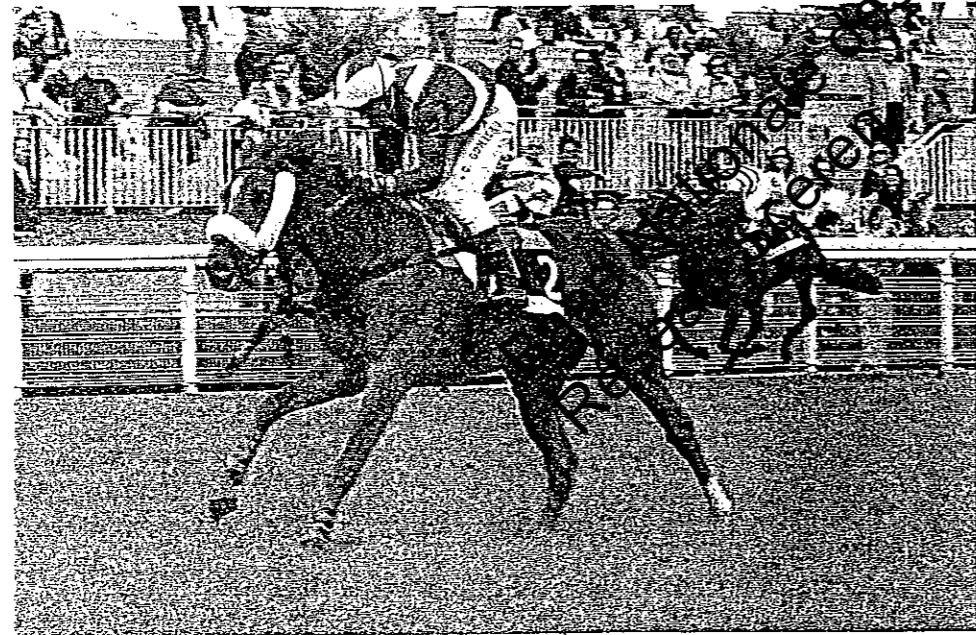
**3 Prix Europe 1 (Prix de Bellev)**  
 Course B - Handicap divisé - 1<sup>re</sup> épreuve  
 57 000 € - 2 100 m - Gde Piste

QUINTE PLUS - QUARTE PLUS - TIERCE - 25U

N°	CHEVAUX	S.R.	AGE	POIDS	D.
1	OCTOBER MOON	Fb	5	60,5	D.
2	TARTE FINE	Fb	5	60	O. Peasler
3	SHAMARKANDA	Fb	3	59,5	C. Soumillon
4	OJA	Fb	4	57,5	T. Jarret
5	VACELISA	Fb	6	56,5	R. Marchelli
6	MISS CLEM'S	Fb	3	56,5	C.-P. Lemaire
7	DOUBLE MIX	Fb	3	55,5	J.-C. Cerqueira G.
8	DAHARA	Fb	4	55,5	M. Blanpain
9	MASSAYE	Fb	4	55,5	T. Thulle
10	SOPRAN GALLOV	Fb	3	55,5	F.X. Bertras
11	POPULONIA	Fb	3	55,5	Sts. Pasquier
12	BLACK ISIS	Fb	6	54,5	S. Coffigny
13	NATT MUSIK	Fb	4	54	F. Geroux
14	COMOHIO	Fb	3	52,5	A. Crastus
15	GRAZILLA	Fb	4	52,5	Alex. Badel
16	HERTZIENNE	Fb	3	51,5	J. Auge
17	IMA FABRIENNE	Fb	6	51	M. Martinez



LE SPORT HIPPIQUE



DESSIN APPLIQUÉ A LA PROFESSION

Durée : 2 heures

Code : 500 24 311

Coefficient : 2

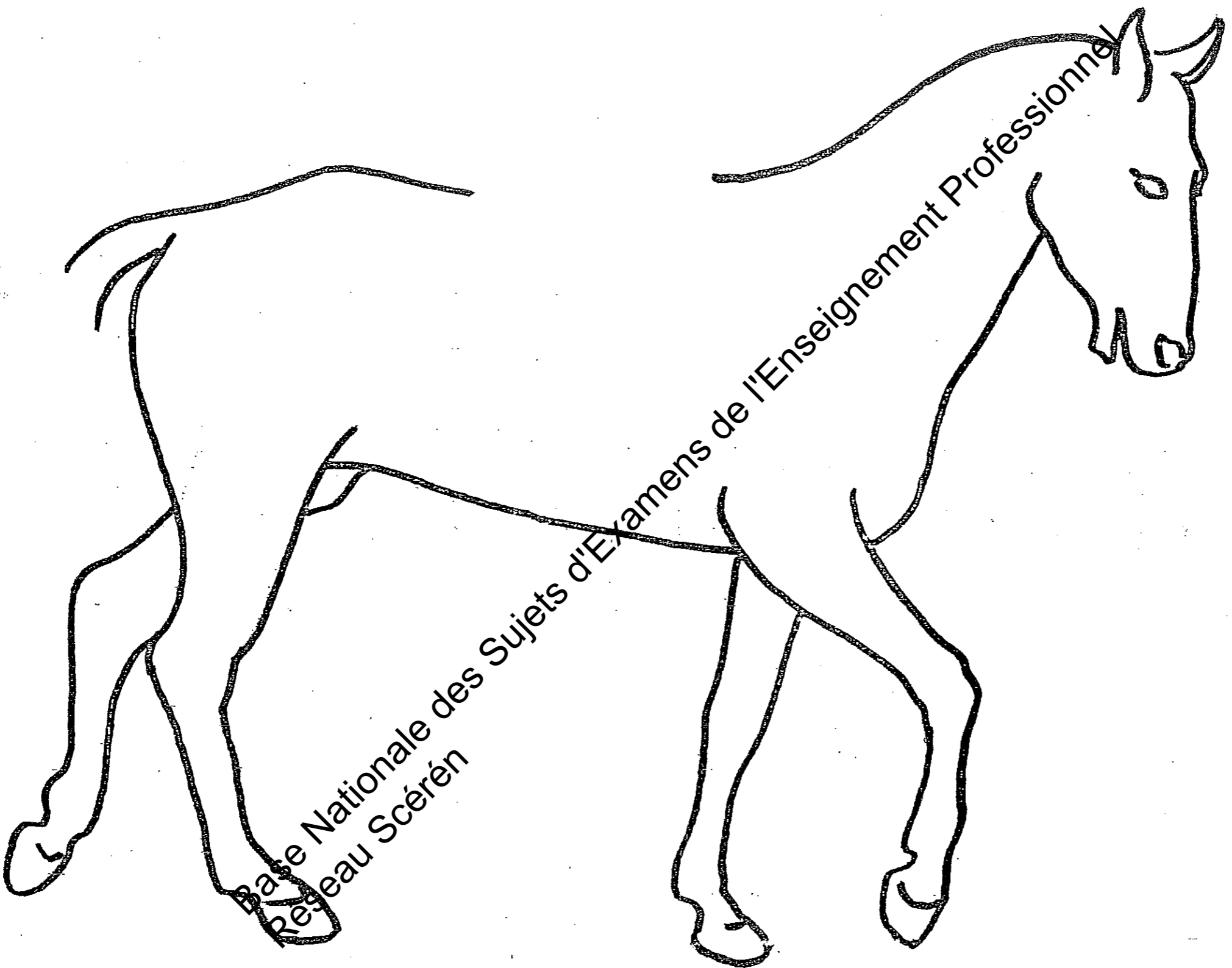
SESSION 2009

Page 4/5

CAP SELLIER HARNACHEUR

SUJET

NE RIEN ECRIRE DANS CETTE PARTIE



DESSIN APPLIQUÉ A LA PROFESSION

Durée : 2 heures

Code : 500 24 311

Coefficient : 2

CAP SELLIER HARNACHEUR

SUJET

SESSION 2009

Page 5/5