



SERVICES CULTURE ÉDITIONS
RESSOURCES POUR
L'ÉDUCATION NATIONALE

**Ce document a été numérisé par le CRDP de Montpellier pour la
Base Nationale des Sujets d'Examens de l'enseignement professionnel**

Ce fichier numérique ne peut être reproduit, représenté, adapté ou traduit sans autorisation.

SESSION 2009

C.A.P. FERRONNIER

ÉPREUVE EP 2 - Partie 2.b

Dessin technique

Durée : 2 heures - Coefficient : 1

DOSSIER SUJET

Ce Dossier Sujet contient les documents suivants :

- DS 1 / 7 : Page de garde et barème de correction
- DS 2 / 7 : Questionnaire lecture de plans
- DS 3 / 7 : Vue d'ensemble de la console
- DS 4 / 7 : Dessins à réaliser
- DS 5 / 7 à 7 / 7 : Plans d'une habitation



L'usage de la calculatrice est autorisé.

Tous les documents seront remis au surveillant à la fin de l'épreuve

Sujet national	Session 2009	SUJET
C.A.P. FERRONNIER		DS 1 / 7
Épreuve : EP 2 – Dessin Partie b : Dessin technique	Durée : 4h à 6h Partie b : 2h	Coef. : 3 Coef. Partie b : 1

BARÈME DE CORRECTION :

Questionnaire lecture de plan : / 20 points

Coupe A-A en projection :

- Exactitude de la vue / 10 points

- Qualité graphique / 2 points

Section rabattue B-B :

- Exactitude de la vue / 6 points

- Qualité graphique / 2 points

TOTAL : / 40 points

NOTE sur 20 : / 20 points

TRAVAIL DEMANDÉ :

1°) Répondre aux questions du document DS 2 / 7

2°) Sur le document DS 4 / 7 :

a) Réaliser la section B-B à l'échelle 1:2

b) Réaliser la coupe A-A à l'échelle 1:2

LECTURE DE PLAN

En vous aidant des documents 5/7 à 7/7 complétez les questions suivantes :

1) Donnez l'orientation des 3 façades :

Façade principale :
Façade de droite :
Façade arrière :

2) Quelles pièces sont éclairées par les ouvertures repérées de a à h :

a :
b :
c :
d :
e :
f :
g :
h :

3) Calculer la hauteur d'une marche de l'escalier extérieur qui mène au 1^{er} étage:

Hauteur à franchir :
Nombre de marches :
Hauteur d'une marche :

4) Donnez la signification des éléments repérés 1 à 4 :

1 :
2 :
3 :
4 :

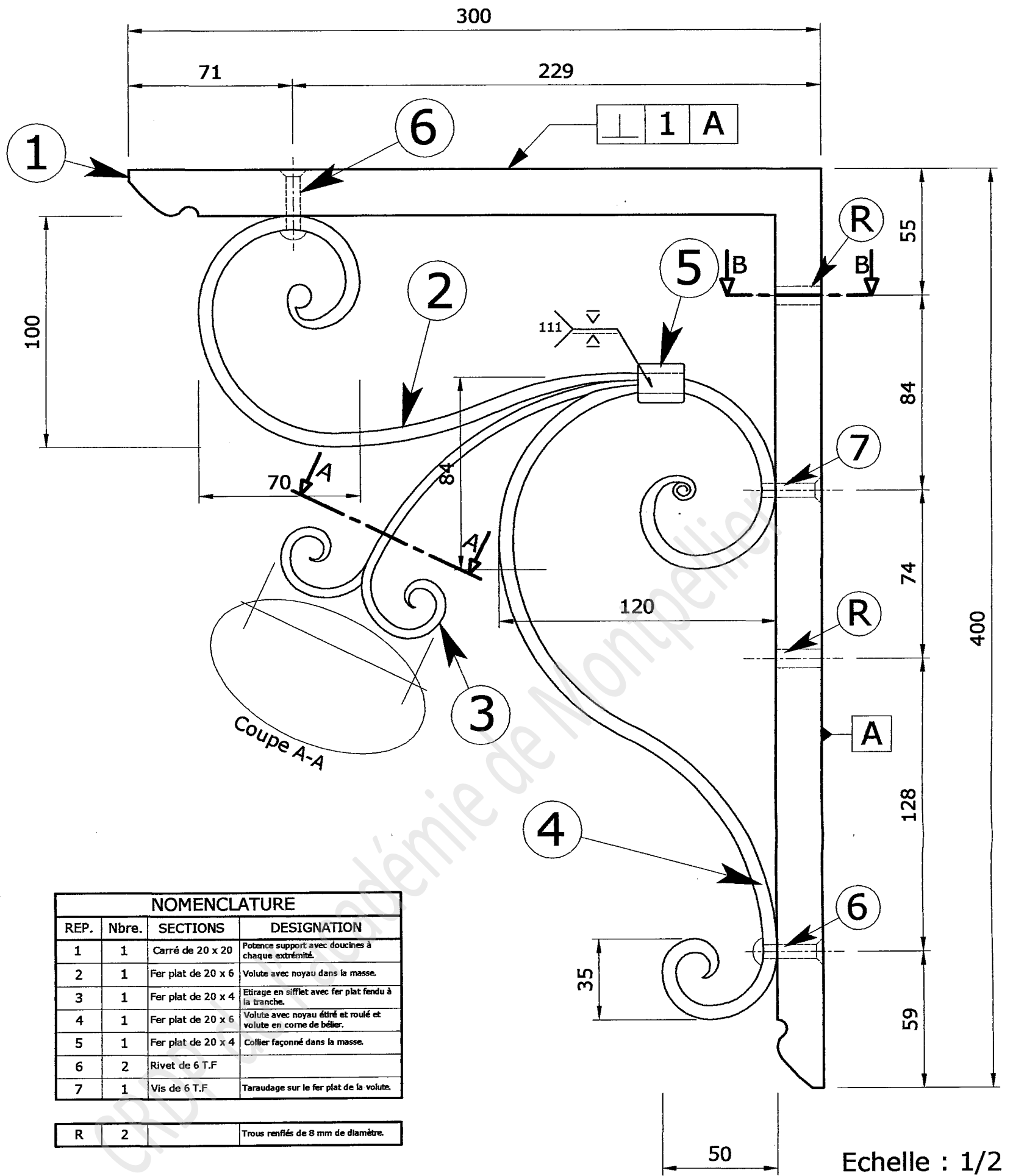
5) Quelle est la différence de hauteur entre la cuisine et la terrasse voisine ? :

6) Calculez la hauteur sous poutre dans la salle à manger (Précisez votre calcul à partir du document DS 7/7) :

.....

20 Réponses = 20 points





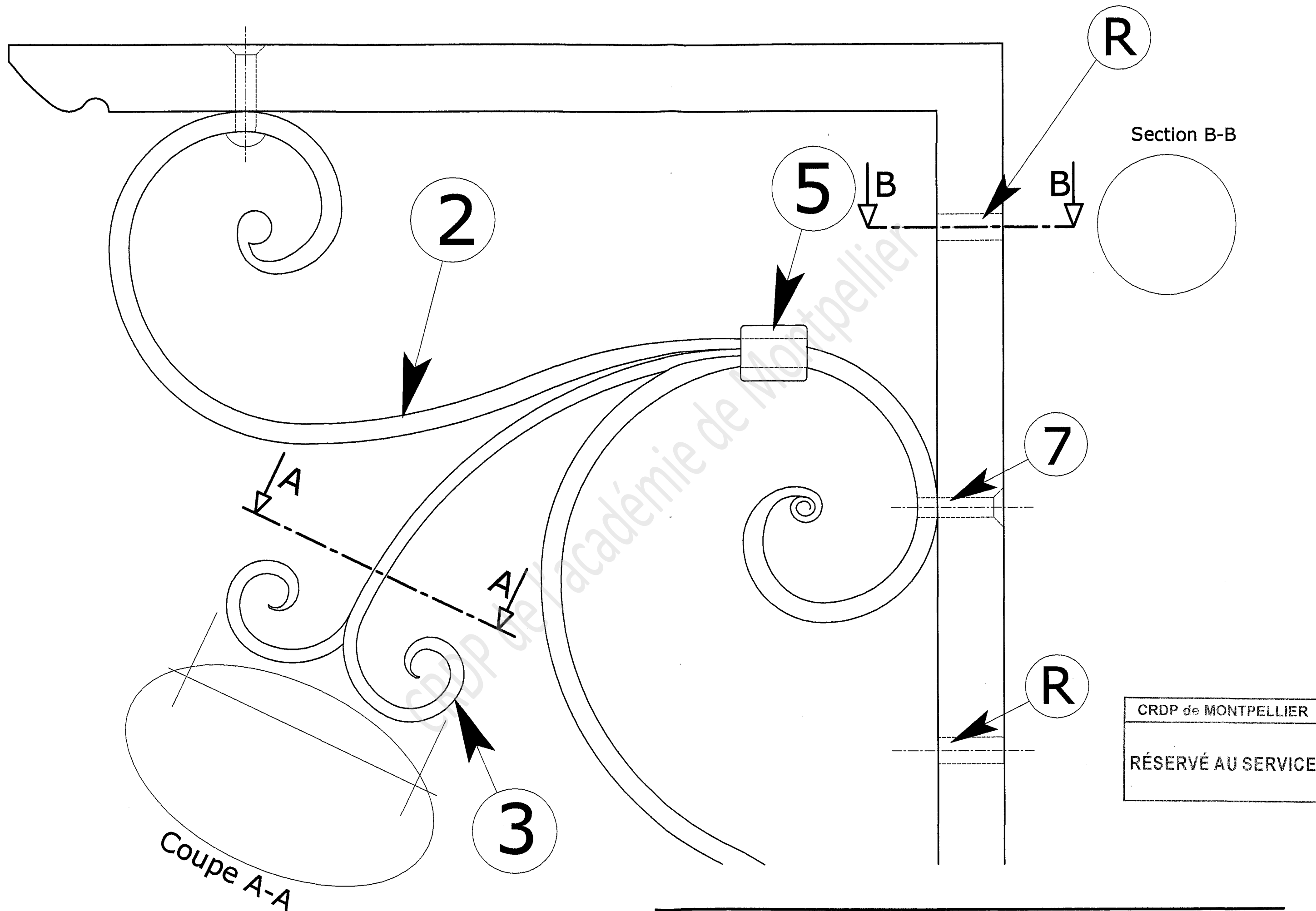
NOMENCLATURE			
REP.	Nbre.	SECTIONS	DESIGNATION
1	1	Carré de 20 x 20	Potenc support avec doucnes à chaque extrémité.
2	1	Fer plat de 20 x 6	Volute avec noyau dans la masse.
3	1	Fer plat de 20 x 4	Etrage en sifflet avec fer plat fendu à la tranche.
4	1	Fer plat de 20 x 6	Volute avec noyau étiré et roulé et volute en corne de bélier.
5	1	Fer plat de 20 x 4	Collier façonné dans la masse.
6	2	Rivet de 6 T.F	
7	1	Vis de 6 T.F	Taroudage sur le fer plat de la volute.
R	2		Trous renflés de 8 mm de diamètre.

TRAVAIL DEMANDE :

- Réaliser la coupe A-A.
- Réaliser la section sortie B-B

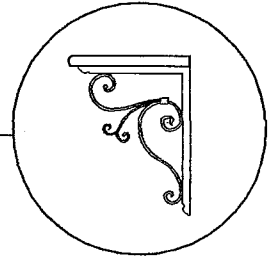
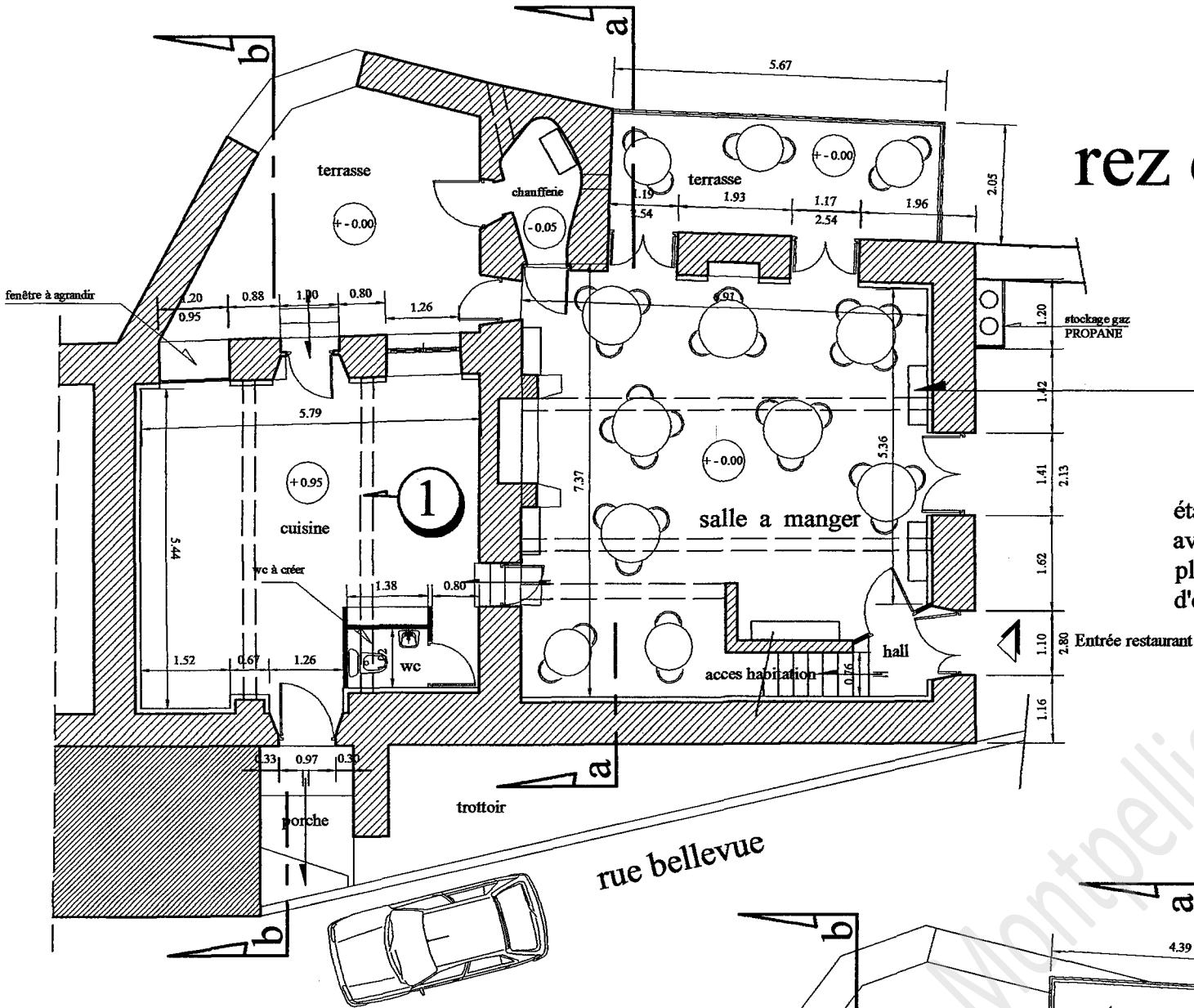
L'ENSEMBLE DE CE TRAVAIL DOIT ETRE REALISE SUR LA PAGE SUIVANTE (Vue de face partielle à l'echelle 1

CRDP de MONTPELLIER
RÉSERVÉ AU SERVICE



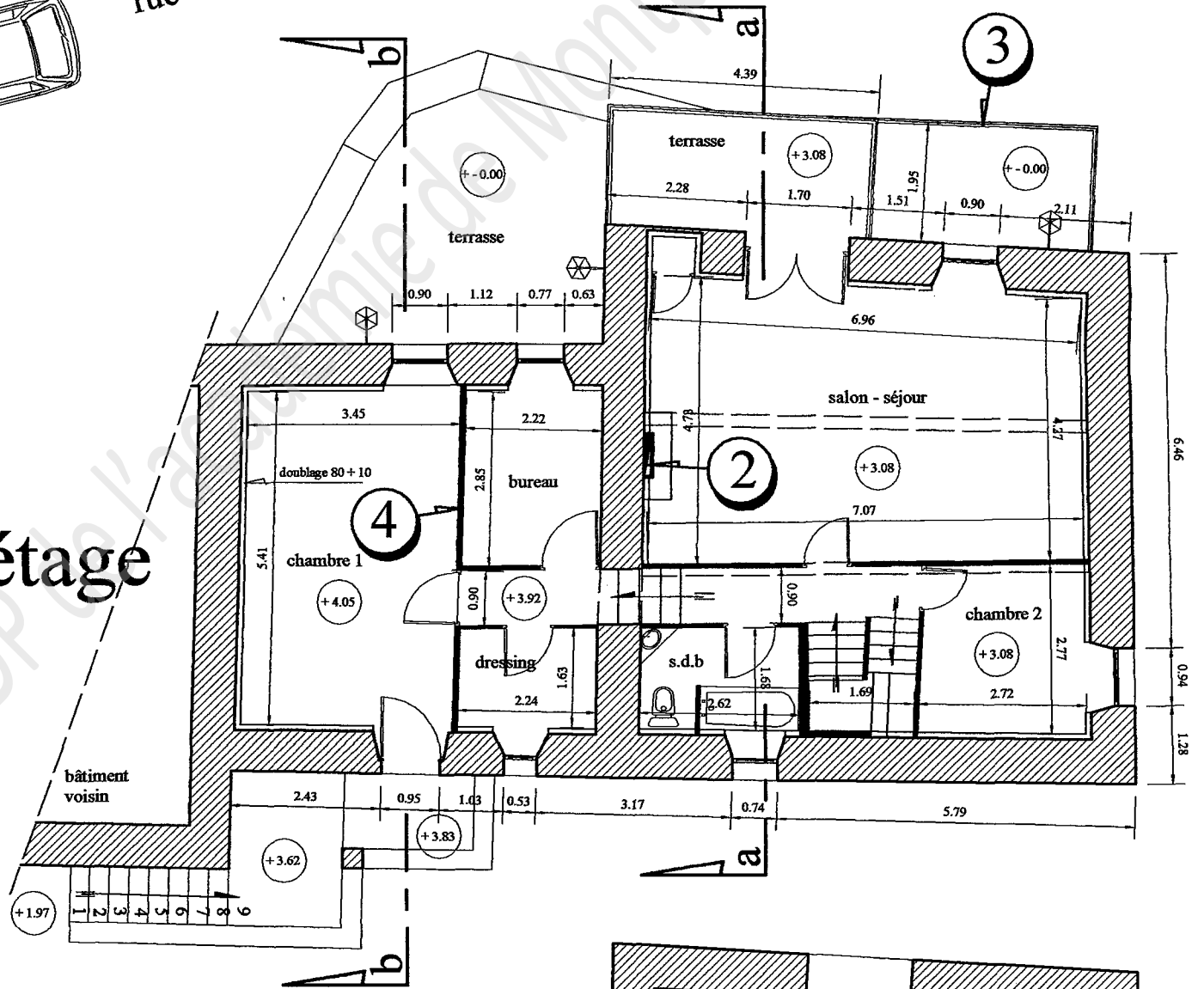
Echelle : 1

rez de chaussée

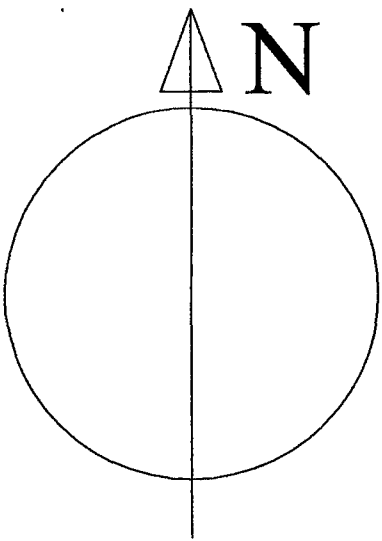
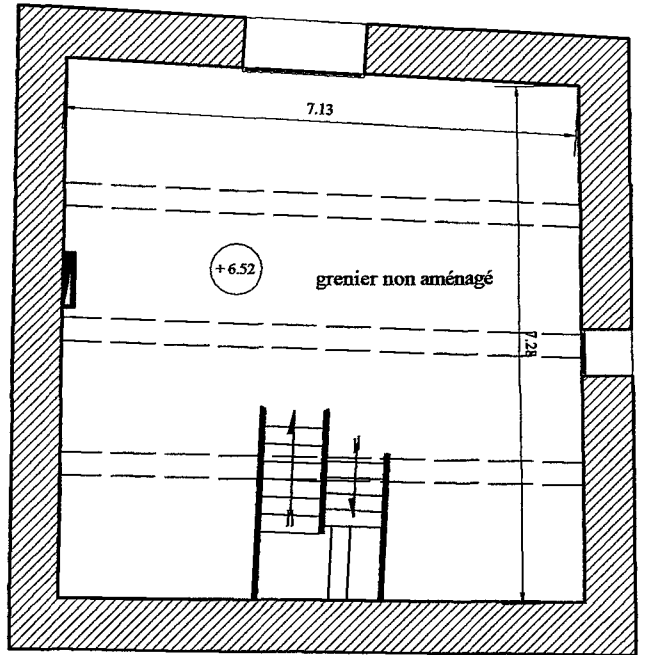


étagères décoratives
avec potence en fer forgé et
plateau en chêne de 20 mm
d'épaisseur

1er étage



combles



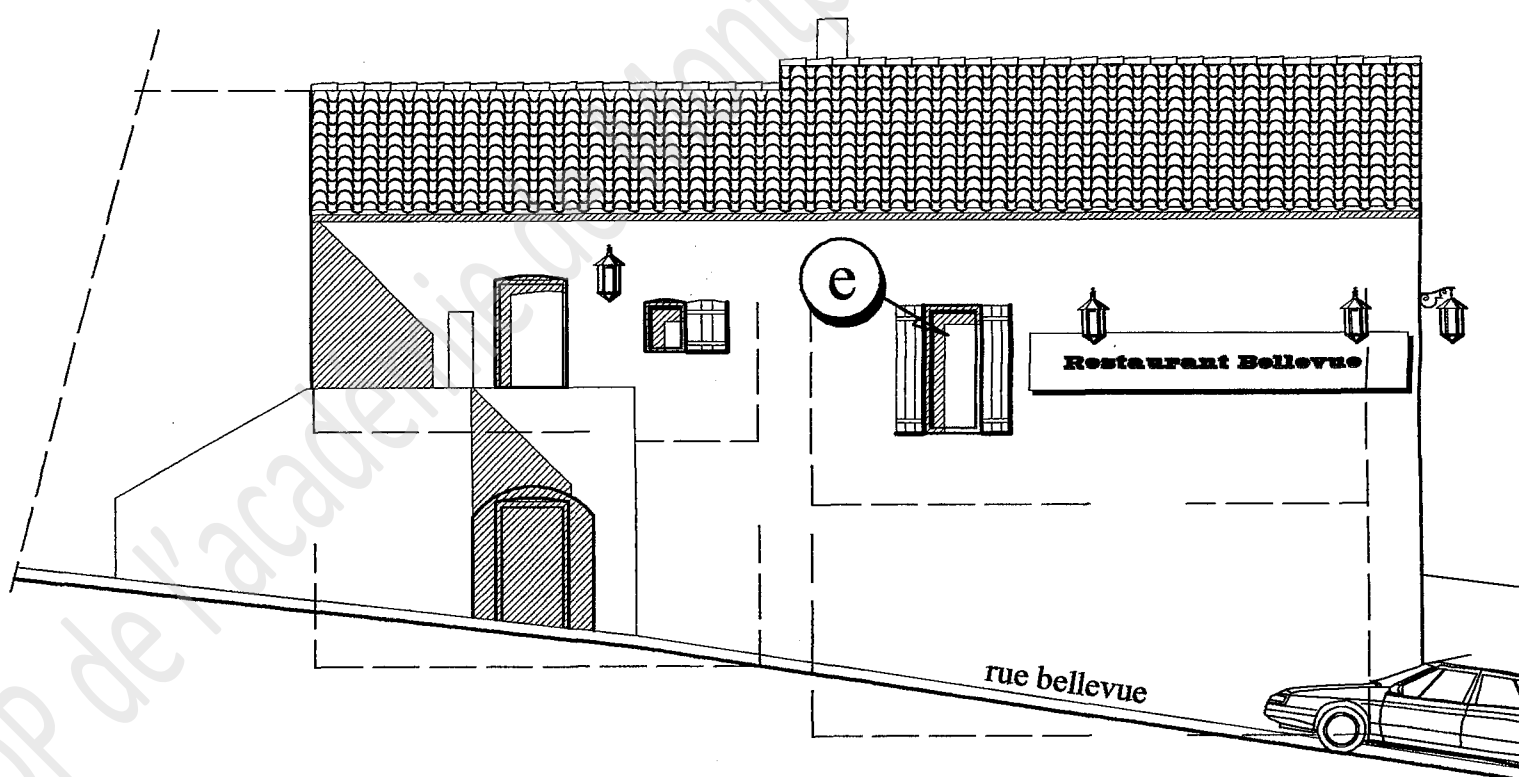
CRDP de MONTPELLIER
RÉSERVÉ AU SERVICE

échelle : 1 / 100

façade arrière (Côté falaise)

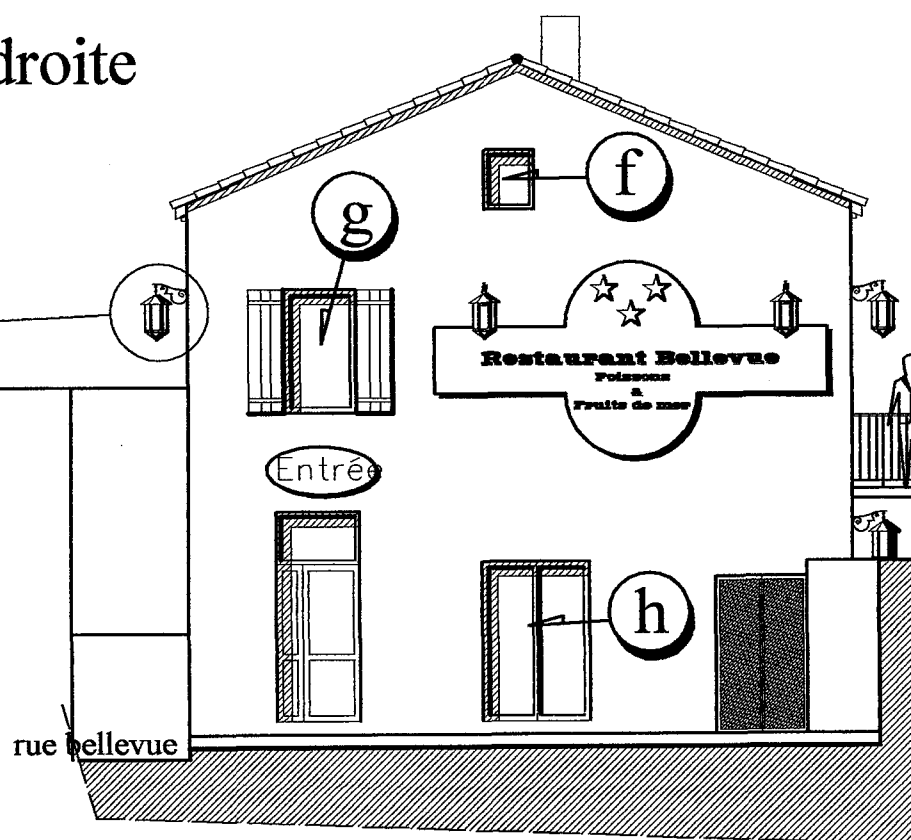
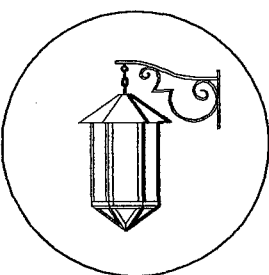


façade principale



façade droite

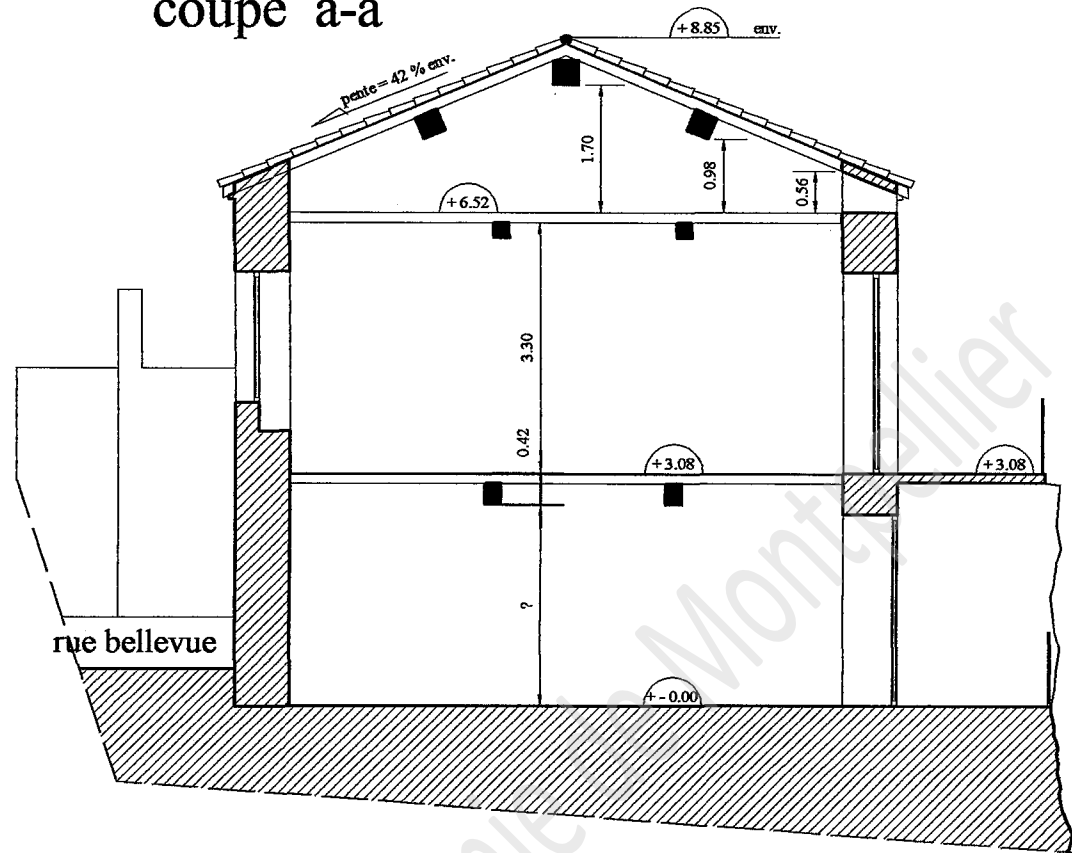
lampes extérieures en fer forgé et tôle pliée



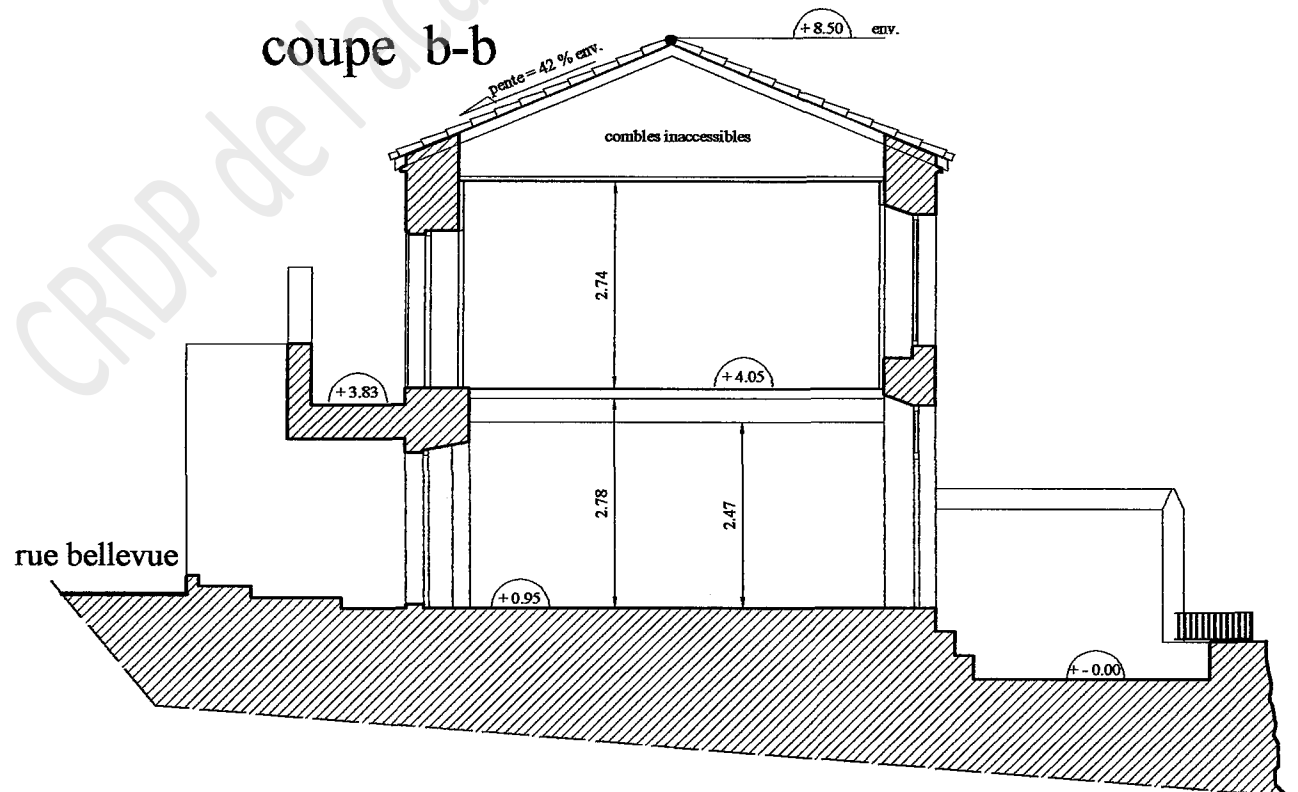
echelle : 1 / 100

COUPES VERTICALES

coupe a-a



coupe b-b



echelle : 1 / 100