



SERVICES CULTURE ÉDITIONS  
RESSOURCES POUR  
L'ÉDUCATION NATIONALE

**Ce document a été numérisé par le CRDP Nord Pas-de-Calais pour la  
Base Nationale des Sujets d'Examens de l'enseignement professionnel**

**Campagne 2009**

Ce fichier numérique ne peut être reproduit, représenté, adapté ou traduit sans autorisation.

# SUJET

## CAP REPARATION DES CARROSSERIES

# EP2 Réalisation d'une intervention de réparation

## SUJET

### Sommaire

Conformément au règlement d'examen, cette épreuve se déroule sur un véhicule.

#### 1<sup>ère</sup> partie

Le candidat devra traiter l'ensemble des activités proposées sur le véhicule qu'il aura tiré au sort

Activité 1 : Préparer, réaliser, évaluer une restructuration

Activité 2 : Réaliser une réparation électrique

Activité 3 : Démontér, remonter, ajuster un élément amovible

#### 2<sup>ème</sup> partie

Le candidat devra traiter un des postes parmi les 3 proposés, sur le véhicule qu'il aura tiré au sort.

1 <sup>ère</sup> partie	Réalisation d'opérations de réparation d'éléments de carrosserie sur un véhicule	14 points
Durée = 4H00		
2 <sup>ème</sup> partie	Réalisation de contrôles de mesures des carrosseries des véhicules	6 points
Durée = 3H00		

N° candidat .....

	Session	2009	Facultatif : code	
Examen et spécialité				
CAP Réparation des carrosseries				
Intitulé de l'épreuve				
EP2 Réalisation d'interventions de réparation des carrosseries sur un véhicule				
Type	Facultatif : date et heure	Durée	Coefficient	N° de page / total
DOSSIER SUJET		8H00	12	1/1

# SUJET

## CAP REPARATION DES CARROSSERIES

### EP2 Réalisation d'une intervention de réparation (1<sup>ère</sup> partie)

## SUJET

*Le candidat devra traiter l'ensemble des activités proposées sur le véhicule qu'il aura tiré au sort*

Activité 1 : Préparer, réaliser, évaluer une restructuration

Activité 2 : Réaliser une réparation électrique

Activité 3 : Démonter, remonter, ajuster un élément amovible

1 <sup>ère</sup> partie	Réalisation d'opérations de réparation d'éléments de carrosserie sur un véhicule
Durée = 4H00	14 points

N° candidat .....

	Session	2009	Facultatif : code	
Examen et spécialité				
CAP Réparation des carrosseries				
Intitulé de l'épreuve				
EP2 Réalisation d'interventions de réparation des carrosseries sur un véhicule				
Type	Facultatif : date et heure	Durée	Coefficient	N° de page / total
PAGE DE GARDE		8H00	12	PG 1/2

## EP2 Réalisation d'une intervention de réparation (1<sup>ère</sup> partie)

### Sommaire

Description de la situation et de l'évaluation..... Page 2/5  
Activité 1 : Réaliser une restructuration ..... Page 3/5  
Activité 2 : Réaliser une réparation électrique ..... Page 4/5  
Activité 3 : Démontez, remonter, ajuster.....Page 5/5

N° candidat .....

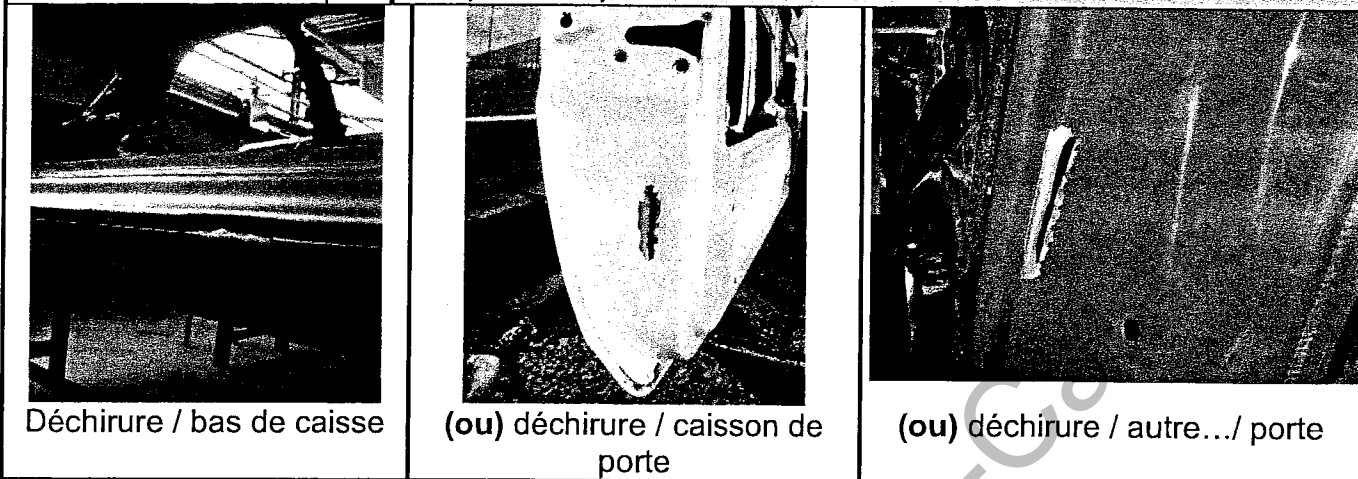
	Session <b>2009</b>	Facultatif : code		
Examen et spécialité <b>CAP Réparation des carrosseries</b>				
Intitulé de l'épreuve <b>EP2 Réalisation d'interventions de réparation des carrosseries sur un véhicule (1ère partie)</b>				
Type <b>SUJET</b>	Facultatif : date et heure	Durée <b>8H00</b>	Coefficient <b>12</b>	N° de page / total <b>1/5</b>

## POSTE 1 (1<sup>ère</sup> partie)

<b>1<sup>ère</sup> partie</b>	Description de la situation et de l'évaluation
-------------------------------	--

*Les images ci-dessous représentent des exemples de travaux.*

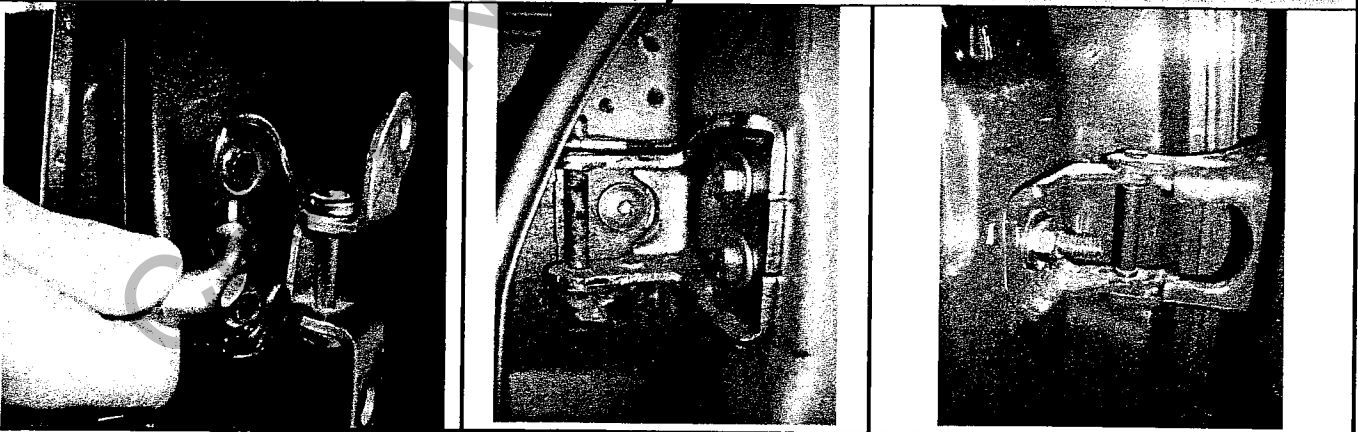
<b>ACTIVITÉ 1</b>	<b>Préparer, réaliser, évaluer une restructuration</b>
-------------------	--



<b>ACTIVITÉ 2</b>	<b>Réaliser une réparation d'électricité</b>
-------------------	--



<b>ACTIVITÉ 3</b>	<b>Démonter, remonter, ajuster un amovible</b>
-------------------	--



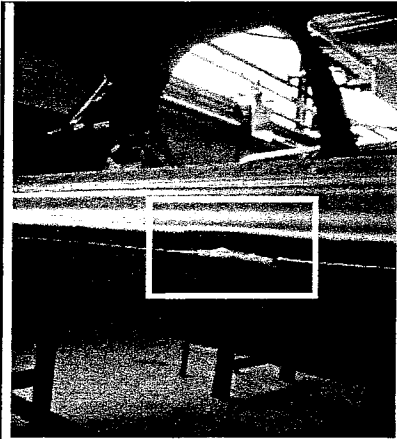
<u>Nota</u> : la notation sera toujours faite au point entier				<b>Note</b>
<b>Activité 1</b>	Préparer - Réal.- Eval.(restruct.)	C2.1 - C3.1 – C3.2 – C4.1	2H45	... / 100
<b>Activité 2</b>	Réaliser (électricité)	C2.1 - C3. – C4.1	0H45	... / 20
<b>Activité 3</b>	Démonter – remonter - ajuster	C2.1 – C3.1 - C.4.1	0H30	... / 20
			<b>4H00</b>	<b>.../ 140</b>

## POSTE 1 (1<sup>ère</sup> partie)

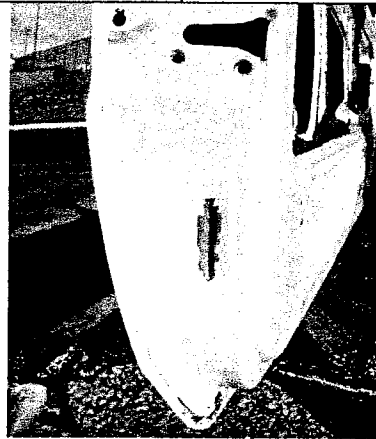
# Activité 1 : Réaliser une restructuration

## Durée : 2H45

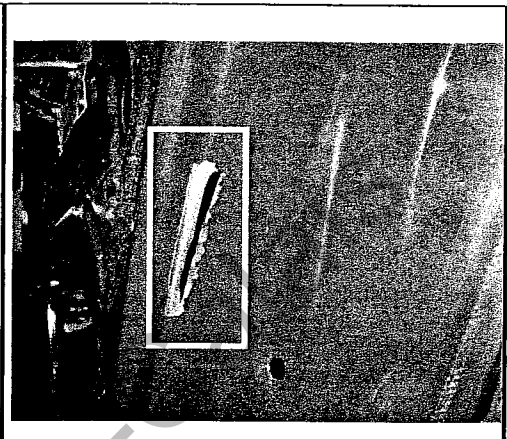
### Exemples de travaux



Déchirure / bas de caisse



(ou) déchirure / caisson de porte



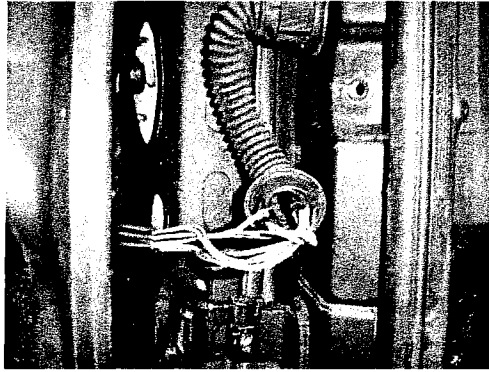
(ou) déchirure / montant de porte

### TRAVAIL À EFFECTUER

ON DONNE	ON DEMANDE	ON ÉVALUE
<p>1 véhicule récent (charnières de porte vissées) avec :</p> <ul style="list-style-type: none"> <li>- 1 zone endommagée (déchirure Lg ≈ 80 mm) située sur le bas de caisse ou sur le caisson de porte.</li> <li>- Tout le matériel et outillage nécessaires pour la réalisation des travaux demandés.</li> </ul> <p style="text-align: center; font-weight: bold; font-size: 1.2em;">Temps alloué ≈ 2H45</p>	<ul style="list-style-type: none"> <li>- Découper partiellement le « greffon » encadré pour remise en état (les zones de coupe seront effectuées à l'appréciation du candidat)</li> <li>- Remettre en état le « greffon » par débosselage + soudage MAG + meulage/disquage de la soudure</li> <li>- Restructurer le panneau ou le caisson de porte (remise en place du greffon) par soudage MAG + meulage/disquage (meuler et disquer la soudure après notation de celles-ci)</li> <li>- Mastiquer et poncer les soudures meulées pour finition (<i>après notation du meulage...</i>)</li> <li>- Respecter les règles d'hygiène, de travail et de sécurité.</li> </ul>	<p><b>BARÈME</b></p> <ul style="list-style-type: none"> <li>- Dépose du greffon /sciage / tronçonnage : ..... / 5</li> <li>- Redressage, soudage et montage du greffon :...../ 15</li> <li>- Le soudage MAG du greffon :...../ 25</li> <li>- Le meulage / disquage : ..../ 15</li> <li>- Le masticage (pose et ponçage) :...../ 25</li> <li>- La finition (alignement) :...../ 10</li> <li>- Respect hyg. + sécu. :...../ 5</li> </ul> <p style="text-align: right; font-weight: bold;">TOTAL :..... /100</p> <div style="border: 1px solid black; padding: 5px; display: inline-block; font-weight: bold; font-size: 1.1em;"> <span style="font-size: 1.2em;">Note</span>     / 100         </div>

Attention : notation en cours d'épreuve

## Activité 2 : Réaliser une réparation en électricité Durée : 2H45

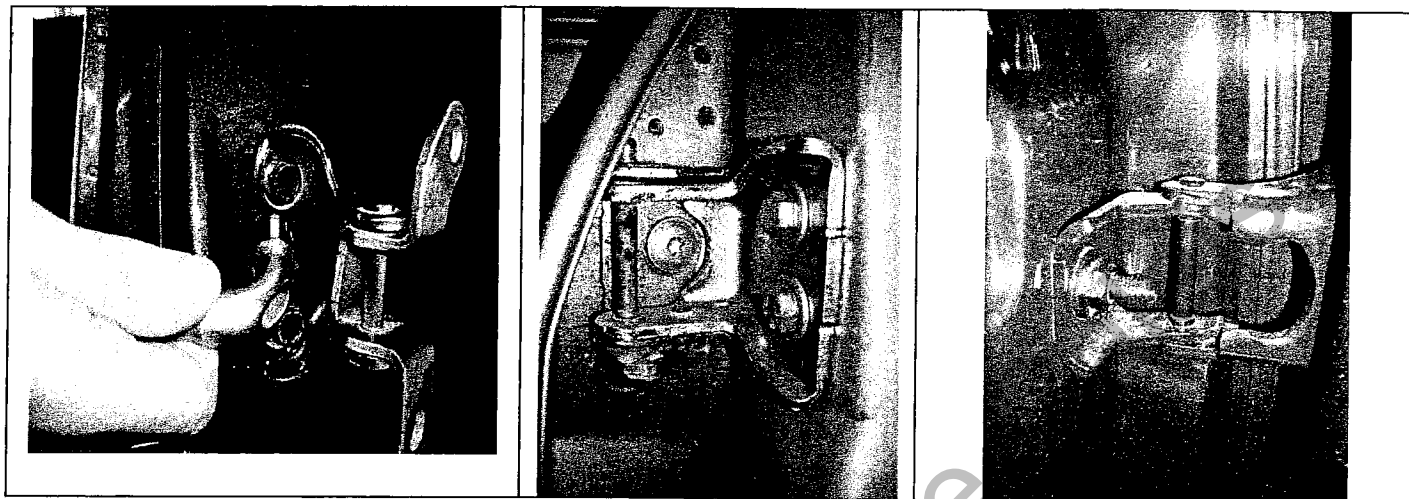


### TRAVAIL À EFFECTUER

ON DONNE	ON DEMANDE	ON ÉVALUE
<p>- 1 véhicule en état avec une panne électrique de lève-vitre (fil d'alim. coupé, <b>usé</b>, dans la jonction de porte et pied milieu)</p> <p>- Tout l'outillage nécessaire pour la réalisation des travaux demandés :</p> <ul style="list-style-type: none"> <li>+ matériel de dégarnissage</li> <li>+ pince à dénuder</li> <li>+ fer à souder</li> <li>+ fil d'étain</li> <li>+ gaine thermorétract.</li> <li>+ pistolet thermique</li> <li>+ multimètre</li> </ul> <p style="text-align: center;"><b>Temps alloué ≈ 0H45</b></p>	<ul style="list-style-type: none"> <li>- Dégarnir la porte si nécessaire</li> <li>- « Isoler » (rechercher) le câble à réparer</li> <li>- Exécuter la réparation électrique</li> <li>- Regarnir, nettoyer, ranger...</li> </ul>	<p><b>BARÈME</b></p> <ul style="list-style-type: none"> <li>- La recherche et la préparation de l'intervention : ..... /10</li> <li>- La réparation : ..... /20</li> <li>- La qualité du travail: ..... /10</li> </ul> <p style="text-align: center;"><b>TOTAL :..... / 40</b></p> <div style="border: 1px solid black; padding: 5px; width: fit-content; margin: 0 auto;"> <p style="margin: 0;"><b>Note / 20</b></p> </div>

**Attention : notation en cours d'épreuve**

## Activité 3 : Démonteur – Remonter – Ajuster Durée : 0H30



### TRAVAIL A EFFECTUER

ON DONNE	ON DEMANDE	ON ÉVALUE
<ul style="list-style-type: none"> <li>- 1 véhicule équipé de portes à charnières vissées</li> <li>- La RTC correspondante</li> <li>- Tout le matériel et outillage nécessaire pour la réalisation des travaux demandés dont un «lève porte électrique».</li> </ul> <p style="text-align: center; font-weight: bold; font-size: 1.2em;">Temps alloué</p> <p style="text-align: center; font-weight: bold; font-size: 1.2em;">≈ 0H30</p>	<ul style="list-style-type: none"> <li>- Dépose-repose des charnières</li> <li>- Réaliser un réglage de la porte (alignement, affleurement, etc.)</li> <li>- Vérifier la qualité de l'intervention</li> </ul>	<p><b>BARÈME</b></p> <ul style="list-style-type: none"> <li>- Le mode opératoire mis en oeuvre ..... /20</li> <li>- La qualité du travail ..... /30</li> <li>- La propreté et le respect des règles d'hygiène et de sécurité..... /10</li> </ul> <p style="font-weight: bold; font-size: 1.1em;">TOTAL :...../ 60</p> <div style="border: 1px solid black; padding: 5px; width: fit-content; margin: 10px auto;"> <p style="margin: 0;"><b>Note      /20</b></p> </div>

*Attention : notation en cours d'épreuve*