



SERVICES CULTURE ÉDITIONS  
RESSOURCES POUR  
L'ÉDUCATION NATIONALE

**Ce document a été numérisé par le CRDP de Caen pour la  
Base Nationale des Sujets d'Examens de l'enseignement professionnel**

Ce fichier numérique ne peut être reproduit, représenté, adapté ou traduit sans autorisation.

# CAP Services Hôteliers

**EP1- B : Entretien des unités d'hébergement et service du linge**  
(épreuve écrite)

Barème	
▪ Partie Technologie professionnelle	..... / 20 points
▪ Partie Sciences appliquées	..... /15 points
▪ Partie Gestion - Économie - Législation	..... /15 points
<b>TOTAL</b>	<b>..... /50 points</b>

CRDP de l'académie de Caen  
**corrigés**

		Session 2009		
Examen et spécialité				
<b>CAP SERVICES HÔTELIERS</b>				
Intitulé de l'épreuve				
<b>EP1 B : Entretien des unités d'hébergement et service du linge (partie écrite)</b>				
Type	Date et heure	Durée	Coefficient	N° de page/total
<b>CORRIGÉ 1</b>		<b>30 mn</b>	<b>8</b>	<b>1/6</b>

## MISE EN SITUATION PROFESSIONNELLE

Récemment embauché(e) au service des étages de l'hôtel « Les Lilas bleus », établissement indépendant classé 3 étoiles, vous avez en charge l'entretien des chambres et des locaux communs.

Selon les besoins du jour, vous êtes également amené(e) à intervenir en lingerie ainsi qu'au room-service.

### 1<sup>ère</sup> Partie : TECHNOLOGIE PROFESSIONNELLE

1. Compléter le tableau pour définir les termes professionnels suivants : (4 points)

Chambres communicantes	<i>Chambres côte à côte, ayant une porte d'accès entre les deux.</i>
Chambre simple	<i>Chambre occupée par une personne</i>
Chambre twin	<i>Chambre équipée de deux lits d'une personne</i>
Lit à l'italienne	<i>Deux petits lits réunis pour en former un grand</i>

2. Citer quatre produits d'accueil disposés en chambre. (4 points)

- *Papier à lettre*
- *Enveloppes*
- *Corbeille de fruits*
- *Chocolat ....*

3. Citer 4 locaux réservés au personnel et 4 locaux réservés à la clientèle que l'on trouve dans un hôtel : (4 points)

<b>4 locaux réservés au personnel</b>	<b>4 locaux réservés à la clientèle</b>
<ul style="list-style-type: none"><li>• <i>vestiaires</i></li><li>• <i>réserves</i></li><li>• <i>office</i></li><li>• <i>buanderie/lingerie</i></li></ul>	<ul style="list-style-type: none"><li>• <i>chambres</i></li><li>• <i>salle de séminaire</i></li><li>• <i>hall d'accueil</i></li><li>• <i>toilettes</i></li></ul>

## **CAP SERVICES HÔTELIERS**

**EP1 B : Entretien des unités d'hébergement et service du linge (partie écrite)**

**2/6**

4. Replacer les fibres suivantes dans le tableau :

(3 points)

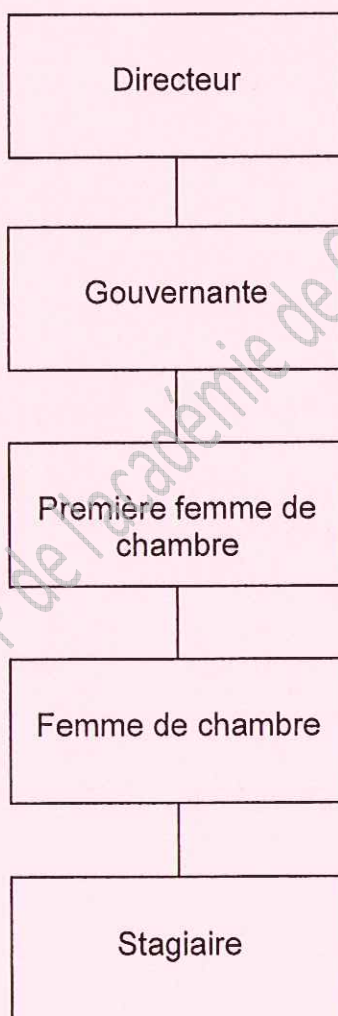
Laine – Coton – Polyester — Acrylique – Lin - Soie

2 fibres naturelles d'origine animale	2 fibres naturelles d'origine végétale	2 fibres synthétiques
<ul style="list-style-type: none"><li>• laine</li><li>• soie</li></ul>	<ul style="list-style-type: none"><li>• coton</li><li>• lin</li></ul>	<ul style="list-style-type: none"><li>• polyester</li><li>• acrylique</li></ul>

5. Inscrire les postes suivants dans l'organigramme ci-dessous, en respectant la hiérarchie : (5 points)

Gouvernante – Femme de chambre – Stagiaire

Première femme de chambre - Directeur



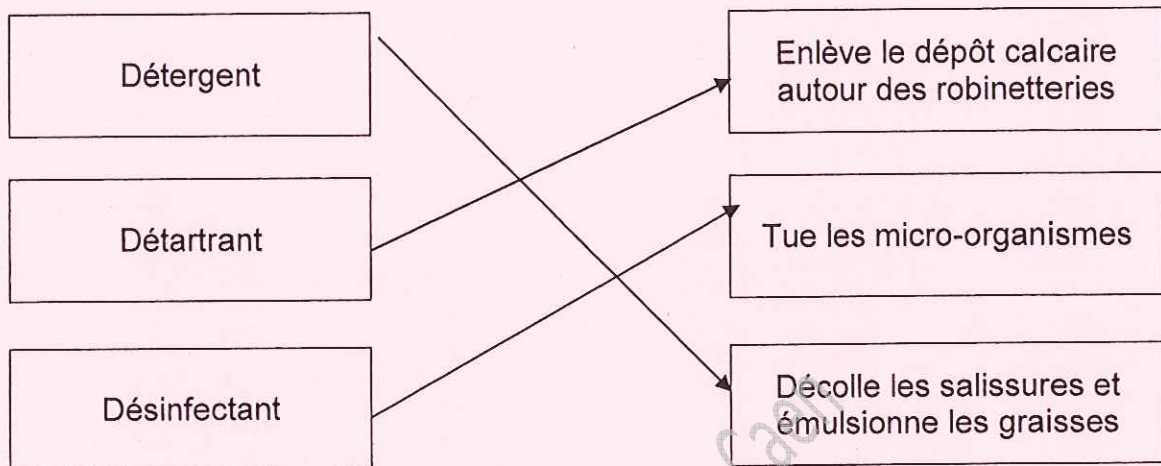
**CAP SERVICES HÔTELIERS**

EP1 B : Entretien des unités d'hébergement et service du linge (partie écrite)

3/6

1. Vous utilisez les produits d'entretien mis à votre disposition.

1.1. Relier à l'aide d'une flèche, le type de produit à son mode d'action.  
(3 points)



1.2. Certains produits combinent deux actions, il s'agit des détergents/désinfectants. Indiquer deux avantages liés à l'utilisation de ce type de produit dans les hôtels.  
(3 points)

- Gain de temps
- Moins de stockage
- Plus économique

1.3. Citer deux facteurs d'efficacité des détergents/désinfectants.  
(2 points)

- Respect du dosage
- Respect du temps d'action

**2. Les chambres d'hôtel sont des milieux favorables au développement des micro-organismes.**

2.1. Citer deux familles de micro-organismes.

(3 points)

- Les bactéries
- Les virus
- Les champignons

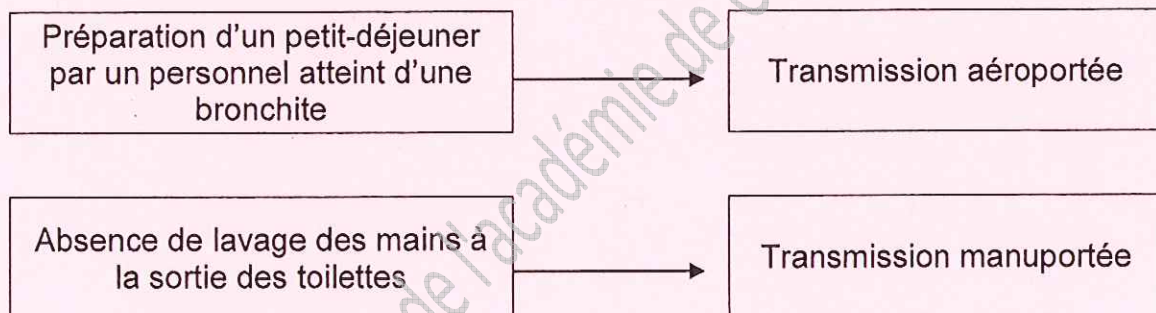
2.2. Certains micro-organismes sont pathogènes. Définir le terme « pathogène ».

(2 points)

- Dangereux pour la santé

2.3. Relier, ci-dessous, par une flèche, chaque situation contaminante au mode de transmission qui lui correspond.

(2 points)



1- Donner la signification des formes juridiques d'entreprise suivantes :

(4 points)

- SA : *Société Anonyme*
- SARL : *Société à Responsabilité Limitée*

2- Citer trois modes de paiement qu'un client peut utiliser pour régler sa facture d'hôtel :

(3 points)

- *Chèque*
- *Espèces*
- *Carte bancaire*
- *Traveller chèque ...*

3- Sur une facture de fournisseurs, on peut trouver des réductions de prix. Citer un exemple de réduction.

(1 point)

- *Rabais ou remise ou ristourne ou escompte*

4- Suite à votre embauche, on vous a remis un contrat de travail. Citer trois éléments que l'on doit trouver obligatoirement dans un contrat de travail.

(3 points)

- *Salaire*
- *Horaires*
- *Lieu de travail*

5- Un de vos collègues vient d'être embauché, il est payé au SMIC. Donner la signification du sigle SMIC.

(4 points)

- S : *Salaire*
- M : *Minimum*
- I : *Interprofessionnel*
- C : *Croissance*

**CAP SERVICES HÔTELIERS**

EP1 B : Entretien des unités d'hébergement et service du linge (partie écrite)

6/6