



SERVICES CULTURE ÉDITIONS  
RESSOURCES POUR  
L'ÉDUCATION NATIONALE

**Ce document a été numérisé par le CRDP de Caen pour la  
Base Nationale des Sujets d'Examens de l'enseignement professionnel**

Ce fichier numérique ne peut être reproduit, représenté, adapté ou traduit sans autorisation.

## Technologie des techniques professionnelles et/ou des produits et/ou des matériels /25 pts

Jérémy est agent commercial dans une société d'informatique, sa passion est le surf. Sa chevelure naturelle est sensibilisée en raison du contact prolongé avec le vent, l'eau de mer et le soleil. Il souhaiterait retrouver des cheveux brillants avec un toucher plus soyeux.

Découvrez ci-dessous la coiffure de Jérémy au retour de ses vacances d'été.



1. Parmi la gamme de produits proposés ci-après, choisissez deux produits qui répondent aux attentes de Jérémy.

Entourer vos réponses.

(2 pts)



2. Dans votre salon, vous avez à votre disposition différentes familles de shampooing. Lister les quatre familles (ou catégories) de shampooing à votre disposition. (2 pts)

*Simple ou neutre*

*Supérieur ou cosmétique ou spécifique*

*Traitant*

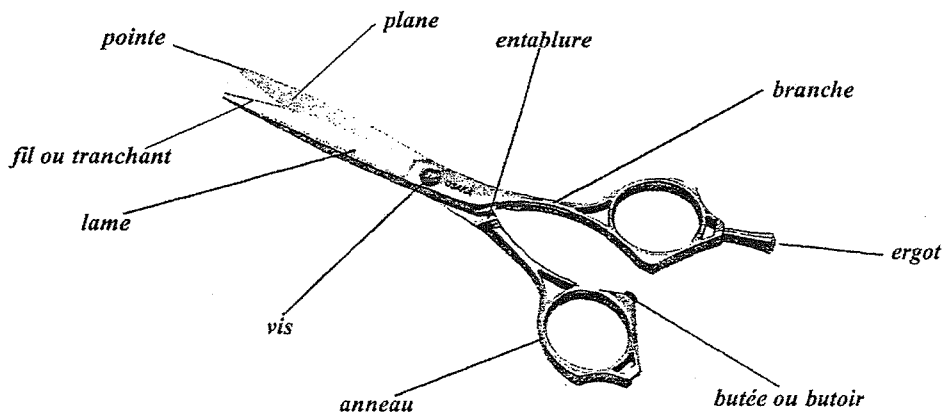
*Technique*

3. Jérémy vous demande de modifier sa coupe en vue de la reprise de son activité professionnelle. Vous décidez d'utiliser les ciseaux.

- 3.1 Indiquer le nom de la paire de ciseaux représentée ci-dessous. (1 pt)

➤ Nom de l'outil : *ciseaux droits*

- 3.2 Compléter le document ci-après, en nommant les différentes parties de cet outil. (10 pts)

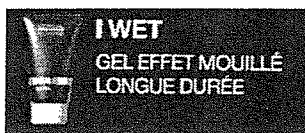


## CORRIGÉ

4. Après la coupe, Jérémy constate que ses pointes éclaircies ont disparu. Il aimerait retrouver un effet soleil. Vous lui proposez un éclaircissement.  
Compléter le tableau ci-dessous en indiquant pour chaque hauteur de ton le fond d'éclaircissement correspondant. (3 pts)

Hauteur de ton	Fond d'éclaircissement
9	<i>Jaune clair ou jaune pâle</i>
8	<i>Jaune</i>
7	<i>Jaune orangé <u>ou</u> orangé rouge</i>
6	<i>Orange</i>
5	<i>Orangé rouge ou rouge orangé</i>
4	<i>rouge</i>

5. Après avoir exécuté la coupe, vous réalisez une mise en forme temporaire. Lors de la réalisation, vous utilisez un séchoir à main.  
Énoncer le principe de fonctionnement d'un séchoir à main en précisant le circuit de l'air. (2 pts)  
*L'air froid entre par la grille de protection arrière. Il est propulsé par la turbine (hélice) vers les résistances. L'air chauffé est expulsé par l'embout.*
6. Indiquer quatre critères de sélection pour l'achat d'un séchoir à main. (4 pts)  
*Rapport qualité/prix  
Poids  
Ergonomie  
Puissance  
Marque/design/silence ...*
7. Au moment du coiffage, vous utilisez un produit de finition.  
Parmi la gamme ci-dessous, entourer un produit permettant d'apporter brillance et discipline à la chevelure de Jérémy. (1 pt)



Peut-être accepté

**Connaissance des milieux de travail****/10 pts**

Madame Dupuis exploite un salon de coiffure depuis deux ans. Elle a comme forme juridique pour son commerce : l'Entreprise Individuelle.

1. Donner toutes les caractéristiques principales d'une Entreprise Individuelle (4 réponses maximum).  
(4 x 0,5 = 2 pts)

*Le commerçant personne physique exploite son entreprise de façon indépendante.*

*Le commerçant est responsable indéfiniment des dettes de son entreprise.*

*Il engage son patrimoine personnel.*

*Aucune obligation de constituer un capital, aucun apport n'est donc exigé.*

Madame Dupuis envisage depuis quelques temps de modifier la constitution de sa société, elle hésite entre une EURL et une SARL.

2. Afin de la guider dans ce choix, compléter le tableau suivant en indiquant les caractéristiques juridiques d'une EURL et d'une SARL.  
(8 x 0,5 = 4 pts)

Caractéristiques	EURL	SARL
Signification du sigle	<i>Entreprise Unipersonnelle à Responsabilités Limitées</i>	<i>Société A Responsabilités Limitées</i>
Capital de constitution	<i>Depuis 2003 le montant du capital est libre (suivant la taille de l'entreprise)</i>	<i>Depuis 2003 le montant du capital est libre (suivant la taille de l'entreprise)</i>
Nombre d'associé(s)	<i>1</i>	<i>2 à 100</i>
Responsabilité du dirigeant	<i>La responsabilité est limitée au montant de l'apport</i>	<i>La responsabilité est limitée au montant de l'apport</i>

Madame Dupuis se demande si, profitant de ce changement de statut, elle reste indépendante ou sous forme de Franchise. Elle hésite, face aux conditions de ce contrat.

3. Compléter le tableau ci-dessous, en confirmant les obligations de la franchise.  
(4 pts)

Obligations	VRAI	FAUX
Le franchisé doit s'acquitter d'un droit d'entrée.	<b>X</b>	
Le franchiseur perçoit une redevance proportionnelle au chiffre d'affaire du salon.		Pas toujours
Le franchisé est libre dans l'aménagement de son salon.		<b>X</b>
Le franchisé bénéficie de la publicité de la franchise.	<b>X</b>	

1. L'épiderme assure un important rôle de protection vis à vis de notre environnement et en particulier contre les rayonnements ultraviolets du soleil. (13,5 pts)

1.1 La mélanine joue le rôle de filtre contre les rayonnements ultraviolets.  
Nommer la cellule de l'épiderme spécialisée dans la production de mélanine : (1 pt)

*Le mélanocyte*

1.2 On distingue 2 variétés de mélanine.  
Citer la variété de mélanine correspondante à chaque définition proposée. (2 pts)

Définitions	Variété de mélanine
Mélanine à pigments marrons ou noirs	<b>EUMELANINE</b>
Mélanine à pigments jaune, brun ou rouge.	<b>PHAEOMELANINE</b>

1.3 En dehors de son rôle protecteur, citer deux autres fonctions assurées par la peau (1 pt x 2 au choix)

*Fonction sensitive*

*Fonction thermo régulation*

*Fonction d'échange*

*Fonction d'absorption*

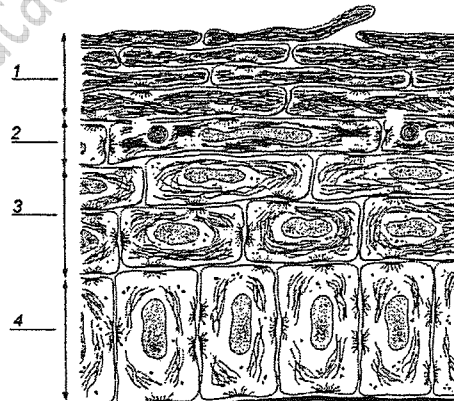
*Fonction d'excrétion*

*Fonction de respiration*

1.4 Légender et donner un titre au schéma suivant : (4,5 pts)

TITRE : *schéma (ou coupe) de l'épiderme* (0,5 pt)

1. *couche cornée* (1 pt)
2. *couche granuleuse* (1 pt)
3. *couche de Malpighi (épineuse, filamenteuse vivante)* (1 pt)
4. *couche basale ou germinative* (1 pt)



Source : D'après G. Peyrejeune, *Biologie de la peau*, I, Simep

1.5 Indiquer le rôle de la couche basale ou germinative. (2 pts)

*Permet le renouvellement (1 pt) cellulaire (1 pt), ou couche où se produit la division cellulaire (mitose)*

1.6 L'épiderme est un tissu épithélial de revêtement. Donner la définition d'un tissu épithélial. (2 pts)

*Tissu dont les cellules sont semblables, et, étroitement serrées entre elles.*

(1 pt)

(1 pt)

2. Les cheveux de Jeremy ont subi des modifications lors de leur contact prolongé avec l'eau de mer, le vent et le soleil.

Indiquer trois modifications subies par les cheveux de Jeremy.

(3 x 1 = 3 pts)

*Dessèchement*

*Éclaircissement*

*Cheveux cassants*

*Cheveux fourchus*

Microbiologie et hygiène appliquées à la profession

/13,5 pts

L'exercice de la profession de coiffeur(se) demande un respect de règles d'hygiène précises.

1. (1 pt)
- nettoyage
  - désinfection
  - stérilisation
- } Les trois étapes sont attendues
2. Définir les termes suivants :
- 2.1 Produit qui permet d'éliminer ou d'inactiver (0,75 pt) les micro-organismes (0,75 pt) (2 pts)  
présent au moment de l'opération (0,5 pt) ou portés sur une surface inerte (0,5 pt).
- 2.2 Avant et après, chaque coupe (0,5 x 2 = 1 pt)
- 2.3 Éviter toute contamination d'un client à l'autre. (1 pt)
- 2.4 - Appliquer sur la surface à traiter 5 secondes. (0,75 pt) (2 pts)  
- Laisser sécher 15 min. (0,75 pt)  
- (ne pas rincer) (0,5 pt)
- 2.5 Bactéries / staphylococcus aureus  
Champignons microscopiques (Candida Albican) (3 pts)  
Virus (poliovirus, adenovirus, herpes )
3. 3.1 (2,5 pts)
- |                       |   |   |           |  |  |  |  |
|-----------------------|---|---|-----------|--|--|--|--|
| Protection biologique |   |   |           |  |  |  |  |
| Protection chimique   | → | • Flore buccale                                   |           |  |  |  |  |
| Protection mécanique  | → | • <u>Couche cornée</u>                            |           |  |  |  |  |
|                       | → | • <u>Cellules ciliées des voies respiratoires</u> | (0,5 x 5) |  |  |  |  |
|                       | → | • <u>larmes</u>                                   |           |  |  |  |  |
|                       | → | • <u>Flore intestinale</u>                        |           |  |  |  |  |
- 3.2
- Immunité non spécifique (1 pt)
- Immunité spécifique

Enseignement artistique – arts appliqués à la profession

/15 pts

- Respect de la demande (à partir de l'oiseau choisi) 5 pts
- Justesse des implantations 4 pts
- Respect de la demande colorée 2 pts
- Qualités graphiques 4 pts

Compétences/ Indicateurs d'évaluation <b>SHAMPOOING/PERMANENTE</b>	Barème pts	Numéro des candidats					
<b>•C22-C31 Préparer et gérer le(s) poste(s) de travail (tout au long de l'épreuve)</b> - Organisation adaptée des postes de travail (2 pts) - Disposition ordonnée et fonctionnelle des produits, du linge ....(1 pt) - Installation adaptée et confortable du modèle (1 pt) - Protection efficace du modèle (1 pt) - Respect des règles d'hygiène (1 pt) - Respect des règles de sécurité (1 pt) - Respect des règles d'ergonomie (1 pt)	<b>8</b>						
<b>C32 Utiliser différents produits</b> <b>Shampooing (14 pts)</b> - Efficacité de la protection (1 pt) - Choix correct du shampooing (1 pt) - Température de l'eau adaptée au modèle (1 pt) - Respect du dosage du shampooing (1 pt) - Répartition correcte du shampooing (1 pt) - Qualité gestuelle (3 pts) - Emulsion correcte du shampooing (3 pts) - Auto contrôle du rinçage (visuel et tactile) (1 pt) - Durée du shampooing adaptée à la chevelure (1 pt) - Présentation de la chevelure (démêlage) avant la permanente (1 pt)	<b>56</b>						
<b>Permanente (42 pts)</b> - Protection exécutant (port de gants) (1 pt) - Choix adapté des outils, accessoires (3 pts) - Progression logique du montage (3 pts) - Epaisseur des mèches adaptée (6 pts) - élévation et orientation des mèches correctes (6 pts) - Tension régulière et correcte des mèches (8 pts) - Prise de pointe correcte (6 pts) - Régularité du montage (netteté) (3 pts) - Qualité de la gestuelle de l'humectation (2 pts) - Qualité de la gestuelle de la saturation (2 pts) - Equilibre du montage (2 pts)							
<b>C33 Exécuter des coupes</b> - Choix adapté des outils et des accessoires (3 pts) - Préparation adaptée de la chevelure (amorce du mouvement) (2 pts) - Organisation du plan de coupe (6 pts) - Progression logique de la coupe (4 pts) - Tenue adaptée des outils (2 pts) - Qualité gestuelle (4 pts) - Position adaptée du candidat pendant l'exécution (3 pts) - Epaisseur correcte des mèches (4 pts) - Orientation des mèches adaptée (4 pts) - Résultat de la coupe en conformité avec le coiffage à réaliser (8 pts)	<b>40</b>						
<b>SOUS TOTAL PAGE 1</b>	<b>104</b>						

REPORT SOUS TOTAL PAGE 1	104						
<b>C34 Mettre en forme la chevelure, coiffer</b>	<b>16</b>						
- Choix adapté des outils (2 pts)							
- Qualité et dextérité gestuelle (3 pts)							
- Progression logique de la mise en forme (2 pts)							
- Dimension mèches adaptée au support (2 pts)							
- Orientation correcte de la chevelure pour un résultat adapté au modèle (2 pts)							
- Contrôle visuel de l'effet esthétique et au long du coiffage (2 pts)							
- Finition adaptée à la coiffure (1 pt)							
- Equilibre des volumes par rapport à la morphologie du visage du modèle (2 pts)							
<b>Total*(4+56)+(4+40+16)</b>	<b>120</b>						
<b>Pénalité (cocher face à la pénalité, faire figurer les points à retirer et justifier au dos de la feuille)</b>							
• Shampoing/permanente non terminés sur 1h : évaluer C32 en tenant compte des indicateurs puis diviser la note permanente par 2							
• Non respect du diamètre des bigoudis (à partir de 1 bigoudi)(supérieur à 14mm) ou nombre total roulé sur tête entière inférieur à 30 : évaluer C32 en tenant compte des indicateurs puis diviser la note permanente par 2							
• L'ensemble de la chevelure n'a pas été raccourcie de 3cm : Mettre 0 à C33							
• Le candidat refuse de monter une permanente : mettre 0 à C22, C31, C32 ; Evaluer C33 et C34 et diviser la note obtenue par 2							
<b>Total</b>	<b>120</b>						
<b>Moyenne sur 20 arrondie au ½ pt supérieur</b>							

Date :

noms des membres de la commission d'évaluation et signatures :

Lieu évaluation :

\*4 pts/ Gestion du poste de travail (technique de la permanente et shampoing)

56 pts / shampoing et permanente

Soit 60 points

4 pts / Gestion du poste de travail (coupe et coiffage)

40 pts / Coupe

16 pts / Coiffage

Soit 60 points