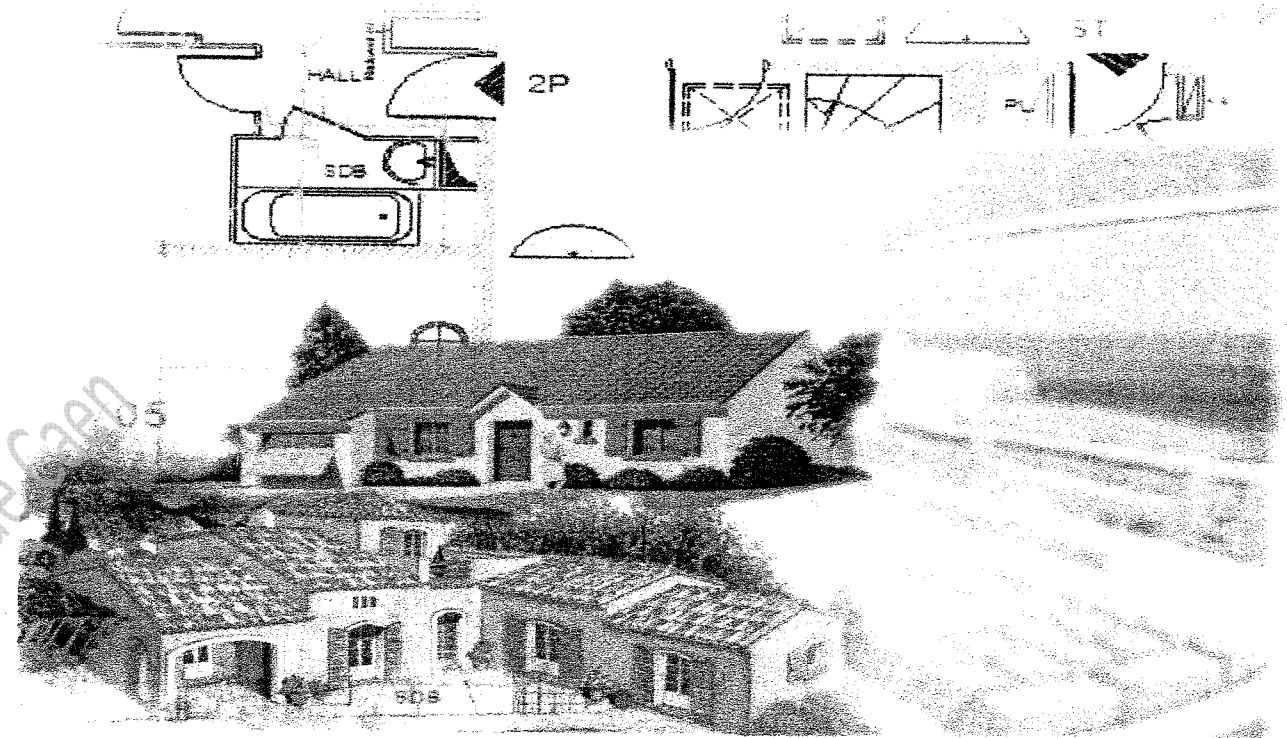




SERVICES CULTURE ÉDITIONS  
RESSOURCES POUR  
L'ÉDUCATION NATIONALE

**Ce document a été numérisé par le CRDP de Caen pour la  
Base Nationale des Sujets d'Examens de l'enseignement professionnel**

Ce fichier numérique ne peut être reproduit, représenté, adapté ou traduit sans autorisation.



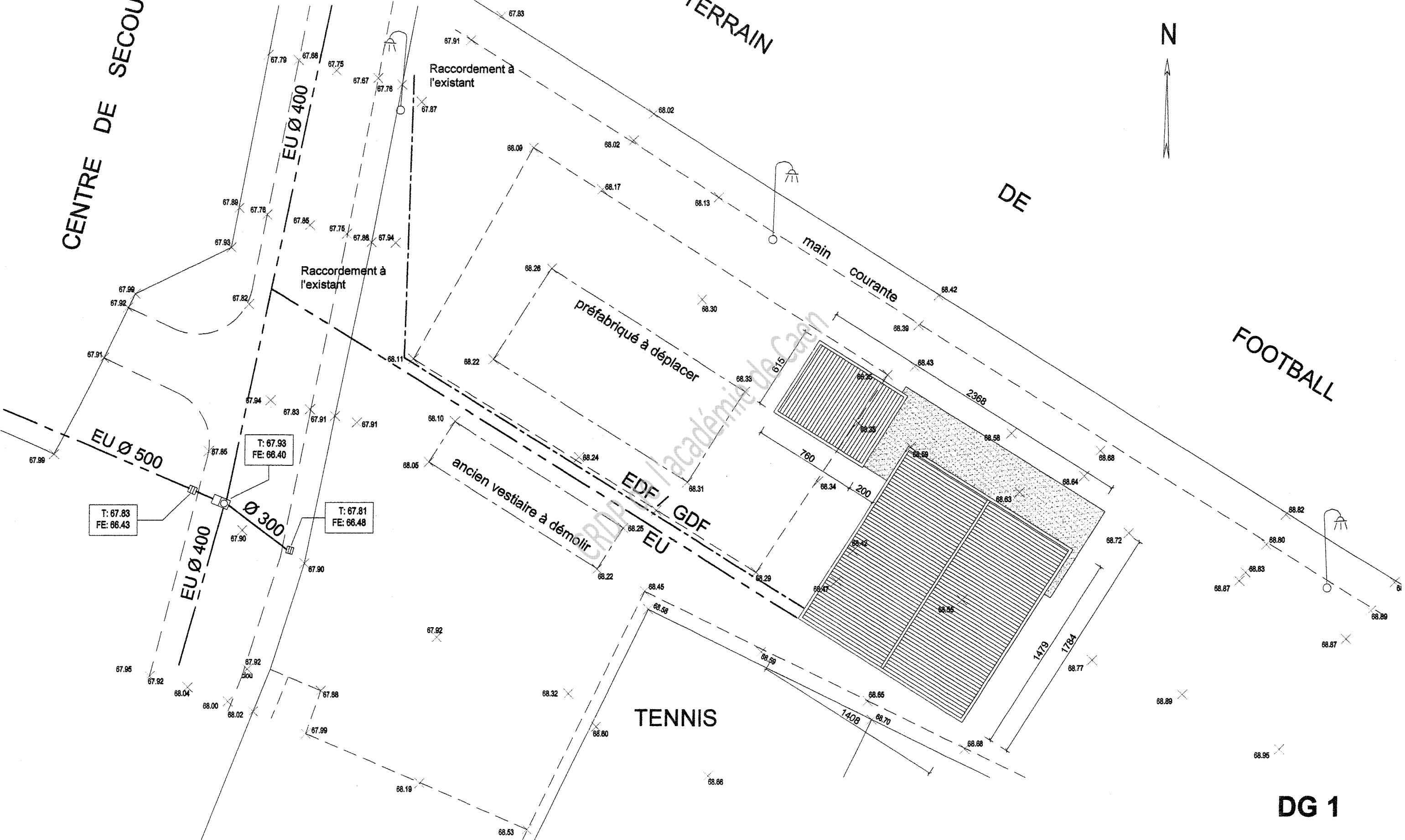
## DOSSIER DE BASE

SOMMAIRE	
<b>DOSSIER DE PLANS</b>	Pages DG 1 à DG 5
<b>PIECES ECRITES</b>	Pages PE 1 à PE 2

Nom : .....	Prénom : .....
-------------	----------------

CENTRE DE SECOURS

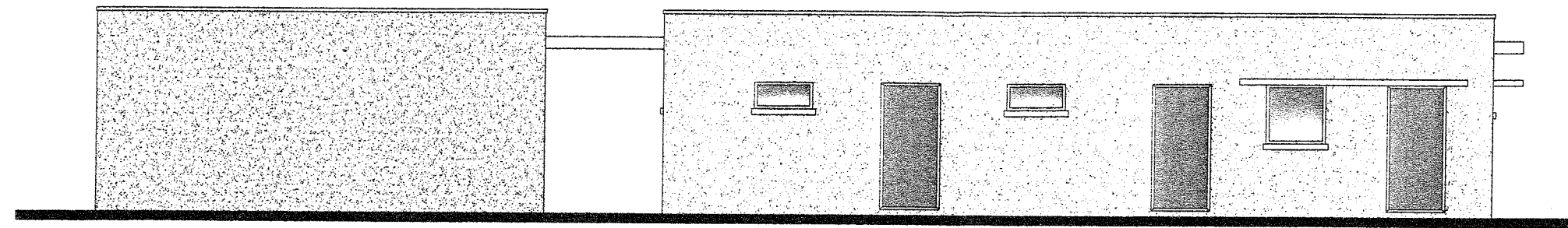
TERRAIN



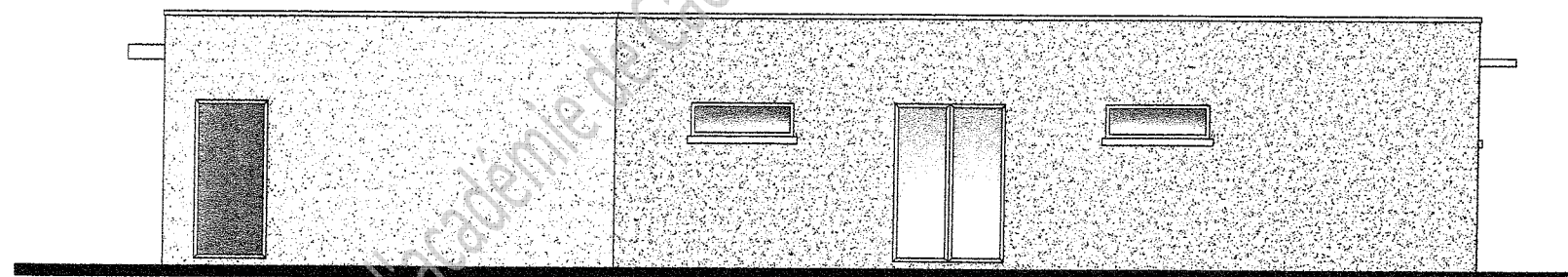
Plan de masse échelle 1:250

DG 1

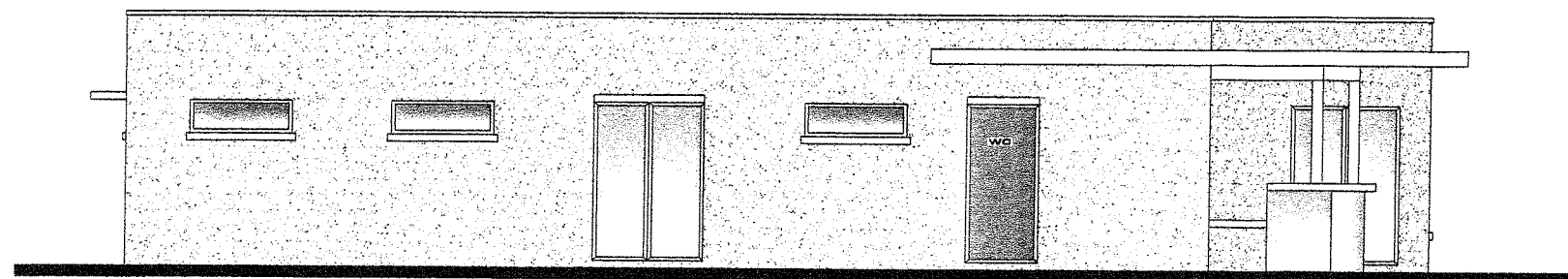
Projet: création de vestiaires	
B.E.P. des Techniques de l'Architecture et de l'Habitat	EPREUVE: EP1 - EP2
SESSION 2009	DOSSIER DE BASE



façade sud ouest



façade nord ouest

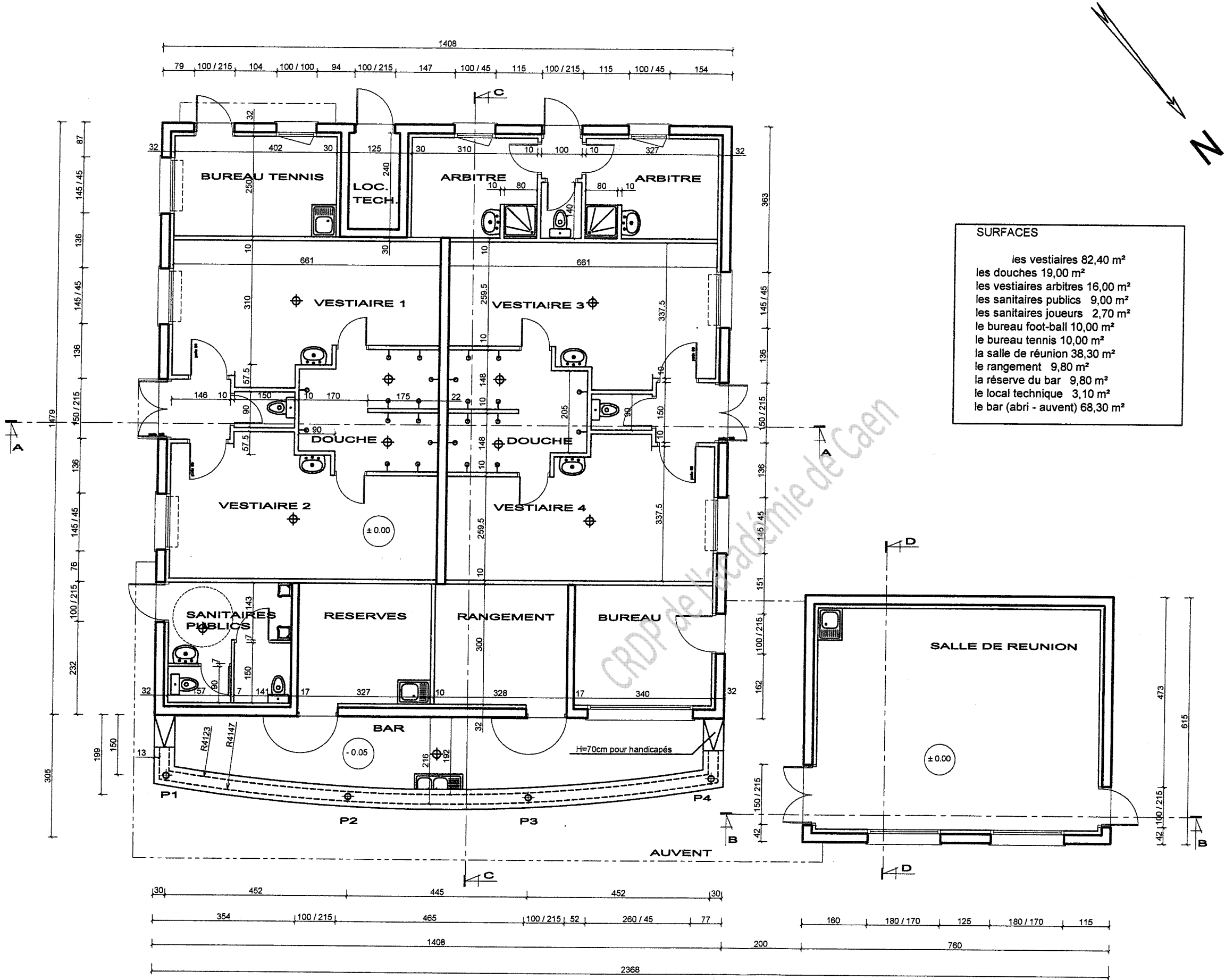


façade sud est

**DG 2**

**Façades échelle 1:100**

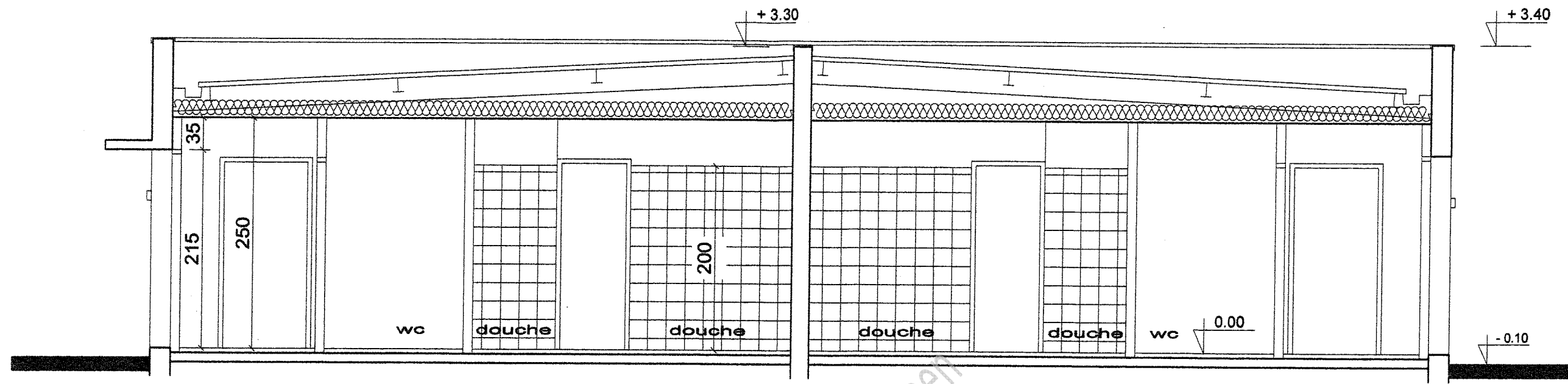
<b>Projet: création de vestiaires</b>	
<b>B.E.P. des Techniques de l'Architecture et de l'Habitat</b>	<b>EPREUVE: EP1 - EP2</b>
<b>SESSION 2009</b>	<b>DOSSIER DE BASE</b>



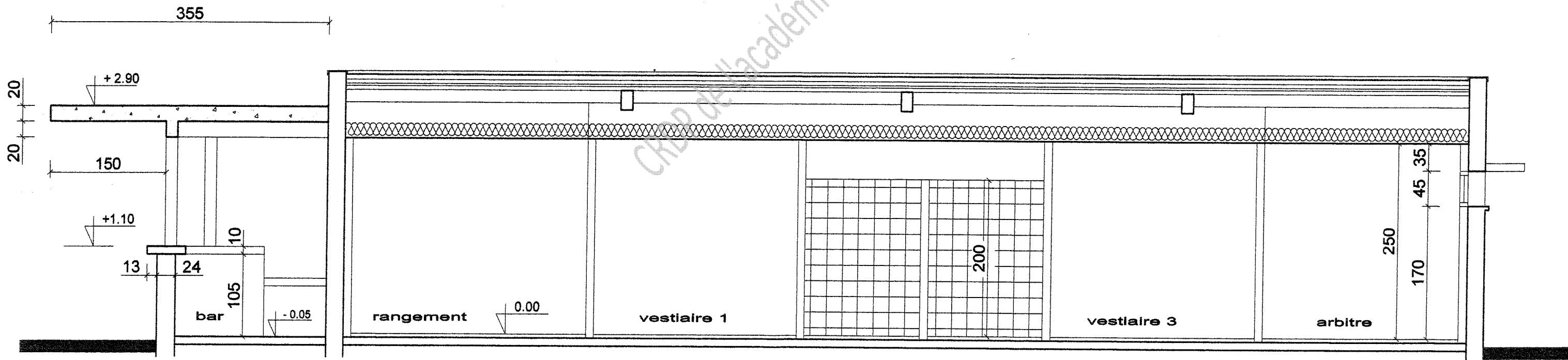
# Plan échelle 1:100

**DG 3**

Projet: création de vestiaires	
B.E.P. des Techniques de l'Architecture et de l'Habitat	EPREUVE: EP1 - EP2 <span style="float: right;">4/8</span>
SESSION 2009	DOSSIER DE BASE



coupe A-A



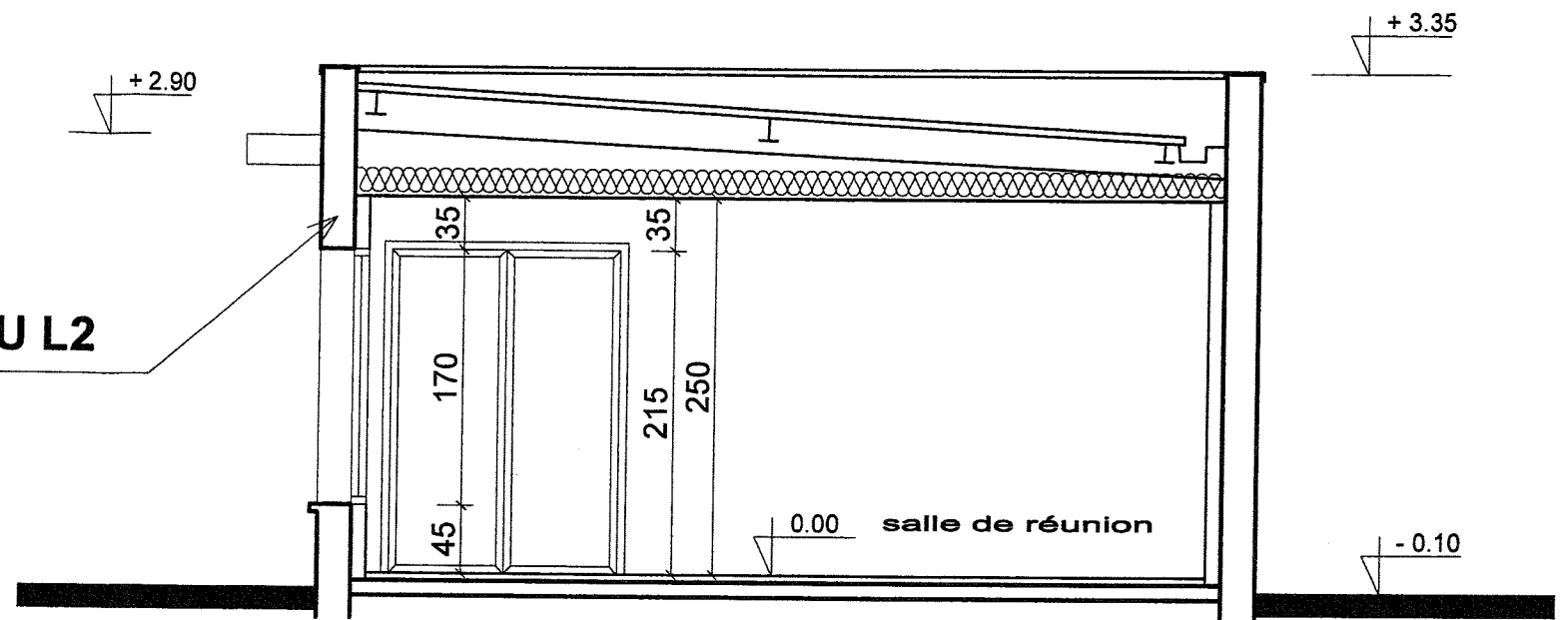
coupe C-C

DG 4

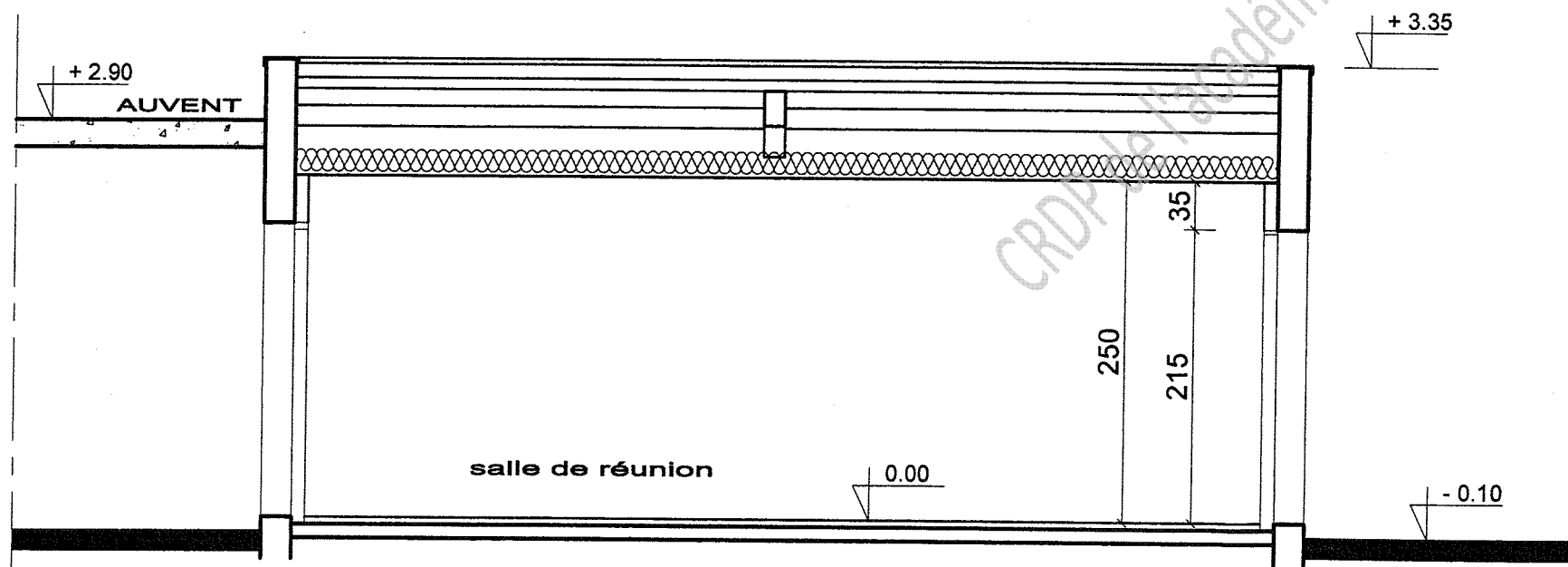
Coupes échelle 1:50

Projet: création de vestiaires	
B.E.P. des Techniques de l'Architecture et de l'Habitat	EPREUVE: EP1 - EP2
SESSION 2009	DOSSIER DE BASE 5/8

LINTEAU L2



coupe D-D



coupe B-B

DG 5

Coupes échelle 1:50

Projet: création de vestiaires	
B.E.P. des Techniques de l'Architecture et de l'Habitat	EPREUVE: EP1 - EP2
SESSION 2009	DOSSIER DE BASE 6/8

LOT N° 1 TERRASSEMENTS - MAÇONNERIE B.A.

1.01 – DECAPAGE - TERRASSEMENT

Décapage de la terre végétale sur 0,30 m de profondeur avec une bande périmétrique de 1.50 m. Les terres seront mises en dépôt à proximité pour le remblaiement. La plate forme sous l'emprise de l'ensemble de la construction sera fixée à la cote - 0.57 m.

1.03 - RIGOLE - FONDATION

Fouilles en rigole pour fondation des murs périphériques et murs de refend. Remplissage pour semelle en béton section 60 x 20 de granulats dosé à 350 kg de CEM III/C sur béton de propreté de 5 cm. Localisation: ensemble des constructions.

1.04 - MURS DE SOUBASSEMENT

Murs en béton armé épaisseur de 20 et 15 cm, jusqu'au niveau d'arase - 0.05. Coffrage ordinaire, armature suivant l'étude béton armé. Localisation: ensemble des constructions.

1.05 - DALLAGE

Blocage tout venant fortement compacté et couche de sable 5 cm, épaisseur totale 0,35 m. Isolation périmétrique, uniquement pour les locaux chauffés, de 1.50 m en polystyrène de 8 cm épaisseur. Film polyane d'étanchéité, épaisseur 200 microns. Dalle béton épaisseur 12 cm armé par treillis soudé. Les dallages sont désolidarisés de la structure, tolérance d'exécution +/- 5mm. Prévoir décaissés pour douches à « l'italienne » dans les vestiaires 1, 2, 3 et 4.

1.06 - MACONNERIE EN ELEVATION

Murs en bloc de béton manufacturé creux de 20 et 15 y compris éléments spéciaux : blocs d'angle, planelles, blocs en U etc. pour les murs périphériques et intérieurs. Le premier rang sera monté sur une arase étanche en mortier additionné d'hydrofuge. Dressage des tableaux et à l'intérieur des murs pour la pose des menuiseries. Localisation: ensemble des constructions.

1.09 - BETON ARME

Les ouvrages en B.A., compris coffrage et toutes sujétions pour, poutres, chaînages, linteaux, seront réalisés conformément aux prescriptions en vigueur. Béton brut à parement soigné pour les casquettes de baie, débord frontal de 50 cm. Béton brut à parement soigné pour l'auvent, débord frontal et latéral de 50 cm. Localisation: ensemble des constructions.

1.10 - ENDUITS EXTERIEURS

Enduit mortier avec incorporation d'hydrofuge et teinté dans la masse, type rustique, sur une sous-couche en mortier (épaisseur 2 cm). Les murs extérieurs recevant la terre en remblai recevront un enduit bitumineux, type OXYDRO. Localisation: ensemble des constructions.

LOT N° 2 CHARPENTE METALLIQUE

2.03 - STRUCTURE

Ossature métallique nécessaire à la pose de la couverture constituée de plaques acier. L'espacement des pannes sera adapté au type de plaque. Poteaux métalliques de l'auvent en acier galvanisé, **diamètre 152.40 mm et 4 mm d'épaisseur**. Accessoires divers de fixation. Finition sur les parties apparentes : peinture polyuréthane 60µm. Localisation: ensemble de la structure métallique, auvent.

LOT N°3 COUVERTURE - ZINGUERIE

3.01 - COUVERTURE

Couverture sèche en plaque nervurée de type trapézoïdale, galvanisée et prélaquée, du type HACIERCO 4.250.35 T ou similaire. Localisation: ensemble des couvertures.

3.03 - ACCESSOIRES

Coiffe d'acrotère, rive et faitage en solin etc. à la charge du présent lot.

3.08 - CHENEAUX

Ils seront réalisés en zinc 82/100. Leur section et leur pente seront déterminées suivant les prescriptions de la norme. A chaque descente, prévoir une crapaudine et un trop plein. Localisation: aux bas de pente de toiture.

LOT N°5 PLATRERIE - ISOLATION

5.1 PLAFOND

5.1.01 - PLAFOND HAUTE RESISTANCE

Plafond de type ROYAL HYGIENE de ROCKFON, ou similaire, de type 600 x 600 d'épaisseur 20 mm sur ossature T4 dont l'entretien sera facile par brossage ou avec un appareil haute pression. Localisation: vestiaires 1, 2, 3 et 4, douches, sanitaires publics.

5.1.02 - PLAFOND PLACOSTIL

Plafond de type PLACOSTIL de chez PLACOPLATRE ou similaire, composé de 1 plaque de type BA 13, visée sur une ossature non apparente à charge du présent lot, suspendue au support. La mise en œuvre sera réalisée conformément au DTU 25.41 ainsi qu'aux conditions de pose imposées par le fabricant y compris traitement et marouflage des joints. Localisation: bureau tennis, vestiaires arbitre, réserves, rangement et bureau.

PE 1

Projet: création de vestiaires	
B.E.P. des Techniques de l'Architecture et de l'Habitat	EPREUVE: EP1 - EP2
SESSION 2009	DOSSIER DE BASE 7/8



### 5.1.03 - PLAFOND ACOUSTIQUE

Panneau acoustique en laine de roche volcanique type SONAR TEGULAR de ROCKFON, ou similaire, de type 600 x 600 d'épaisseur 20 mm sur ossature E15.

Localisation: salle de réunion.

### 5.1.06 - ISOLATION

Laine de verre ISOVER IBR en deux couches croisées de 10 cm d'épaisseur.

Localisation: ensemble des constructions.

### 5.2 CLOISONS

#### 5.2.01 - DOUBLAGE

Cloison de type PLACOSTIL de chez PLACOPLATRE ou similaire, composée de 1 plaque de type BA 13, visée sur une ossature non apparente à charge du présent lot, compris panneaux de laine de roche épaisseur 80 mm avec PV.

La mise en œuvre sera réalisée conformément au DTU 25.41 ainsi qu'aux conditions de pose imposées par le fabricant y compris traitement et marouflage des joints.

Localisation: ensemble des façades.

#### 5.2.02 - DISTRIBUTION

Cloison de type PLACOSTIL de chez PLACOPLATRE ou similaire, composée de 2 plaques de type BA 13, visées sur une ossature non apparente à charge du présent lot, compris panneaux thermo acoustique épaisseur 80 mm.

La mise en œuvre sera réalisée conformément au DTU 25.41 ainsi qu'aux conditions de pose imposées par le fabricant y compris traitement et marouflage des joints.

Localisation: cloisons cotées 10 sur les plans.

#### 5.2.04 - ENDUIT PLATRE

Enduit au plâtre THD appliqué en deux couches. Finition plâtre lissé ou coupé.

Localisation: murs intérieurs de 20 et 15 cm.

## LOT N°6 REVETEMENT DE SOL - FAIENCE MURALE

### 6.5 REVETEMENT DE SOL

Fourniture et pose d'un carrelage antidérapant 200 x 200 mm en grès cérame, coloris au choix du maître d'ouvrage.

Localisation: ensemble des constructions.

### 6.7 FAIENCE MURALE

Fourniture et pose de carreaux de faïence 200 x 200 mm, série Glieina couleur blanche.

Pose droite en simple encollage.

Jointoiement de 5 mm au mortier blanc fin.

Localisation: douches des vestiaires 1, 2, 3 et 4.

### 6.8 BAGUETTE D'ANGLE

Fourniture et pose de baguettes d'angle en PVC de couleur blanche sur les angles saillants.

Localisation: ensemble des constructions.

## LOT N°8 PLOMBERIE - SANITAIRE

### 8.2 - NATURE DES TRAVAUX

Les travaux comprennent:

- la fourniture des appareils, de la robinetterie et des accessoires, la mise en place, le calage et les fixations
- la mise en service et vérification de l'installation.

### 8.5 - DESCRIPTION DES APPARELS

2 receveurs de douche, en céramique de coloris blanc, de 80 x 80 cm à encastrer avec robinetterie et accessoires

Localisation: locaux arbitre.

3 éviers 1 cuve et 1 égouttoir en inox 18/10 de 80 x 60 cm à poser sur meuble avec robinetterie et accessoires

Localisation: salle de réunion, bureau du tennis et réserves.

1 éviers 2 cuves et 1 égouttoir en inox 18/10 de 120 x 60 cm à poser sur meuble avec robinetterie et accessoires

Localisation: bar.

7 lavabos en porcelaine vitrifiée blanche de 60 cm de largeur sur colonne, série confort avec robinetterie et accessoires.

Localisation: locaux arbitre, vestiaires 1 et 2, vestiaires 3 et 4, sanitaires publics.

4 blocs - WC en porcelaine vitrifiée blanche, série économique, avec accessoires.

Localisation: Locaux arbitre, vestiaires 1 et 2, vestiaires 3 et 4, sanitaires publics.

1 bloc - WC aux normes pour les personnes à mobilité réduite, en porcelaine vitrifiée blanche, avec accessoires.

Localisation: sanitaires publics.

2 urinoirs d'angle en céramique blanche, avec accessoires.

Localisation: sanitaires publics.

**PE 2**

Projet: création de vestiaires	
B.E.P. des Techniques de l'Architecture et de l'Habitat	EPREUVE: EP1 - EP2
SESSION 2009	DOSSIER DE BASE 8/8