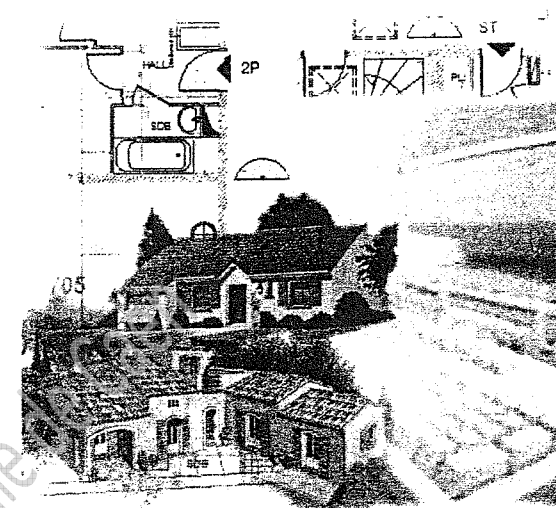




SERVICES CULTURE ÉDITIONS
RESSOURCES POUR
L'ÉDUCATION NATIONALE

**Ce document a été numérisé par le CRDP de Caen pour la
Base Nationale des Sujets d'Examens de l'enseignement professionnel**

Ce fichier numérique ne peut être reproduit, représenté, adapté ou traduit sans autorisation.

EPREUVE EP 2**EXPLOITATION ET COMMUNICATION****DOSSIER
ETUDES****ACTIVITE 2 : Pratique topographique de terrain et son exploitation**

N° Etude	Activités et Documents	Barème	Durée conseillée
T R A V A I L E N S A L L E			
3	Implantation du réseau EP - Calcul des pentes - DE 4 et DR 3	8	0 h 45
4	Vérification des niveaux - Nivellement direct - DE 5 et DR 4	4	0 h 30
T R A V A I L S U R L E T E R R A I N			
5	Implantation de la salle de réunion DE 6 et DR 5	8	0 h 45
	TOTAL	20	2 h 00

Renseignements complémentaires:

- la cote de niveau NGF du fil d'eau du regard EU 01 sera à – 1.00 m par rapport au niveau NGF du plancher de la salle de réunion.

- la pente des différents tronçons doit être comprise entre 1 et 2 %.

ETUDE N° 3

SITUATION : Vous êtes chargé de définir le raccordement du réseau EU du projet.

ACTIVITES : Calcul du fil d'eau des regards du réseau EU.

ON DONNE :

- le dossier de base
- des renseignements complémentaires ci-contre
- le document réponse DR 3

ON DEMANDE :

1. A partir du fil d'eau du regard RV rep0241, calculer le fil d'eau du regard RV 0240a puis du regard EU 02
- 2 Vérifier une pente d'écoulement
 - 2.1 A l'aide des renseignements ci-contre, calculer l'altitude du fil d'eau du regard EU01
 - 2.2 Vérifier la pente entre les regards EU 02 et EU 01
 - 2.3 Conclure si la pente est acceptable

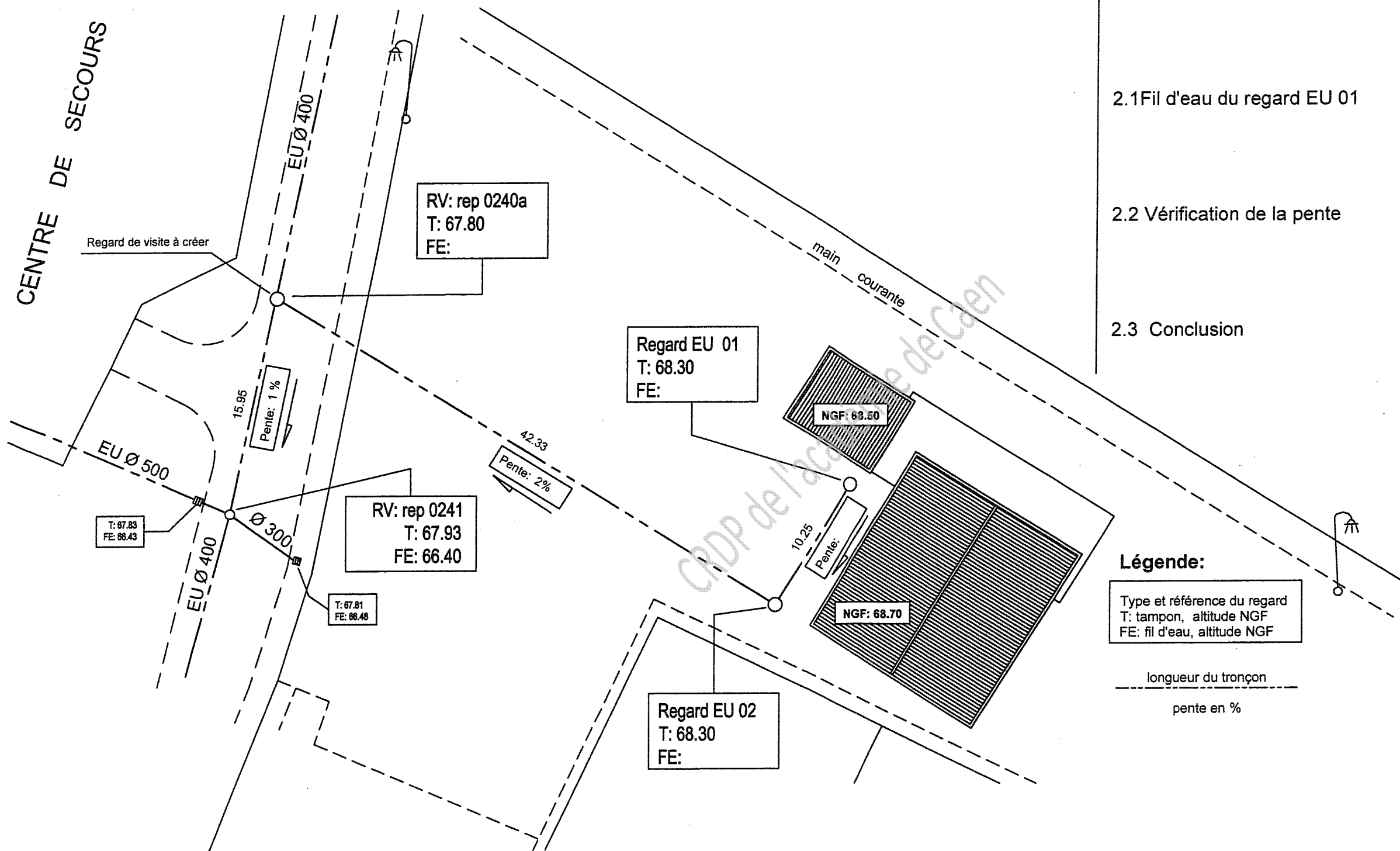
ON EXIGE :

- les résultats exacts
- une présentation soignée et claire

DE 4

Projet: création de vestiaires			
B.E.P. des Techniques de l'Architecture et de l'Habitat		EPREUVE EP2	Activité 2
SESSION 2009	DUREE: 6 heures	COEFFICIENT: 3	DOCUMENT ETUDES

Implantation réseau EU échelle réduite



Détail des calculs:

- 1 Fil d'eau des regards RV 0241 et EU 02
- 2.1 Fil d'eau du regard EU 01
- 2.2 Vérification de la pente
- 2.3 Conclusion

Légende:

Type et référence du regard
 T: tampon, altitude NGF
 FE: fil d'eau, altitude NGF

----- longueur du tronçon
 - - - - - pente en %

DR 3

Projet: création de vestiaires			
B.E.P. des Techniques de l'Architecture et de l'Habitat	EPREUVE EP2	Activité 2	
SESSION 2009	DUREE: 6h	COEFFICIENT:3	DOCUMENT REPONSE

ETUDE N° 4

SITUATION : Pour la vérification des travaux, vous devez niveler le dallage.

ACTIVITES : Vérification des cotes de niveau

ON DONNE :

- le dossier de base
- des renseignements complémentaires
- le document réponse DR 4

ON DEMANDE :

- 1.1 de calculer la cote NGF des angles repérés du dallage brut
- 1.2 de donner votre conclusion par rapport à la tolérance portée au CCTP

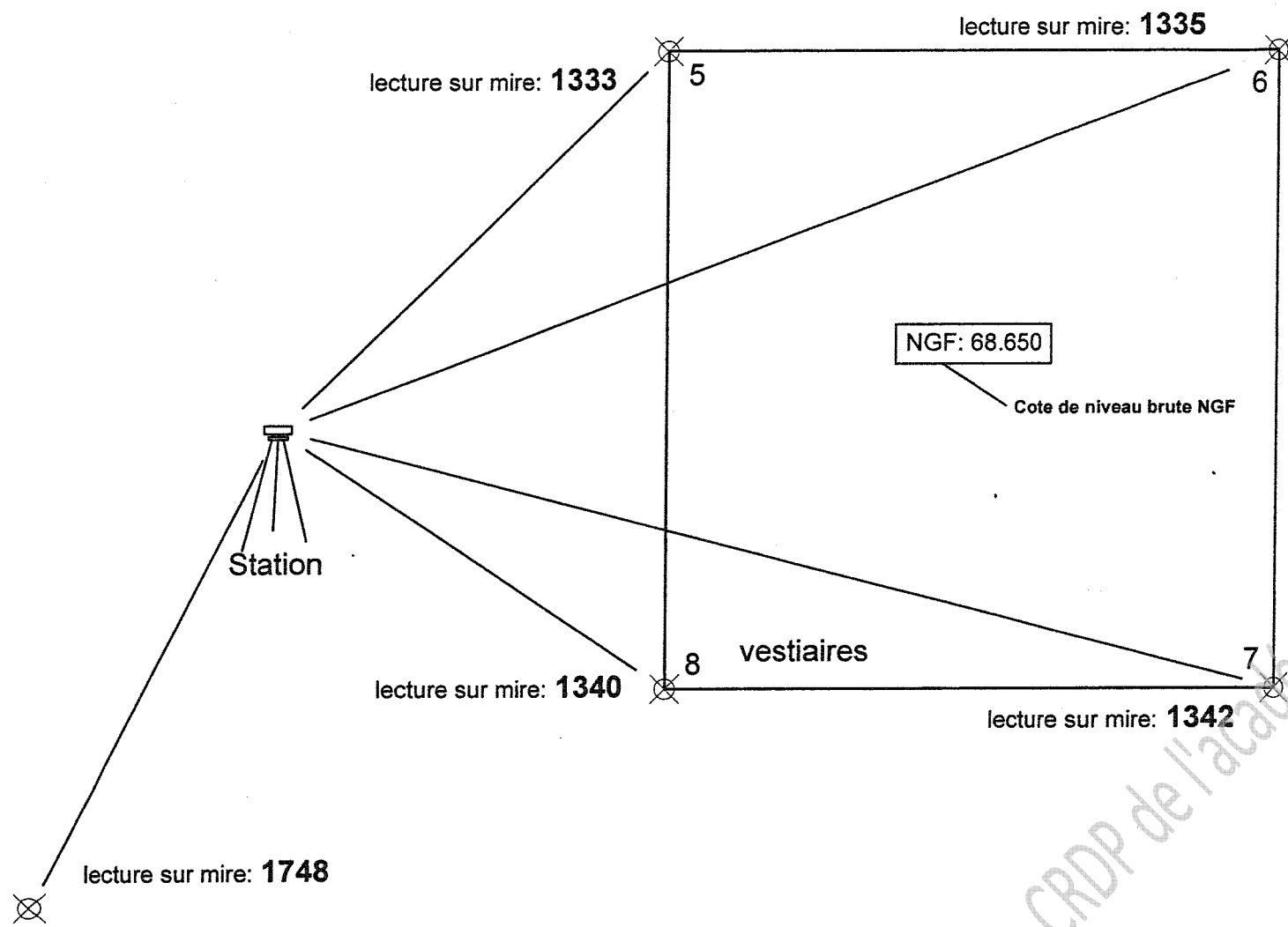
ON EXIGE :

- les résultats exacts
- une présentation soignée et claire

DE 5

Projet: création de vestiaires			
B.E.P. des Techniques de l'Architecture et de l'Habitat		EPREUVE EP2	Activité 2
SESSION 2009	DUREE: 6 heures	COEFFICIENT: 3	DOCUMENT ETUDES

Nivellement direct - vérification des cotes de niveau -



REFERENCE LOCALE: 68.240

1.1 Carnet de nivellement - calcul des cotes NGF -

St°	Points visés	Lect AR fil niv	Lect AV fil niv	Dé nivelée	Altitude du point	Remarques

1.2 Analyse des résultats et conclusion

DR4

Projet: création de vestiaires			
B.E.P. des Techniques de l'Architecture et de l'Habitat		EPREUVE EP2	Activité 2
SESSION 2009	DUREE: 6h	COEFFICIENT:3	DOCUMENT REPONSE

ETUDE N° 5

SITUATION : Le chef de chantier vous demande d'implanter le projet.

ACTIVITES : Implantation

ON DONNE :

- le dossier de base
- le plan avec le tableau de coordonnées des points sur le DR 5
- un point matérialisant de la station
- un alignement de référence y
- le matériel nécessaire pour l'implantation

ON DEMANDE :

- 1.1 d'implanter au théodolite les points 1, 2, 3 et 4
- 1.2 d'effectuer les vérifications en mesurant les cotés 1-2, 2-3, les diagonales 1-4, 2-3 et reporter ces mesures sur le DR 5

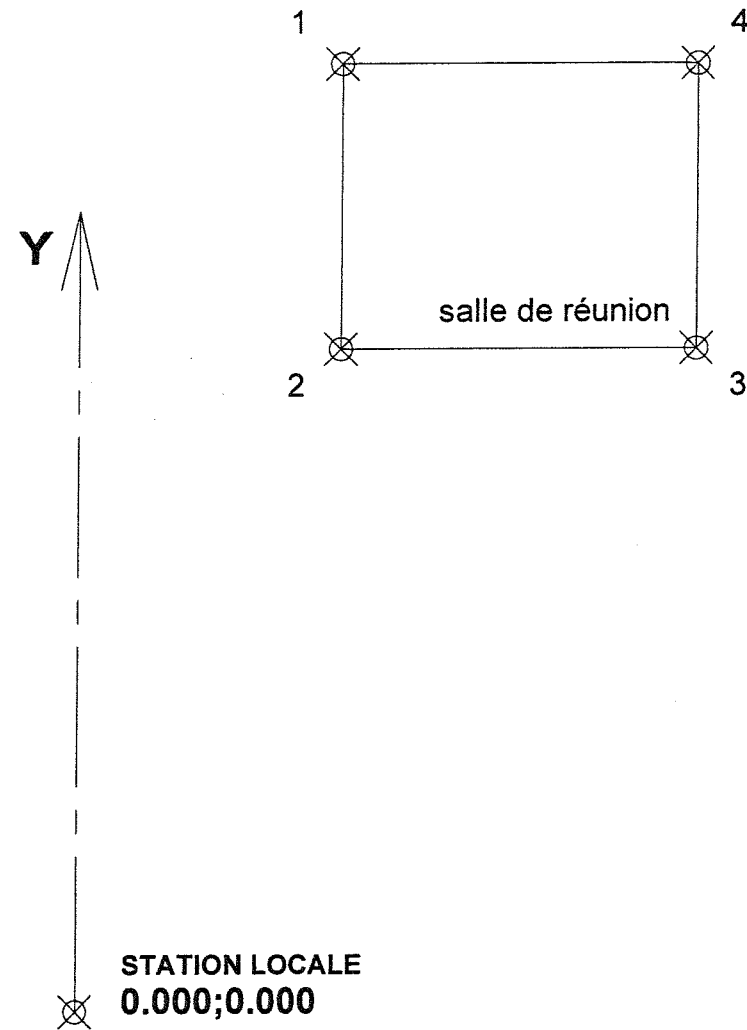
ON EXIGE :

- une mise en station correcte
- une méthode adéquate
- une implantation exacte
- des prises de mesure correctes

DE 6

Projet: création de vestiaires			
B.E.P. des Techniques de l'Architecture et de l'Habitat		EPREUVE EP2	Activité 2
SESSION 2009	DUREE: 6 heures	COEFFICIENT: 3	DOCUMENT ETUDES

Etude 6 - Implantation de la salle de réunion -



Etude 6 - Vérification -

	valeurs mesurées	valeurs calculées	écart
coté 1-2		6,110	
coté 2-3		7,560	
diagonale 1-4		9,720	
diagonale 2-5		9,720	

CRDP de l'académie de Caen

Coordonnées des points du dallage				
Points	X	Y	Gist	dist
1	5.00	22.80	13.743	23.342
2	5.00	16.69	18.530	17.423
3	12.56	16.69	41.070	20.888
4	12.56	22.80	32.055	26.031

DR 5

Projet: création de vestiaires			
B.E.P. des Techniques de l'Architecture et de l'Habitat	EPREUVE EP2	Activité 2	
SESSION 2009	DUREE: 6h	COEFFICIENT:3	DOCUMENT REPONSE