



SERVICES CULTURE ÉDITIONS
RESSOURCES POUR
L'ÉDUCATION NATIONALE

**Ce document a été numérisé par le CRDP Nord Pas-de-Calais pour la
Base Nationale des Sujets d'Examens de l'enseignement professionnel**

Campagne 2009

Ce fichier numérique ne peut être reproduit, représenté, adapté ou traduit sans autorisation.

BEP FINITION

dominante plâtrerie peinture

EP1a / EP2

Réalisation et technologie

DOSSIER TECHNIQUE

CE DOSSIER COMPORTE 28 PAGES.
ASSUREZ-VOUS QU'IL SOIT COMPLET.

CE DOSSIER EST À RENDRE EN FIN D'ÉPREUVE.

PAGE 2/28 ET 3/28	Extrait du descriptif sommaire
PAGE 4/28	Plan de masse
PAGE 5/28	Façade 1 – 2 – 3 - 4
PAGE 6/28	Plan du demi sous-sol
PAGE 7/28	Plan du rez-de-chaussée
PAGE 8/28	Plan de l'étage
PAGE 9/28	Coupe AA
PAGE 10/28	Coupe BB
PAGE 11/28 à 16/28	Fiches techniques cloisons de distribution " PREGYMETAL "
PAGE 17/28 à 25/28	Fiches techniques produits « ZOLPAN »
PAGE 26/28 à 28/28	Fiches techniques produits « CAPAROL »

EXAMEN : BEP Finition	PLATRERIE PEINTURE	
EPREUVE : EP1a écrit Réalisation et technologie	COEFFICIENT : 10	DUREE : 4 heures
DOSSIER TECHNIQUE	Page 1 sur 28	Session 2009

EXTRAIT DU DESCRIPTIF SOMMAIRE

Lot N°1 : GROS ŒUVRE.

1.9.5 MURS AGGLOMERES CREUX DE 20.

- Du type B60, hourdés au mortier de ciment dans les joints horizontaux et verticaux, comprenant : Fournitures des agglos et mortier, posé, manutention, façon d'angles, dressages des tableaux, façon de feuillures, dressages intérieurs suivant le cas et au pourtour des ouvertures pour recevoir les menuiseries, liaisons, toutes sujétions.

Lot N°6 : PLATRIES - ISOLATION

6.2.1 CLOISONS DE DISTRIBUTION EN PLAQUES DE PLATRE.

- En plaques de plâtre (13 + 46 + 13) χ : 0,60, montants simples avec 45 de laine de verre.
- Emplacement
Cloisonnement RDC suivant plans.

6.2.2 CLOISONS DE DOUBLAGES EN BRIQUES.

- En complexe isolant type PLACOMUR PM S de 110mm d'épaisseur (100 + 10).
- Emplacement
Doublage périphérique de l'ensemble du bâtiment, suivant coupes et plans.

6.2.8 PLAFONDS

- Plafond en plaques de plâtre genre Placoplâtre ou similaire vissée sur ossature métallique, réalisés à partir de profilés et suspentes, fixées au support existant.
- Emplacement
Salon – Séjour – Cuisine - Hall - Chambres – Bains – Dégagement - WC

Lot n°10 – MENUISERIES EXTERIEURES ET INTERIEURES

10.2.1 – POSE DES PORTES DE COMMUNICATION INTERIEURES :

- Pose de portes pleines à petit cadre.
- Emplacement
Cuisine – Ch 1, 2 et 3 – Bains - WC - hall
- Pose de portes de placards, type KZ de 2,50m sur toute la largeur des placards.
- Emplacement
Ch 1 et 2 – Hall

10.3.2 – POSE DES PORTES ET FENETRES EXTERIEURES :

- Pose de portes-fenêtres ouvrant à la Française.
Dimensions des verres: 1,65 x 0,45 x 2
- Emplacement
Salon Séjour
- Pose de fenêtres ouvrant à la Française
Dimensions des verres: 1,10 x 0,45 x 2
- Emplacement
Salon – Ch 1, 2 et 3

- Pose de fenêtres ouvrant à la Française
Dimensions des verres: 0,80 x 0,65
- Emplacement
Cuisine - Bains

10.4.4 – POSE DE PLINTHES

- Pose de plinthes de 0,12 de hauteur (plinthes carrelage de 0,10 dans salon –séjour – cuisine - WC).
- Emplacement
Ch 1, 2 et 3

Lot N°11 : PEINTURE

11.2.6 POSE DE TOILE DE VERRE.

- Pose de toile de verre à l'aide de colle vinylique comprenant :
Travaux préparatoires
Impression, pose de toile de verre à joints vifs compris coupes d'arasement
Mise en peinture acrylique satinée à deux couches en complément du système décoratif.
- Emplacement
RDC Salon – Séjour – Cuisine – Bains – Hall – WC – Dégagement.

11.2.7 DECOR

- Mise en peinture par un système décoratif épongeable et avec un temps de séchage inférieur à 2h30.
- Emplacement
RDC Salon séjour (mur ext. sud + mur ext. ouest angle de la porte d'entrée).

11.2.8 PLAFONDS DES PIECES SECHES.

- Application de deux couches de peinture acrylique mate.

11.2.9 POSE DE PAPIER PEINT.

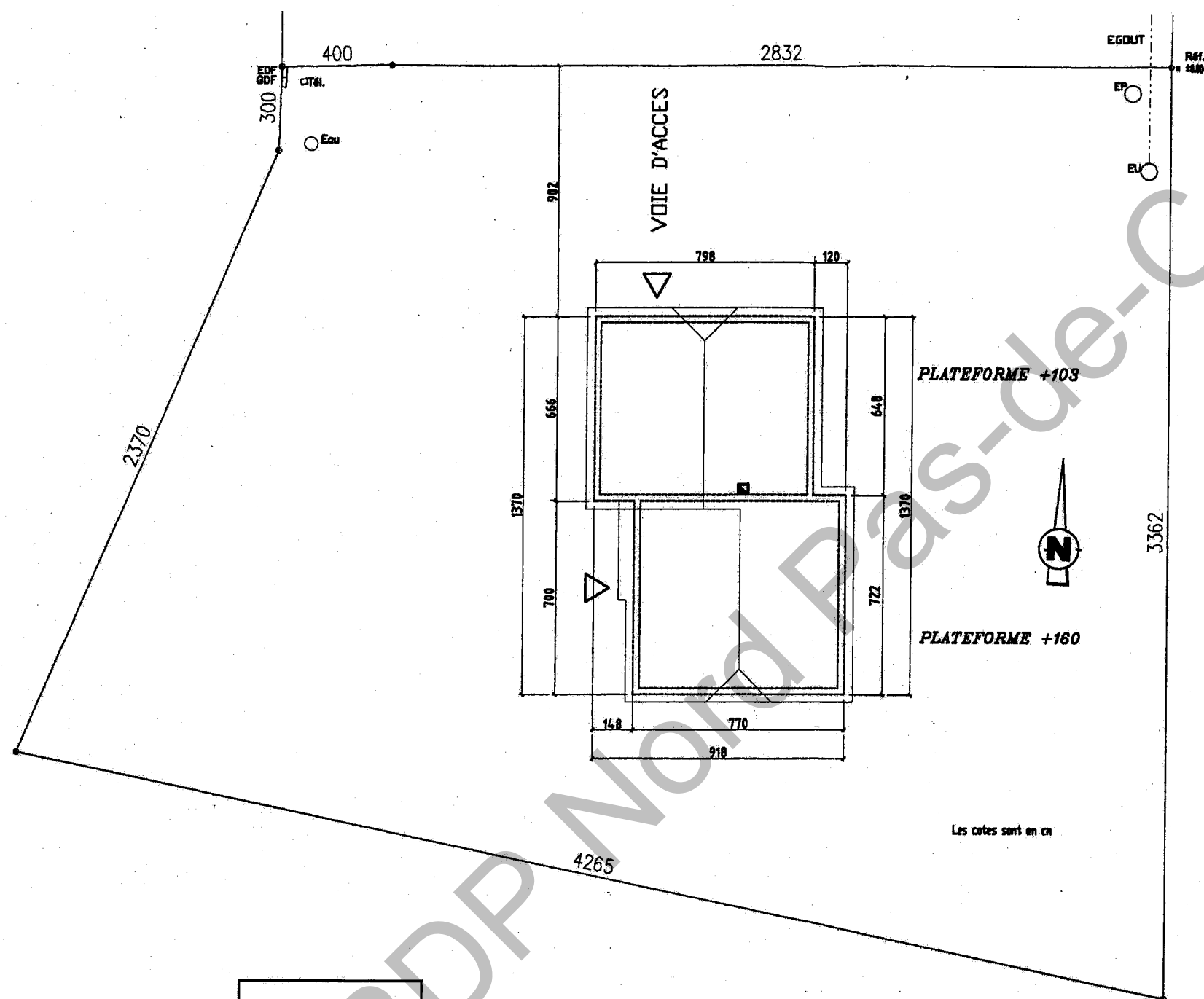
- Pose de papier peint uni :
Travaux préparatoires
Impression, pose de papier à joints vifs compris coupes d'arasement
Toutes sujétions
- Emplacement
RDC chambre 1 – 2 – 3

11.2.10 PEINTURE DES BOISERIES INTERIEURES (PORTES DE COMMUNICATION, FENETRES...)

- Application de 2 couches de peinture laque satinée en phase aqueuse.
Travaux préparatoires
Impression
- Emplacement
Selon plan

EXAMEN : BEP Finition	PLATRIERIE PEINTURE	
EPREUVE : EP1a écrit	COEFFICIENT : 10	DUREE : 4 heures
Réalisation et technologie		
DOSSIER TECHNIQUE	Page 2 sur 28	Session 2009

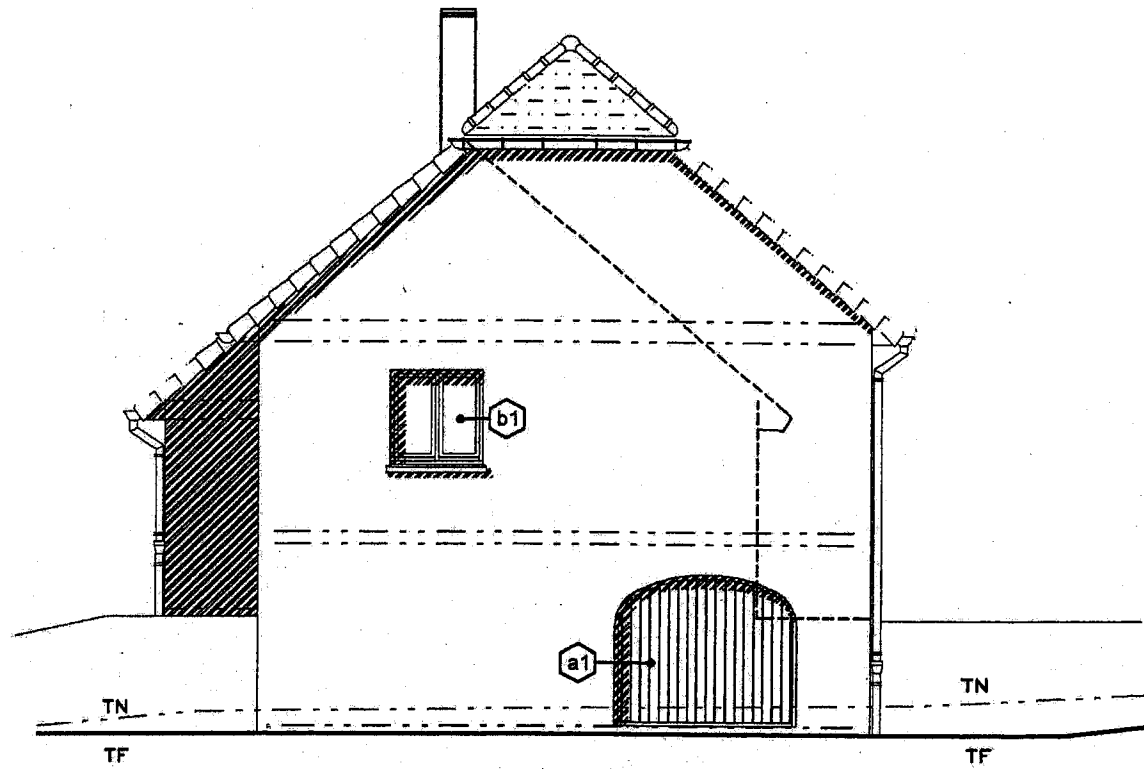
EXAMEN : BEP Finition	PLATRIERIE PEINTURE	
EPREUVE : EP1a écrit	COEFFICIENT : 10	DUREE : 4 heures
Réalisation et technologie		
DOSSIER TECHNIQUE	Page 3 sur 28	Session 2009



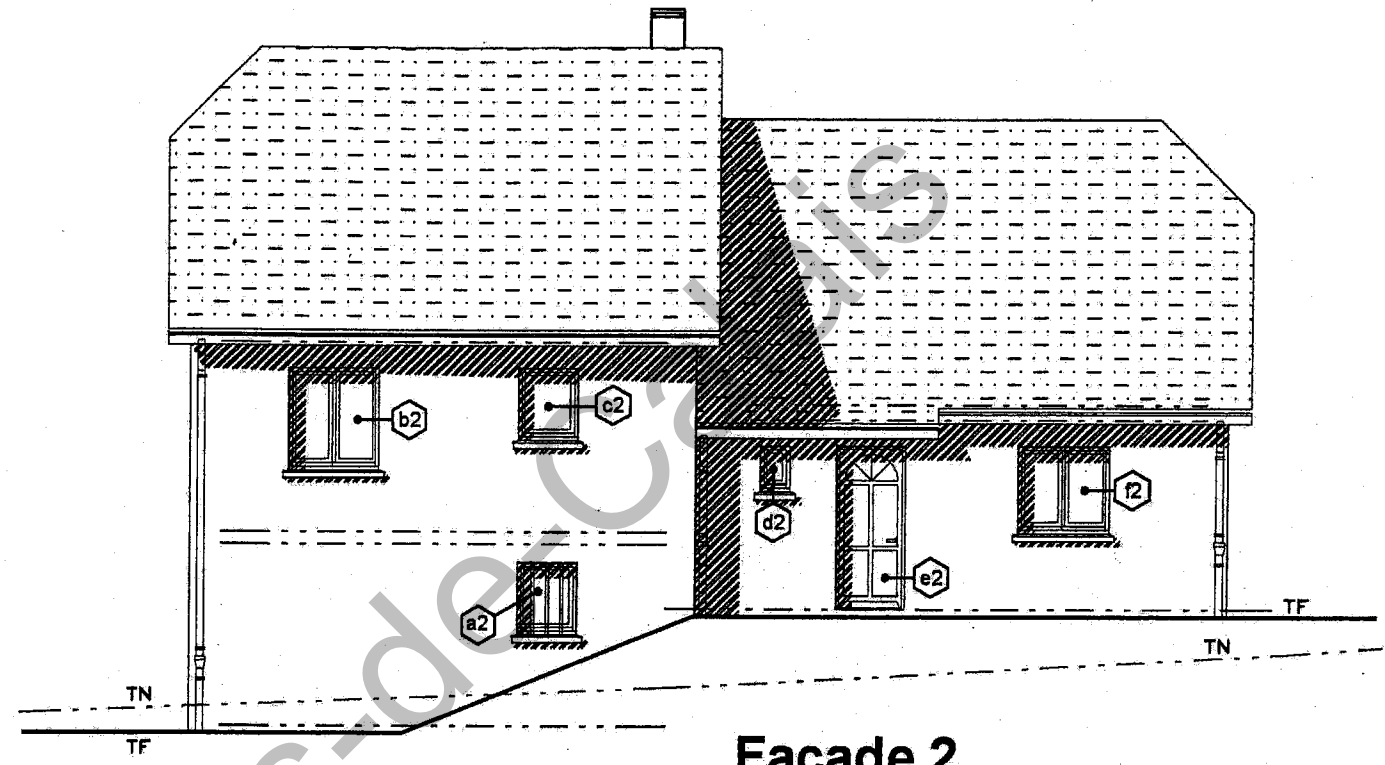
PLAN 1

Ech 1/200

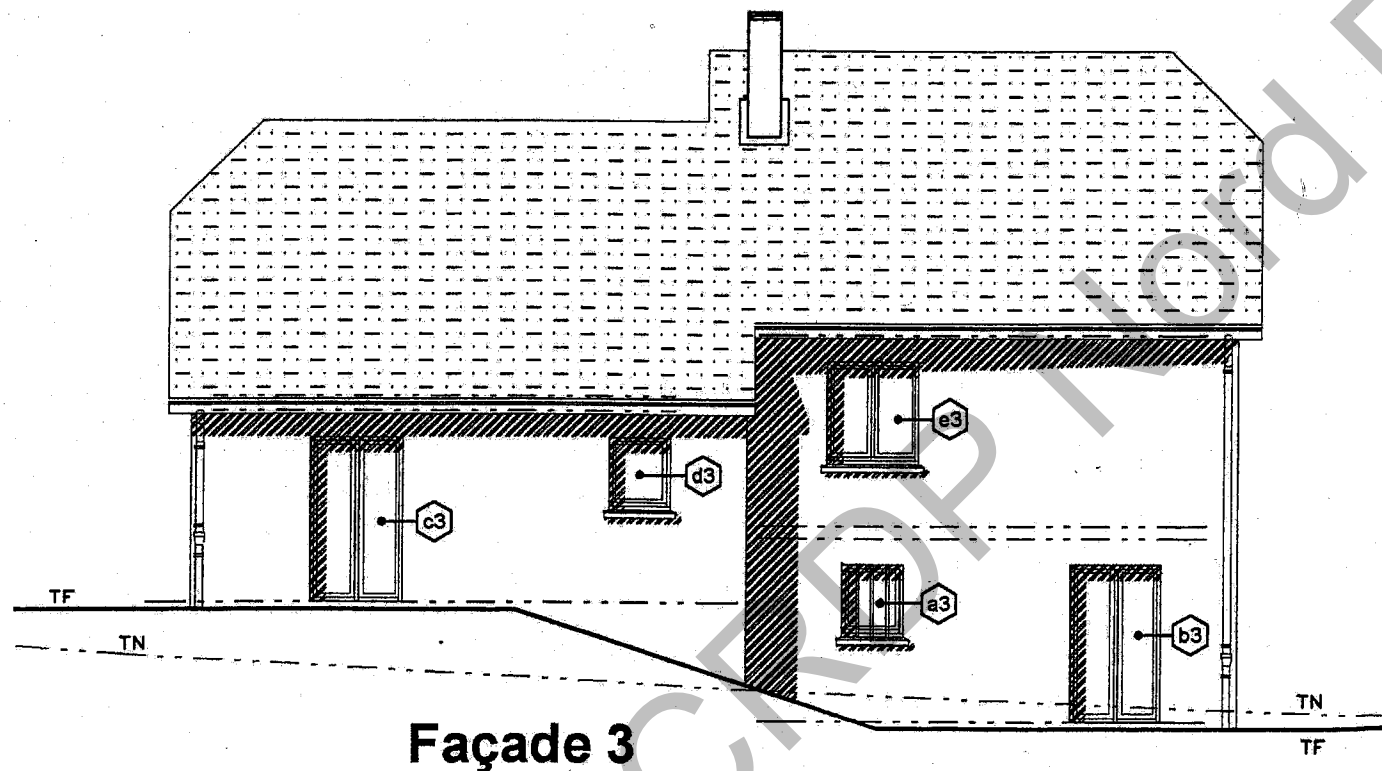
EXAMEN : BEP Finition	PLATRERIE PEINTURE	
EPREUVE : EP1a écrit Réalisation et technologie	COEFFICIENT : 10	Durée : 4 heures
DOSSIER TECHNIQUE	Page 4 sur 28	Session 2009



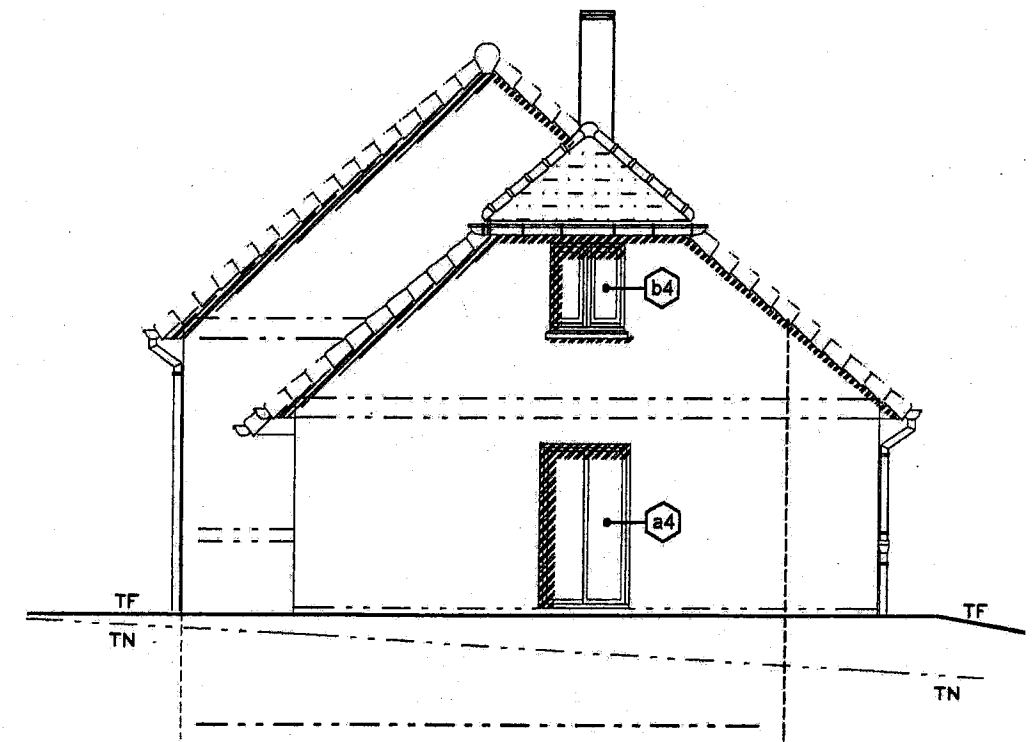
Façade 1



Façade 2



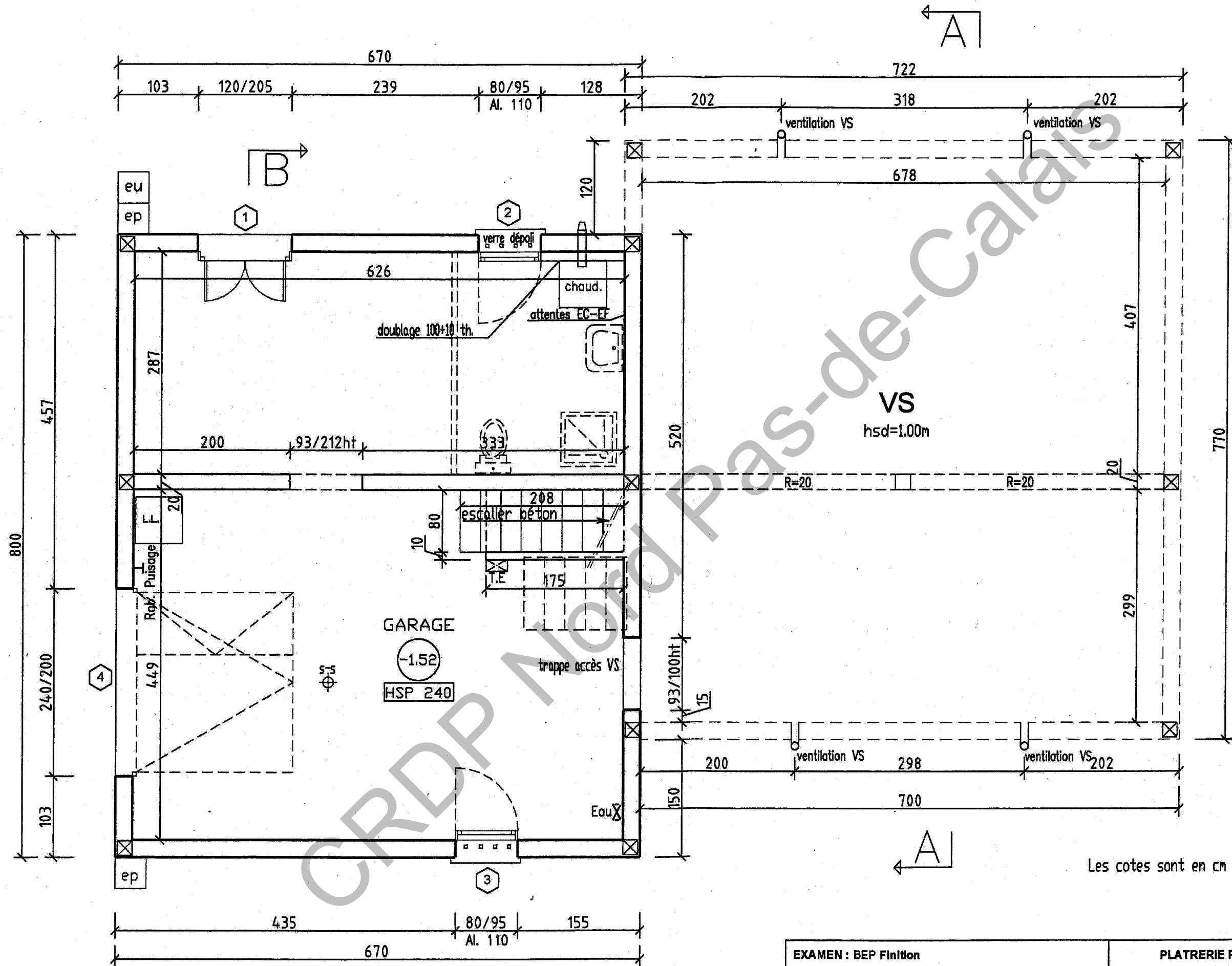
Façade 3



Façade 4

Ech 1/100

EXAMEN : BEP Finition	PLATRERIE PEINTURE	
EPREUVE : EP1a écrit Réalisation et technologie	COEFFICIENT : 10	Durée : 4 heures
DOSSIER TECHNIQUE	Page 5 sur 28	Session 2009



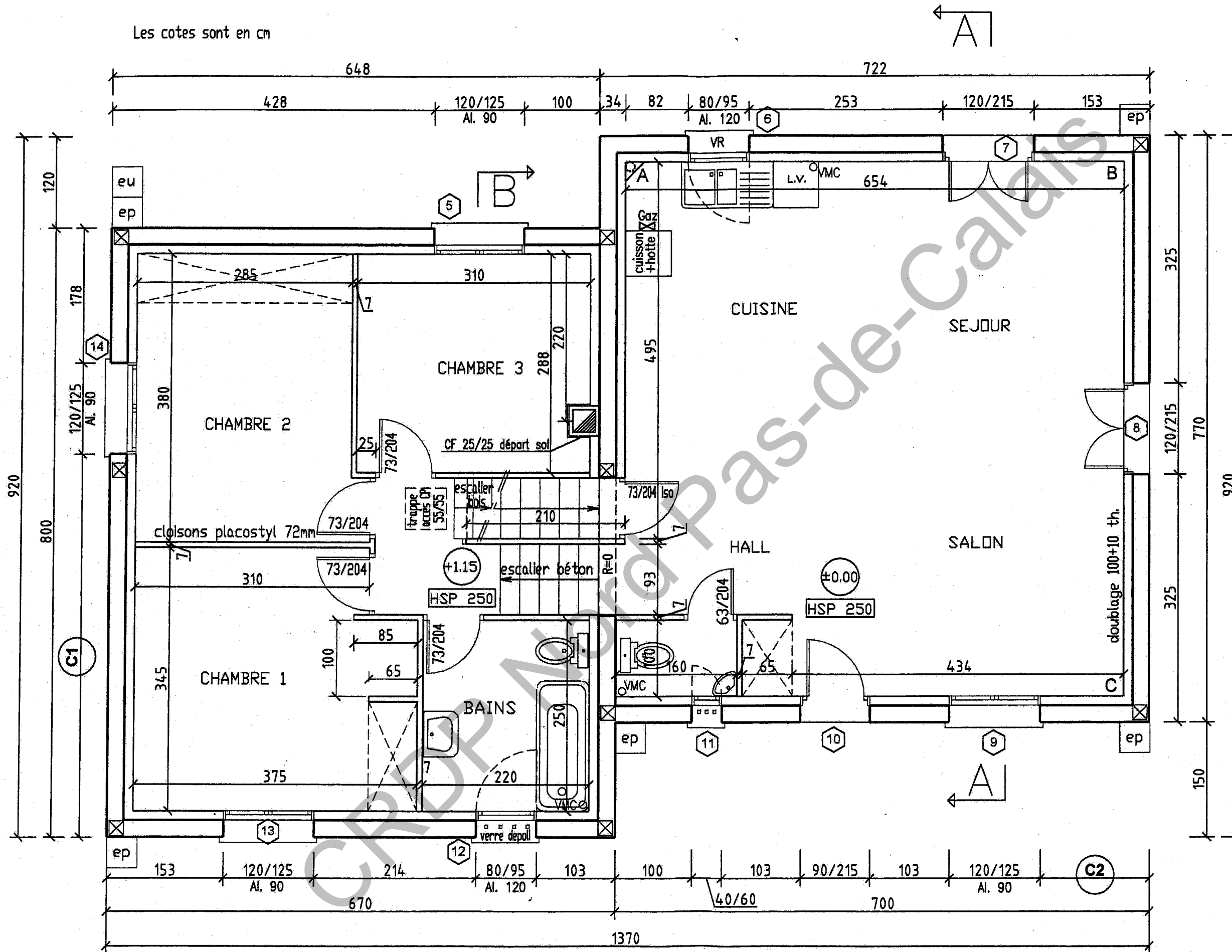
Les cotes sont en cm

Demi Sous-Sol

Ech 1/50

EXAMEN : BEP Finition	PLATRERIE PEINTURE	
EPREUVE : EP1a écrit Réalisation et technologie	COEFFICIENT : 10	Durée : 4 heures
DOSSIER TECHNIQUE	Page 6 sur 28	Session 2009

Les cotes sont en cm

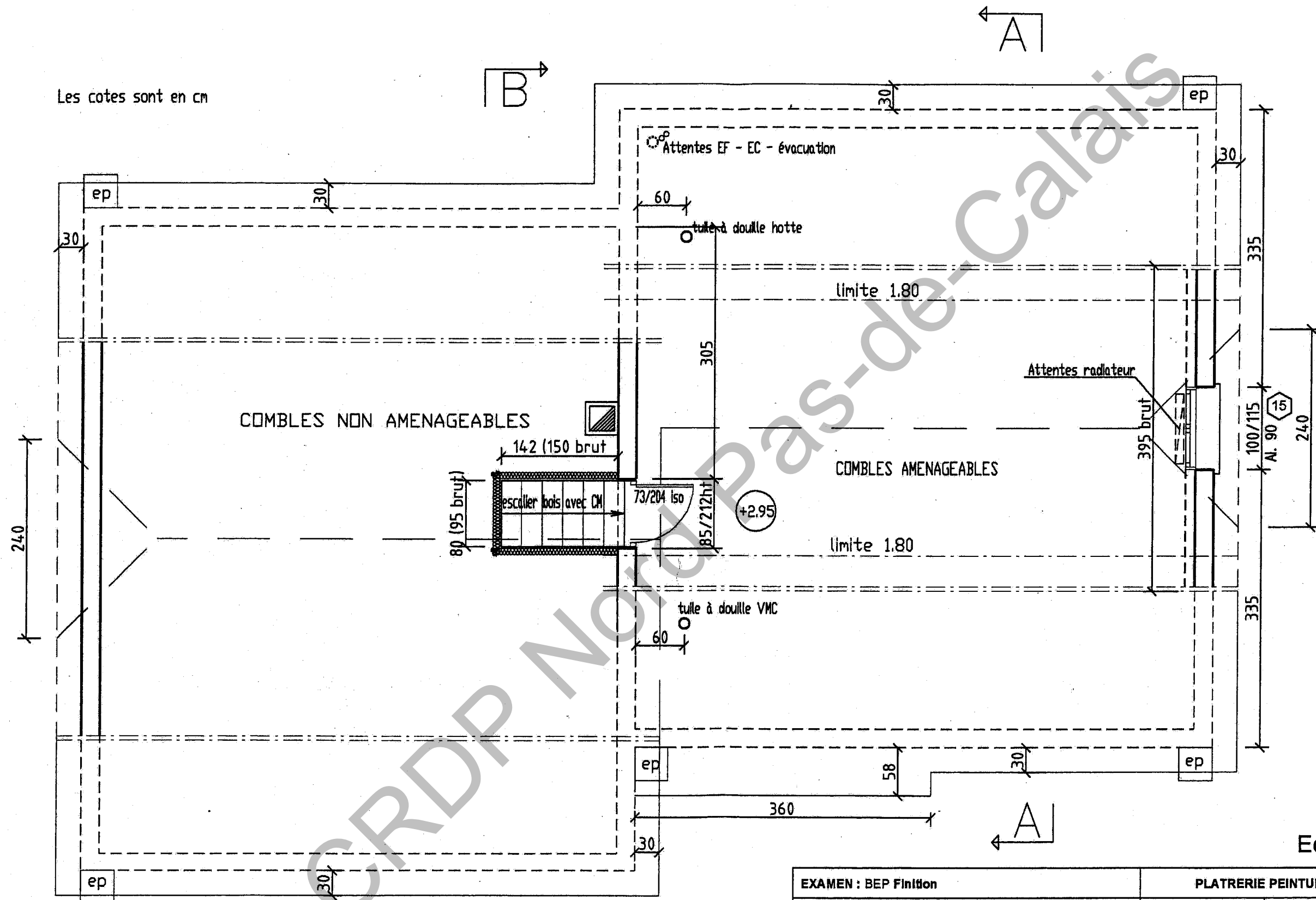


Rez de chaussée

Ech 1/50

EXAMEN : BEP Finition	PLATRERIE PEINTURE	
EPREUVE : EP1a écrit Réalisation et technologie	COEFFICIENT : 10	Durée : 4 heures
DOSSIER TECHNIQUE	Page 7 sur 28	Session 2009

Les cotes sont en cm



Etage

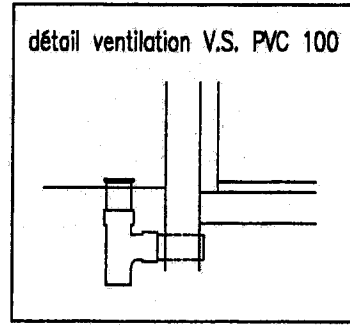
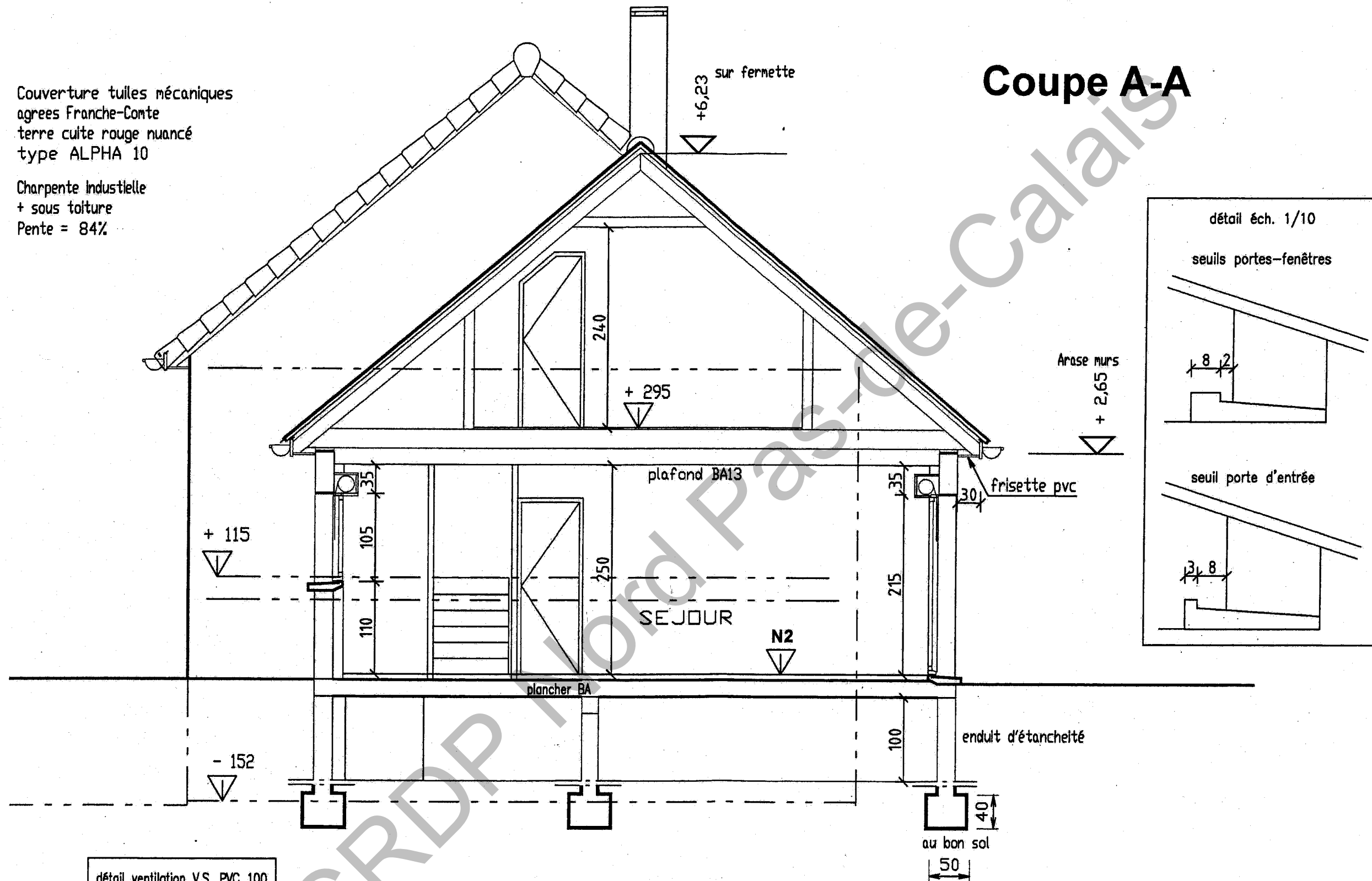
Ech 1/50

EXAMEN : BEP Finition		PLATRERIE PEINTURE	
EPREUVE : EP1a écrit Réalisation et technologie		COEFFICIENT : 10	Durée : 4 heures
DOSSIER TECHNIQUE		Page 8 sur 28	Session 2009

Couverture tuiles mécaniques
agrees Franche-Comte
terre cuite rouge nuancé
type ALPHA 10

Charpente Industrielle
+ sous toiture
Pente = 84%

Coupe A-A



Les cotes sont en cm

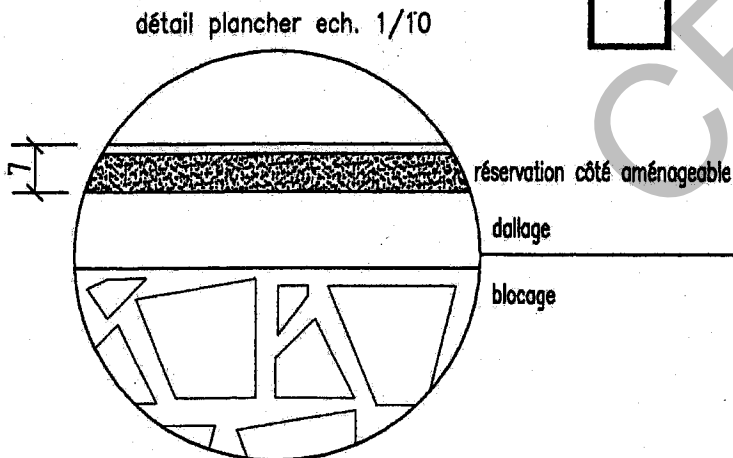
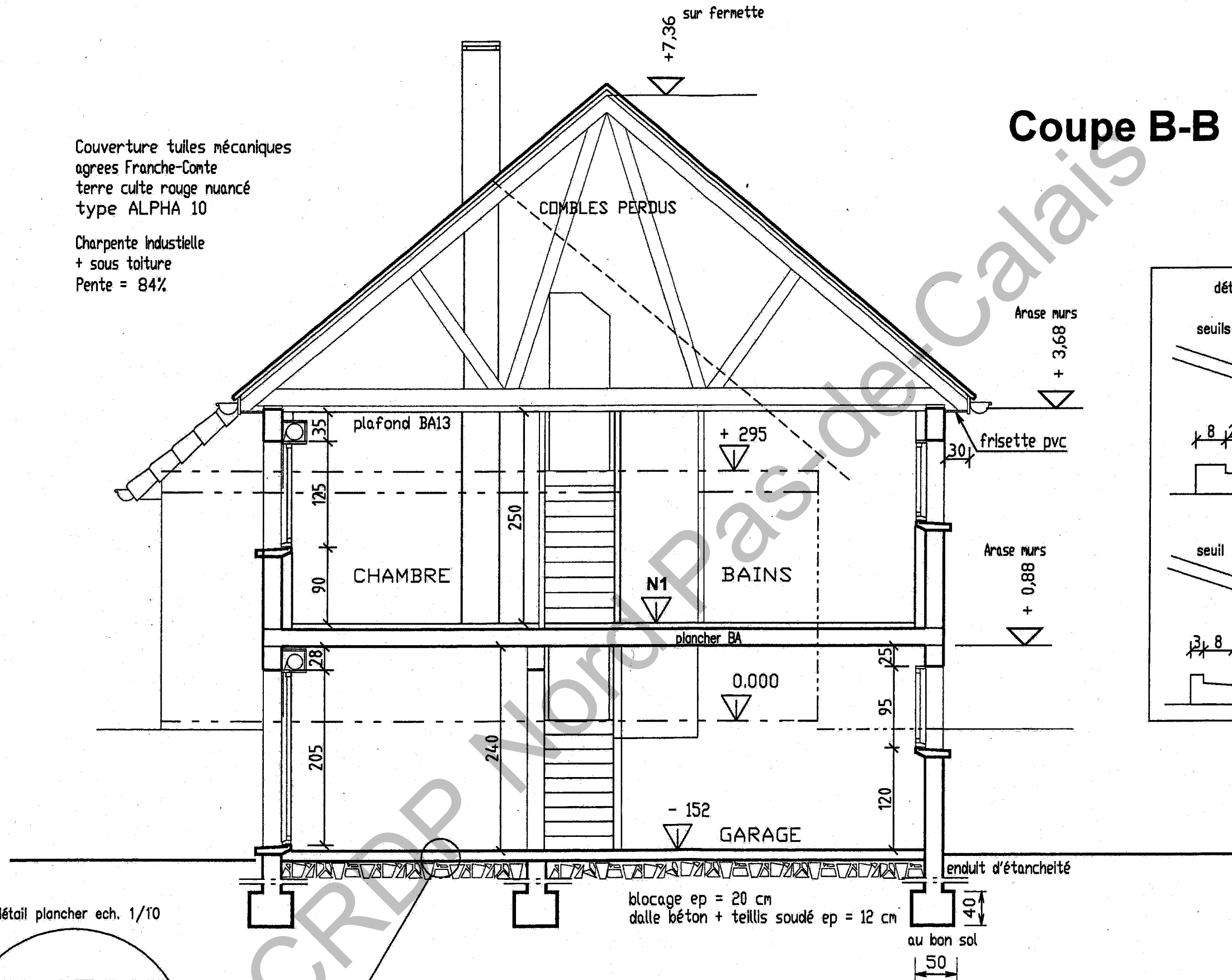
Ech 1/50

EXAMEN : BEP Finition		PLATRERIE PEINTURE	
EPREUVE : EP1a écrit Réalisation et technologie		COEFFICIENT : 10	Durée : 4 heures
DOSSIER TECHNIQUE		Page 9 sur 28	Session 2009

Coupe B-B

Couverture tuiles mécaniques
agrees Franche-Comte
terre cuite rouge nuancé
type ALPHA 10

Charpente Industrielle
+ sous toiture
Pente = 84%



Les cotes sont en cm

Ech 1/50

EXAMEN : BEP Finition	PLATRERIE PEINTURE	
EPREUVE : EP1a écrit Réalisation et technologie	COEFFICIENT : 10	Durée : 4 heures
DOSSIER TECHNIQUE	Page 10 sur 28	Session 2009

CLOISONS DE DISTRIBUTION

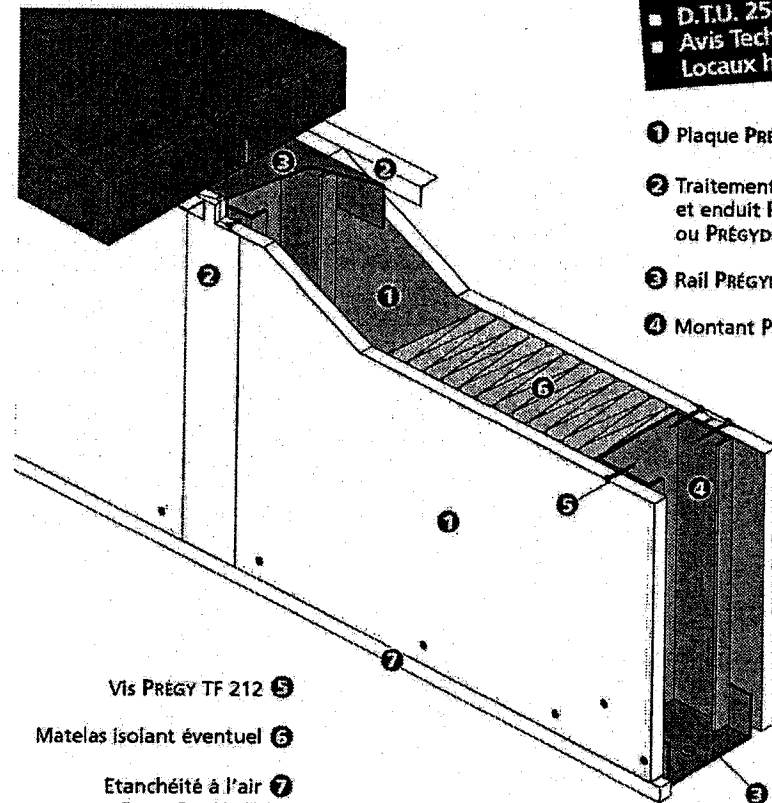
PRÉGYMÉTAL™

PAREMENTS SIMPLES BA13 - BA15

D72/48 - D100/70
D120/90 - D130/100

Cloison de distribution de 72, 100, 120, 130 mm d'épaisseur, constituée par assemblage de deux plaques PRÉGY vissées sur une ossature métallique délimitant un vide de construction.

■ D.T.U. 25-41
■ Avis Technique 9/01-708
Locaux humides



- 1 Plaque PRÉGY
- 2 Traitement de joint bande et enduit PRÉGYLVS ou PRÉGYDÉCO
- 3 Rail PRÉGYMÉTAL
- 4 Montant PRÉGYMÉTAL

Vis PRÉGY TF 212 5

Matelas isolant éventuel 6

Etanchéité à l'air pour $R_w + C \geq 41$ dB (pose sur sol fini) 7

APPLICATIONS COURANTES

- Travaux neufs et réhabilitation.
- Logements.
- Bureaux.
- Distribution intérieure des chambres en hôtel et hôpital.
- Avec parement PRÉGYDRO et sous-couche PRÉGYTANCHE en pièces humides :
 - Privatives EB+p (SdB, douche, cellier non chauffé, ...).
 - Collectives EB+c (douche individuelle à usage collectif, sanitaire collectif d'ERP, cuisine et laverie collective...).

INTERETS SPECIFIQUES

- Adéquation parfaite avec la réhabilitation et l'aménagement des locaux.
- Gamme étendue de performances mécaniques, acoustiques, thermiques et de résistance au feu.
- Unité de produit et de technique avec doublages et plafonds PRÉGYMÉTAL.
- Vide de construction de 48 mm à 100 mm permettant l'incorporation d'isolant, de gaines, de canalisations...

La gamme PRÉGY

- Locaux humides EB+p et EB+c : PRÉGYDRO BA13 - BA15
PRÉGYDRO DÉCO BA13
- Réaction au feu M0 : PRÉGYPLAC M0 BA13
- Haute Dureté : PRÉGYDUR STD BA13
PRÉGYDUR DÉCO BA13
PRÉGYPLAC M0 BA13
- Très Haute Dureté : PRÉGYROC STD BA13
- Parement pré-imprimé : PRÉGYPLAC DÉCO BA13 - BA15

Mise en œuvre
voir page 136

PERFORMANCES

TYPE ET ÉPAISSEUR mm	TYPE OSSATURE	ENTRAXE MONTANTS cm	HAUTEUR MAXI m		NOMBRE ET TYPE DE PLAQUES PRÉGY	POIDS kg/m²	RÉSISTANCE AU FEU CF		INDICE D'AFFAIBLISSEMENT ACOUSTIQUE : $R_w + C$ en dB	
			MONTANTS SIMPLES	MONTANTS ACCOLÉS			AVEC PRÉGYPLAC	AVEC PRÉGYFLAM ou PRÉGYFEU M0	SANS ISOLANT	AVEC ISOLANT
D72/48	48-35	60	2,60	3,00	2 BA13	22	1/2 h	1 h	33	39
		40	2,80	3,30						
	48-50	60	2,75	3,20						
		40	3,00	3,55						
D100/70	70-35	60	3,15	3,75	2 BA15	26	1/2 h	1 h	37	43
		40	3,45	4,15						
	70-50	60	3,40	4,00						
		40	3,70	4,40						
D120/90	90-35	60	3,60	4,30	2 BA15	26	1/2 h	1 h	37	44
		40	4,00	4,75						
	90-50	60	3,85	4,60						
		40	4,25	5,10						
D130/100	100-50	60	4,10	4,90	2 BA15	27	1/2 h	1 h	39	45
		40	4,55	5,40						

Attention hauteur maxi réduite pour certaines cloisons CF. Consulter les renvois ainsi que la rubrique "protection incendie" du chapitre "montages spécifiques".

Pour les renvois, cf chapitre "références" page 274.

GUIDE DE REDACTION DES DESCRIPTIFS

Cloison non porteuse du type PRÉGYMÉTAL à parements en plaques de plâtre PRÉGY vissées de part et d'autre d'une ossature en acier galvanisé.

CARACTERISTIQUES

- Désignation (ex. : PRÉGYMÉTAL D100/70-35/60 A).
- Hauteur (ex. : 3,70 m).
- Épaisseur (ex. : D100 = 100 mm).
- Type d'ossature (ex. : D100/70-35 ossature de 70 mm ailes de 35 mm).
- Répartition des montants (ex. : D100/70-35/60 A : espacement 60 cm - A = montants accolés).
- Type de plaques de parement et épaisseur (PRÉGYPLAC, PRÉGYFLAM, PRÉGYFEU, PRÉGYDUR, PRÉGYDRO, PRÉGYROC), BA13, BA15.
- Réaction au feu du parement.
- Résistance au feu : CF.
- Indice d'affaiblissement acoustique : $R_w + C$ en dB

- Mode de fixation des rails périphériques (vissage, chevillage, pistocclément, ...).
- Dispositions particulières (étanchéité en pied de cloison, joint souple périphérique, montants renforcés, type RH pour portes lourdes, ...).
- Incorporation (éventuelle) d'un matelas isolant (type et épaisseur).

INDICATIONS COMPLEMENTAIRES

- Lot chargé des percements, passage de gaines électriques, renforts pour charges lourdes...
- Type d'hubriserie (standard ou isophonique).
- Dispositions particulières en locaux humides.

MISE EN ŒUVRE

- Conformément au D.T.U. 25-41, à l'ATEC 9/01-708 et aux recommandations du fabricant.

LOCALISATION



EXAMEN : BEP Finition	PLÂTRERIE PEINTURE	
EPREUVE : EP1a écrit	COEFFICIENT : 10	DUREE : 4 heures
Réalisation et technologie		
DOSSIER TECHNIQUE	Page 11 sur 28	Session 2009

EXAMEN : BEP Finition	PLÂTRERIE PEINTURE	
EPREUVE : EP1a écrit	COEFFICIENT : 10	DUREE : 4 heures
Réalisation et technologie		
DOSSIER TECHNIQUE	Page 12 sur 28	Session 2009