



SERVICES CULTURE ÉDITIONS  
RESSOURCES POUR  
L'ÉDUCATION NATIONALE

**Ce document a été numérisé par le CRDP Nord Pas-de-Calais pour la  
Base Nationale des Sujets d'Examens de l'enseignement professionnel**

**Campagne 2009**

Ce fichier numérique ne peut être reproduit, représenté, adapté ou traduit sans autorisation.

# BEP FINITION

dominante plâtrerie : plâtres et préfabriqués

## EP2

Analyse d'un dossier et rédaction d'un mode opératoire

### DOSSIER PLANS

CE DOSSIER COMPORTE 7 PAGES.  
ASSUREZ-VOUS QU'IL SOIT COMPLET.

CE DOSSIER EST A RENDRE EN FIN D'EPREUVE.

PAGE 1/7	Sommaire
PAGE 2/7	Extrait du CCTP
PAGE 3/7	Perspectives sur façade avant et arrière
PAGE 4/7	Façades
PAGE 5/7	Pignons et vue éclatée
PAGE 6/7	Vue en plan du rez de chaussée
PAGE 7/7	Coupes verticales

EXAMEN : BEP FINITION	PLATRES ET PREFABRIQUES	
EPREUVE EP2	COEFFICIENT 6	DUREE 4h
Analyse d'un dossier et rédaction d'un mode opératoire		
DOSSIER PLANS	Page 1 sur 7	Session 2009

**PLATRERIE – ISOLATION :**

**Murs :**

Mise en place sur les murs extérieurs d'un complexe isolant de type "PLACOMUR Th " composé de 10 cm d'isolant et de 1cm de plaque de plâtre, y compris calicots et lissage des joints.

Ce "PLACOMUR" est appliqué par collage sur les murs au moyen de colle spéciale par plots de 10 mm d'épaisseur maximum.

**Plafonds :**

Plaques de BA13, vissées sur ossature métallique sous solivage bois (combles perdus) y compris calicots et lissage des joints.

Isolation réalisée avec 200 mm de laine minérale.

**Cloisons :**

- Cloisons en carreaux de plâtre standards d'épaisseur 70 mm, y compris lissage des joints.  
Localisation : Chambres, dégagement, .

- Cloisons en carreaux de plâtre hydrofuge d'épaisseur 70 mm, y compris lissage des joints.

Localisation : Salle de bains, WC, cuisine.

**Plâtre :**

Enduit de plâtre d'épaisseur 10 mm.

Localisation : Mur entre partie chambres et séjour.

**MENUISERIES :**

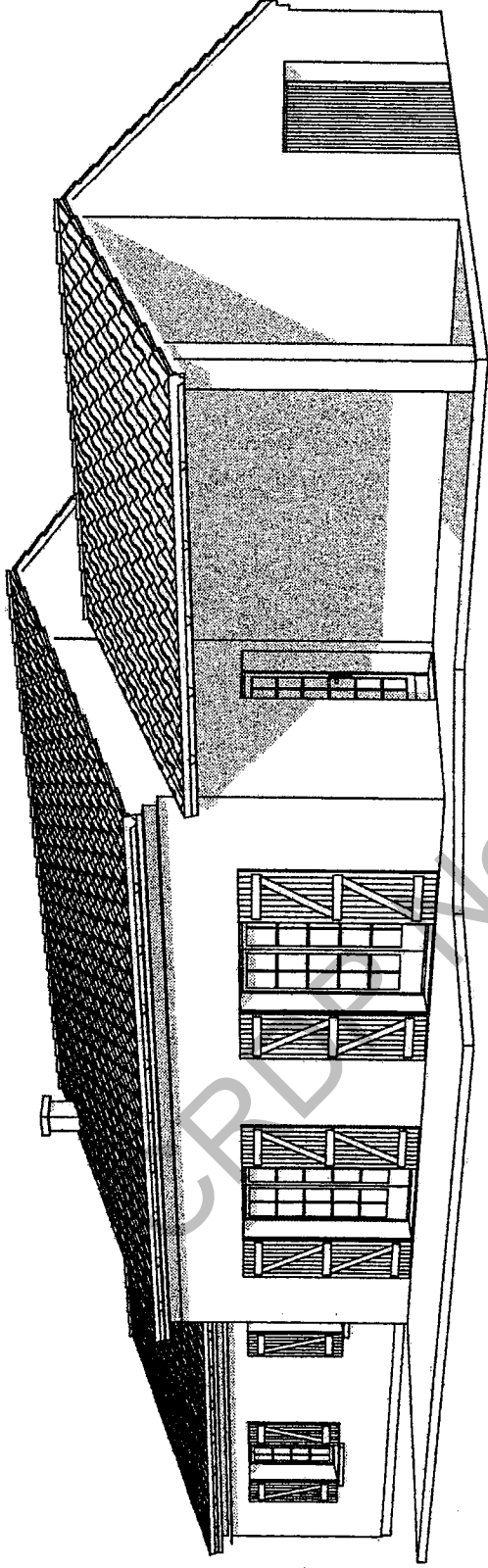
**Extérieures :**

- Porte d'entrée à petits carreaux en chêne (dimensions : 0,90x2,15)
- Fenêtres et portes fenêtres en chêne avec petits carreaux et volets bois battants
- Porte de garage basculante métallique

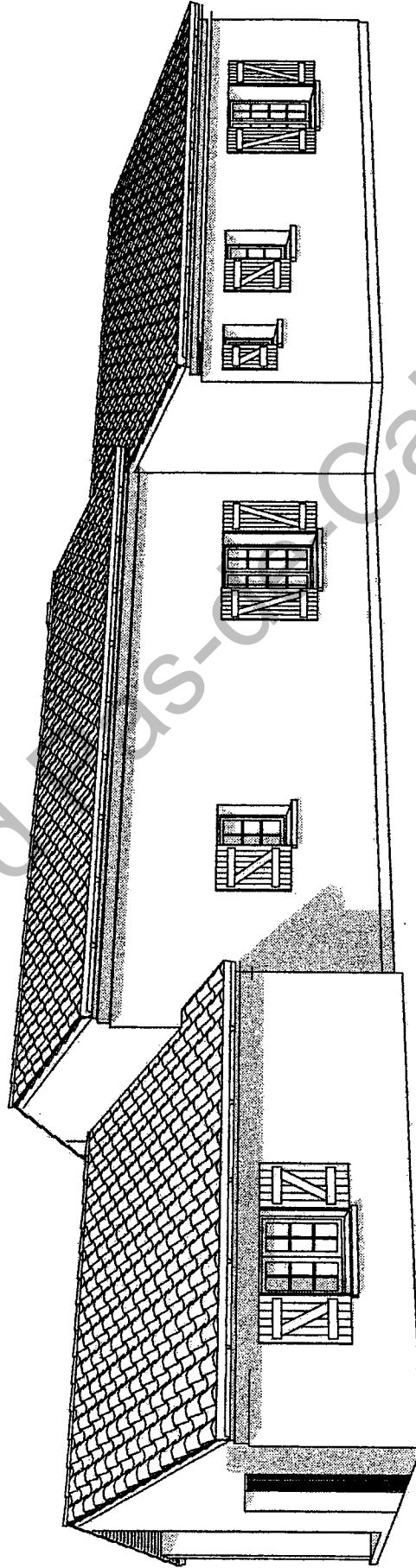
**Intérieures :**

- Huisserie bois
- Portes post-formé épaisseur 40 mm largeur 73 cm (Chambres, bains, dégagement)
- Porte chêne petits carreaux largeur 83 cm (séparation dégagement, séjour)
- Porte isolante entre cuisine et garage (largeur 83 cm, hauteur 2,10 m)

EXAMEN : BEP FINITION	PLATRES ET PREFABRIQUES	
EPREUVE EP2	COEFFICIENT 6	DUREE 4h
Analyse d'un dossier et rédaction d'un mode opératoire		
DOSSIER PLANS	Page 2 sur 7	Session 2009

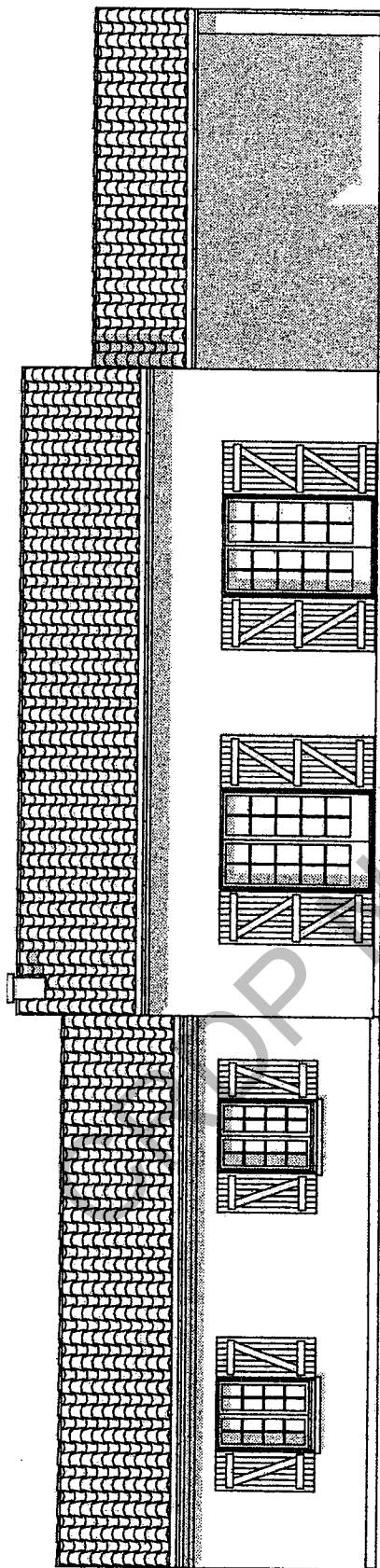


Perspective sur façade avant



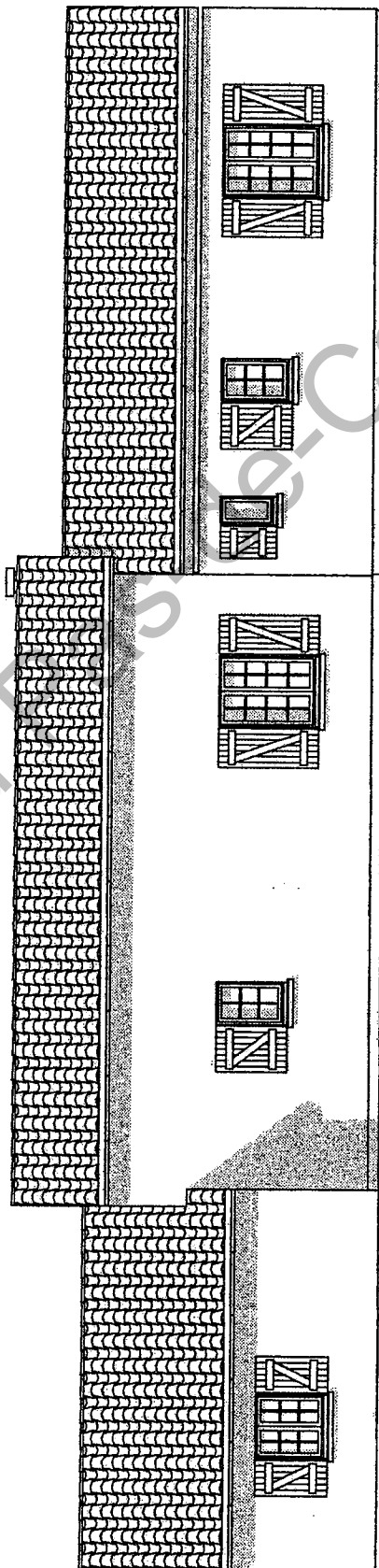
Perspective sur façade arrière

EXAMEN : BEP FINITION	PLATRES ET PREFABRIQUES
EPREUVE EP2	DUREE 4h
Analyse d'un dossier et rédaction d'un mode opératoire	COEFFICIENT 6
DOSSIER PLANS	Page 3 sur 7
	Session 2009



Façade principale

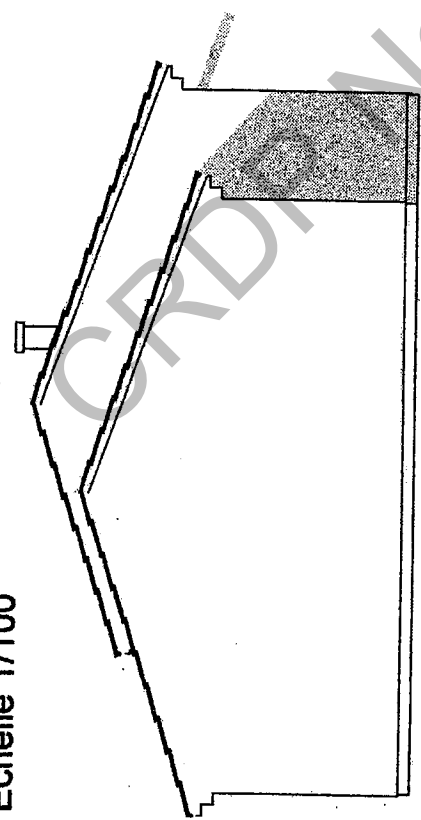
Echelle 1/100



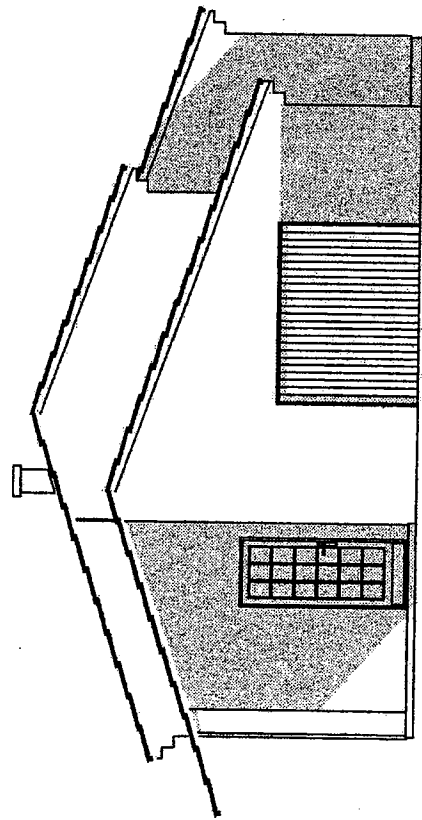
Façade arrière

EXAMEN : BEP FINITION EPREUVE EP2 Analyse d'un dossier et rédaction d'un mode opératoire	PLATRES ET PREFABRIQUES COEFFICIENT 6	DUREE 4h
DOSSIER PLANS	Page 4 sur 7	Session 2009

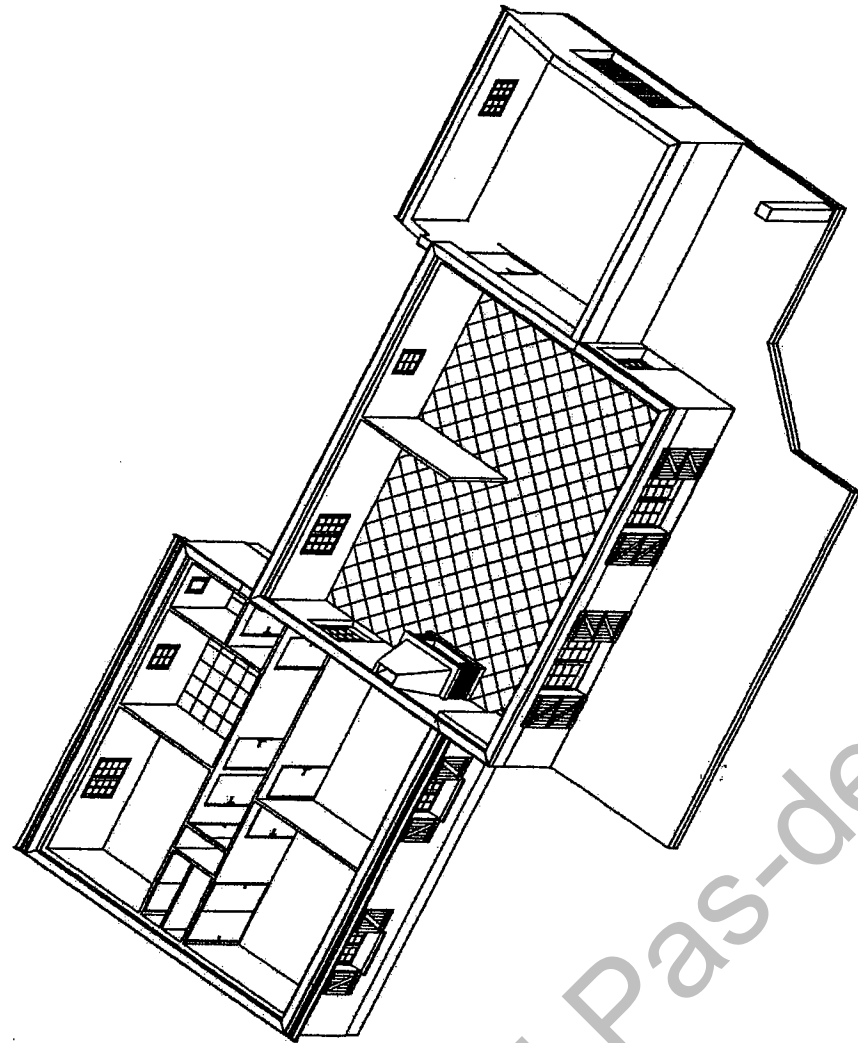
Echelle 1/100



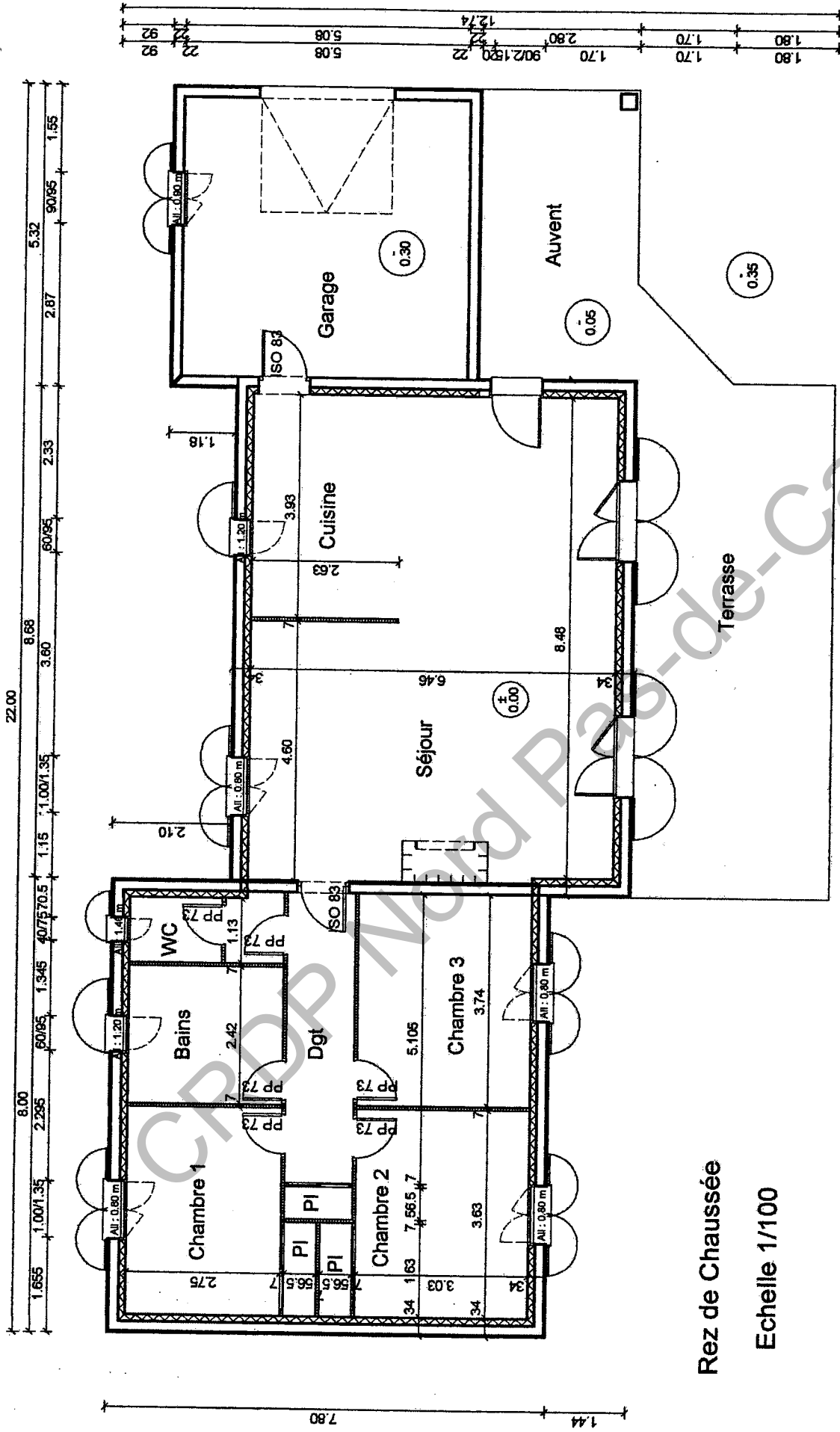
Pignon gauche



Pignon droit

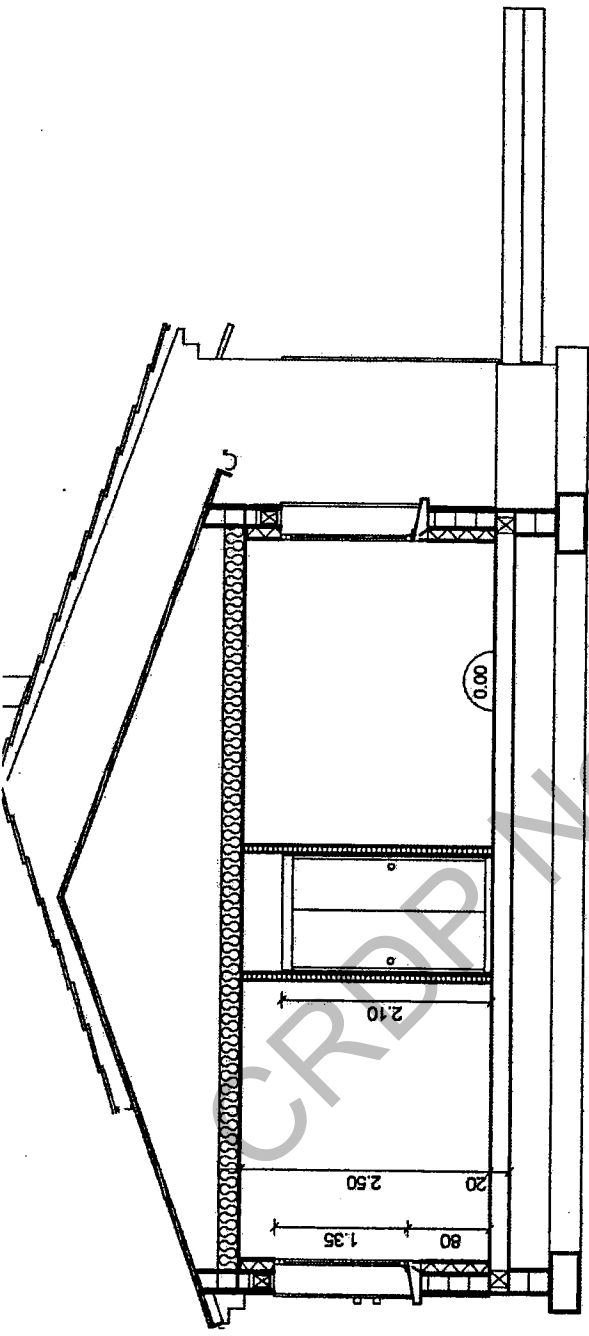


EXAMEN : BEP FINITION	PLATRES ET PREFABRIQUES
EPREUVE EP2	DUREE 4h
Analyse d'un dossier et rédaction d'un mode opératoire	COEFFICIENT 6
DOSSIER PLANS	Page 5 sur 7
	Session 2009

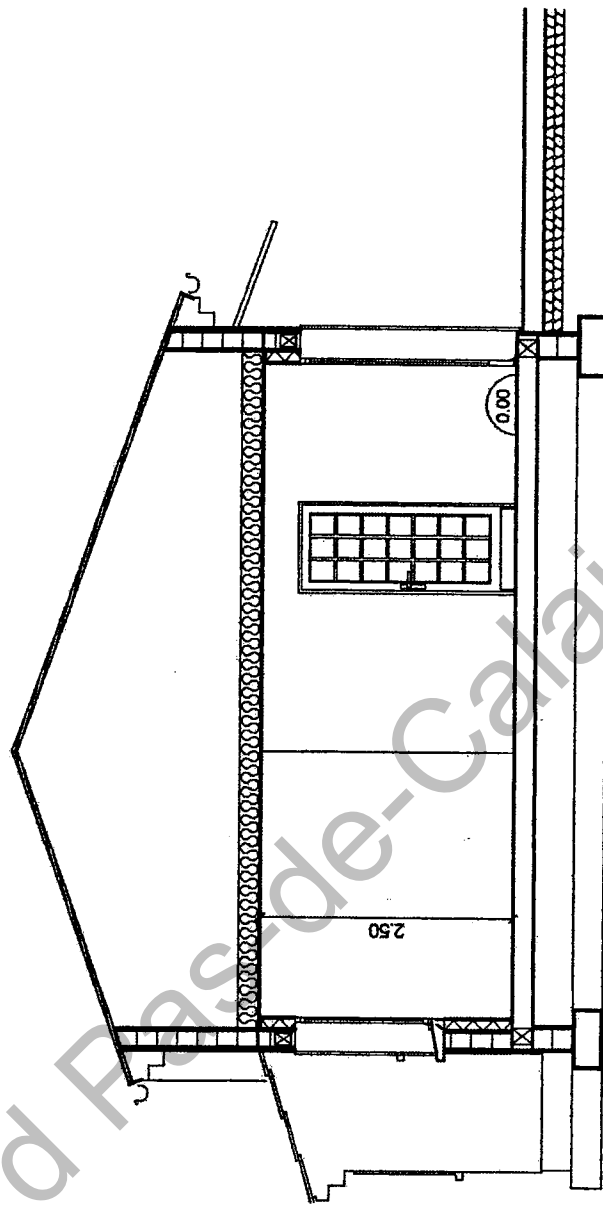


EXAMEN : BEP FINITION	PLATRES ET PREFABRIQUES
EPREUVE EP2	DUREE 4h
Analyse d'un dossier et rédaction d'un mode opératoire	COEFFICIENT 6
DOSSIER PLANS	Page 6 sur 7
	Session 2009

Echelle 1/75



Coupe sur chambre



Coupe sur séjour

EXAMEN : BEP FINITION	PLATRES ET PREFABRIQUES
EPREUVE EP2	DUREE 4h
Analyse d'un dossier et rédaction d'un mode opératoire	COEFFICIENT 6
DOSSIER PLANS	Page 7 sur 7
	Session 2009