



SERVICES CULTURE ÉDITIONS
RESSOURCES POUR
L'ÉDUCATION NATIONALE

**Ce document a été numérisé par le CRDP de Caen pour la
Base Nationale des Sujets d'Examens de l'enseignement professionnel**

Ce fichier numérique ne peut être reproduit, représenté, adapté ou traduit sans autorisation.

BEP des métiers de l'électrotechnique

Epreuve EP1

Unité de production de tuiles

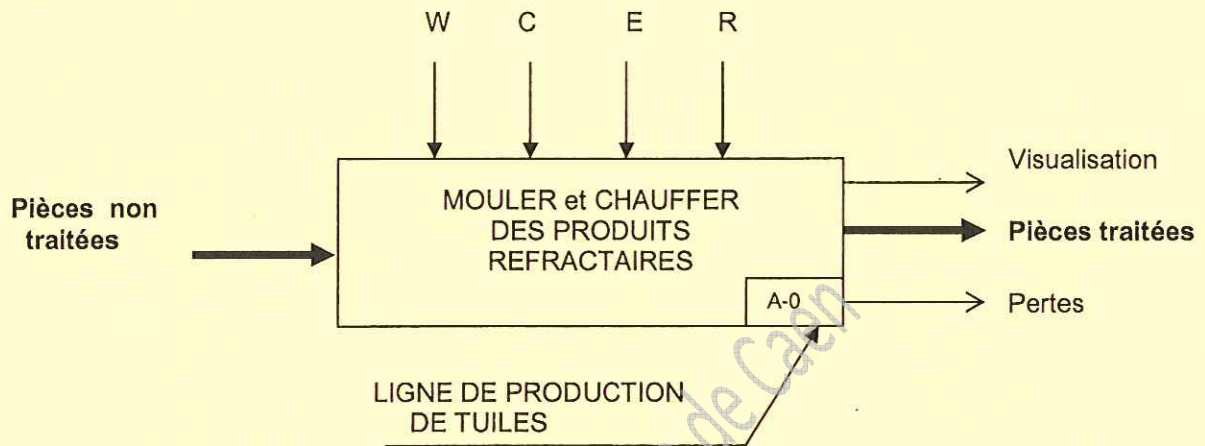
DOSSIER TECHNIQUE

METROPOLE – MAYOTTE - REUNION	Session 2009	Code examen : 25509	
BEP DES MÉTIERS DE L'ÉLECTROTECHNIQUE			
EP1 COMMUNICATION TECHNIQUE			
DOSSIER TECHNIQUE	Durée : 4 heures	Coefficient : 4	DT 1/6

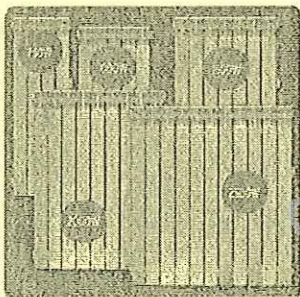
PRESENTATION DE L'ENTREPRISE

L'entreprise P.R.C (Produits Réfractaires du Centre) est spécialisée dans la fabrication de produits réfractaires. Les produits sont utilisés principalement dans la réalisation de radiateurs pour le chauffage domestique et industriel ainsi que dans la conception de fours. Le marché des produits réfractaires est en pleine évolution (importance des problèmes énergétiques). Pour répondre à la demande l'entreprise doit continuellement se diversifier. La construction d'une nouvelle ligne de fabrication de tuiles doit permettre d'y faire face. L'étude portera sur les problèmes techniques liés à la mise au point de cette installation. L'entreprise dispose déjà de 4 unités de fabrication qui fonctionnent de la même façon ; seuls, les dimensions des produits, les temps et les températures varient suivant le produit fabriqué. Le sujet traitera de la distribution électrique et des contraintes d'exploitation, de l'installation du système d'éclairage, du calcul de la puissance pour le chauffage, et de la mise en conformité de l'installation.

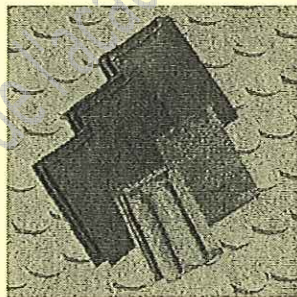
ETUDE DU SYSTEME



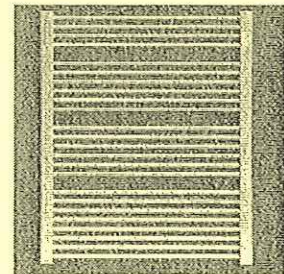
LES DIFFERENTS PRODUITS



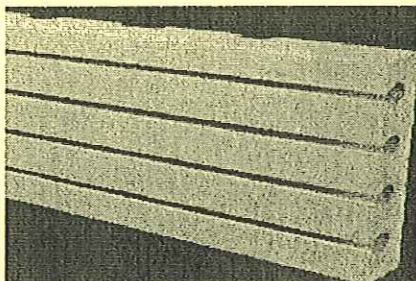
RADIATEUR



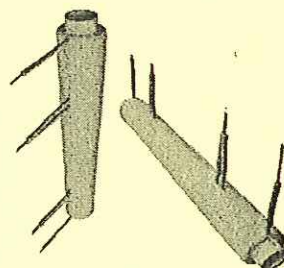
TUILES



SECHE SERVIETTES



ACCUMULATEUR DE CHALEUR



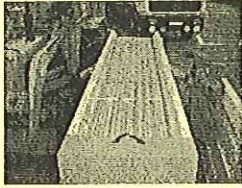
RESISTANCE DE FOUR

BEP DES MÉTIERS DE L'ÉLECTROTECHNIQUE	Session 2009
EP1 COMMUNICATION TECHNIQUE	
DOSSIER TECHNIQUE	DT 2/6

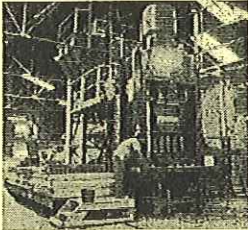
LES DIFFERENTES PHASES DU PROCEDE DE FABRICATION

La fabrication des différents produits se décompose en 7 étapes présentées dans le diagramme ci dessous :

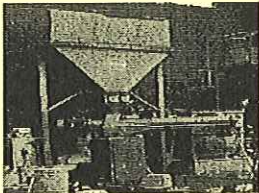
Bandes transporteuses



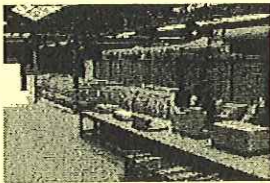
Broyeur



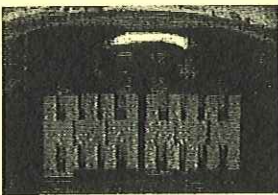
Trémie



Séchoir



Four



Emballage

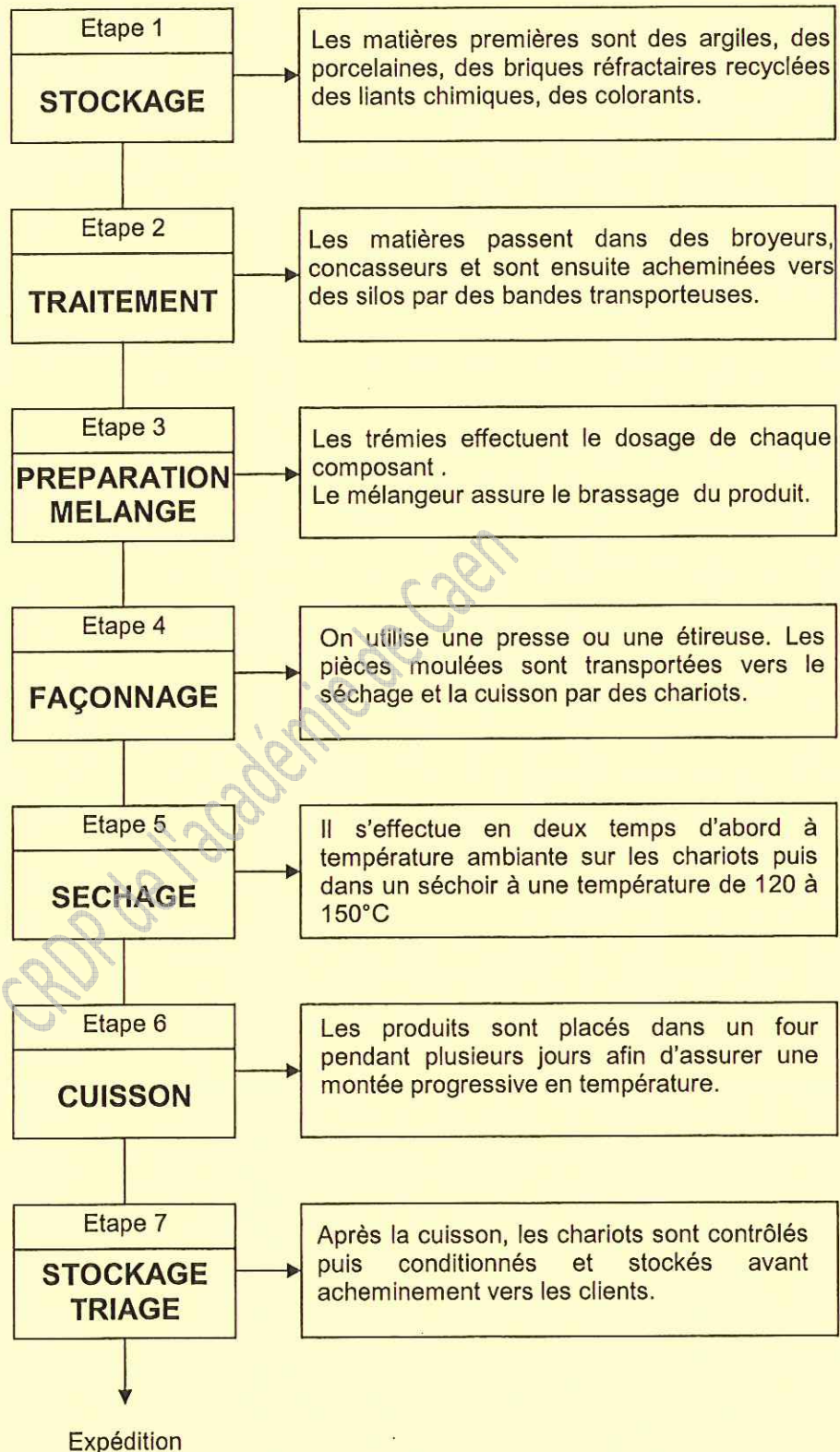
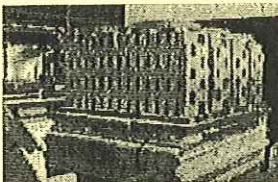
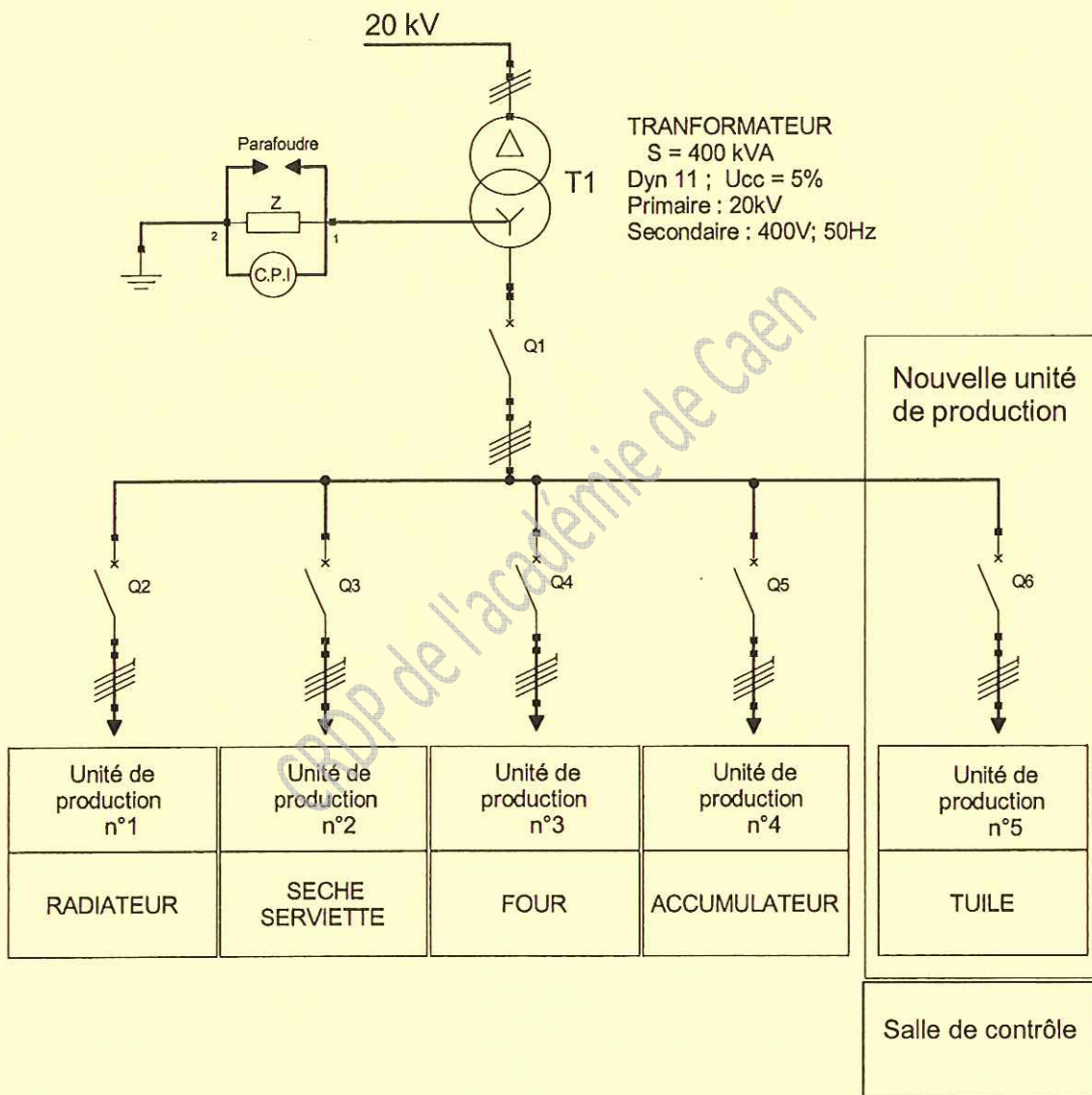
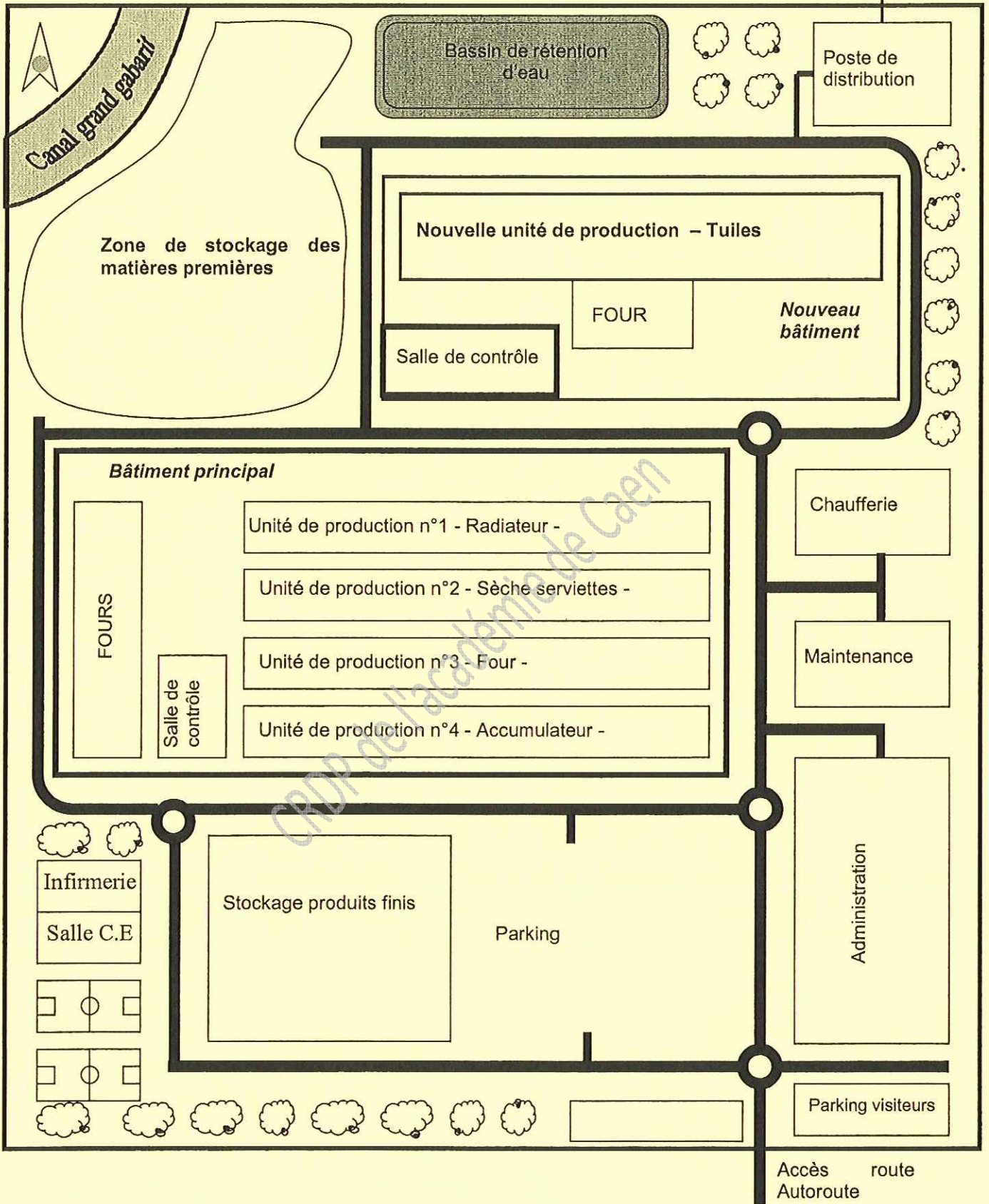


Schéma de la distribution électrique



Plan de l'entreprise

Arrivée 20 kV



BEP DES MÉTIERS DE L'ÉLECTROTECHNIQUE	Session 2009
EP1 COMMUNICATION TECHNIQUE	
DOSSIER TECHNIQUE	DT 5/6

