



SERVICES CULTURE ÉDITIONS
RESSOURCES POUR
L'ÉDUCATION NATIONALE

**Ce document a été numérisé par le CRDP de Caen pour la
Base Nationale des Sujets d'Examens de l'enseignement professionnel**

Ce fichier numérique ne peut être reproduit, représenté, adapté ou traduit sans autorisation.

BEP CONDUITE ET SERVICES DANS LE TRANSPORT ROUTIER

Session 2009

EP3.1

1^{ERE} PARTIE : ANALYSE DE DOSSIER

DOSSIER CORRIGE

Pages 1 / 6 à 6 / 6 + Additif 2p.

CRDP de l'academie de Caen

NOTE A L'ATTENTION DES CORRECTEURS A INSERER DANS L'ENVELOPPE DES CORRECTIONS

EP1 - Question 7 correction page 5/10-

- Veuillez prendre note de l'inversion des nombres 151 et 103 concernant les kilométrages de la question 7 du corrigé de l'épreuve EP1 - Analyse d'une situation professionnelle de transport.
- Il faut lire " Aix en Provence- Gap 151 Km " et " Gap - Grenoble 103 Km "

EP3 -1 Analyse de dossier -

- Veuillez prendre note de la modification du barème de notation de la page 10/10 du sujet Partie EP3 .1
- Il faut lire , question 1, critères de réussite :
- les informations ont été identifiées et analysées
 - 1/2 point par case.
 - Marge de 3 erreurs possibles.

EP3.2 ème partie -

- Dossier ressource -
Veuillez prendre note que si la qualité de la page 6/7 du document ressource ne permet pas une exploitation claire par le candidat dans tout ou partie de la réponse, il conviendra d'attribuer systématiquement la note. Auquel cas, attention de ne pas pénaliser le candidat qui aura répondu à une partie de la question.
- Le total des points de la page 7/7 (sujet et corrigé) est de 6 points et non de 4, le total faisant bien 60 points.
- Page 3/7 (sujet - corrigé) - Question 4 : le dessin en perspective ne semble pas le même. Mais il n'y a aucune incidence sur la composition du candidat, les pièces sont facilement repérables sur les documents. Les correcteurs en tiendront compte lors des corrections.
- Page 4/7 corrigé Question 9 : Veuillez prendre note que la réponse exacte et complète est " vis à tête fraisée à six pans creux ISO 10642 M 14 X42 " mais qu'elle fait aussi l'objet de la remarque concernant le manque de qualité de la page 6/7 du dossier ressource.
- Ajout à faire sur le corrigé pour la question 19 : Arc de cercle de centre A et de rayon [AC]

Additif corrigé EP1 et EP3

**NOTE A L'ATTENTION DES CORRECTEURS
A INSERER DANS L'ENVELOPPE DES CORRECTIONS**

BEP Conduite et Services dans le transport routier .

EP3 -1 Analyse de dossier -

- Veuillez prendre note de la modification du barème de notation de la page 10/10 du sujet Partie EP3 .1

Il faut lire , question 1, critères de réussite :

- les informations ont été identifiées et analysées
- ½ point par case.
- Marge de 3 erreurs possibles.

EP3.2 ème partie -

- Dossier ressource -

Veuillez prendre note que si la qualité de la page 6/7 du document ressource ne permet pas une exploitation claire par le candidat, dans tout ou partie de la réponse, il conviendra d'attribuer systématiquement la note. Auquel cas, attention de ne pas pénaliser le candidat qui aura répondu à une partie de la question.

- Le total des points de la page 7/7 (sujet et corrigé) est de 6 points et non de 4, le total faisant bien 60 points.
- Page 3/7 (sujet - corrigé) - Question 4 : le dessin en perspective ne semble pas le même. Mais il n'y a aucune incidence sur la composition du candidat, les pièces sont facilement repérables sur les documents. Les correcteurs en tiendront compte lors des corrections.
- Page 4/7 corrigé Question 9 : Veuillez prendre note que la réponse exacte et complète est " vis à tête fraisée à six pans creux ISO 10642 M 14 X42 " mais qu'elle fait aussi l'objet de la remarque concernant le manque de qualité de la page 6/7 du dossier ressource.
- Ajout à faire sur le corrigé pour la question 19 : Arc de cercle de centre A et de rayon [AC]

A dditif corrigé EP3

BEP CONDUITE ET SERVICES DANS LE TRANSPORT ROUTIER

Session 2009

EP3.1

1^{ERE} PARTIE : ANALYSE DE DOSSIER

DOSSIER CORRIGE

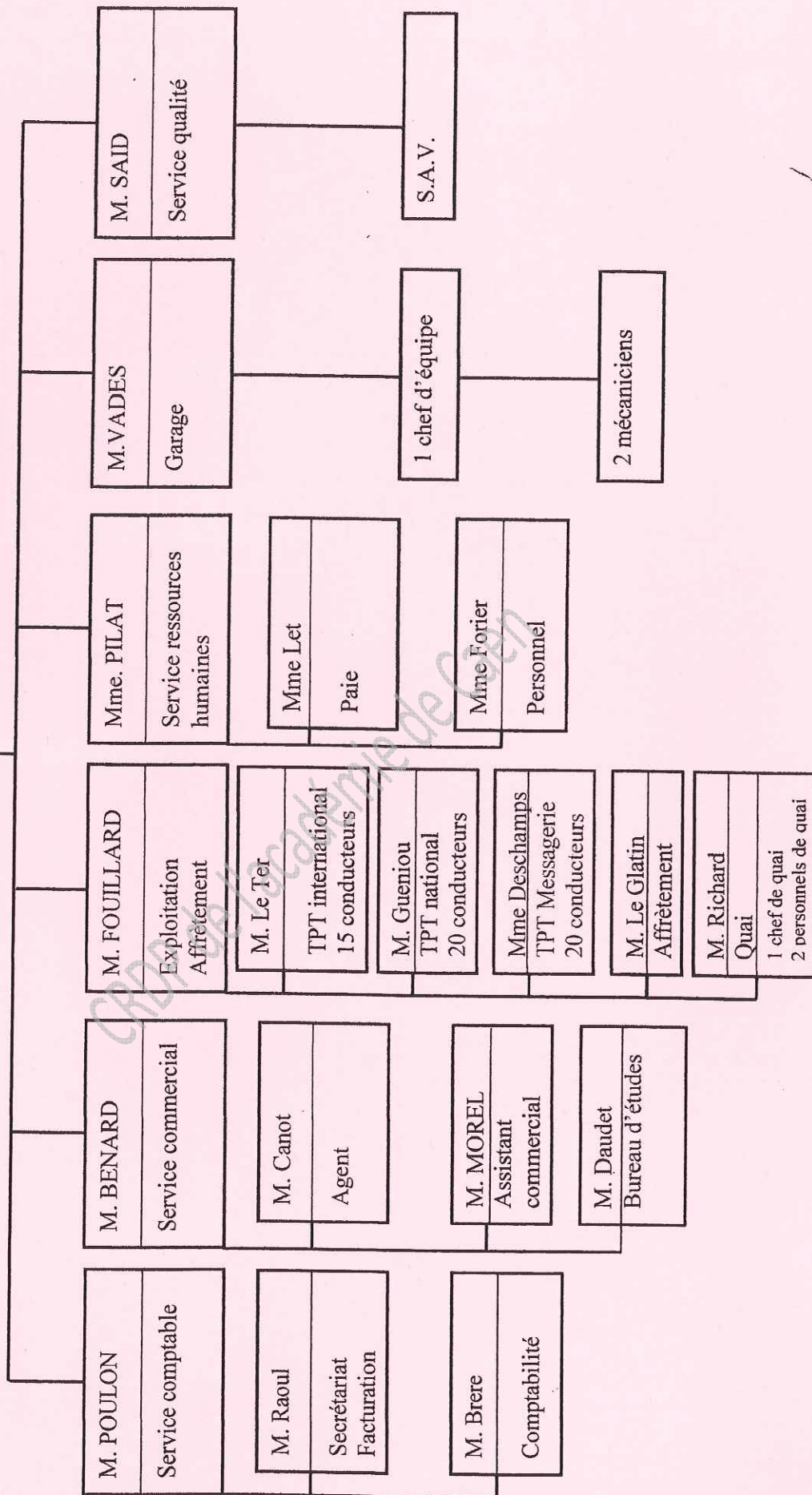
Pages 1 / 6 à 6 / 6 + Additif 2p.

CRDP de l'academie de Caen

National	SESSION 2009	Série 1	CORRIGE	TIRAGE
Examens : BEP CONDUITE ET SERVICES DANS LE TRANSPORT ROUTIER			Code examen : BEP : 31101	
Epreuve : EP3 Analyse			Durée totale: 5 H 00	Coef. : BEP 3
Partie EP3.1 : Analyse de dossier			Durée: 2 h 30	Page 1 / 6

M. HALIDAY
PDG

Mme. Lampaire
Secrétaire de direction



Question 2 : Analysez l'organigramme de l'entreprise INTERROUTE et répondez aux questions suivantes :

1. Votre meilleur ami est mécanicien, et souhaite intégrer votre entreprise, vers quel interlocuteur allez vous le diriger ?

⇒ Mme PILAT (accepter Mme FORIER)

2. Vous souhaitez accéder à la formation CACCESS organisée par l'entreprise quel service pourrait vous renseigner sur les démarches à suivre ?

⇒ Service des Ressources humaines

3. Suite à votre accident vous avez engagé des frais d'hôtel. Quel service est habilité à vous les rembourser ?

⇒ Service Comptabilité

4. A votre retour dans l'entreprise, qui demandez-vous à contacter, pour effectuer les vérifications nécessaires sur votre véhicule ?

⇒ M. VADES

5. Quel service va gérer le litige marchandise occasionné ?

⇒ S.A.V.ou éventuellement Service commercial

6. combien de salariés M. FOULLAR a-t-il sous sa responsabilité ?

⇒ 5 salariés (les chefs de services) ou 63 si l'on tient compte des personnels sous leurs ordres.

BEP CSTR	SESSION 2009	CORRIGE
Epreuve : EP3 Analyse		Page 3 / 6
Partie EP3.1 : Analyse de dossier		

DEUXIEME PARTIE

Question 1 :

Calculer le Poids maximal autorisé et la charge utile du train routier (Détailier les calculs).

Calculs	P.M.A	C.U
PMA 1 : Somme des PTAC : 19 T + 26 T = 45 T	Le plus faible 40 T	
PMA 2 : PTR A : 44 T		
PMA 3 : Code de la route (essieux) : 40 T		
CU = PMA – Somme des Poids à vide = 40 – (8.15 + 6.25)		25.6 T

Question 2 :

A quelle taxe fiscal le train routier est-il soumis lorsqu'il circule en France ? (Justifier)

Réponse : Le porteur dépasse 12 T de PTAC, il est soumis à la taxe à l'essieu.
La remorque dépasse 16 T de PTAC, elle est soumise également à la taxe à l'essieu.

Question 3 :

3.1 Citer 3 causes ayant provoqué l'accident.

- ⇒ Départ trop tard
- ⇒ Fatigue sans pause
- ⇒ Trop vite dans le virage
- ⇒ Trop freiner en descente donc plus de frein après
- ⇒ Manque d'expérience sur ce type de route (montagne)

3.2 Citer 2 conséquences négatives pour votre entreprise à la suite de cet accident.

- ⇒ Image de marque
- ⇒ Coût financier
- ⇒ Perte du client
- ⇒ Hausse du contrat d'assurance

3.3 Proposer 4 solutions permettent d'éviter ce type d'accident en vu d'améliorer le service :

- ⇒ Donner plus de sangles au conducteur
- ⇒ Respecter la réglementation sociale/ sanctionner
- ⇒ Faire des pauses plus souvent
- ⇒ Formation conduite en montagne / utilisation ralentisseur.
- ⇒ Prendre des rendez vous pas trop serré.
- ⇒ Autoriser l'autoroute en région montagneuse.

BEP CSTR	SESSION 2009	CORRIGE
Epreuve : EP3 Analyse		Page 4 / 6
Partie EP3.1 : Analyse de dossier		

Question 4 :

4.1 Quel sera le coût réel de l'avarie ? Détailler les calculs

14 palettes de refusées * 150 Euro (prix d'un seau) * 24 seaux par palette = 50400€

4.2 Calculer le montant de l'indemnité dû par le transporteur au donneur d'ordre selon le contrat type général.

Poids total net de la marchandise : 17 280 Kg

$17280 \text{ Kg} / (24 * 36) =$ Poids d'un seau soit 20 Kg le seau.

$24 * 20 * 14 = 6720$ kg de marchandise refusée

$6720 * 14 = \underline{94.080}$ Euro

$17.280 * 2300$ Euro = 39744 Euro

Le montant choisi est le plus faible, soit 39744 Euro

BEP CSTR	SESSION 2009	CORRIGE
Epreuve : EP3 Analyse		Page 5 / 6
Partie EP3.1 : Analyse de dossier		

TROISIEME PARTIE

Kilométrage annuel	79000
Nombre de jours d'exploitation	230
Consommation carburant L/100 km	39,5
Prix Carburant (€/L)	0,67
Consommation lubrifiant L/100 Km	0,31
Prix lubrifiant (bidon de 5 L))	17,23
Nombre de pneumatiques	12
durée (en km)	95000
coût HT unitaire	533,57
Entretien et réparations (€/km)	0,08
Amortissement (€/an)	16197,86
Financement (€/an)	4170,4
Assurance (€/an)	3811,23
Taxes (€/an)	960,43
Salaire mensuel du conducteur (€/mois)	1234,84
Charges	48,64%
Frais de déplacement (€/jour)	21,34
Charges de structures (pourcentage des coûts fixes annuels)	14%

	Quantités	Prix unitaires	Détails calcul	Total
Carburant	31205,000	0,670	39,5x79000/100 x0.67	20907,350
Lubrifiant	244,900	3,446	0.31x79000/100x17.23/5	843,925
Pneumatiques	79000,000	0,067	79000x12x533.57/95000	5324,467
Entretien	79000,000	0,080	79000x0.08	6320,000
Coût variable annuel	20907.35+843.93+5324.46+6320			33395,742
Coût (terme) kilométrique	33395.74/79000			0,423
Salaires et primes	13	1234,84	13x1234.84	16052,92
Charges sur salaires	13	600,626176	13x600.63	7808,14
Frais de déplacement	230	21,34	230x21.34	4908,20
Amortissement	1	16197,86	16197.86	16197,86
financement	1	4170,4	4170.4	4170,40
Assurance	1	3811,23	3811.23	3811,23
Frais annexes	1	960,43	960.43	960,43
Coûts fixes annuels	16052.92+7808.14+4908.2+16197.86+4170.4+3811.23+960.43			53909,18
Coût fixe journalier	53909/230			234,39
Frais de structure	53909,603	14%	53909,603 X 14%	7547,28
Prix de revient annuel	33395,74+53909,60+7547,28			94852,62
Coût fixe journalier	234.39 + 7547.28 / 230			267,20

Coût de revient voyage $267.20 \times 0.7 \text{ jours} + 0,423 \times 260 \text{ km} = 187.04 + 109.98$

297.02

Marge $311.25 \times 7\%$

20.79

Prix de vente $311.25 + 21.78$

317.81 €

BEP CSTR	SESSION 2009	CORRIGE
Epreuve : EP3 Analyse		Page 6 / 6
Partie EP3.1 : Analyse de dossier		