



SERVICES CULTURE ÉDITIONS
RESSOURCES POUR
L'ÉDUCATION NATIONALE

**Ce document a été numérisé par le CRDP de Caen pour la
Base Nationale des Sujets d'Examens de l'enseignement professionnel**

Ce fichier numérique ne peut être reproduit, représenté, adapté ou traduit sans autorisation.

SESSION : 2009	CODE : 510 33 002	Page 1 sur 27
EXAMEN : Brevet d'Études Professionnelles SPECIALITE : Carrières Sanitaires et Sociales Epreuve : EP2 Sciences et Technologie		Durée : 4 heures Coefficient : 8

**Ce sujet comporte 27 pages numérotées de 1/27 à 27/27.
Assurez-vous que ce sujet est complet. S'il est incomplet, demandez un autre exemplaire au chef de salle.
Le candidat répond directement dans l'espace imparti
L'usage de la calculatrice est interdit.**

DISCIPLINES	Barème	Notation du candidat
MICROBIOLOGIE	20 pts	
SCIENCES MEDICO- SOCIALES	60 pts	
BIOLOGIE	40 pts	
NUTRITION	20 pts	
TECHNOLOGIE	20 pts	
TOTAL	160 pts	
TOTAL SUR 20 (EN DEMI-POINT)		

Les annexes page 25/27, 26/27 et 27/27 peuvent être détachées.

SESSION : 2009	CODE : 510 33 002	Page 2 sur 27
EXAMEN : Brevet d'Etudes Professionnelles SPECIALITE : Carrières Sanitaires et Sociales Epreuve : EP2 Sciences et Technologie		Durée : 4 heures Coefficient : 8

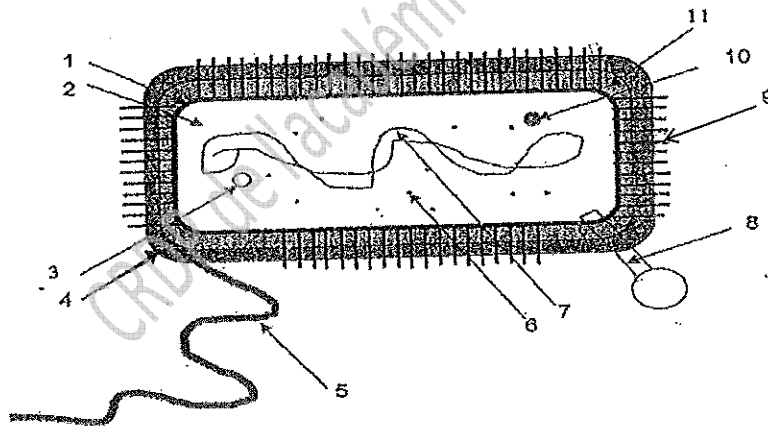
SUJET

Le 6 Mai 2007, Matéo est né. Comme tous les nouveaux-nés, il a subi plusieurs examens. L'accouchement s'est déroulé sous césarienne au CH de Grenoble. Suite à la pose d'une sonde urinaire, sa maman, Madame Adélaïde a contracté une infection urinaire à entérocoque.

MICROBIOLOGIE (20 points)

L'entérocoque à l'origine de l'infection urinaire de Madame Adélaïde, est une bactérie responsable d'infections nosocomiales comme en atteste le document en annexe 1 (p.25/27).

1. L'entérocoque est une bactérie dont voici un schéma.



(Source personnelle)

1.1. Annoter le schéma en complétant le tableau suivant.

Eléments de la bactérie	
1/	7/
2/	8/
3/	9/
4/	10/ Plasmide
5/	11/
6/	

1.2. Définir le « pouvoir pathogène d'une bactérie ».

.....

.....

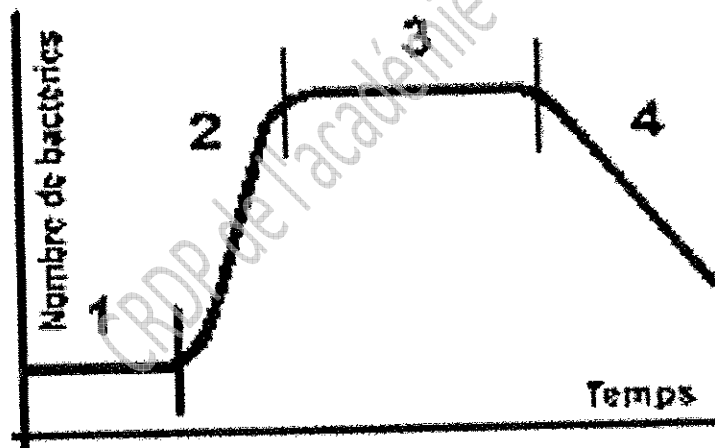
1.3. Nommer l'autre micro-organisme pathogène cité dans l'annexe 1. Préciser sa forme et son groupement.

Son nom :

Sa forme :

Son groupement :

2. La courbe suivante représente les différentes phases de la croissance bactérienne en milieu non renouvelé.



Source : PHEM technologies http://www.phem.fr/bio/page/p_ib_2.html

2.1. Identifier les différentes phases de la courbe de croissance ci-dessus.

Numéro	Phase
1	
2	
3	
4	

SESSION : 2009	CODE : 510 33 002	Page 4 sur 27
EXAMEN : Brevet d'Etudes Professionnelles SPECIALITE : Carrières Sanitaires et Sociales Epreuve : EP2 Sciences et Technologie		Durée : 4 heures Coefficient : 8

3. L'entérocoque et le staphylocoque doré sont résistants à certains antibiotiques.

3.1. Définir le terme « antibiotique ».

.....

.....

.....

3.2. Relever dans l'annexe 1 l'antibiotique :

- auquel résiste l'entérocoque :

- auquel résiste le staphylocoque doré :

3.3. Nommer deux conséquences de la résistance des bactéries aux antibiotiques.

.....

.....

3.4. Indiquer trois modes d'action des antibiotiques sur la bactérie.

.....

.....

.....

CRDP de l'académie de Coen

SESSION : 2009	CODE : 510 33 002	Page 5 sur 27
EXAMEN : Brevet d'Etudes Professionnelles SPECIALITE : Carrières Sanitaires et Sociales Epreuve : EP2 Sciences et Technologie		Durée : 4 heures Coefficient : 8

4. La résistance aux antibiotiques rend plus difficile la lutte contre les infections nosocomiales.

4.1. Définir : « infection nosocomiale ».

.....

.....

.....

.....

.....

4.2. Relever dans l'annexe 1, le nom d'une structure chargée de la lutte contre les infections nosocomiales et en citer une autre (sigle et signification exigés).

.....

.....

4.3. Présenter deux causes à l'origine de l'infection nosocomiale.

.....

.....

CRDP de l'academie de Caen

SESSION : 2009	CODE : 510 33 002	Page 6 sur 27
EXAMEN : Brevet d'Etudes Professionnelles SPECIALITE : Carrières Sanitaires et Sociales Epreuve : EP2 Sciences et Technologie		Durée : 4 heures Coefficient : 8

SCIENCES MEDICO SOCIALES (60 points)

1. Madame Adélaïde est entrée au CH le 6 mai 2007. Au bureau d'admission, un petit document lui a été remis (Voir annexe 2 page 26/27).

1.1. Nommer le document qui lui a été remis.

.....

1.2. Ce document contribue à rendre les hôpitaux plus accueillants. Citer trois autres éléments ne figurant pas dans l'annexe 2 page 26/27 et qui participent à rendre plus agréable le séjour du patient.

.....

.....

.....

.....

.....

.....

1.3. Indiquer la signification du sigle CH.

.....

SESSION : 2009	CODE : 510 33 002	Page 7 sur 27
EXAMEN : Brevet d'Etudes Professionnelles SPECIALITE : Carrières Sanitaires et Sociales Epreuve : EP2 Sciences et Technologie		Durée : 4 heures Coefficient : 8

1.4. Attribuer à chaque compétence énumérée ci-dessous la mission de l'établissement de santé qui lui correspond.

Compétences		Missions	
A	Réception des urgences	1	Enseignement
B	Plateau technique (salle d'opération, de réanimation, unité de radiodiagnostic...)	2	Diagnostic
C	Recherche, formation initiale et continue	3	Soins
D	Accessibilité 24h/24	4	Accueil permanent
E	Médecine préventive	5	Aide médicale urgente
F	Présence des médecins généralistes et spécialistes au service des usagers	6	Information et éducation pour la santé

Compétences	A	B	C	D	E	F
Numéro de la mission correspondante						

2. Chaque jour depuis son arrivée, différents professionnels se relaient auprès de Madame Adélaïde et de Matéo.

2.1. Citer le professionnel qui va s'occuper spécifiquement :

- de l'accouchement de Madame Adélaïde :

.....

- des soins d'hygiène de Matéo :

.....

- du bionettoyage de la chambre et du service des repas :

.....

- du test de Guthrie :

.....

SESSION : 2009	CODE : 510 33 002	Page 8 sur 27
EXAMEN : Brevet d'Études Professionnelles SPECIALITE : Carrières Sanitaires et Sociales Epreuve : EP2 Sciences et Technologie		Durée : 4 heures Coefficient : 8

2.2. Chaque matin depuis son arrivée, un membre du personnel du centre hospitalier entre dans sa chambre pour refaire son lit. Indiquer le statut de cette personne et le type de diplôme pour travailler à ce poste.

- statut :

- diplôme requis :

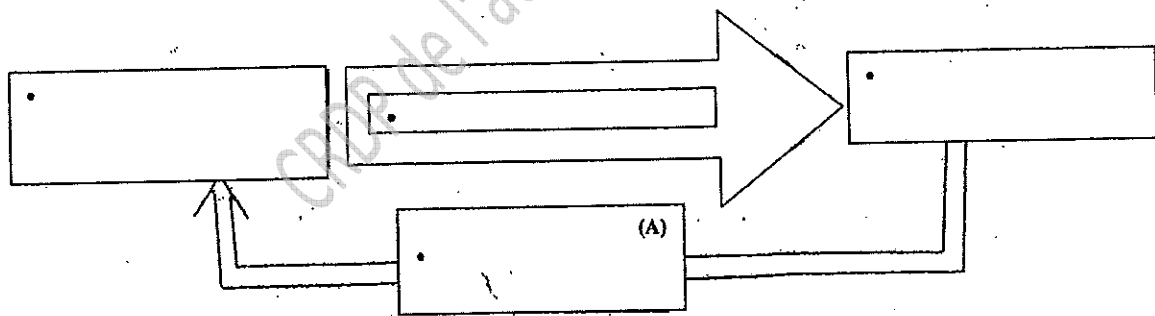
2.3. Citer la règle déontologique à laquelle sont soumis tous les professionnels de santé en ce qui concerne l'état de santé et la vie privée des patients.

.....

3. Après trois jours passés dans son lit à cause de la césarienne, Madame Adélaïde peut enfin se lever et participer au bain de Matéo.

3.1. Le bain est un moment privilégié pour communiquer avec l'enfant. Compléter le schéma de la communication et donner la signification du terme utilisé dans la case A.

Schéma de la base de la communication



Signification du terme utilisé dans la case (A) :

.....

SESSION : 2009	CODE : 510 33 002	Page 9 sur 27
EXAMEN : Brevet d'Etudes Professionnelles SPECIALITE : Carrières Sanitaires et Sociales Epreuve : EP2 Sciences et Technologie		Durée : 4 heures Coefficient : 8

3.2. Indiquer en entourant dans la liste suivante la forme de communication utilisée par Matéo et justifier ce choix.


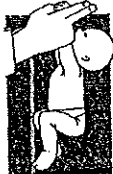


- communication verbale.
- communication orale.
- communication non verbale.

Justification :

.....

4. Matéo a subi plusieurs examens depuis sa naissance.

4.1. Nommer et décrire les réflexes en complétant le tableau ci-dessous.

Réflexes testés		
Illustrations	Noms	Description
		
		
		
		

SESSION : 2009	CODE : 510 33 002	Page 10 sur 27
EXAMEN : Brevet d'Etudes Professionnelles SPECIALITE : Carrières Sanitaires et Sociales Epreuve : EP2 Sciences et Technologie		Durée : 4 heures Coefficient : 8

4.2. Nommer l'ensemble de ces réflexes et justifier leur intérêt.

.....

.....

4.3. Citer les trois indicateurs de croissance vérifiés lors de la naissance de Matéo.

.....

.....

.....

4.4. Indiquer un intérêt du test de GUTHRIE et préciser à quel moment il est réalisé.

.....

.....

.....

4.5. Indiquer le poids et la taille approximatifs d'un enfant né à terme en cochant la case correspondante.

- Poids : 5 kg 400 2kg 300 4kg 500 3 kg 300
- Taille : 35 cm 55 cm 50 cm 60 cm

4.6. Nommer le document dans lequel figurent les différentes informations recueillies au cours de ces examens.

.....

4.7. Citer deux intérêts de ce document.

.....

.....

.....

.....

SESSION : 2009	CODE : 510 33 002	Page 11 sur 27
EXAMEN : Brevet d'Etudes Professionnelles SPECIALITE : Carrières Sanitaires et Sociales Epreuve : EP2 Sciences et Technologie		Durée : 4 heures Coefficient : 8

5. Madame Adélaïde n'a pas pu se rendre au bureau de vote pour l'élection présidentielle.

L'organisation du pouvoir :

L'administration met en application les décisions prises par le pouvoir politique. Ce dernier est représenté par le parlement et le gouvernement. Le parlement est représenté par les députés, élus au suffrage universel direct pour 5 ans et les sénateurs, élus indirectement par un collège d'électeurs pour 6 ans.
Le chef du gouvernement est le premier ministre, nommé à cette fonction par le président de la République. Ce dernier est le chef de l'Etat, élu au suffrage universel pour 5 ans.

Source : Extraits de Sciences Sanitaires et Sociales, Savoirs et Concepts. P. Régibier et E. Séhan-Chamirade, Editions Casteilla.

5.1. La république française est partagée en 3 pouvoirs. Relier chacun de ces pouvoirs à sa définition et nommer le(s) représentant(s) qui en a (ont) la charge en complétant le schéma suivant.

Représentants	Pouvoirs	Définition
	Pouvoir judiciaire	Pouvoir de voter les lois
	Pouvoir exécutif	Pouvoir de faire appliquer les lois
	Pouvoir législatif	Pouvoir de veiller au respect des lois et de sanctionner en cas d'infraction

6. A l'issue de son congé maternité, Madame Adélaïde reprendra son travail. Elle a prévu de mettre Matéo en crèche collective.

6.1. Indiquer la caractéristique de ce mode d'accueil et deux de ses objectifs.

- **Caractéristique :**

.....

- **Objectifs :**

.....

.....

SESSION : 2009	CODE : 510 33 002	Page 12 sur 27
EXAMEN : Brevet d'Etudes Professionnelles SPECIALITE : Carrières Sanitaires et Sociales Epreuve : EP2 Sciences et Technologie		Durée : 4 heures Coefficient : 8

6.2. Citer deux autres modes d'accueil possibles pour Matéo.

.....
.....

6.3. Présenter deux catégories différentes de personnel en crèche collective et préciser leur rôle respectif.

.....
.....
.....
.....
.....
.....

6.4. Pour être accepté en crèche, Matéo doit subir la vaccination « D.T.P. ». Justifier l'intérêt de cette vaccination.

.....
.....
.....

6.5. A la sortie de la maternité, le pédiatre a rédigé le certificat de santé du 8^{ème} jour. Indiquer les âges auxquels les prochains certificats de santé devront être rédigés.

.....
.....

6.6. Enoncer deux rôles des certificats de santé.

.....
.....

6.7. Citer la prestation versée par la Caisse d'Allocations Familiales à la naissance de Matéo.

.....

SESSION : 2009	CODE : 510 33 002	Page 13 sur 27
EXAMEN : Brevet d'Etudes Professionnelles SPECIALITE : Carrières Sanitaires et Sociales Epreuve : EP2 Sciences et Technologie		Durée : 4 heures Coefficient : 8

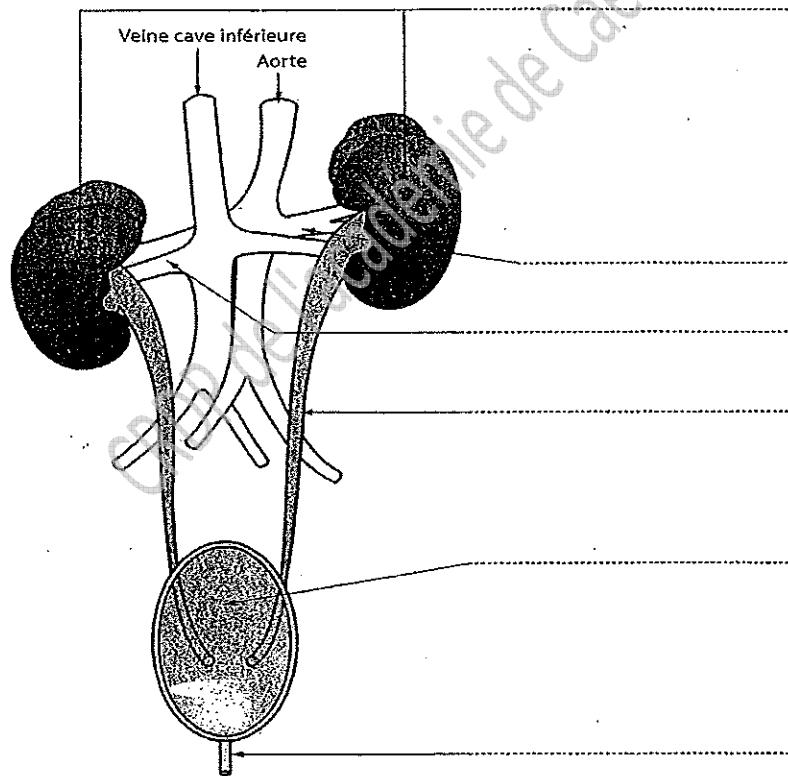
BIOLOGIE (40 points)

Lors de la pose de la sonde urinaire, Madame Adélaïde, a contracté une infection urinaire

1. Appareil urinaire et excrétion.

1.1. Titrer et annoter le schéma ci-dessous.

Titre :



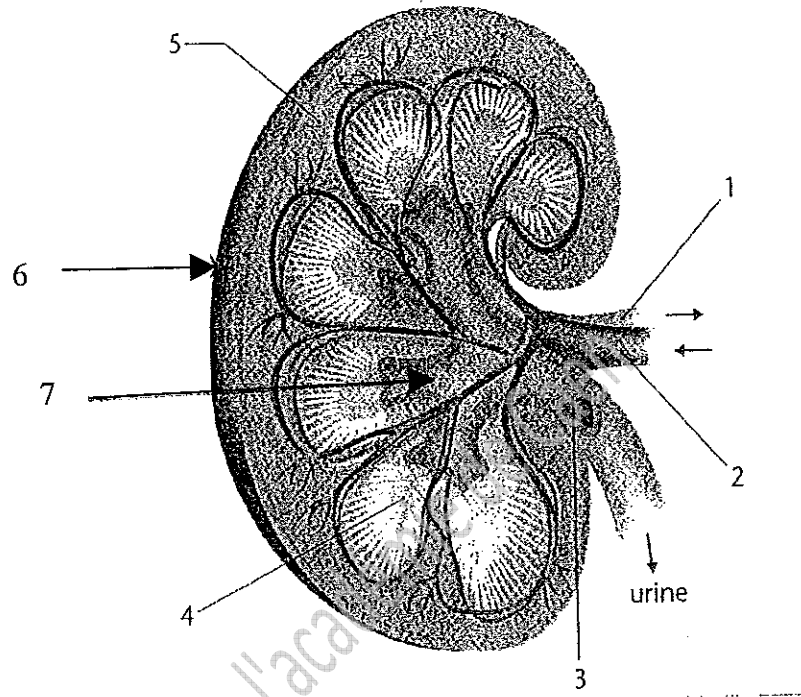
(Source : Casteilla L'essentiel de la biologie en CAP et BEP)

1.2. Sur le schéma ci-dessus, flécher le trajet de l'urine et colorier en rouge le sang oxygéné et en bleu le sang non oxygéné.

SESSION : 2009	CODE : 510 33 002	Page 14 sur 27
EXAMEN : Brevet d'Etudes Professionnelles SPECIALITE : Carrières Sanitaires et Sociales Epreuve : EP2 Sciences et Technologie		Durée : 4 heures Coefficient : 8

1.3. Titrer et légènder le schéma ci-dessous.

Titre :8



(Source : Biologie humaine Nathan technique)

1.4. Indiquer deux fonctions du rein.

.....
.....

1.5. Citer quatre moyens de prévention des infections urinaires.

.....
.....
.....
.....

SESSION : 2009	CODE : 510 33 002	Page 15 sur 27
EXAMEN : Brevet d'Etudes Professionnelles SPECIALITE : Carrières Sanitaires et Sociales Epreuve : EP2 Sciences et Technologie		Durée : 4 heures Coefficient : 8

1.6. Suite à l'anesthésie, Madame Adélaïde est momentanément incontinente. Définir l'incontinence.

.....

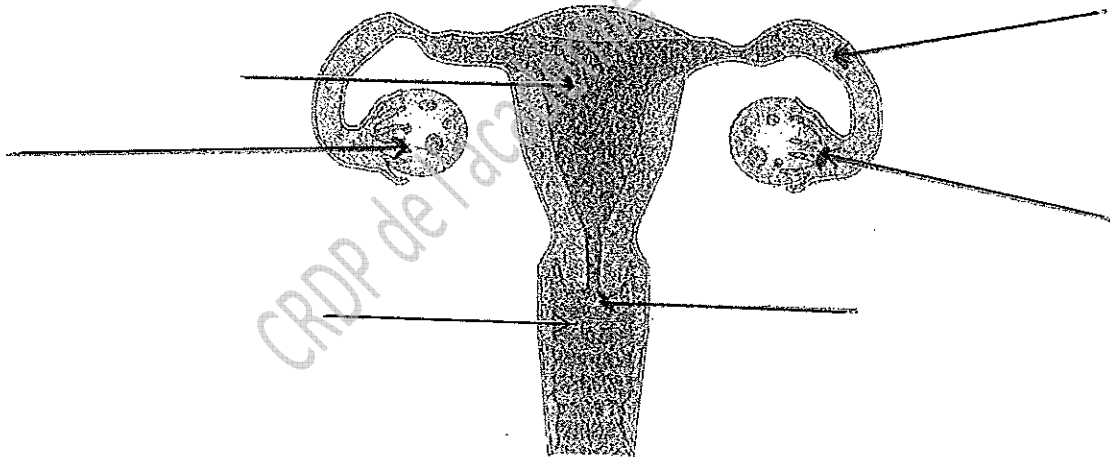
.....

.....

2. Après son accouchement Madame Adélaïde souhaite prendre un moyen de contraception. Les méthodes contraceptives ont pour but d'empêcher une grossesse non désirée et de choisir le moment de transmettre la vie. Il existe différents procédés contraceptifs.

2.1. Titrer et légender le schéma suivant.

Titre :



(Source : Casteilla L'essentiel de la biologie en CAP et BEP)

SESSION : 2009	CODE : 510 33 002	Page 16 sur 27
EXAMEN : Brevet d'Etudes Professionnelles SPECIALITE : Carrières Sanitaires et Sociales Epreuve : EP2 Sciences et Technologie		Durée : 4 heures Coefficient : 8

2.2. Citer quatre mesures contraceptives et énoncer le principe de chacune d'elles. (8 pts)

.....

.....

.....

.....

.....

.....

.....

.....

CRDP de l'académie de Caen

SESSION : 2009	CODE : 510 33 002	Page 17 sur 27
EXAMEN : Brevet d'Etudes Professionnelles SPECIALITE : Carrières Sanitaires et Sociales Epreuve : EP2 Sciences et Technologie		Durée : 4 heures Coefficient : 8

NUTRITION (20 points)

Pendant sa grossesse, Madame Adélaïde s'est préoccupée de son alimentation. Elle veut garder une alimentation équilibrée, c'est-à-dire ne pas bouleverser ses habitudes alimentaires mais simplement être attentive à certains besoins.

1. En plus d'une alimentation variée et équilibrée, la femme enceinte a des besoins augmentés en fer et en calcium. Pour chacun de ces constituants, citer une source alimentaire et indiquer leur rôle principal en complétant le tableau ci-dessous.

Besoins augmentés en :	Source alimentaire	Rôle principal
Calcium	<ul style="list-style-type: none"> • 	
Fer	<ul style="list-style-type: none"> • 	

2. Indiquer une conséquence de la carence en fer.

.....

3. Madame Adélaïde a rencontré des problèmes de constipation pendant sa grossesse. On lui a conseillé d'augmenter sa ration en fibres alimentaires. Citer deux groupes alimentaires riches en fibres.

.....

.....

SESSION : 2009	CODE : 510 33 002	Page 18 sur 27
EXAMEN : Brevet d'Etudes Professionnelles SPECIALITE : Carrières Sanitaires et Sociales Epreuve : EP2 Sciences et Technologie		Durée : 4 heures Coefficient : 8

4. Madame Adélaïde a choisi l'allaitement maternel. Citer deux avantages de ce type d'alimentation par rapport à l'alimentation artificielle.

.....

.....

5. Nourri au sein durant les trois premiers mois, Matéo recevra ensuite une alimentation lactée à base de lait infantile. Citer les deux types de lait infantile et indiquer les âges auxquels ils sont préconisés.

(2 pts)

Type de lait infantile	Age

6. Petit à petit, l'enfant passera à l'alimentation diversifiée.

6.1. Indiquer, en cochant dans le tableau suivant, les âges à partir desquels on peut introduire les aliments ci-dessous dans l'alimentation de l'enfant.

Aliments	Ages (à cocher)		
	5 mois	7 mois	12 mois
Fruits mixés			
Farines infantiles sans gluten			
Viande, poisson			
½ œuf entier			

6.2. Citer deux spécificités de l'appareil digestif du nourrisson qui justifient le passage à l'alimentation diversifiée.

.....

.....

SESSION : 2009	CODE : 510 33 002	Page 19 sur 27
EXAMEN : Brevet d'Etudes Professionnelles SPECIALITE : Carrières Sanitaires et Sociales Epreuve : EP2 Sciences et Technologie		Durée : 4 heures Coefficient : 8

7. Pour le repas de midi, Mme Adélaïde servira un petit pot de légumes.

blédina
Cuis vapeur
7 Légumes

Ingrédients :
Légumes 56,1% (pommes de terre 24,8%, carottes 11%, petits pois 8%, haricots verts 6%, oignons 2,3%, poireaux 2%, céleri (branche et rave) 2%), eau de cuisson, lait écrémé reconstitué (3%), beurre, huiles végétales (colza, tournesol), sel, arômes naturels (thym, poivre), vitamines : E, B1, B2, PP, B6, B8, B5. SANS GLUTEN.

Mode d'emploi :
Enlever la capsule et réchauffer au bain-marie ou au micro-ondes.
Nous vous conseillons d'utiliser une cuillère en plastique adaptée à la bouche de bébé.
Ne pas resaler le produit.

Analyse moyenne	Pour 100g	VITAMINES		
		Pour 100 g	VRE* / 100 g	VRE* / pot
Valeur énergétique	284 kJ / 68 kcal			
PROTEINES	1,7 g	• B1 : 0,06 mg	12%	24%
GLUCIDES	10 g	• B2 : 0,08 mg	10%	20%
LIPIDES	2,3 g	• PP : 0,75 mg	8%	17%
Acide linoléique	0,4 g	• B6 : 0,1 mg	14%	29%
Acide alpha-linolénique	0,05 g	• B8 : 0,0015 mg	*VRE : Valeur de Référence pour l'Étiquetage des aliments destinés aux jeunes enfants.	
Sodium	0,14 g	• B5 : 0,2 mg		
		• E : 0,5 mg		

7.1. Relever les constituants alimentaires énergétiques figurant sur l'étiquette et indiquer leur rôle respectif.

Constituants	Rôles

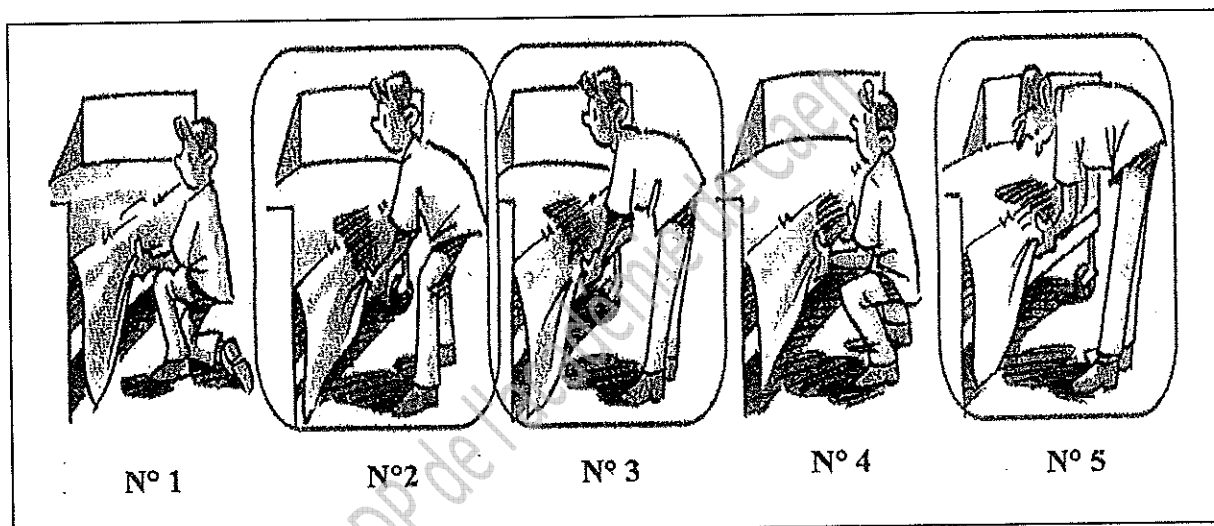
SESSION : 2009	CODE : 510 33 002	Page 21 sur 27
EXAMEN : Brevet d'Etudes Professionnelles SPECIALITE : Carrières Sanitaires et Sociales Epreuve : EP2 Sciences et Technologie		Durée : 4 heures Coefficient : 8

TECHNOLOGIE (20 points)

Madame Adélaïde passe quelques jours à la maternité, le personnel vient tous les matins dans la chambre pour la réfection de son lit.

1. Les gestes et postures adaptés.

Document n°1 :



Source : Nathan technique Techniques professionnelles seconde et terminale BEP

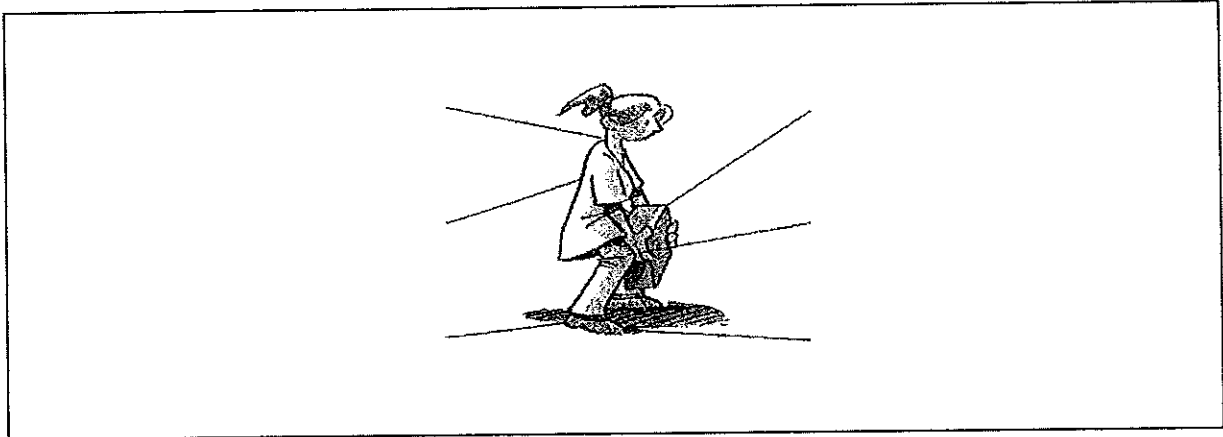
1.1. Identifier les postures à risque en entourant les numéros sur le document 1

1.2. Nommer deux atteintes de l'appareil locomoteur liées aux gestes et aux postures des situations à risque présentées dans le document 1.

.....

.....

Document n°2 :

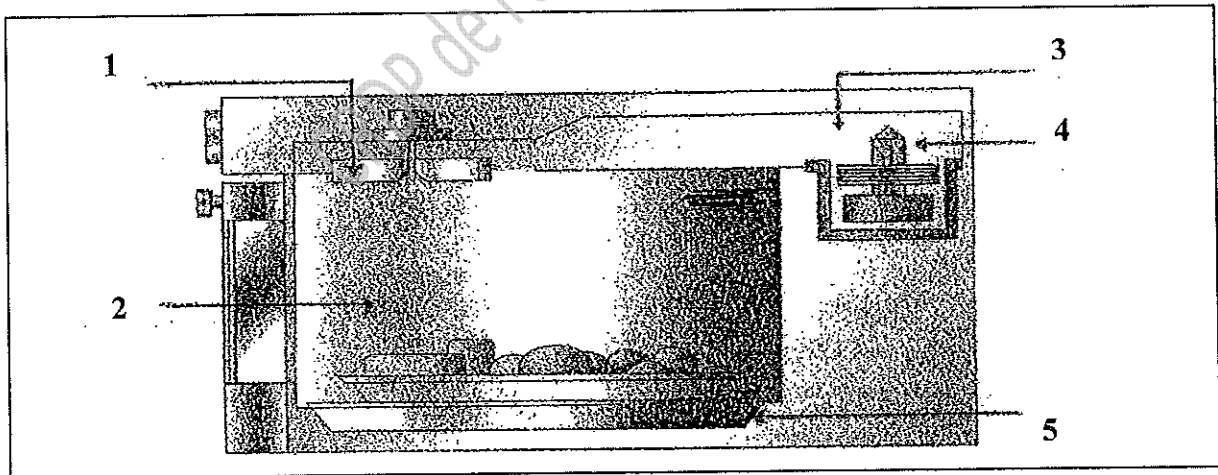


Source : Nathan technique Techniques professionnelles seconde et terminale BEP

1.3. Annoter sur le document n°2, les différents principes de sécurité pour préserver l'intégralité de la colonne vertébrale.

2. Madame Adélaïde veut réchauffer le petit pot de légumes. Pour cela, elle utilise le four micro-ondes.

2.1 Annoter le schéma de l'enceinte du four micro-ondes en répondant dans le tableau.



Source : Nathan technique Techniques professionnelles seconde et terminale BEP

1	
2	
3	
4	
5	

SESSION : 2009	CODE : 510 33 002	Page 23 sur 27
EXAMEN : Brevet d'Etudes Professionnelles SPECIALITE : Carrières Sanitaires et Sociales Epreuve : EP2 Sciences et Technologie		Durée : 4 heures Coefficient : 8

2.2. Indiquer la fonction technique de chaque organe en reliant l'organe à la fonction correspondante.

- Guide d'ondes - - Répartit les ondes dans l'enceinte
- Magnétron - - Dirige les ondes vers l'agitateur
- Agitateur d'ondes - - Transforme l'énergie électrique en ondes

2.3. Enoncer le principe de fonctionnement du four micro-ondes.

.....

.....

.....

.....

2.4. Parmi les ustensiles cités dans le tableau, indiquer ceux que Madame Adélaïde peut utiliser dans ce type de four en cochant la réponse exacte.

USTENSILES	OUI	NON
Plat en verre		
Plat en inox		
Barquette en aluminium		
Assiette avec un liseré d'or		
Barquette en carton		

SESSION : 2009	CODE : 510 33 002	Page 24 sur 27
EXAMEN : Brevet d'Etudes Professionnelles SPECIALITE : Carrières Sanitaires et Sociales Epreuve : EP2 Sciences et Technologie		Durée : 4 heures Coefficient : 8

3. Madame Adélaïde doit effectuer l'entretien de son four à micro-ondes. Elle utilise le produit situé en annexe 3 page 27/27.

3.1. Décoder l'étiquetage de ce produit en complétant le tableau ci-dessous.

Numéro	Mentions figurant sur l'étiquette du produit
1	
2	
3	
4	
5	
6	

3.2. Préciser le type de détergent désinfectant utilisé pour l'entretien d'un four à micro-ondes.

.....

.....

3.3. Définir le terme :

Fongicide :

3.4. Déterminer la quantité nécessaire de produit pour réaliser une dilution dans un seau de 3 litres

.....

SESSION : 2009	CODE : 510 33 002	Page 25 sur 27
EXAMEN : Brevet d'Etudes Professionnelles SPECIALITE : Carrières Sanitaires et Sociales Epreuve : EP2 Sciences et Technologie		Durée : 4 heures Coefficient : 8

ANNEXE 1

Une bactérie ultra-résistante menace nos hôpitaux

Une nouvelle infection nosocomiale sème l'inquiétude dans une trentaine d'hôpitaux. Le responsable ? L'entérocoque résistant à la vancomycine.

Une bactérie très résistante aux antibiotiques vient de faire une apparition inquiétante dans plus de trente hôpitaux français, et plus particulièrement dans les établissements d'Ile-de-France, selon le Comité technique des infections nosocomiales. Contrairement aux Etats-Unis, la France était jusqu'à

présent assez protégée contre l'entérocoque résistant à la vancomycine (ERV) qui entraîne des infections d'origine majoritairement urinaires. Mais depuis dix ans, sa puissance pathogène a fortement augmenté, car sa résistance aux antibiotiques s'est accrue. Plus inquiétant encore, les entérocoques pour-

raient transmettre leur résistance à la vancomycine aux staphylocoques dorés résistants à la méthicilline. Or, ces derniers sont les ennemis n° 1 des hôpitaux, qui n'ont quasiment plus qu'une seule famille d'antibiotiques pour les combattre : les glycopeptides, dont fait partie la vancomycine. Des mesures d'isolement des malades et d'hygiène renforcée sont préconisées par la Direction générale de la santé. C.T.

SESSION : 2009	CODE : 510 33 002	Page 26 sur 27
EXAMEN : Brevet d'Etudes Professionnelles SPECIALITE : Carrières Sanitaires et Sociales Epreuve : EP2 Sciences et Technologie		Durée : 4 heures Coefficient : 8

ANNEXE 2

Extrait du document remis au patient

Votre séjour

L'ensemble du personnel est à votre disposition et vous accompagne tout au long de votre séjour. Ce livret d'accueil vous permettra de connaître vos droits et les conditions de votre séjour ou de celui de votre enfant à l'hôpital.

Votre confort

Les visites : vos parents et amis sont les bienvenus, leur présence est un réconfort pour vous. Les visites sont autorisées tous les jours. Elles peuvent être limitées à certaines heures en fonction de l'organisation du service de soins.

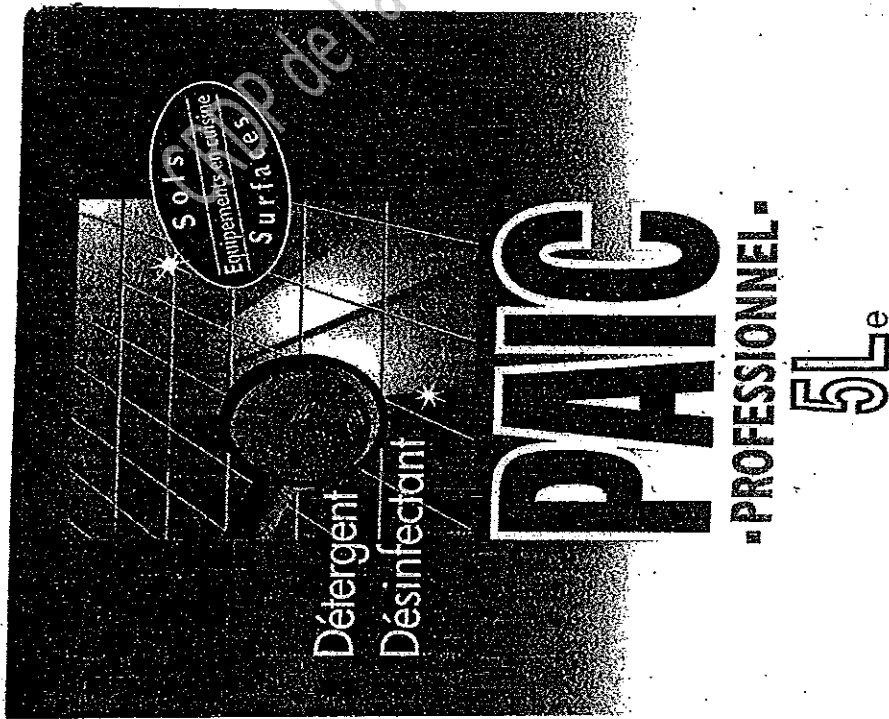
Les accompagnants : en cas de besoin, un membre de votre famille peut être autorisé à rester auprès de vous. Il peut prendre les repas dans votre chambre.

Votre chambre : suivant les possibilités du service ou les nécessités de votre état de santé, vous disposerez d'une chambre à un ou deux lits.

Vos repas : ils font partie intégrante de votre traitement. Vos goûts et habitudes culturelles seront respectés. Les régimes sont élaborés selon les prescriptions médicales.

Animation : des bénévoles de l'association « Animation loisirs à l'hôpital » ont pour objectif de distraire et d'accompagner les personnes et les enfants hospitalisés.

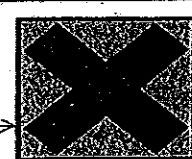
ANNEXE 3



PAIC
Détergent Désinfectant
5L
PROFESSIONNEL

Sols
 Equipements en cuisine
 Surfaces

Colgate-Palmolive
 55, Bd de la Mission
 Marchand
 92401 Courbevoie Cedex.
 Tél : 01.47.68.60.00



Xi: Irritant

- Irritant pour les yeux et la peau.
 - En cas de contact avec les yeux,
 laver immédiatement et abondamment
 avec de l'eau et consulter un spécialiste.
 - Conserver hors de la portée des enfants.

Bactéricide selon les normes EN 1040 et NFT 72.171 (conditions de
 santé). Actif sur *Listeria monocytogenes* et *Salmonella enterica*. Fongicide
 selon la norme NFT 72.200.

Fiche de données de sécurité gratuite sur Micheal.ou.08.36.05.00.99
 ou par PAC PROFESSIONNEL DÉTERGENT DÉSINFECTANT,
 ou écrire à Colgate-Palmolive 92401 Courbevoie Cedex Diact 92-1261

PAIC
Détergent Désinfectant

Versez en moyenne un verre et demi de produit
 (environ 160ml) dans un seau de 8 litres d'eau.
 En cas de salissures abondantes, augmenter
 le dosage. Rincer à l'eau potable les surfaces
 pouvant entrer en contact avec les aliments.

Ne s'utilise que dilué.
 Ne pas mélanger avec d'autres produits.
 Le port des gants est recommandé. Produit
 à usage professionnel.

CP COLGATE-PALMOLIVE
 Professional
 92401 Courbevoie Cedex France