



SERVICES CULTURE ÉDITIONS
RESSOURCES POUR
L'ÉDUCATION NATIONALE

Ce document a été numérisé par le CRDP de Rennes

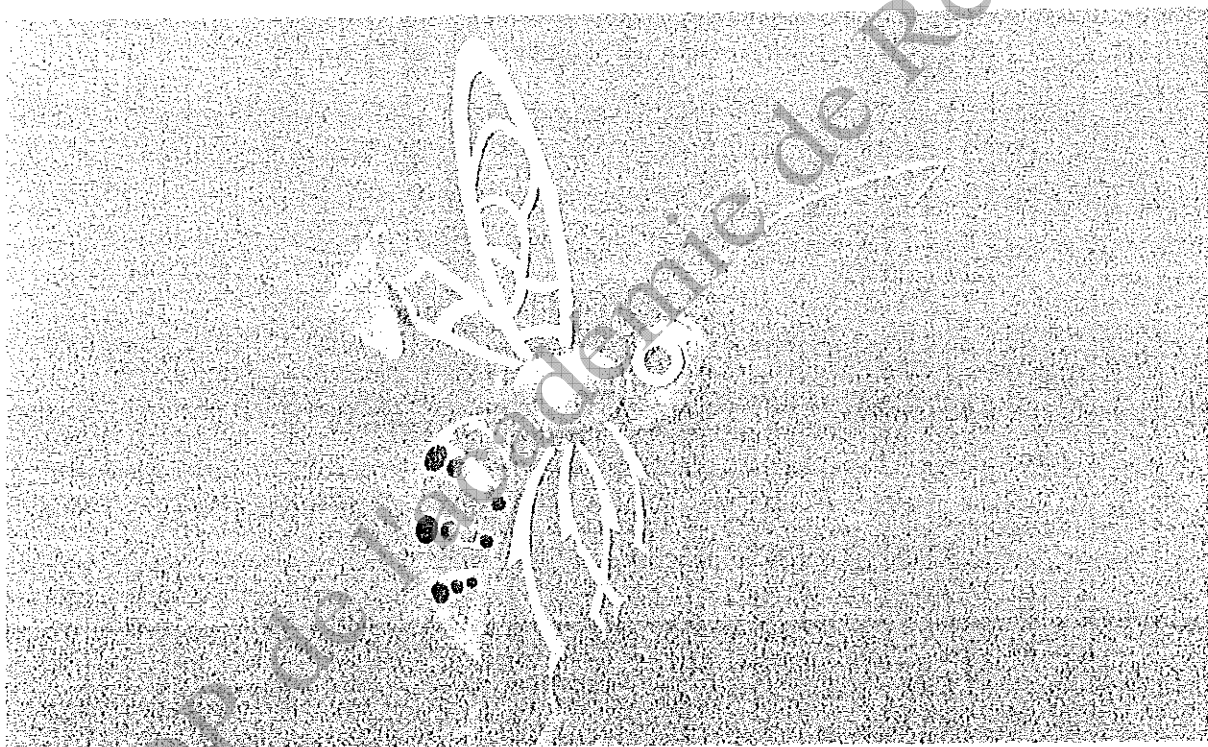
**pour la
Base Nationale des Sujets d'Examens de l'enseignement
professionnel**

Ce fichier numérique ne peut être reproduit, représenté, adapté ou traduit sans autorisation.

Métropole – Réunion – Mayotte		Session 2009 JUN	Code examen	22357
SUJET	Examen : CAP Spécialité : Art du Bijou et du Joyau Epreuve : UP3 – Réalisations Techniques 2 ^{ème} Partie : réalisation	Coefficients		10
		Durée		28 h
		Page		1/5

Ce sujet comporte 5 pages numérotées de 1/5 à 5/5.
Assurez-vous que cet exemplaire est complet.
S'il est incomplet, demandez un autre exemplaire au chef de salle.

RÉALISATION MÉTAL

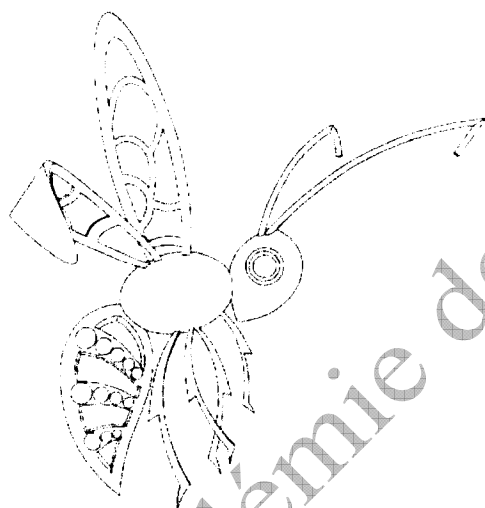


SOMMAIRE

- énoncé du sujet page 2/5
- descriptif de la pièce page 3/5
- plans techniques des pièces page 4/5
- complément de montage page 5/5

Métropole – Réunion – Mayotte		Session 2009 JUN	Code examen	22357
SUJET	CAP Art du Bijou et du Joyau Epreuve : UP3 – Réalisations Techniques 2^{ème} Partie : réalisation		Page	2/5

SUJET



Échelle 1.1

On vous demande :

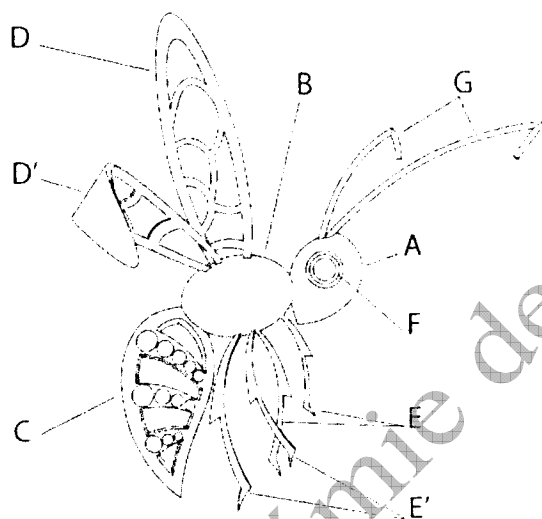
De réaliser à partir du dessin fourni cette pièce à l'échelle 1.1 en respectant les lignes du dessin, les volumes et les cotes.

Critères d'évaluation :

- | | |
|-----------------------------------------------------------------|----|
| ➤ respect du dessin, du volume et des côtés | /6 |
| ➤ qualité des reperçés | /3 |
| ➤ qualité de la sertissure | /2 |
| ➤ qualité de l'ajustage et de l'assemblage de tous les éléments | /4 |
| ➤ qualité des soudures | /3 |
| ➤ finitions | /2 |

Métropole – Réunion – Mayotte		Session 2009 JUN	Code examen	22357
SUJET	CAP Art du Bijou et du Joyau Epreuve : UP3 – Réalisations Techniques 2 ^{ème} Partie : réalisation		Page	3/5

DESCRIPTIF DE LA PIÈCE

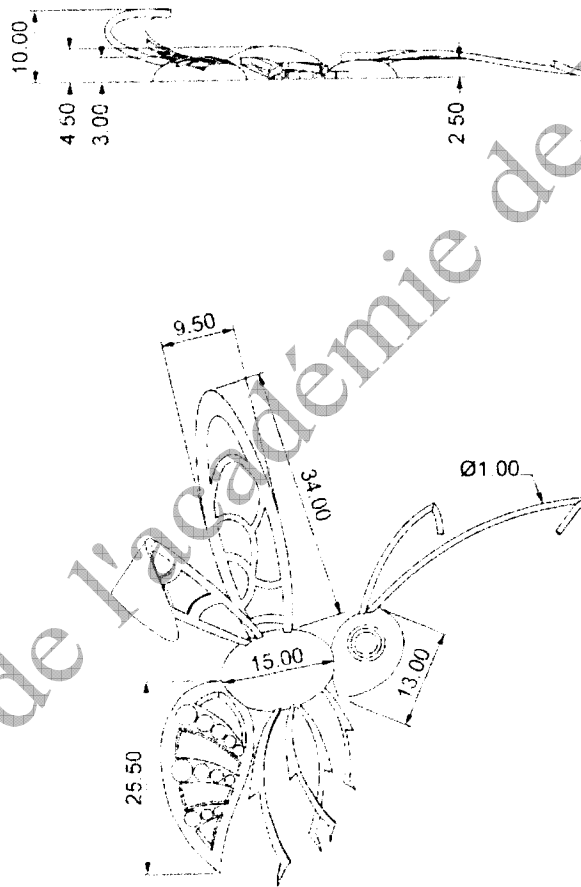


Échelle 1.1

RP	NP	DESIGNATION	Matière d'œuvre (Maillechort)
A	1	- Tête emboutie, encrânée et soudée avec B (thorax) - Emplacement prévu pour F (chaton)	- Plané à 10/10
B	1	- Thorax embouti et soudé avec A, C, D, D', E, E'	- Plané à 10/10
C	1	- Abdomen embouti, encrâné et soudé avec B (thorax) - Faire mise en pierre (voir dessin)	- Plané à 12/10
D	1	- Aile reperlée, encrânée et soudée dans B (thorax)	- Plané à 10/10
D'	1	- Aile mise en forme et reperlée soudée contre B (thorax) - Bâté croisé (aile complète)	- Plané à 10/10 - Fil carré à 10/10
E	2	- Pattes encrânées et soudées dans B (thorax)	- Plané à 10/10
E'	2	- Pattes soudées contre B (thorax)	- Plané à 10/10
F	1	- Sertissure ronde soudée dans A (tête) - Dimensions sertissure : diam. ext. 5 mm diam. int. 3 mm hauteur 3,5 mm	- Plané à 10/10
G	2	- Antennes encrânées et soudées dans A (tête)	- Fil rond à 10/10

Métropole – Réunion – Mayotte		Session 2009 JUN	Code examen	22357
SUJET	CAP Art du Bijou et du Joyau Epreuve : UP3 – Réalisations Techniques 2 ^{ème} Partie : réalisation		Page	4/5

PLAN CÔTÉ



Echelle : 1.1

Métropole – Réunion – Mayotte		Session 2009 JUN	Code examen	22357
SUJET	CAP Art du Bijou et du Joyau Epreuve : UP3 – Réalisations Techniques 2 ^{ème} Partie : réalisation		Page	5/5

PLAN ÉCLATÉ ENCRANEMENTS

