



SERVICES CULTURE ÉDITIONS  
RESSOURCES POUR  
L'ÉDUCATION NATIONALE

**Ce document a été numérisé par le CRDP de Rennes**

**pour la  
Base Nationale des Sujets d'Examens de l'enseignement  
professionnel**

Ce fichier numérique ne peut être reproduit, représenté, adapté ou traduit sans autorisation.

Session 2009

**CERTIFICAT D'APTITUDE  
PROFESSIONNELLE  
ORTHOPROTHESISTE**

Code : 500 331 06

PARTIE EP2-2

**CONNAISSANCES  
BIOMEDICALES**

Documents remis au candidat :

Documents de travail : feuilles numérotées de 1/5 à 5/5

NOTE / 40

L'ensemble du sujet est à rendre impérativement, même si les documents n'ont pas été complétés par le candidat.

SESSION : 2009	CODE : 500 331 06	Page : 1/5
Examen : Certificat d'Aptitude Professionnelle Spécialité : Orthoprothésiste Epreuve : EP2 PARTIE CONNAISSANCES BIOMEDICALES		Durée : Coefficient :

1° Question :

14

Répondez aux affirmations suivantes : **Entourez votre réponse.**

Une lombalgie est une atteinte du rachis lombaire donnant de vives douleurs dans la région lombaire	VRAI	FAUX
Une lombalgie est une atteinte du rachis cervical donnant des douleurs Occasionnées par de l'arthrose	VRAI	FAUX
Une lombalgie est une du rachis dorsal, avec douleurs occasionnées Par l'arthrose.	VRAI	FAUX

2° Question :

14

Vérifiez les affirmations suivantes : **Entourez votre réponse**

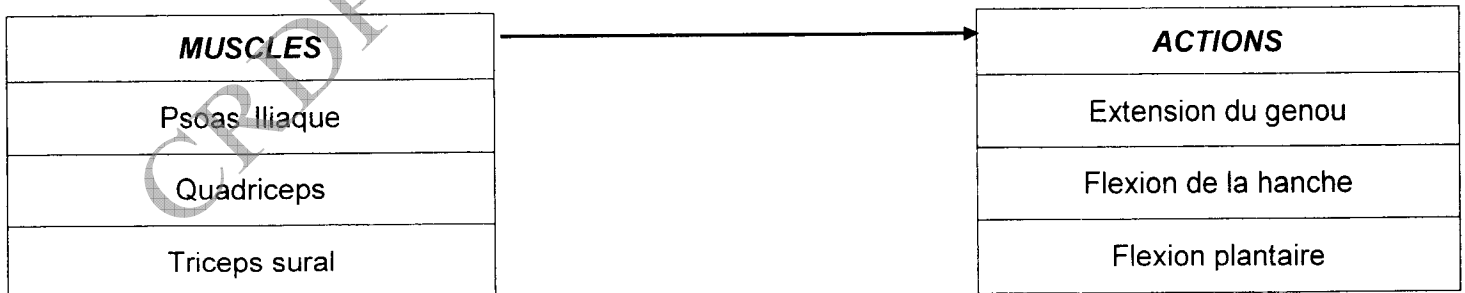
Le siège de l'atteinte d'une lombalgie est localisé sur :

Les articulations inter-apophysaires	VRAI	FAUX
Sur les disques intervertébraux	VRAI	FAUX
Sur les épines dorsales	VRAI	FAUX

3° Question :

14

Reliez les **muscles** et les **actions** correspondant :



SESSION : 2009	CODE : 500 331 06	Page : 2/5
Examen : Certificat d'Aptitude Professionnelle Spécialité : Orthoprothésiste Epreuve : EP2 PARTIE CONNAISSANCES BIOMEDICALES		Durée : Coefficient :

4° Question :

/ 4

Répondez aux affirmations suivantes : **Entourez votre réponse.**

**Les mouvements de la hanche**

- Le mouvement d'ABDUCTION rapproche les faces externes de la cuisse et du tronc. VRAI FAUX
- Le mouvement d'ADDUCTION déplace la cuisse en dehors. VRAI FAUX
- Le mouvement de FLEXION de la cuisse éloigne les faces antérieures de la cuisse et du tronc. VRAI FAUX
- Le mouvement d'EXTENSION rapproche les faces postérieures de la cuisse et du tronc. VRAI FAUX

5° Question :

/ 4

Répondez aux affirmations suivantes : **Entourez votre réponse.**

**Les mouvements de l'épaule**

- Le mouvement d'ANTEPULSION de l'épaule s'effectue dans le plan frontal VRAI FAUX
- Le mouvement RETROPULSION porte le bras en arrière VRAI FAUX
- Les mouvements d'ABDUCTION et d'ADDUCTION s'effectuent uniquement dans le plan frontal. VRAI FAUX

6° Question :

Citez les muscles de la coiffe des rotateurs de l'épaule.

/ 4

- 1 .....
- 2 .....
- 3 .....
- 4 .....

SESSION : 2009	CODE : 500 331 06	Page : 3/5
Examen : Certificat d'Aptitude Professionnelle Spécialité : Orthoprothésiste Epreuve : EP2 PARTIE CONNAISSANCES BIOMEDICALES		Durée : Coefficient :

7° Question :

/ 4

Nommez le dispositif osseux formant l'articulation scapulo-humérale.

.....

.....

.....

8° Question :

Donnez le nom des différents groupes de vertèbres :

/ 2



- 1 - .....
- 2 - .....
- 3 - .....
- 4 - .....
- 5 - .....

9° Question :

/ 2

Définir sommairement une scoliose thoracique.

.....

.....

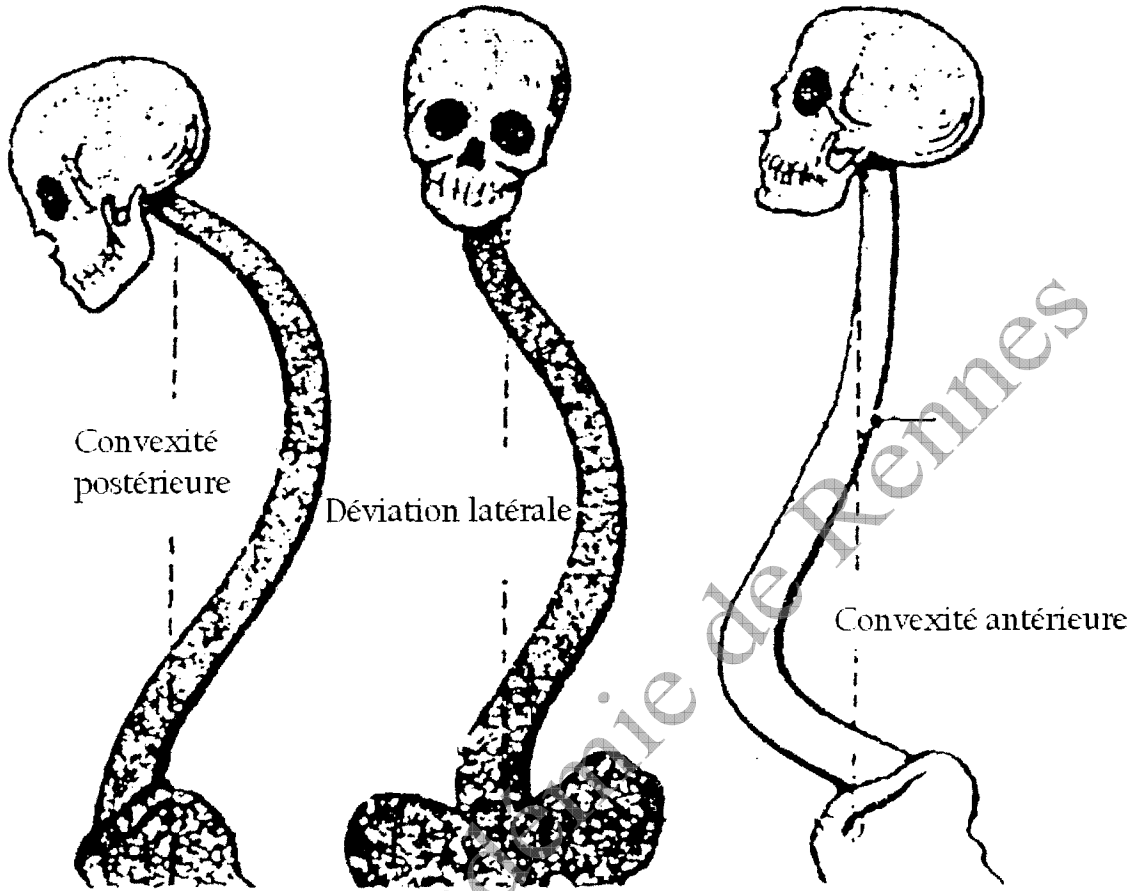
.....

SESSION : 2009	CODE : 500 331 06	Page : 4/5
Examen : Certificat d'Aptitude Professionnelle Spécialité : Orthoprothésiste Epreuve : EP2 PARTIE CONNAISSANCES BIOMEDICALES		Durée : Coefficient :

10° Question :

/ 4

Identifier les différentes déformations du rachis en les inscrivant dans les cases correspondantes.



--	--	--

11° Question :

/ 4

Donner les définitions des termes ci-dessous.

Arthrose : .....

Luxation : .....

Entorse : .....

Fracture : .....

SESSION : 2009	CODE : 500 331 06	Page : 5/5
Examen : Certificat d'Aptitude Professionnelle Spécialité : Orthoprothésiste Epreuve : EP2 PARTIE CONNAISSANCES BIOMEDICALES		Durée : Coefficient :