



SERVICES CULTURE ÉDITIONS  
RESSOURCES POUR  
L'ÉDUCATION NATIONALE

**Ce document a été numérisé par le CRDP de Rennes**

**pour la  
Base Nationale des Sujets d'Examens de l'enseignement  
professionnel**

Ce fichier numérique ne peut être reproduit, représenté, adapté ou traduit sans autorisation.

# CORRIGE

**Ces éléments de correction n'ont qu'une valeur indicative. Ils ne peuvent en aucun cas engager la responsabilité des autorités académiques, chaque jury est souverain.**

Session 2009

**CERTIFICAT D'APTITUDE  
PROFESSIONNELLE  
ORTHOPROTHESISTE**

Code : 500 331 06

PARTIE EP2-2

**CONNAISSANCE  
BIOMEDICALES**

Documents remis au candidat :

Documents de travail : feuilles numérotées 1/5 A 5/5

**NOTE / 40**

<b>SESSION : 2009</b>	<b>CODE : 500 331 06</b>	<b>Page : 1/5</b>
<b>Examen : Certificat d'Aptitude Professionnelle</b> <b>Spécialité : Orthoprothésiste</b> <b>Epreuve : EP2 PARTIE CONNAISSANCE BIOMEDICALE</b>		<b>Durée :</b> <b>Coefficient :</b>

1° Question :

14

Répondez aux affirmations suivantes : **Entourez votre réponse.**

Une lombalgie est une atteinte du rachis lombaire donnant de vives douleurs dans la région lombaire	VRAI	FAUX
Une lombalgie est une atteinte du rachis cervical donnant des douleurs Occasionnées par de l'arthrose	VRAI	FAUX
Une lombalgie est une du rachis dorsal, avec douleurs occasionnées Par l'arthrose.	VRAI	FAUX

2° Question :

14

Vérifiez les affirmations suivantes : **Entourez votre réponse**

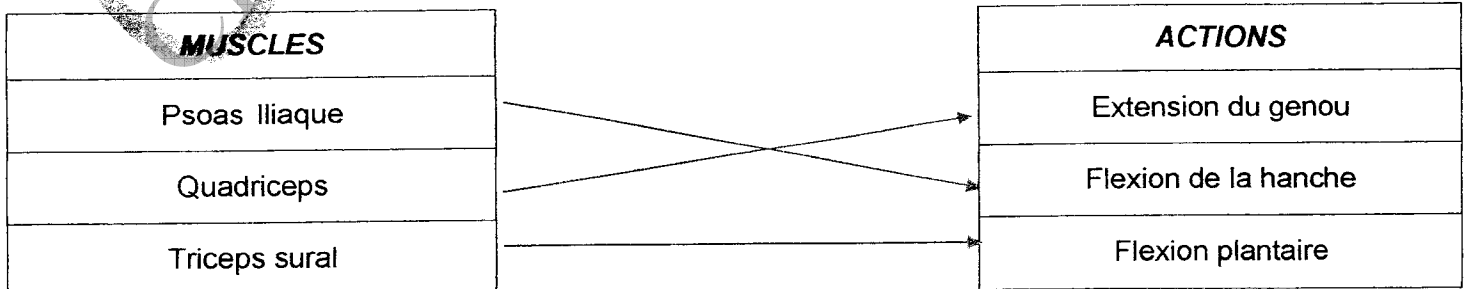
Le siège de l'atteinte d'une lombalgie est localisé sur :

Les articulations inter-apophysaires	VRAI	FAUX
Sur les disques inter-vertébraux	VRAI	FAUX
Sur les épines dorsales	VRAI	FAUX

3° Question :

14

Reliez les actions aux muscles correspondant :



SESSION : 2009

CODE : 500 331 06

Page : 2/5

Examen : Certificat d'Aptitude Professionnelle

Spécialité : Orthoprothésiste

Epreuve : EP2 PARTIE CONNAISSANCE BIOMEDICALE

Durée :

Coefficient :

4° Question :

14

Répondez aux affirmations suivantes : Entourez votre réponse.

**Les mouvements de la hanche**

- Le mouvement d'ABDUCTION rapproche les faces externes de la cuisse et du tronc. VRAI FAUX
- Le mouvement d'ADDUCTION déplace la cuisse en dehors. VRAI FAUX
- Le mouvement de FLEXION de la cuisse éloigne les faces antérieures de la cuisse et du tronc. VRAI FAUX
- Le mouvement d'EXTENSION rapproche les faces postérieures de la cuisse et du tronc. VRAI FAUX

5° Question :

14

Répondez aux affirmations suivantes : Entourez votre réponse.

**Les mouvements de l'épaule**

- Le mouvement d'ANTEPULSION de l'épaule s'effectue dans le plan frontal VRAI FAUX
- Le mouvement RETROPULSION porte le bras en arrière VRAI FAUX
- Les mouvements d'ABDUCTION et d'ADDUCTION s'effectuent uniquement dans le plan frontal VRAI FAUX

6° Question :

14

Citez les muscles de la coiffe des rotateurs de l'épaule.

- 1 Sus-épineux
- 2 sous-épineux
- 3 sous-scapulaire
- 4 Petit rond

<b>SESSION : 2009</b>	<b>CODE : 500 331 06</b>	<b>Page : 3/5</b>
<b>Examen : Certificat d'Aptitude Professionnelle</b>		<b>Durée :</b>
<b>Spécialité : Orthoprothésiste</b>		<b>Coefficient :</b>
<b>Epreuve : EP2 PARTIE CONNAISSANCE BIOMEDICALE</b>		

7° Question :

14

Nommez le dispositif osseux formant l'articulation scapulo-humérale

Scapula ou Omoplate

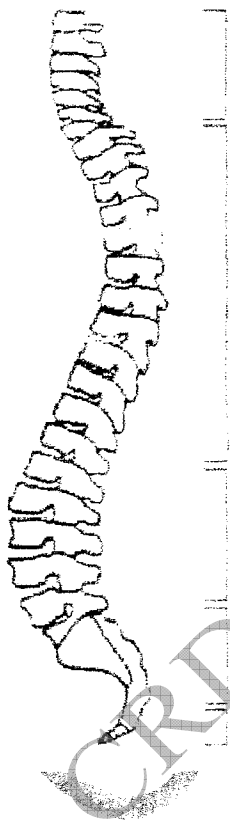
Clavicule

Humérus

8° Question :

12

Donnez le nom des différents groupes de vertèbres :



- 1 - ..... CERVICALES .....
- 2 - ..... DORSALES OU THORACIQUES .....
- 3 - ..... LOMBAIRES .....
- 4 - ..... SACREES .....
- 5 - ..... COCXYS .....

9° Question :

12

Définir sommairement une scoliose thoracique.

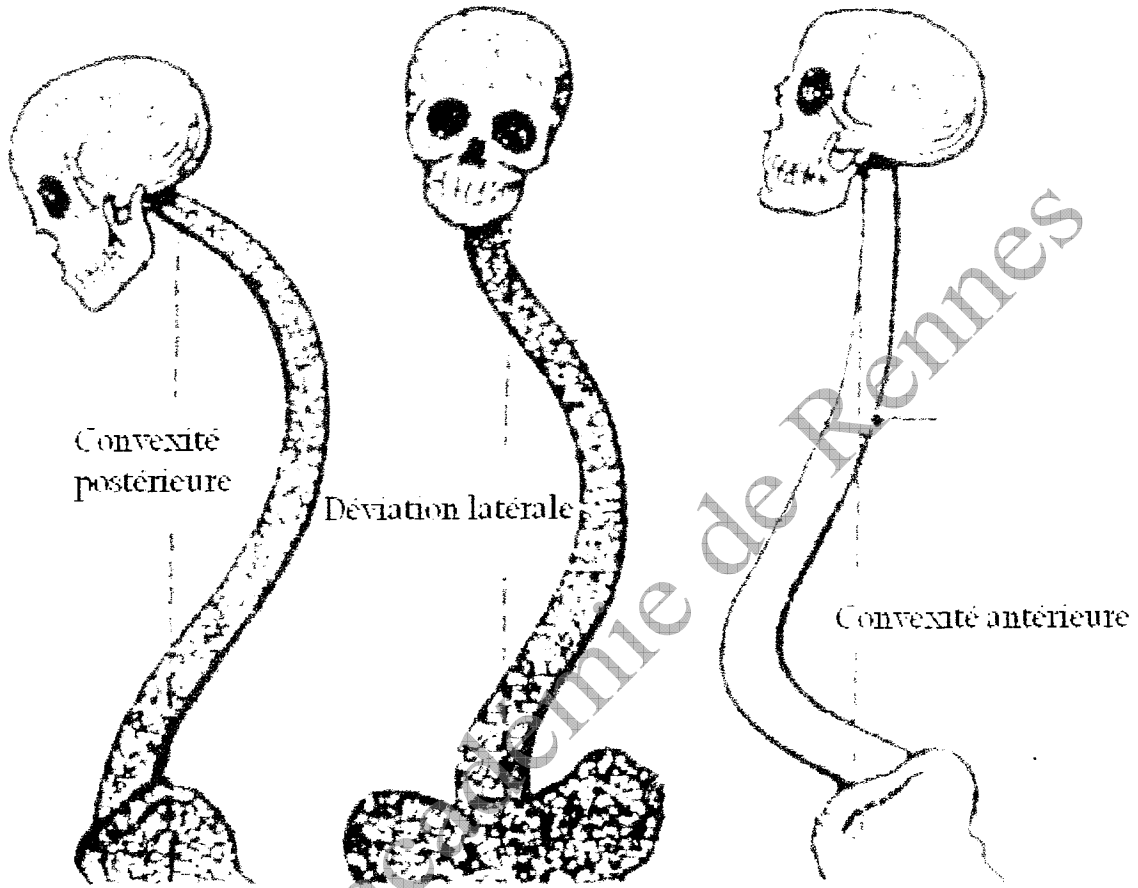
Une scoliose est une incurvation ou convexité latérale du rachis associant une rotation des vertèbres.

<b>SESSION : 2009</b>	<b>CODE : 500 331 06</b>	<b>Page : 4/5</b>
<b>Examen : Certificat d'Aptitude Professionnelle</b>		<b>Durée :</b>
<b>Spécialité : Orthoprothésiste</b>		<b>Coefficient :</b>
<b>Epreuve : EP2 PARTIE CONNAISSANCE BIOMEDICALE</b>		

10° Question :

/ 4

Identifier les différentes déformations du rachis en les inscrivant dans les cases correspondantes



Cyphose	scoliose	lordose
---------	----------	---------

11° Question :

/ 4

Donner les définitions des termes ci-dessous.

Arthrose : usure du cartilage osseux ou disque intervertébral

Luxation : déplacement permanent des surfaces articulaires.

Entorse : lésions traumatiques ligamentaires d'une articulation sans déplacement des surfaces articulaires.

Fracture : Perte de continuité osseuse (sillon ou déplacement)

<b>SESSION : 2009</b>	<b>CODE : 500 331 06</b>	<b>Page : 5/5</b>
<b>Examen : Certificat d'Aptitude Professionnelle</b>		<b>Durée :</b>
<b>Spécialité : Orthoprothésiste</b>		<b>Coefficient :</b>
<b>Epreuve : EP2 PARTIE CONNAISSANCE BIOMEDICALE</b>		