



SERVICES CULTURE ÉDITIONS
RESSOURCES POUR
L'ÉDUCATION NATIONALE

Ce document a été numérisé par le CRDP de Rennes

**pour la
Base Nationale des Sujets d'Examens de l'enseignement
professionnel**

Ce fichier numérique ne peut être reproduit, représenté, adapté ou traduit sans autorisation.

SUJET

Sommaire :

dossier technique : pages DT 1/10 à DT 10/10

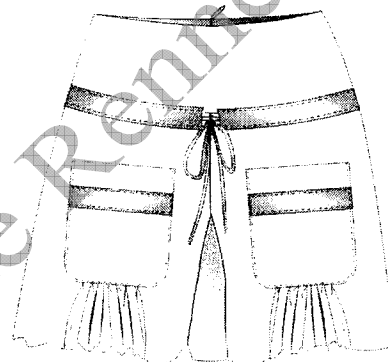
dossier sujet : pages S 1/2 à 2/2

Le dossier technique est commun aux parties A et B de l'épreuve EP 1

Dans le cadre de la collection printemps été l'entreprise LDGold, vous demande de réaliser le prototype du modèle « MACADAM ».

RESSOURCES

- Dossier technique DT 1/10 à 10/10
- Eléments coupés : tissu et thermocollant,
- Fournitures mercerie : fil, fermeture invisible, biais, ruban,
- Piqueuse plate industrielle,
- Poste de repassage,
- Surjeteuse raseuse,
- Pied presseur pour fermeture à glissière invisible.



TRAVAIL DEMANDE

1. Lire et analyser les documents techniques
2. Effectuer les opérations de réalisation et de finition de la jupe « Macadam » conformément au cahier des charges et dossier technique et contrôler la qualité en cours de réalisation
3. En fonction de la matière d'œuvre et des opérations demandées régler le matériel
4. Contrôler le produit fini et fixer l'étiquette d'anonymat en bas à droite du dos du vêtement

EXIGENCES

- Les informations retenues doivent permettre d'effectuer le travail demandé,
- Respect des solutions technologiques imposées,
- Respect des valeurs imposées,
- Respect des critères de qualité des opérations main et machine,
- Netteté de la présentation et du repassage,
- Le produit fini est conforme au cahier des charges.

COMPÉTENCES EVALUEES

- Lire analyser classer et sélectionner les documents,
- Mettre en œuvre et réaliser,
- Régler et mettre en œuvre les matériels,
- Contrôler la qualité en cours et en fin de réalisation.

Session 2009		Sujet n°9B118
BEP Métiers de la mode et industries connexes, Champ d'application : PRET A PORTER		
EP1 Préparation, mise en œuvre, arts appliqués, Partie B – Mise en œuvre		
Durée : 12H	Coefficient : 10 pour EP1	Page: S 1/2

ETIQUETTE d'ANONYMAT



Etiquette d'anonymat à coudre au bas du devant par le candidat

N° d'anonymat :		<i>Réservé au centre d'examen</i>
SPECIALITE : BEP Métiers de la mode et industries connexes, Champ d'application Prêt à porter		
EPREUVE : EP1 Mise en oeuvre		SESSION 2009

N° d'anonymat :

Réservé au centre d'examen

Partie à renseigner par le candidat :

N° d'inscription :	
Nom : Prénom :	
Centre d'examen :	
SPECIALITE : BEP Métiers de la mode et industries connexes, Champ d'application Prêt à porter	
EPREUVE : EP1 mise en oeuvre	SESSION 2009



BEP Métiers de la mode et industries connexes, Champ d'application : PRET A PORTER	Sujet n°9B118
EP1 Préparation, mise en oeuvre, arts appliqués, Partie B – <u>Mise en oeuvre</u>	Page S 2/2