



SERVICES CULTURE ÉDITIONS
RESSOURCES POUR
L'ÉDUCATION NATIONALE

Ce document a été numérisé par le CRDP de Rennes

**pour la
Base Nationale des Sujets d'Examens de l'enseignement
professionnel**

Ce fichier numérique ne peut être reproduit, représenté, adapté ou traduit sans autorisation.

MC AMENAGEMENT ET RENOVATION DES VEHICULES SPECIFIQUES

DOSSIER TECHNIQUE

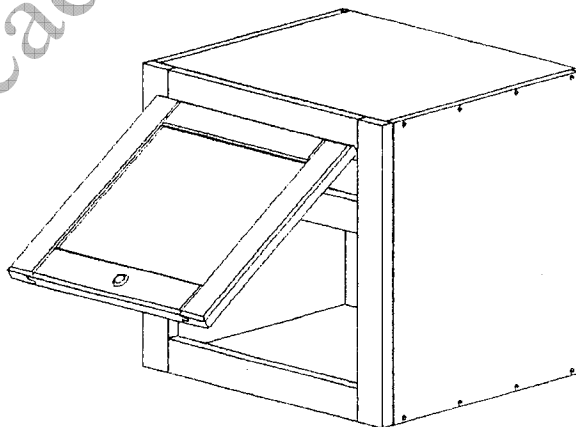
Nom du Candidat :

Prénom du candidat :

Numéro du candidat :

Sommaire

Mise en situation – Description de l'ouvrage	page 1/12
Feuille de débit du caisson	page 2/12
Feuille de débit du cadre de façade	page 3/12
Feuille de débit de la porte	page 4/12
Vue éclatée des sous-ensembles	page 5/12
Vue de face du meuble	page 6/12
Coupe A-A	page 7/12
Différents détails	page 8/12
Vue de derrière du côté gauche	page 9/12
Vue de face du cadre	page 10/12
Différents vue de la porte	page 11/12
Porte en vue éclatée	page 12/12



	Session	2009	Code	8 0174
Examen et spécialité				
MC Aménagement et Rénovation de Véhicules Spécifiques				
Intitulé de l'épreuve				
EP2 – Réalisation				
DOSSIER	Facultatif : date et heure	Durée	Coefficient	Nb. de pages total
TECHNIQUE		10 H	5	DT 0/12

Mise en situation :

Un client vous demande de compléter l'aménagement intérieur d'un véhicule par la fabrication et la pose d'un meuble de rangement se situant au dessus d'un four.

Description de l'ouvrage :

Ce meuble sera à réaliser en panneau de particules mélaminé blanc de 16 mm.

Les chants visibles après assemblage des éléments référencés 101-102 seront plaqués d'un chant thermocollant en PVC blanc, au fer à repasser.

Les chants de façade des éléments 101-102-103-104 recevront un cadre en bois massif assemblé par lamellos.

Une rainure sera profilée dans les éléments référencés 101-102-103-104 afin de recevoir le fond en CP okoumé de 5 mm référencé 105.

Les cotés référencés 101-102 seront vissés à fleur du dessous et du dessus référencés 103-104, à l'aide de 16 vis VBA 4x40 à tête fraisée. Un cache vis blanc viendra se clipser sur chaque tête de vis. Des perçages sur l'intérieur des cotés permettront de recevoir des taquets métalliques, offrant le réglage de l'étagère.

Les éléments de façade en bois massif référencés 201-202-203-204 seront assemblés entres-eux à l'aide de tourillons de Ø 8 mm et de longueur 30 mm.

La position des tourillons devra respecter les cotes indiquées sur les plans et se placeront au centre de l'épaisseur du cadre.

A l'issue des perçages, les éléments du cadre de façade seront collés.

Le cadre sera solidarisé avec l'ossature par dix lamelles d'assemblage « lamellos 20 » et de la colle vinylique. La position des entailles sera laissée à l'initiative du candidat.

Le candidat devra calibrer les éléments référencés 103-104 en fonction des cotes exactes de largeur du cadre de façade.

Le candidat devra calibrer l'élément référencé 105 aux cotes exactes en fonction de l'ossature et des usinages.

La porte composée des éléments référencés 301-302-303-304-305, sera assemblée par rainure qui permettra de recevoir les tenons des traverses et le panneau.

Un chanfrein de 3 mm sera profilé en parement sur l'arête intérieure et sur l'arasement. Un cavet de 5 mm sera profilé en parement sur l'arête extérieure.

La porte viendra se positionner en applique sur la façade avec un recouvrement de 6 mm en périphérie. Elle s'ouvrira vers le haut à l'aide de deux charnières dont l'axe se situera à 60 mm des extrémités de la porte. Un compas permettra son maintien en position ouverte.

La condamnation de cette porte sera assurée par une serrure à bouton poussoir. Le bouton et sa rosace seront placés dans l'axe de la traverse basse.

Une étagère et son bandeau référencés 106-107 seront ajustés au caisson. La liaison entre les composants sera effectuée par une fausse languette collée dans le bandeau et solidarisée par 4 vis dans l'étagère. Afin de pouvoir mettre en place l'étagère après collage du cadre sur le caisson.

Le ponçage de l'ensemble sera réalisé avec soin en vue d'une finition vernie.

	Session	Code 8 0174		
Examen et spécialité MC Aménagement et Rénovation de Véhicules Spécifiques				
Intitulé de l'épreuve EP2 - Réalisation				
Type DOSSIER TECHNIQUE	Facultatif : date et heure	Durée 10H	Coefficient 5	N° de page / total DT 1/12

Feuille de débit

Ensemble : MEUBLE DE RANGEMENT						Nombre : 1					
Sous-Ensemble : Caisson											
Réf.	Désignation	Dimensions finies				Dimensions brutes				Matière	Obs.
		Nb.	Long.	Larg.	Ep.	Nb.	Long.	Larg.	Ep.		
101	Coté droit	1	500	428	16	1	520	448	16	PPMB	
102	Coté gauche	1	500	428	16	1	520	448	16	PPMB	
103	Dessus	1	503	428	16	1	523	448	16	PPMB	
104	Dessous	1	503	428	16	1	523	448	16	PPMB	
105	Derrière	1	519	484	5	1	539	504	5	CP okoumé	
106	Etagère	1	503	250	16	1	525	270	16	PPMB	
107	Bandeau	1	503	60	18	1	525	67	27	Peuplier	
	Fausse languette	1	503	15	5	1	525	20	5	CP okoumé	

PPMB : Panneaux de particules mélaminé blanc
 CP : Contre plaqué okoumé

Examen et spécialité	Rappel codage
MC Aménagement et Rénovation de Véhicules Spécifiques	8 0174
Intitulé de l'épreuve	N° de page
EP2 - Réalisation	DT 2/12

Ensemble : MEUBLE DE RANGEMENT						Nombre : 1					
Sous-Ensemble : Cadre Façade											
Réf.	Désignation	Dimensions finies				Dimensions brutes				Matière	Obs.
		Nb.	Long.	Larg.	Ep.	Nb.	Long.	Larg.	Ep.		
201	Montant droit	1	500	55	22	1	530	62	27	Peuplier	
202	Montant gauche	1	500	55	22	1	530	62	27	Peuplier	
203	Traverse haute	1	425	55	22	1	455	62	27	Peuplier	
204	Traverse basse	1	425	55	22	1	455	62	27	Peuplier	
	Tourillon	1	240	Ø 8		1	260	Ø 8		Hêtre	

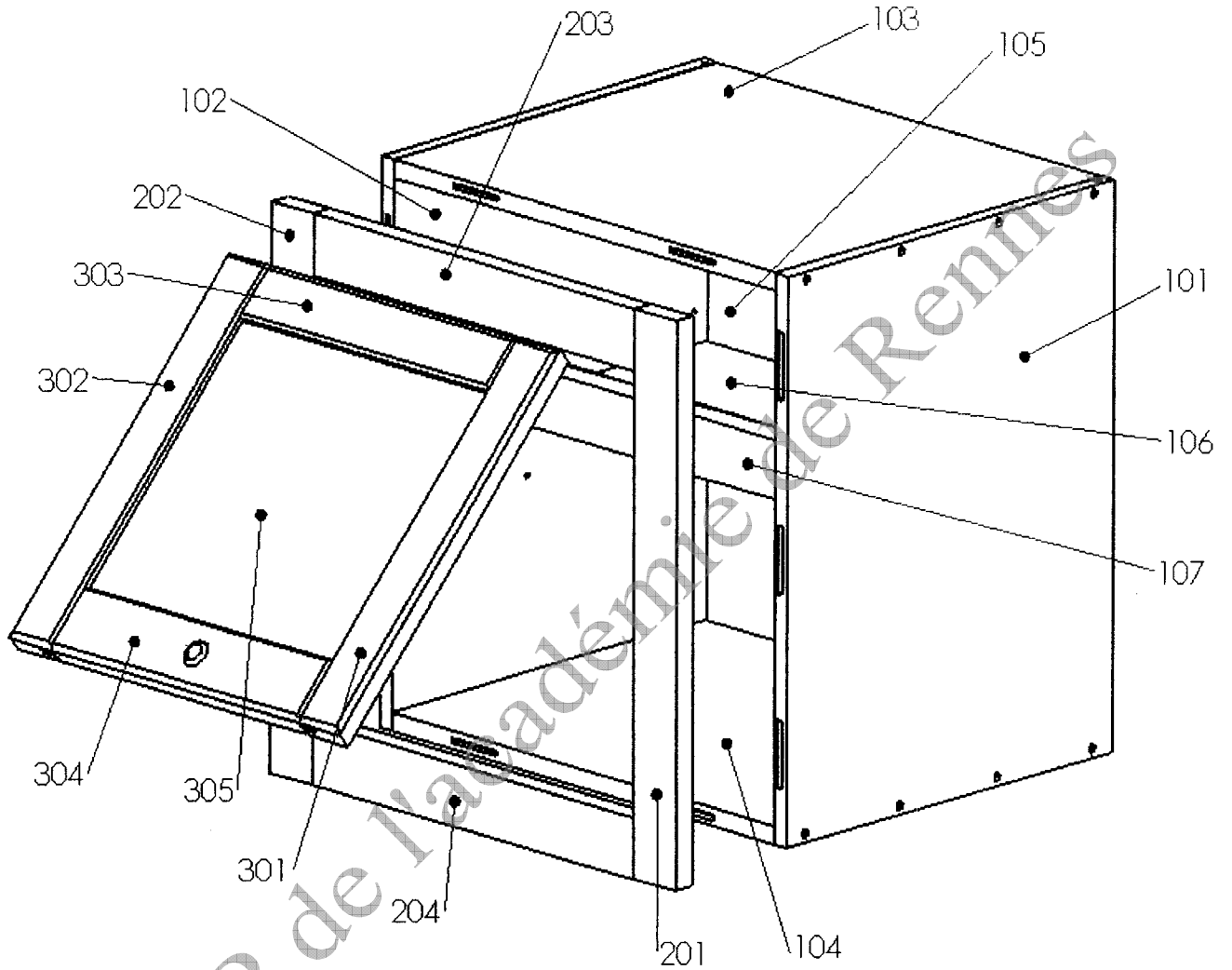
Examen et spécialité	Rappel codage
MC Aménagement et Rénovation de Véhicules Spécifiques	8 0174
Intitulé de l'épreuve	N° de page
EP2 - Réalisation	DT 3/12

Ensemble : MEUBLE DE RANGEMENT											
Sous-Ensemble : PORTE		Nombre : 1									
Réf.	Désignation	Dimensions finies				Dimensions brutes				Matière	Obs.
		Nb.	Long.	Larg.	Ep.	Nb.	Long.	Larg.	Ep.		
301	Montant droit	1	402	55	19	1	432	62	27	Peuplier	
302	Montant gauche	1	402	55	19	1	432	62	27	Peuplier	
303	Traverse haute	1	357	55	19	1	387	62	27	Peuplier	
304	Traverse basse	1	357	65	19	1	387	72	27	Peuplier	
305	Panneau	1	322	357	5	1	342	377	5	CP okoumé	

CRDP de l'académie de Rennes

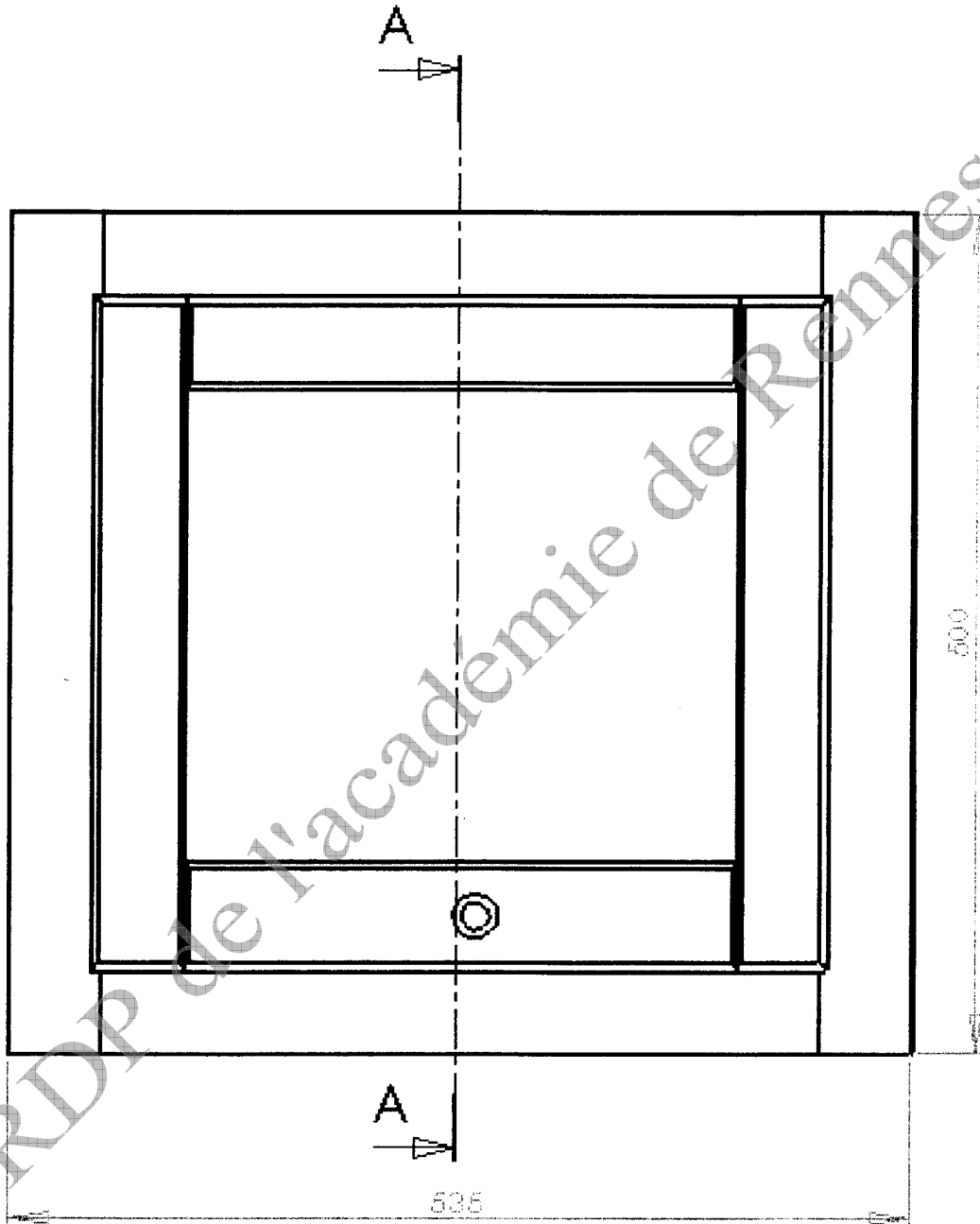
Examen et spécialité	Rappel codage
MC Aménagement et Rénovation de Véhicules Spécifiques	8 0174
Intitulé de l'épreuve	N° de page
EP2 - Réalisation	DT 4/12

Vue éclatée des sous-ensembles



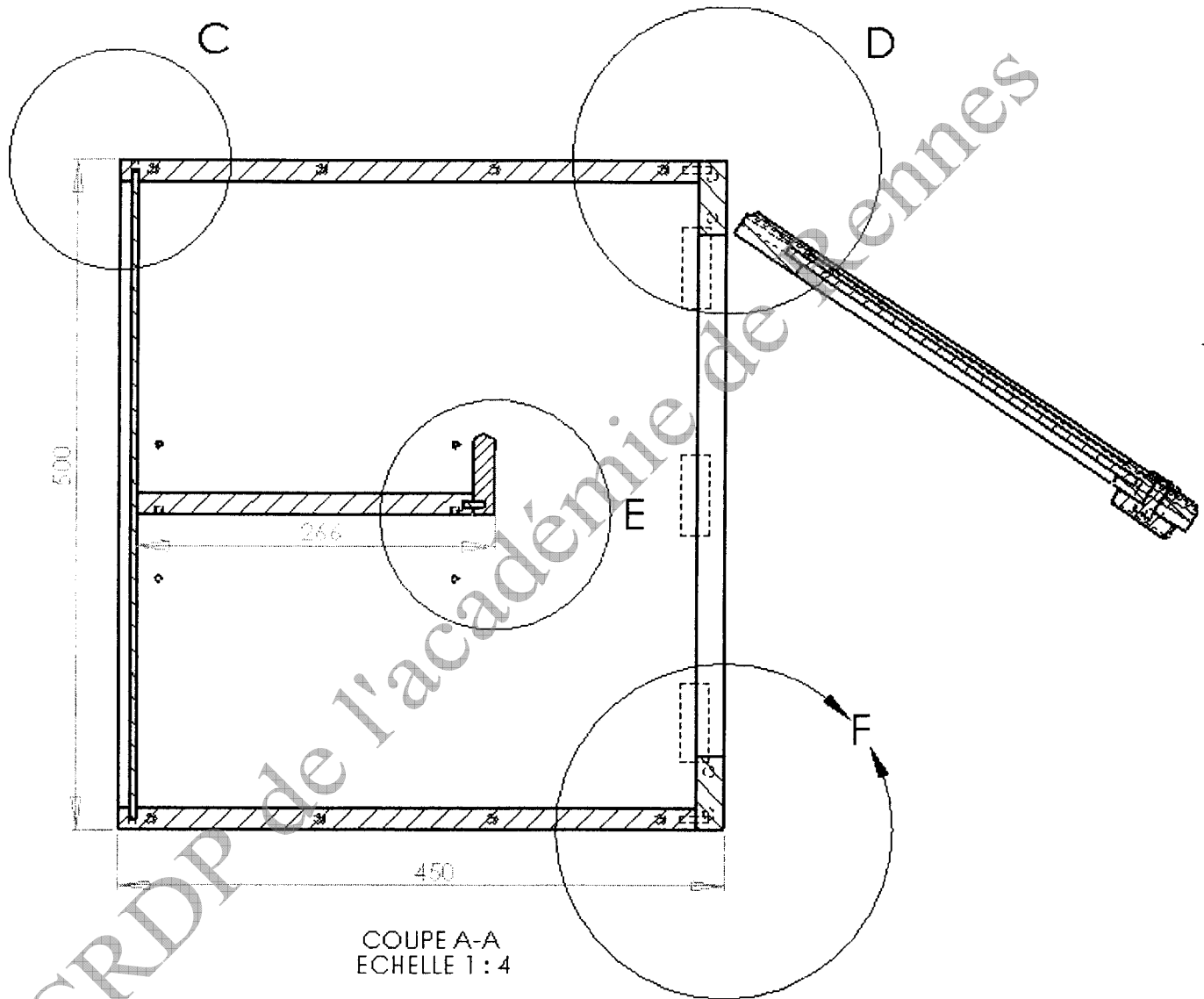
Examen et spécialité	Rappel codage
MC Aménagement et Rénovation de Véhicules Spécifiques	8 0174
Intitulé de l'épreuve	N° de page
EP2 - Réalisation	DT 5/12

Vue de face du meuble, porte fermée



Examen et spécialité	Rappel codage
MC Aménagement et Rénovation de Véhicules Spécifiques	8 0174
Intitulé de l'épreuve	N° de page
EP2 - Réalisation	DT 6/12

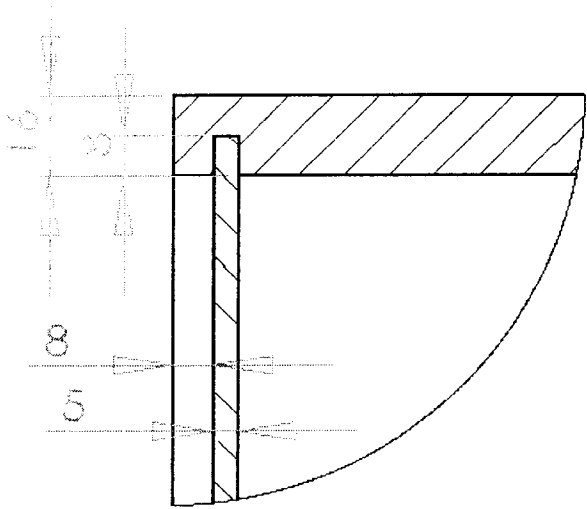
Coupe A-A



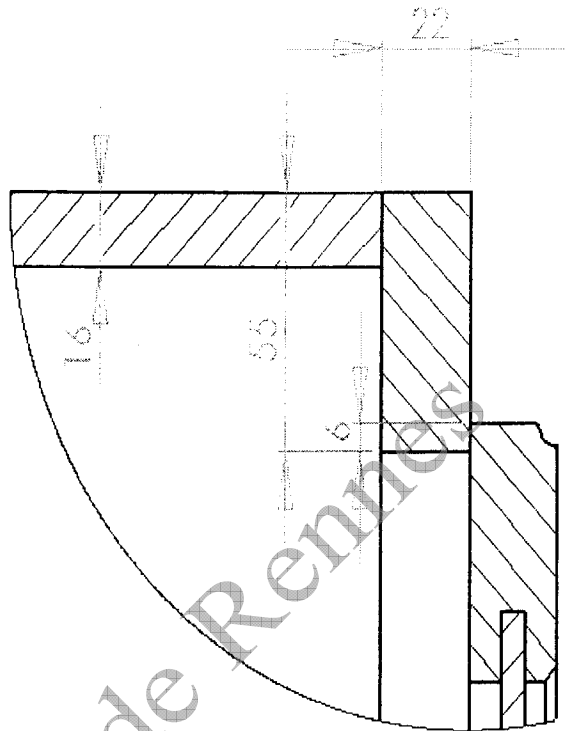
Pour des raisons logicielles, les lamellos sont représentés sous forme de faux tenons.

Examen et spécialité	Rappel codage
MC Aménagement et Rénovation de Véhicules Spécifiques	8 0174
Intitulé de l'épreuve	N° de page
EP2 - Réalisation	DT 7/12

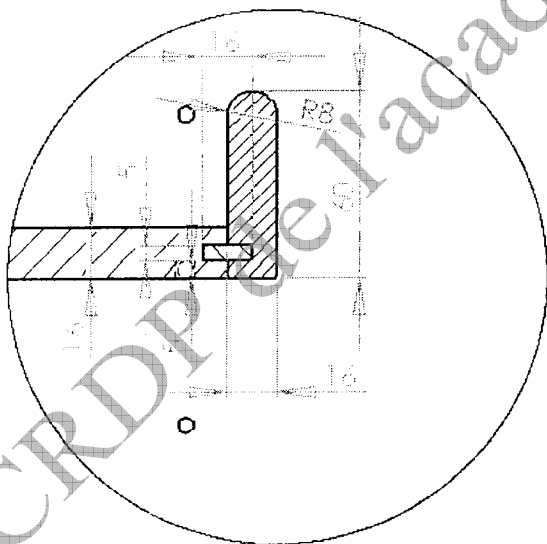
Différents détails



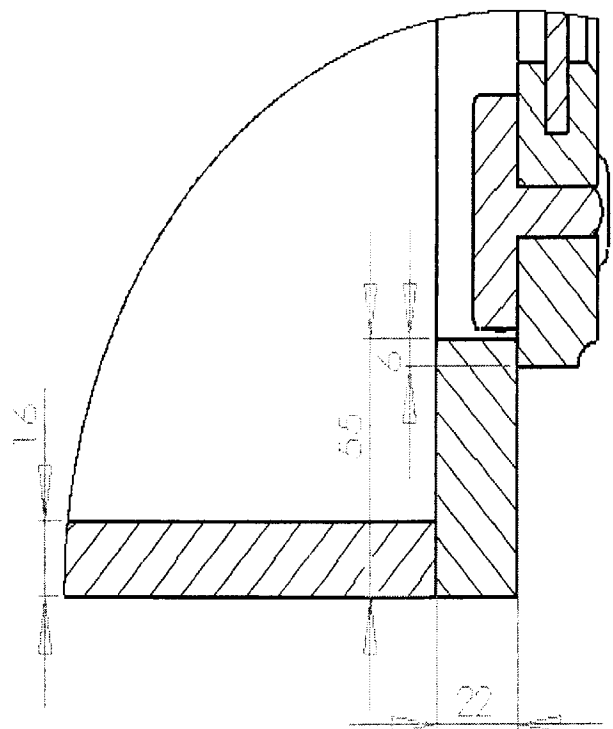
Détail C



Détail D



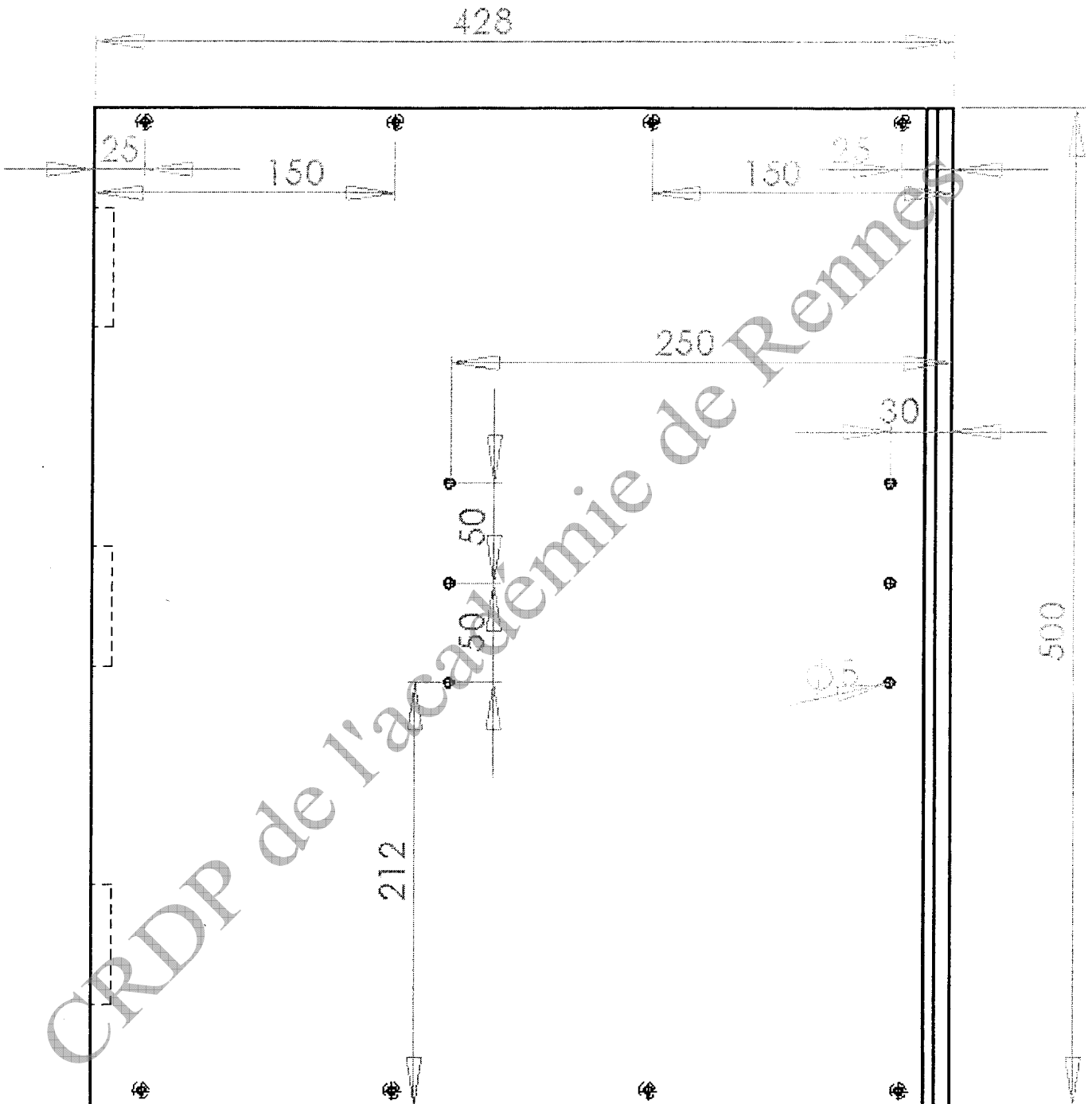
Détail E



Détail F

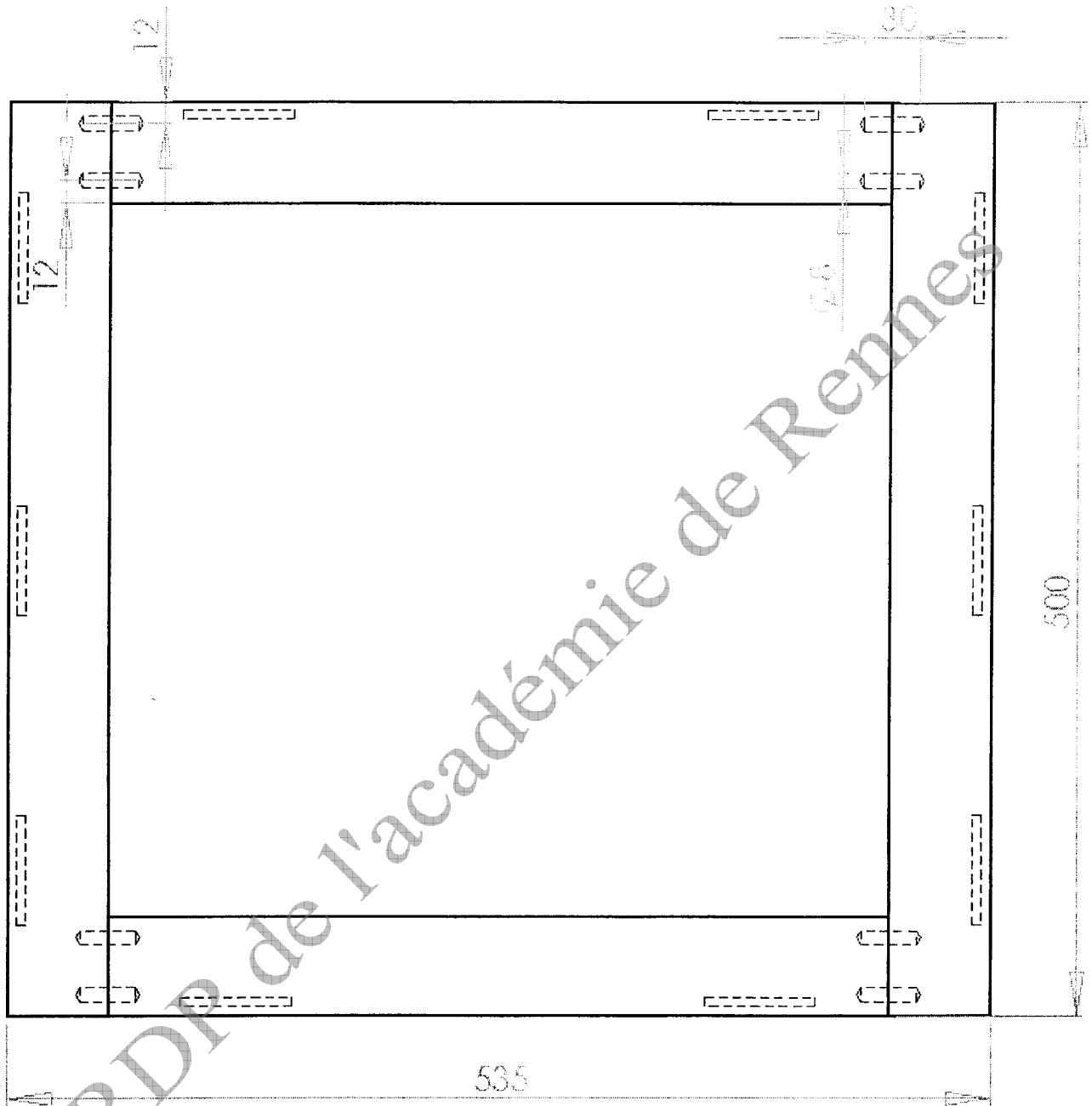
Examen et spécialité	Rappel codage
MC Aménagement et Rénovation de Véhicules Spécifiques	8 0174
Intitulé de l'épreuve	N° de page
EP2 - Réalisation	DT 8/12

Vue de derrière du coté gauche



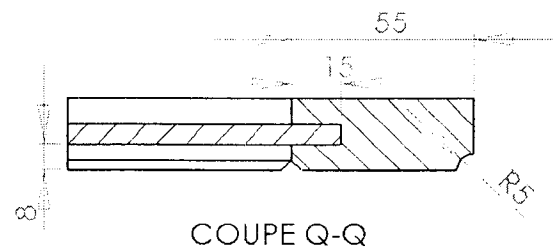
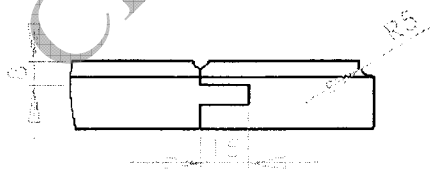
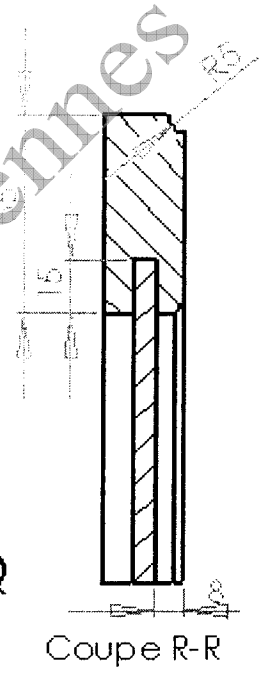
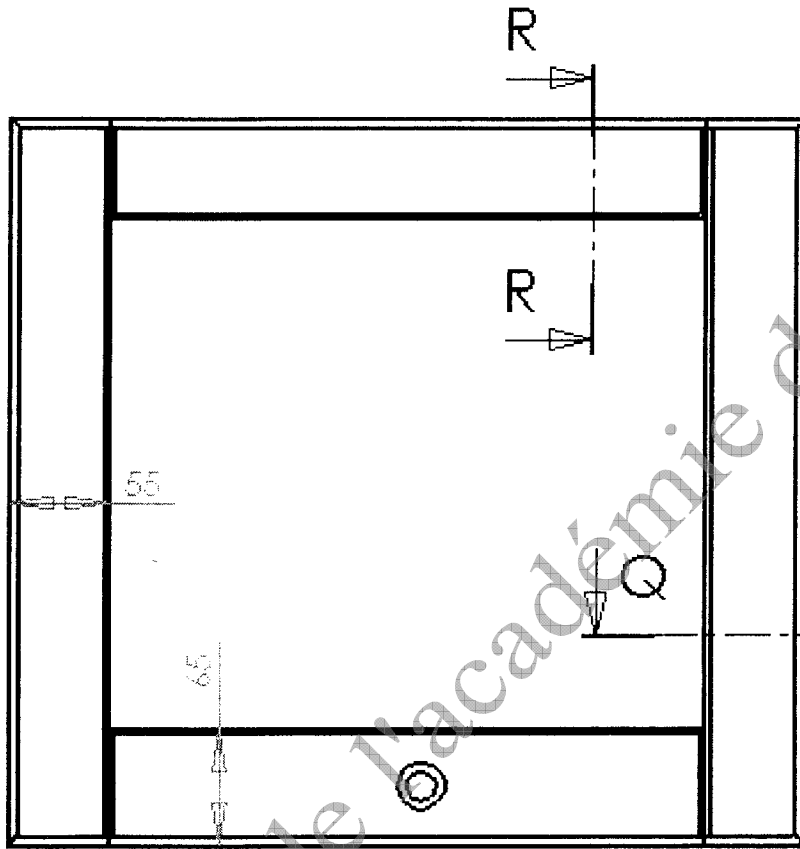
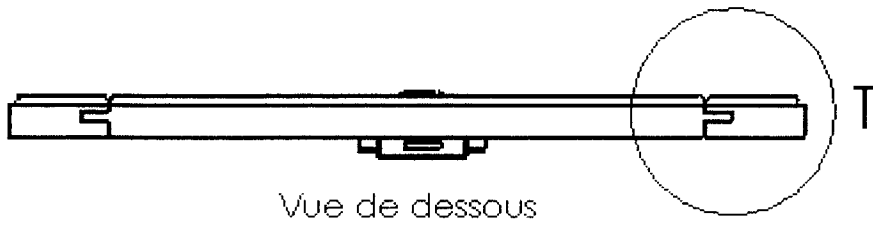
Examen et spécialité	Rappel codage
MC Aménagement et Rénovation de Véhicules Spécifiques	8 0174
Intitulé de l'épreuve	N° de page
EP2 - Réalisation	DT 9/12

Vue de face du cadre



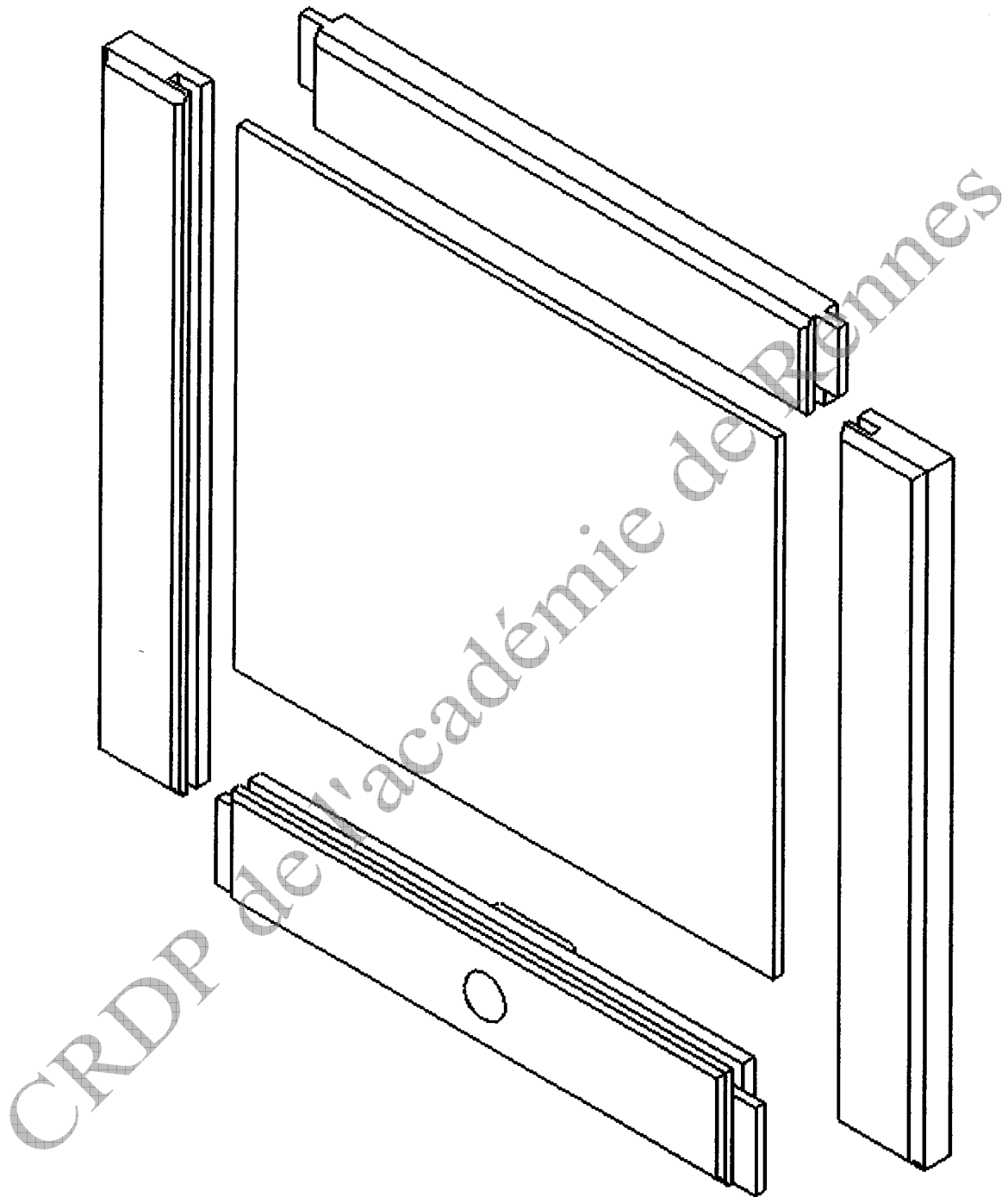
Examen et spécialité	Rappel codage
MC Aménagement et Rénovation de Véhicules Spécifiques	8 0174
Intitulé de l'épreuve	N° de page
EP2 - Réalisation	DT 10/12

Différentes vues de la porte et différentes coupes



Examen et spécialité	Rappel codage
MC Aménagement et Rénovation de Véhicules Spécifiques	8 0174
Intitulé de l'épreuve	N° de page
EP2 - Réalisation	DT 11/12

Porte en vue éclatée



Examen et spécialité	Rappel codage
MC Aménagement et Rénovation de Véhicules Spécifiques	8 0174
Intitulé de l'épreuve	N° de page
EP2 - Réalisation	DT 12/12