



SERVICES CULTURE ÉDITIONS
RESSOURCES POUR
L'ÉDUCATION NATIONALE

Ce document a été numérisé par le CRDP de Rennes

**pour la
Base Nationale des Sujets d'Examens de l'enseignement
professionnel**

Ce fichier numérique ne peut être reproduit, représenté, adapté ou traduit sans autorisation.

Brevet Professionnel Menuisier

EPREUVE : E1 – Etude de conception, scientifique et artistique d’ouvrage
SOUS – EPREUVE : A1 – Etude d’ouvrage et choix de solutions technologiques
Unité U11

DOSSIER TECHNIQUE

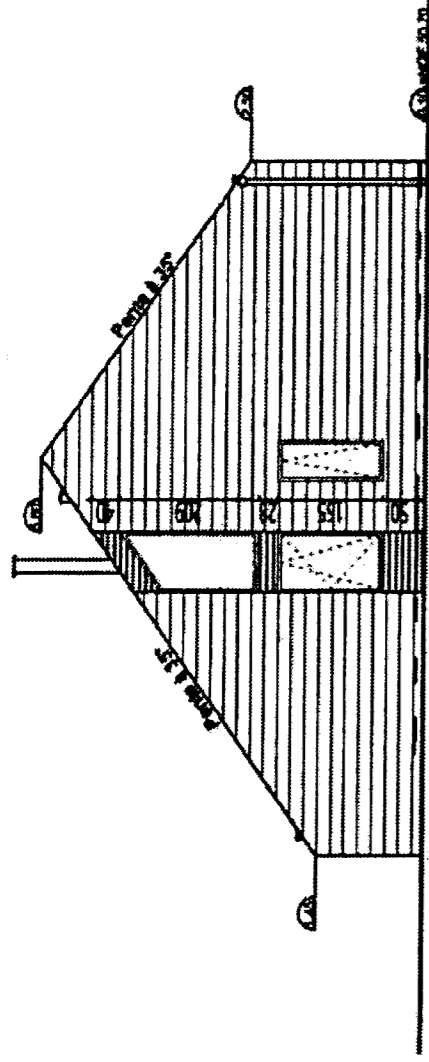
Sommaire :

Maison à ossature bois

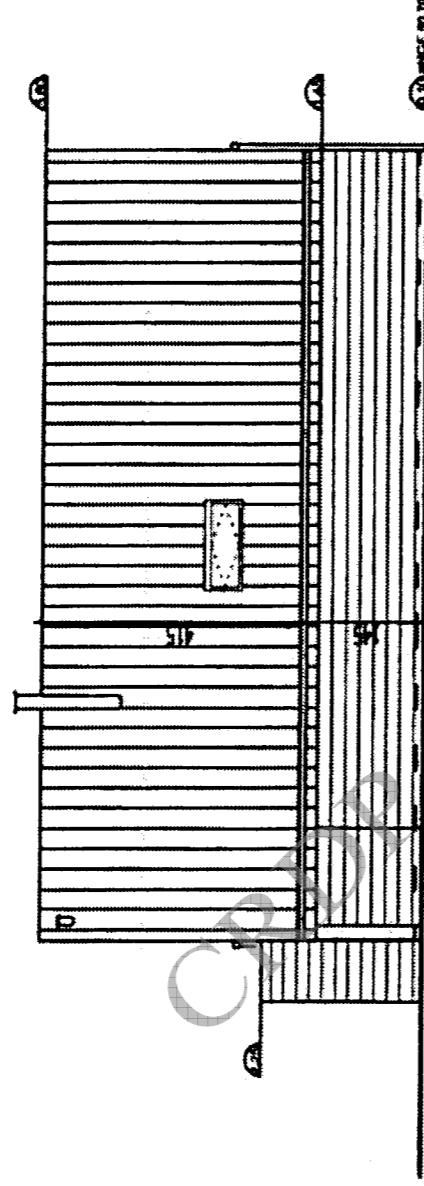
- Façades (Ouest, Nord, Est et Sud)	Page 2 / 6
- Rez - de - chaussée	Page 3 / 6
- Etage	Page 4 / 6
- Coupe A-A	Page 5 / 6
- Coupe C-C	Page 6 / 6

CODE EPREUVE : XXXXXX		EXAMEN : BREVET PROFESSIONNEL	SPECIALITE : MENUISIER
SESSION 2009	DOSSIER TECHNIQUE	EPREUVE : E1 – Etude de conception, scientifique et artistique d’ouvrage SOUS - EPREUVE : A1 – Etude d’ouvrage et choix de solutions technologiques Unité U11	Calculatrice autorisée : OUI
Durée : 2 h 00		Coefficient : 2	Sujet n° 387-EG09 Page : 1 / 6

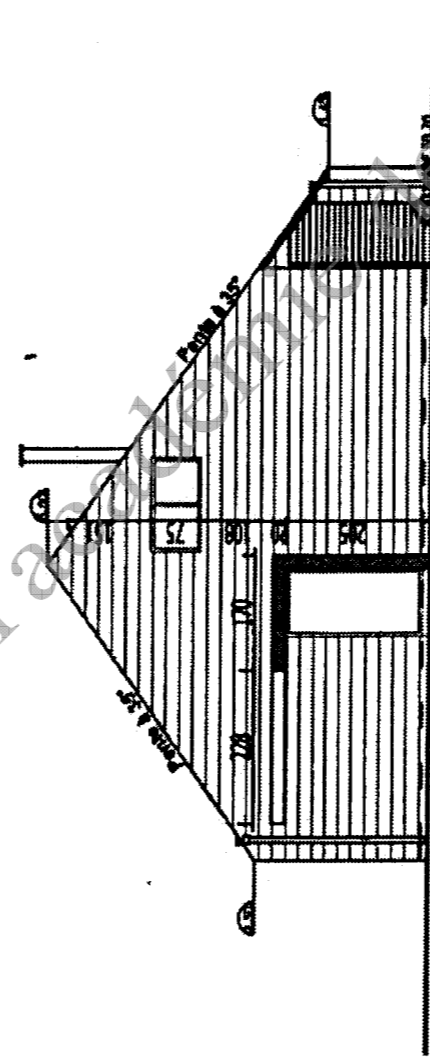
Façades (Ouest, Nord, Est et Sud)



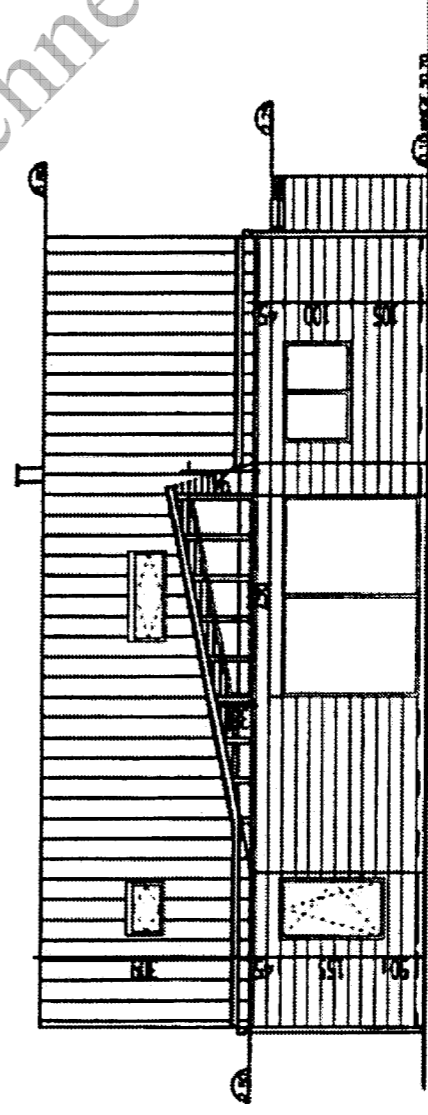
Façade Ouest



Façade Nord

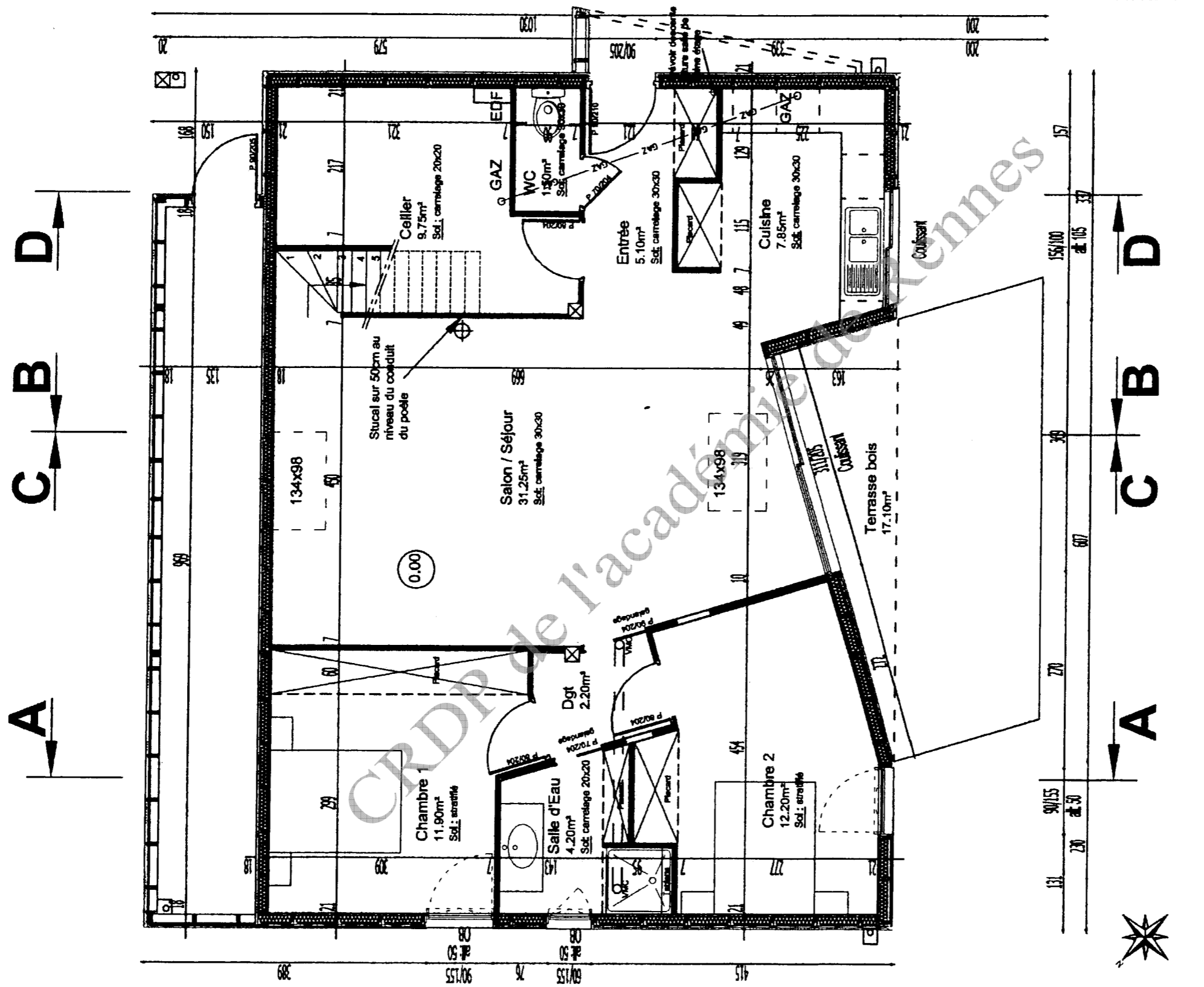


Façade Est

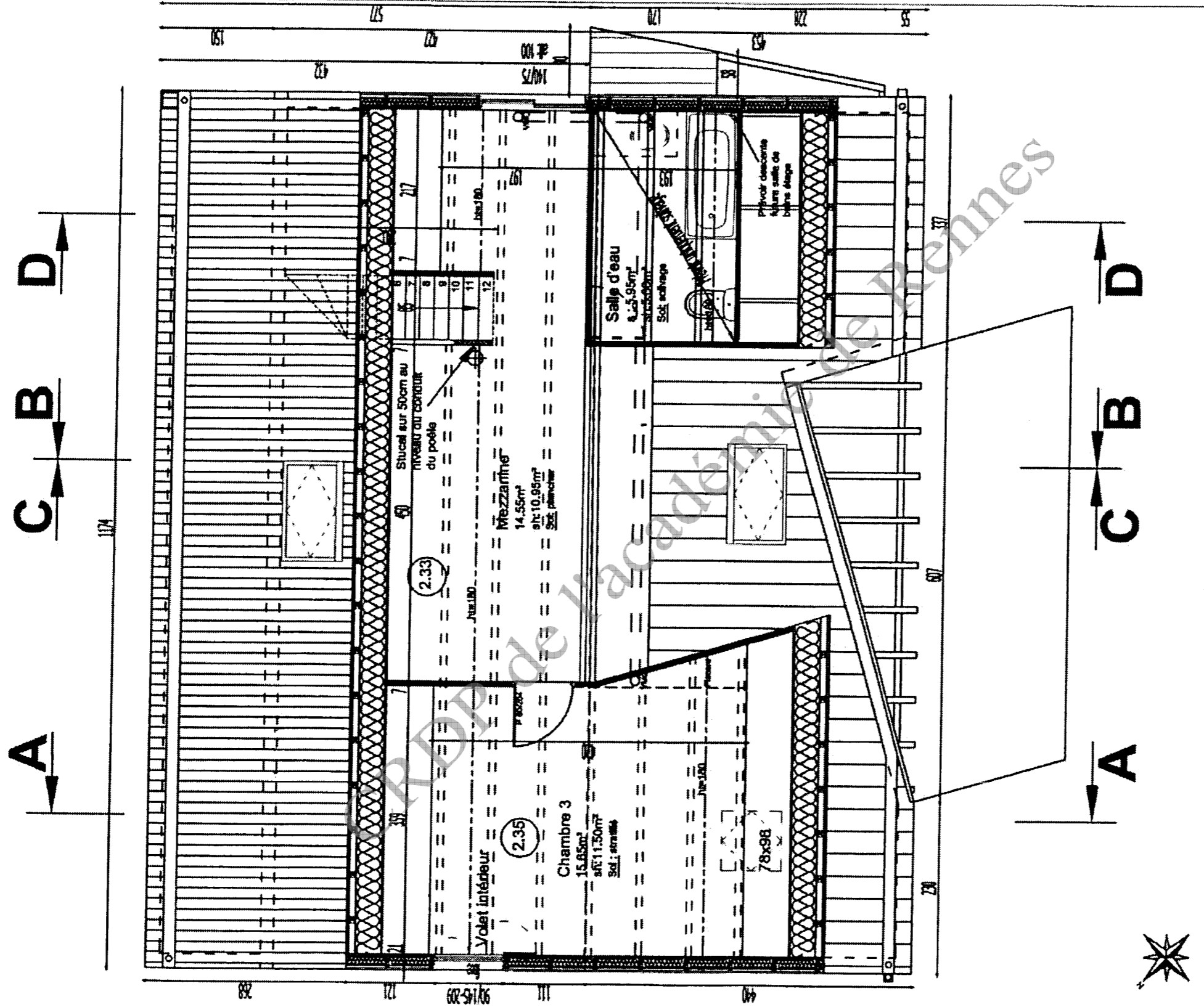


Façade Sud

Rez - de - chaussée



Étage



Coupe A-A

