



SERVICES CULTURE ÉDITIONS  
RESSOURCES POUR  
L'ÉDUCATION NATIONALE

**Ce document a été numérisé par le CRDP de Montpellier pour la  
Base Nationale des Sujets d'Examens de l'enseignement professionnel**

Ce fichier numérique ne peut être reproduit, représenté, adapté ou traduit sans autorisation.

# HISTOIRE DE L'ART

## Des princesses à la recherche de leur bijou

On vous propose dix princesses, réelles ou imaginaires, cruelles, mystérieuses, parfois au destin tragique. Elles sont souvent destinées à attendre le prince charmant. Auparavant vous allez les aider à retrouver leur bijou. Pour cela, on vous présente leur portrait sur la planche A (doc. A à I) et un ensemble de bijoux en planche B (doc. 1 à 9).

On vous demande :

### Question 1 :

- D'associer 6 bijoux de la planche B avec 6 portraits de la planche A pour constituer 6 paires faites d'une princesse et d'un bijou qui lui correspond, parmi les 9 couples possibles.

En une ou deux phrases, vous justifierez vos associations. A titre d'exemple on vous donne la paire (J-10) : « *Saint Georges et le dragon* », dans les deux cas, le preux chevalier délivre la princesse de son gardien en le tuant de sa lance.

### Question 2 :

- De classer chronologiquement les documents : 2, 3, 4, 5, 6, 7, 8 de la planche B

### Question 3 :

- De donner le style des bijoux 2, 4, 6, 7, 8.

### Question 4 :

- De nommer le type de bijou des documents 1, 2, 4, 7, 8.

### Question 5 :

- De faire une étude comparative des bijoux 4 et 8 (ligne, composition, matériaux et techniques de la joaillerie, usage selon l'époque, effet visuel, mouvement artistique et période historique.)

### Critères d'évaluation :

- identification et culture générale.
- connaissance du bijou.
- argumentation.

	<b>Session 2010</b>	<b>SUJET</b>		tirages
<b>M.C Joaillerie</b>	code examen :			
<b>Épreuve : E 1 : Analyse technologique et esthétique</b>	Durée : 3 h	Coef. : 3	page : 1/3	

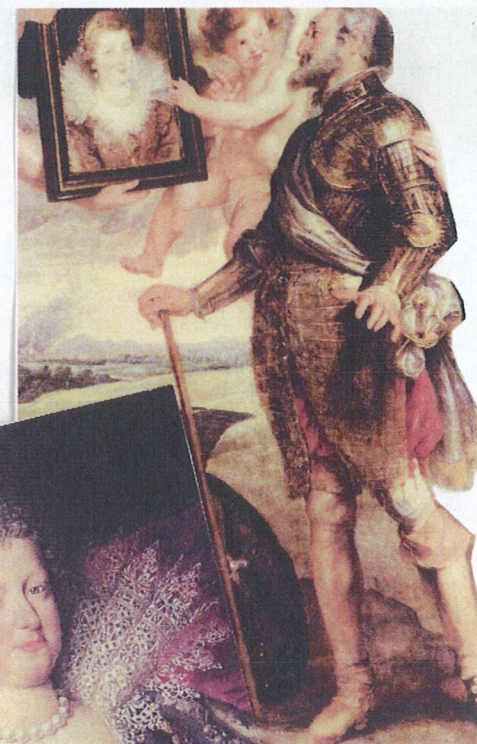
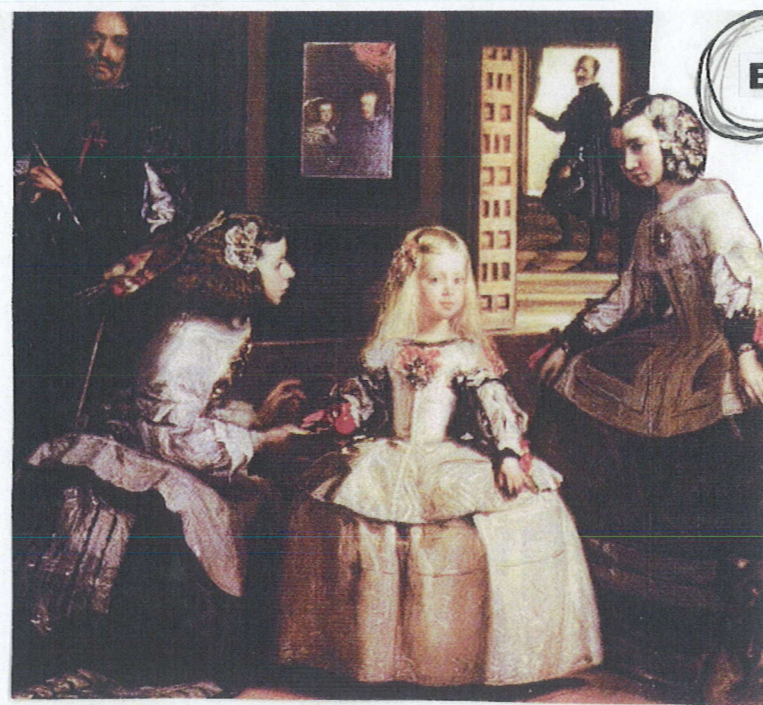
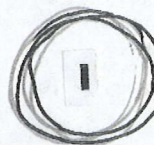
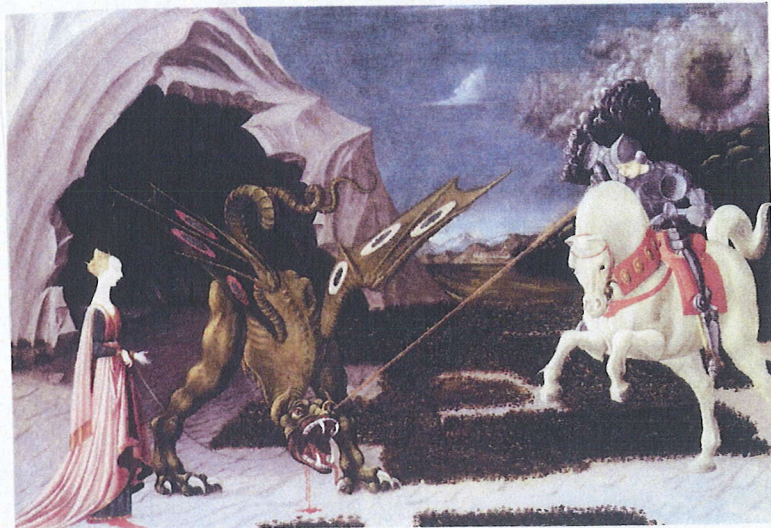


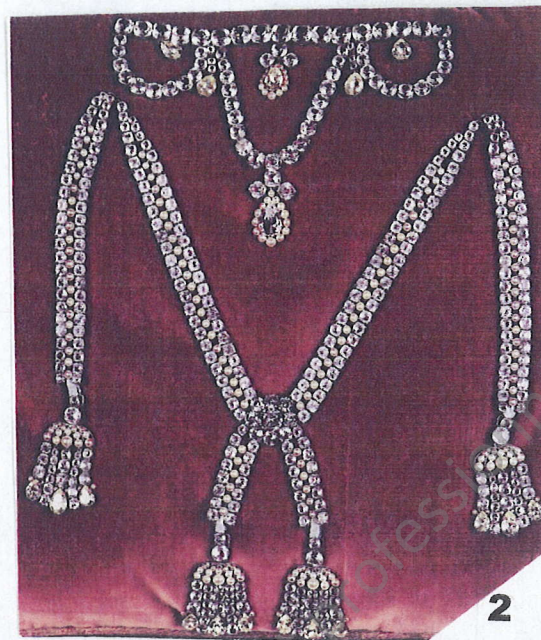
PLANCHE A



J



1



2



3



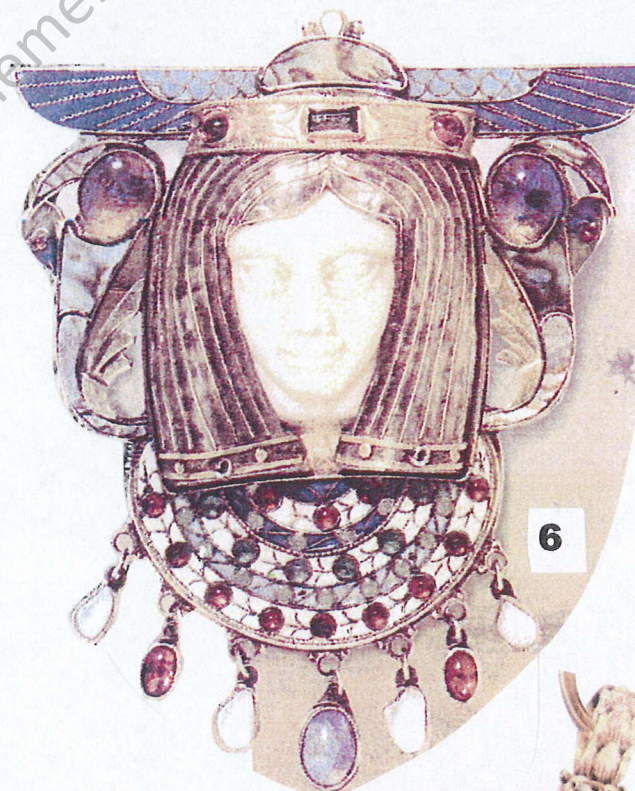
4



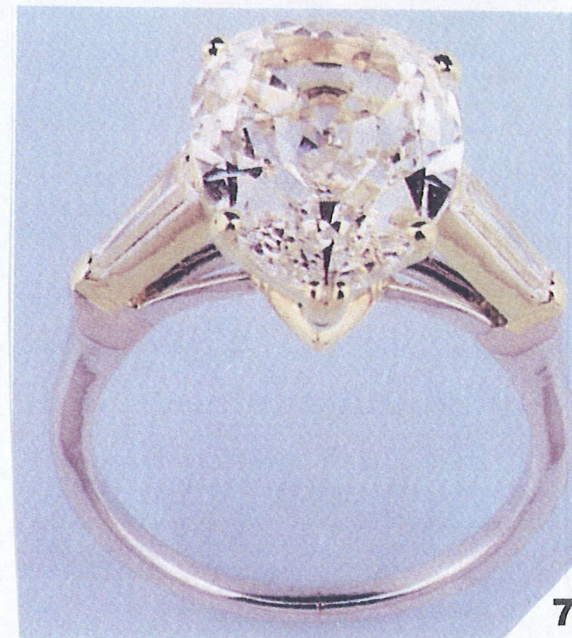
10



5



6



7



8



9



verso

PLANCHE B

# ANALYSE TECHNOLOGIQUE

## Pièce 1

- Quel est le nom de la taille des diamants sertis sur cette pièce ?
- Sur la partie supérieure du joyau, quel est le terme technique qui désigne le fait de souligner la forme de chacune des pierres d'entourage ?

## Pièce 2

Quel type de fermoir pourriez-vous réaliser sur ce collier ?

## Pièce 3

Quelles précautions devez-vous prendre lorsque vous effectuez une brasure proche d'un diamant ?

## Pièce 4

L'anneau de suspension de la pampille centrale est cassé.  
Comment procédez-vous pour exécuter la réparation ? Justifier votre réponse.

## Pièce 5

Cette miniature émaillée très fragile ne peut être démontée. Vous devez réaliser un assemblage d'un des éléments de côté. Quelle technique adopteriez-vous ? Expliquez pourquoi.

## Pièce 7

- Citez la taille des diamants sertis sur cette pièce.
- Une mise à taille est nécessaire sur cette bague de la taille 54 à 49. Comment procédez-vous ?
  - Expliquez deux façons différentes de procéder.
  - De vos deux réponses, laquelle est la plus adaptée ? Justifiez votre choix.

## Pièce 8

- Citez au moins 3 minéraux dans lesquels on pourrait tailler des camés.
- Donnez le nom des pierres taillées en image négative.

	<b>Session 2010</b>	<b>SUJET</b>			Tirages
<b>M.C. Joaillerie</b>		Code examen :			
Épreuve : <b>E1 : Analyse technologique et esthétique</b>		Durée : 3 h	Coef. : 3	Page : 1/1	