



SERVICES CULTURE ÉDITIONS
RESSOURCES POUR
L'ÉDUCATION NATIONALE

**Ce document a été numérisé par le CRDP de Lille pour la
Base Nationale des Sujets d'Examens de l'enseignement professionnel**

Ce fichier numérique ne peut être reproduit, représenté, adapté ou traduit sans autorisation.

**Mention complémentaire
ZINGUERIE**

**Epreuve EP1
Analyse de travail et technologie**

DOSSIER TECHNIQUE

Contenu du dossier

Page de garde	DT 1
Cartouche et plan de situation	DT 2
Plan de masse	DT 3
Plan du rez-de-chaussée	DT 4
Plan des combles	DT 5
Plan de toiture	DT 6
Coupes verticales	DT 7
Façades et pignons	DT 8
Descriptif - Tableau des largeurs de feuilles	DT 9
Tableau des sections de gouttières et tuyaux de descente EP	DT 10

MC ZINGUERIE	Session 2010	Dossier technique
EP 1 - Analyse de travail et technologie	Durée de l'épreuve: 4h	DT 1/10
	Coefficient: 4	

Jean LETAULT
ARCHITECTE D.P.L.G.

1 rue DARWIN
61000 ALENCON
☎ 02-33-28-38-16 ☒ 02-33-28-44-00

PLAN DE SITUATION

PROJET DE CONSTRUCTION D'UN PAVILLON

PROPRIETE DE Mr et Mme HELOÏSE Nathan
Lot n° 37, Lotissement de Nazareth
61000 L' AIGLE

ECHELLES:

Plan de situation	
Plan de masse	1: 200
Plan du rez-de-chaussée	1: 50
Plan des combles	1: 50
Plan de toiture	1: 50
Coupes verticales	1: 50
Façades et pignons	1: 100

DATE: 13 MAI 2010

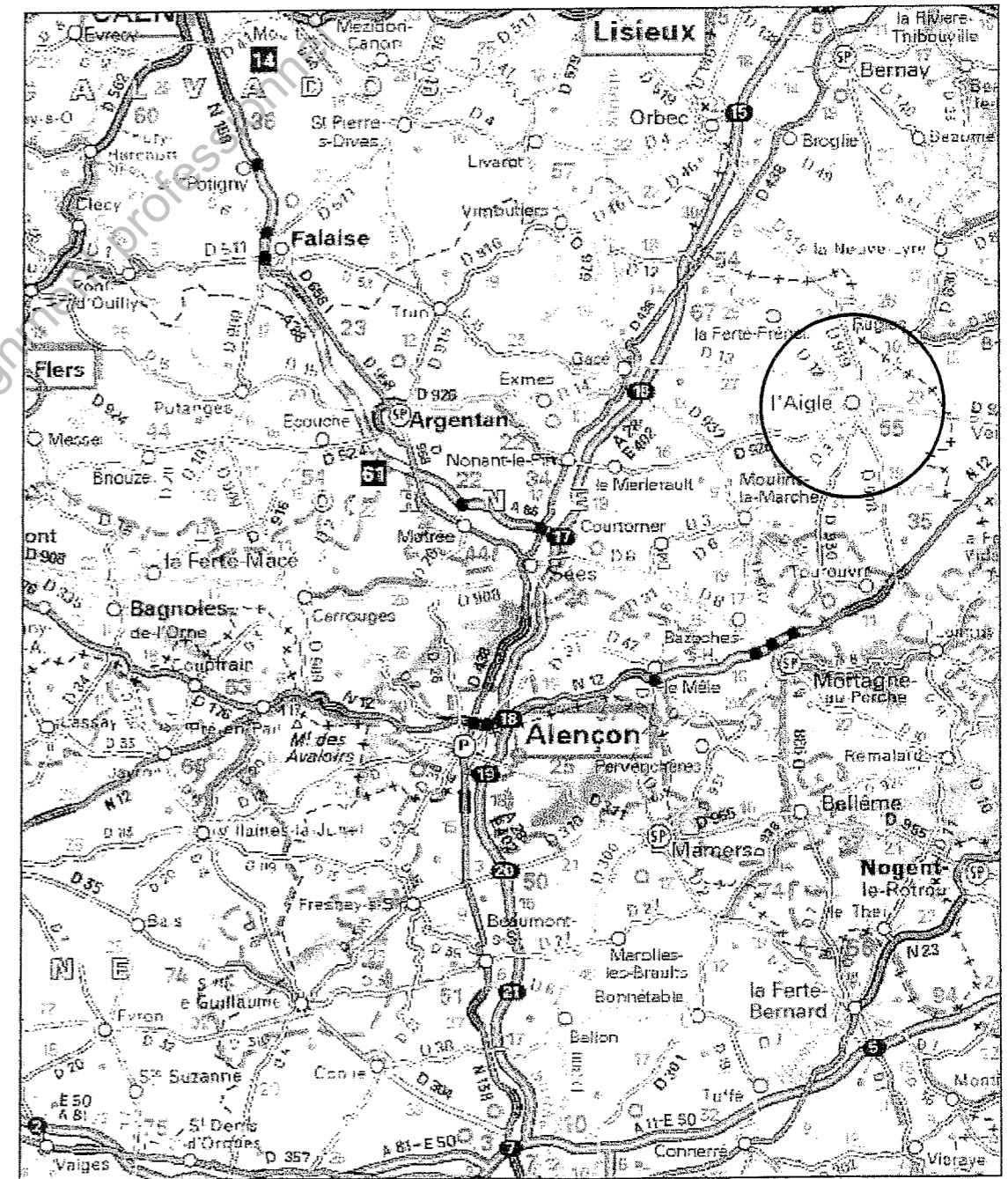
PLAN N° 1

LE PROPRIETAIRE

Mr HELOÏSE Nathan

LE MAITRE D'OEUVRE

Mr Jean LETAULT



MC ZINGUERIE	Session 2010	Dossier technique
EP 1 - Analyse de travail et technologie	Durée de l'épreuve: 4h	DT 2/10
	Coefficient: 4	

PLAN DE MASSE

Echelle = 1 : 200

LOT N° 39

LOT N° 38

LOT N° 37

LOT N° 36

RUE DES FLEURS

edf

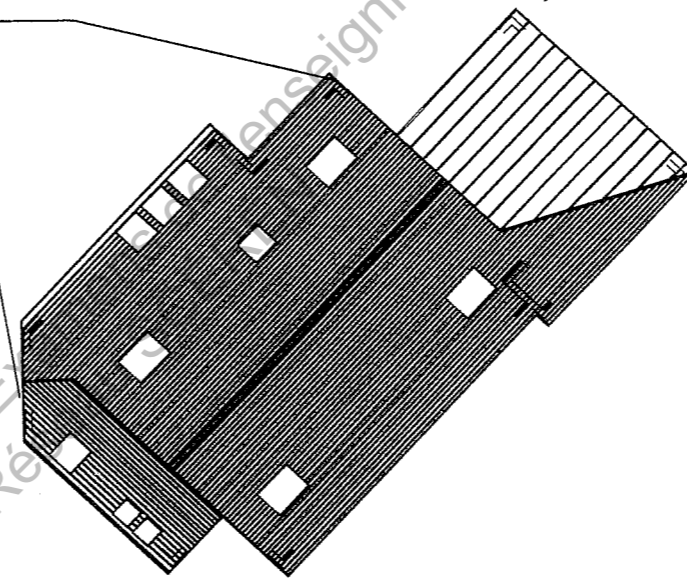
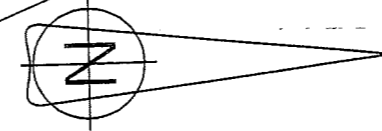
210,42 NGF

2348

Aire = 1612 m²

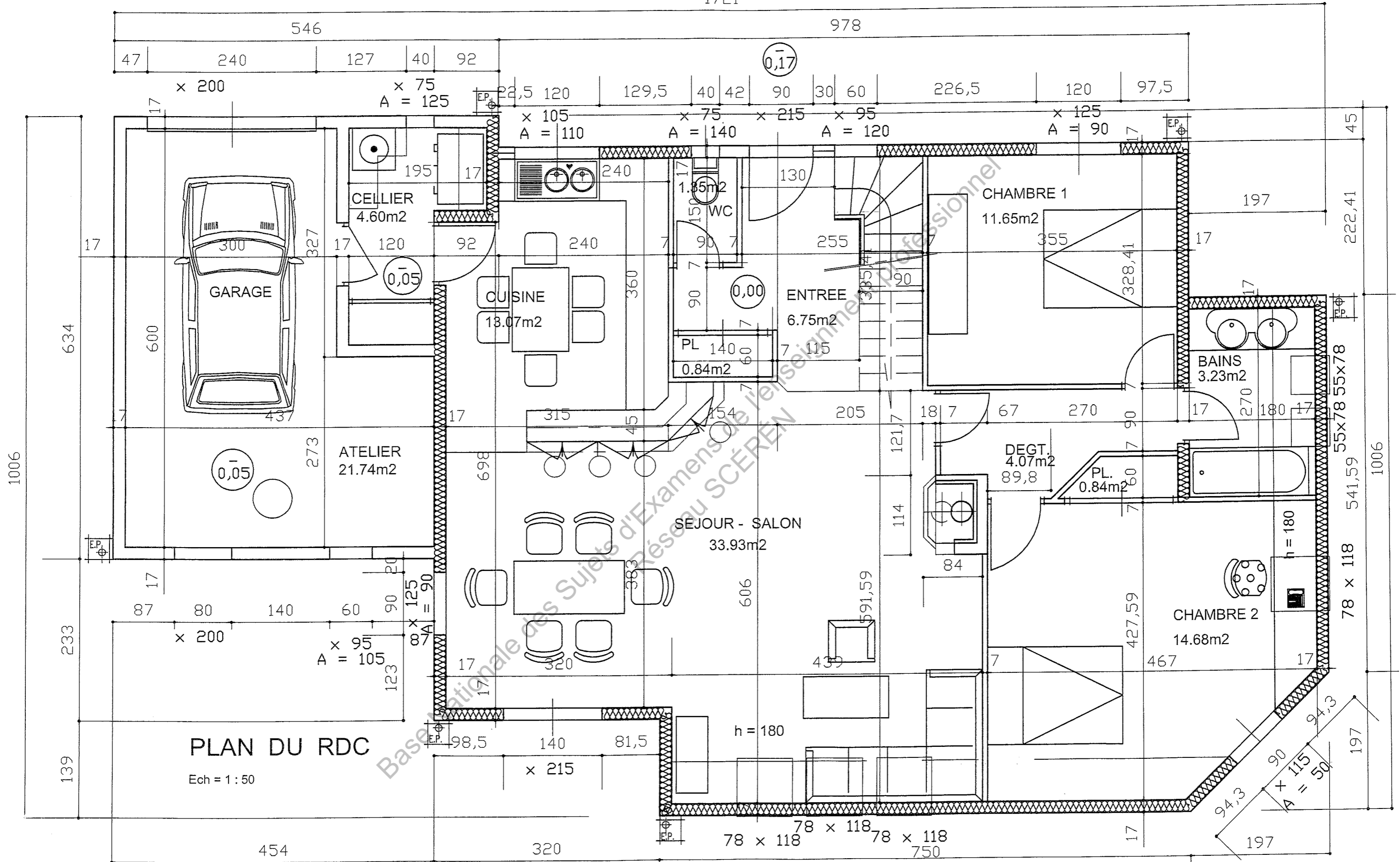
210,38 NGF

210,28 NGF



Base Nationale des Sujets d'Examen de l'Enseignement professionnel

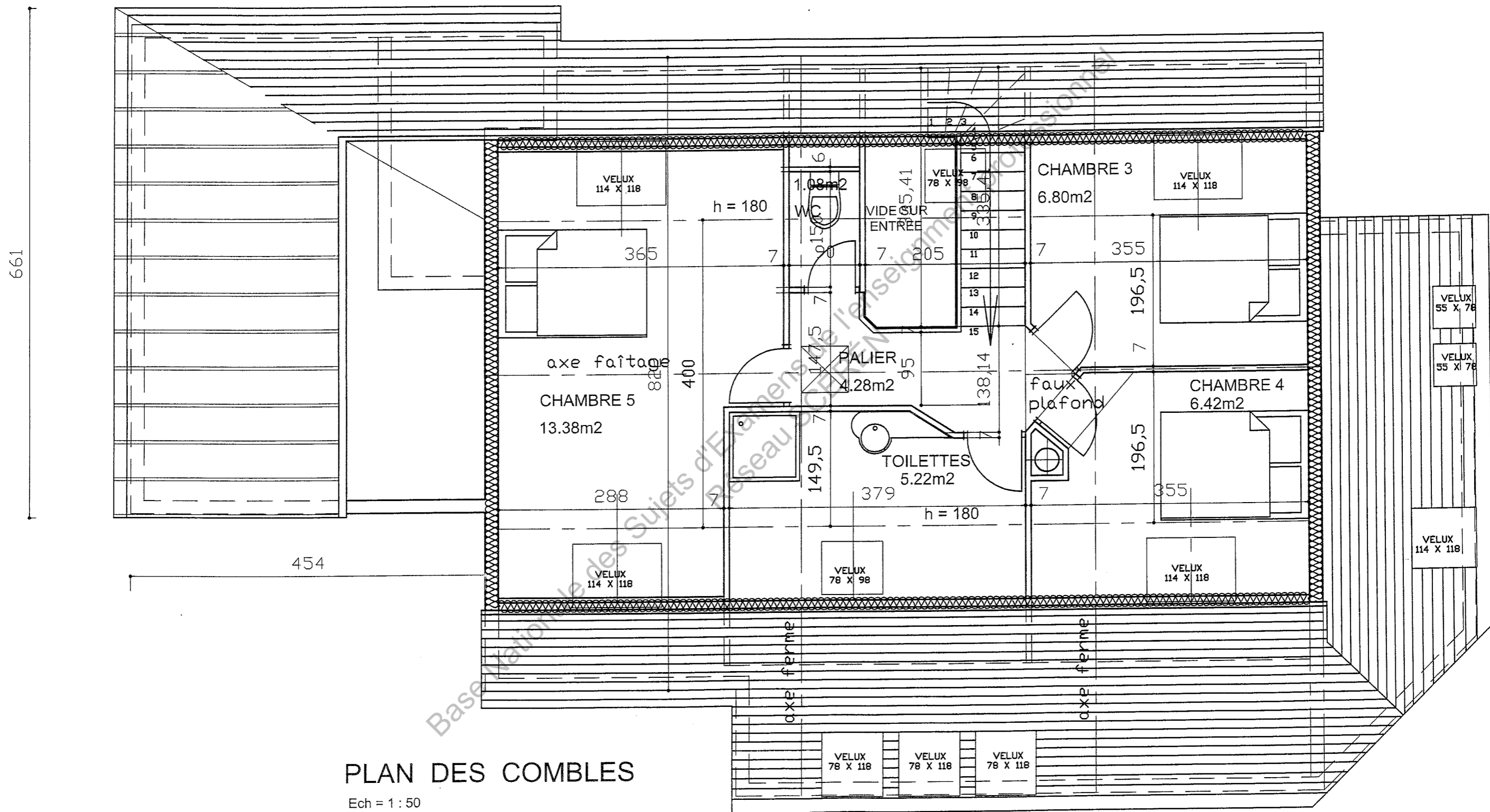
MC ZINGUERIE	Session 2010	Dossier technique
EP 1 - Analyse de travail et technologie	Durée de l'épreuve: 4h	DT 3/10
	Coefficient: 4	



PLAN DU RDC

Ech = 1 : 50

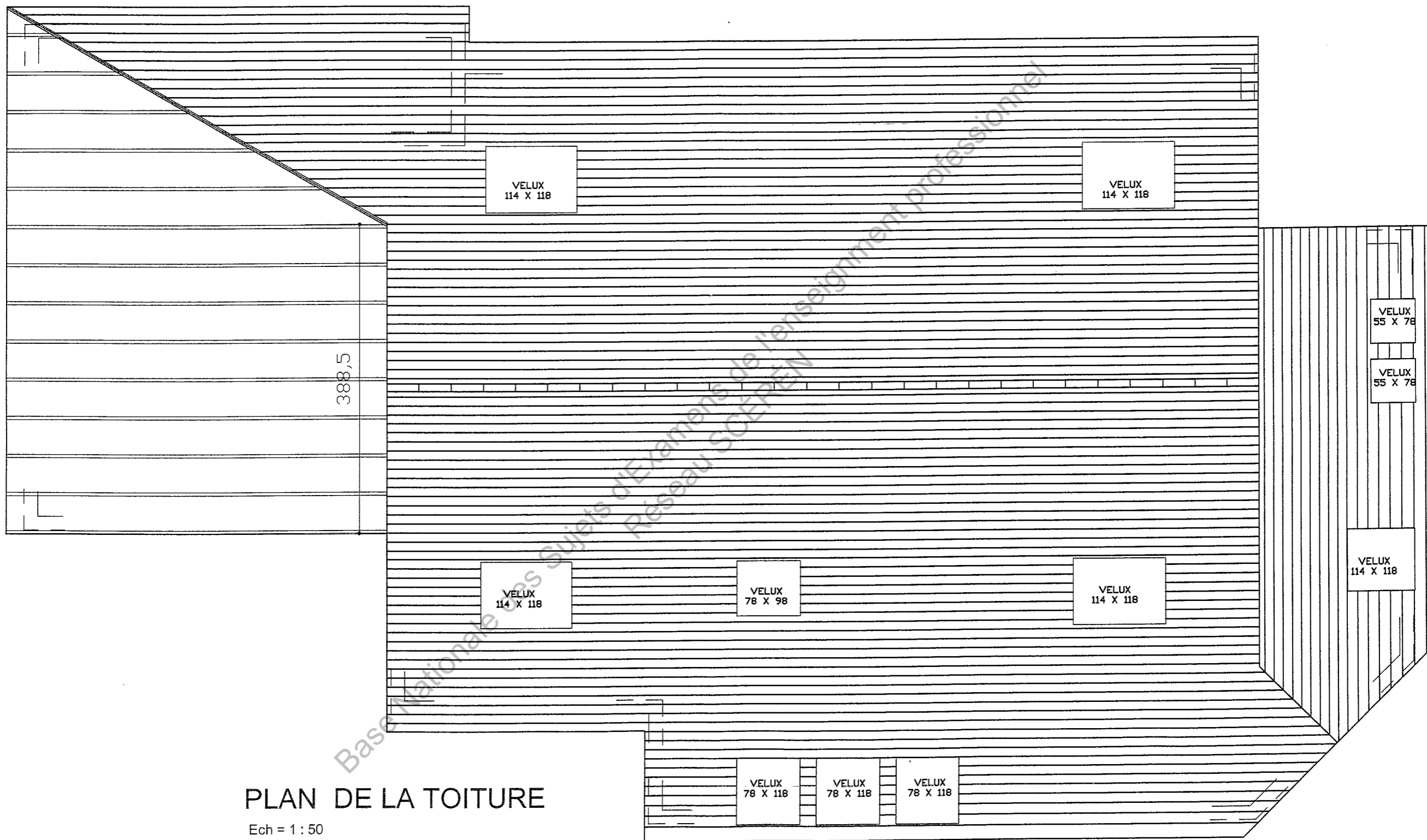
MC ZINGUERIE	Session 2010	Dossier technique
EP 1 - Analyse de travail et technologie	Durée de l'épreuve: 4h	DT 4/10
	Coefficient: 4	



PLAN DES COMBLES

Ech = 1 : 50

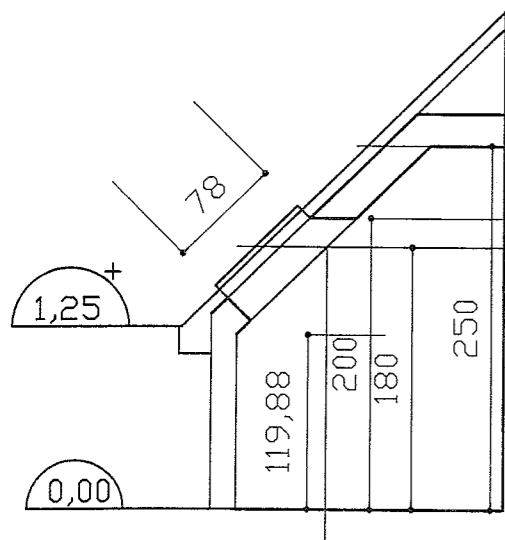
MC ZINGUERIE	Session 2010	Dossier technique
EP 1 - Analyse de travail et technologie	Durée de l'épreuve: 4h	DT 5/10
	Coefficient: 4	



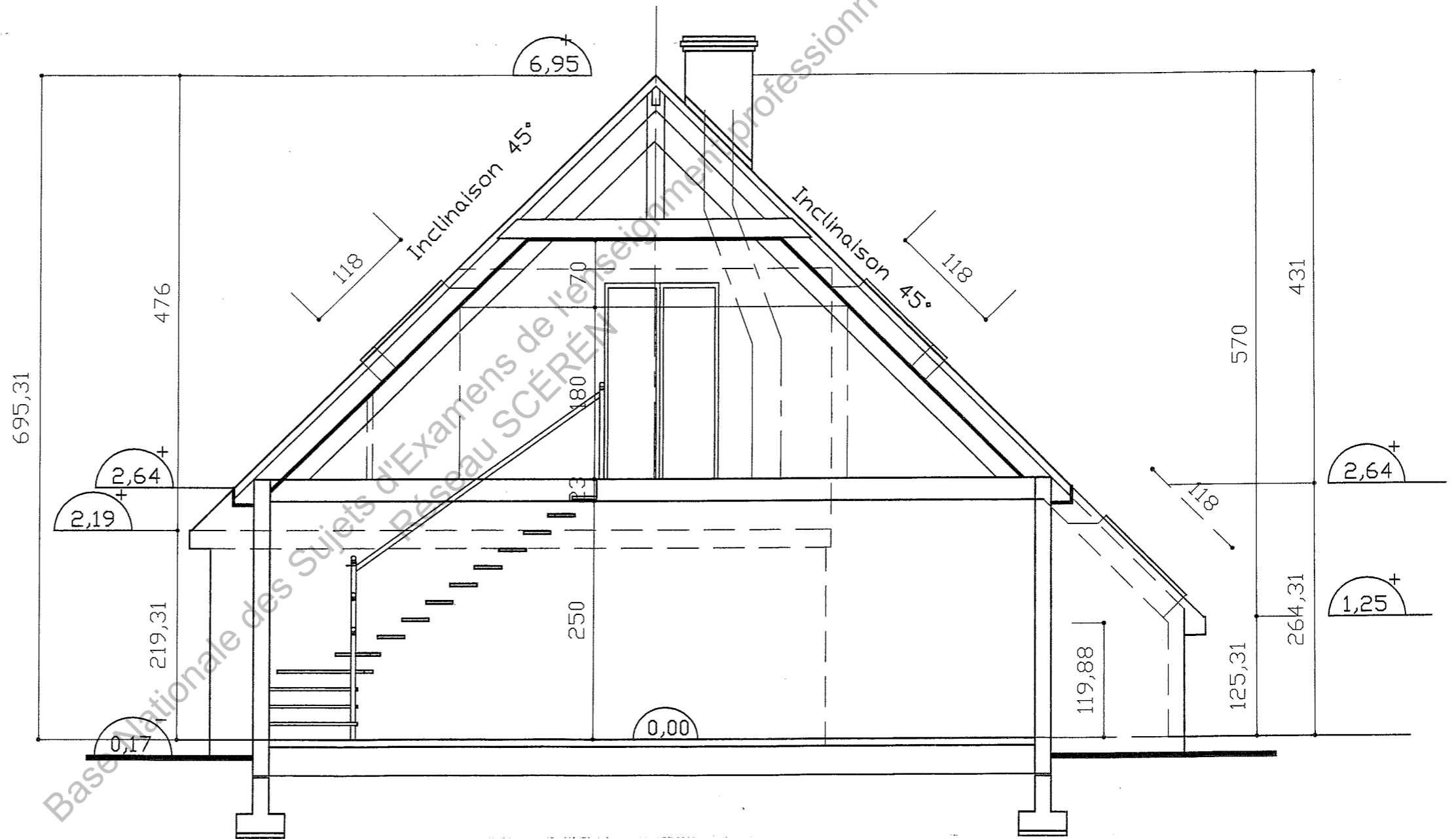
PLAN DE LA TOITURE

Ech = 1 : 50

MC ZINGUERIE	Session 2010	Dossier technique
EP 1 - Analyse de travail et technologie	Durée de l'épreuve: 4h	DT 6/10
	Coefficient: 4	



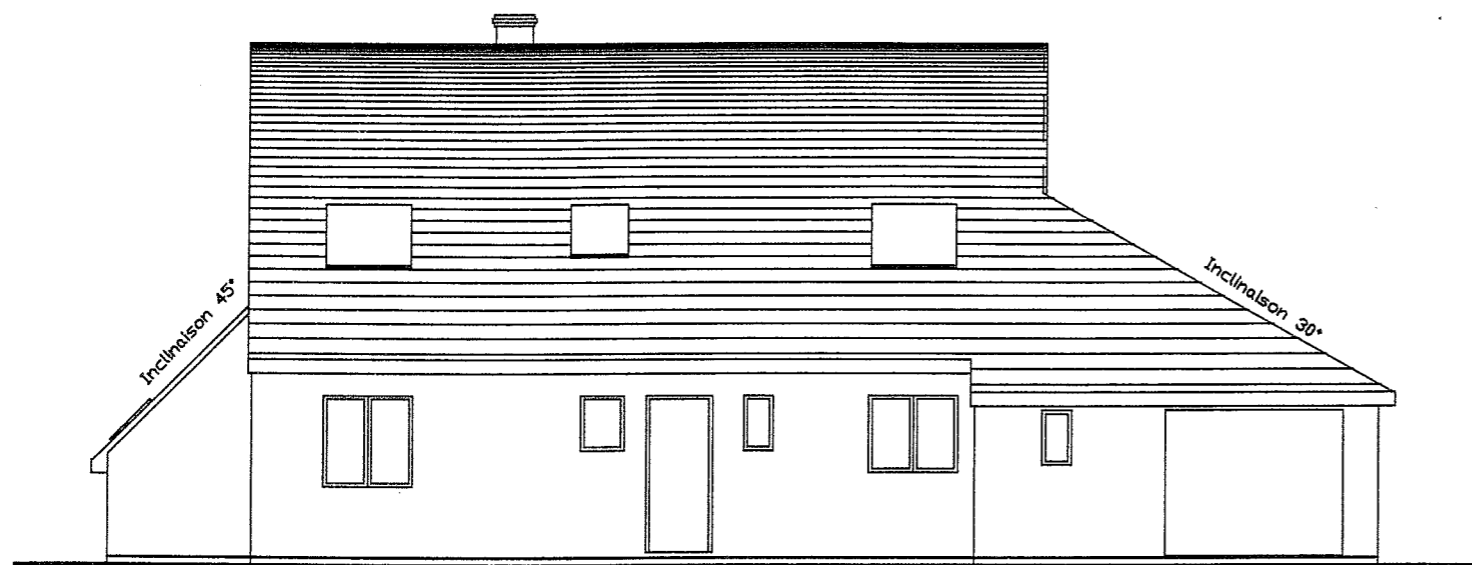
COUPE SUR SDB



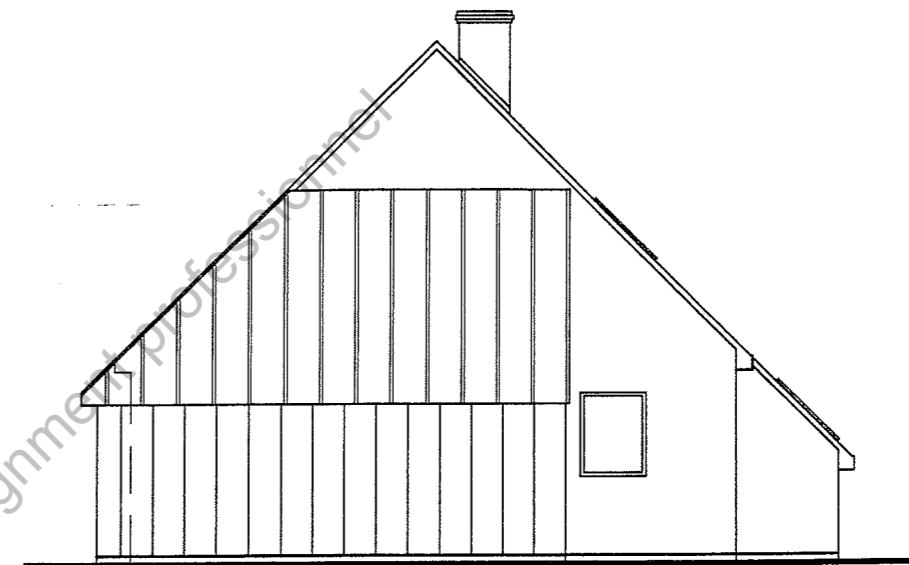
COUPE VERTICALE A.A

Ech = 1 : 50

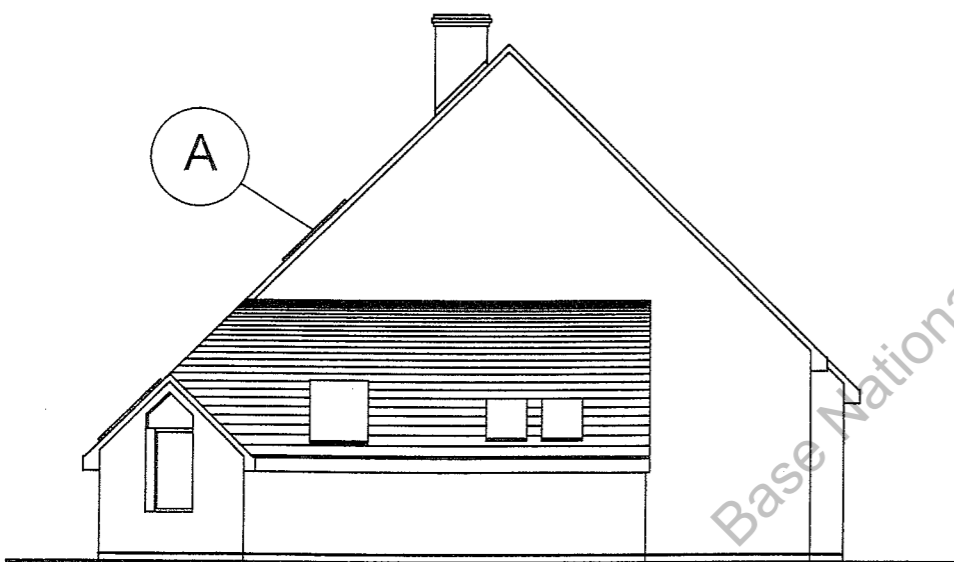
MC ZINGUERIE	Session 2010	Dossier technique
EP 1 - Analyse de travail et technologie	Durée de l'épreuve: 4h	DT 7/10
	Coefficient: 4	



FACADE PRINCIPALE



PIGNON SUR GARAGE



PIGNON SUR SDB



FACADE POSTERIEURE

FACADES ET PIGNONS

Ech = 1 : 100

MC ZINGUERIE	Session 2010	Dossier technique
EP 1 - Analyse de travail et technologie	Durée de l'épreuve: 4h	DT 8/10
	Coefficient: 4	

10 097

EXTRAIT DU DESCRIPTIF DES TRAVAUX DE COUVERTURE:

Projet de construction d'une maison d'habitation.

Configuration géographique:

Région II site normal. Zone de vent 2 site normal.

Configuration architecturale:

Maison d'habitation avec rez - de - chaussée et combles aménagés.

Support:

Support jointif en voliges de 105 x 14 traitées fongicide et insecticide.

Le désaffleurement entre deux voliges ne devra pas excéder 2 mm.

Réception et évacuation des eaux pluviales:

Par des gouttières 1/2 ronde d'un développement approprié, posées sur crochets à bandeau.

Tuyaux de descente cylindriques de diamètre approprié.

Ensemble des versants:

Couverture en feuilles de zinc de 2,00 m de long et de largeur appropriée, posée au tasseau de 40 mm.

Agrafures simples de 50 entre chaque feuille.

Egouts:

Larmier à 1 pli.

Rives latérales:

Un tasseau sera posé sur chaque rive.

Faîtage:

Un tasseau de 75 sur toute la longueur du faitage.

Ventilation des combles:

Assurée par des chatières 1/2 ronde de 60 cm² de section

(la section totale des ventilations sera de 1/3000 ème de la surface totale en PH)

Murs et façades:

Le mur du garage sera bardé en zinc en longues bandes à joint debout.

TABLEAU DES LARGEURS DE FEUILLES ADMISES POUR LA COUVERTURE

Zones de vent	Exposition	Largeur de feuilles (cm)
1	Tous sites	50 ou 65
2	Protégé et normal	50 ou 65
	Exposé	50
3	Protégé	50 ou 65
	Normal et exposé	50
4	Tous sites	50

Pour les pentes supérieures à 173%, toutes zones

Largeur maximale 500 mm

Epaisseur minimale 0,70 mm

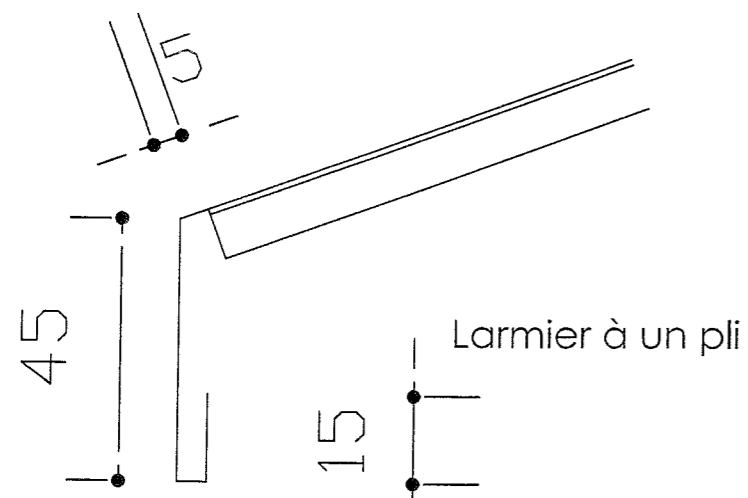
TABLEAU DE DEVELOPPEMENTS ET SECTIONS DES GOUTTIERES DEMI RONDES

Développement	Section
166 mm	20 cm ²
250 mm	57 cm ²
330 mm	113 cm ²

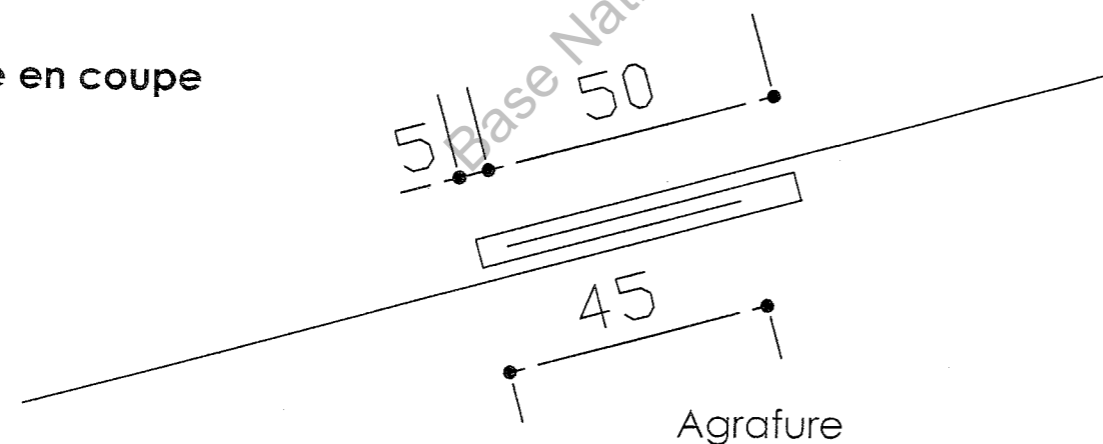
MC ZINGUERIE	Session 2010	Dossier technique
EP 1 - Analyse de travail et technologie	Durée de l'épreuve: 4h	DT 9/10
	Coefficient: 4	

TABLEAU DES LARGEURS DE FEUILLES ADMISES POUR LA COUVERTURE

Surface en plan des toitures déserviées (m ²)	Diamètre intérieur des tuyaux (mm)
40	60
55	70
71	80
91	90
113	100
136	110
161	120
190	130
220	140
253	150
287	160



Vue en coupe



Vue en coupe

TABLEAU DES SECTIONS DES RECUEILS D'EAU PLUVIALE (en cm²)

Surface en plan des toitures desserviées (m ²)	PENTE DU CONDUIT (mm/m)							
	1	2	3	5	7	10	15	20
20	65	50	45	35	35	30	25	20
30	85	70	60	50	45	40	35	30
40	105	80	70	60	55	50	40	35
50	120	95	85	70	65	55	50	45
60	140	110	95	80	70	60	55	50
70	155	120	105	90	80	70	60	55
80	170	135	115	95	85	75	65	60
90	185	145	125	100	95	85	70	65
100	200	155	135	115	100	90	80	70
110	215	170	145	120	110	95	85	75
120	230	180	155	130	115	100	90	80
130	240	190	165	135	120	105	95	85
140	255	200	170	145	130	115	100	90
150	265	210	180	150	135	120	105	95
160	280	220	190	160	140	125	110	100
170	290	230	200	165	145	130	115	100
180	305	240	205	170	150	135	120	105
200	330	255	220	185	165	145	125	115
250	385	300	260	215	190	170	145	135
300	440	340	295	245	220	195	165	150
250	490	380	330	275	245	215	185	170
400	540	420	365	305	270	235	205	185
450	585	460	395	330	290	255	225	200
500	635	490	425	355	315	275	240	215
600	720	560	485	405	360	315	275	245
700	805	630	540	450	400	350	305	275
800	890	690	595	495	440	385	335	305
900	965	750	650	540	480	420	365	330
1000	1045	810	700	585	515	455	395	355

MC ZINGUERIE	Session 2010	Dossier technique
EP 1 - Analyse de travail et technologie	Durée de l'épreuve: 4h	DT 10/10
	Coefficient: 4	