

SERVICES CULTURE ÉDITIONS
RESSOURCES POUR
L'ÉDUCATION NATIONALE

Ce document a été numérisé par le CRDP de Rennes

**pour la
Base Nationale des Sujets d'Examens de l'enseignement
professionnel**

Ce fichier numérique ne peut être reproduit, représenté, adapté ou traduit sans autorisation.

MC AMENAGEMENT ET RENOVATION DES VEHICULES SPECIFIQUES

DOSSIER TECHNIQUE

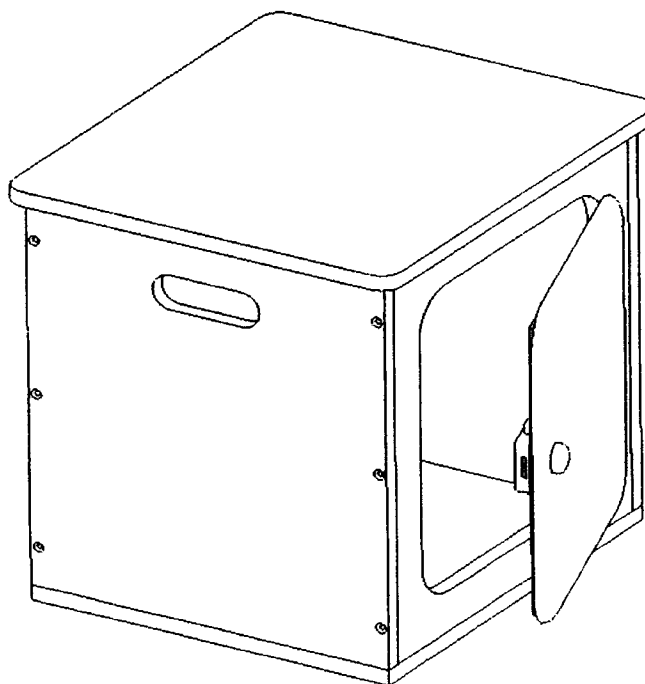
Nom du Candidat :

Prénom du candidat :

Numéro du candidat :

Sommaire

Mise en situation – Description de l'ouvrage	page 1/8
Feuille de débit	page 2/8
Vue éclatée	page 3/8
Vue de face	page 4/8
Coupe A-A et Détail C	page 5/8
Coupe BB	page 6/8
Vue de gauche	page 7/8
Vue de dessous	page 8/8



	Session	Code
	2010	8 0066
Examen et spécialité		
MC Aménagement et Rénovation de Véhicules Spécifiques		
Intitulé de l'épreuve		
EP2 – Réalisation		
DOSSIER TECHNIQUE	Durée	Coefficient
	10 H	5
		Nb. de pages total
		8

Mise en situation :

Un client vous demande de réaliser un « pouf » pour son camping-car, proposant trois fonctions :

- s'asseoir en sécurité
- permettre un complément de rangement d'accessoires
- être esthétique, en s'intégrant harmonieusement dans le mobilier existant

Description de l'ouvrage :

Ce meuble sera à réaliser en panneau de particules mélaminé blanc de 16 mm.

Les chants visibles après assemblage des éléments référencés 103 – 104 – 201 seront plaqués d'un chant thermocollant en PVC blanc, au fer à repasser.

Les chants du dessus référencé 301 seront recouverts d'un profilé de chant à lèvre à queue de sapin, coincé en rainure périphérique.

Le raccord s'exécutera à l'arrière du pouf.

Les chants de la porte référencée 401 seront recouverts d'un profilé de chant à feuillure à queue de sapin, coincé en rainure périphérique.

Le raccord s'exécutera en dessous de la porte.

Les cotés référencés 103 et 104 recevront chacun un entaillage pour réaliser des poignées de déplacement.

Ils seront vissés à fleur de la façade 101 et du derrière 102 à l'aide de 12 vis 4x40 VBA, permettant d'y apposer un cache vis.

Ces vis respecteront les positions et les cotes indiquées sur les plans.

Le dessous référencé 201 sera vissé à fleur sur la ceinture composée des éléments 101 – 102 – 103 – 104, à l'aide de 12 vis VBA 4x40 à tête fraisée. Les vis ne devront pas dépasser la surface du fond, pour ne pas rayer le sol.

Ces vis respecteront les positions et les cotes indiquées sur les plans.

Le dessus référencé 301 sera réalisé en panneau de particules de 16 mm. Il sera à calibrer par le candidat, aux cotes exactes.

Il sera plaqué d'un stratifié en parement seulement, affleuré aux chants.

Il sera assemblé à la ceinture à l'aide de 12 lamelles d'assemblage « lamello 20 » et de colle vinylique.

L'axe des entailles extérieures devra se situer à 65 mm du bord de la ceinture, en respectant les positions indiquées sur les plans et l'axe des lamelles du milieu sera au centre.

Le dessus aura un débord régulier en périphérie par rapport à la ceinture.

La porte référencée 401 sera extraite par évidement de la façade 101 par un découpage précis.

Elle viendra se positionner en applique de la façade avec un recouvrement de 5 mm en périphérie (chant compris).

Elle ouvrira vers la droite à l'aide de deux charnières dont l'axe se situera à 80 mm des extrémités de la porte.

La condamnation de cette porte sera assurée par une serrure à bouton poussoir.

Le bouton et sa rosace seront placés au milieu de la hauteur de la porte.

La manipulation et la finition seront réalisées avec soins.

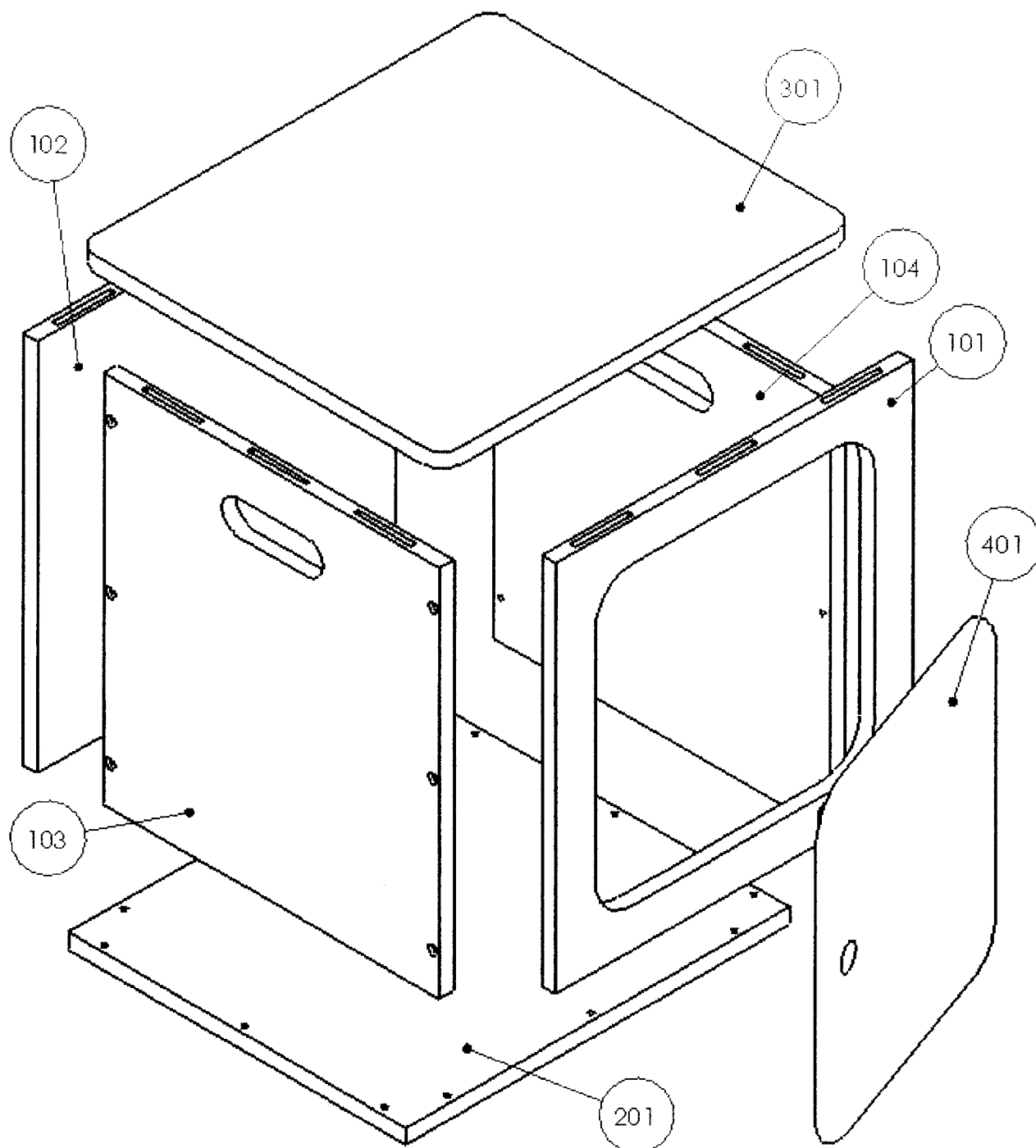
	Session	Code	
	2010	8 0066	
Examen et spécialité			
MC Aménagement et Rénovation de Véhicules Spécifiques			
Intitulé de l'épreuve			
EP2 - Réalisation			
DOSSIER TECHNIQUE	Durée	Coefficient	N° de page / total
	10H	5	DT 1/8

Feuille de débit

Ensemble : POUF		Nombre : 1									
Réf.	Désignation	Dimensions finies				Dimensions brutes				Matière	Obs.
		Nb.	Long.	Larg.	Ep.	Nb.	Long.	Larg.	Ep.		
101	Façade	1	388	370	16	1	410	390	16	PPMB	
102	Derrière	1	388	370	16	1	410	370	16	PPMB	
103	Coté gauche	1	388	350	16	1	410	370	16	PPMB	
104	Coté droit	1	388	350	16	1	410	370	16	PPMB	
201	Dessous	1	400	350	16	1	420	370	16	PPMB	
301	Dessus	1	430	380	16	1	450	400	16	PPS	
401	Porte	1	A déterminer			-	-	-	16	PPMB	

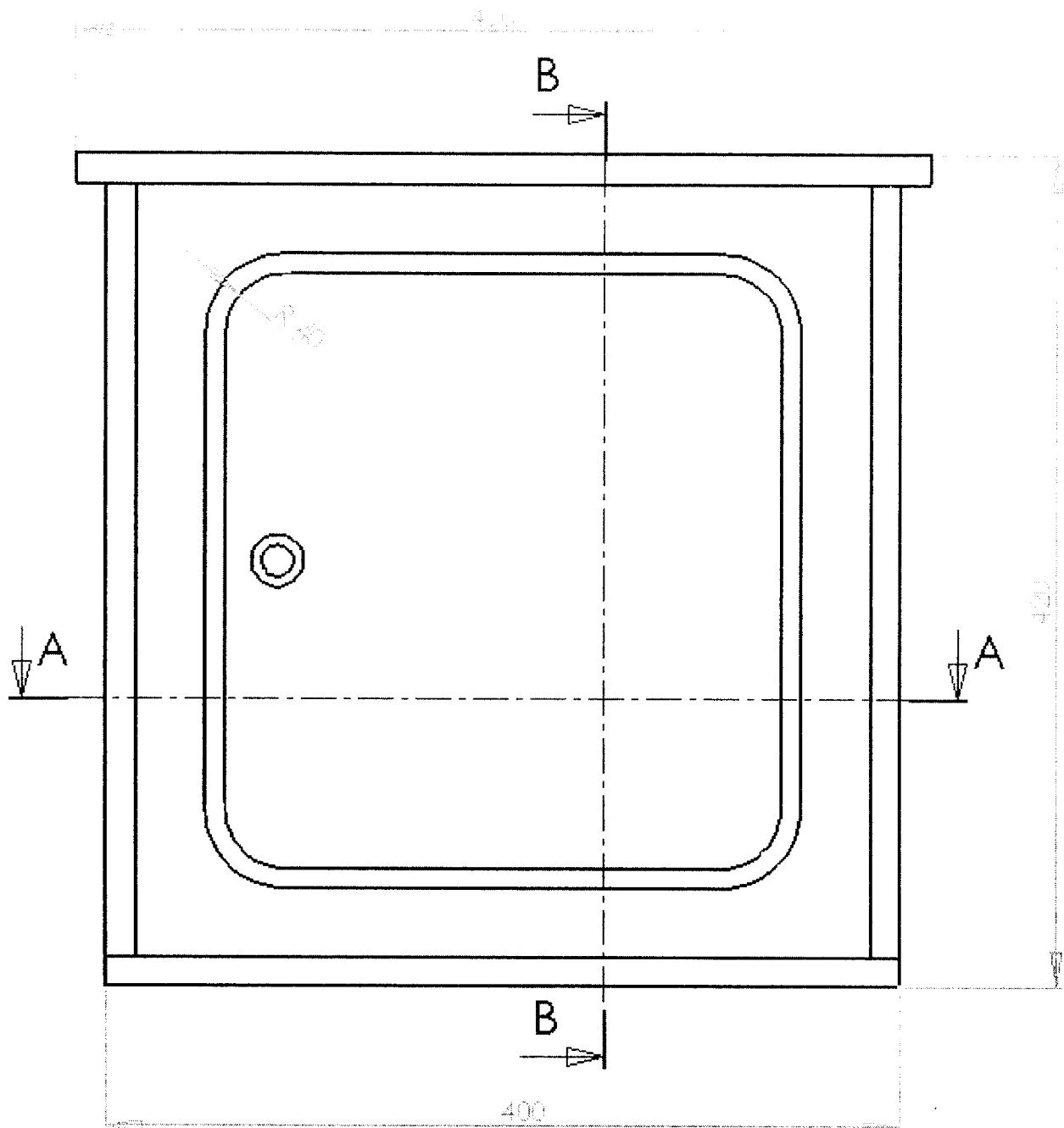
Examen et spécialité	Rappel codage
MC Aménagement et Rénovation de Véhicules Spécifiques	8 0066
Intitulé de l'épreuve	N° de page
EP2 - Réalisation	DT 2/8

Vue éclatée



Examen et spécialité	Rappel codage
MC Aménagement et Rénovation de Véhicules Spécifiques	8 0066
Intitulé de l'épreuve	N° de page
EP2 - Réalisation	DT 3/8

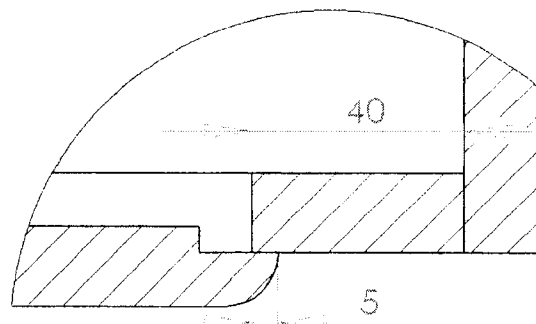
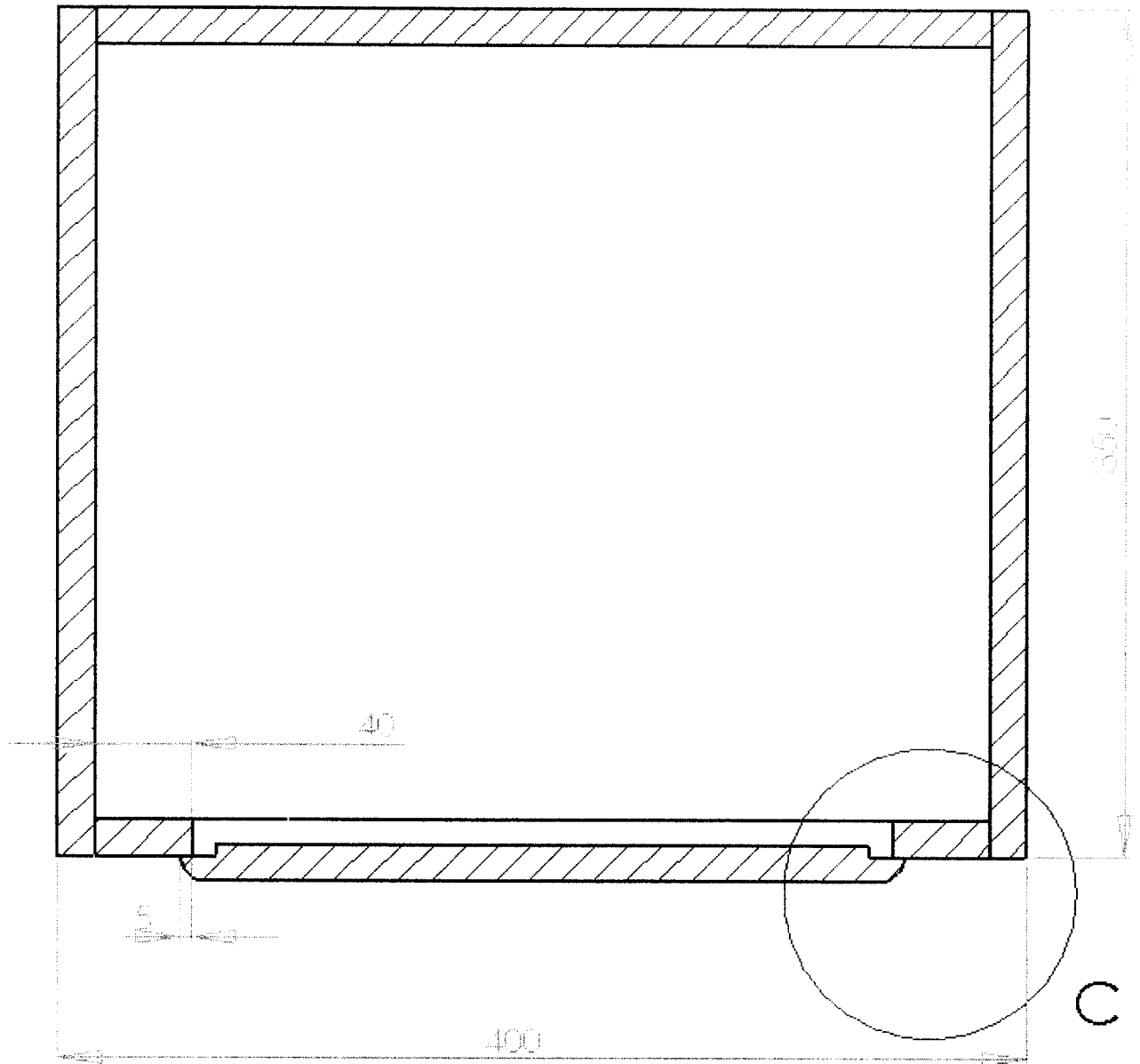
Vue de face porte fermée



Attention le rayon de 40 mm s'applique uniquement à la découpe de la porte et non au contour du profil-joint.

Examen et spécialité	Rappel codage
MC Aménagement et Rénovation de Véhicules Spécifiques	8 0066
Intitulé de l'épreuve	N° de page
EP2 - Réalisation	DT 4/8

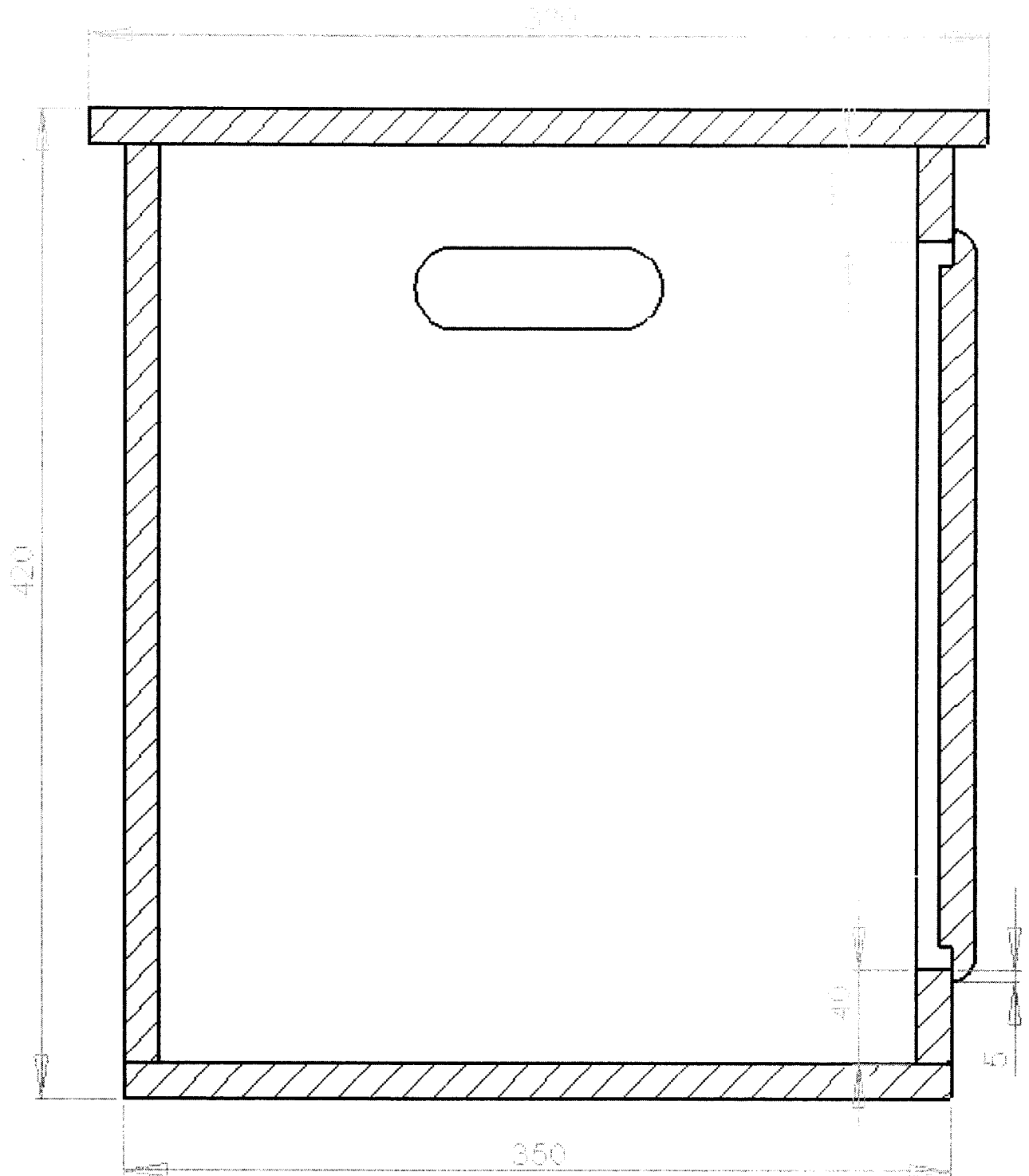
Coupe A-A



DÉTAIL C

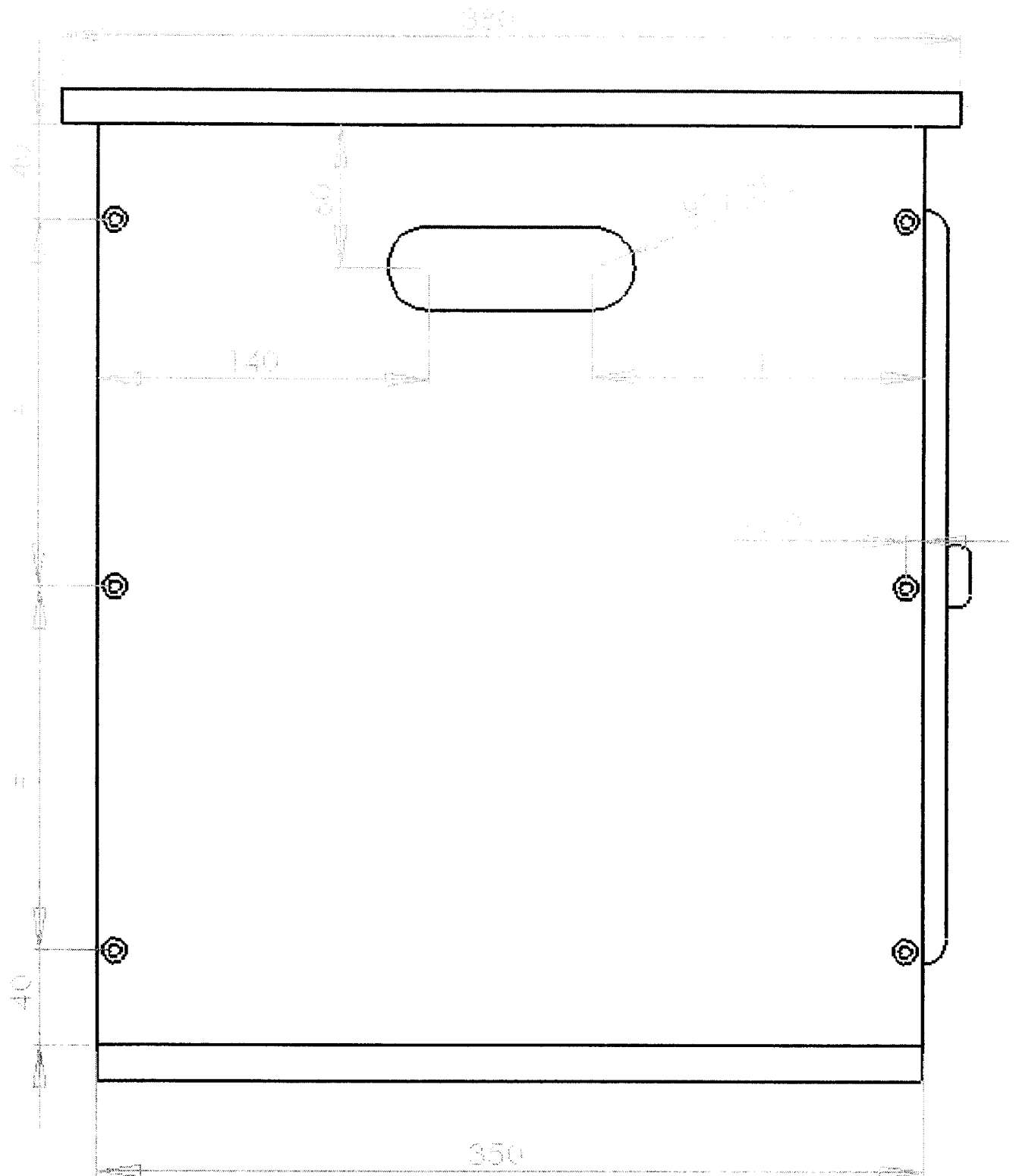
Examen et spécialité	Rappel codage
MC Aménagement et Rénovation de Véhicules Spécifiques	8 0066
Intitulé de l'épreuve	N° de page
EP2 - Réalisation	DT 5/8

Coupe B-B



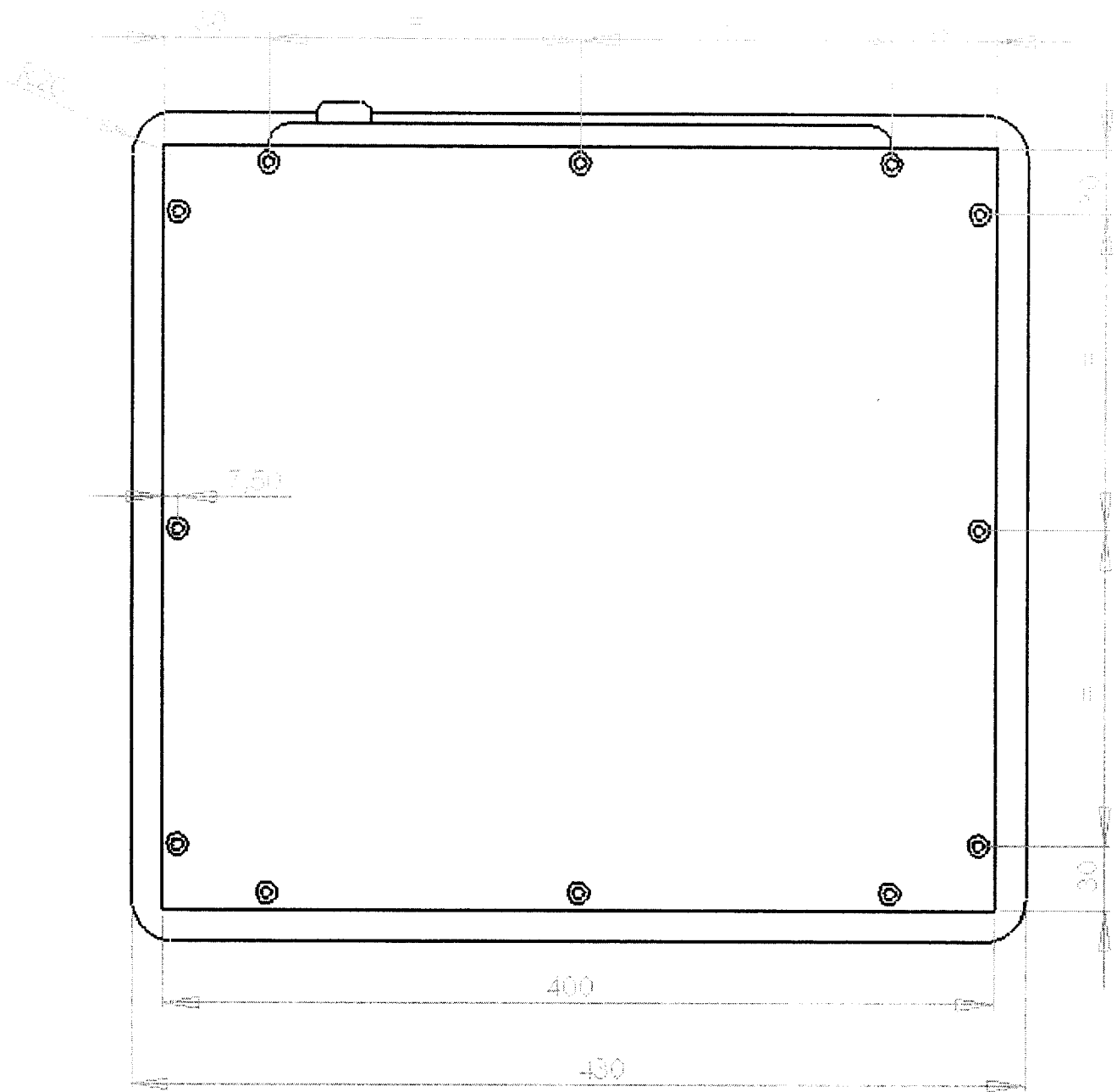
Examen et spécialité	Rappel codage
MC Aménagement et Rénovation de Véhicules Spécifiques	8 0066
Intitulé de l'épreuve	N° de page
EP2 - Réalisation	DT 6/8

Vue de gauche



Examen et spécialité	Rappel codage
MC Aménagement et Rénovation de Véhicules Spécifiques	8 0066
Intitulé de l'épreuve	N° de page
EP2 - Réalisation	DT 7/8

Vue de dessous



Examen et spécialité	Rappel codage
MC Aménagement et Rénovation de Véhicules Spécifiques	8 0066
Intitulé de l'épreuve	N° de page
EP2 - Réalisation	DT 8/8