



SERVICES CULTURE ÉDITIONS
RESSOURCES POUR
L'ÉDUCATION NATIONALE

Ce document a été numérisé par le CRDP de Bordeaux pour la
Base Nationale des Sujets d'Examens de l'enseignement professionnel.

Campagne 2010

BTS DESIGN D'ESPACE

DÉMARCHE CRÉATIVE – 1^{re} PARTIE

SESSION 2010

—
Durée : 3 heures
Coefficient : 1
—

Matériel autorisé :

Toutes les calculatrices de poche, y compris les calculatrices programmables, alphanumériques ou à écran graphique à condition que leur fonctionnement soit autonome et qu'il ne soit pas fait usage d'imprimante, conformément à la circulaire N°99-186 du 16/11/1999.

Le sujet est composé de deux parties distinctes. La première partie coefficient 1, la seconde coefficient 1.

L'énoncé de la deuxième partie vous sera distribué à l'issue des 3h00.

Les planches composées lors de la première partie seront laissées à votre disposition pour la deuxième partie.

Les produits susceptibles de provoquer des émanations toxiques sont interdits.

Les planches seront numérotées de la façon suivante : A 1/3, A 2/3, A 3/3... si le travail remis pour cette partie A comporte 3 planches.

Dès que le sujet vous est remis, assurez-vous qu'il est complet.

Le sujet comporte 4 pages, numérotées de 1/4 à 4/4

BTS DESIGN D'ESPACE	Session 2010
Démarche Créative – 1 ^{re} Partie	Code : DEDEMC
	Page : 1/4

L'OUVERTURE, UNE RELATION SPATIALE

« La fenêtre, - trace d'une existence humaine, clin d'œil au passant, œil de l'édifice ménageant le regard vers l'extérieur sans être vu, accueil de la lumière et du rayon de soleil qui animent surfaces et objets, source d'air frais et parfois lieu d'échange de paroles et de senteurs, ... mais aussi vulnérabilité, fragilité due à l'interruption de la continuité structurelle du mur, sensibilité thermique et faiblesse d'étanchéité. (...) Œil, bouche, nez et oreille à la fois, la fenêtre est pour l'édifice non seulement un élément déterminant de sa physionomie, mais aussi l'intermédiaire qui permet aux habitants de voir, d'entendre et de sentir un lieu ». Pierre Von Meiss, *De la forme au lieu*, 1986.

Demande :

En vous appuyant sur l'analyse de la citation et de la documentation fournie, vous mettrez en évidence différents principes architecturaux relatifs aux ouvertures. Vous questionnerez les liens entre les formes et fonctions des ouvertures, leurs rôles et significations ainsi que leurs rapports aux espaces environnants, et ouvrirez l'étude à des références personnelles. L'ensemble de votre étude sera menée avec méthode. Votre travail sera composé de croquis, de schémas et d'annotations écrites.

Documents :

Document 1 :

Steven Holl Architects, Résidence universitaire Simmons Hall pour le campus du MIT (Massachusetts Institute of Technology), Cambridge, Etats-Unis, 2002.

Document 2 :

Peter Zumthor, Musée Kolumba, Cologne, Allemagne, 2007.

Document 3 :

Masahiro & Mao Harada, Mount Fuji Architects Studio, XXXX house Atelier de poterie Yaisu, Shizuoka, Japon, 2003.

Document 4 :

Toyo Ito & Associates Architects, Boutique Mikimoto, bureaux et restaurant, Ginza, Tokyo, Japon, 2005.

A rendre:

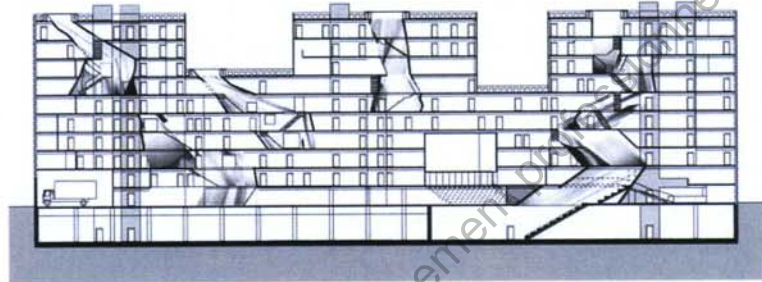
Dossier de format A3 paginé.

Moyens d'expression libres à l'exception des techniques à séchage lent.

Critères d'évaluation :

- Capacité à organiser et hiérarchiser une réflexion méthodique ;
- Capacité à extraire des principes spatiaux pertinents ;
- Capacité à exploiter les documents et à convoquer des références personnelles ;
- Qualité de la communication écrite et visuelle.

BTS DESIGN D'ESPACE		Session 2010
Démarche Créative – 1 ^{re} Partie	Code : DEDEMC	Page : 2/4



Coupe du bâtiment

Document 1 :

Steven Holl Architects, Résidence universitaire Simmons Hall pour le campus du MIT (Massachusetts Institute of Technology), Cambridge, Etats-Unis, 2002.



Vue de la rue



Détail de la façade



Vue sur l'intérieur montrant des vestiges antiques

Document 2 :

Peter Zumthor, Musée Kolumba (musée diocésain de l'archevêché de Cologne, construit à l'emplacement d'une ancienne église gothique partiellement détruite durant la seconde Guerre Mondiale), Cologne, Allemagne, 2007.



Document 3 :

Masahiro & Mao Harada, Mount Fuji Architects Studio, XXXX house Atelier de poterie Yaisu, Shizuoka, Japon, 2003.



Document 4 :

Toyo Ito & Associates Architects, Boutique Mikimoto, bureaux et restaurant, Ginza, Tokyo, Japon, 2005.

BTS DESIGN D'ESPACE		Session 2010
Démarche Créative – 1 ^{re} Partie	Code : DEDEMC	Page : 4/4