



SERVICES CULTURE ÉDITIONS
RESSOURCES POUR
L'ÉDUCATION NATIONALE

Ce document a été numérisé par le CRDP de Bordeaux pour la
Base Nationale des Sujets d'Examens de l'enseignement professionnel.

Campagne 2010

BTS DESIGN D'ESPACE

ARTS VISUELS

SESSION 2010

Durée : 3 heures

Coefficient : 4

Le candidat traitera l'un des deux sujets au choix :

Premier sujet : pages 2 à 5.

Deuxième sujet : pages 6 à 10.

Matériel autorisé : aucun.

La calculatrice est donc interdite.

Dès que le sujet vous est remis, assurez-vous qu'il est complet.
Le sujet comporte 10 pages, numérotées de 1/10 à 10/10.

BTS DESIGN D'ESPACE	Session 2010
Arts Visuels	Code : DEAV
	Page : 1/10

BTS DESIGN D'ESPACE

ARTS VISUELS

Session 2010

Durée: 3 heures
Coefficient : 4

Matériel autorisé : aucun
La calculatrice est donc interdite.

Dès que le sujet vous est remis, assurez-vous qu'il est complet.
Le sujet comporte 4 pages, numérotées de 2/10 à 5/10.

BTS DESIGN D'ESPACE		Session 2010
Arts visuels	Code : DEAV	Page : 2/10

SEUIL

A travers l'analyse comparée des documents proposés, il vous est demandé de construire une réflexion à partir de la notion de « seuil ». L'effet de seuil pouvant être compris comme une simple limite mais aussi comme un lieu à part, marquant le passage entre des espaces de natures différentes.

Vous argumenterez votre réflexion en analysant et en confrontant les exemples présentés. Vous structurerez votre propos par l'apport de connaissances et de références personnelles, et prendrez soin de les argumenter.

Documents :

Document 1 :

Andrea Palladio, *Villa Poiana*, province de Vicence, Italie 1550.

in *L'apprentissage du regard : leçons d'architecture de Dominique Spinetta*, **Brigitte Donnadiou**, Edition de la Villette, Paris, 2002. Extrait p. 47 et exemple p. 56-57.

Document 2 :

Dominique Perrault, *Université féminine d'Ewha*, Séoul, Corée du Sud, 2004-2008.

Critères d'évaluation :

- Qualité des analyses et des observations ;
- Questionnement et structuration de la réflexion ;
- Culture, connaissance, pertinence des exemples ;
- Maîtrise de l'expression écrite et précision du vocabulaire.

BTS DESIGN D'ESPACE		Session 2010	
Arts visuels	Code : DEAV	Page : 3/10	

Document 1 :

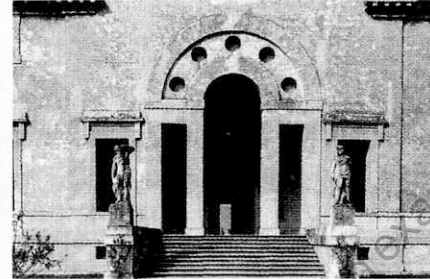
Andrea Palladio, Villa Poiana, province de Vicence, Italie 1550.

in *L'apprentissage du regard : leçons d'architecture de Dominique Spinetta*, Brigitte Donnadiou, Edition de la Villette, Paris, 2002. Extrait p. 47 et exemple p. 56-57.

« Le seuil est la limite marquant le passage à un autre état. Si le mot dérive de sol – plus précisément de solea, « sandale » - le passage dont il est ici question est celui du regard. Comment le dedans s'ouvre-t-il au dehors ? La reconnaissance d'un lieu, tel que nous l'avons défini, c'est-à-dire inscrit dans des limites, procède aussi du désir de s'arrêter pour regarder le paysage, parce qu'à cet endroit les éléments physiques ou matériels, du sol, du clos et du couvert, découpent une belle vue. De tels sites réunissent le dedans et le dehors dans la même sensation : l'appartenance à distance des choses du lointain dans des limites très proches. »



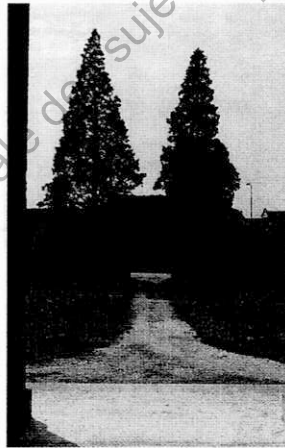
Entrée. [2]



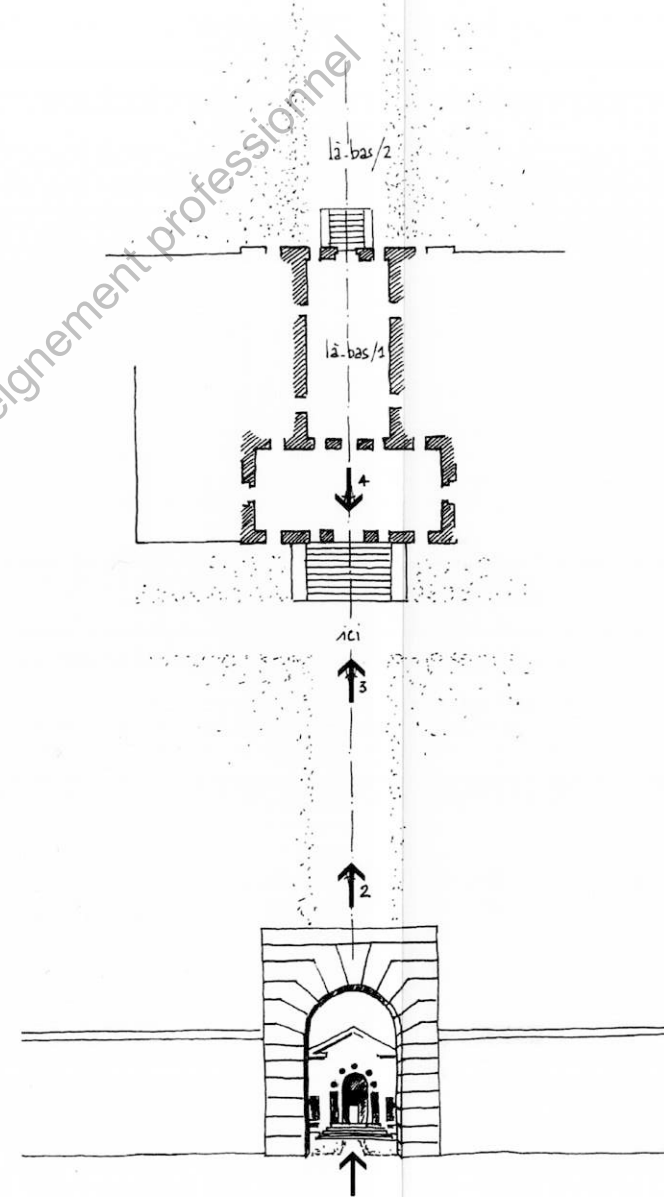
Seuil. [3]



Champ. [1]

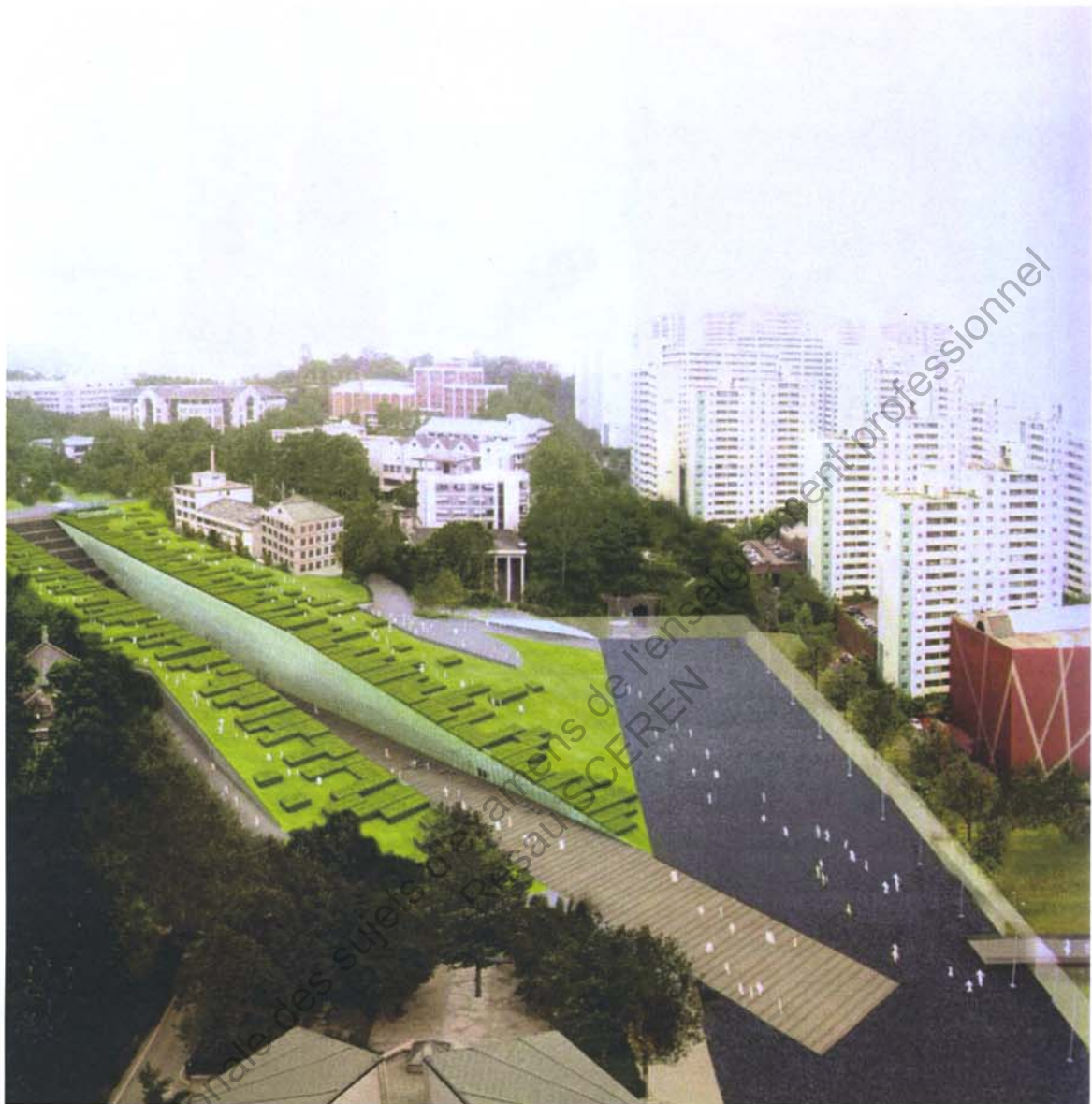


Contrechamp. [4]



Document 2 :

Dominique Perrault, *Université féminine d'Ewha*, Séoul, Corée du Sud, 2004-2008.



BTS DESIGN D'ESPACE

ARTS VISUELS

Session 2010

—
Durée: 3 heures
Coefficient : 4
—

Matériel autorisé : aucun

La calculatrice est donc interdite.

Dès que le sujet vous est remis, assurez-vous qu'il est complet.

Le sujet comporte 5 pages, numérotées de 6/10 à 10/10.

BTS DESIGN D'ESPACE		Session 2010
Arts visuels	Code : DEAV	Page : 6/10

TRAMES

Définition :

Dans les domaines de l'architecture et de l'urbanisme : Organisation en un tout cohérent, solidaire, de l'espace et des éléments qui le constituent suivant un maillage, un quadrillage. Disposition et typologie des édifices, du parcellaire, de la voirie, forme des espaces libres et leurs rapports.

Vous questionnez l'usage de la trame dans le projet architectural, urbain et paysager à travers une analyse comparée des documents qui vous sont proposés. Vous veillerez à considérer cette notion de différents points de vue : structurel, fonctionnel, esthétique, sémantique ou sociologique. Vous étayerez votre réflexion par des références personnelles.

Documents :

Document 1 :

Plan d'**Ildefonso Cerda** pour l'extension de Barcelone, 1859.

Document 2 :

Bernard Tschumi, Projet pour le parc de la Villette, Paris, réalisation 1982-1998.

Document 3 :

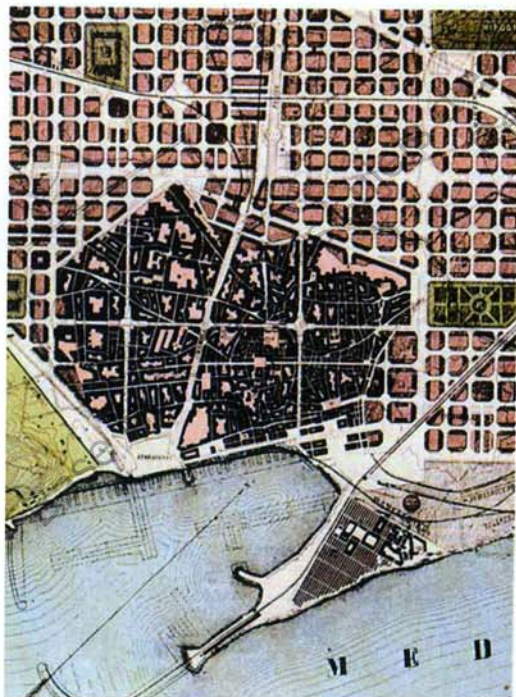
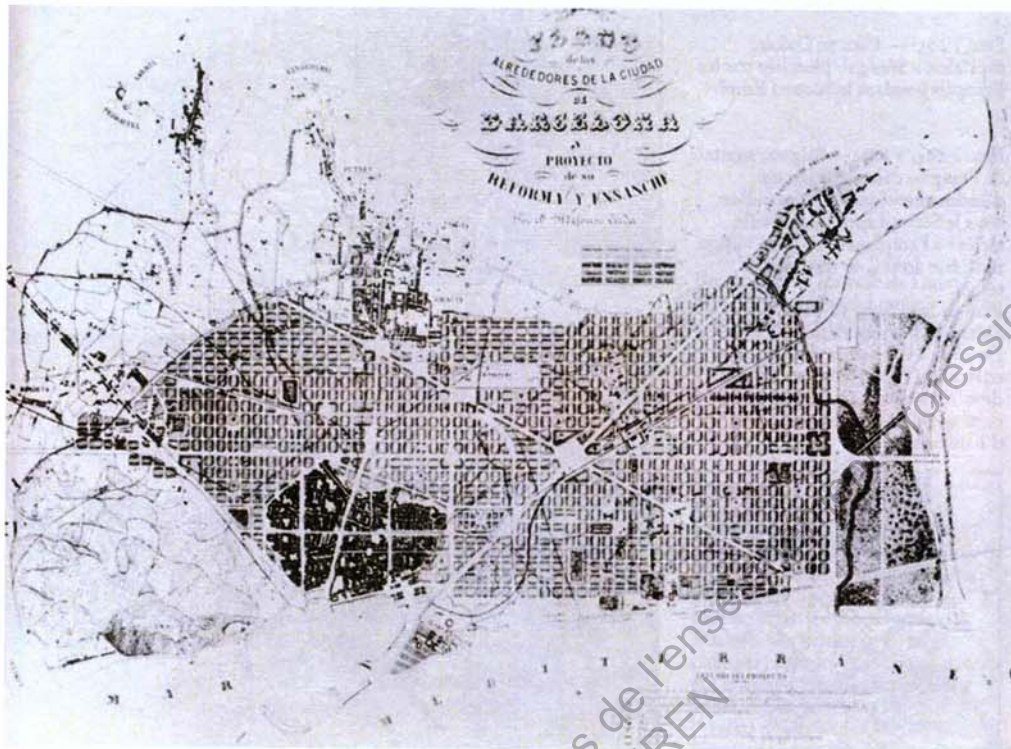
Daniel Buren (artiste), **Christian Drevet** (architecte-urbaniste), aménagement de la place des Terreaux, Lyon, 1994.

Critères d'évaluation :

- Pertinence de l'analyse comparée des documents ;
- Pertinence de la réflexion au regard de la problématique développée ;
- Capacité à remettre dans un contexte des références personnelles ;
- Qualité de l'expression écrite et justesse du vocabulaire employé.

BTS DESIGN D'ESPACE		Session 2010
Arts visuels	Code : DEAV	Page : 7/10

Document 1 :
Plan d'Ildefonso Cerda pour l'extension de Barcelone, 1859.



Détails de l'extension à partir des limites de l'ancienne ville

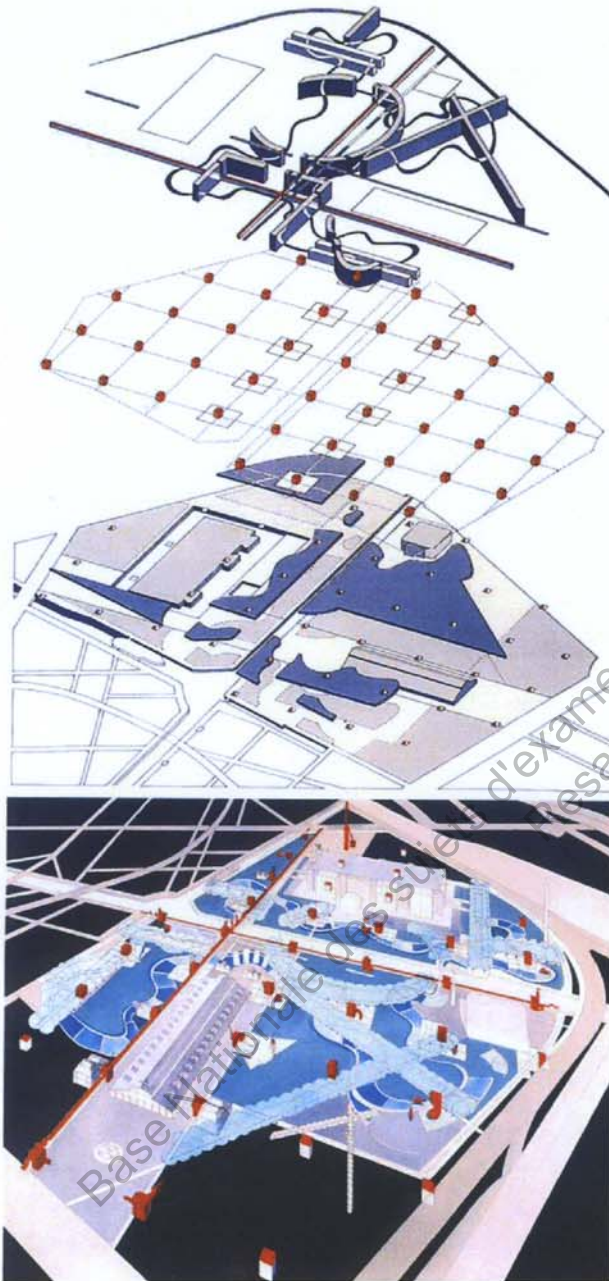


Vue aérienne des îlots d'habitation

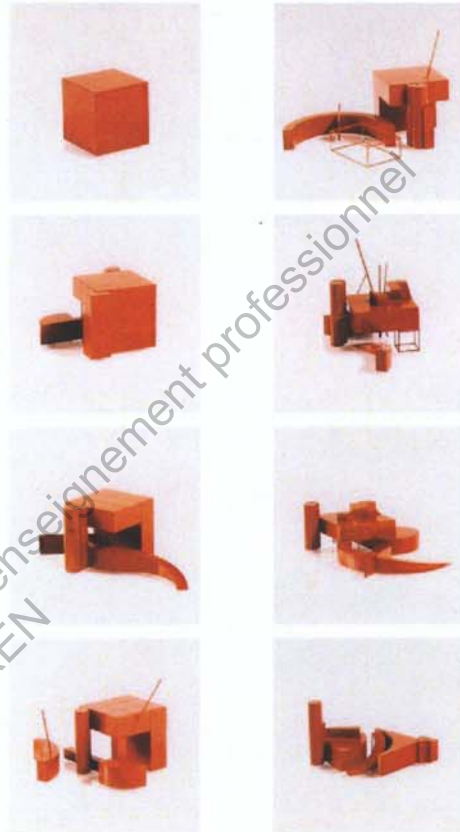
Document 2 :

Bernard Tschumi, Projet pour le parc de la Villette, Paris, réalisation 1982-1998.

Les Folies, maquettes combinatoires.



Axonométrie éclatée montrant la superposition des trois systèmes : lignes / points / surfaces.



Folie de l'escalier

Document 3 :

Daniel Buren (artiste), **Christian Drevet** (architecte-urbaniste), aménagement de la place des Terreaux, Lyon, 1994. La trame de la place est rythmée d'après la façade du palais Saint-Pierre. Elle se compose de 69 jets d'eau et de 14 piliers alignés face au Palais.

